



MARITEAM

- YACHTING -



MARITEAM
- YACHTING -

Grand Banks 46 Classic 'JOHNE M'

LOA (m):	14.35 m
Breite (m):	4.50 m
Tiefgang (m):	1.33 m
Maschinen:	2x 210Ps Cummins
Kabinen:	2
Liegeplatz:	Verkaursbüro, Heeg
Preis:	€ (nicht gesetzt)

Die Grand Banks 46 Classic namens 'Johne M' verfügt über ein geräumiges Cockpit und ist mit einem Galley-Down-Layout ausgestattet, was es komfortabel macht, mit vier Personen in zwei Kabinen an Bord zu bleiben.

MARITEAM YACHTING

De Draei 29, 8621 CZ Heeg 📍 The Netherlands 📞 Phone +31 (0) 582 889254

info@mariteamyachting.nl 📧 www.mariteamyachting.nl

Hauptspezifikationen

Model:	46 Classic
LOA (m):	14.35 m
Breite (m):	4.50 m
Tiefgang (m):	1.33 m
Jahr:	1988
Rumpf Material:	GFK
Kabinen:	2
Schlafplätze:	4
Zahl Hauptmotor(en):	2
Leistung der Hauptmotor(en) (Ps):	210
Marke der Hauptmotor(en):	Cummins
Preis:	€ (nicht gesetzt)
MwSt. Status:	EU bezahlt
HIN nummer:	GNDF0040B888

Allgemein

Name :	Johne M
Werft:	American Marine
Marschgeschwindigkeit (Kn):	6
Höchstgeschwindigkeit (Kn):	19
Durchfahrtshöhe (m):	4.44 (top of windshield)
Gewicht (t):	16
Treibstofftank (Liter und material):	2271L, edelstahl
Trinkwassertank (Liter und material):	1077L
Fäkaelien Tank (Liter und Material):	80L
Rumpfmateral:	GFK

Material Aufbauten:	GKF
Deck material:	GFK
Deck Finish:	Teak
Innenraum material:	Teak
Fenster Material:	Einzelnes Sicherheitsglas
Fensterlüftung:	Schiebe- und Kippfenster

Akkommodation

Kabinen:	2x
Doppelbett:	1x
Einzelbett:	2x
Dusche:	2x
Toiletten:	2x Elektrisch
Klimaanlage (Marke, modell):	Marineair
Kocher:	Bosch induction
Combi ofen/mikrowelle:	Panasonic
Ofen:	Bosch
Kühlschrank:	2x Grunert

Maschinen

Backbord motor (Marke, type, ps, getriebe):	Cummins 6BTA5.9 210 Hp, Twin Disc MG 5050SC
Motorstunden Backbordmotor:	1755
Steuerbord motor (Marke, type, ps, getriebe):	Cummins 6BTA5.9 210 Hp, Twin Disc MG 5050SC
Motorstunden Steuerbordmotor:	1778
Steuersystem:	Hydraulisch

Antrieb (Welle, IPS, Jet):	Propellerwelle
Propellerwelle schmieren:	Wassergeschmiert
Generator (Marke, type, Kw):	Fisher panda (2021)
Bugschraube (Marke, type, elec/hyd):	Sidepower (2020)
Warmwassersystem:	Boiler

Elektrisches System

DC system (V) AC system (V):	12V / 220V
Ladegerät (V/W/Amp):	Mastervolt Mass Combi Ultra 12/3000 (2022)
Wechselrichter (V/W/Amp):	Mastervolt Mass Combi Ultra 12/3000 (2022)
Hausbatterie (Anzahl Batterien, type, insgesamt Amp, jahr):	3x Victron AGM 12-220
Startbatterie (Anzahl Batterien, type, insgesamt Amp, jahr):	1x Victron AGM 12-220

Sicherheitssystem

Elektrische Bilgenpumpe :	2x Rule industries
Manuelle bilge pump:	1x PAR
Signalhorn:	FIAM S.P.A.

Navigationssystem

Kompass:	Danforth
Gps plotter:	Raymarine
Radar:	Raymarine
Autopilot:	Raymarine ST6002

Log:	Raymarine
Tiefenmesser:	Raymarine

Ausrüstung

Tender kran:	Mast + Baum
Gangway:	1 Hydraulisch
Anker:	1x
Ankerwinde:	Lofrans Tigres
Deckswaschung:	1x
Aussendusche:	1x

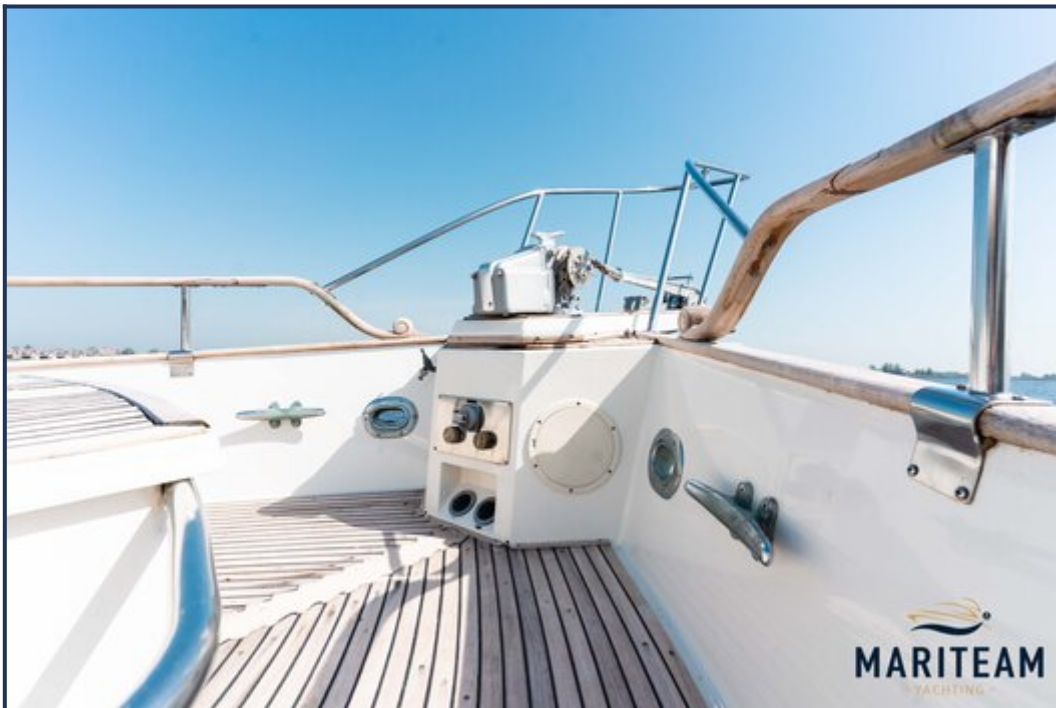




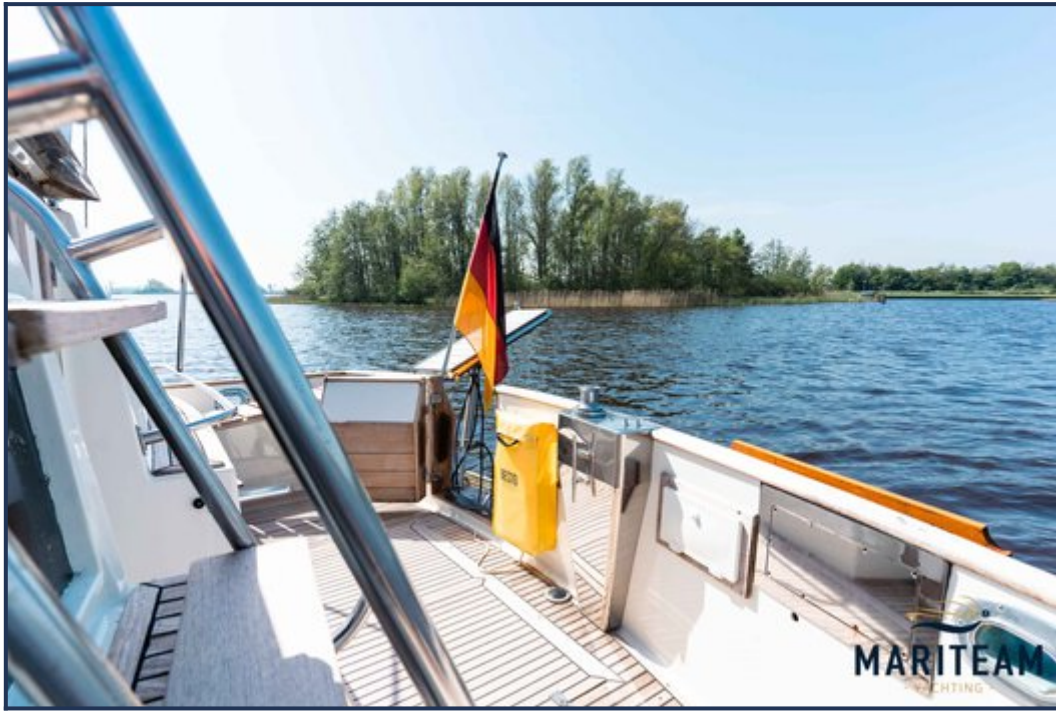


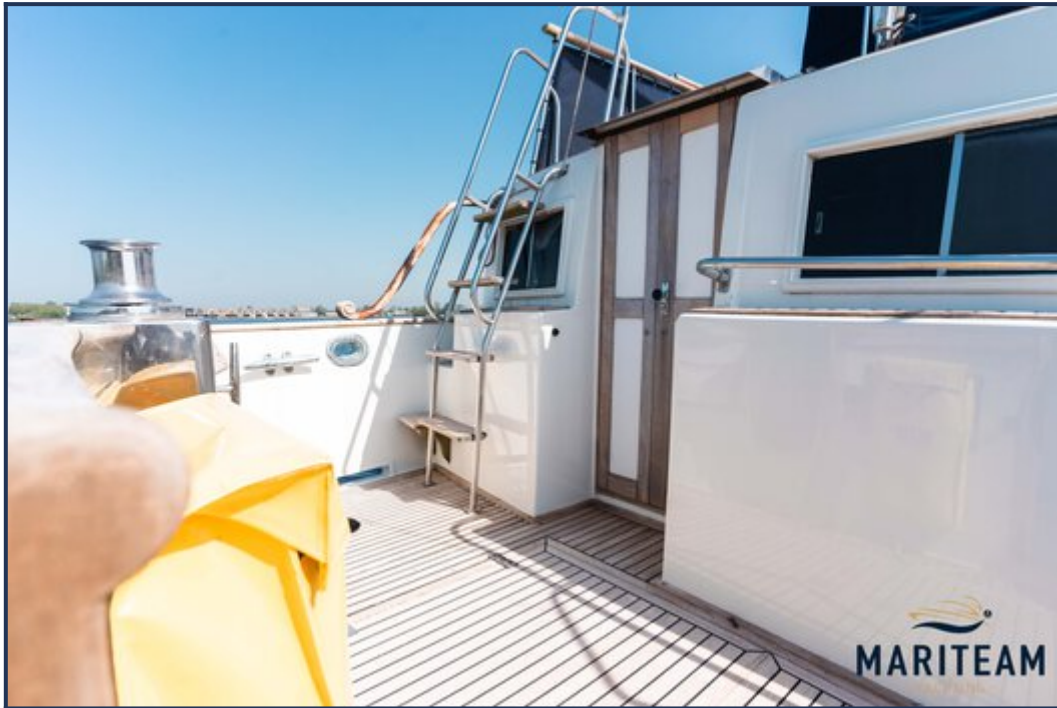




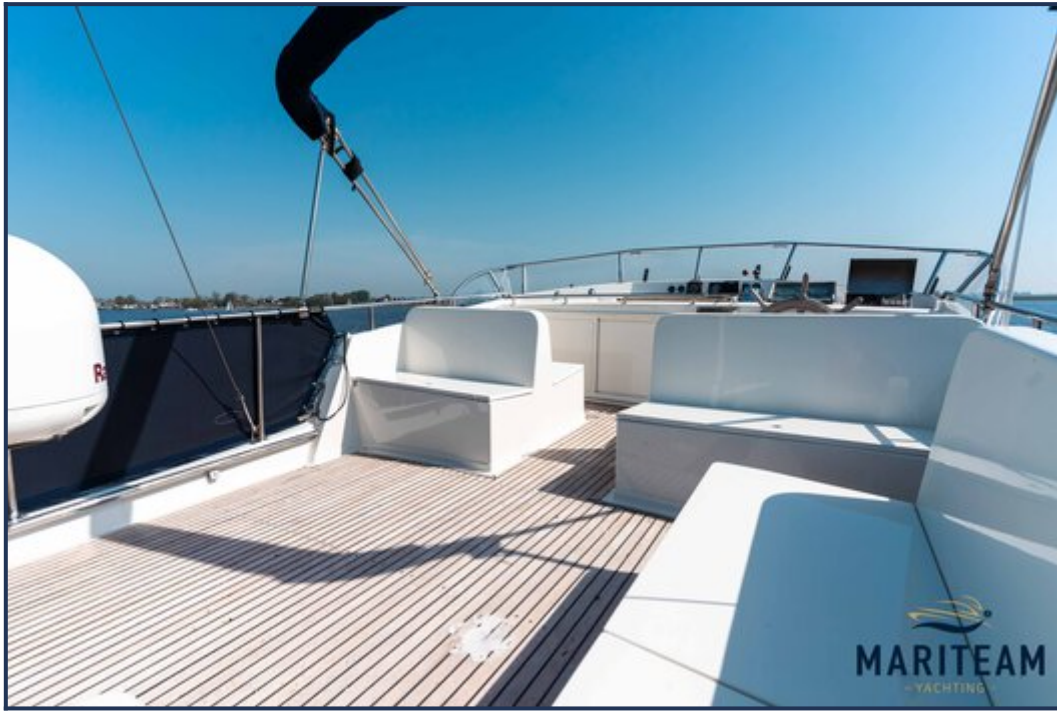












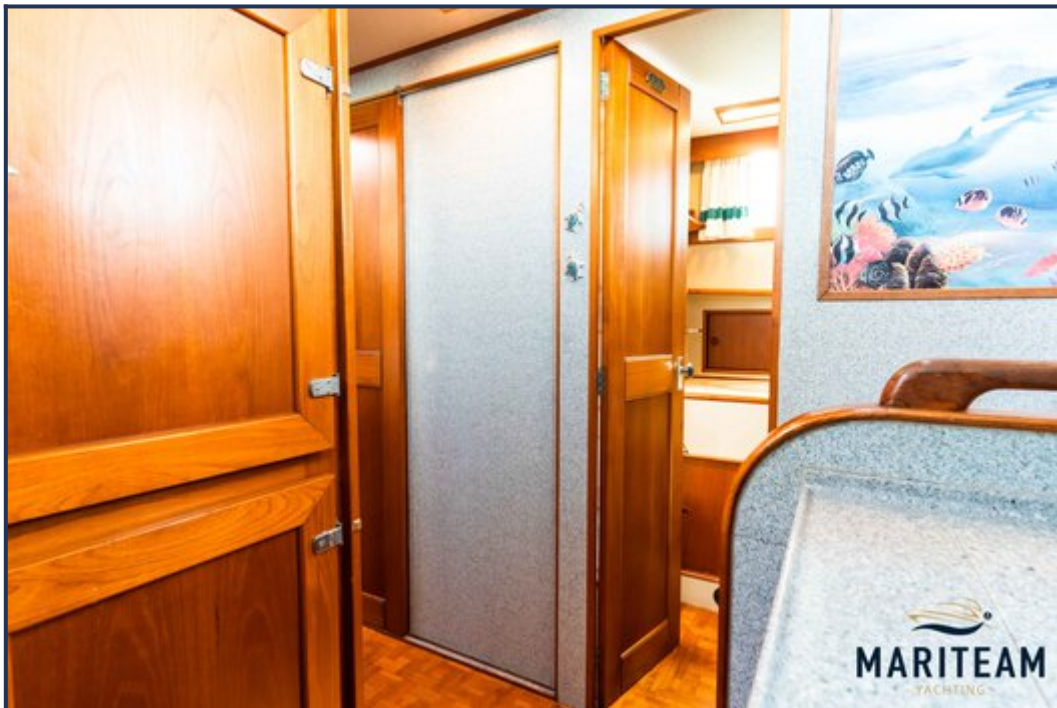
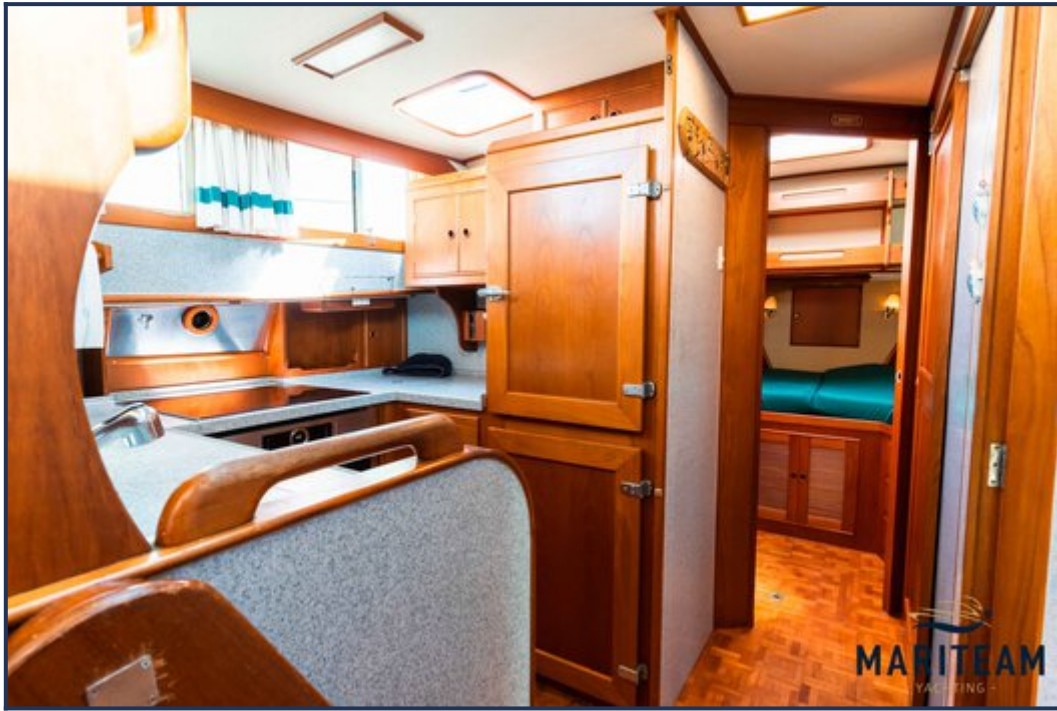






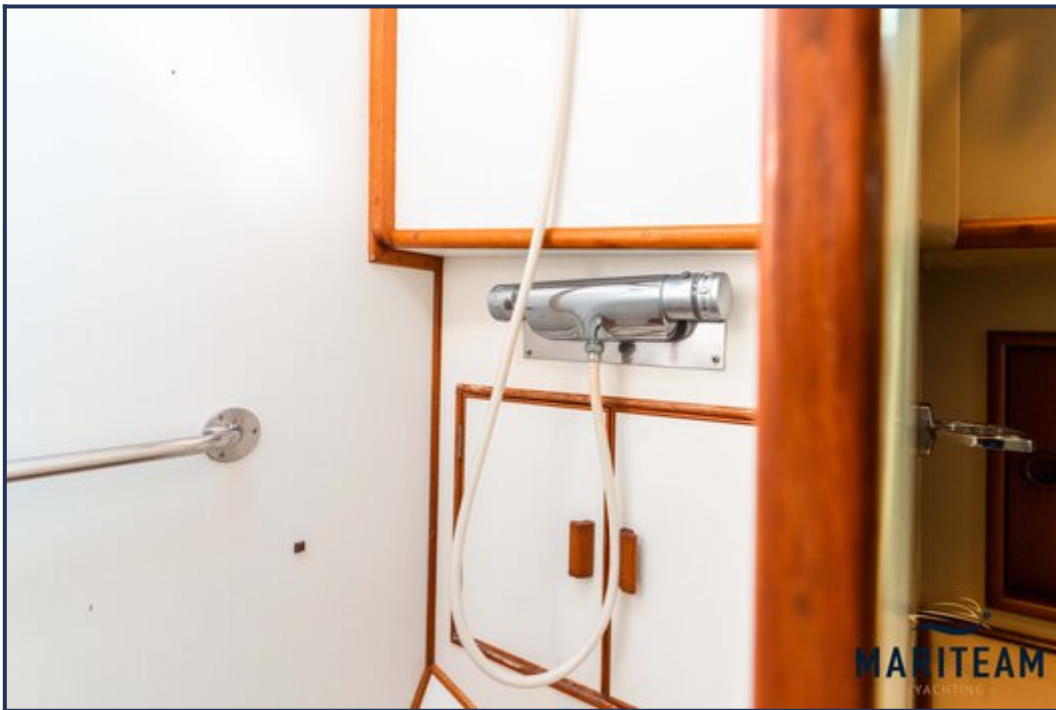
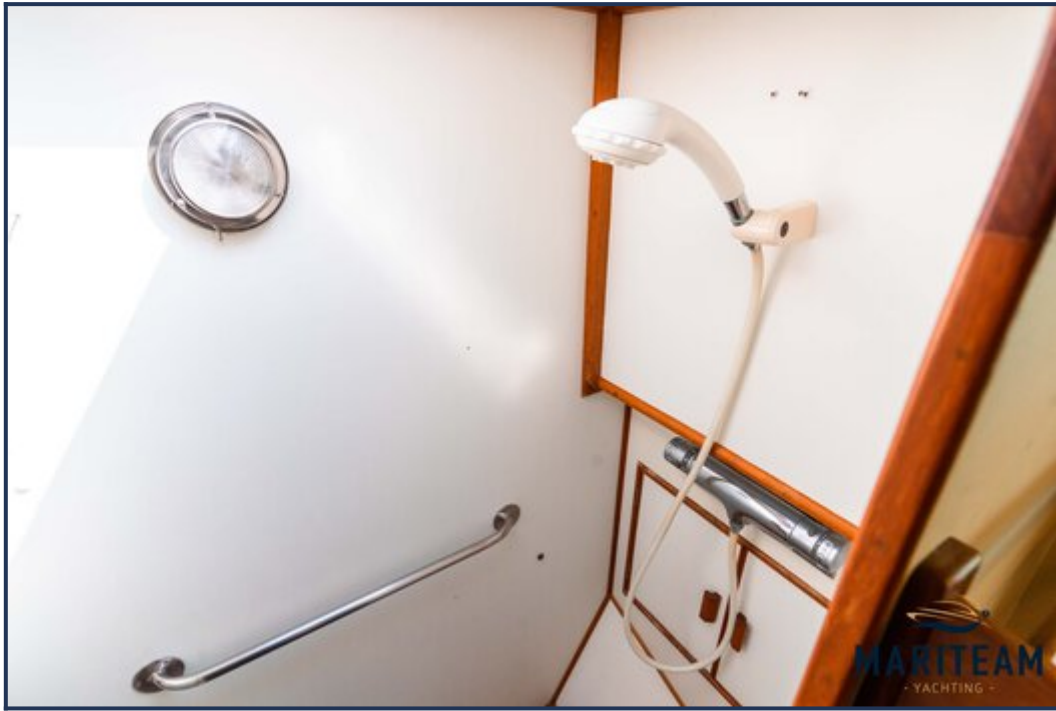




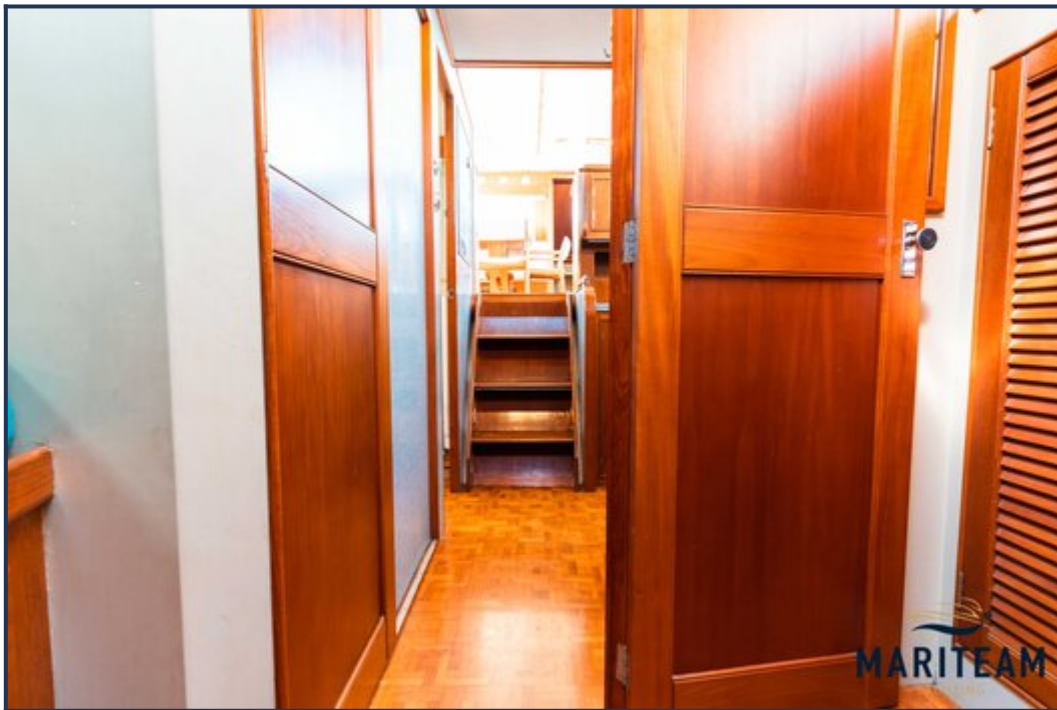


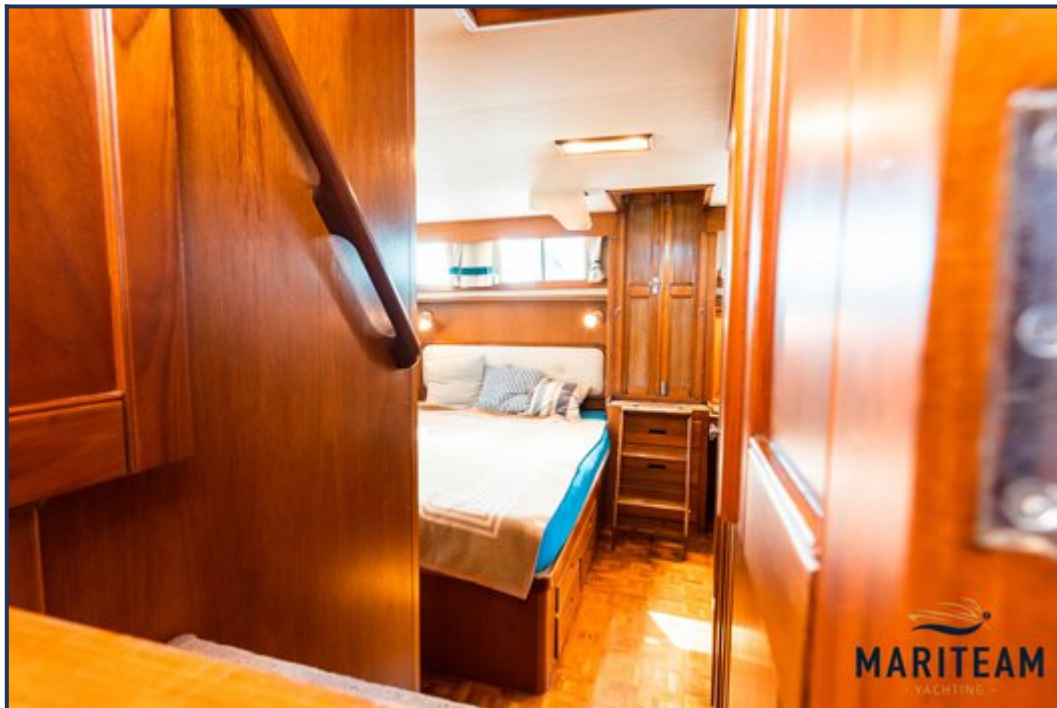
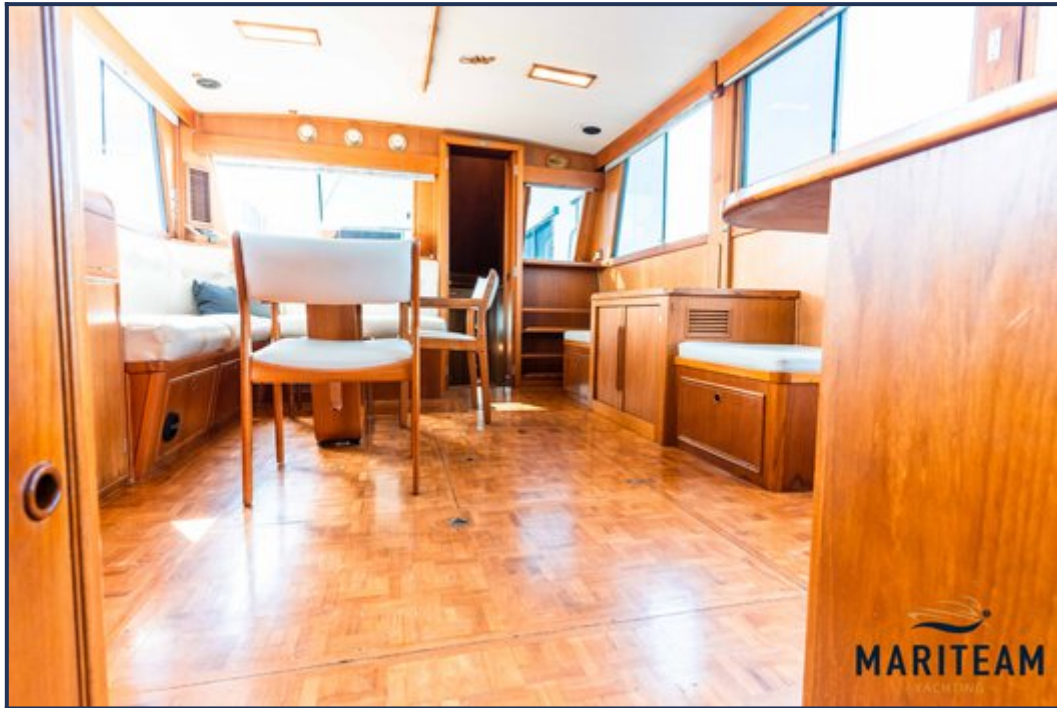


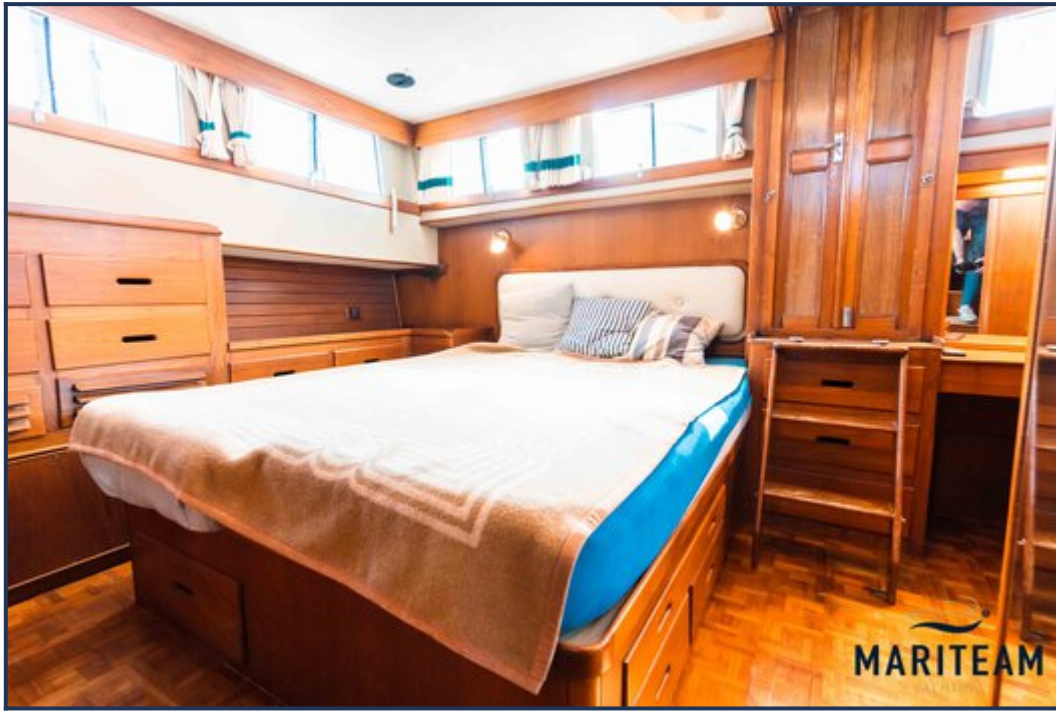


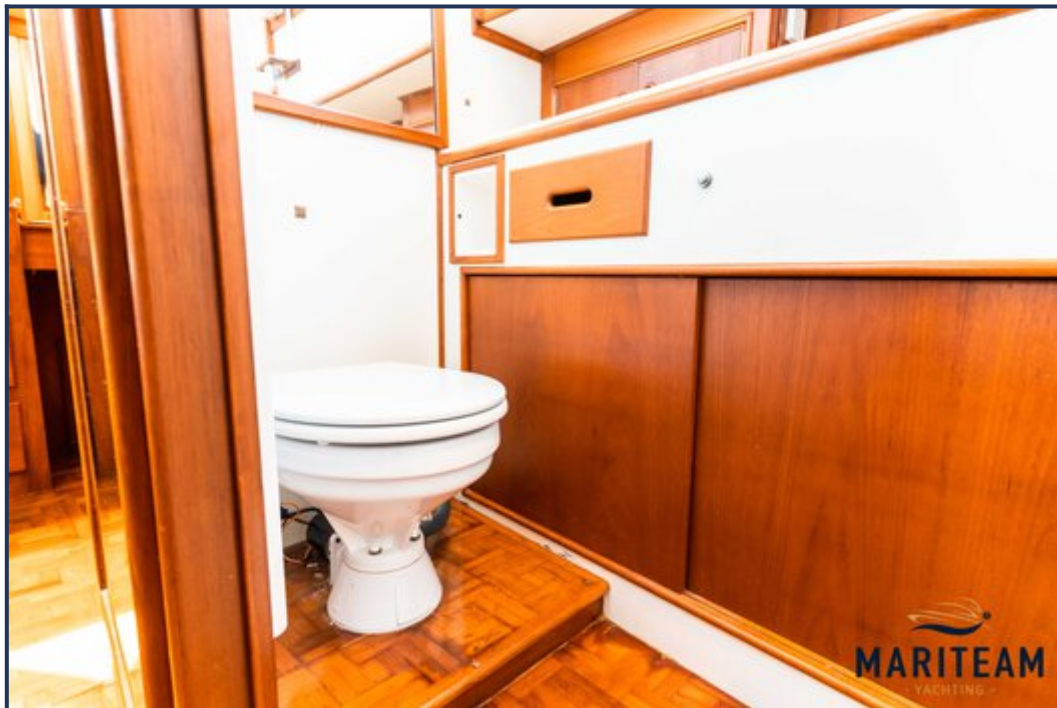


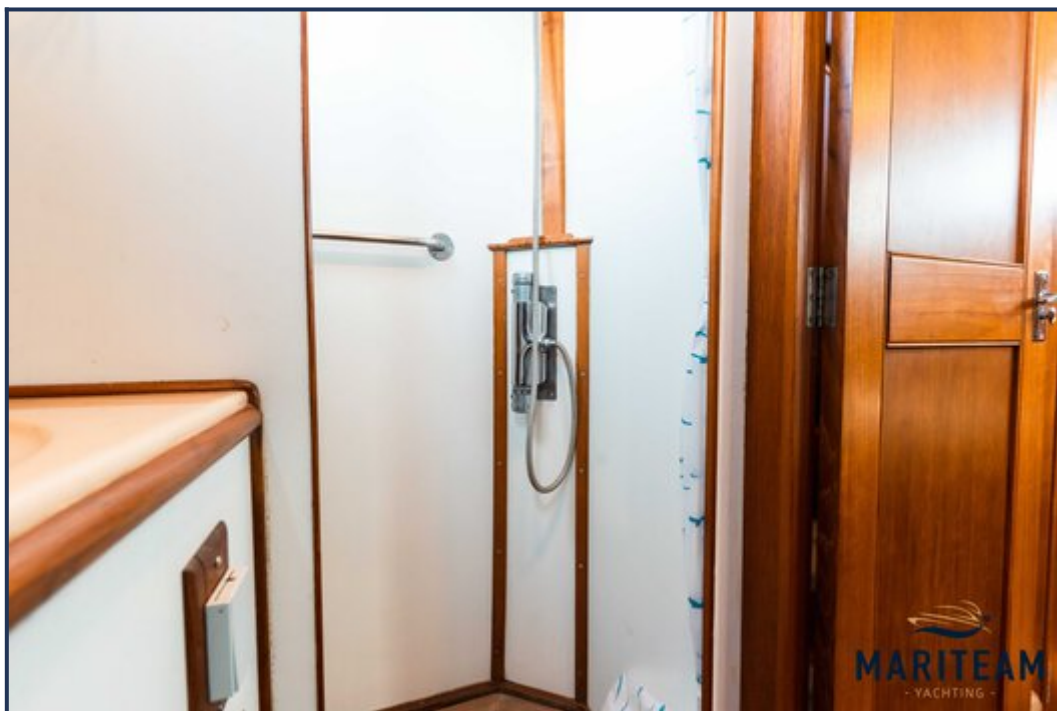
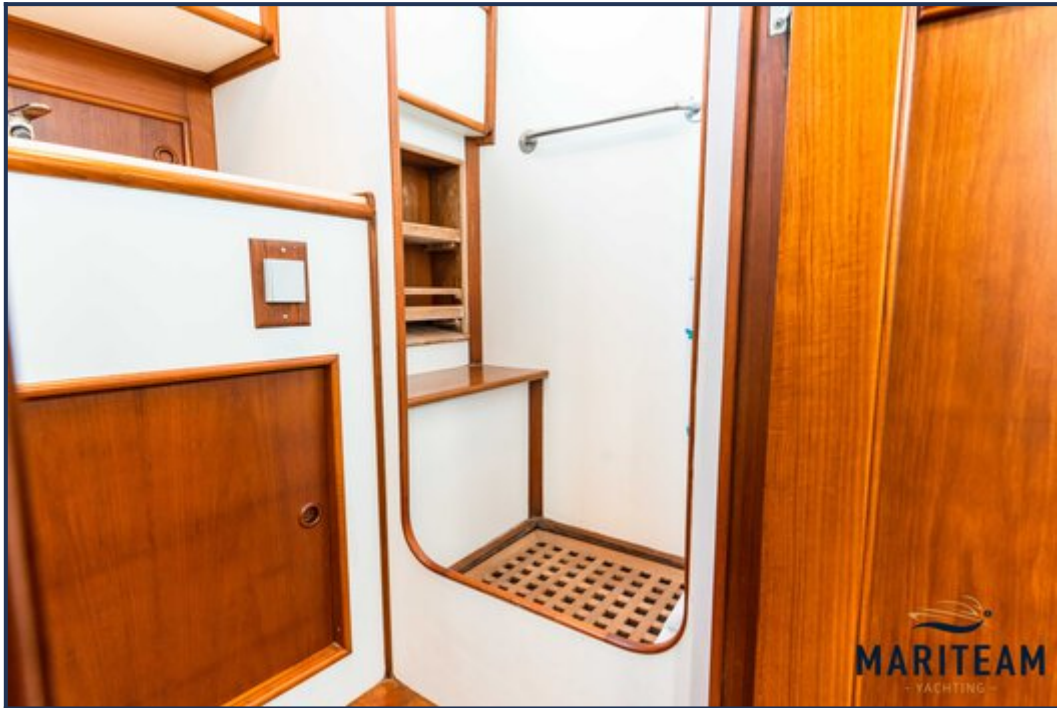


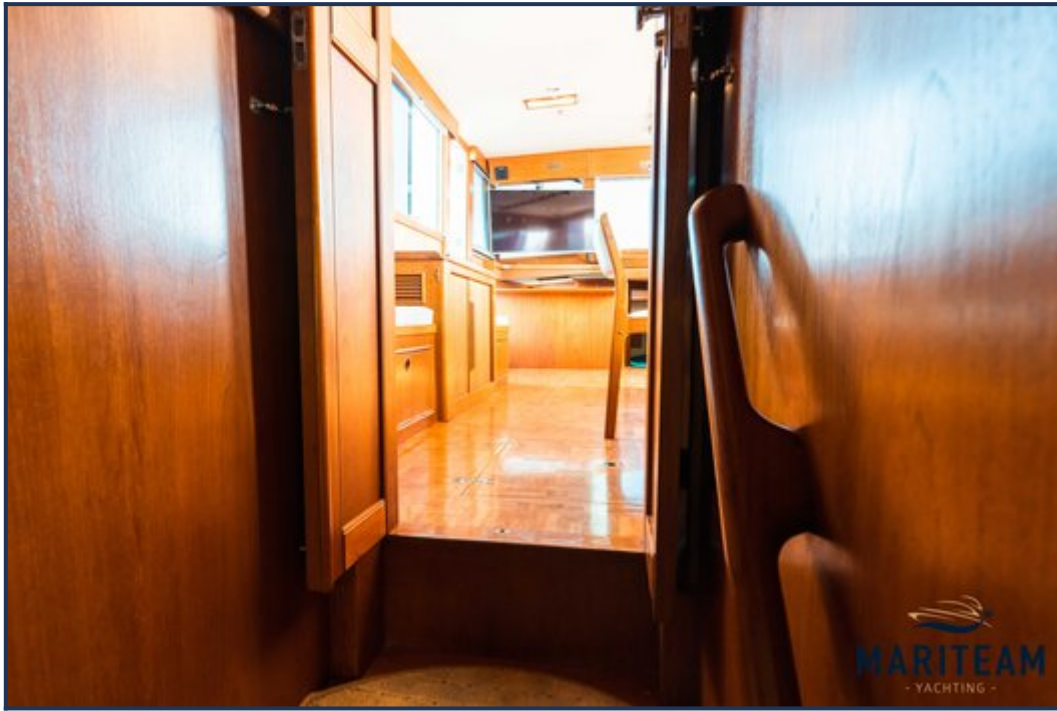


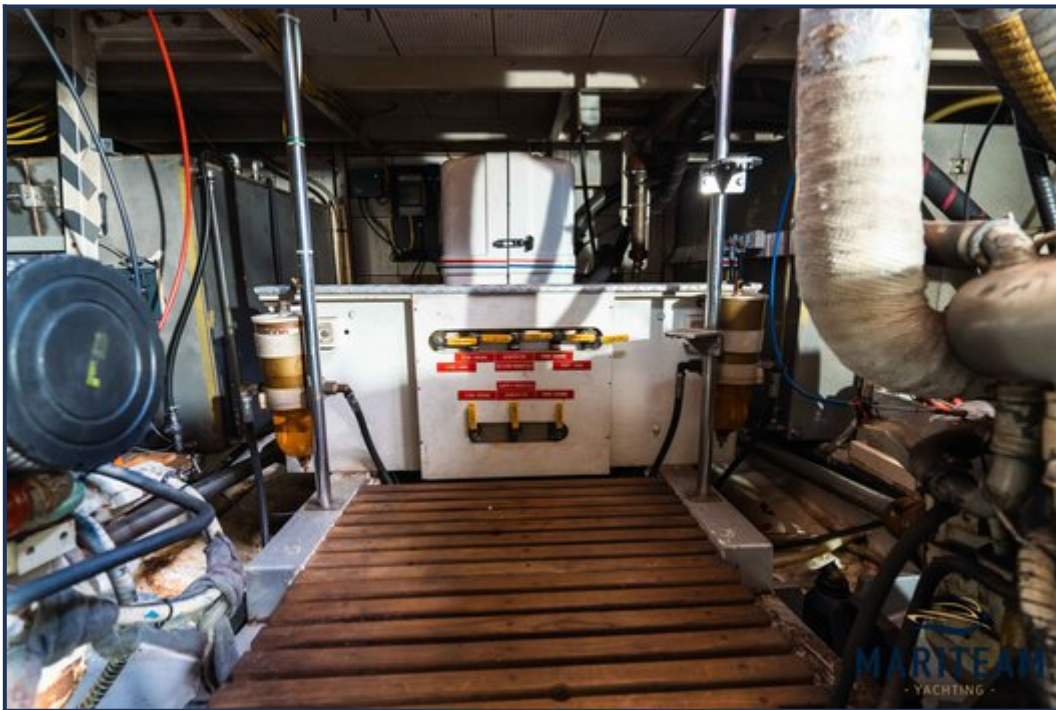
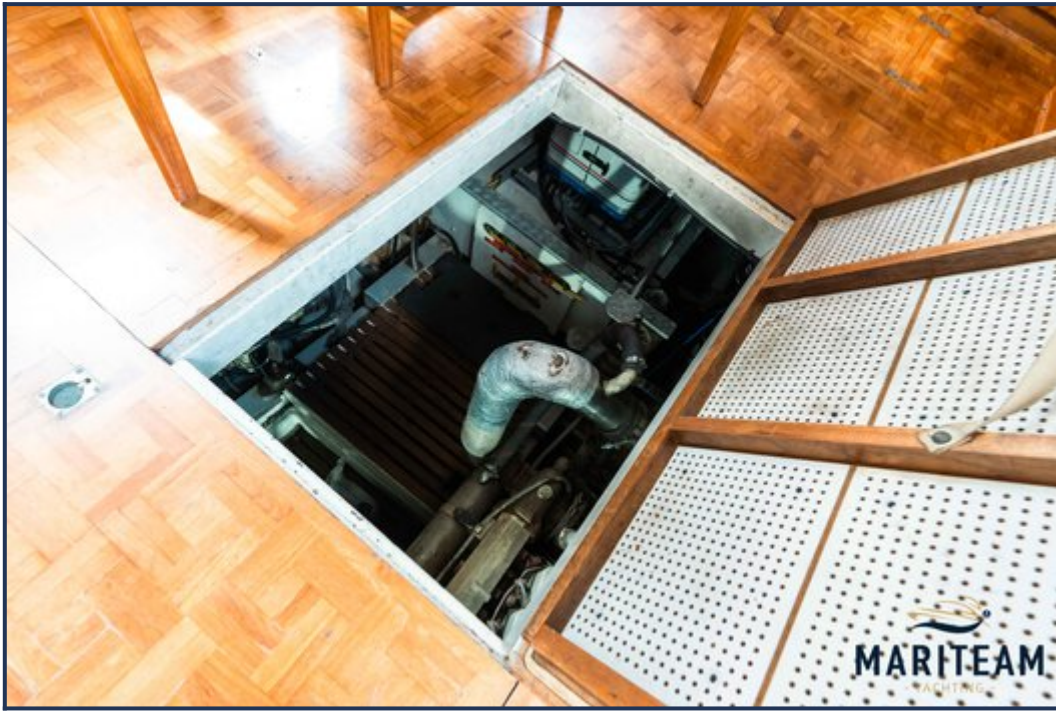




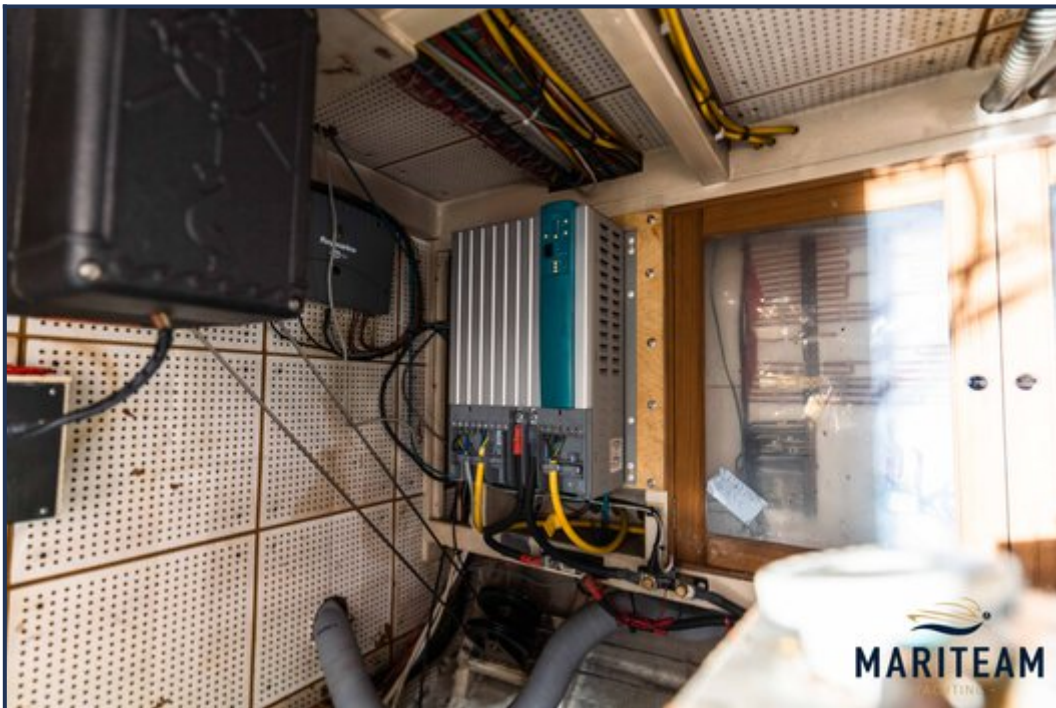












Obwohl wir uns der Richtigkeit, Vollständigkeit und Aktualität unserer Informationen größte Sorgfalt widmen, können aus den Informationen keine Rechtsansprüche abgeleitet werden.