



MARITEAM

- YACHTING -



Grand Banks 42 Europa 'LOTUS'

LOA (m):	12.98 m
Breite (m):	4.14 m
Tiefgang (m):	1.27 m
Maschinen:	2x 135Ps Ford
Kabinen:	2
Liegeplatz:	Verkaufsbüro, Heeg
Preis:	€ 195.000

Die Grand Banks 42 Europa 'LOTUS' von 1991 ist eine klassische und zeitlose Motoryacht, die im Laufe der Jahre immer noch eines der begehrtesten Modelle ist. Dieses spezielle Modell ist mit zwei zuverlässigen 135 PS Ford Sabre-Motoren ausgestattet, was ausreichend Leistung für Kreuzfahrten und Langstreckenfahrten bietet. Das synchronisierte Motorsystem sorgt für einen reibungslosen und effizienten Betrieb, wodurch die beiden Motoren nahtlos zusammenarbeiten, um die Leistung zu verbessern.

MARITEAM YACHTING

De Draei 29, 8621 CZ Heeg 📍 The Netherlands 📞 Phone +31 (0) 582 889254
info@mariteamyachting.nl 🌐 www.mariteamyachting.nl

Hauptspezifikationen

Model:	42 Europa
LOA (m):	12.98 m
Breite (m):	4.14 m
Tiefgang (m):	1.27 m
Jahr:	1991
Rumpf Material:	GFK
Kabinen:	2
Schlafplätze:	2
Zahl Hauptmotor(en):	2
Leistung der Hauptmotor(en) (Ps):	135
Marke der Hauptmotor(en):	Ford
Preis:	€ 195.000
MwSt. Status:	EU Bezahlt
Lancieren im wasser:	1991

Allgemein

Name :	LOTUS
Werft:	American Marine Limited Singapore
CE-Kategorie:	Categorie B
Marschgeschwindigkeit (Kn):	8.5 kn @ 1900RPM
Gewicht (t):	15.5
Treibstofftank (Liter und material):	2x 1136L, stahl
Trinkwassertank (Liter und material):	750L, GFK
Rumpfmateral:	GFK
Material Aufbauten:	GKF
Deck material:	GFK

Deck Finish:	Teak
Innenraum material:	Teak
Fenster Material:	Enkel
Fensterlüftung:	Schiebe- und Kippfenster
Antifouling (Jahr):	Oktober 2023

Akkommodation

Kabinen:	2x
Doppelbett:	1x
Einzelbett:	1x Zweifler
Dusche:	1x
Toiletten:	Jabsco
Heizsystem (Marke, modell, type):	Wallas 30 D hot air
Kocher:	Force 10 Elektrisch
Combi ofen/mikrowelle:	Force 10 electric oven
Ofen:	Force 10 electrisch
Kühlschrank:	Isotherm Elegance

Maschinen

Motorsteuerungen (Marke und type):	Morse, Glendinning engine synchronizer
Backbord motor (Marke, type, ps, getriebe):	Ford Sabre, 135PS
Motorstunden Backbordmotor:	2913
Steuerbord motor (Marke, type, ps, getriebe):	Ford Sabre, 135PS
Motorstunden Steuerbordmotor:	2915
Steuersystem:	Mechanisch

Antrieb (Welle, IPS, Jet):	Propellerwelle
Schraube (Anzahl der Klingen, material):	4 blads
Generator (Marke, type, Kw):	Gegenward, overhauled in 2021
Generator stunden:	400
Wasserdruckpumpe (Marke, modell):	Jabsco Par Max
Warmwassersystem:	Boiler

Elektrisches System

DC system (V) AC system (V):	12V / 220 V - Separates Backup-System für elektrische Systeme
Ladegerät (V/W/Amp):	Mastervolt ChargeMaster
Wechselrichter (V/W/Amp):	Mastervolt 12/3000 100A Combi
Hausbatterie (Anzahl Batterien, type, insgesamt Amp, jahr):	2x, 200 Amp
Startbatterie (Anzahl Batterien, type, insgesamt Amp, jahr):	2x , 200 Amp - 1x für generator.

Sicherheitssystem

Rettungsinsel:	Gegenwärtig, abgelaufene Prüfung
Feuerlöscher maschinenraum:	Gegenwärtig, automatisch
EPIRB:	gegenwärtig
Signalhorn:	gegenwärtig

Navigationssystem

Kompass:	1x
----------	----

Gps plotter:	Raymarine plotter AXIOM +9 RV
Radar bildschirm:	Raymarine plotter AXIOM +9
Radar:	Raymarine Quantum Doppler Radar
Autopilot:	Raymarine
Zieger rühren:	Quarz VDO
Tiefenmesser:	Raymarine 3D-Vision

Ausrüstung

Tender:	Rubberboot + 7pk motor
Tender kran:	Katrolsystem
Gangway:	Manuell klappbare Gangway
Anker:	1x, Drag Anchor
Ankerwinde:	Elektrische Ankerwinde









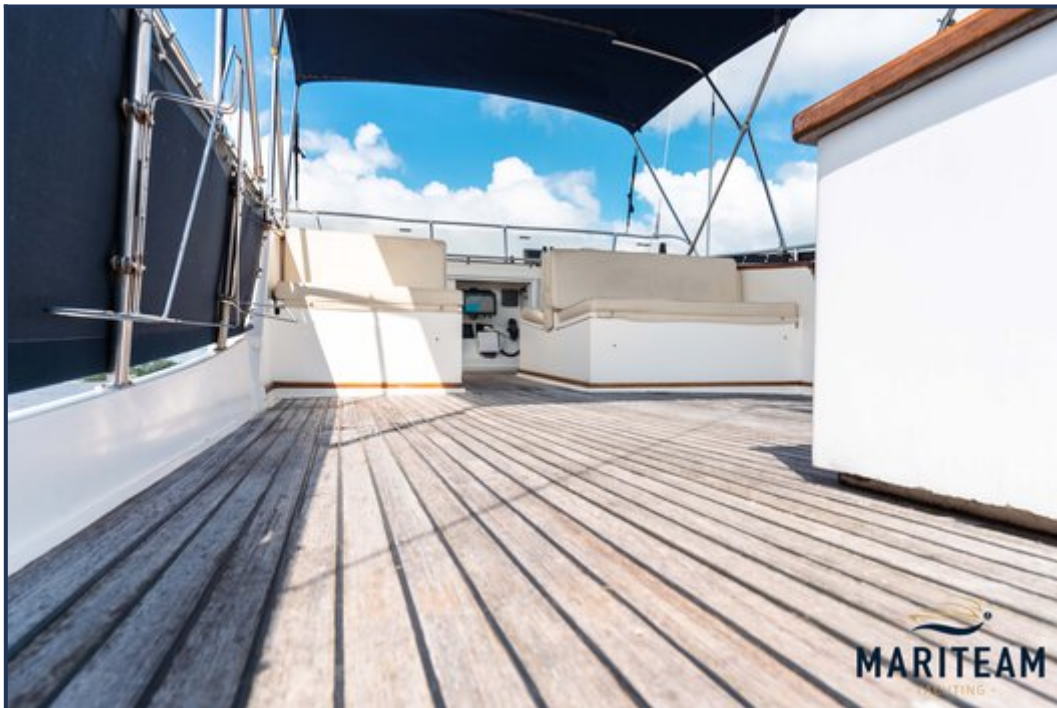




















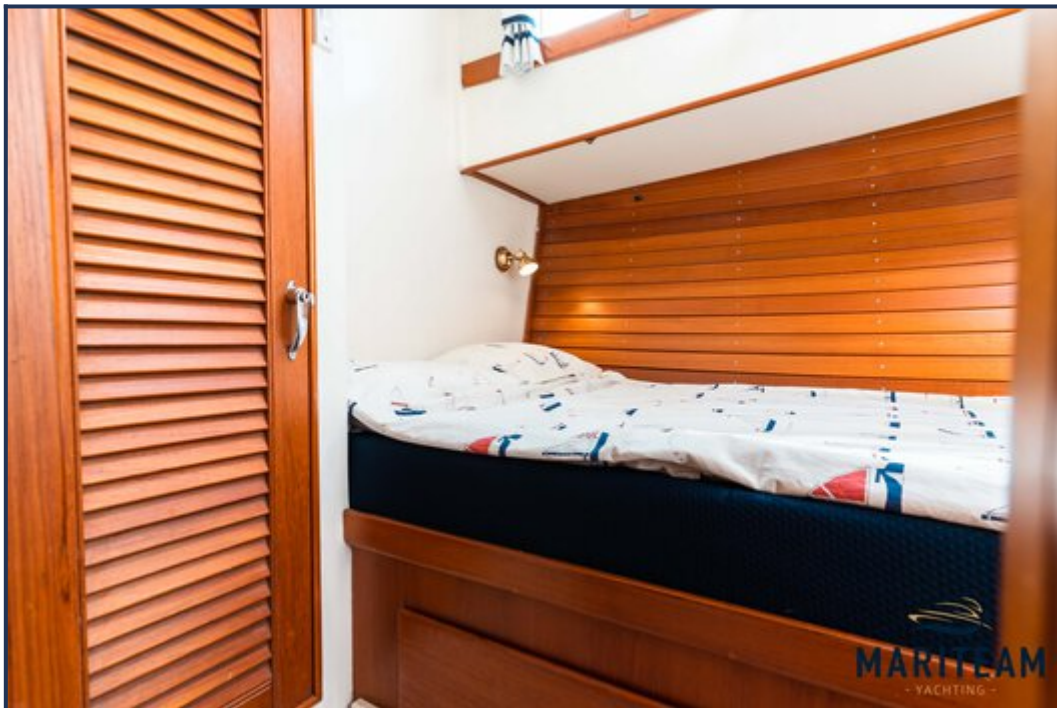
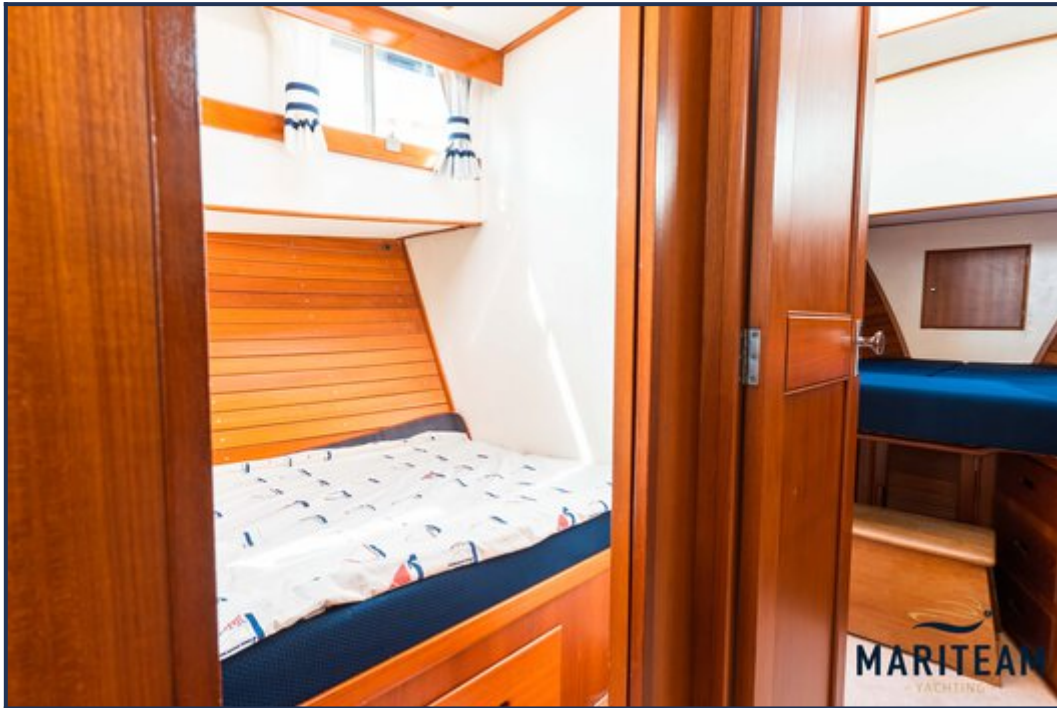






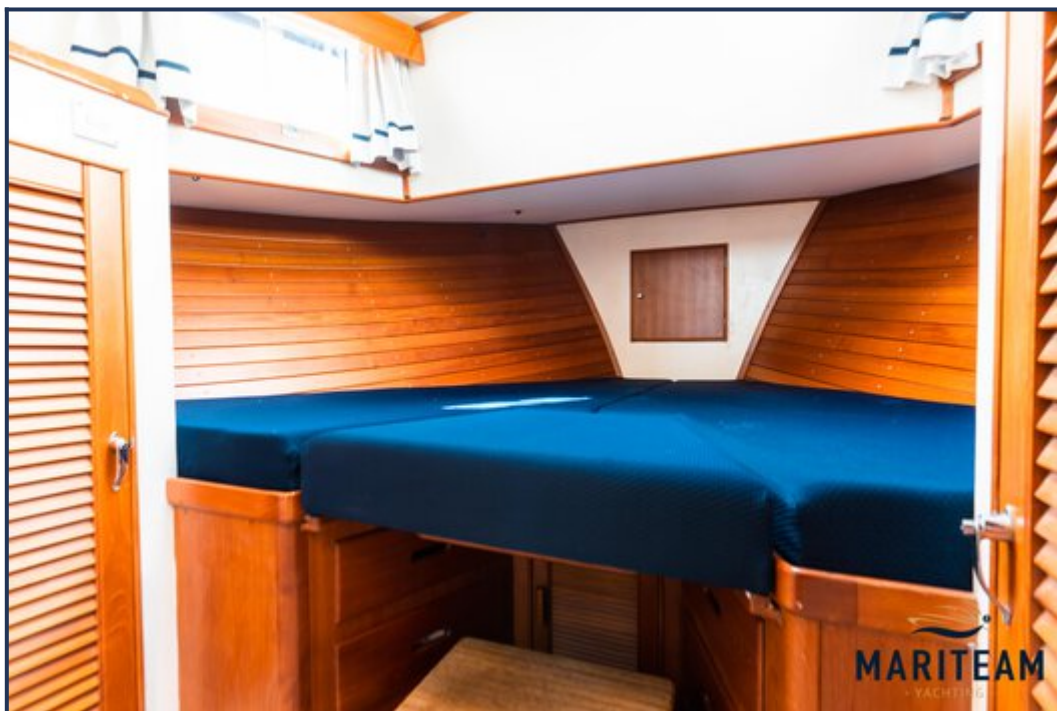
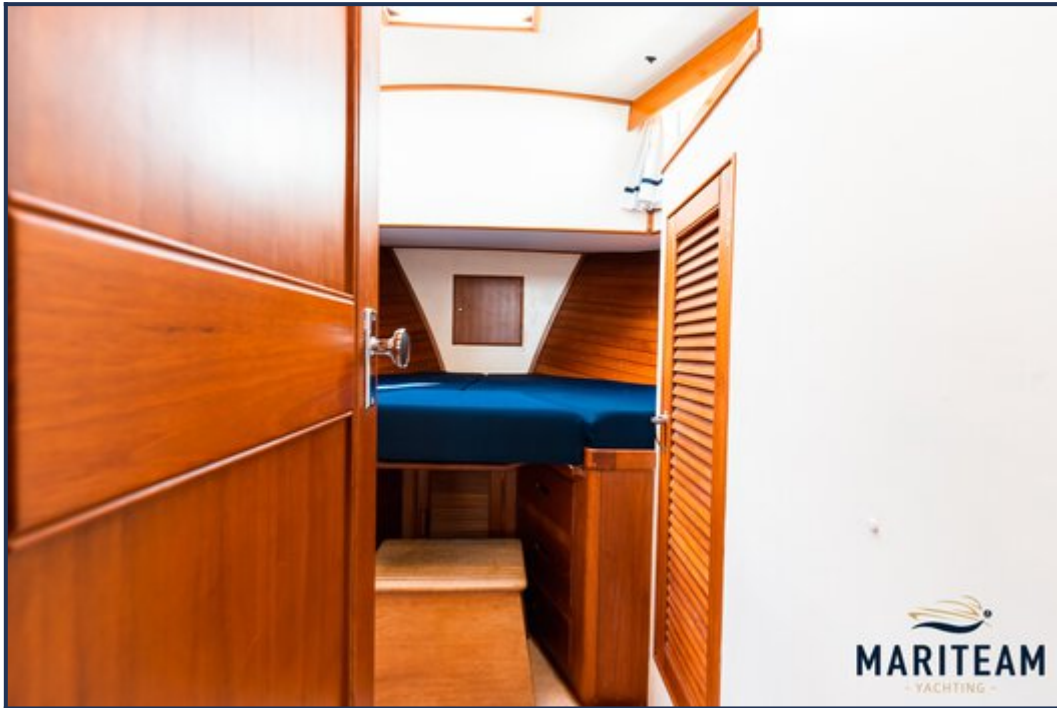


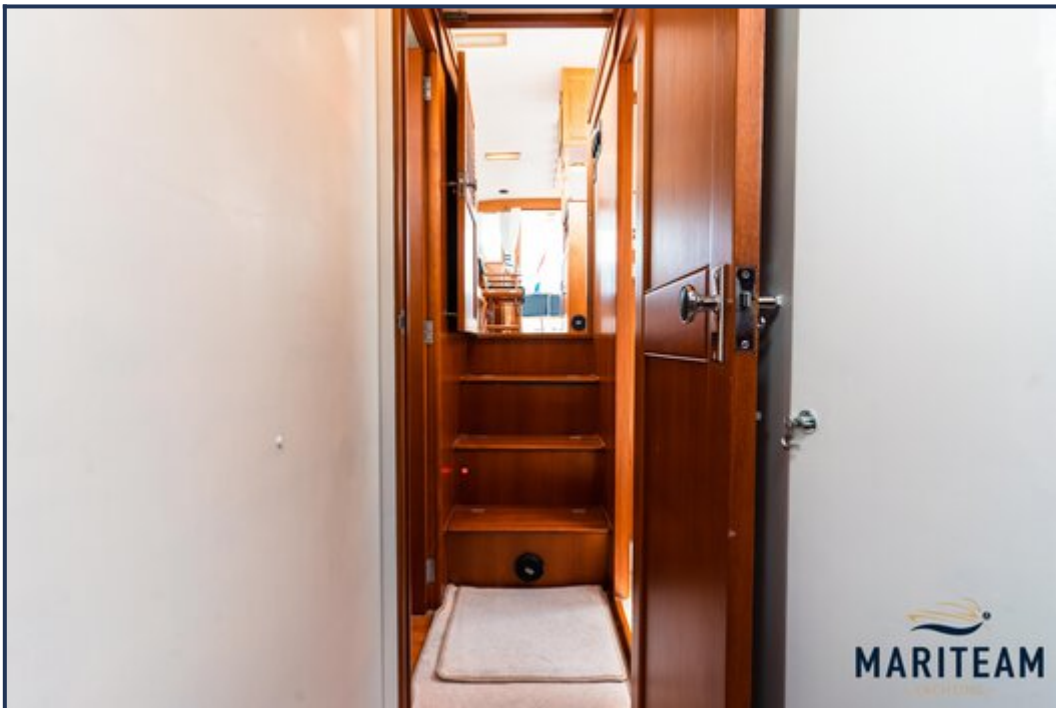
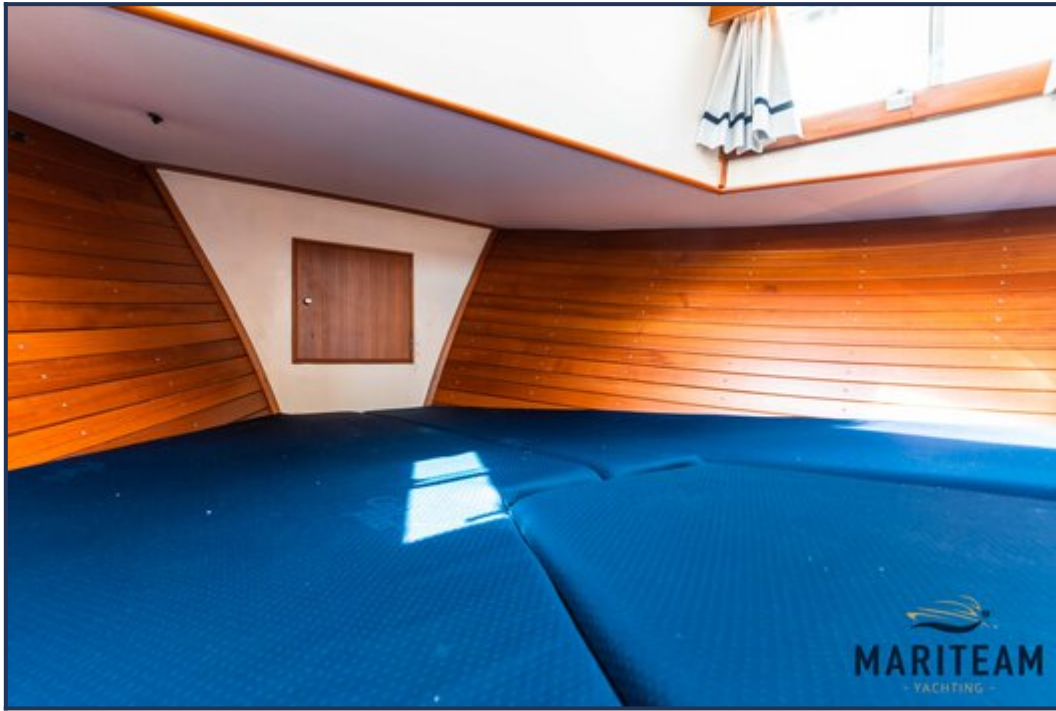


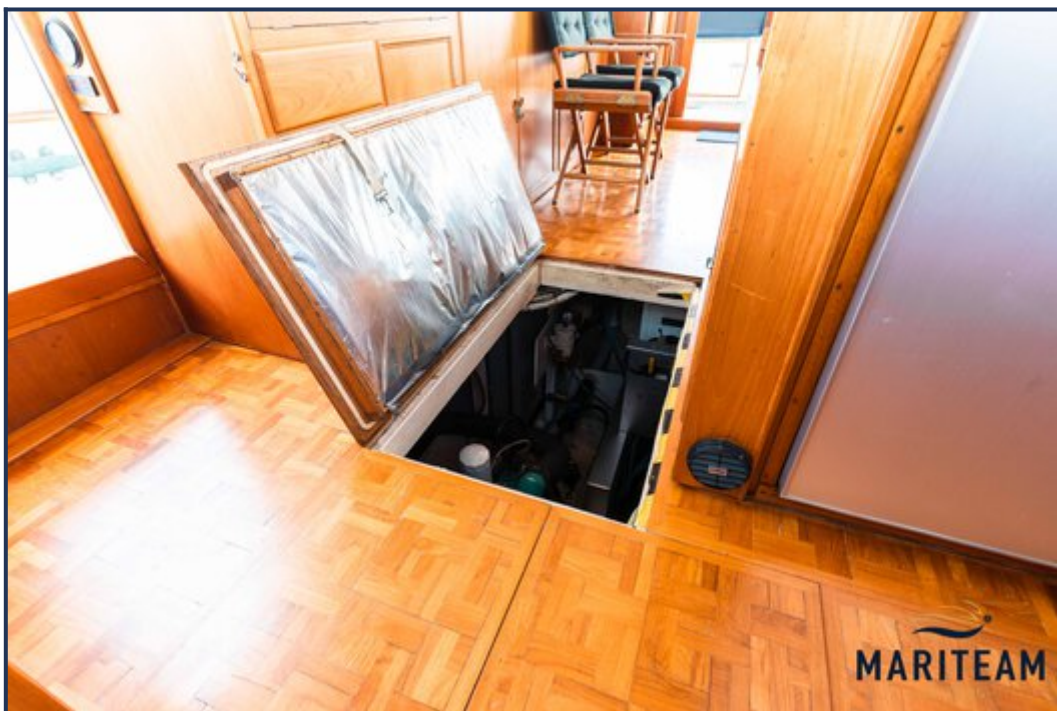


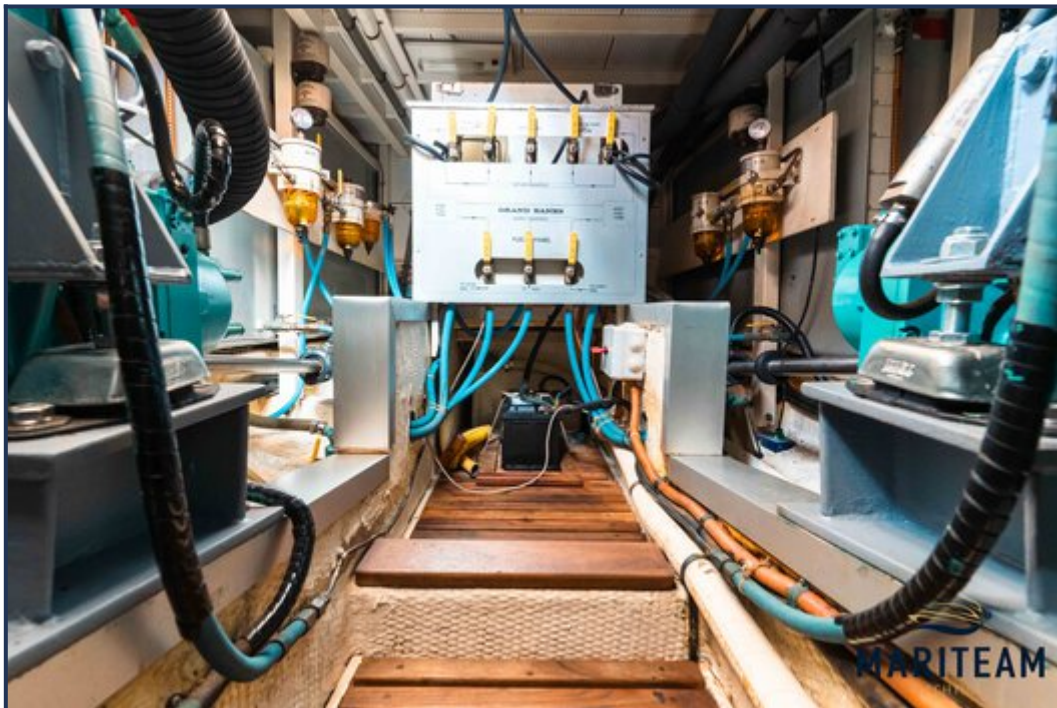
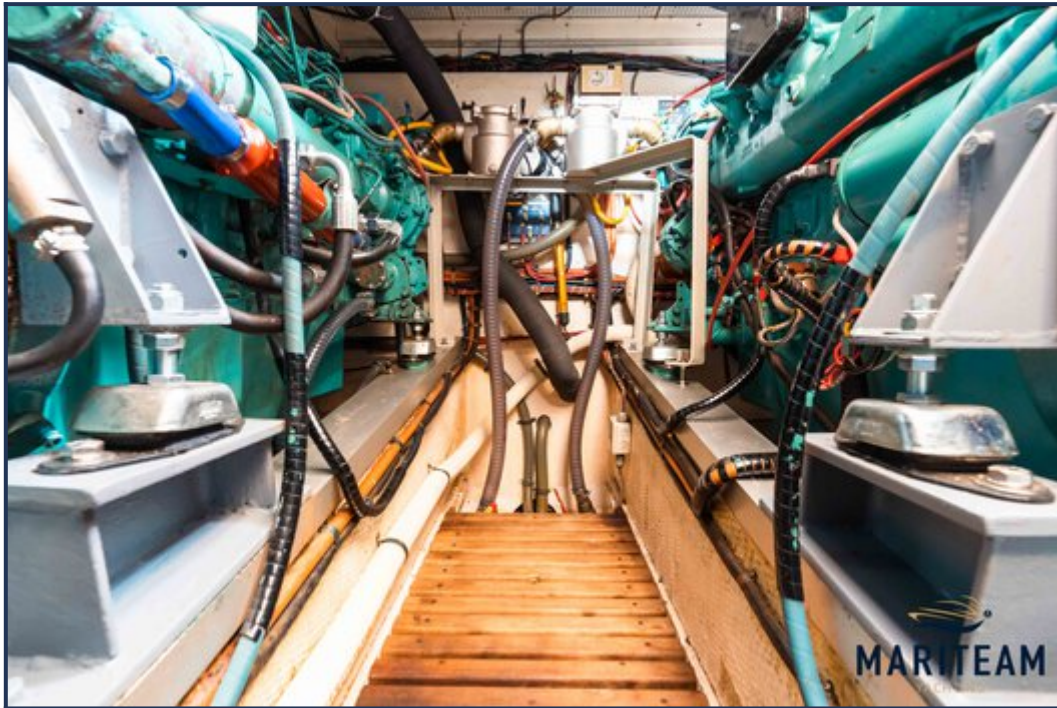




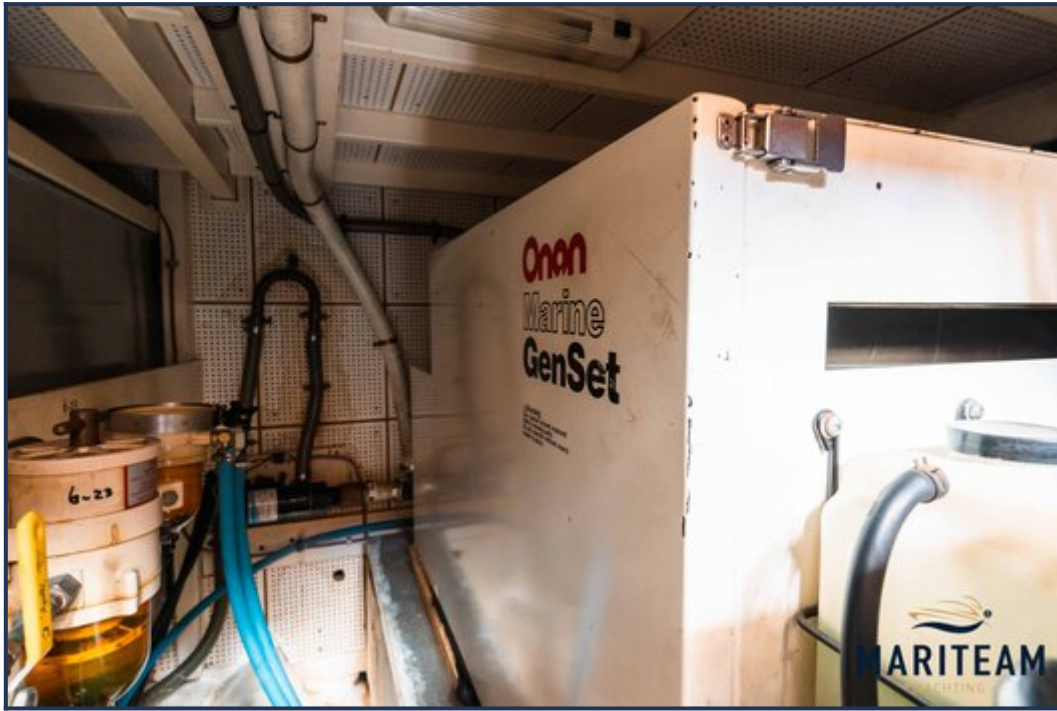














Obwohl wir uns der Richtigkeit, Vollständigkeit und Aktualität unserer Informationen größte Sorgfalt widmen, können aus den Informationen keine Rechtsansprüche abgeleitet werden.