



# MARITEAM

- YACHTING -



**MARITEAM**  
- YACHTING -

## Grand Banks 47 Heritage EU 'Ruitentroef'

LOA (m):	14.26 m
Breedte (m):	4.80 m
Diepgang (m):	1.17 m
Motoren:	2x 509pk Caterpillar
Hutten:	2
Ligplaats:	Verkoop kantoor, Heeg
Prijs:	€ (niet ingesteld)

Ervaar het plezier van varen op de 'Ruitentroef', een prachtige Grand Banks 47 die bekend staat om zijn verbeterde vaareigenschappen.

**MARITEAM YACHTING**

De Draei 29, 8621 CZ Heeg 📍 The Netherlands 📞 Phone +31 (0) 582 889254

[info@mariteamyachting.nl](mailto:info@mariteamyachting.nl) 🌐 [www.mariteamyachting.nl](http://www.mariteamyachting.nl)

## Hoofd specificaties

Model:	47 Heritage EU
LOA (m):	14.26 m
Breedte (m):	4.80 m
Diepgang (m):	1.17 m
Jaar:	2005
Romp materiaal:	Polyester
Hutten:	2
Slaapplaatsen:	4
Aantal hoofdmotor(en):	2
Vermogen hoofdmotor(en) (pk):	509
Merk hoofdmotor(en):	Caterpillar
Prijs:	€ (niet ingesteld)
BTW status:	EU Betaald
HIN nummer:	MY-GNDV0002I506

## Algemeen

Naam :	Ruitentroef
Werf:	Grand Banks Yachts
CE-catergorie:	A
Kruissnelheid (Kn):	16
Maximumsnelheid (Kn):	21
Doorvaarthoogte (m):	4.39 (top of windshield)
Waterverplaatsing (t):	23
Brandstoftank (Liter en materiaal) :	2271 L, polyester
Drinkwatertank (Liter en materiaal):	984 L, aluminium
Zwartwatertank (Liter en materiaal):	291 L, kunststof

Rompmateriaal:	Polyester
Opbouwmateriaal:	Polyester
Dekmateriaal:	Polyester
Dekafwerking:	Teak
Interieurmateriaal:	Teak
Beglazingmateriaal:	Gelaagd en gehard
Antifouling (Jaar):	2023

## Accommodatie

Hutten:	2 x
Tweepersoonsbed:	1 x
Eenpersoonsbed:	2 x
Douches:	2 x
Toiletten:	2 x Tecma, elektrisch
Verwarmingssysteem (Merk, model, type):	Webasto
Kooktoestel:	Bosch, inductie (2020)
Koelkast:	Vitfrigo
Vriezer:	Vriesvak
Wasmachine:	Candy 4kg

## Machinerie

Hoofdmotoren bediening (Merk en type):	Morse CH 56000
Bakboord motor (Merk, type, pk, keerkoppeling):	Caterpillar, C-9, 509 PK, Twin Disc MG 5075 A
Motoruren bakboord motor:	1572
Stuurboord motor (Merk, type, pk, keerkoppeling):	Caterpillar, C-9, 509 PK, Twin Disc MG 5075 A

Motoruren stuurboord motor:	1609
Stuursysteem:	Hydraulisch
Aandrijving (Schroefas, IPS, Jet):	Schroefas
Schroef (Aantal bladen, materiaal):	5, brons
Generator (Merk, type, Kw):	Onan, MDKAW , 7 Kw
Stabilisatoren:	DMS Magnus Master (2020)
Boegschroef (Merk, type, elec/hyd):	Side power, SP 125T
Waterdrukpomp (Merk, model):	Schurflo, 5901-0201
Heetwatersysteem :	Seaward, 75 L

## Elektrisch systeem

DC systeem (V) AC systeem (V):	12 V / 230V
Acculader (V/W/Amp):	Mastervolt, Dakar combi 12V / 2500W / 100 AMP
Omvormer (V/W/Amp):	Mastervolt, Dakar combi 12V / 2500W / 100 AMP

## Veiligheidssysteem

Reddingsvlot:	Safeguard
Elektrische bilgepomp:	4 x Rule GPH 2000
Manuele bilge pomp:	Reverso, GP 3013
Blussysteem machinekamer:	Fireboy HFC-227ea, MA2-750-227
Hoorn:	Kahlenberg PHG-07

## Navigatie systeem

Kompas:	Ritchie
---------	---------

Gps plotter:	Garmin GPS map 1222 Touch (2020)
Radarscherm:	Garmin GPS map 1222 Touch (2020)
Radar:	Garmin Phantom 24 (2020)
Autopiloot:	Garmin GHC20 (2020)
Roeraanwijzer:	Garmin GMI20 (2020)
Log:	Garmin GMI20 (2020)
Dieptemeter:	Garmin GMI20 (2020)
Windmeter:	Garmin GMI20 (2020)
Marifoon:	2 x Garmin GHS 11 (2020)
AIS:	Garmin 800 (2020)

## Uitrusting

Bijbootkraan:	Opac Mare 250kg
Anker:	1 x 27 kg
Ankerlier:	Lofrans Tigres 1200W
Dekwas:	1 x
Buitendouche:	1 x





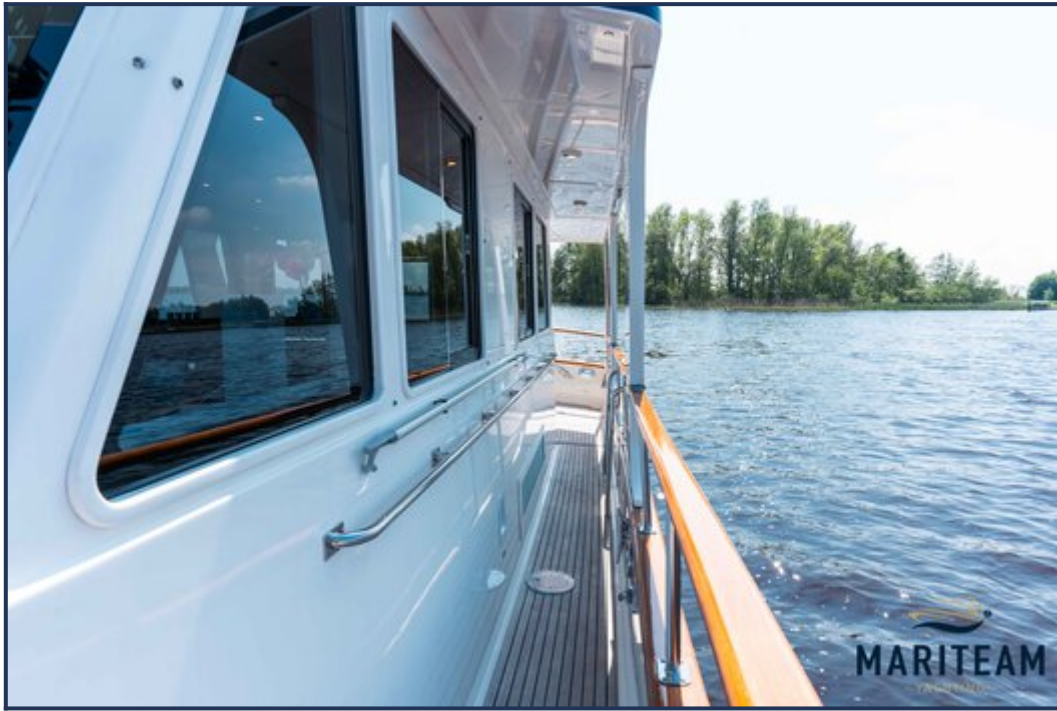




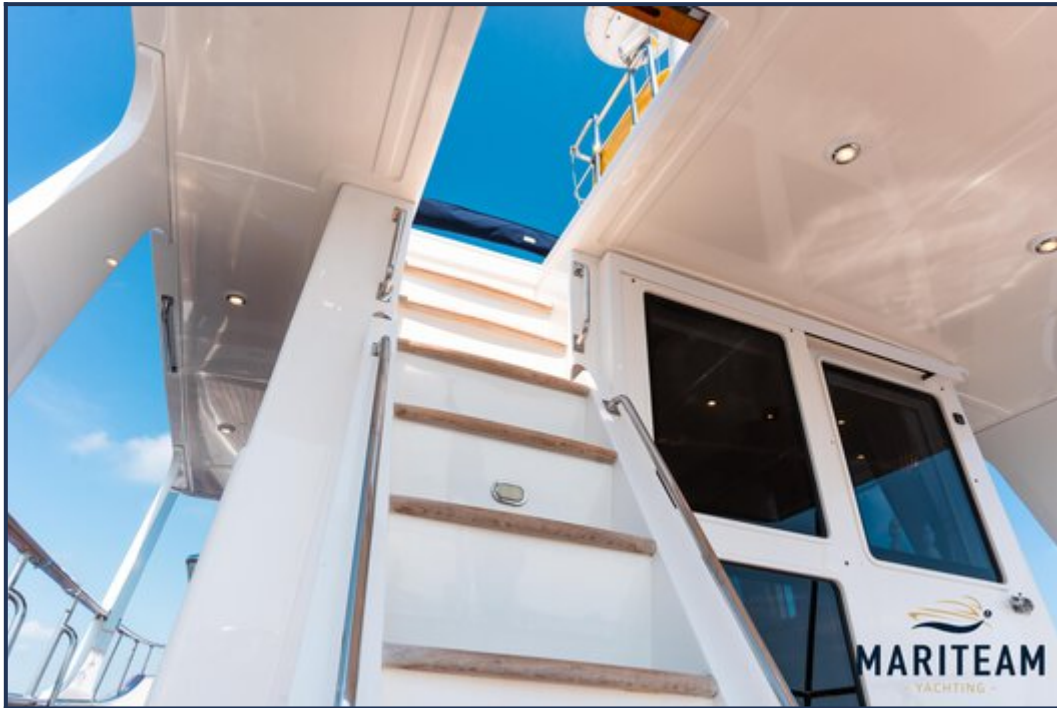










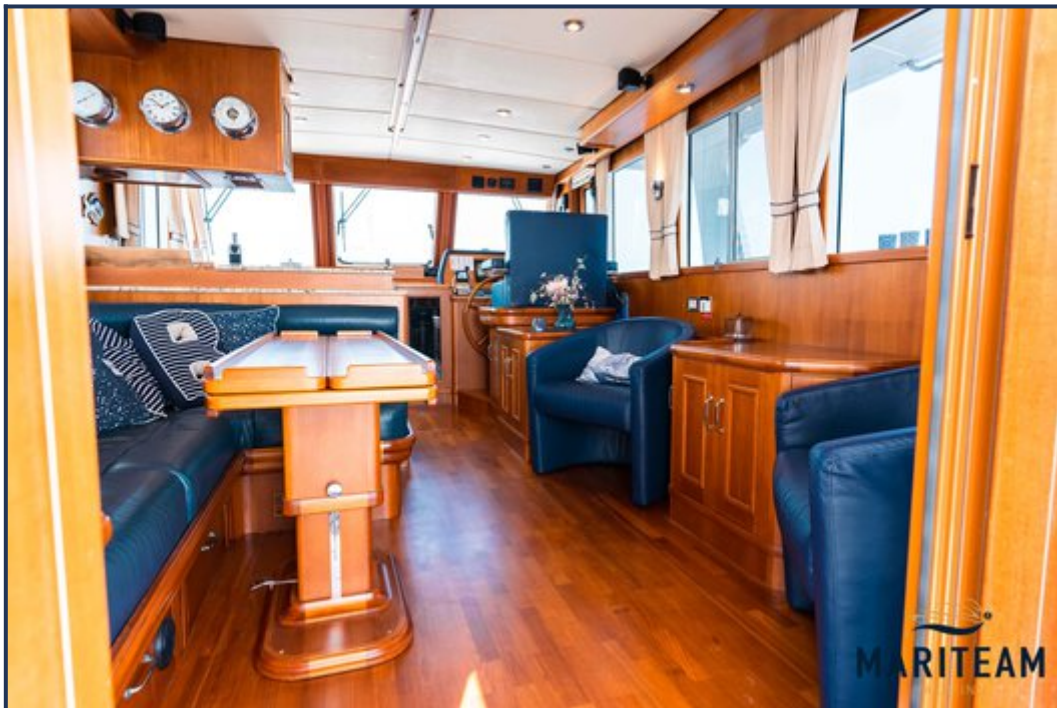








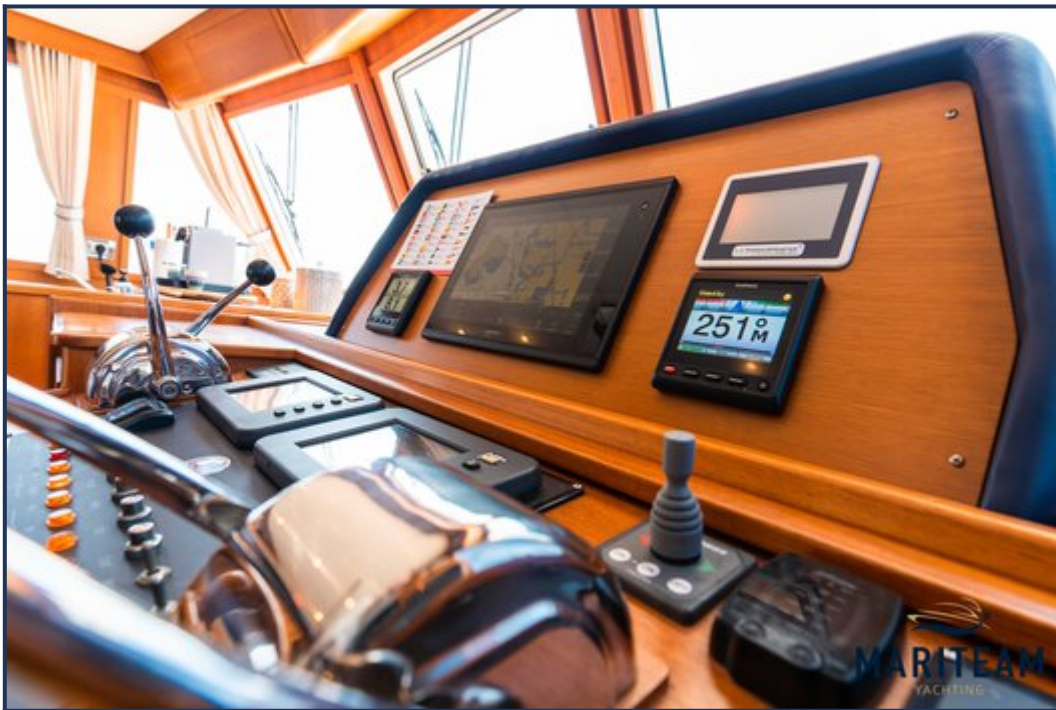


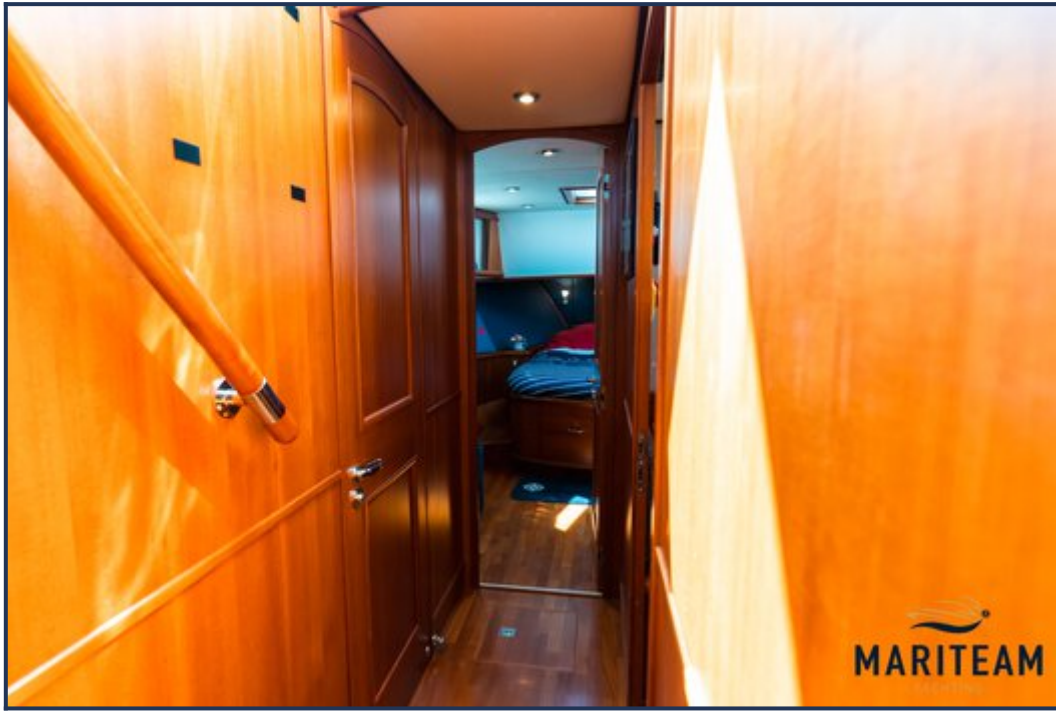






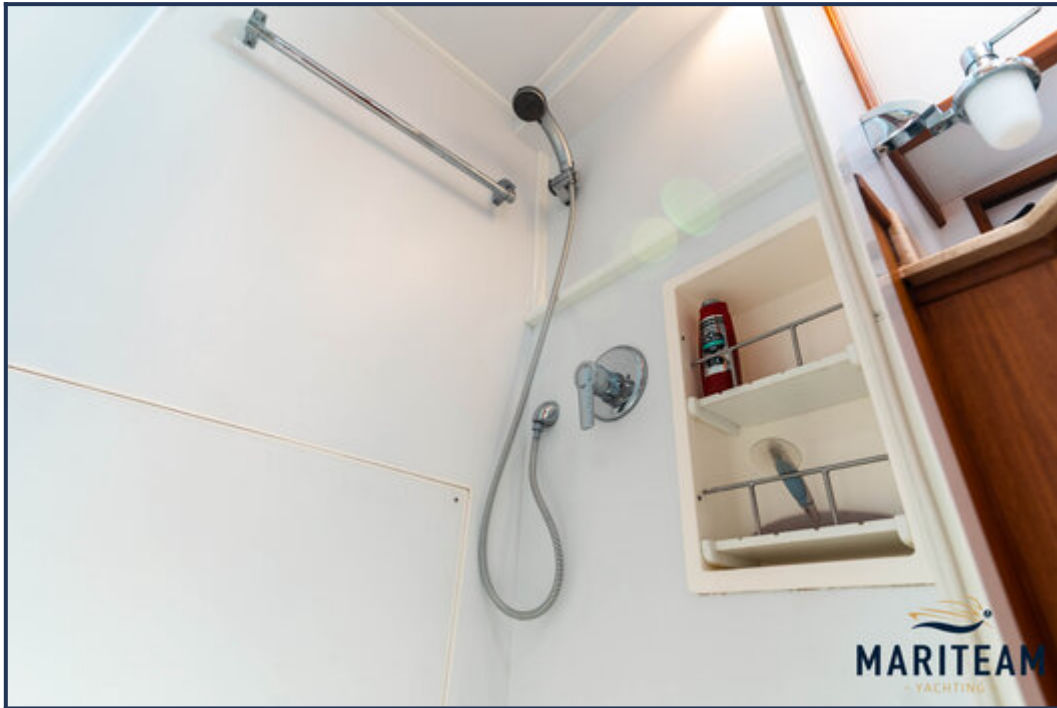


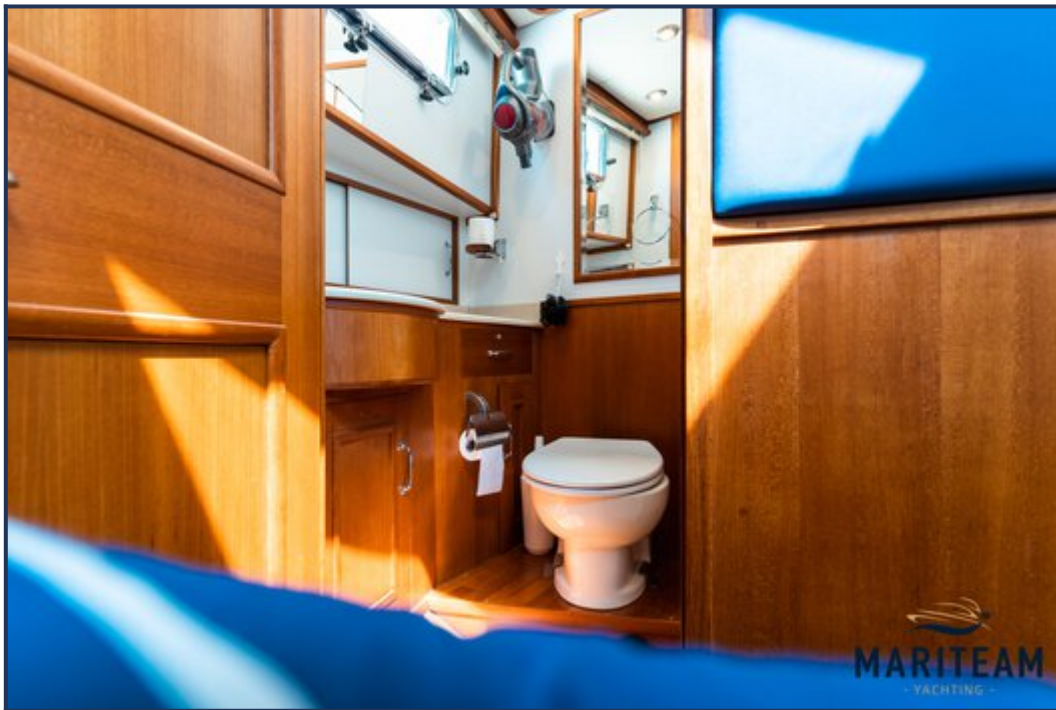


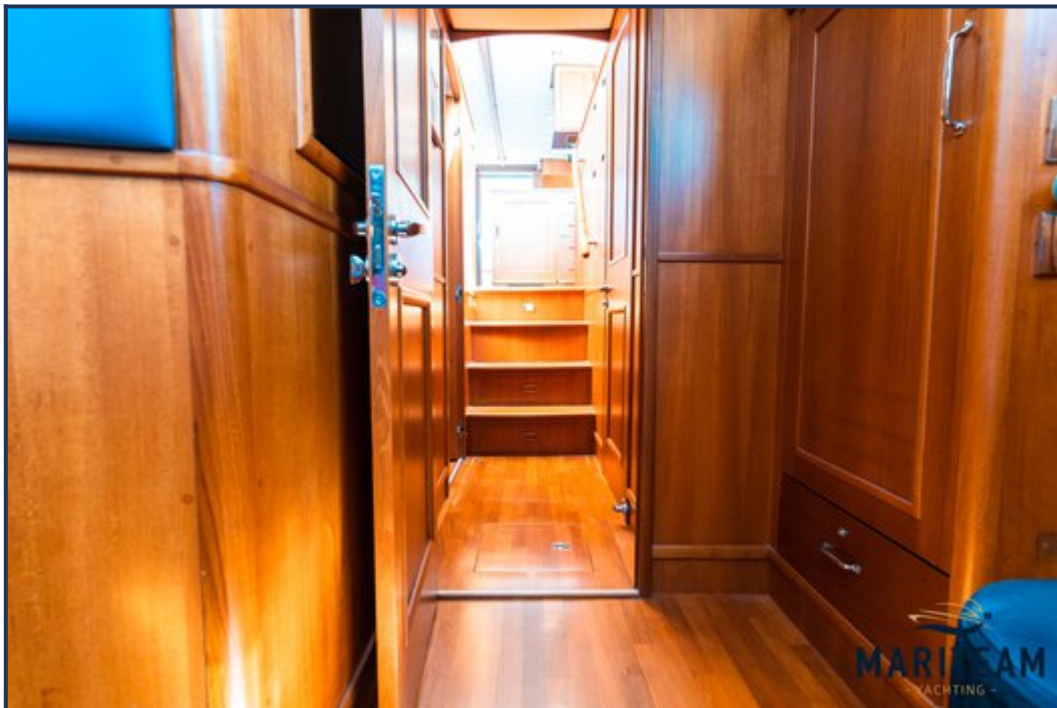
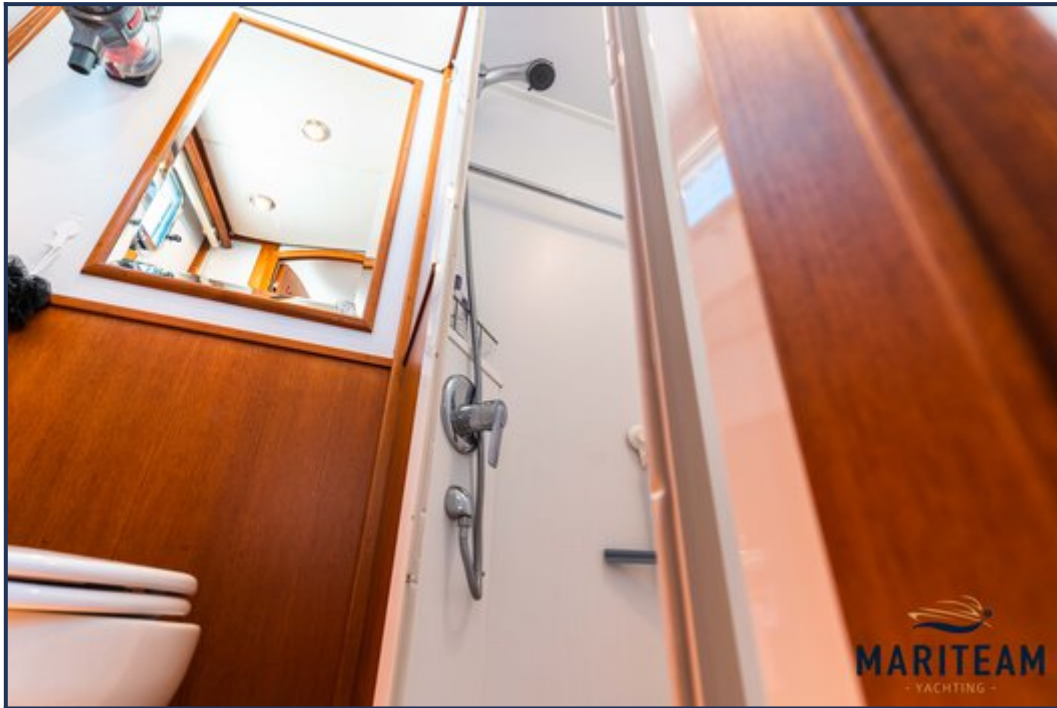










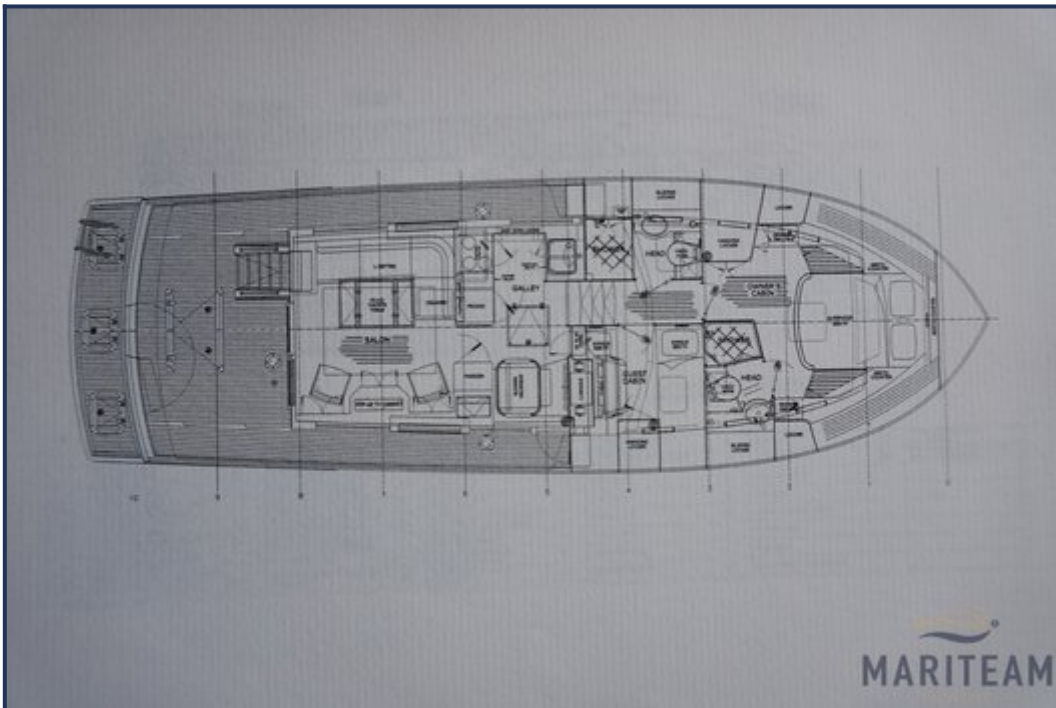




















*Hoewel er uiterste zorg besteed is aan de correctheid, volledigheid en actualiteit van onze informatie kunnen hieraan geen rechten worden ontleend.*