



MARITEAM

- YACHTING -



Grand Banks 46 Heritage EU 'TULSI'

LOA (m):	14.35 m
Breite (m):	4.55 m
Tiefgang (m):	1.35 m
Maschinen:	2x 420Ps Caterpillar
Kabinen:	3
Liegeplatz:	Verkaufsbüro, Heeg
Preis:	€ (nicht gesetzt)

Ontdecken Sie den Luxus und Komfort der Grand Banks 46 Heritage EU, genannt TULSI! Diese wunderschöne Yacht ist mit allen Annehmlichkeiten ausgestattet, die für ein vollkommenes Leben an Bord erforderlich sind.

MARITEAM YACHTING

De Draei 29, 8621 CZ Heeg 📍 The Netherlands 📞 Phone +31 (0) 582 889254

info@mariteamyachting.nl 🌐 www.mariteamyachting.nl

Hauptspezifikationen

Model:	46 Heritage EU
LOA (m):	14.35 m
Breite (m):	4.55 m
Tiefgang (m):	1.35 m
Jahr:	2002
Rumpf Material:	GFK
Kabinen:	3
Schlafplätze:	6
Zahl Hauptmotor(en):	2
Leistung der Hauptmotor(en) (Ps):	420
Marke der Hauptmotor(en):	Caterpillar
Preis:	€ (nicht gesetzt)
MwSt. Status:	EU bezahlt
HIN nummer:	SG-GNDF0253I203

Allgemein

Name :	TULSI
Werft:	Grand Banks Yachts
CE-Kategorie:	A
Marschgeschwindigkeit (Kn):	8.5
Höchstgeschwindigkeit (Kn):	19
Durchfahrtshöhe (m):	4.44 (top of windshield)
Gewicht (t):	18
Treibstofftank (Liter und material):	2271L, stahl
Trinkwassertank (Liter und material):	1030L
Fäkaelien Tank (Liter und Material):	1x 212L, kunststoff

Rumpfmaterial:	GFK
Material Aufbauten:	GFK
Deck material:	GFK
Deck Finish:	Teak
Innenraum material:	Teak
Fenster Material:	Enkel, Safety glass
Antifouling (Jahr):	2023

Akkommodation

Kabinen:	3 x
Doppelbett:	1 x
Einzelbett:	4 x
Dusche:	2 x
Toiletten:	2 x Elektrisch
Heizsystem (Marke, modell, type):	Maritime booster, CV
Kocher:	Bosch Ceran
Combi ofen/mikrowelle:	Siemens HFT879
Kühlschrank:	Coolmatic Mdc 110
Gefrierschrank:	1 x tiefkühlfach
Waschmaschine:	Miele W2525

Maschinen

Motorsteuerungen (Marke und type):	Kobelt
Backbord motor (Marke, type, ps, getriebe):	Caterpillar 3126B, 420pk, Twin Disc MG5061-A
Motorstunden Backbordmotor:	2885

Steuerbord motor (Marke, type, ps, getriebe):	Caterpillar 3126B, 420pk, Twin Disc MG5061-A
Motorstunden Steuerbordmotor:	2885
Steuersystem:	Hydraulisch
Antrieb (Welle, IPS, Jet):	Propellerwelle
Schraube (Anzahl der Klingen, material):	4 x Brons
Generator (Marke, type, Kw):	Onan 9Kw
Generator stunden:	209
Stabilisator systemm:	Naiad multisea 2
Bugschraube (Marke, type, elec/hyd):	Hydraulisch 300 KGF
Heckschraube (Marke, type, elec/hyd):	Hydraulisch 160 KGF
Wasserdruckpumpe (Marke, modell):	Paragon Senior PSR
Warmwassersystem:	Maritime booster
Macerator pump:	Sealand T12 VDC
Trimmsystem:	Bennet

Elektrisches System

DC system (V) AC system (V):	12V / 230V
Ladegerät (V/W/Amp):	Victron Combi 12V / 2500-120Amp
Wechselrichter (V/W/Amp):	Victron Combi 12V / 2500-120Amp

Sicherheitssystem

Rettungsinsel:	Plastimo Cruiser 4
Elektrische Bilgenpumpe :	3 x Rule Industries
Manuelle bilge pump:	1 x Whale gusher
Feuerlöscher maschinenraum:	Sea fire FM200

Feueralarm:	3 x
Gasmelder:	3 x
EPIRB:	Vorhanden
Signalhorn:	Kahlenberg S-OA

Navigationssystem

Kompass:	Ritchie
Gps plotter:	Simrad NSS12 Evo3 (2021)
Radar:	Simrad HD radar 6Kw (2021)
Autopilot:	Simrad AP25 (2021)
Zieger rühren:	VDO
Log:	Simrad IS42 (2021)
Tiefenmesser:	Simrad IS42 (2021)
Windmesser:	Simrad IS42 (2021)
UKW:	Simrad RS87 (2021)
AIS:	Vorhanden

Ausrüstung

Gangway:	Besenzoni
Anker:	1 x
Ankerwinde:	Lofrans Tigres
Deckswaschung:	1 x
Aussendusche:	1 x











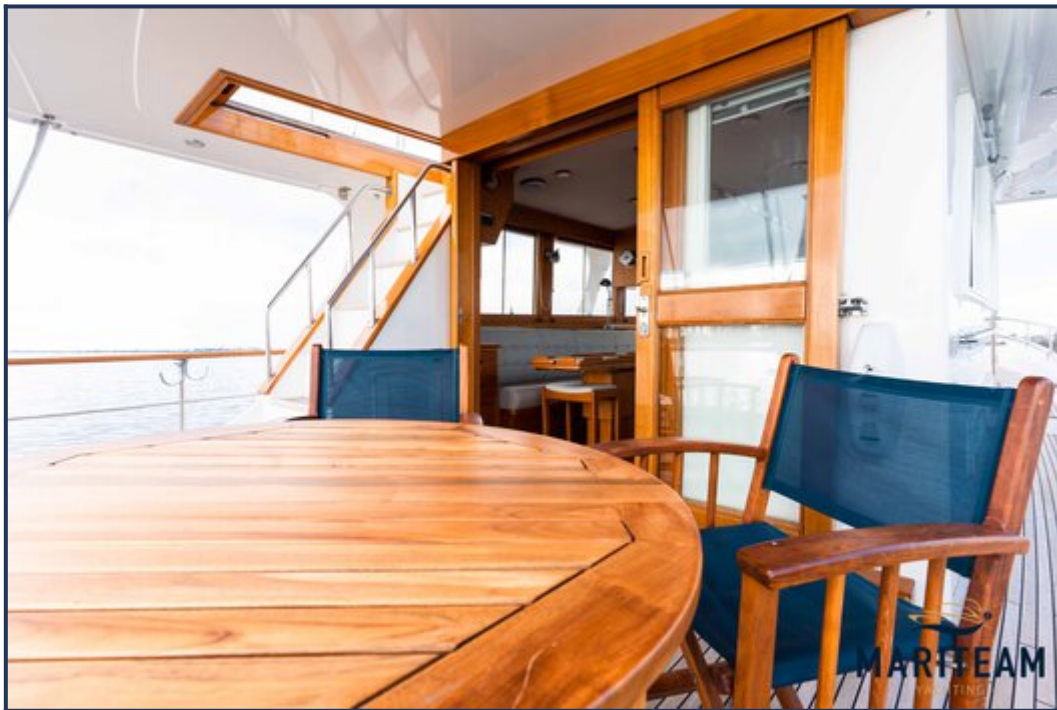






















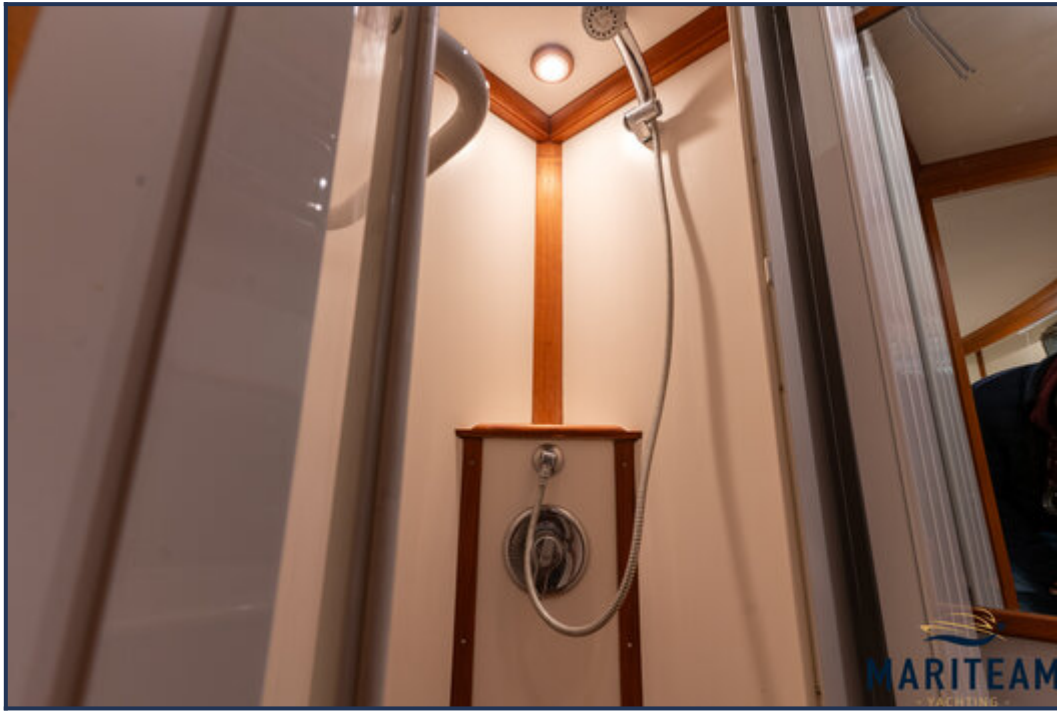


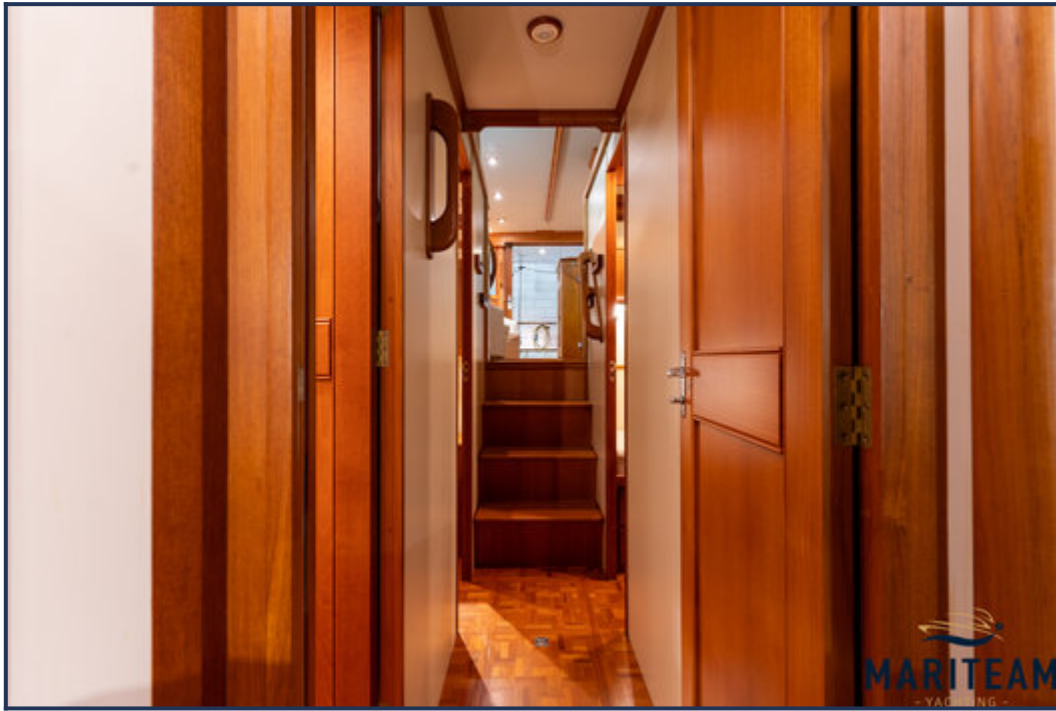






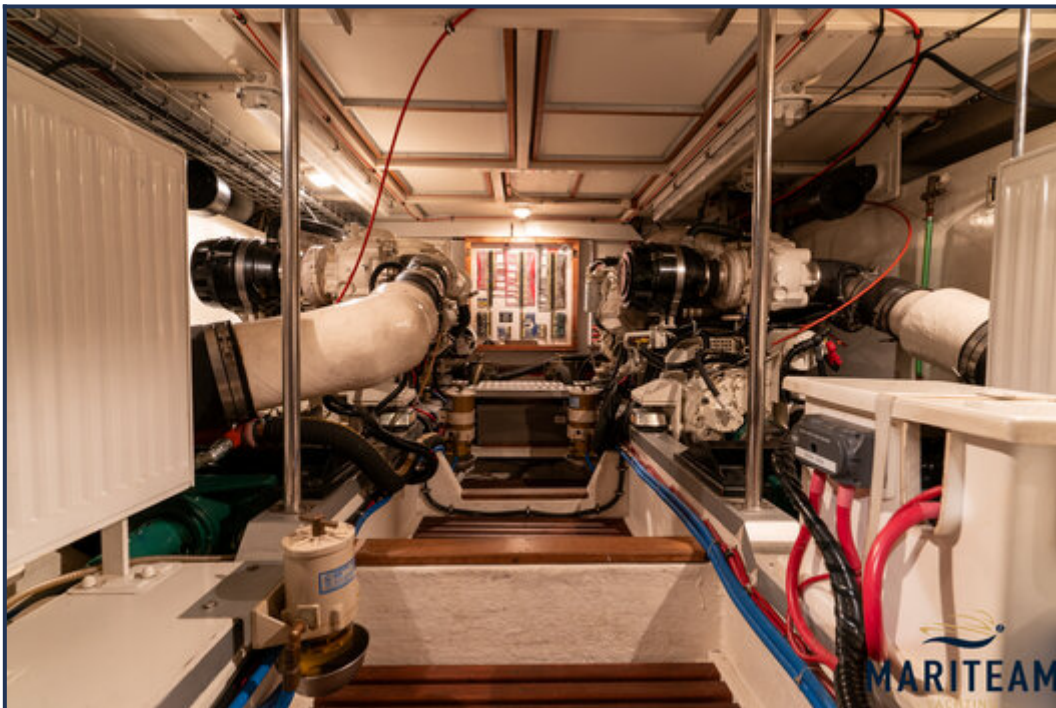
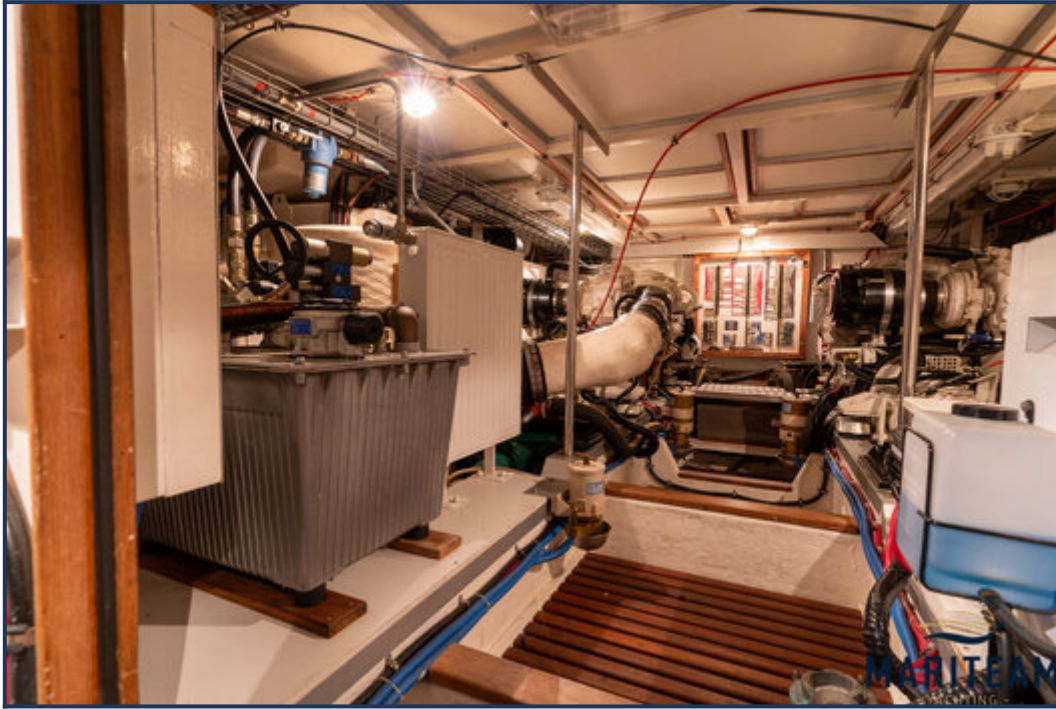




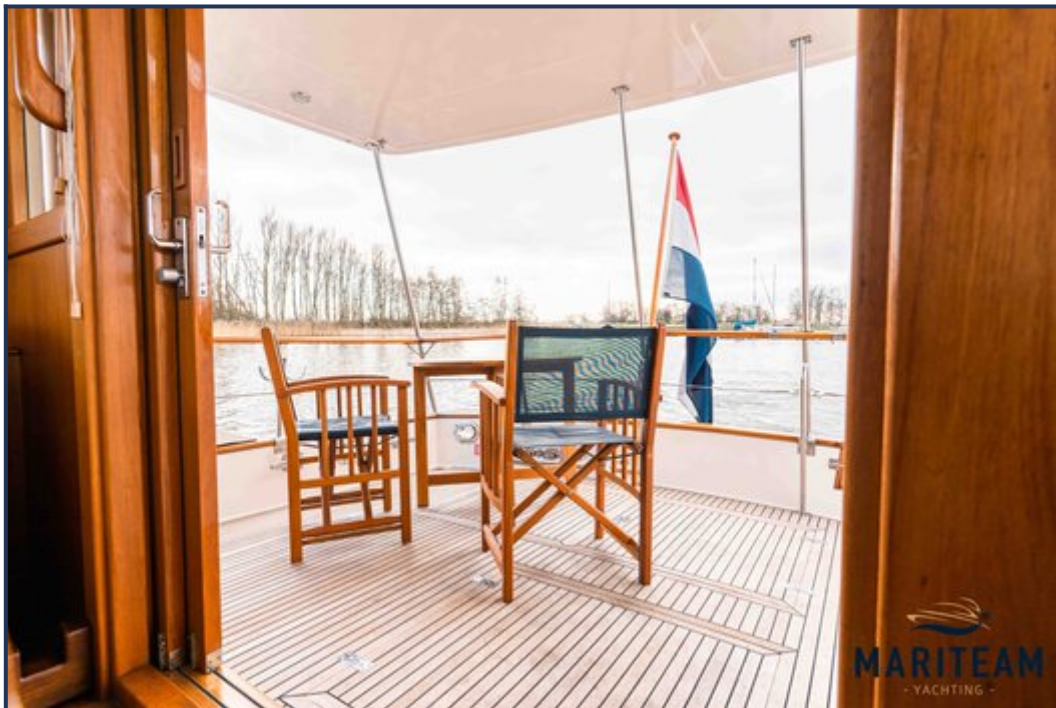




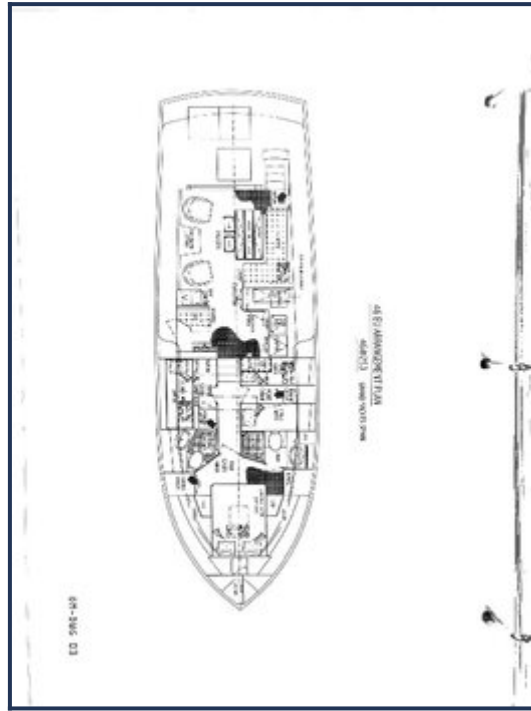












Obwohl wir uns der Richtigkeit, Vollständigkeit und Aktualität unserer Informationen größte Sorgfalt widmen, können aus den Informationen keine Rechtsansprüche abgeleitet werden.