



# MARITEAM

- YACHTING -



## Grand Banks 42 Europa 'LOTUS'

LOA (m):	12.98 m
Breedte (m):	4.14 m
Diepgang (m):	1.27 m
Motoren:	2x 135pk Ford
Hutten:	2
Ligplaats:	Verkoopkantoor, Heeg
Prijs:	€ 195.000

De Grand Banks 42 Europa 'LOTUS' uit 1991 is een klassiek en tijdloos motorjacht dat, door de jaren heen, nog altijd een van de meest begeerde modellen is. Dit specifieke model is uitgerust met twee betrouwbare 135 pk Ford Sabre-motoren, wat voldoende vermogen biedt voor kruisen en langeafstandsvaarten. Het gesynchroniseerde motorsysteem zorgt voor een soepele en efficiënte werking, waardoor de twee motoren naadloos samenwerken voor verbeterde prestaties.

### MARITEAM YACHTING

De Draei 29, 8621 CZ Heeg 📍 The Netherlands 📞 Phone +31 (0) 582 889254  
[info@mariteamyachting.nl](mailto:info@mariteamyachting.nl) 🌐 [www.mariteamyachting.nl](http://www.mariteamyachting.nl)

## Hoofd specificaties

Model:	42 Europa
LOA (m):	12.98 m
Breedte (m):	4.14 m
Diepgang (m):	1.27 m
Jaar:	1991
Romp materiaal:	Polyester
Hutten:	2
Slaapplaatsen:	2
Aantal hoofdmotor(en):	2
Vermogen hoofdmotor(en) (pk):	135
Merk hoofdmotor(en):	Ford
Prijs:	€ 195.000
BTW status:	EU Betaald
Jaar van tewaterlating :	1991

## Algemeen

Naam :	LOTUS
Werf:	American Marine Limited Singapore
CE-catergorie:	Categorie B
Kruissnelheid (Kn):	8.5 kn @ 1900RPM
Waterverplaatsing (t):	15.5
Brandstoftank (Liter en materiaal) :	2x 1136L, staal
Drinkwatertank (Liter en materiaal):	1x 750L, polyester
Romp materiaal:	Polyester
Opbouw materiaal:	Polyester
Dekmateriaal:	Polyester

Dekafwerking:	Teak
Interieurmateriaal:	Teak
Beglazingmateriaal:	Enkel veiligheidsglas
Raamventilatie:	Schuif en kantel ramen
Antifouling (Jaar):	Oktober 2023

## Accommodatie

Hutten:	2x
Tweepersoonsbed:	1x
Eenpersoonsbed:	1x twijfelaar
Douches:	1x
Toiletten:	1x Jabsco
Verwarmingstelsysteem (Merk, model, type):	Wallas 30 D hot air
Kooktoestel:	Force 10 Elektrisch
Combi oven/magnetron:	Force 10 elektrische oven
Oven:	Force 10 elektrisch
Koelkast:	Isotherm Elegance

## Machinerie

Hoofdmotoren bediening (Merk en type):	Morse, Glendinning Engine Synchronizer
Bakboord motor (Merk, type, pk, keerkoppeling):	Ford Sabre, 135Pk
Motoruren bakboord motor:	2913
Stuurboord motor (Merk, type, pk, keerkoppeling):	Ford Sabre, 135Pk
Motoruren stuurboord motor:	2915
Stuursysteem:	Mechanisch

Aandrijving (Schroefas, IPS, Jet):	Schroefas
Schroef (Aantal bladen, materiaal):	4 blads
Generator (Merk, type, Kw):	aanwezig, gereviseerd in 2021
Generatoruren:	400 Uur
Waterdrukpomp (Merk, model):	Jabsco Par Max
Heetwatersysteem :	Boiler

## Elektrisch systeem

DC systeem (V) AC systeem (V):	12V / 220 V - Losstaand back-upsysteem voor elektrische systemen
Acculader (V/W/Amp):	Mastervolt ChargeMaster
Omvormer (V/W/Amp):	Mastervolt 12/3000 100A Combi
Huisaccu's (Aantal accu's, type, totaal Amp, jaar):	2x, 200 Amp
Startaccu's (Aantal accu's, type, totaal Amp, jaar):	2x , 200 Amp - 1x voor generator.

## Veiligheidssysteem

Reddingsvlot:	Aanwezig, verlopen keuring
Blussysteem machinekamer:	Aanwezig, automatisch
EPIRB:	Aanwezig
Hoorn:	Aanwezig

## Navigatie systeem

Kompas:	1x
Gps plotter:	Raymarine plotter AXIOM +9 RV

Radarscherm:	Raymarine plotter AXIOM +9
Radar:	Raymarine Quantum Doppler Radar
Autopiloot:	Raymarine
Roeraanwijzer:	Quarz VDO
Dieptemeter:	Raymarine 3D-Vision

## Uitrusting

Bijboot:	Rubberboot + 7pk motor
Bijbootkraan:	Katrol systeem
Gangway:	Handmatige opklapbare gangway
Anker:	1x, Sleep anker
Ankerlier:	Elektrisch ankerlier









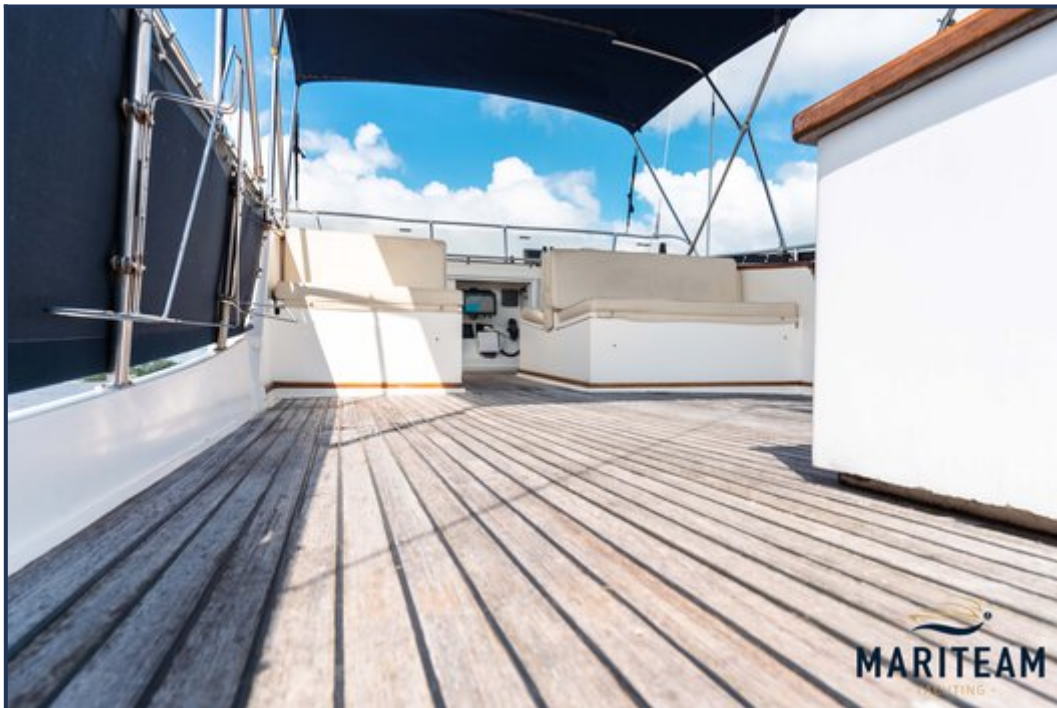




















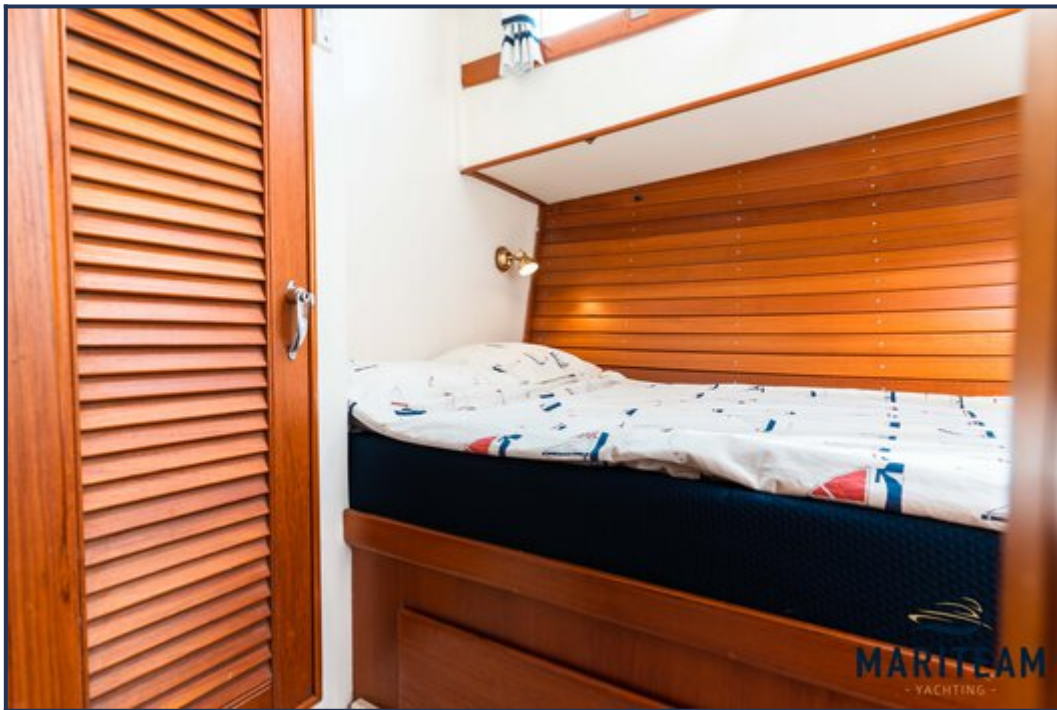
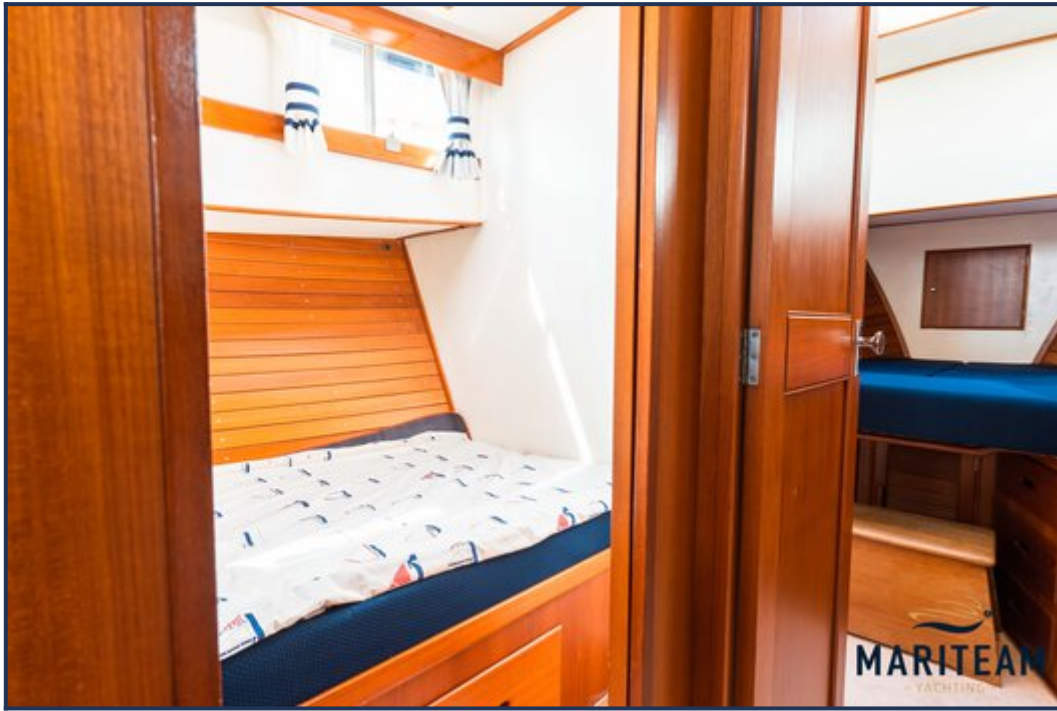






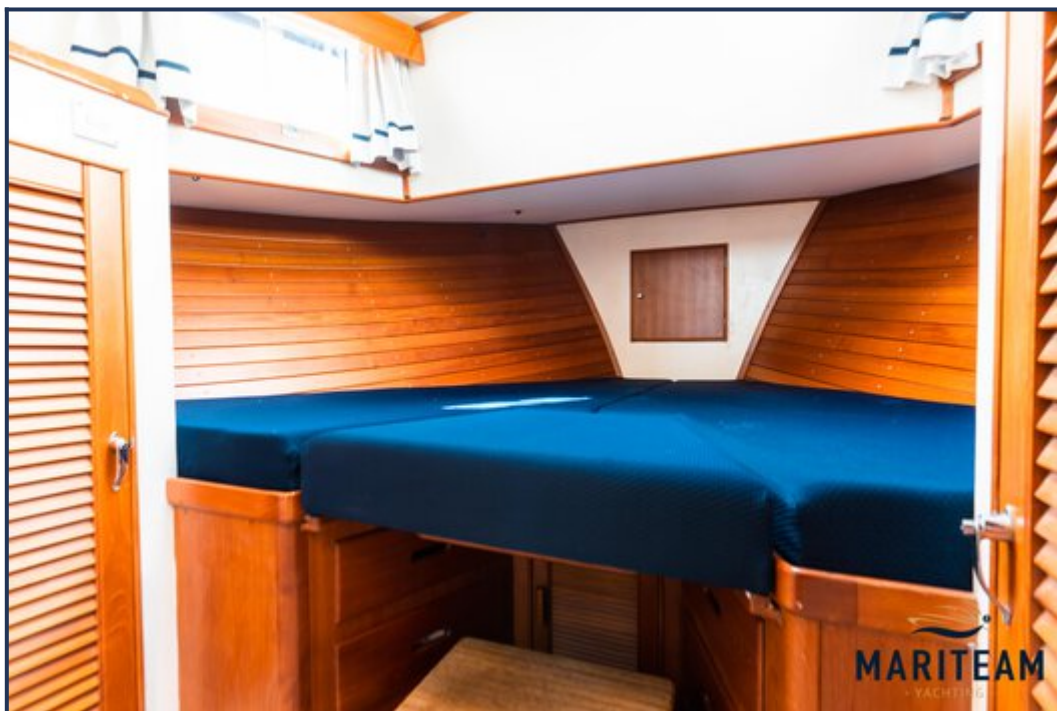
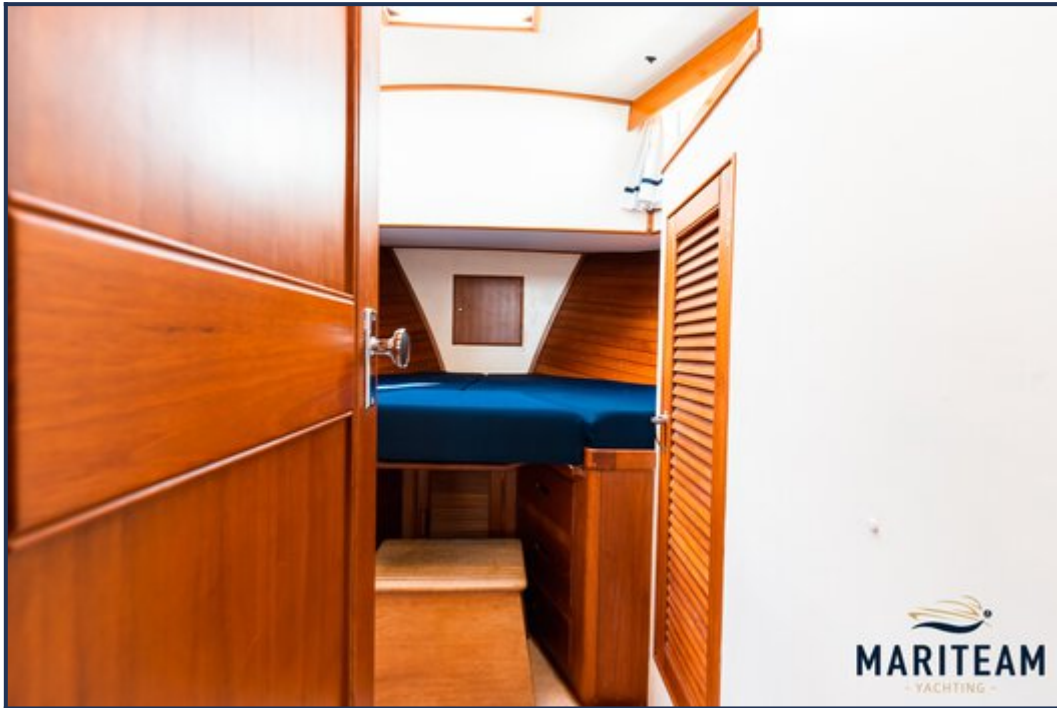


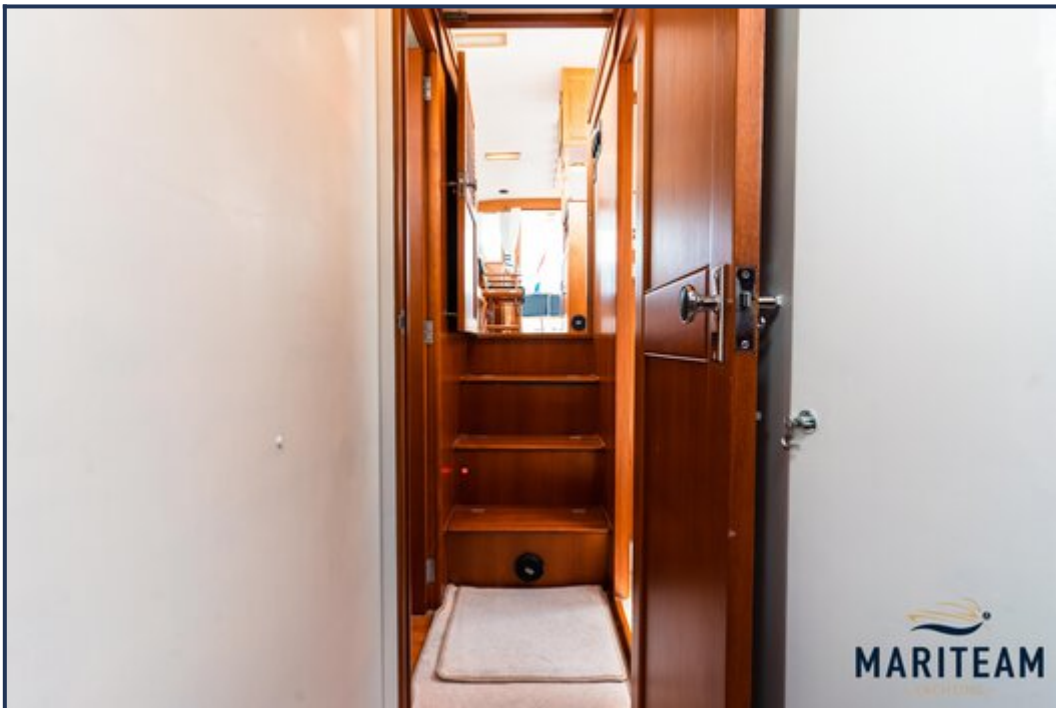
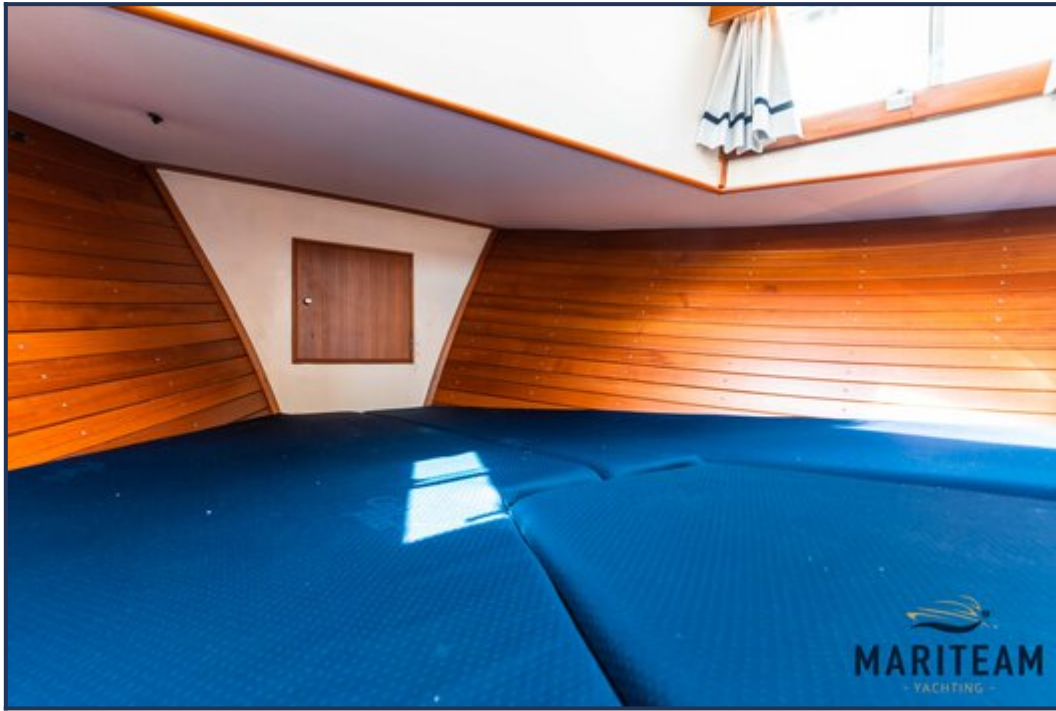


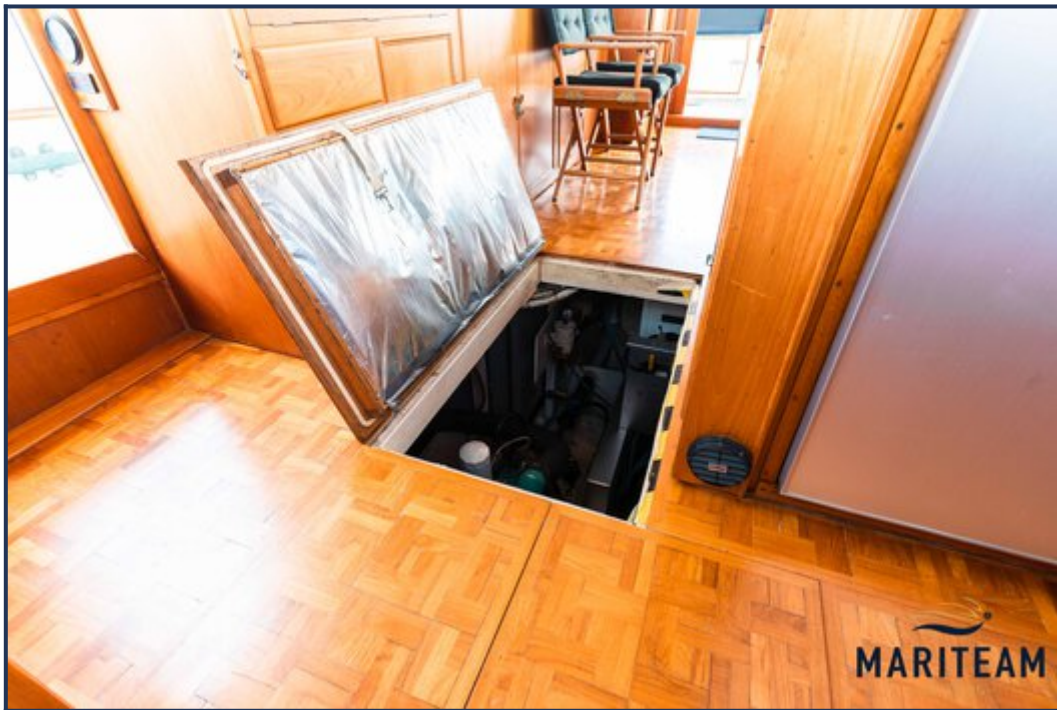


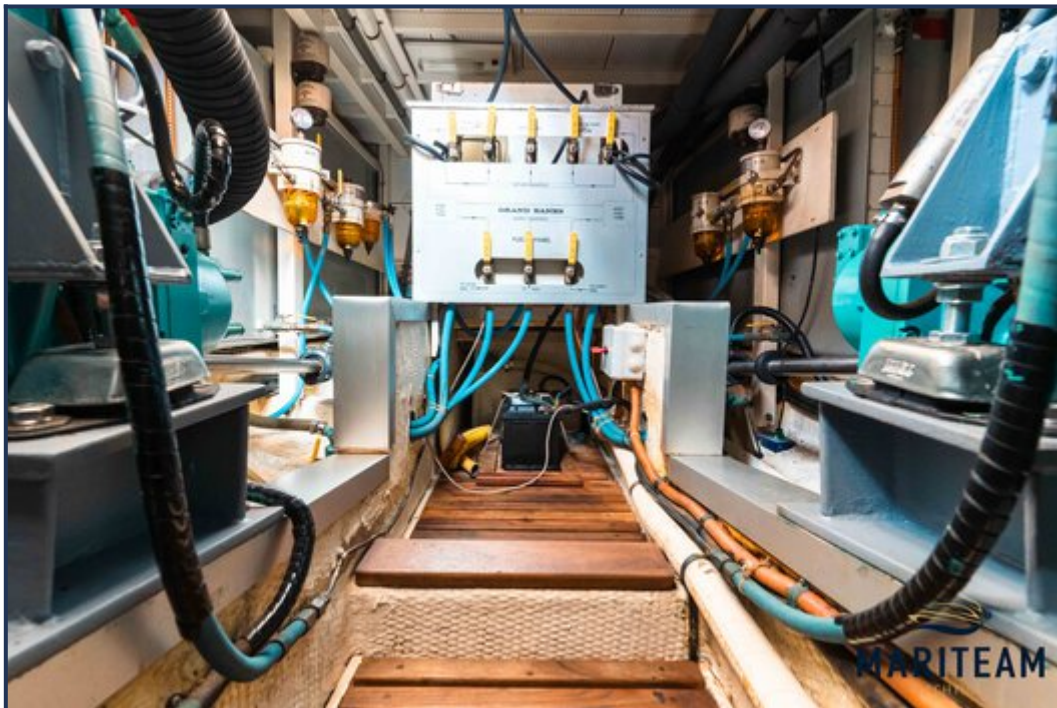
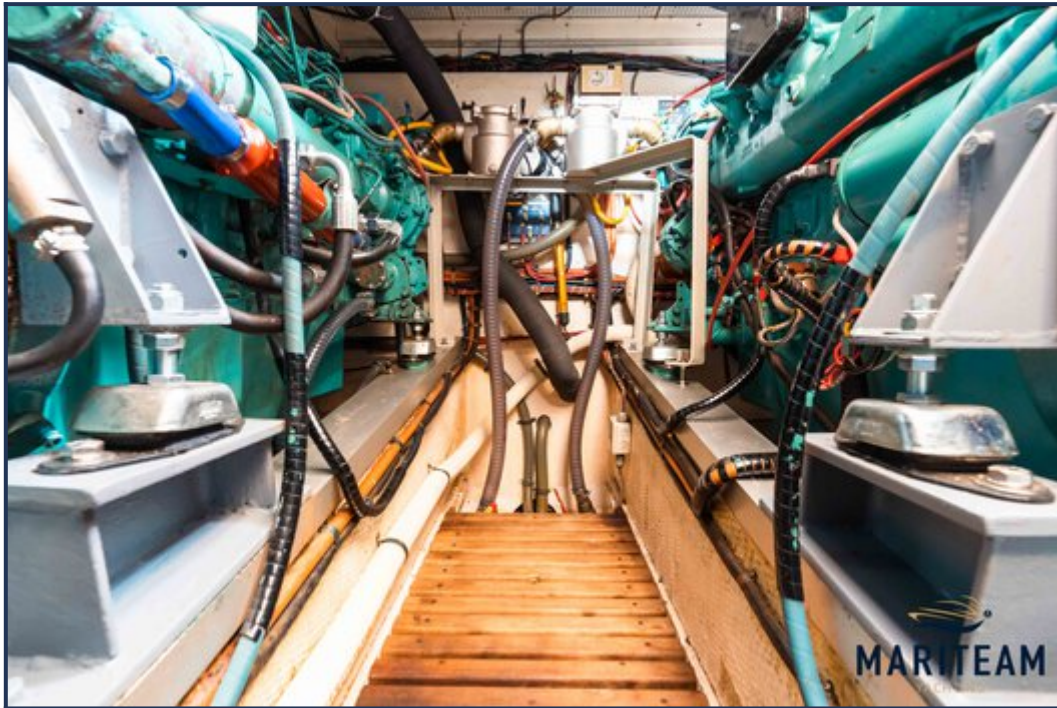




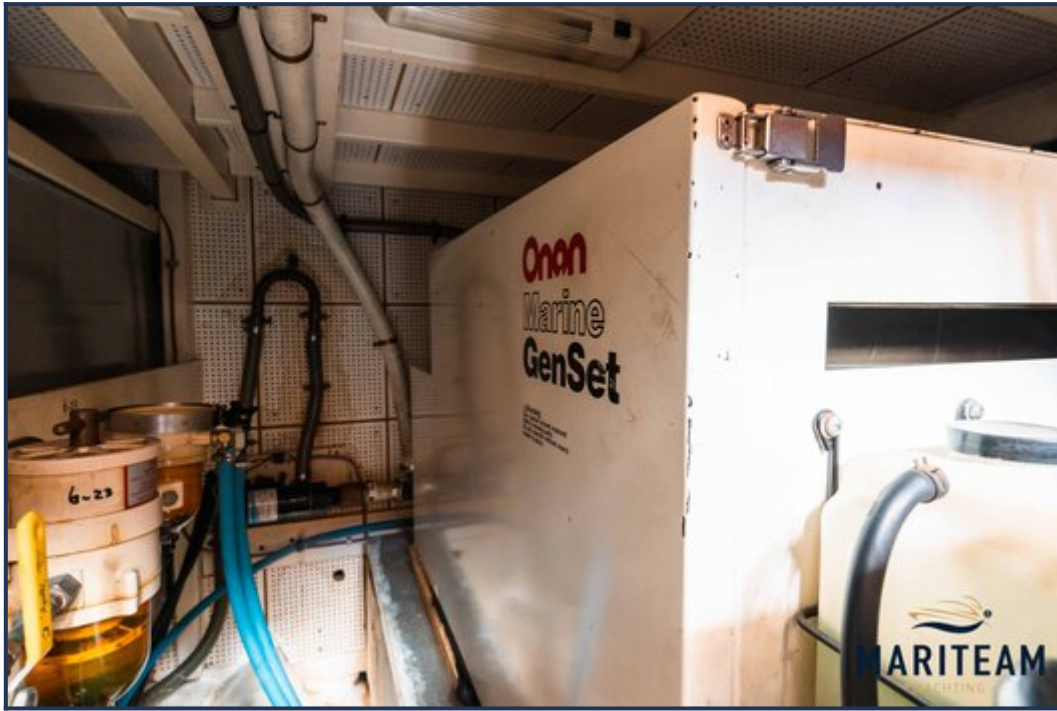














*Hoewel er uiterste zorg besteed is aan de correctheid, volledigheid en actualiteit van onze informatie kunnen hieraan geen rechten worden ontleend.*