



MARITEAM

- YACHTING -



Grand Banks 36 Classic 'DE NOVO'

LOA (m):	11.07 m
Breite (m):	3.71 m
Tiefgang (m):	1.19 m
Maschinen:	2x 120Ps Ford
Kabinen:	2
Liegeplatz:	Service Büro, Heeg
Preis:	€ (nicht gesetzt)

Steigen Sie an Bord von 'De Novo', einem Grand Banks 36 Classic-Boot, das klassische Eleganz mit modernem Komfort verbindet.

'De Novo' verfügt über Kunststoff-Teakdecks für Haltbarkeit, einen gut beleuchteten und geräumigen Salon, ein modernisiertes Unterhaltungssystem mit DAB+ und Surround Sound sowie eine gut ausgestattete Kombüse.

Mit moderner Garmin-Navigationsausrüstung aus dem Jahr 2021 und einem Autopiloten, sowie zuverlässigen Ford-Motoren und einem Bugstrahlruder, ist 'De Novo' bereit für komfortable Reisen entlang der Küste oder

MARITEAM YACHTING

De Draei 29, 8621 CZ Heeg 📍 The Netherlands 📞 Phone +31 (0) 582 889254

info@mariteamyachting.nl 🌐 www.mariteamyachting.nl



MARITEAM

- YACHTING -

auf Binnengewässern. Das klassische Design des Bootes und moderne Annehmlichkeiten machen es zu einem idealen Rückzugsort für jedes Wasserabenteuer.

'De Novo' wurde im Laufe der Jahre hervorragend gewartet und hat zahlreiche Upgrades erhalten, um mit der Zeit Schritt zu halten.

MARITEAM YACHTING

De Draei 29, 8621 CZ Heeg 📍 The Netherlands 📞 Phone +31 (0) 582 889254
info@mariteamyachting.nl 🌐 www.mariteamyachting.nl

Hauptspezifikationen

Model:	36 Classic
LOA (m):	11.07 m
Breite (m):	3.71 m
Tiefgang (m):	1.19 m
Jahr:	1978
Rumpf Material:	GFK
Kabinen:	2
Schlafplätze:	3
Zahl Hauptmotor(en):	2
Leistung der Hauptmotor(en) (Ps):	120
Marke der Hauptmotor(en):	Ford
Preis:	€ (nicht gesetzt)
MwSt. Status:	Befreit

Allgemein

Name :	De Novo
Werft:	American Marine
Rumpfmaterial:	GFK
Material Aufbauten:	GFK
Deck material:	GFK
Deck Finish:	Teak
Innenraum material:	Teak
Fenster Material:	Safety, Doppelglas
Fensterlüftung:	Schiebe- und Kippfenster

Akkommodation

Kabinen:	2
Doppelbett:	2 x
Einzelbett:	1 x
Dusche:	1 x
Toiletten:	2 x
Heizsystem (Marke, modell, type):	Marine Booster
Kocher:	3-Flammen-Propan
Ofen:	Eno marine
Kühlschrank:	Vitrifridge
Gefrierschrank:	Gefrierschrank Vitrifrigo

Maschinen

Motorsteuerungen (Marke und type):	Morse 4 hendel
Backbord motor (Marke, type, ps, getriebe):	Ford Lehman 120hp, 2715E
Motorstunden Backbordmotor:	4794
Steuerbord motor (Marke, type, ps, getriebe):	Ford Lehman 120hp, 2715E
Motorstunden Steuerbordmotor:	5486
Steuersystem:	Mechanisch
Antrieb (Welle, IPS, Jet):	Kardanwelle
Bugschraube (Marke, type, elec/hyd):	Sidepower
Warmwassersystem:	Boiler

Elektrisches System

Ladegerät (V/W/Amp):	1 x Mastervolt Combi 12/3000W/100 AMP
----------------------	---------------------------------------

Wechselrichter (V/W/Amp):	1 x Mastervolt Combi 12/3000W/100 AMP
Hausbatterie (Anzahl Batterien, type, insgesamt Amp, jahr):	3 x Mastervolt
Startbatterie (Anzahl Batterien, type, insgesamt Amp, jahr):	2 x Varta

Sicherheitssystem

Elektrische Bilgenpumpe :	Jabsco
EPIRB:	gegenwärtig
Signalhorn:	gegenwärtig

Navigationssystem

Kompass:	gegenwärtig
Gps plotter:	Garmin GPS MAP 923 (2022)
Autopilot:	Garmin Reactor 40 (2022)
Tiefenmesser:	Garmin
UKW:	Garmin VHF 210I (2022)

Ausrüstung

Tender:	Zusätzliche Option
Tender kran:	Flaschenzugsystem
Anker:	20 kg Pfluganker















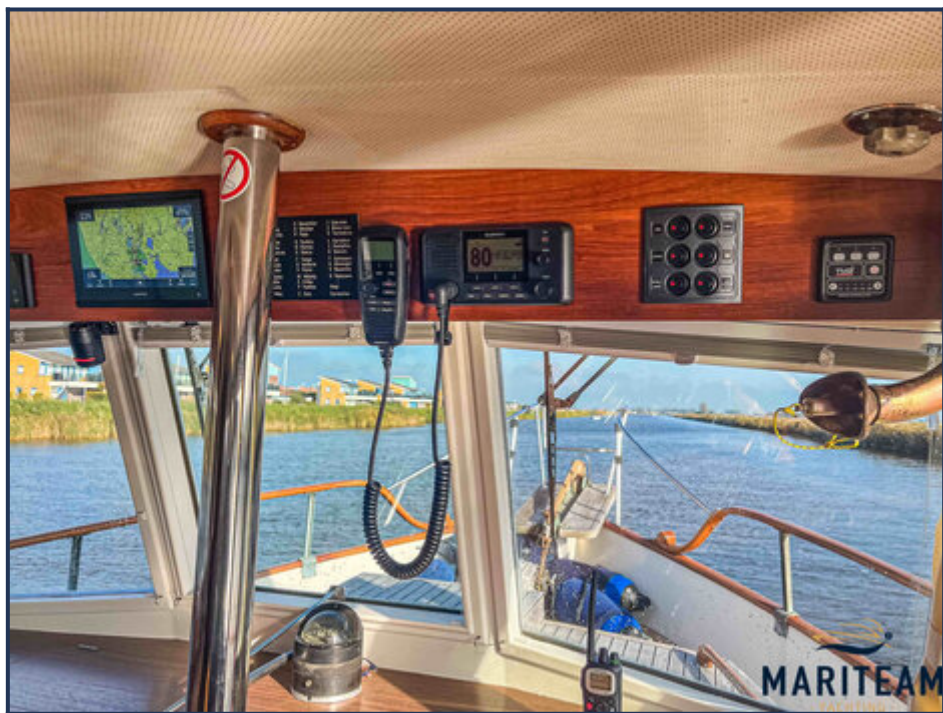


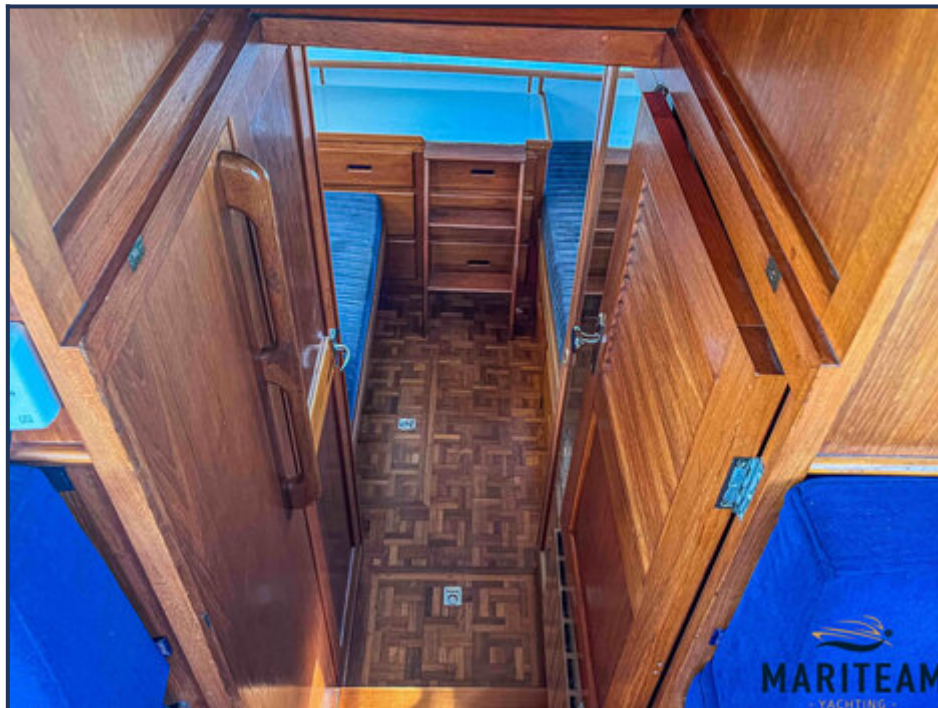












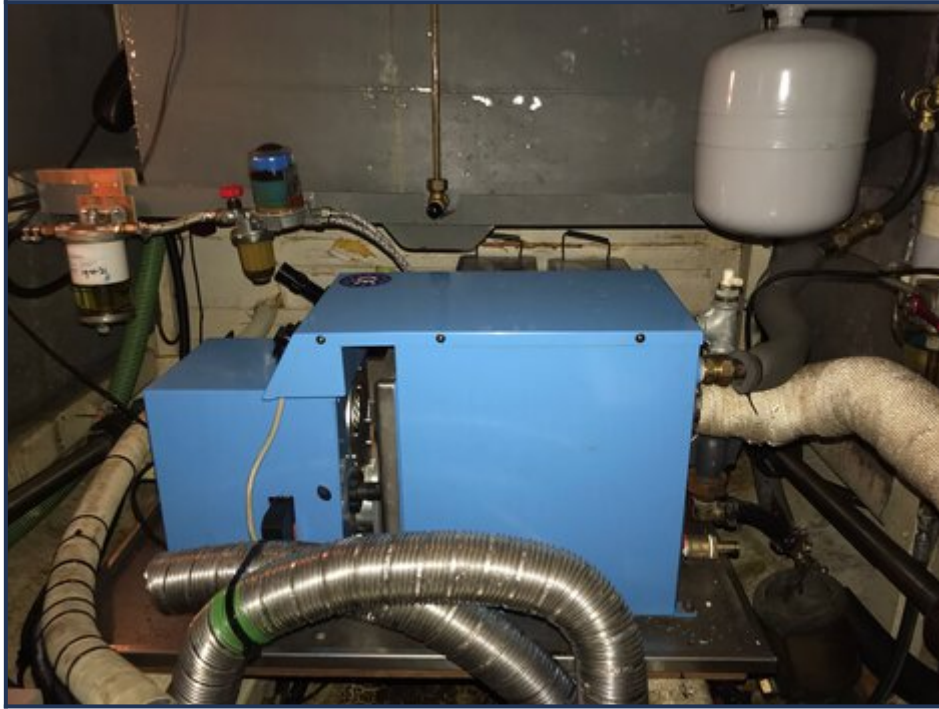






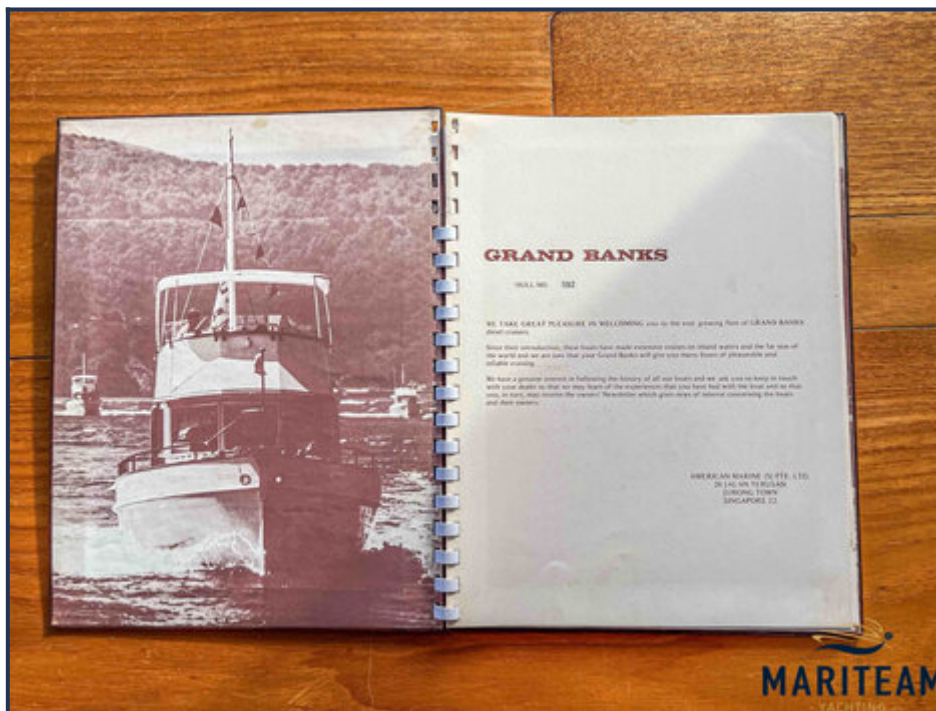
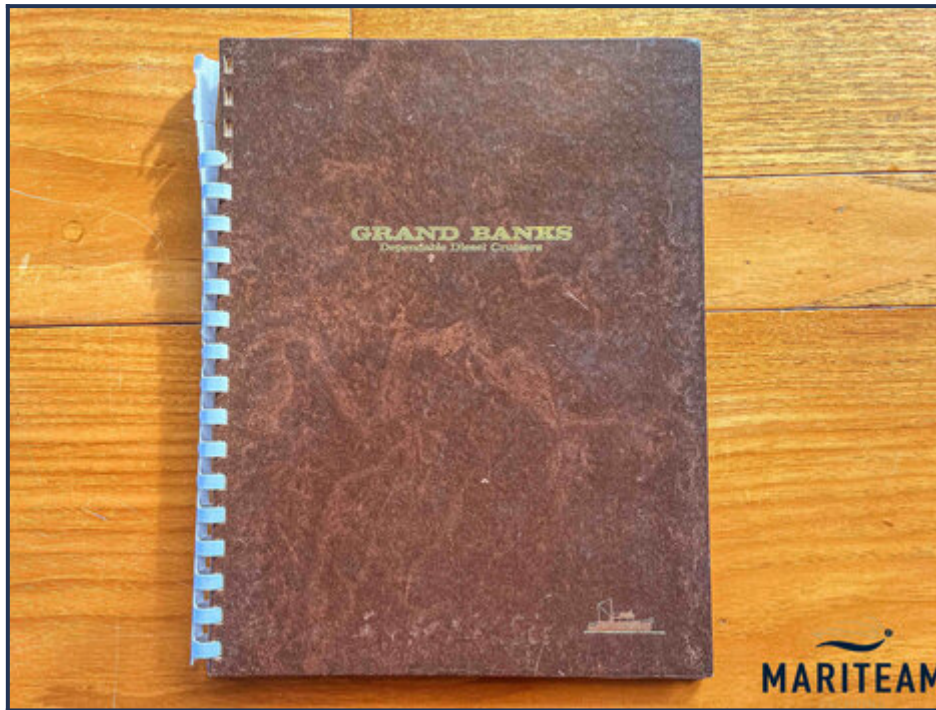


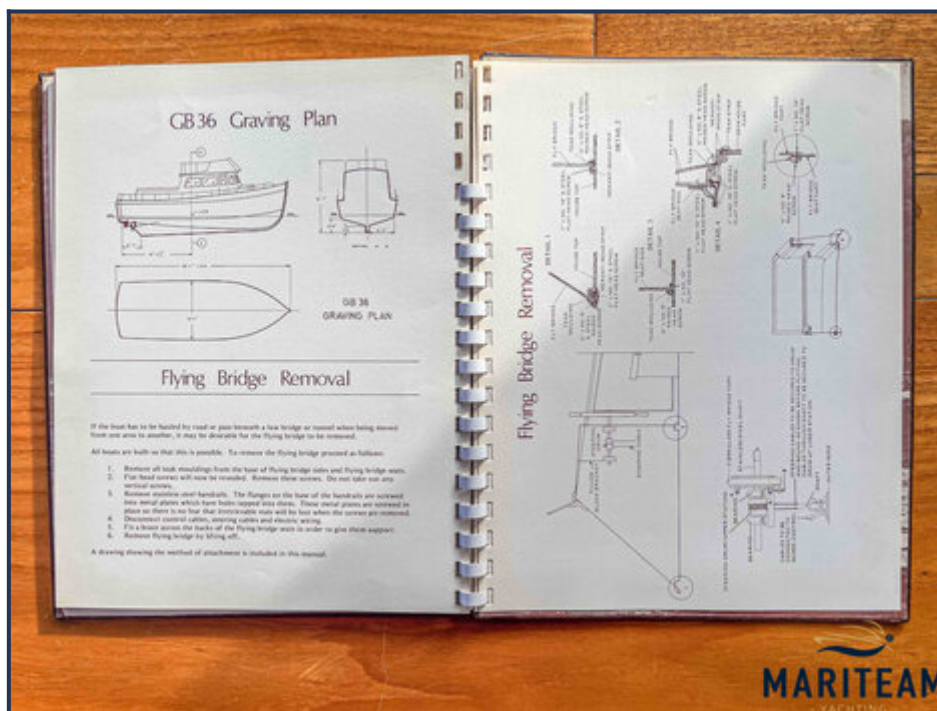
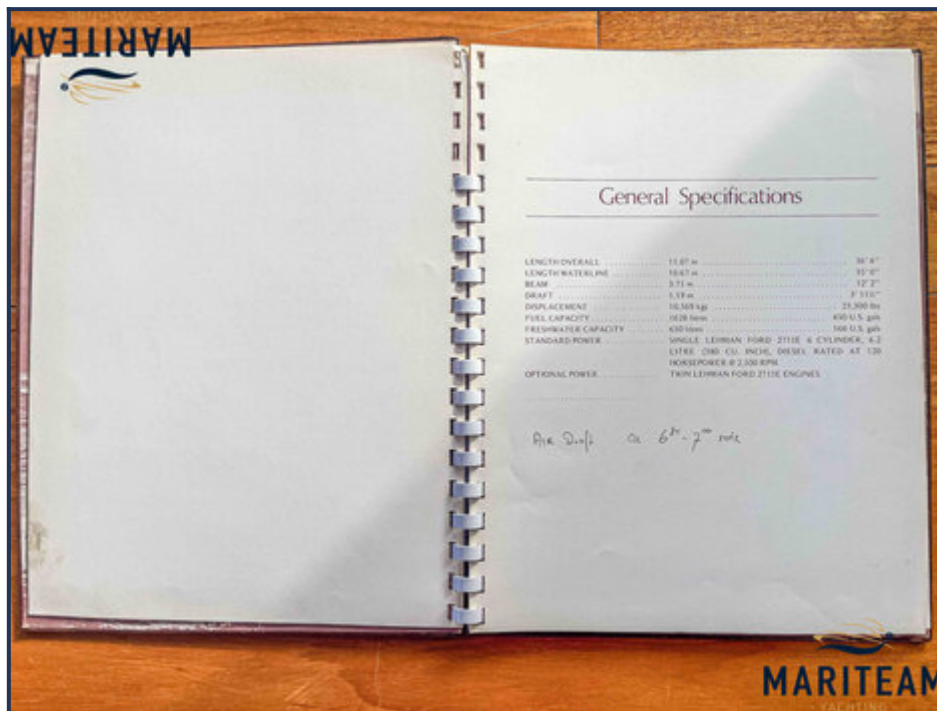


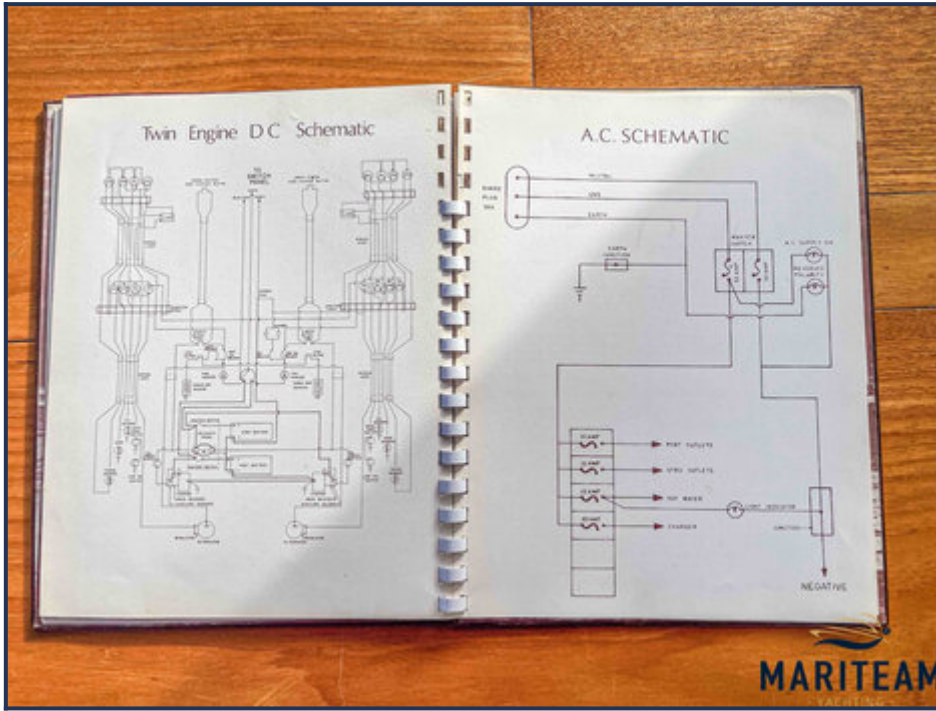












Obwohl wir uns der Richtigkeit, Vollständigkeit und Aktualität unserer Informationen größte Sorgfalt widmen, können aus den Informationen keine Rechtsansprüche abgeleitet werden.