



MARITEAM

- YACHTING -



Grand Banks 36 Classic 'DE NOVO'

LOA (m):	11.07 m
Breedte (m):	3.71 m
Diepgang (m):	1.19 m
Motoren:	2x 120pk Ford
Hutten:	2
Ligplaats:	Service kantoor, Heeg
Prijs:	€ (niet ingesteld)

Stap aan boord van 'De Novo,' een Grand Banks 36 Classic-boot die klassieke elegantie combineert met moderne gemakken.

Het beschikt over synthetische teak dekken voor duurzaamheid, een goed verlichte en ruime salon, geüpgraded entertainment met DAB+ en surround sound, en een goed uitgeruste galley.

Met moderne Garmin-navigatieapparatuur uit 2021 en een autopiloot, evenals betrouwbare Ford-motoren en een boegschroef, is 'De Novo' klaar voor comfortabele reizen langs de kust of op binnenwateren. Het klassieke ontwerp van de boot en moderne

MARITEAM YACHTING

Ceresweg 20-B, 8938 BG Leeuwarden 📍 The Netherlands 📞 Phone +31 (0) 582 889254

info@mariteamyachting.nl 📧 www.mariteamyachting.nl



MARITEAM

- YACHTING -

voorzieningen maken het tot een ideale toevluchtsoord
voor elk avontuur op het water.

MARITEAM YACHTING

Ceresweg 20-B, 8938 BG Leeuwarden 📍 The Netherlands 📞 Phone +31 (0) 582 889254

info@mariteamyachting.nl 📧 www.mariteamyachting.nl

Hoofd specificaties

Model:	36 Classic
LOA (m):	11.07 m
Breedte (m):	3.71 m
Diepgang (m):	1.19 m
Jaar:	1978
Romp materiaal:	Polyester
Hutten:	2
Slaapplaatsen:	3
Aantal hoofdmotor(en):	2
Vermogen hoofdmotor(en) (pk):	120
Merk hoofdmotor(en):	Ford
Prijs:	€ (niet ingesteld)
BTW status:	Vrijgesteld

Algemeen

Naam :	De Novo
Werf:	American Marine
Rompmateriaal:	Polyester
Dekmateriaal:	Polyester
Opbouw materiaal:	Polyester
Dekafwerking:	Kunststof Teak
Beglazingmateriaal:	Safety, Dubbel glas

Accommodatie

Kooktoestel:	3 pits propaan
Oven:	Eno marine
Koelkast:	Vitrifridge C130L
Vriezer:	Vriesvak Vitrifrigo
Interieurmateriaal:	Teak
Eenpersoonsbed:	1 x
Tweepersoonsbed:	2 x
Hutten:	2
Toiletten :	2 x
Douches:	1 x

Machinerie

Bakboord motor (Merk, type, pk, keerkoppeling):	Ford Lehman 120hp, 2715E
Motoruren bakboord motor:	4794
Stuurboord motor (Merk, type, pk, keerkoppeling):	Ford Lehman 120hp, 2715E
Motoruren stuurboord motor:	5486
Hoofdmotoren bediening (Merk en type):	Morse 4 handel
Aandrijving (Schroefas, IPS, Jet):	Schroefas
Boegschroef (Merk, type, elec/hyd):	Sidepower
Elektrische bilgepomp:	Jabsco
Heetwatersysteem :	Marine Booster
Verwarmingssysteem (Merk, model, type):	Marine Booster
Stuursysteem:	Mechanisch

Elektrisch systeem

Huisaccu's (Aantal accu's, type, totaal Amp, jaar):	3 x Mastervolt
Startaccu's (Aantal accu's, type, totaal Amp, jaar):	2 x Varta
Omvormer (V/W/Amp):	1 x Mastervolt Combi 12/3000W/100 AMP
Acculader (V/W/Amp):	1 x Mastervolt Combi 12/3000W/100 AMP

Veiligheidssysteem

EPIRB:	Aanwezig
--------	----------

Navigatie systeem

Kompas:	Aanwezig
Gps plotter:	Garmin GPS MAP 923 (2022)
Dieptemeter:	Garmin
Marifoon:	Garmin VHF 210I (2022)
Autopiloot:	Garmin Reactor 40 (2022)

Uitrusting

Anker:	20 kg ploeg anker
Bijbootkraan:	Katrol systeem
Bijboot:	Extra optie
Raamventilatie:	Schuif en kantel ramen
Hoorn:	Aanwezig





























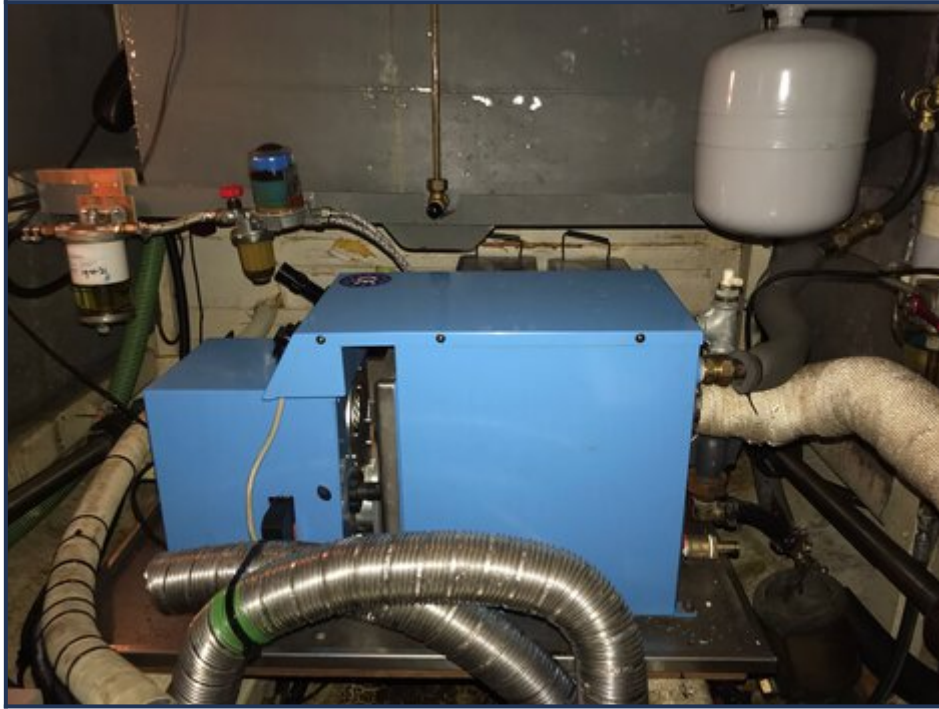






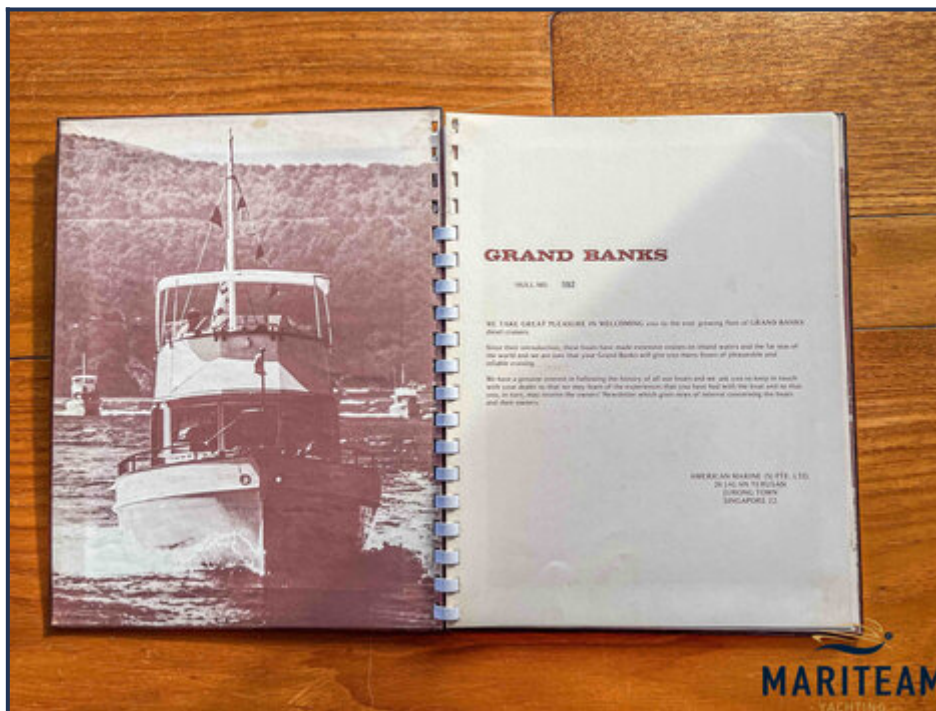
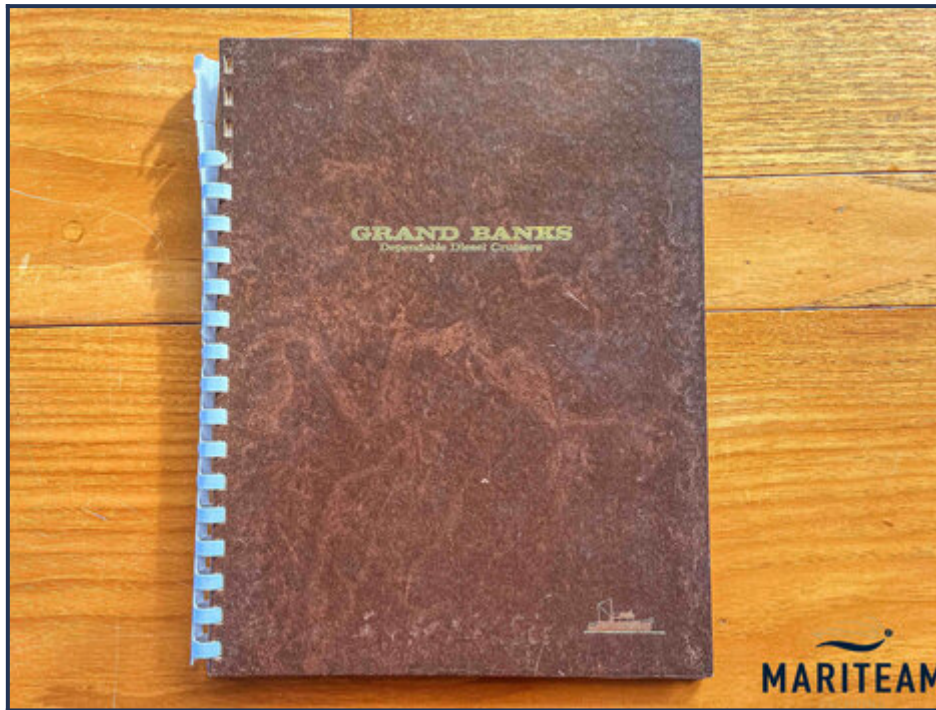


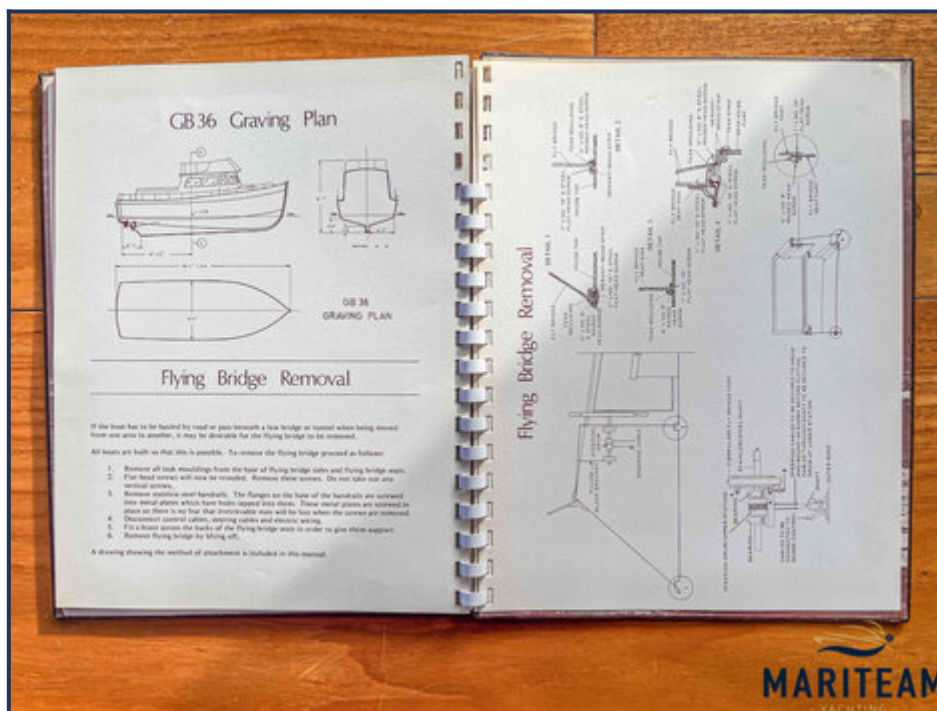
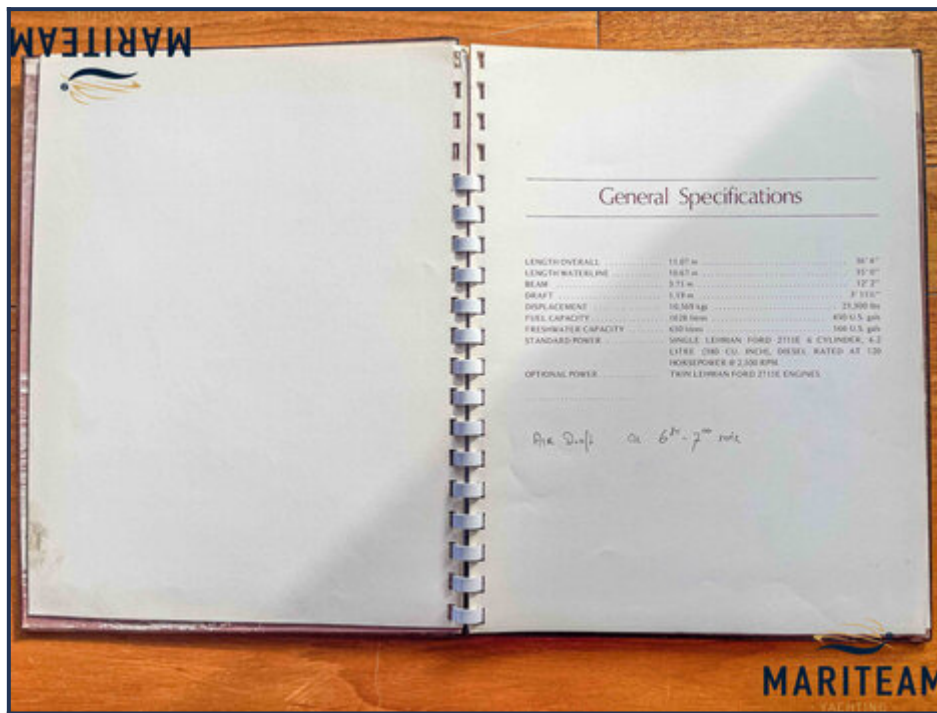


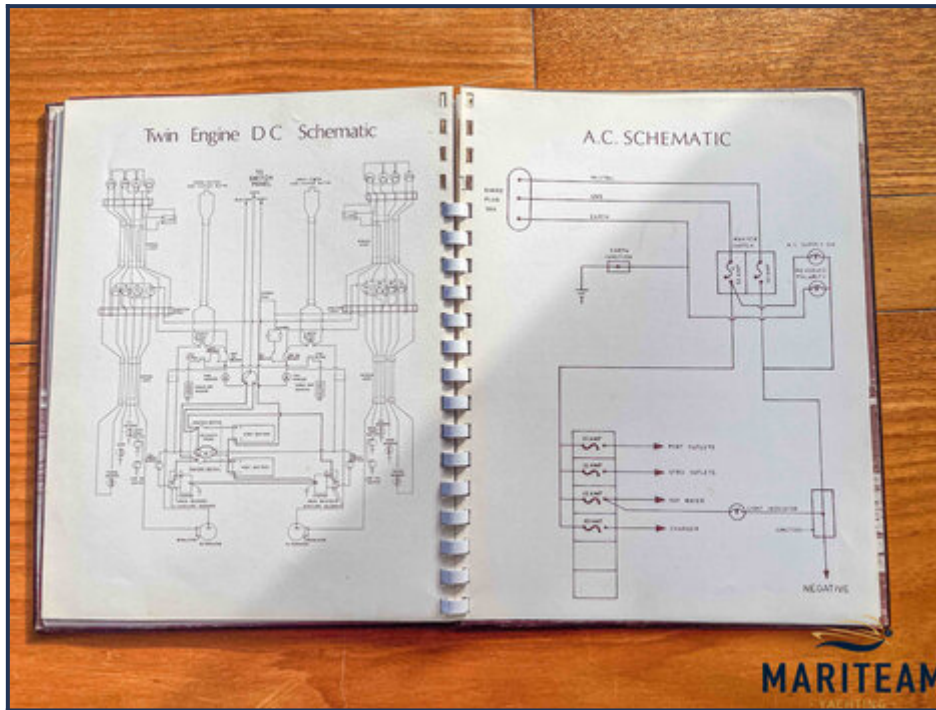












Hoewel er uiterste zorg besteed is aan de correctheid, volledigheid en actualiteit van onze informatie kunnen hieraan geen rechten worden ontleend.