



# MARITEAM

- YACHTING -



  
**MARITEAM**  
- YACHTBROKERS -

## Grand Banks 43 Heritage EU 'OHLINIA'

LOA (m):	14.99 m
Breite (m):	4.77 m
Tiefgang (m):	1.25 m
Maschinen:	2x 600Ps Cummins QSC 8.3
Kabinen:	2
Liegeplatz:	Heeg, Niederlande
Preis:	€ (nicht gesetzt)

Die 2015 Grand Banks 43 Heritage EU, mit dem Namen 'OHLINIA,' ist das neueste Modell in ihrer Serie und verkörpert eine Mischung aus zeitloser Eleganz und modernem Luxus. Mit einer Länge von fast 15 Metern bietet 'OHLINIA' ein geräumiges Interieur, das einen gut beleuchteten Salon mit bequemen Sitzgelegenheiten und einem praktischen Kühlschrank umfasst. Die Yacht verfügt über eine U-förmige Kombüse, eine Steuerkonsole mit kraftvollen Cummins QSC-Motoren und Raymarine-Navigationsausrüstung, wodurch sie sich sowohl für kurze Ausflüge als auch für lange Reisen eignet. Die Unterkünfte umfassen eine Gästekabine mit zwei Einzelbetten und einem eigenen Badezimmer sowie eine Eignerkabine mit einem freistehenden Bett und einem separaten Badezimmer.

**MARITEAM YACHTING**

De Draei 29, 8621 CZ Heeg 📍 The Netherlands 📞 Phone +31 (0) 582 889254

[info@mariteamyachting.nl](mailto:info@mariteamyachting.nl) 📧 [www.mariteamyachting.nl](http://www.mariteamyachting.nl)



# MARITEAM

- YACHTING -

mit Dusche. 'OHLINIA' ist die ideale Yacht für vielseitige Erlebnisse und bietet ausreichend Platz und Komfort sowohl für alleinreisende Abenteurer als auch für Gruppenreisende.

## MARITEAM YACHTING

De Draei 29, 8621 CZ Heeg 📍 The Netherlands 📞 Phone +31 (0) 582 889254  
[info@mariteamyachting.nl](mailto:info@mariteamyachting.nl) 🌐 [www.mariteamyachting.nl](http://www.mariteamyachting.nl)

## Hauptspezifikationen

Model:	43 Heritage EU
LOA (m):	14.99 m
Breite (m):	4.77 m
Tiefgang (m):	1.25 m
Jahr:	2015
Rumpf Material:	GFK
Kabinen:	2
Schlafplätze:	4
Zahl Hauptmotor(en):	2
Leistung der Hauptmotor(en) (Ps):	600
Marke der Hauptmotor(en):	Cummins QSC 8.3
Preis:	€ (nicht gesetzt)
MwSt. Status:	EU Mehrwertsteuer bezahlt
HIN nummer:	MY- GNDHC011I415

## Allgemein

Name :	OHLINIA
Werft:	Grand Banks Yachts
CE-Kategorie:	B
Gewicht (t):	21
Treibstofftank (Liter und material):	2203L
Trinkwassertank (Liter und material):	742L
Fäkaelien Tank (Liter und Material):	193L
Rumpfmateriale:	GFK
Material Aufbauten:	GFK
Deck material:	GFK

Deck Finish:	Polyester & Teak
Innenraum material:	Teak
Fensterlüftung:	heiße Luft
Antifouling (Jahr):	International Black

## Akkommodation

Kabinen:	2
Doppelbett:	1 x
Einzelbett:	2 x
Dusche:	2x
Toiletten:	2x SeaLand MasterFlush mit Frischwasserspülung
Heizsystem (Marke, modell, type):	2 x Webasto Heizeluft
Klimaanlage (Marke, modell):	Marine Air
Kocher:	Miele Induction
Combi ofen/mikrowelle:	Miele Combi
Kühlschrank:	Vitrifigo Schubladenmodell im Salon + Isotherm auf der Flybridge
Gefrierschrank:	U-line im Hauswirtschaftsraum + Isotherm im Cockpit
Eiswürfelmaschine:	Isotherm im Salon
Waschmaschine/Trockner:	Miele WT2780 Combi im Hauswirtschaftsraum

## Maschinen

Motorsteuerungen (Marke und type):	Cummins Electric
Backbord motor (Marke, type, ps, getriebe):	Cummins QSC 8.3
Motorstunden Backbordmotor:	Ca. 470

Steuerbord motor (Marke, type, ps, getriebe):	Cummins QSC 8.3
Motorstunden Steuerbordmotor:	Ca. 470
Steuersystem:	Hydraulisch
Antrieb (Welle, IPS, Jet):	V-drive mit Mercury Joystick Controls
Schraube (Anzahl der Klingen, material):	2x 5 Blatt
Generator (Marke, type, Kw):	Onan 9.5 kW
Generator stunden:	183
Bugschraube (Marke, type, elec/hyd):	Sleipner SidePower SE 130/250T
Heckschraube (Marke, type, elec/hyd):	Sleipner SidePower SE 130/250T
Wasserdruckpumpe (Marke, modell):	Johnsson SPX
Warmwassersystem:	Seaward S-1150-W boiler
Macerator pump:	Dometic Sealand
Trimmsystem:	Bennett
Ölwechsel System:	Groco G3 12V oil change system

## Elektrisches System

DC system (V) AC system (V):	12V / 230V
Ladegerät (V/W/Amp):	Mastervolt ChargeMaster 12/100-3
Wechselrichter (V/W/Amp):	Mastervolt Mass 12/2000
Hausbatterie (Anzahl Batterien, type, insgesamt Amp, jahr):	3 AGM Lifeline GPL-8DL
Startbatterie (Anzahl Batterien, type, insgesamt Amp, jahr):	2 AGM Lifeline GPL-4DL + Generatorstartakku 1 AGM Lifeline 12v
Bugschraube batterie (Anzahl Batterien, type, insgesamt Amp, jahr):	House batteries
Heckschraube batterie (Anzahl Batterien, type, insgesamt Amp, jahr):	1x 12V AGM

## Sicherheitssystem

Rettungsinsel:	Transocean (Re-approved 2021)
Feuerlöscher maschinenraum:	Fireboy
Hochwasseralarm:	Rule Hi-Bilge Switches
Feueralarm:	Seafire Marine detectoren
Gasmelder:	Safe-T-Alert
Suchlicht:	Jabsco
Signalhorn:	AFI Marine "trumpets" air horn

## Navigationssystem

Gps plotter:	2x Raymarine Hybridtouch E-125 + 3x Kameras
Radar:	Raymarine 4KW Digital Radome 24"
Autopilot:	Raymarine P70 Pilot head + Smart controler remote
Zieger rühren:	VDO
Log:	Raymarine I70
Tiefenmesser:	Raymarine I70
Windmesser:	Raymarine
UKW:	Raymarine 260E
AIS:	Raymarine

## Ausrüstung

Tender:	Grand G340 (2014)
Tender kran:	UMT E800 Alu
Anker:	bug: Ultra SS 27 kg mit Ultra swivel heck: Ultra SS 35 kg mit Ultra swivel

Ankerwinde:

"Edelstahl"

Aussendusche:

"Heiß und Kalt"















































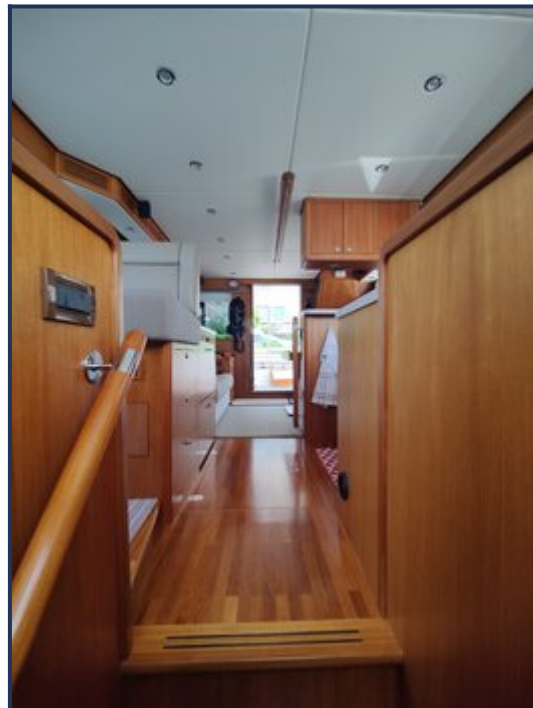


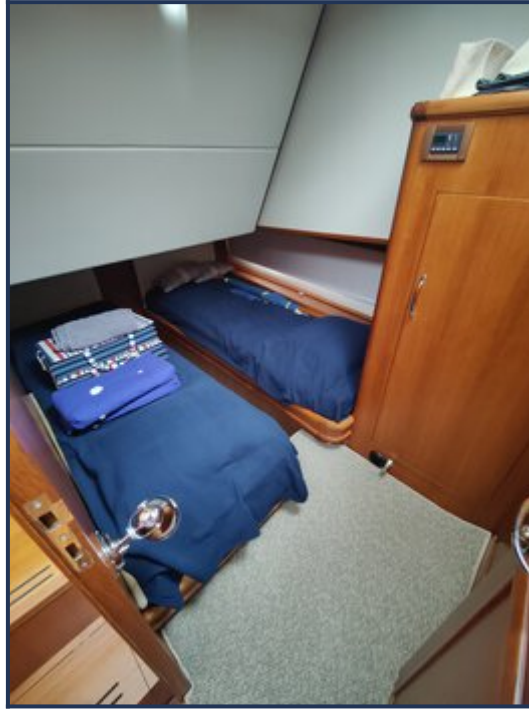














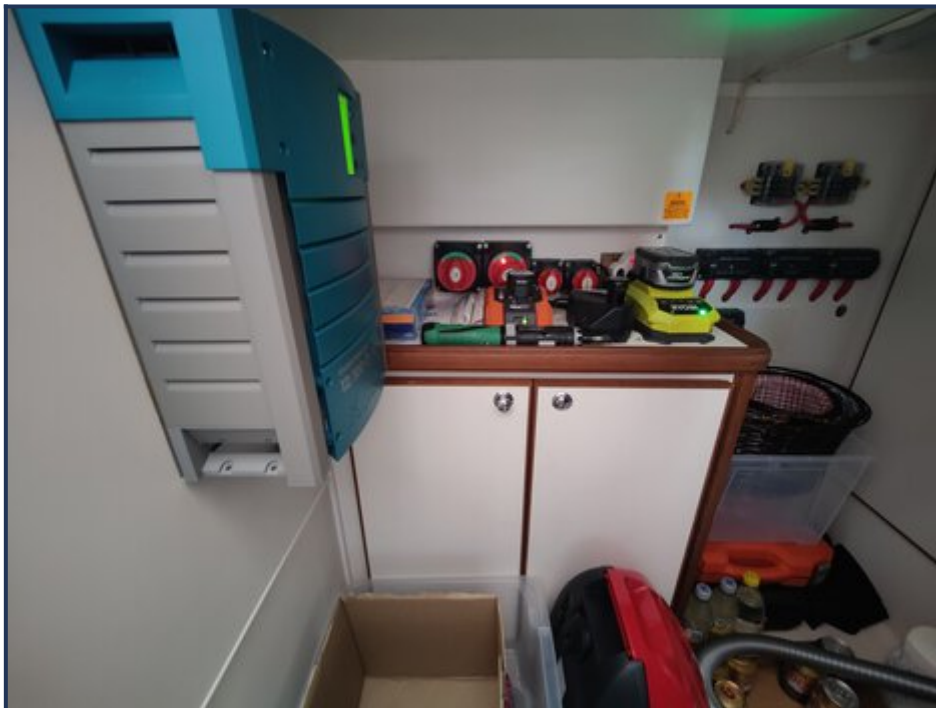




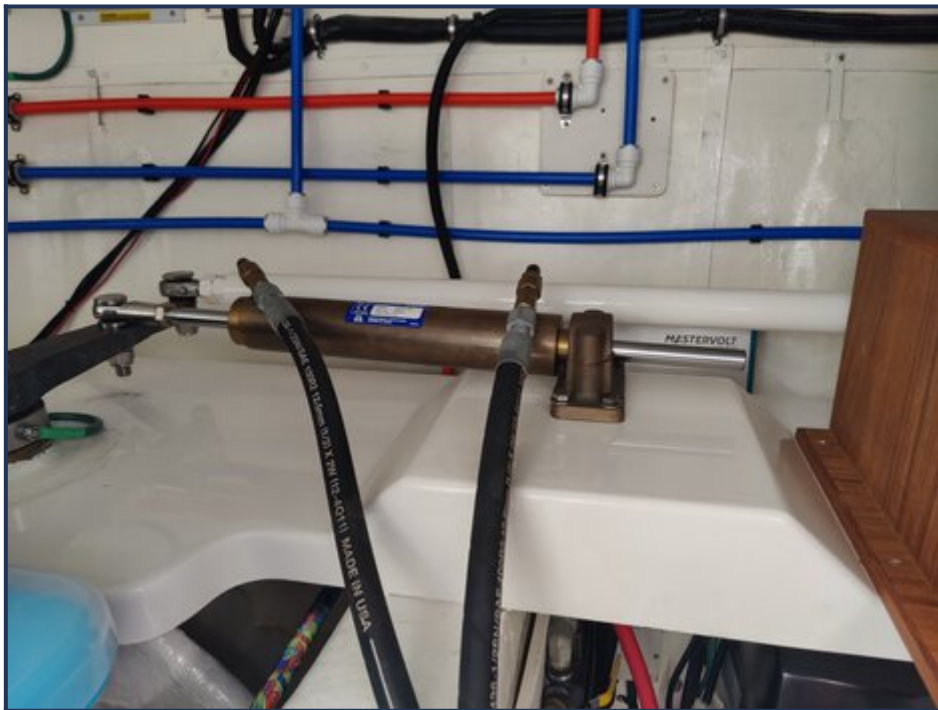














*Obwohl wir uns der Richtigkeit, Vollständigkeit und Aktualität unserer Informationen größte Sorgfalt widmen, können aus den Informationen keine Rechtsansprüche abgeleitet werden.*