



# MARITEAM

- YACHTING -



MARITEAM  
- YACHTBROKERS -

## Grand Banks 43 Heritage EU 'OHLINIA'

LOA (m):	14.99 m
Breedte (m):	4.77 m
Diepgang (m):	1.25 m
Motoren:	2x 600pk Cummins QSC 8.3
Hutten:	2
Ligplaats:	Heeg, Nederland
Prijs:	€ (niet ingesteld)

De Grand Banks 43 Heritage EU uit 2015, genaamd 'OHLINIA,' is het nieuwste model in zijn serie en belichaamt een mix van tijdloze elegantie en moderne luxe. Met bijna 15 meter lengte biedt 'OHLINIA' een ruim interieur met een goed verlichte salon, comfortabele zitplaatsen en een handige koelkast. De jacht beschikt over een U-vormige kombuis, een stuurstand met krachtige Cummins QSC-motoren en Raymarine-navigatieapparatuur, wat het geschikt maakt voor zowel korte uitstapjes als lange reizen. De accommodaties omvatten een gastenhut met twee aparte bedden en een eigen badkamer, evenals een eigenaarshut met een vrijstaand bed en een aparte badkamer met douche. 'OHLINIA' is de ideale boot voor veelzijdige ervaringen en biedt voldoende ruimte en

**MARITEAM YACHTING**

De Draei 29, 8621 CZ Heeg 📍 The Netherlands 📞 Phone +31 (0) 582 889254

[info@mariteamyachting.nl](mailto:info@mariteamyachting.nl) 📧 [www.mariteamyachting.nl](http://www.mariteamyachting.nl)



# MARITEAM

- YACHTING -

comfort voor zowel solo avonturiers als groepsreizigers.

**MARITEAM YACHTING**

De Draei 29, 8621 CZ Heeg 📍 The Netherlands 📞 Phone +31 (0) 582 889254

[info@mariteamyachting.nl](mailto:info@mariteamyachting.nl) 📧 [www.mariteamyachting.nl](http://www.mariteamyachting.nl)

## Hoofd specificaties

Model:	43 Heritage EU
LOA (m):	14.99 m
Breedte (m):	4.77 m
Diepgang (m):	1.25 m
Jaar:	2015
Romp materiaal:	Polyester
Hutten:	2
Slaapplaatsen:	4
Aantal hoofdmotor(en):	2
Vermogen hoofdmotor(en) (pk):	600
Merk hoofdmotor(en):	Cummins QSC 8.3
Prijs:	€ (niet ingesteld)
BTW status:	EU Betaald
HIN nummer:	MY- GNDHC011I415

## Algemeen

Naam :	OHLINIA
Werf:	Grand Banks Yachts
CE-catergorie:	B
Waterverplaatsing (t):	21
Brandstoftank (Liter en materiaal) :	2203L
Drinkwatertank (Liter en materiaal):	742L
Zwartwatertank (Liter en materiaal):	193L
Romp materiaal:	Polyester
Opbouw materiaal:	Polyester
Dekmateriaal:	Polyester

Dekafwerking:	Polyester & Teak
Interieurmateriaal:	Teak
Beglazingmateriaal:	Enkel, getint
Raamventilatie:	Hete lucht
Antifouling (Jaar):	International Black

## Accommodatie

Hutten:	2
Tweepersoonsbed:	1 x
Eenpersoonsbed:	2
Douches:	2x
Toiletten:	2x SeaLand MasterFlush met freshwater flush
Verwarmingstelsysteem (Merk, model, type):	2 x Webasto
Airconditioning (Merk, model):	Marine Air
Kooktoestel:	Miele Induction
Combi oven/magnetron:	Miele Combi
Oven:	Miele
Magnetron:	Miele
Koelkast:	Vitrifigo lade model in salon + Isotherm op flybridge
Vriezer:	U-line in opslag ruimte + Isotherm in cockpit
Ijsblokjesmachine:	Isotherm in salon
Wasmachine/Droger:	Miele WT2780 Combi im Hauswirtschaftsraum

## Machinerie

Hoofdmotoren bediening (Merk en type):	Cummins Electric
--	------------------

Bakboord motor (Merk, type, pk, keerkoppeling):	Cummins QSC 8.3
Motoruren bakboord motor:	Ca. 470
Stuurboord motor (Merk, type, pk, keerkoppeling):	Cummins QSC 8.3
Motoruren stuurboord motor:	Ca. 470
Stuursysteem:	Hydraulisch
Aandrijving (Schroefas, IPS, Jet):	Schroefas met Mercury Joystick Controls
Schroef (Aantal bladen, materiaal):	2x 5 blads
Generator (Merk, type, Kw):	Onan 9.5 kW
Generatoruren:	183
Boegschroef (Merk, type, elec/hyd):	Sleipner SidePower SE 130/250T
Hekschroef (Merk, type, elec/hyd):	Sleipner SidePower SE 130/250T
Waterdrukpomp (Merk, model):	Johnsson SPX
Heetwatersysteem :	Seaward S-1150-W boiler
Vuilwaterpomp:	Dometic Sealand
Trimsysteem:	Bennett
Olie vervang systeem:	Groco G3 12V oil change system

## Elektrisch systeem

DC systeem (V) AC systeem (V):	12V / 230V
Acculader (V/W/Amp):	Mastervolt ChargeMaster 12/100-3
Omvormer (V/W/Amp):	Mastervolt Mass 12/2000
Huisaccu's (Aantal accu's, type, totaal Amp, jaar):	3 AGM Lifeline GPL-8DL
Startaccu's (Aantal accu's, type, totaal Amp, jaar):	2 AGM Lifeline GPL-4DL + Generatorstartakku 1 AGM Lifeline 12v
Boegschroefaccu (Aantal accu's, type, totaal Amp, jaar):	House batteries
Hekschroefaccu (Aantal accu's, type, totaal Amp, jaar):	1x 12V AGM

## Veiligheidssysteem

Reddingsvlot:	Transocean (Re-approved 2021)
Blussysteem machinekamer:	Fireboy
Hoogwateralarm:	Rule Hi-Bilge Switches
Brandmelder:	Seafire Marine detectoren
Gasdetector:	Safe-T-Alert
Zoeklicht:	Jabsco
Hoorn:	AFI Marine "trumpets" air horn

## Navigatie systeem

Kompas:	Ritchie
Gps plotter:	2x Raymarine Hybridtouch E-125 + 3x Kameras
Radar:	Raymarine 4KW Digital Radome 24"
Autopiloot:	Raymarine P70 Pilot head + Smart controller remote
Roeraanwijzer:	VDO
Log:	Raymarine I70
Dieptemeter:	Raymarine I70
Windmeter:	Raymarine
Marifoon:	Raymarine 260E
AIS:	Raymarine

## Uitrusting

Bijboot:	Grand G340 (2014)
Bijbootkraan:	UMT E800 Alu
Anker:	Boeg: Ultra SS 27 kg met Ultra swivel Hek: Ultra SS 35 kg met Ultra swivel
Ankerlier:	RVS
Buitendouche:	Warm en koud

















































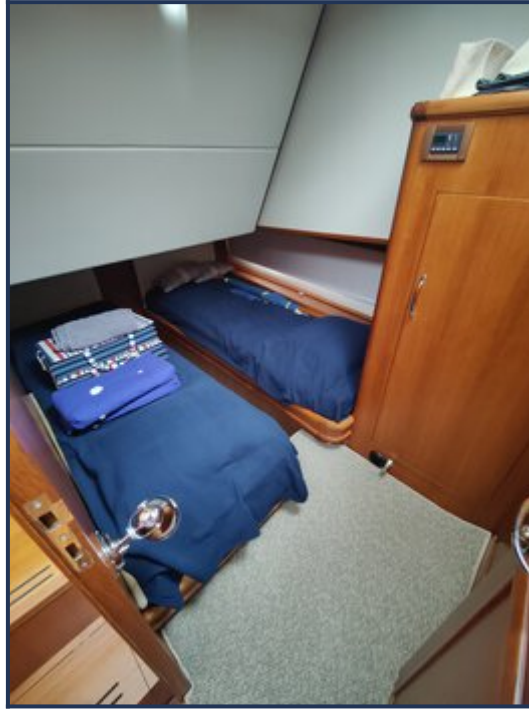














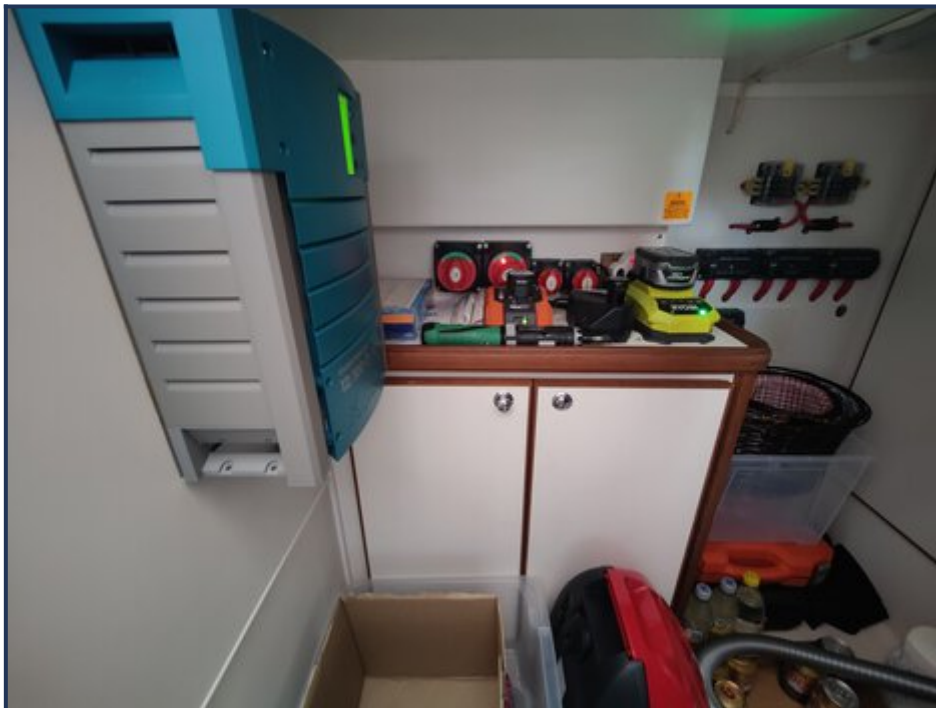




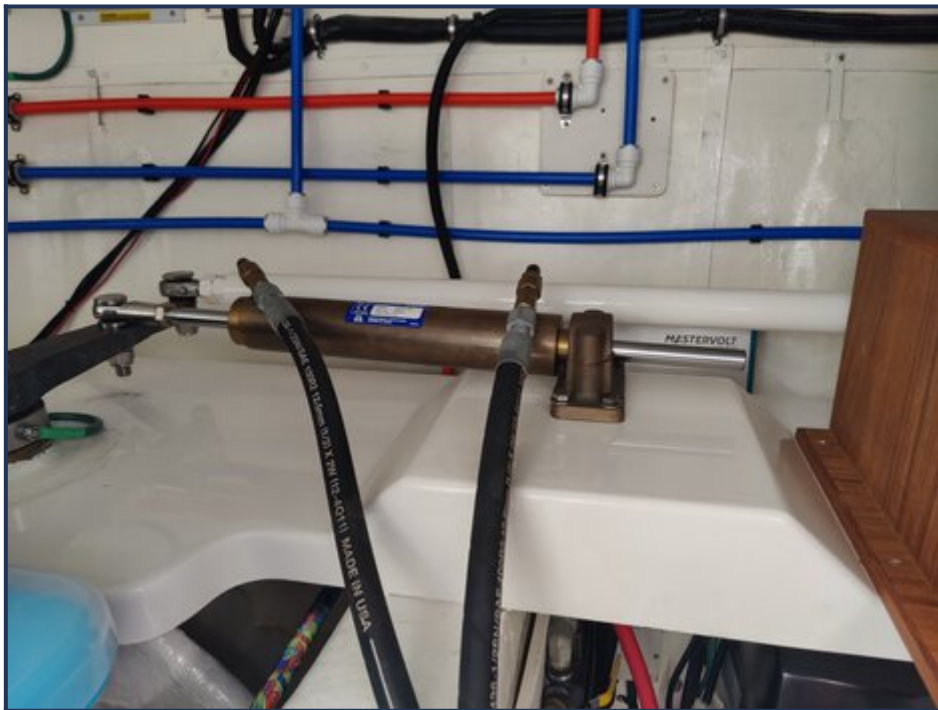














*Hoewel er uiterste zorg besteed is aan de correctheid, volledigheid en actualiteit van onze informatie kunnen hieraan geen rechten worden ontleend.*