



MARITEAM

- YACHTING -



MARITEAM
YACHTING

Grand Banks 46 Classic 'ZEELEEUW'

LOA (m):	14.20 m
Breite (m):	4.50 m
Tiefgang (m):	1.28 m
Maschinen:	2x 357Ps Volvo
Kabinen:	2
Liegeplatz:	Zeeland
Preis:	€ (nicht gesetzt)

Die Grand Banks 46 Classic 'Zeeleeuw', im Jahr 1987 gebaut, ist eine zeitlose und ikonische Motoryacht, die noch immer den klassischen Charme der Grand Banks Yachten verkörpert. Mit ihrer Seetüchtigkeit und eleganten Linienführung erobert die 'Sealion' auch heute noch die Herzen der Wassersportbegeisterten. Mit einem geräumigen Salon, zwei Kabinen, von denen jede ihr eigenes Badezimmer hat, und angetrieben von zwei 357 PS starken Volvo Penta Motoren, scheint die 'Zeeleeuw' in jeder Hinsicht herausragend zu sein.

MARITEAM YACHTING

De Draei 29, 8621 CZ Heeg 📍 The Netherlands 📞 Phone +31 (0) 582 889254

info@mariteamyachting.nl 🌐 www.mariteamyachting.nl

Hauptspezifikationen

Model:	46 Classic
LOA (m):	14.20 m
Breite (m):	4.50 m
Tiefgang (m):	1.28 m
Jahr:	1987
Rumpf Material:	GRP
Kabinen:	2
Schlafplätze:	4
Zahl Hauptmotor(en):	2
Leistung der Hauptmotor(en) (Ps):	357
Marke der Hauptmotor(en):	Volvo
Preis:	€ (nicht gesetzt)
MwSt. Status:	EU bezahlt
HIN nummer:	GNDF0019B787

Allgemein

Name :	Zeeleeuw
Werft:	Grand Banks Yachts
Marschgeschwindigkeit (Kn):	8
Höchstgeschwindigkeit (Kn):	15
Gewicht (t):	23
Treibstofftank (Liter und material):	2271 Polyester
Trinkwassertank (Liter und material):	984 aluminium
Fäkaelien Tank (Liter und Material):	300L
Rumpfmateral:	GFK
Material Aufbauten:	GFK

Deck material:	GRP
Deck Finish:	Teak
Innenraum material:	Teak
Fenster Material:	Enkel safety glass
Antifouling (Jahr):	2023

Akkommodation

Kabinen:	2x
Doppelbett:	1x
Einzelbett:	2x
Dusche:	2x
Toiletten:	2x elektrisch
Heizsystem (Marke, modell, type):	Eberspächer
Kocher:	Schott Keramisch 4 pits
Ofen:	Schott
Mikrowelle:	Panasonic
Kühlschrank:	2x Indel B
Gefrierschrank:	Gefrierfach, Kühlschrankabteil/-fach
Geschirrspüler:	1x
Trockner:	1x

Maschinen

Motorsteuerungen (Marke und type):	Morse
Backbord motor (Marke, type, ps, getriebe):	Volvo TAMD71A, 357PK
Motorstunden Backbordmotor:	+/-4400

Steuerbord motor (Marke, type, ps, getriebe):	Volvo TAMD71A, 357PK
Motorstunden Steuerbordmotor:	+/-4400
Notfall motor (Marke, type, getriebe):	1x
Antrieb (Welle, IPS, Jet):	Propellerwelle
Propellerwelle schmieren:	Water
Schraube (Anzahl der Klingen, material):	3 blade
Generator (Marke, type, Kw):	Fisher Panda 12Kw
Generator stunden:	622
Bugschraube (Marke, type, elec/hyd):	Hydraulisch
Warmwassersystem:	Boiler 78L
Trimmsystem:	Bennet

Elektrisches System

DC system (V) AC system (V):	12 V / 220 V
Ladegerät (V/W/Amp):	Combi + start Mastervolt 15A
Wechselrichter (V/W/Amp):	Mastervolt 100A
Hausbatterie (Anzahl Batterien, type, insgesamt Amp, jahr):	4x 230 Ah
Startbatterie (Anzahl Batterien, type, insgesamt Amp, jahr):	2x 230A + Generator 180A

Sicherheitssystem

Elektrische Bilgenpumpe :	2x
Manuelle bilge pump:	1
Hochwasseralarm:	Bilge Alarm
Signalhorn:	Anwesend

Navigationssystem

Kompass:	Danforth
Gps plotter:	Raymarine RL80C
Radar:	Raymarine
Autopilot:	Raymarine ST8001
Tiefenmesser:	Raymarine ST80
Windmesser:	Raymarine
UKW:	Furuno

Ausrüstung

Tender kran:	Mast + Baum
Anker:	Anwesend
Ankerwinde:	Anwesend
Deckswaschung:	1x
Aussendusche:	1x







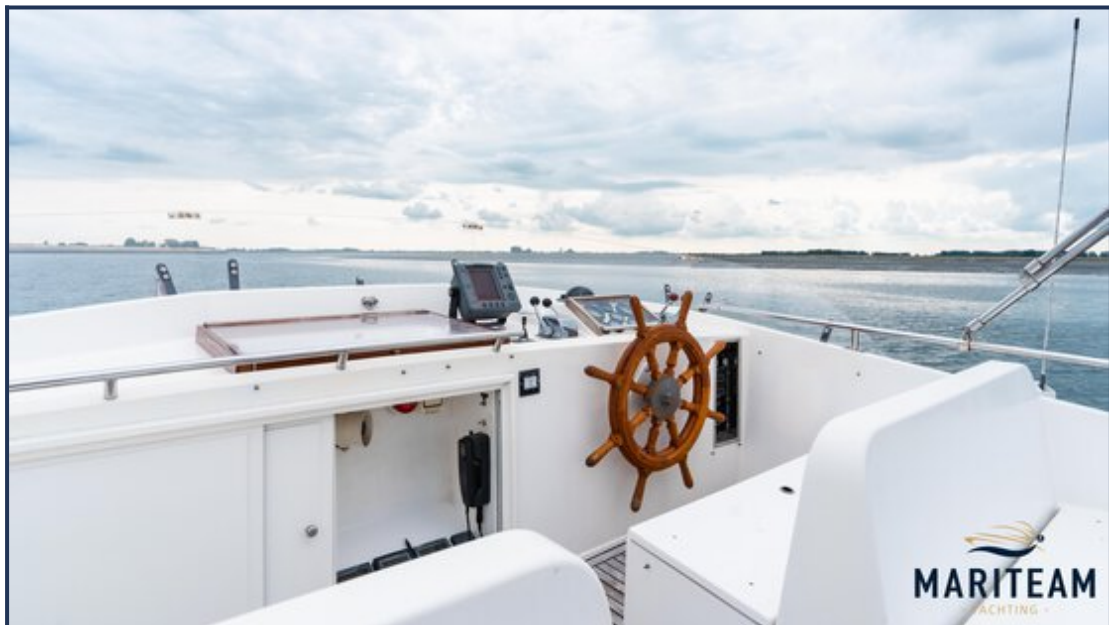








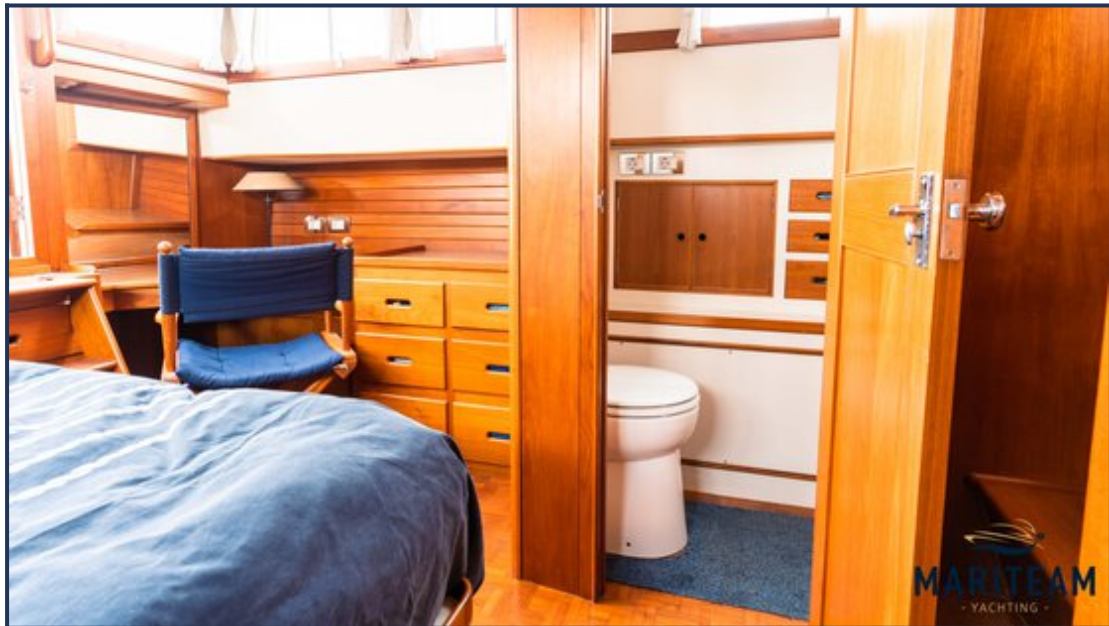


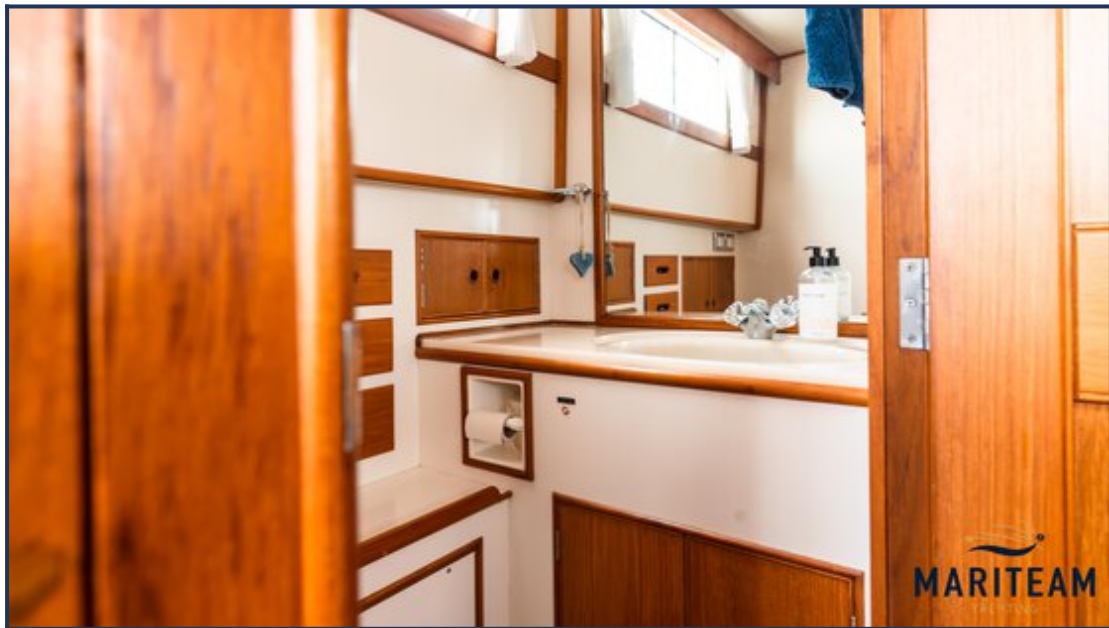


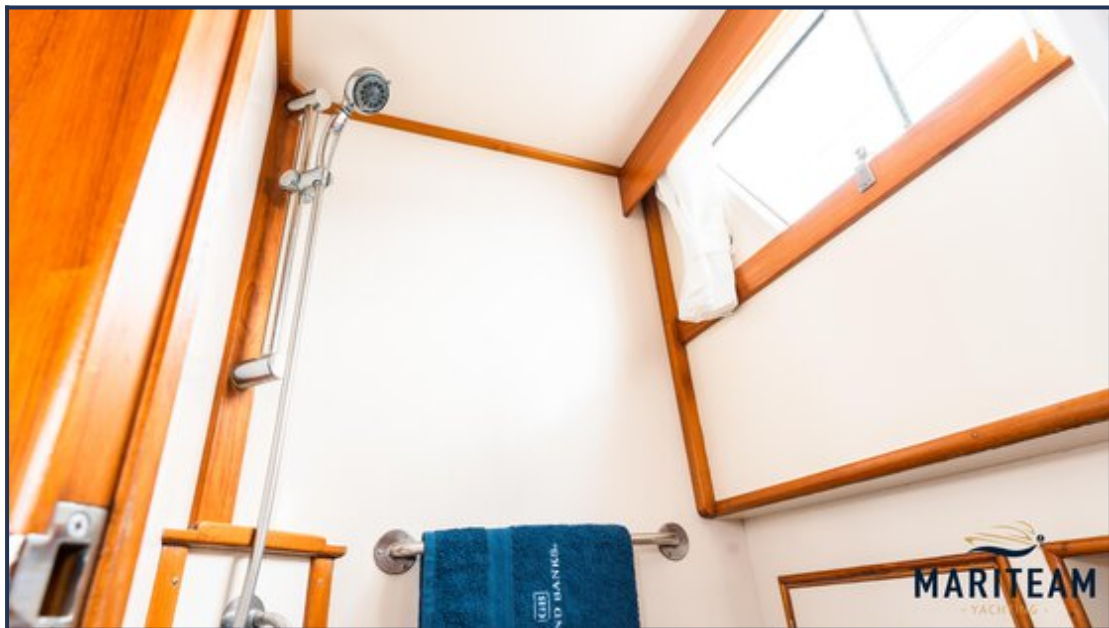


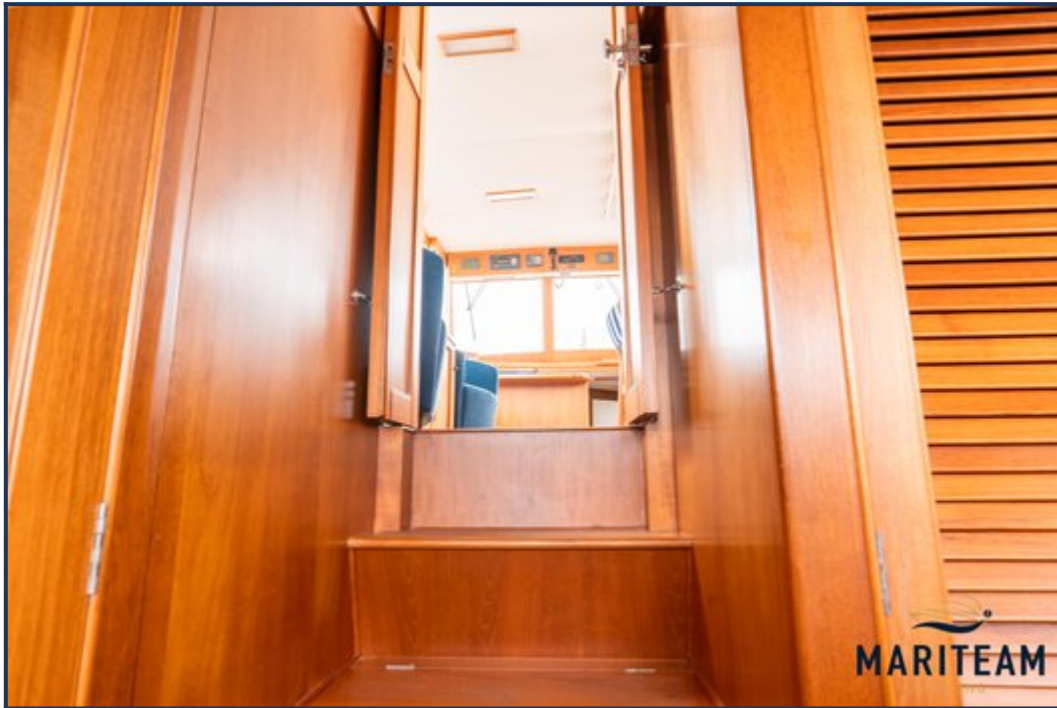




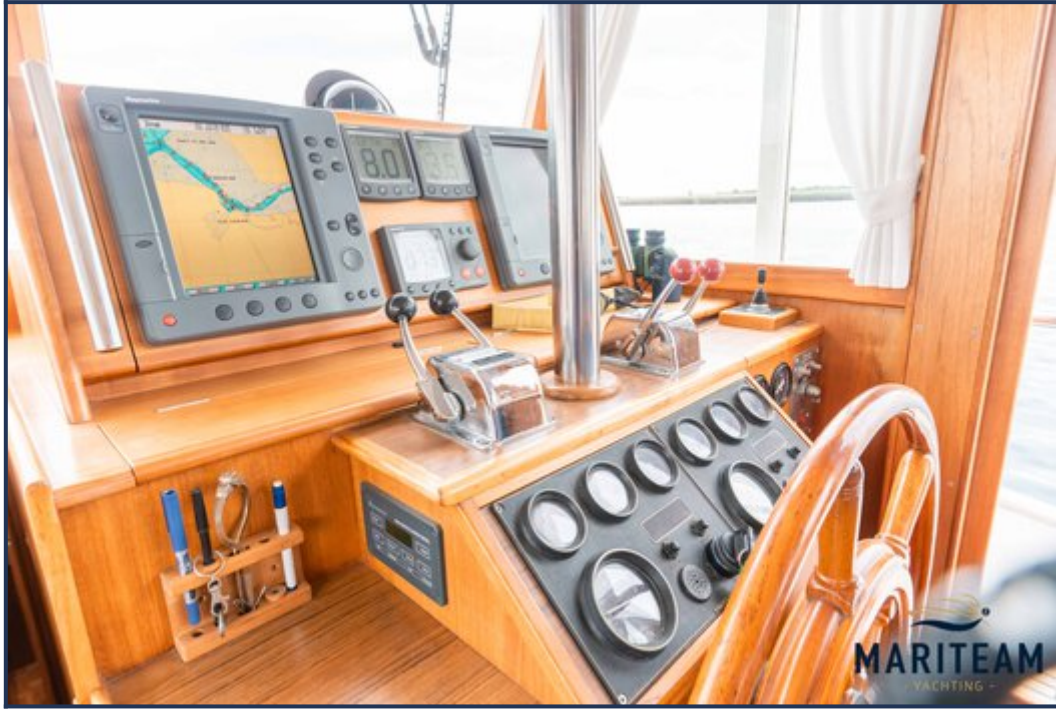










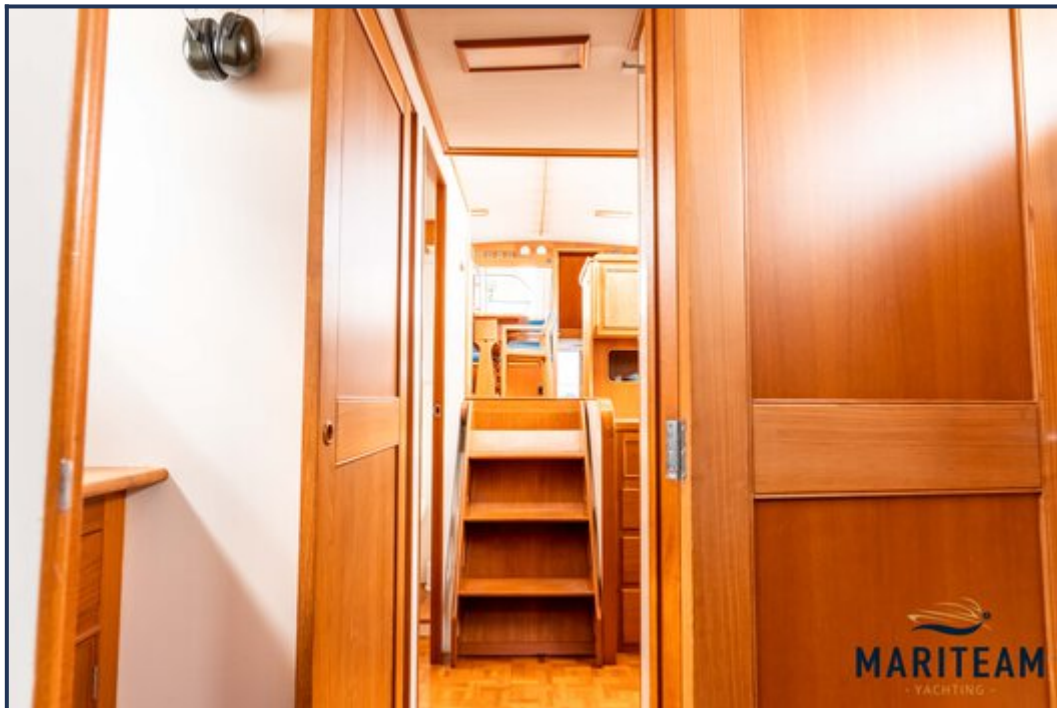
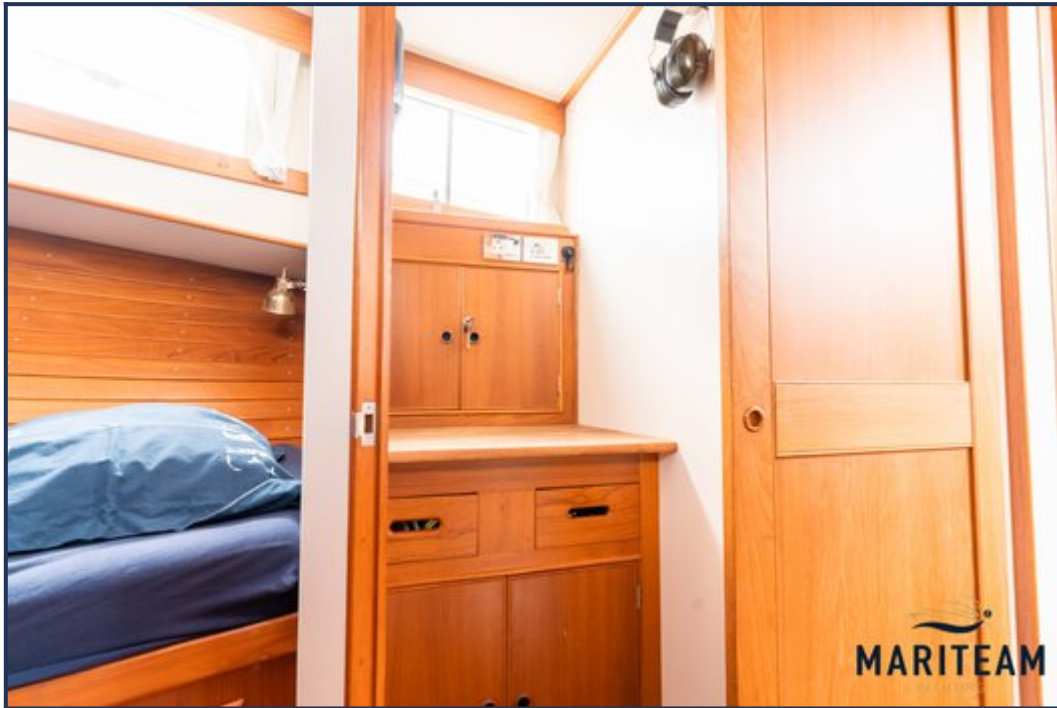


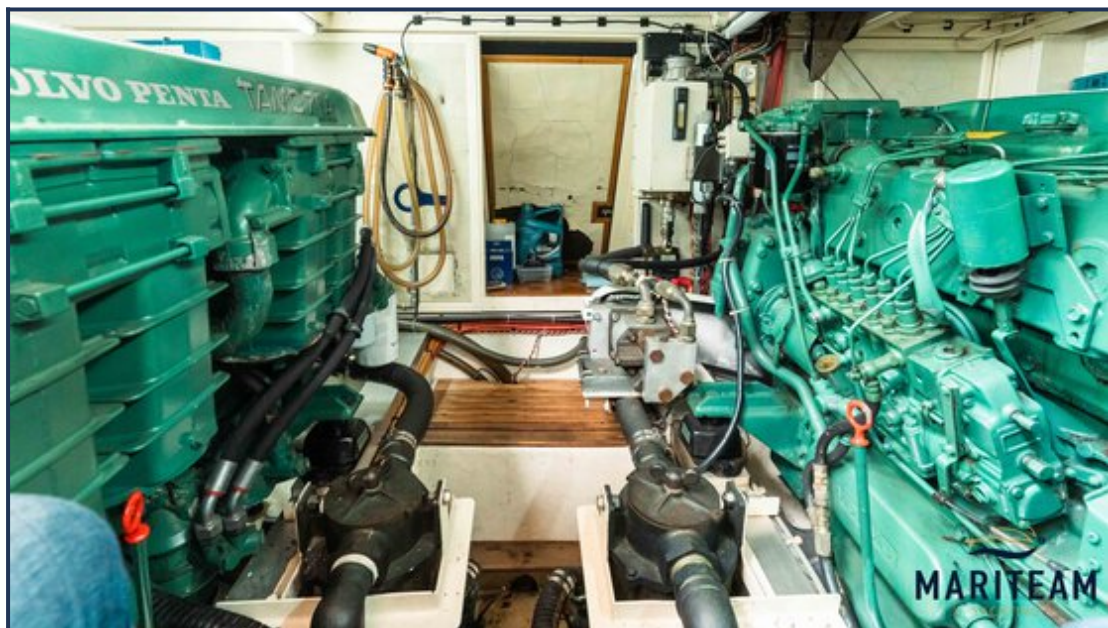


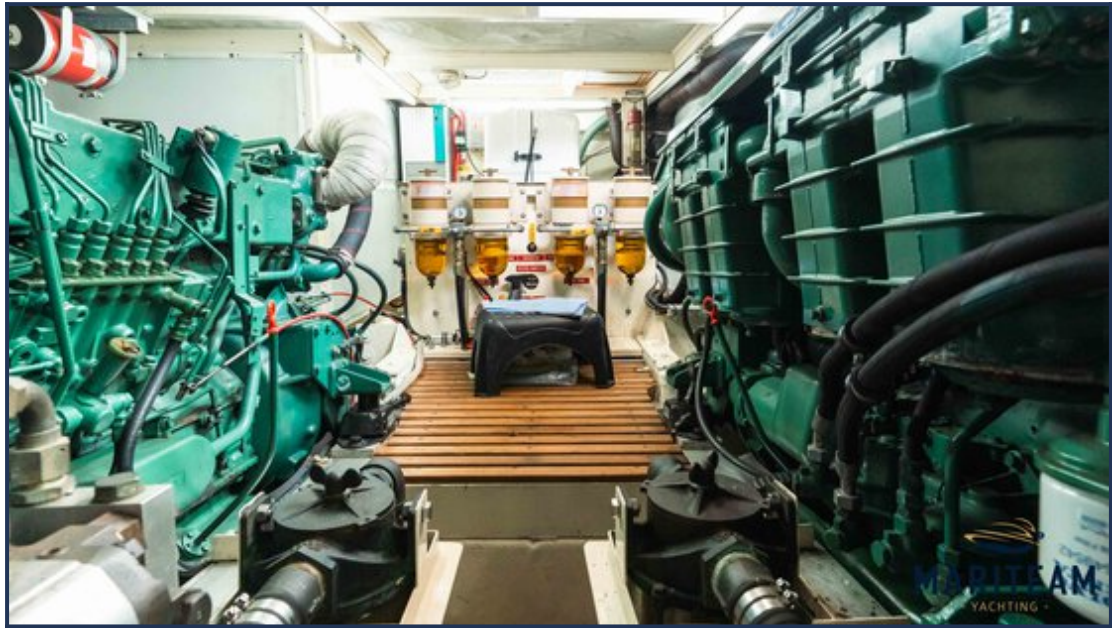


















Obwohl wir uns der Richtigkeit, Vollständigkeit und Aktualität unserer Informationen größte Sorgfalt widmen, können aus den Informationen keine Rechtsansprüche abgeleitet werden.