



# MARITEAM

- YACHTING -



**MARITEAM**  
YACHTING

## Grand Banks 46 Classic 'ZEELEEUEW'

|               |                    |
|---------------|--------------------|
| LOA (m):      | 14.20 m            |
| Breedte (m):  | 4.50 m             |
| Diepgang (m): | 1.28 m             |
| Motoren:      | 2x 357pk Volvo     |
| Hutten:       | 2                  |
| Ligplaats:    | Zeeland            |
| Prijs:        | € (niet ingesteld) |

De Grand Banks 46 Classic 'Zeeleeuw,' gebouwd in 1987, is een tijdloos en iconisch motorjacht dat de klassieke charme van Grand Banks jachten nog altijd belichaamt. Met haar zeewaardigheid en gracieuze lijnen, is 'Zeeleeuw' een jacht dat het hart van watersportliefhebbers nog hedendaags veroverd. Met een ruime salon, twee hutten met beide een badkamer en de twee 357pk Volvo Pentra motoren lijkt 'Zeeleeuw' van alle markten thuis te zijn.

**MARITEAM YACHTING**

De Draei 29, 8621 CZ Heeg 📍 The Netherlands 📞 Phone +31 (0) 582 889254

[info@mariteamyachting.nl](mailto:info@mariteamyachting.nl) 🌐 [www.mariteamyachting.nl](http://www.mariteamyachting.nl)

## Hoofd specificaties

|                               |                    |
|-------------------------------|--------------------|
| Model:                        | 46 Classic         |
| LOA (m):                      | 14.20 m            |
| Breedte (m):                  | 4.50 m             |
| Diepgang (m):                 | 1.28 m             |
| Jaar:                         | 1987               |
| Romp materiaal:               | Polyester          |
| Hutten:                       | 2                  |
| Slaapplaatsen:                | 4                  |
| Aantal hoofdmotor(en):        | 2                  |
| Vermogen hoofdmotor(en) (pk): | 357                |
| Merk hoofdmotor(en):          | Volvo              |
| Prijs:                        | € (niet ingesteld) |
| HIN nummer:                   | GNDF0019B787       |

## Algemeen

|                                      |                    |
|--------------------------------------|--------------------|
| Naam :                               | Zeeleeuw           |
| Werf:                                | Grand Banks Yachts |
| Kruissnelheid (Kn):                  | 8                  |
| Maximumsnelheid (Kn):                | 15                 |
| Waternverplaatsing (t):              | 23                 |
| Brandstoftank (Liter en materiaal) : | 2271 Polyester     |
| Drinkwatertank (Liter en materiaal): | 984 aluminium      |
| Zwartwatertank (Liter en materiaal): | 300L               |
| Romp materiaal:                      | Polyester          |
| Opbouw materiaal:                    | Polyester          |
| Dek materiaal:                       | Polyester          |

|                     |                    |
|---------------------|--------------------|
| Dekafwerking:       | Teak               |
| Interieurmateriaal: | Teak               |
| Beglazingmateriaal: | Enkel safety glass |
| Antifouling (Jaar): | 2023               |

## Accommodatie

|  |                         |
|--|-------------------------|
| Hutten:                                | 2                       |
| Tweepersoonsbed:                       | 1x                      |
| Eenpersoonsbed:                        | 2 Bedden                |
| Douches:                               | 2 douches               |
| Toiletten:                             | 2x elektrisch           |
| Verwarmingsysteem (Merk, model, type): | Eberspächer             |
| Kooktoestel:                           | Schott Ceramisch 4 pits |
| Oven:                                  | Schott                  |
| Magnetron:                             | Panasonic               |
| Koelkast:                              | 2x Indel B              |
| Vriezer:                               | Vries-, koelvak         |
| Vaatwasser:                            | 1x                      |
| Droger:                                | 1x                      |

## Machinerie

|   |                      |
|---|----------------------|
| Hoofdmotoren bediening (Merk en type):            | Morse                |
| Bakboord motor (Merk, type, pk, keerkoppeling):   | Volvo TAMD71A, 357PK |
| Motoruren bakboord motor:                         | +/-4400              |
| Stuurboord motor (Merk, type, pk, keerkoppeling): | Volvo TAMD71A, 357PK |

|  |                   |
|--|-------------------|
| Motoruren stuurboord motor:                | +/-4400           |
| Noodmotor (Merk, type, pk, keerkoppeling): | 1x                |
| Aandrijving (Schroefas, IPS, Jet):         | Schroefas         |
| Schroefassmering:                          | Water             |
| Schroef (Aantal bladen, materiaal):        | 3 blads           |
| Generator (Merk, type, Kw):                | Fisher Panda 12Kw |
| Generatoruren:                             | 622               |
| Boegschroef (Merk, type, elec/hyd):        | Hydraulisch       |
| Heetwatersysteem :                         | Boiler 78L        |
| Trimsysteem:                               | Bennet            |

## Elektrisch systeem

|  |                              |
|--|------------------------------|
| DC systeem (V) AC systeem (V):                       | 12 V / 220 V                 |
| Acculader (V/W/Amp):                                 | Combi + start Mastervolt 15A |
| Omvormer (V/W/Amp):                                  | Mastervolt 100A              |
| Huisaccu's (Aantal accu's, type, totaal Amp, jaar):  | 4x 230 Ah                    |
| Startaccu's (Aantal accu's, type, totaal Amp, jaar): | 2x 230A + Generator 180A     |

## Veiligheidssysteem

|                        |             |
|------------------------|-------------|
| Elektrische bilgepomp: | 2x          |
| Manuele bilge pomp:    | 1           |
| Hoogwateralarm:        | Bilge Alarm |
| Hoorn:                 | Aanwezig    |

## Navigatie systeem

|              |                  |
|--------------|------------------|
| Kompas:      | Danforth         |
| Gps plotter: | Raymarine RL80C  |
| Radar:       | Raymarine        |
| Autopiloot:  | Raymarine ST8001 |
| Dieptemeter: | Raymarine ST80   |
| Windmeter:   | Raymarine        |
| Marifoon:    | Furuno           |

## Uitrusting

|               |             |
|---------------|-------------|
| Bijbootkraan: | Mast + giek |
| Anker:        | Aanwezig    |
| Ankerlier:    | Aanwezig    |
| Dekwas:       | 1 x         |
| Buitendouche: | 1 x         |







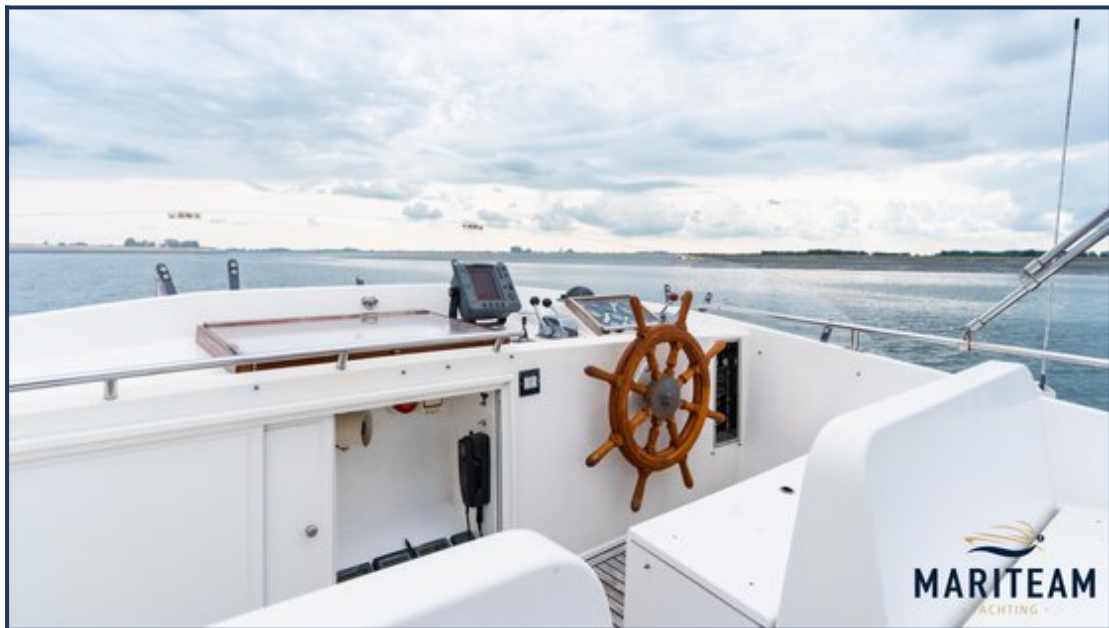








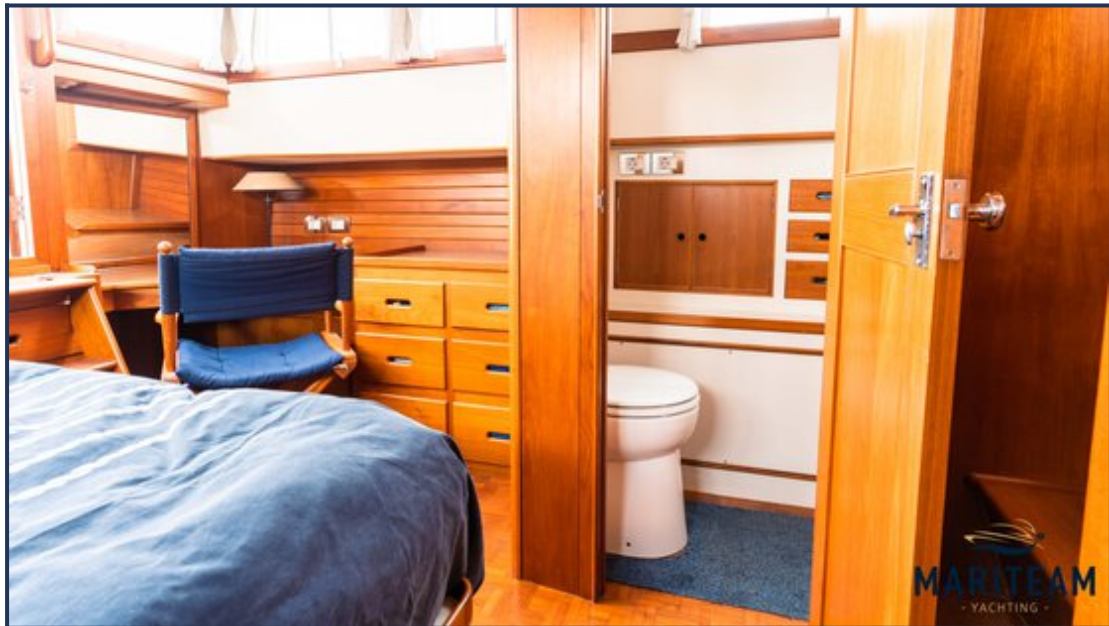


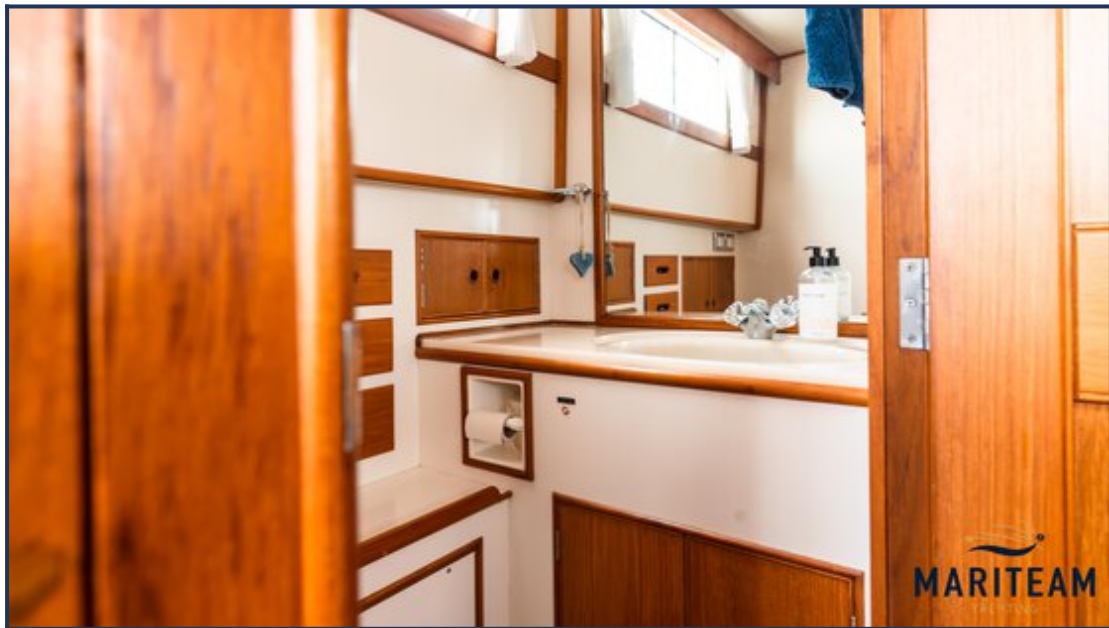




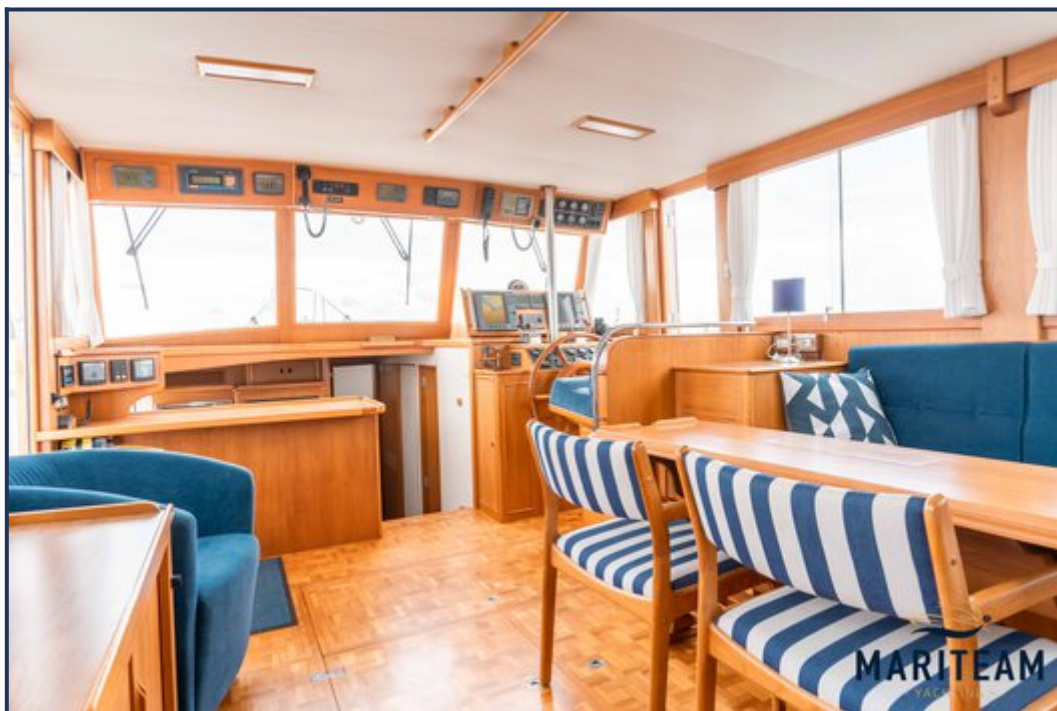
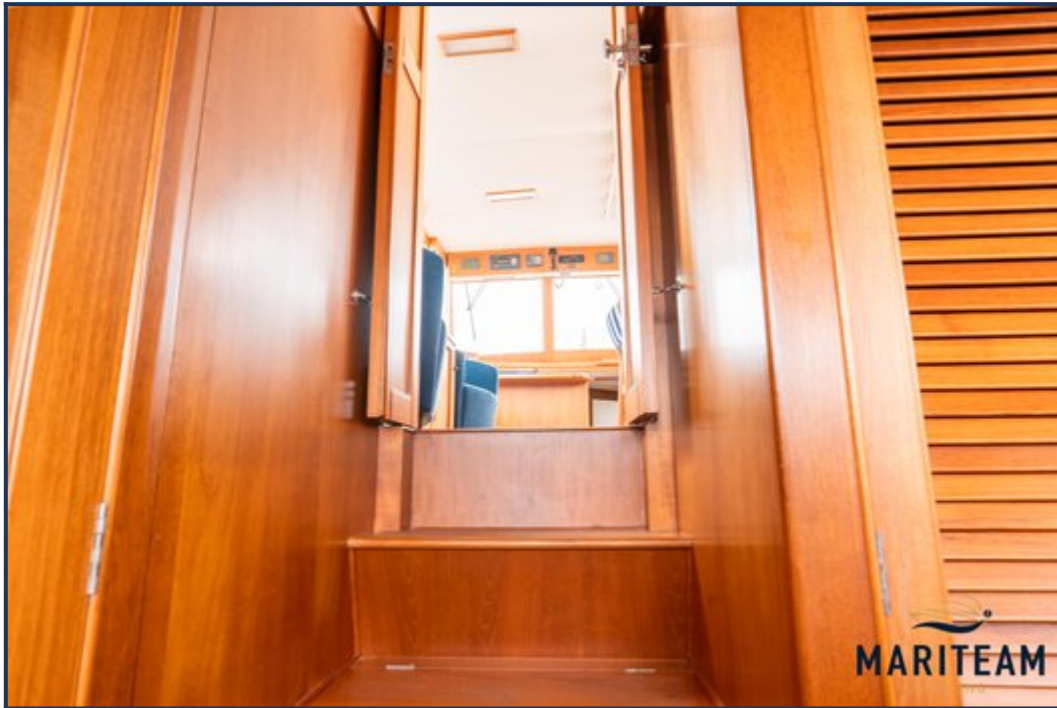




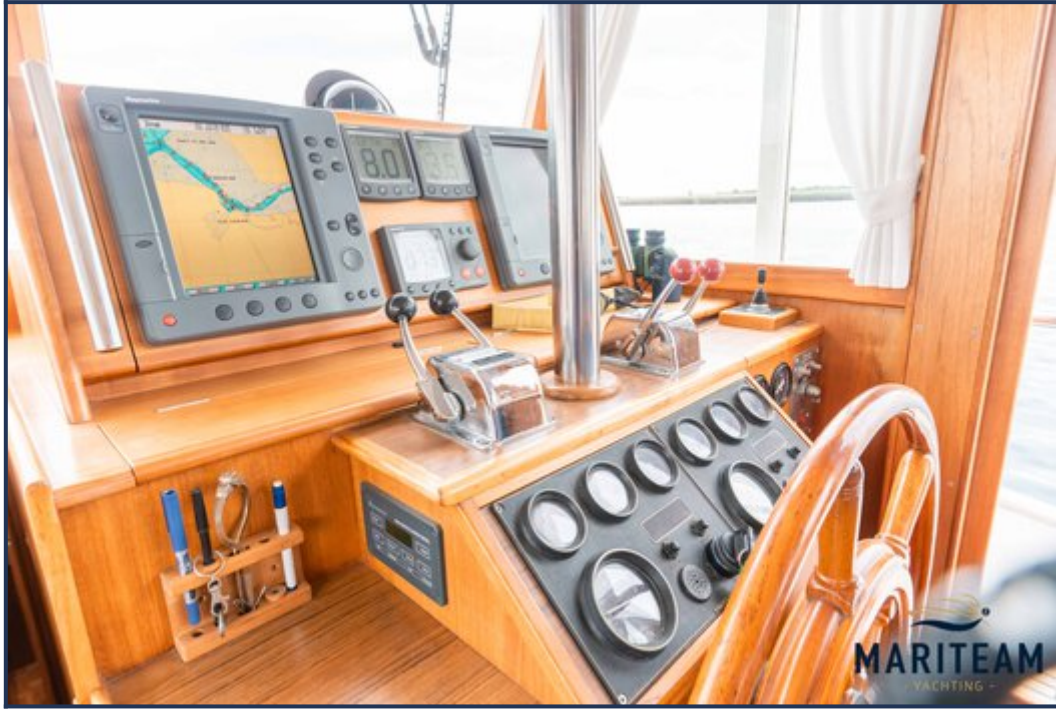










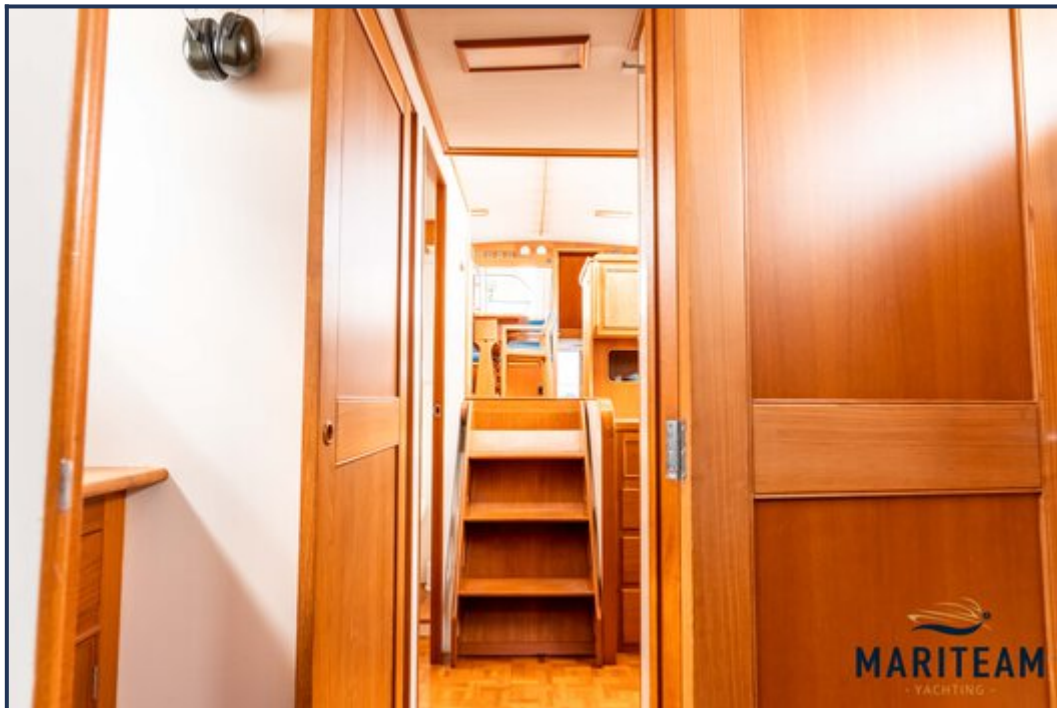
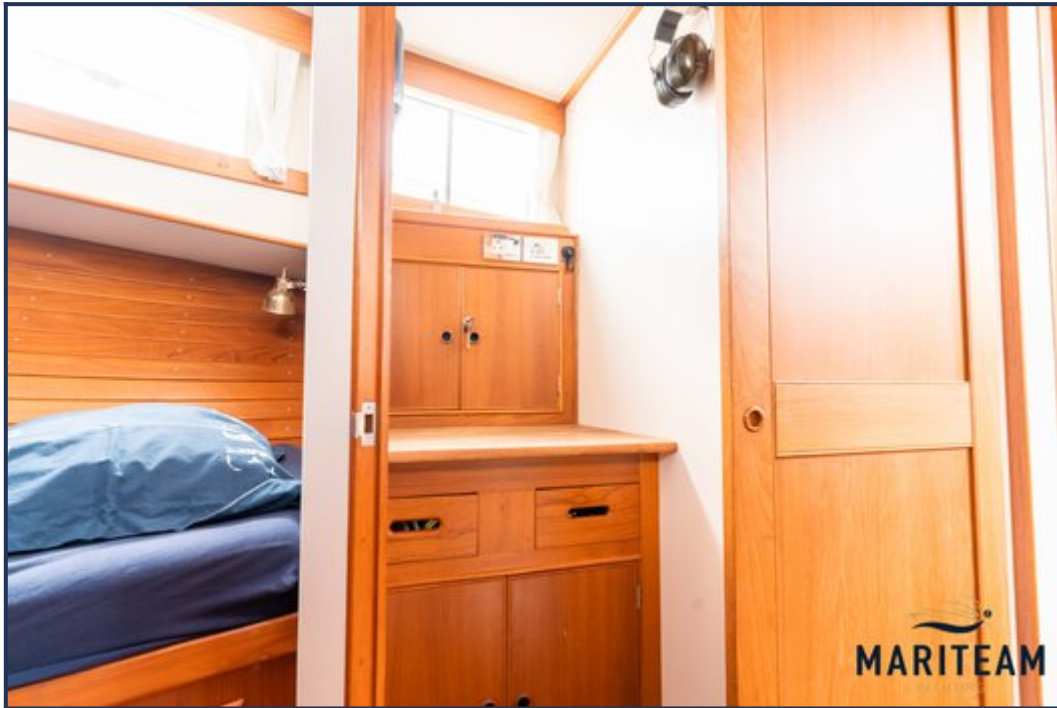


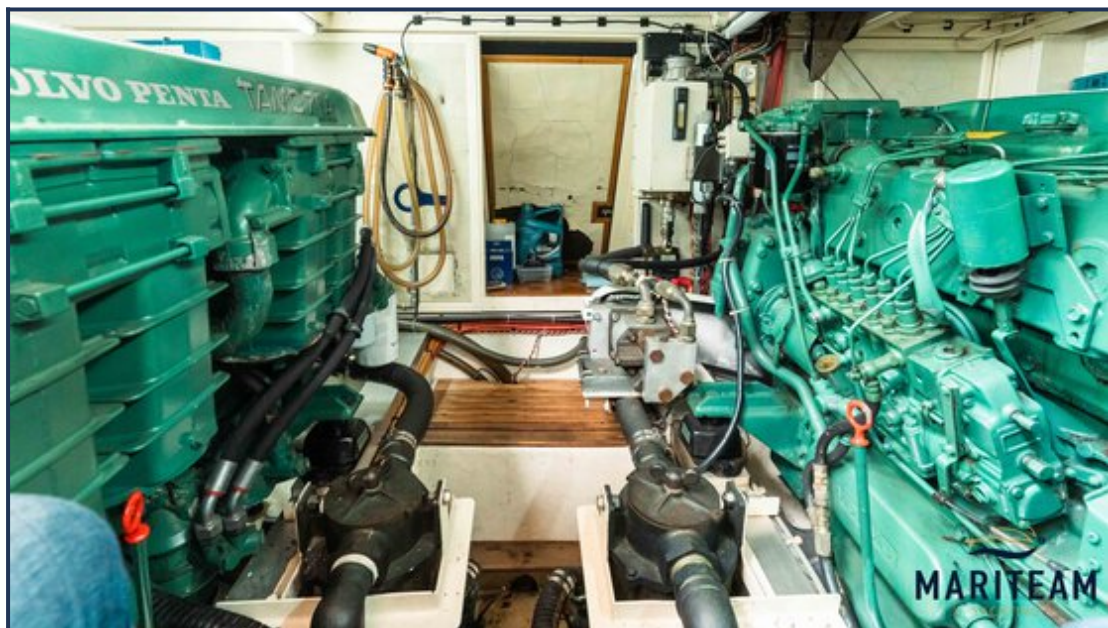


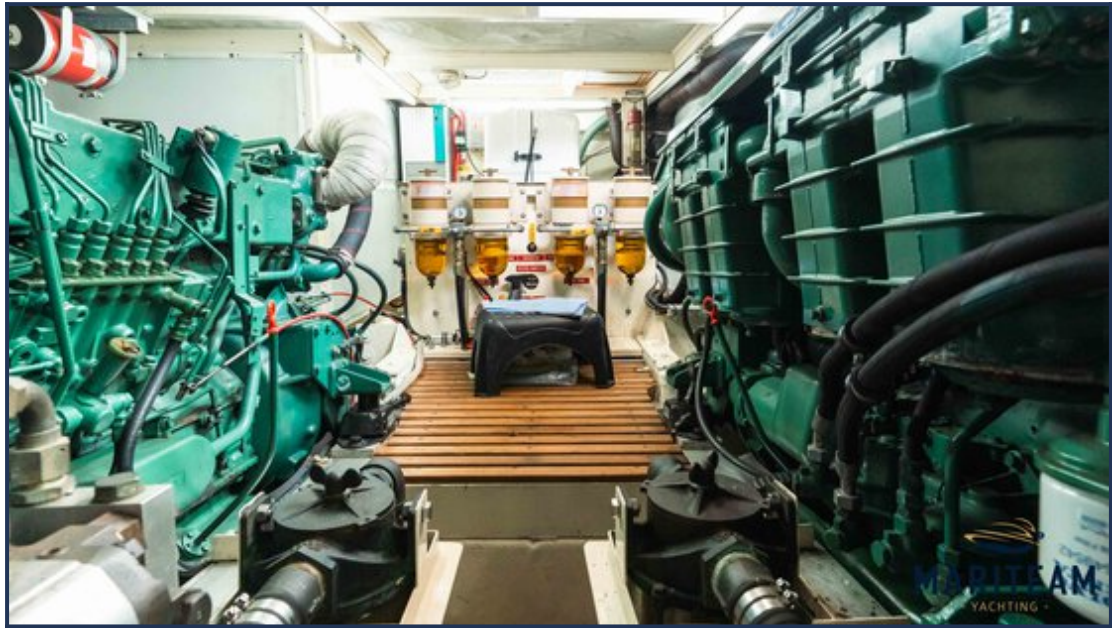


















*Hoewel er uiterste zorg besteed is aan de correctheid, volledigheid en actualiteit van onze informatie kunnen hieraan geen rechten worden ontleend.*