



MARITEAM

- YACHTING -



MARITEAM
YACHTING

Selene 42 Ocean Trawler 'MISS MELLOW'

LOA (m):	13.77 m
Breite (m):	4.42 m
Tiefgang (m):	1.42 m
Maschinen:	1x 230Ps Cummins
Kabinen:	2
Liegeplatz:	Heeg, Niederlande
Preis:	€ (nicht gesetzt)

Miss Mellow, eine Selene 42 Ocean Trawler Yacht aus dem Jahr 2009, vereint Eleganz und Abenteuer. Mit einem schlanken Design und aktualisierten Annehmlichkeiten bietet dieses knapp 14 Meter lange Schiff ein außergewöhnliches Yachterlebnis. Das großzügige Interieur ist mit Teakholz-Ausstattung, großen Fenstern und bequemen Sitzgelegenheiten ausgestattet, während die zwei wunderschön gestalteten Kabinen einen privaten Rückzugsort für vier bis sechs Gäste bieten. Ausgestattet mit einem 230 PS starken Cummins-Motor und fortschrittlichen Navigationssystemen bietet Miss Mellow herausragende Leistung und Zuverlässigkeit. Die Miss Mellow ist nicht umsatzsteuerpflichtig und eignet sich daher perfekt für Länder außerhalb Europas oder für

MARITEAM YACHTING

De Draei 29, 8621 CZ Heeg 📍 The Netherlands 📞 Phone +31 (0) 582 889254

info@mariteamyachting.nl 🌐 www.mariteamyachting.nl



MARITEAM

- YACHTING -

einen geschäftlichen Kauf.

MARITEAM YACHTING

De Draei 29, 8621 CZ Heeg 📍 The Netherlands 📞 Phone +31 (0) 582 889254

info@mariteamyachting.nl 📧 www.mariteamyachting.nl

Hauptspezifikationen

Model:	42 Ocean Trawler
LOA (m):	13.77 m
Breite (m):	4.42 m
Tiefgang (m):	1.42 m
Jahr:	2009
Rumpf Material:	Polyester
Kabinen:	2
Schlafplätze:	3
Zahl Hauptmotor(en):	1
Leistung der Hauptmotor(en) (Ps):	230
Marke der Hauptmotor(en):	Cummins
Preis:	€ (nicht gesetzt)
HIN nummer:	CN-XJE42029L910
Lancieren im wasser:	2009

Allgemein

Name :	Miss Mellow
Werft:	Jet tern marine
CE-Kategorie:	B
Marschgeschwindigkeit (Kn):	6 kn @ 6 L/H
Höchstgeschwindigkeit (Kn):	9 kn @ 33 L/H
Gewicht (t):	18,6 t / 41000 lbs
Treibstofftank (Liter und material):	2200 L
Trinkwassertank (Liter und material):	870 L
Fäkaelien Tank (Liter und Material):	225 L
Rumpfmateral:	GFK

Material Aufbauten:	GFK
Deck material:	GFK
Deck Finish:	GFK
Innenraum material:	Cherry and Teak
Antifouling (Jahr):	2021

Akkommodation

Doppelbett:	2
Einzelbett:	2
Dusche:	2x
Toiletten:	2x
Heizsystem (Marke, modell, type):	Webasto 2023
Klimaanlage (Marke, modell):	3x Cruisair
Kocher:	Force 10 - 3 pitter propane + 2 elektrisch
Ofen:	Force 10 Propane
Mikrowelle:	Gormet Wave
Kühlschrank:	Vitrifrigo 12-24v/ 220v 2018
Gefrierschrank:	Vitrifrigo

Maschinen

Motorstunden Backbordmotor:	2100
Steuerbord motor (Marke, type, ps, getriebe):	Cummins QSB5.9 230 Ps
Antrieb (Welle, IPS, Jet):	Propellerwelle
Propellerwelle schmieren:	Wasser
Schraube (Anzahl der Klingen, material):	4 blade

Seilschneider auf antrieb:	gegenwärtig
Generator (Marke, type, Kw):	Northern Lights M773LW - 7KW
Generator stunden:	1600
Stabilisator systemm:	Flop Stopper 2019
Bugschraube (Marke, type, elec/hyd):	Sidepower 24V - SE170 Pro
Heckschraube (Marke, type, elec/hyd):	Sidepower 12V SE80 Pro-IP
Wassermacher:	Eco2Tec 900AM22-220V - 2019 neue Membran
Wasserdruckpumpe (Marke, modell):	Grose
Warmwassersystem:	Raritan 2022
Kraftstoff poliersystem:	ESI
Ölwechsel System:	Reverso 4, Cummins, generator und gears

Elektrisches System

DC system (V) AC system (V):	12v / 24v / 220v
Ladegerät (V/W/Amp):	Mastervolt 12v/100 AMP - 24v/20 AMP
Wechselrichter (V/W/Amp):	Mastervolt Mass Combi 12v/100Amp/2200W 2018
Hausbatterie (Anzahl Batterien, type, insgesamt Amp, jahr):	3x AGM 2021
Startbatterie (Anzahl Batterien, type, insgesamt Amp, jahr):	4x STD Vetus 12v (same bank as bowthruster)
Bugschraube batterie (Anzahl Batterien, type, insgesamt Amp, jahr):	4x STD Vetus 12v (same bank as start battery)
Heckschraube batterie (Anzahl Batterien, type, insgesamt Amp, jahr):	24v Starter battery

Sicherheitssystem

Rettungsinsel:	Vorhanden 4 Personen, veraltet
----------------	--------------------------------

Elektrische Bilgenpumpe :	5x Rule 2000 g/h
Manuelle bilge pump:	2x
Feuerlöscher maschinenraum:	1x Seafire
Feueralarm:	3x smoke detector
Gasmelder:	1x
EPIRB:	1x ACR, veraltet
Signalhorn:	gegenwärtig

Navigationssystem

Radar bildschirm:	Combined mit GPS plotter
Zieger rühren:	gegenwärtig
UKW:	Icom

Ausrüstung

Tender:	AB Mares Aluminium 10Ft
Tender kran:	Mast and boom
Anker:	Bug: Delta 20Kg & Cobra 35Kg - Heck: Rocna 20Kg
Aussendusche:	1













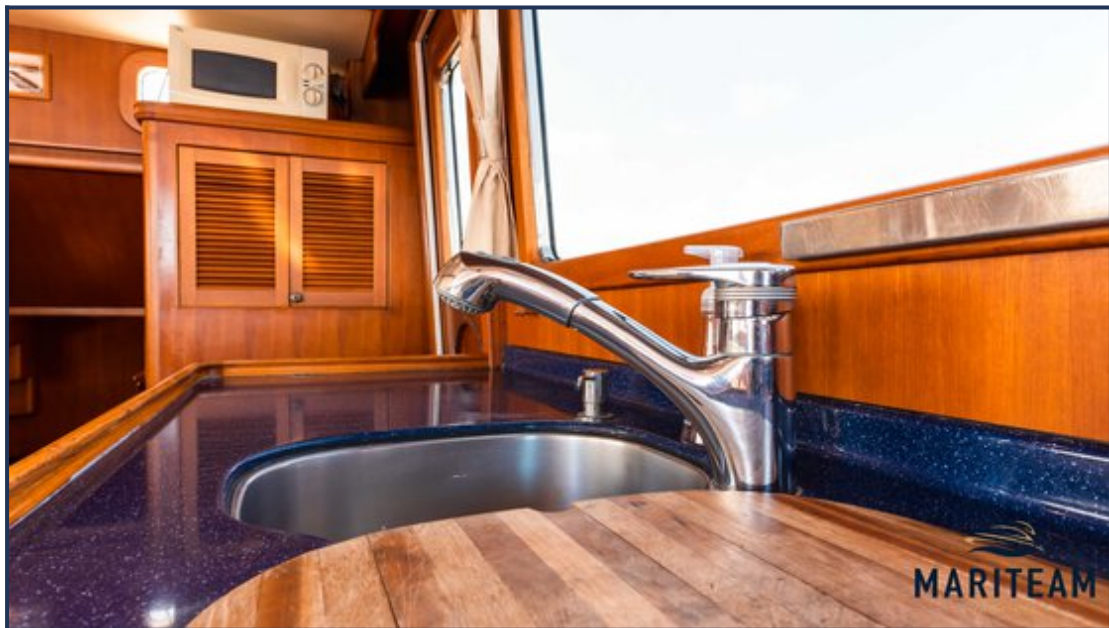


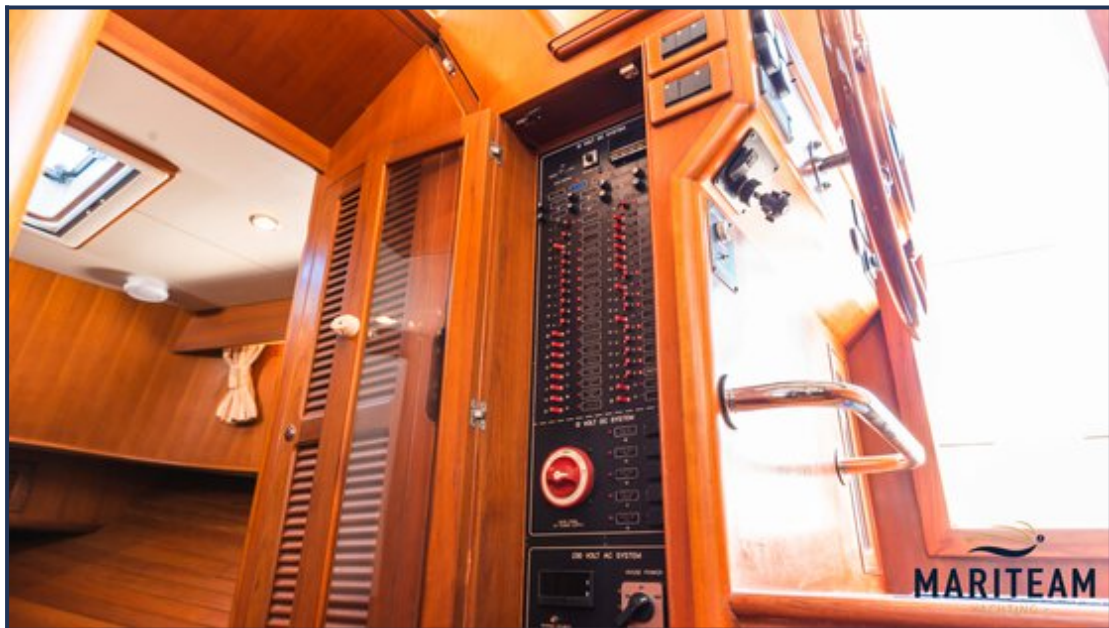


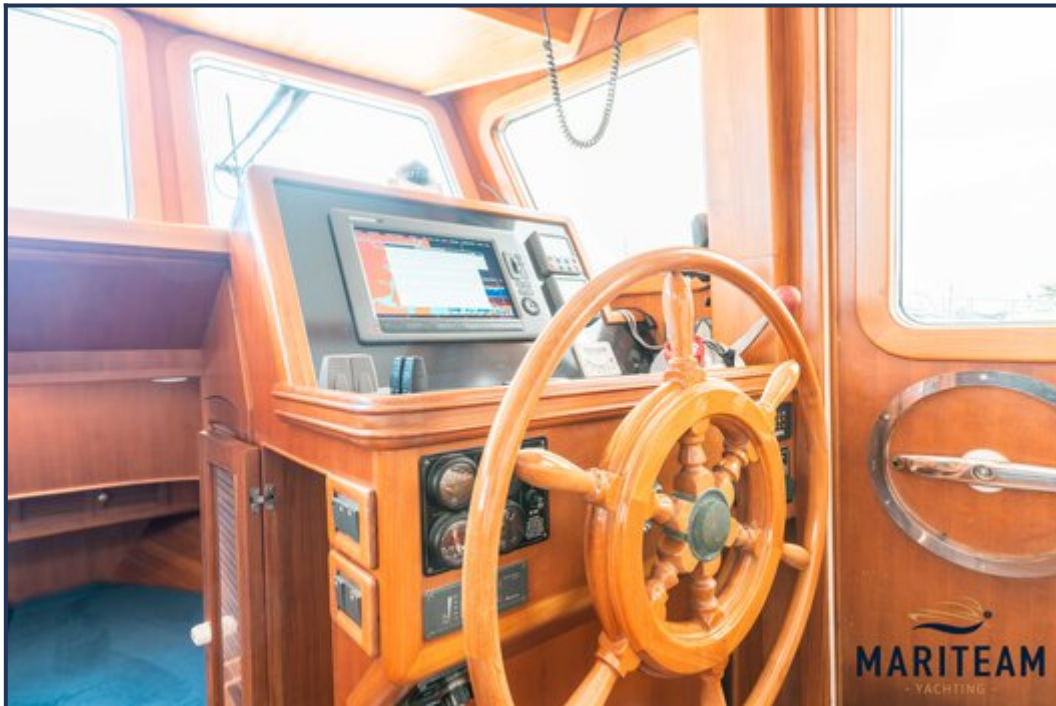


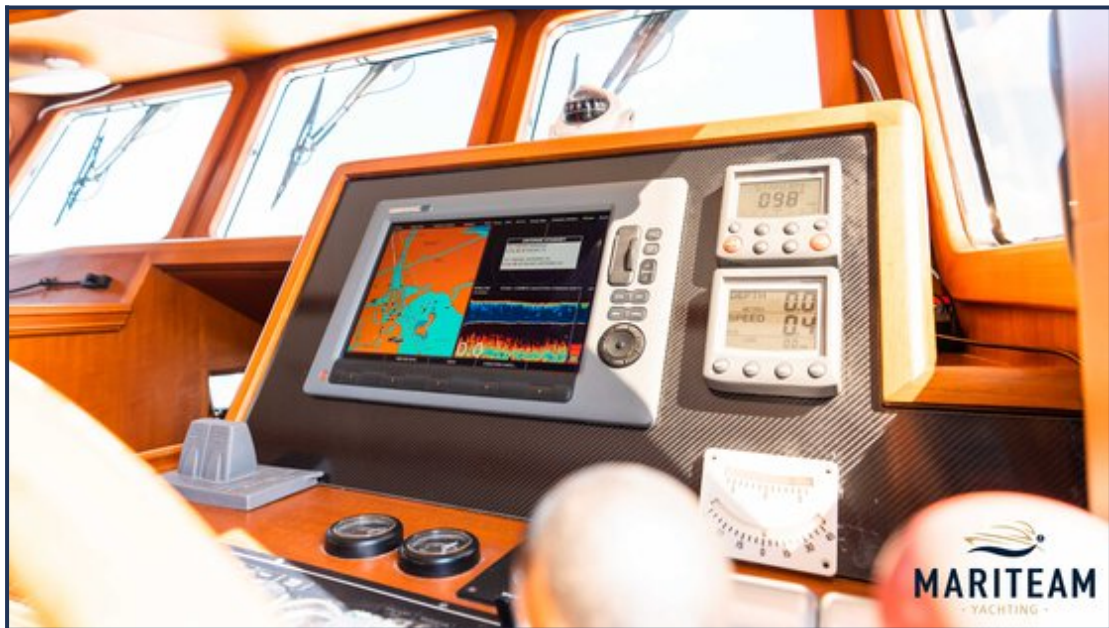


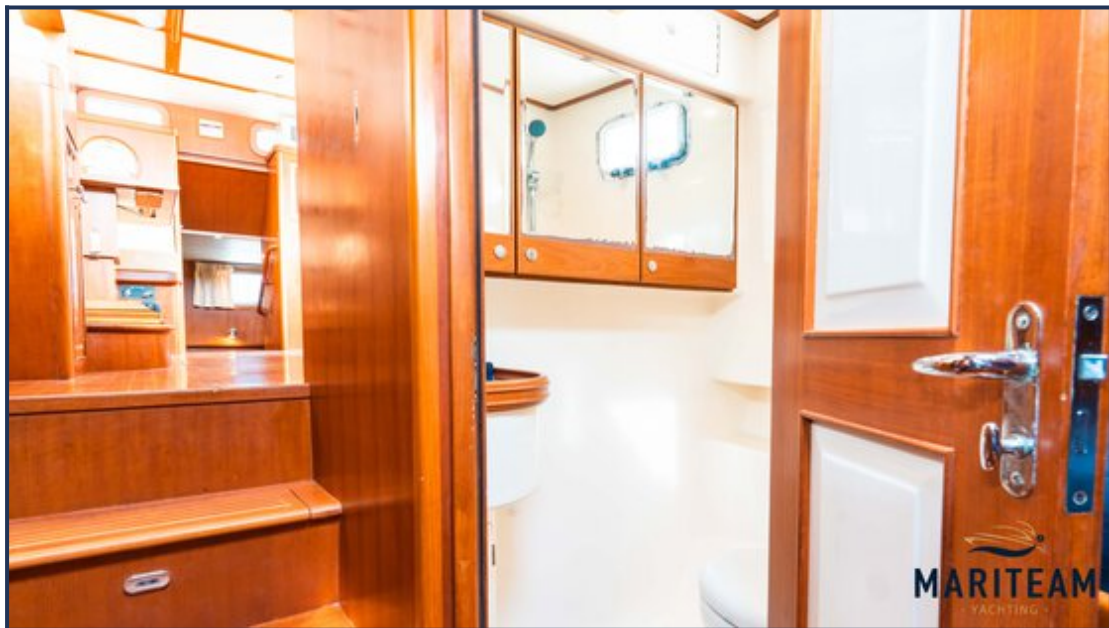


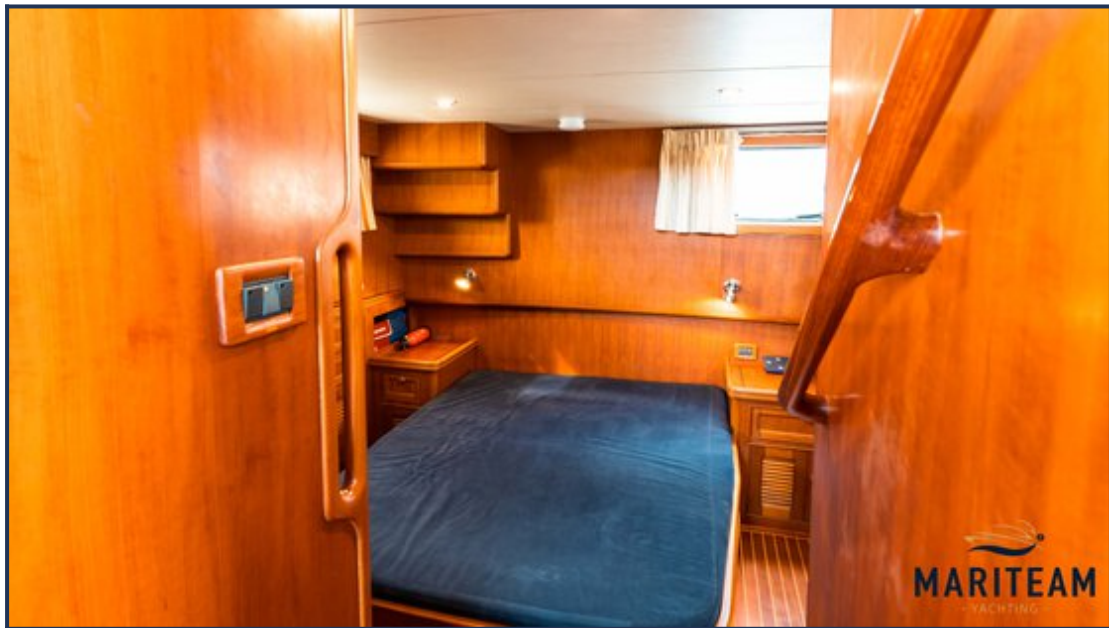
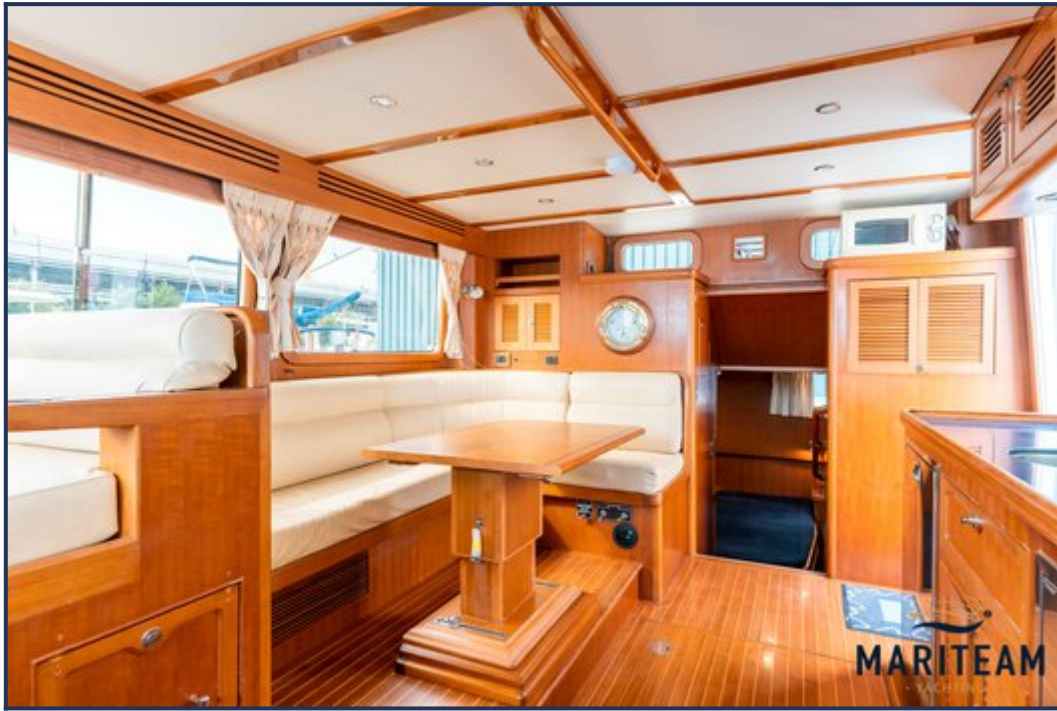


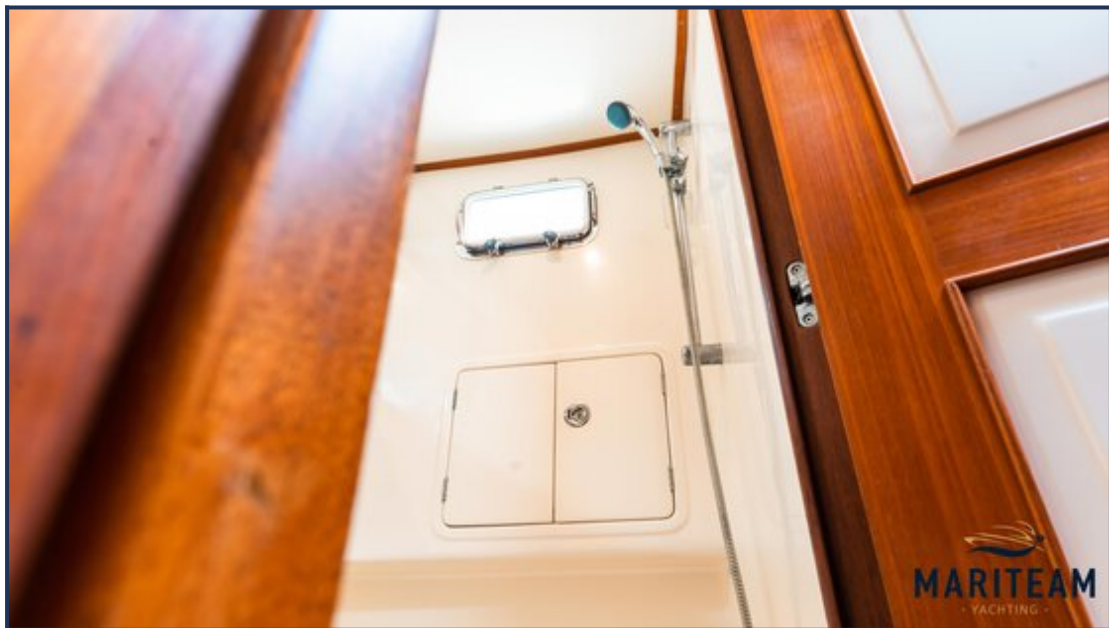
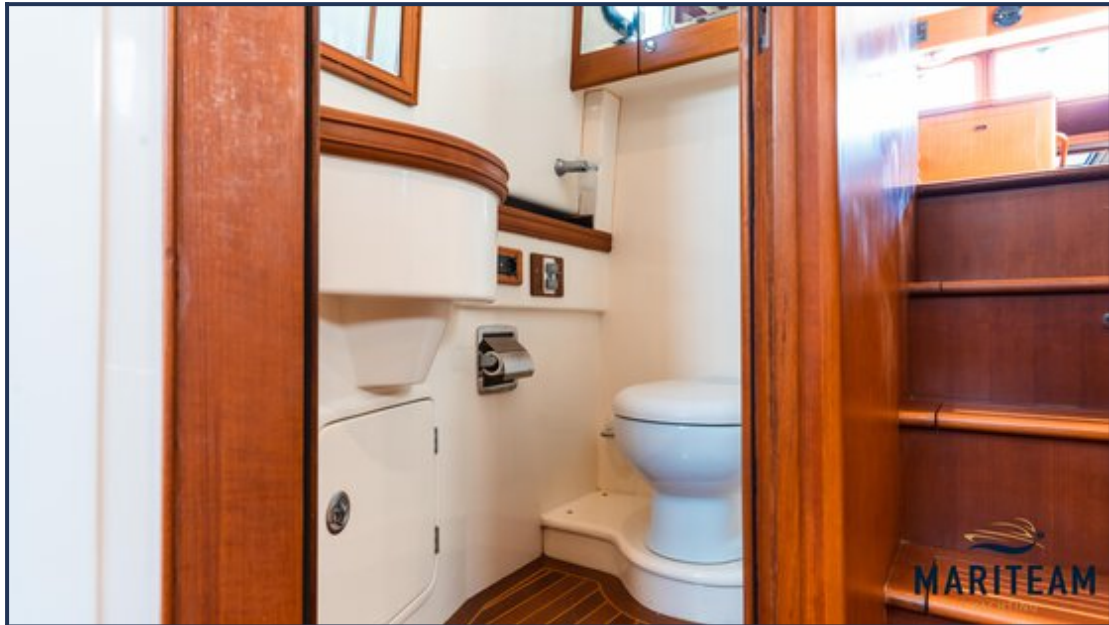


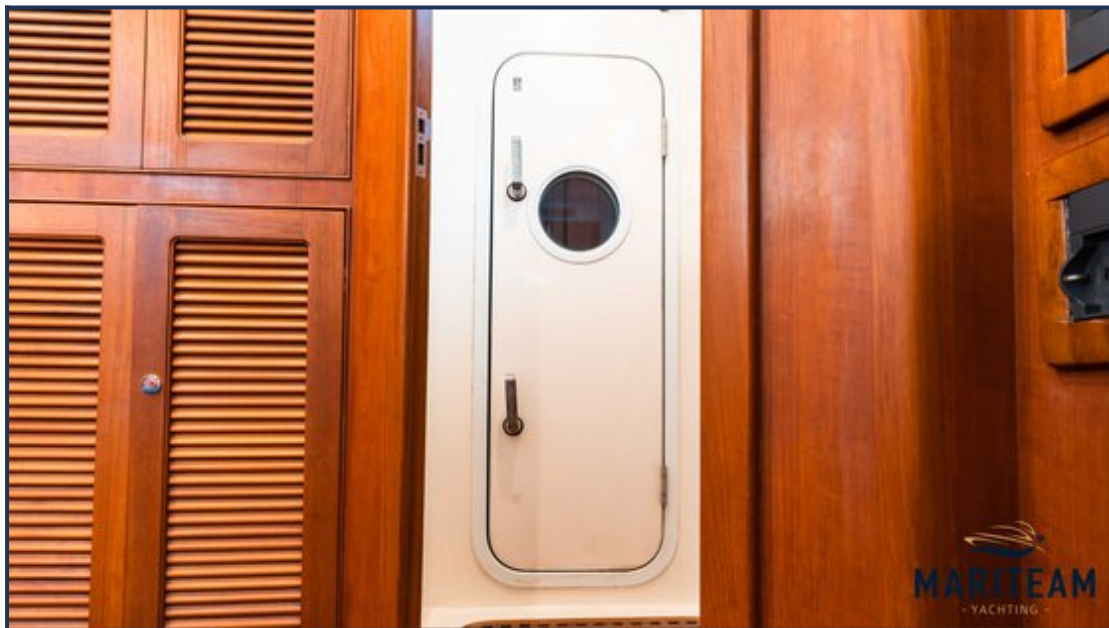


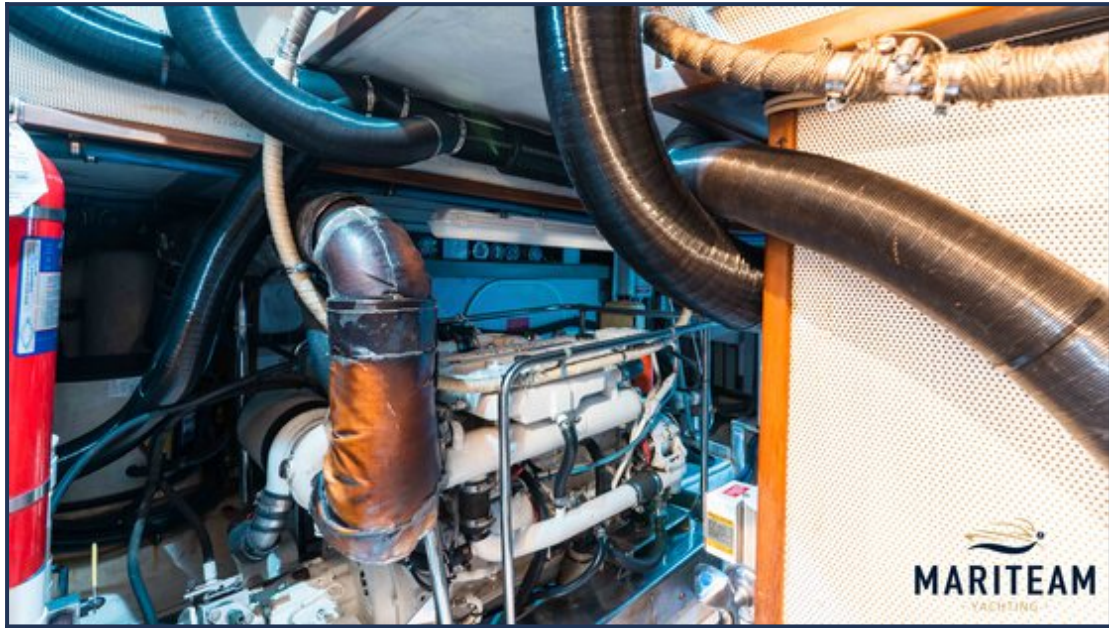
















Obwohl wir uns der Richtigkeit, Vollständigkeit und Aktualität unserer Informationen größte Sorgfalt widmen, können aus den Informationen keine Rechtsansprüche abgeleitet werden.