



MARITEAM

- YACHTING -




MARITEAM
YACHTING

Selene 42 Ocean Trawler 'MISS MELLOW'

LOA (m):	13.77 m
Breedte (m):	4.42 m
Diepgang (m):	1.42 m
Motoren:	1x 230pk Cummins
Hutten:	2
Ligplaats:	Heeg, Nederland
Prijs:	€ (niet ingesteld)

Miss Mellow, een Selene 42 Ocean Trawler jacht uit 2009, is een combinatie van elegantie en avontuur. Met een strak ontwerp en geupdate voorzieningen biedt dit bijna 14 meter lange schip een opmerkelijke jachtervaring. Het ruime interieur is voorzien van teakhouten afwerkingen, grote ramen en comfortabele zitplaatsen, terwijl de twee prachtig tegenovergestelde hutten een private toevlucht bieden voor vier tot zes gasten. Uitgerust met een 230 pk Cummins-motor en geavanceerde navigatiesystemen, levert Miss Mellow uitzonderlijke prestaties en betrouwbaarheid. De Miss Mellow is niet BTW betaald en is daarmee perfect voor landen buiten Europa of voor een zakelijke aankoop.

MARITEAM YACHTING

De Draei 29, 8621 CZ Heeg 📍 The Netherlands 📞 Phone +31 (0) 582 889254

info@mariteamyachting.nl 🌐 www.mariteamyachting.nl



MARITEAM

- YACHTING -

MARITEAM YACHTING

De Draei 29, 8621 CZ Heeg 📍 The Netherlands 📞 Phone +31 (0) 582 889254
info@mariteamyachting.nl 🌐 www.mariteamyachting.nl

Hoofd specificaties

Model:	42 Ocean Trawler
LOA (m):	13.77 m
Breedte (m):	4.42 m
Diepgang (m):	1.42 m
Jaar:	2009
Romp materiaal:	Polyester
Hutten:	2
Slaapplaatsen:	3
Aantal hoofdmotor(en):	1
Vermogen hoofdmotor(en) (pk):	230
Merk hoofdmotor(en):	Cummins
Prijs:	€ (niet ingesteld)
HIN nummer:	CN-XJE42029L910
Jaar van tewaterlating :	2009

Algemeen

Naam :	Miss Mellow
Werf:	Jet tern marine
CE-catergorie:	B
Kruissnelheid (Kn):	6 kn @ 6 L/H
Maximumsnelheid (Kn):	9 kn @ 33 L/H
WATERVERPLAATSING (t):	18,6 t / 41000 lbs
Brandstoftank (Liter en materiaal) :	2200 L
Drinkwatertank (Liter en materiaal):	870 L
Zwartwatertank (Liter en materiaal):	225 L
Romp materiaal:	Polyester

Opbouwmateriaal:	Polyester
Dekmateriaal:	Polyester
Dekafwerking:	Polyester
Interieurmateriaal:	Cherry and Teak
Antifouling (Jaar):	2021

Accommodatie

Tweepersoonsbed:	2
Eenpersoonsbed:	2
Douches:	2x
Toiletten:	2x
Verwarmingssysteem (Merk, model, type):	Webasto 2023
Airconditioning (Merk, model):	3x Cruisair
Kooktoestel:	Force 10 - 3 pitter propaan + 2 elektrisch
Oven:	Force 10 Propane
Magnetron:	Gormet Wave
Koelkast:	Vitrifrigo 12-24v/ 220v 2018
Vriezer:	Vitrifrigo

Machinerie

Motoruren bakboord motor:	2100
Stuurboord motor (Merk, type, pk, keerkoppeling):	Cummins QSB5.9 230 Pk
Aandrijving (Schroefas, IPS, Jet):	Schroefas
Schroefassmering:	Water
Schroef (Aantal bladen, materiaal):	4 bladen

Lijnsnijder op schroefas:	Aanwezig
Generator (Merk, type, Kw):	Northern Lights M773LW - 7KW
Generatoruren:	1600
Stabilisatoren:	Flop Stopper 2019
Boegschroef (Merk, type, elec/hyd):	Sidepower 24V - SE170 Pro
Hekschroef (Merk, type, elec/hyd):	Sidepower 12V SE80 Pro-IP
Watermaker:	Eco2Tec 900AM22-220V - 2019 nieuw membraam
Waterdrukpomp (Merk, model):	Grose
Heetwatersysteem :	Raritan 2022
Fuel polishing systeem:	ESI
Olie vervang systeem:	Reverso 4, Cummins, generator en gears

Elektrisch systeem

DC systeem (V) AC systeem (V):	12v / 24v / 220v
Acculader (V/W/Amp):	Mastervolt 12v/100 AMP - 24v/20 AMP
Omvormer (V/W/Amp):	Mastervolt Mass Combi 12v/100Amp/2200W 2018
Huisaccu's (Aantal accu's, type, totaal Amp, jaar):	3x AGM 2021
Startaccu's (Aantal accu's, type, totaal Amp, jaar):	4x STD Vetus 12v (same bank as bowthruster)
Boegschroefaccu (Aantal accu's, type, totaal Amp, jaar):	4x STD Vetus 12v (same bank as start battery)
Hekschroefaccu (Aantal accu's, type, totaal Amp, jaar):	24v Start Accu's

Veiligheidssysteem

Reddingsvlot:	Ja, 4 persoons, over datum
---------------	----------------------------

Elektrische bilgepomp:	5x Rule 2000 g/h
Manuele bilge pomp:	2x
Blussysteem machinekamer:	1x Seafire
Brandmelder:	3x rook melder
Gasdetector:	1x
EPIRB:	1x ACR, over datum
Hoorn:	Ja

Navigatie systeem

Radarscherm:	Gecombineerd met GPS plotter
Autopiloot:	Raymarine
Roeraanwijzer:	Aanwezig
Dieptemeter:	Raymarine
Marifoon:	Icom

Uitrusting

Bijboot:	AB Mares Aluminium 10Ft
Bijbootkraan:	Mast and boom
Anker:	Boeg: Delta 20Kg & Cobra 35Kg - Hek: Rocna 20Kg
Buitendouche:	1













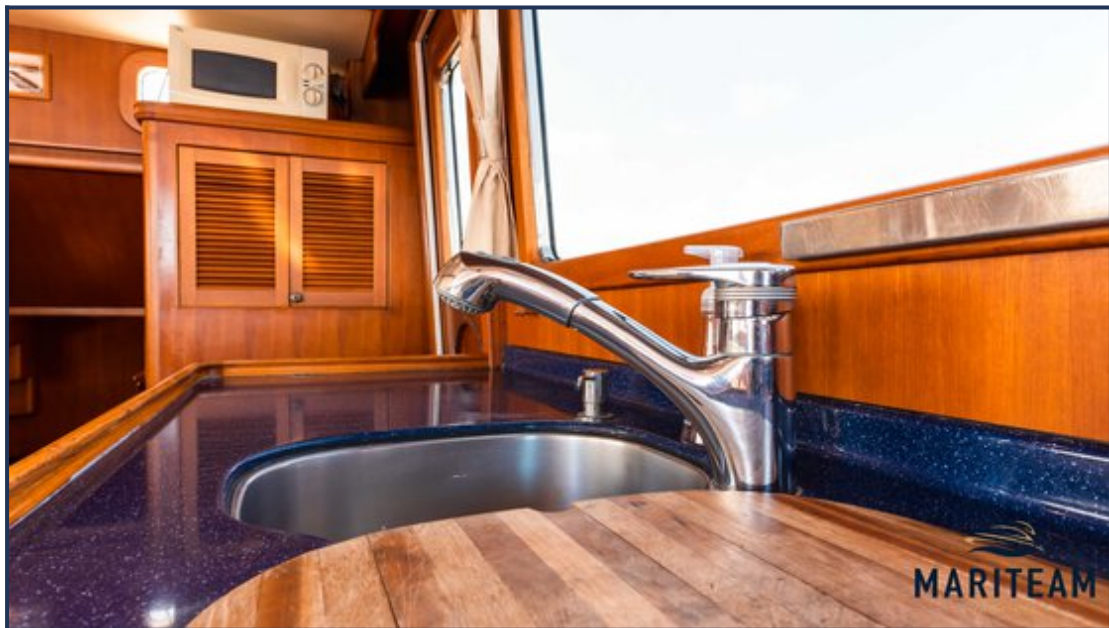


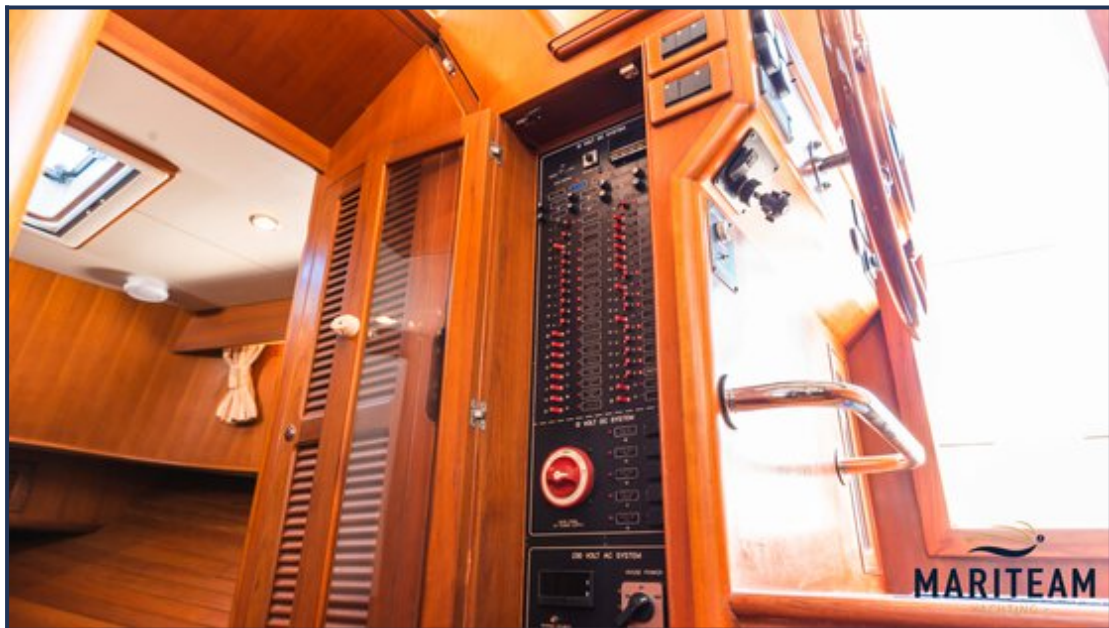


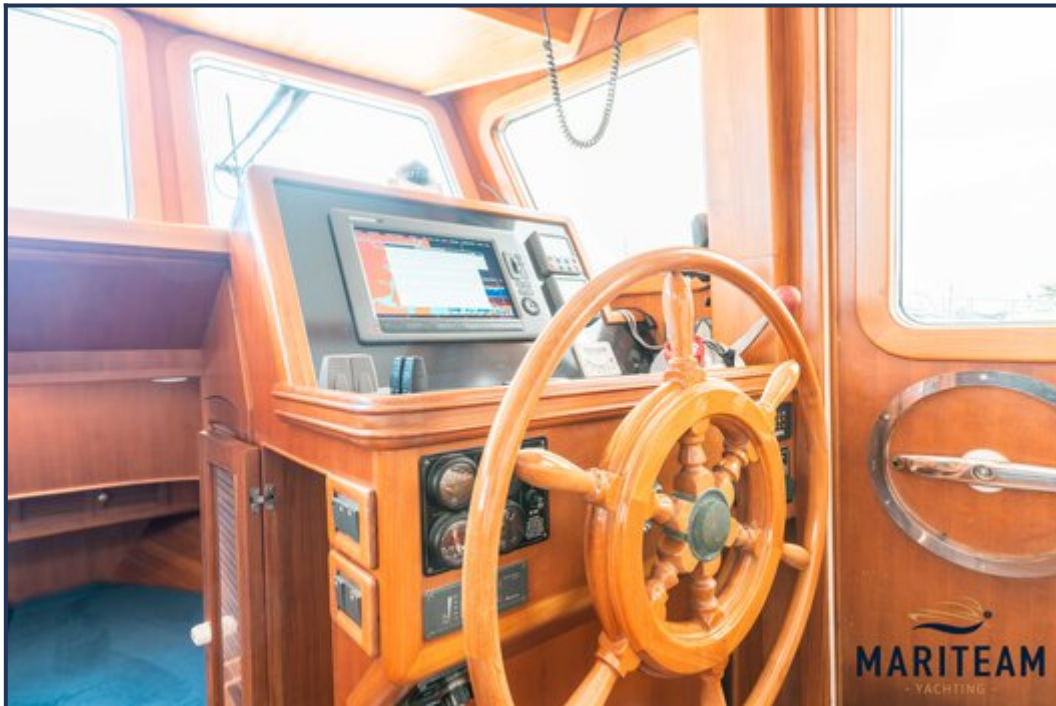


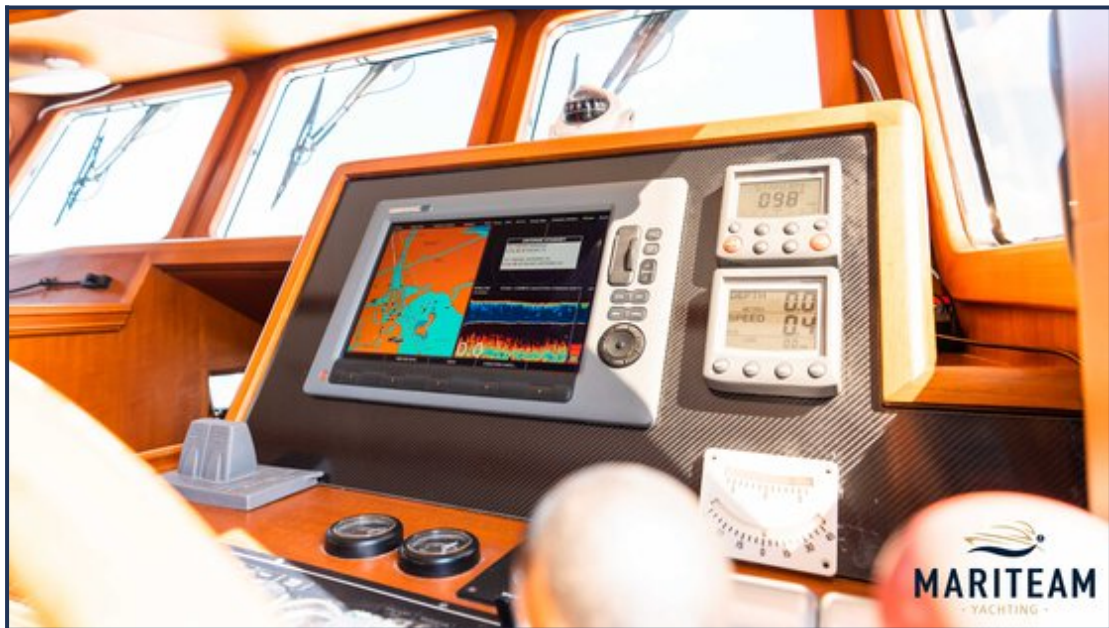


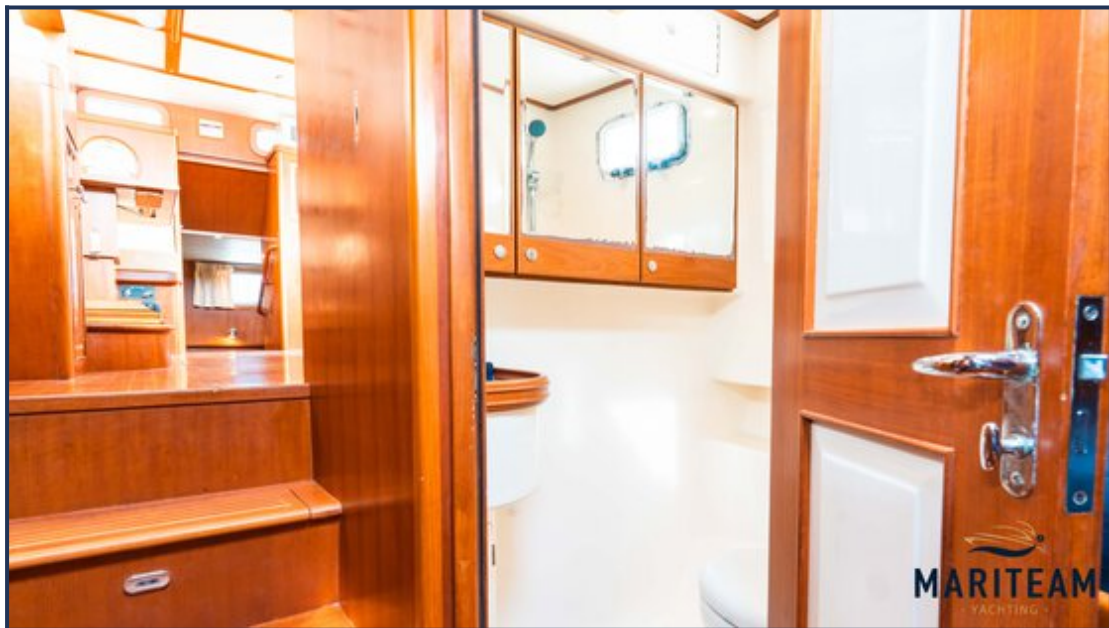


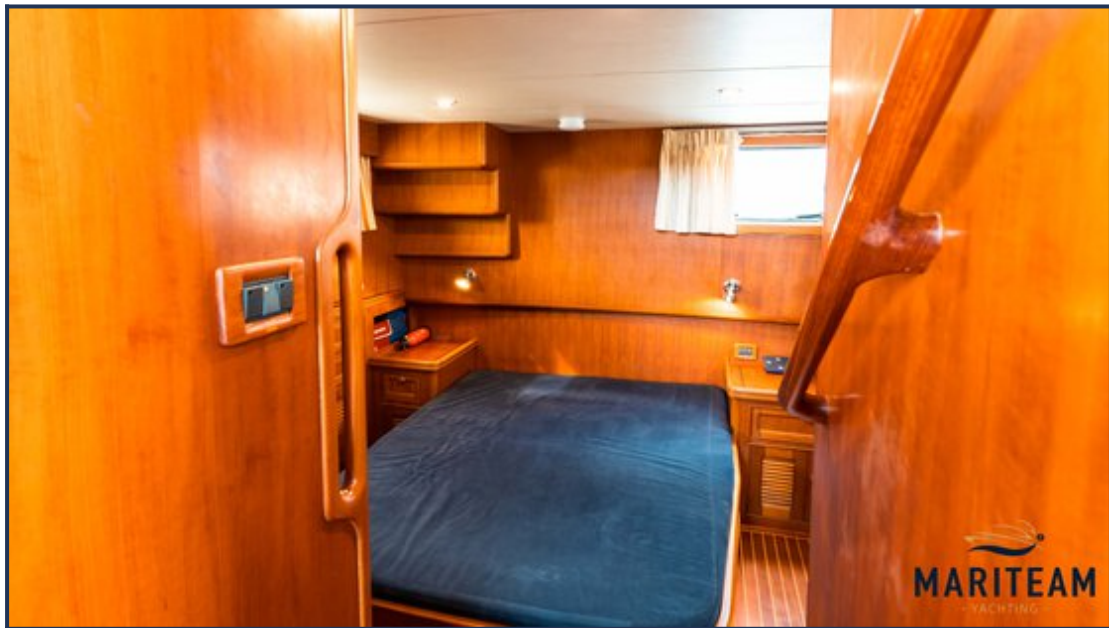
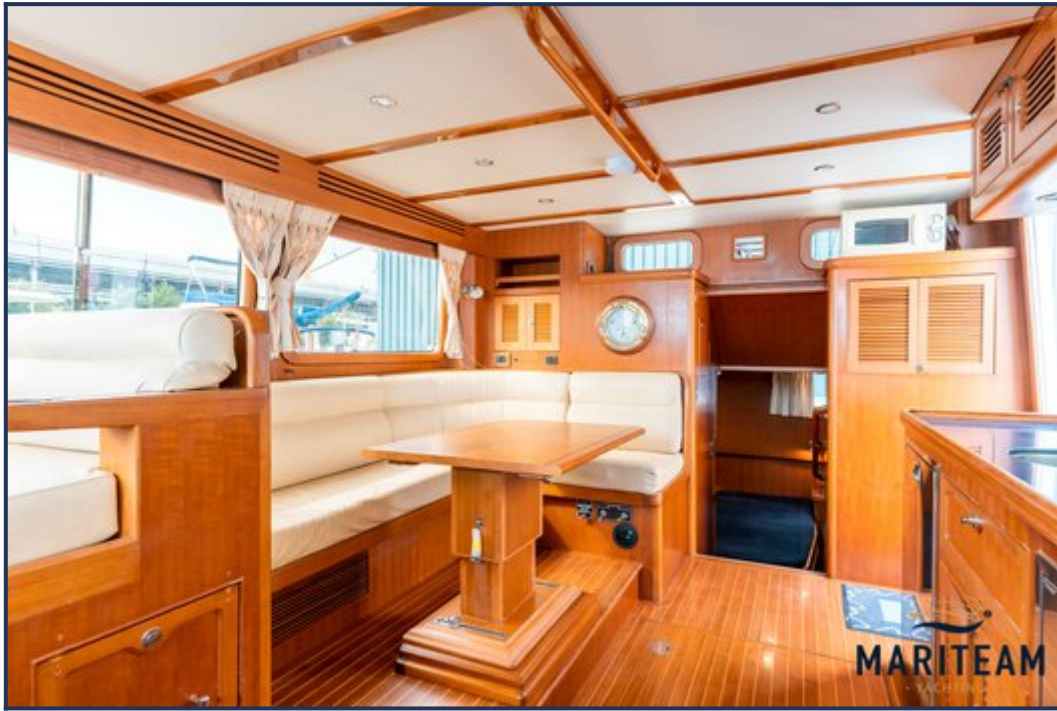


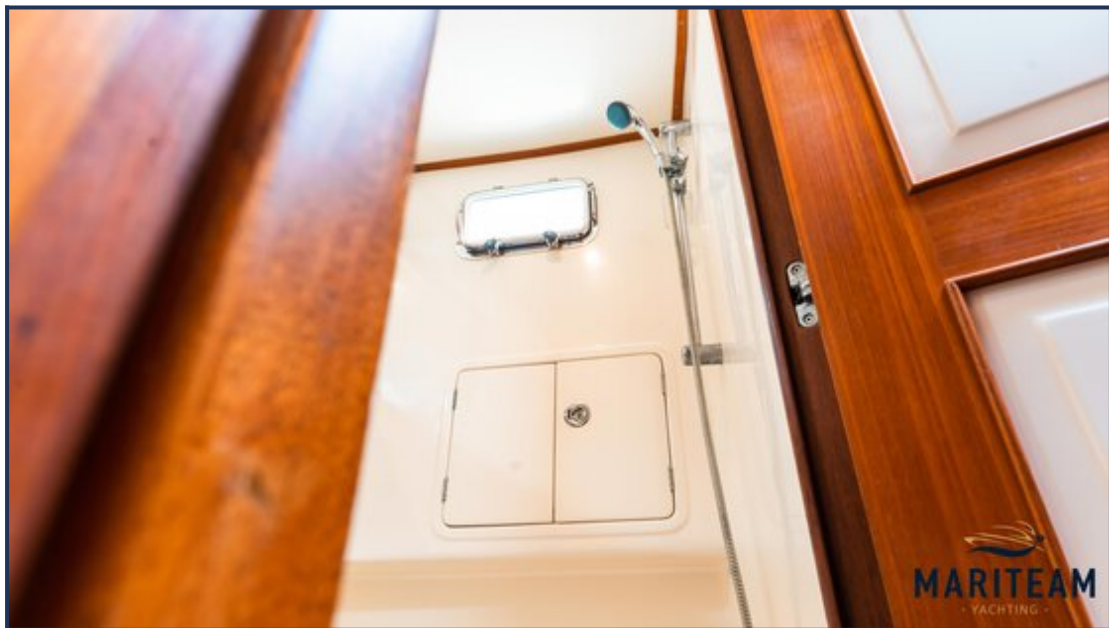
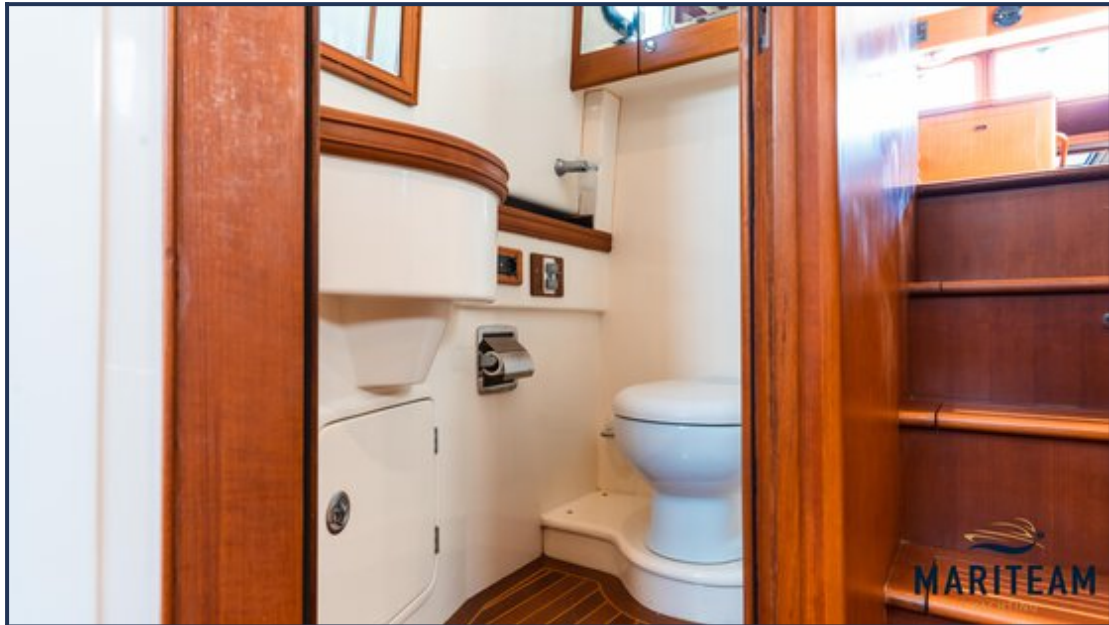


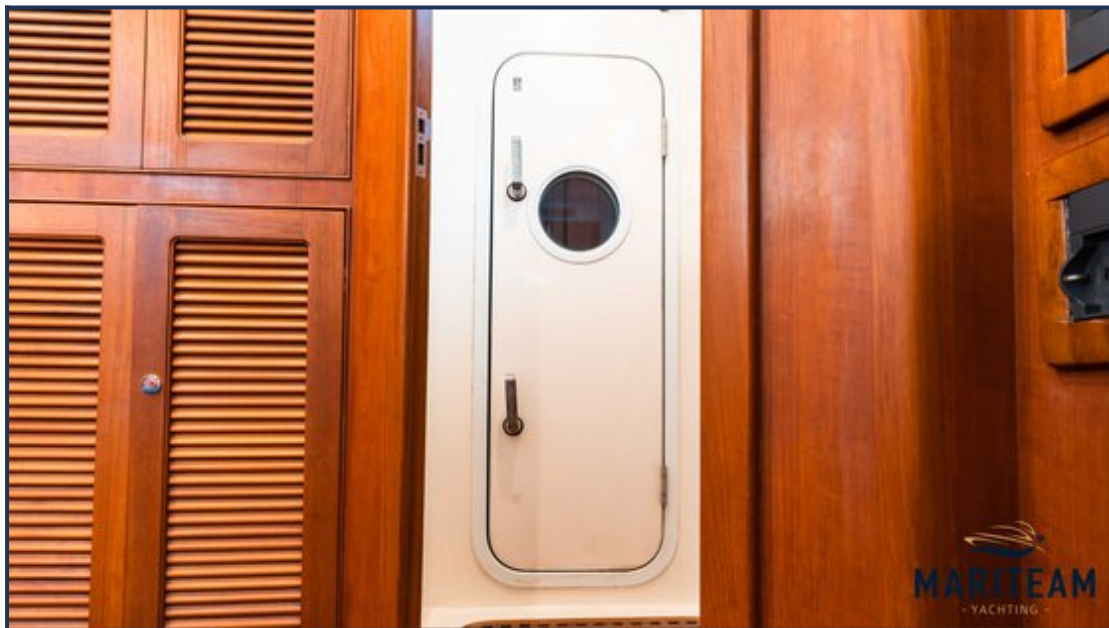


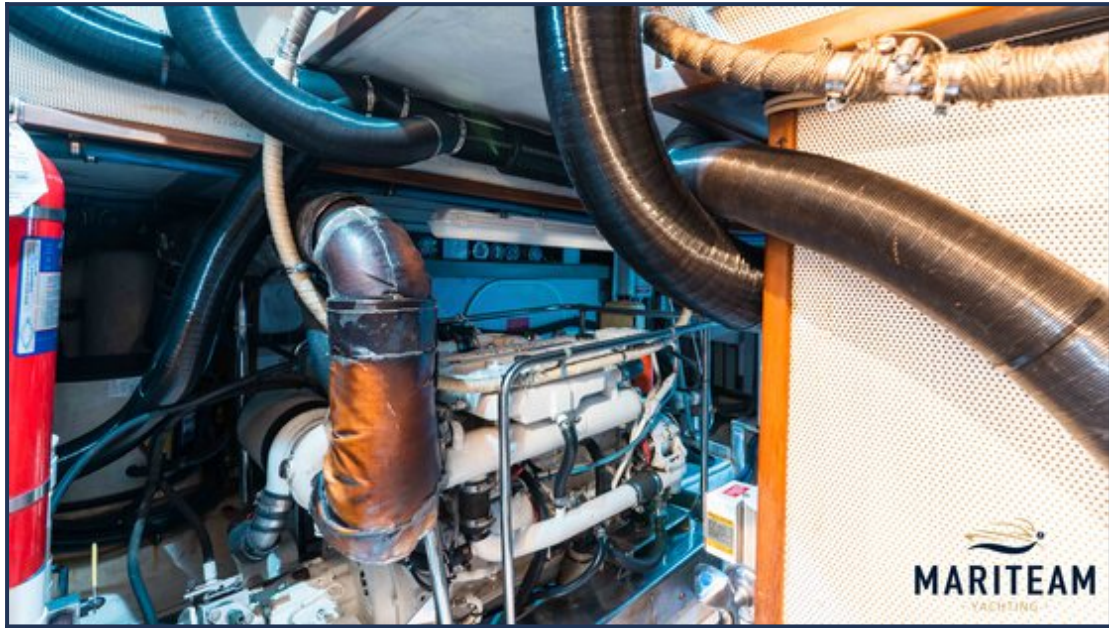
















Hoewel er uiterste zorg besteed is aan de correctheid, volledigheid en actualiteit van onze informatie kunnen hieraan geen rechten worden ontleend.