



MARITEAM

- YACHTING -



Grand Banks 42 Motoryacht 'No Ice'

LOA (m):	13.17 m
Breite (m):	4.27 m
Tiefgang (m):	1.27 m
Maschinen:	2x 330Ps Cummins
Kabinen:	2
Liegeplatz:	Malta
Preis:	€ (nicht gesetzt)

Die Grand Banks 42 Motoryacht ist für diejenigen gedacht, die längere Reisen bevorzugen. Diese 42 Motoryacht ist eines der geräumigeren Designs von Grand Banks 42 und bietet ein Zwei-Kabinen-Layout, wobei der Aufstiegs- und Falltisch im Salon in ein Doppelbett umgewandelt werden kann.

No Ice hat ein Pantry-Down-Layout, das mit einem Cerankochfeld, einem Elektroherd, einer Mikrowelle und zwei Coolmatic-Kühlschränken ausgestattet ist. Wegen der Kombüse unten gibt es einen geräumigen Salon mit einer L-förmigen Couch und zwei Eimerstühlen, die um den Aufstiegs- und Falltisch passen.

MARITEAM YACHTING

De Draei 29, 8621 CZ Heeg 📍 The Netherlands 📞 Phone +31 (0) 582 889254

info@mariteamyachting.nl 📧 www.mariteamyachting.nl



MARITEAM

- YACHTING -

Vor den Grand Banks befindet sich die Gästekabine, die über ein eigenes Duschbad mit eigenem WC und Waschbecken verfügt. Die Achterkabine verfügt über das beliebtere freistehende Bett mit Duschbad und separater elektrischer Toilette mit Waschbecken.

Die Grand Banks ist mit ihrem 11 KW Generator, Reverse-Cycle-Klimaanlage, Waschmaschine und Sonnenkollektoren für Kreuzfahrten vorbereitet. 'No Ice' trägt auch eine große 40 kg schwere Rocna als Hauptanker auf 100 Metern G7-Kette zusammen mit zwei Ersatzankern und einem stabilen Segel. AIS und ein Schiffs-EPIRB sind als Teil ihrer Sicherheitsausrüstung installiert.

Dieser bekannte Verdrängungsrumpf bietet das Beste aus beiden Welten und bietet wirtschaftliches und komfortables Segeln mit den beiden 330 PS starken Cummins-Motoren. Die Motoren und die Klimaanlage wurden Ende 2022 gewartet.

MARITEAM YACHTING

De Draei 29, 8621 CZ Heeg 📍 The Netherlands 📞 Phone +31 (0) 582 889254
info@mariteamyachting.nl 🌐 www.mariteamyachting.nl

Hauptspezifikationen

Model:	42 Motoryacht
LOA (m):	13.17 m
Breite (m):	4.27 m
Tiefgang (m):	1.27 m
Jahr:	2003
Rumpf Material:	GFK
Kabinen:	2
Schlafplätze:	4
Zahl Hauptmotor(en):	2
Leistung der Hauptmotor(en) (Ps):	330
Marke der Hauptmotor(en):	Cummins
Preis:	€ (nicht gesetzt)
MwSt. Status:	EU bezahlt
HIN nummer:	MS-GNDD1526F303

Allgemein

Name :	No Ice
Marschgeschwindigkeit (Kn):	10-12
Höchstgeschwindigkeit (Kn):	17
Durchfahrtshöhe (m):	3.99
Gewicht (t):	21.96
Treibstofftank (Liter und material):	2 x 1135L
Trinkwassertank (Liter und material):	Vorne - um 580 litres, Im Rücken - um 310 litres
Fäkaelien Tank (Liter und Material):	1 x 105L
Rumpfmateral:	GFK
Material Aufbauten:	GFK

Deck material:	GFK
Deck Finish:	Teak
Fenster Material:	enkel glas
Antifouling (Jahr):	2021

Akkommodation

Kabinen:	2 x
Doppelbett:	1 / 2 x
Einzelbett:	2 x
Dusche:	Grohe thermostatic - 1 vorderer & 1 hinterer
Toiletten:	1 vorderer Jabsco Electric - neu 2019, 1 hinterer Electric Groco - K-H
Heizsystem (Marke, modell, type):	Seeluft in Salon, Achterkabine und Vorderkabine, Umkehrzyklus
Klimaanlage (Marke, modell):	Seeluft in Salon, Achterkabine und Vorderkabine, Umkehrzyklus
Kocher:	Seaward Princess 3347 - 1310
Ofen:	Seaward Princess 3347 - 1310
Mikrowelle:	Whirlpool Model AT328
Kühlschrank:	Coolmatic Model MDC-110 - 1 in galley, 1 in utility
Geschirrspüler:	Miele G646SC
Waschmaschine:	Bosch Maxx 1000

Maschinen

Motorsteuerungen (Marke und type):	Glendinning + Synchroniser
Backbord motor (Marke, type, ps, getriebe):	Cummins 6BTA 5.9-M3, 330 hp, ZF Marine 220 PL
Motorstunden Backbordmotor:	1575

Steuerbord motor (Marke, type, ps, getriebe):	Cummins 6BTA 5.9-M3, 330 hp, ZF Marine 220 PL
Motorstunden Steuerbordmotor:	1575
Steuersystem:	Hydraulisch
Antrieb (Welle, IPS, Jet):	Propellerwelle
Propellerwelle schmieren:	Wasser
Schraube (Anzahl der Klingen, material):	4
Seilschneider auf antrieb:	Spurs Model Type D
Generator (Marke, type, Kw):	Onan MDKAB - 11 kw
Generator stunden:	780
Bugschraube (Marke, type, elec/hyd):	Vetus
Wasserdruckpumpe (Marke, modell):	Sureflo 12 v (2019)
Warmwassersystem:	Electrisch, (Heiß wasser auch gelieferten Form Motoren, wenn in Gebrauch) (2019)
Trimmsystem:	Bennett Model 4809

Elektrisches System

DC system (V) AC system (V):	12 V / 220 V
Ladegerät (V/W/Amp):	100 amp Mastervolt (2017)
Wechselrichter (V/W/Amp):	Mastervolt 12.500
Hausbatterie (Anzahl Batterien, type, insgesamt Amp, jahr):	3 x AGM 200 amp 12 volt (2019)
Startbatterie (Anzahl Batterien, type, insgesamt Amp, jahr):	1 x AGM 220 amp 12 volt (2022)

Sicherheitssystem

Rettungsinsel:	Lalizas ISO 9650-1, 8 personen (2019)
Elektrische Bilgenpumpe :	3 x

Manuelle bilge pump:	Whale Gusher 10AK3
Feuerlöscher maschinenraum:	2 x Automatische Feuerlöscher (gewartet 2021)
EPIRB:	McMurdo Smartfinder 98 AIS (2021)

Navigationssystem

Kompass:	Ritchie
Gps plotter:	Raymarine E120 (2019)
Radar:	Raymarine RD 218 2Kw 18 inch Radome
Autopilot:	Raymarine ST70001 + E12099
Zieger rühren:	Yes
Log:	Raymarine ST60
Tiefenmesser:	Raymarine ST60
Windmesser:	Raymarine ST60
UKW:	Horizon Explorer GX 1700E (2019)
AIS:	EM-Trac B900 Class B (2021)

Ausrüstung

Tender:	Honda Hon Wave 3.2m inflatable
Tender kran:	Mast mit Ausleger
Gangway:	Besenzoni Italy - Model PI-382
Anker:	hauptsächlich 1 x 40kg Rocna, 1 x Fortress FX23 Aluminium, 1 x galvanised Grapnall
Ankerwinde:	Lofran wired remote control
Deckswaschung:	Ja
Aussendusche:	GRP





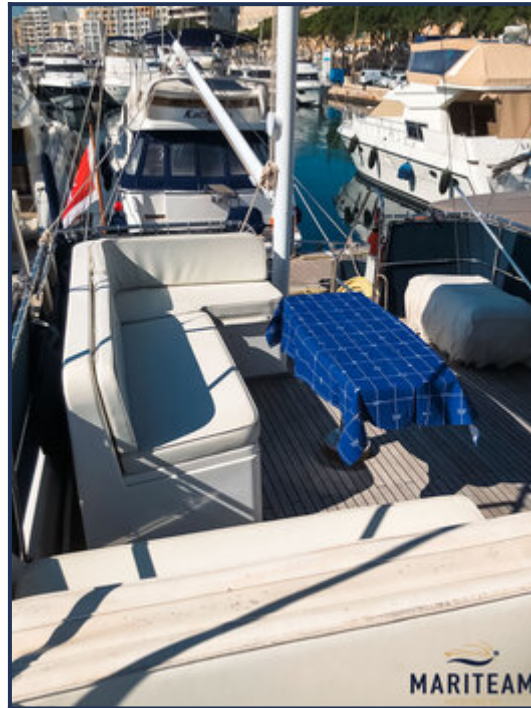






















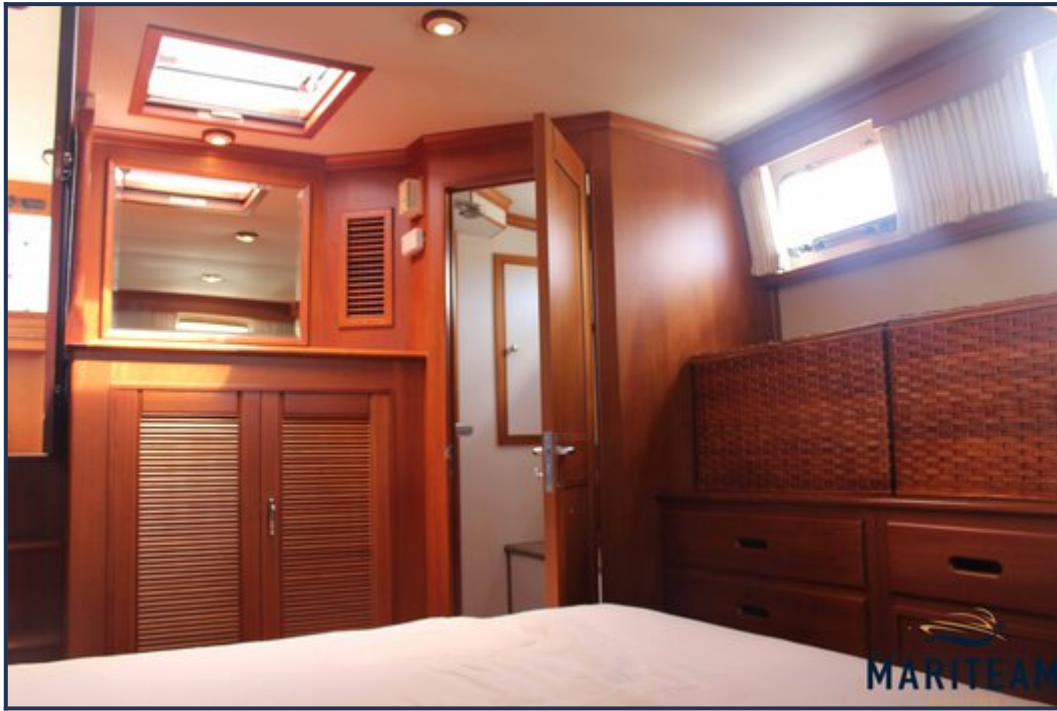






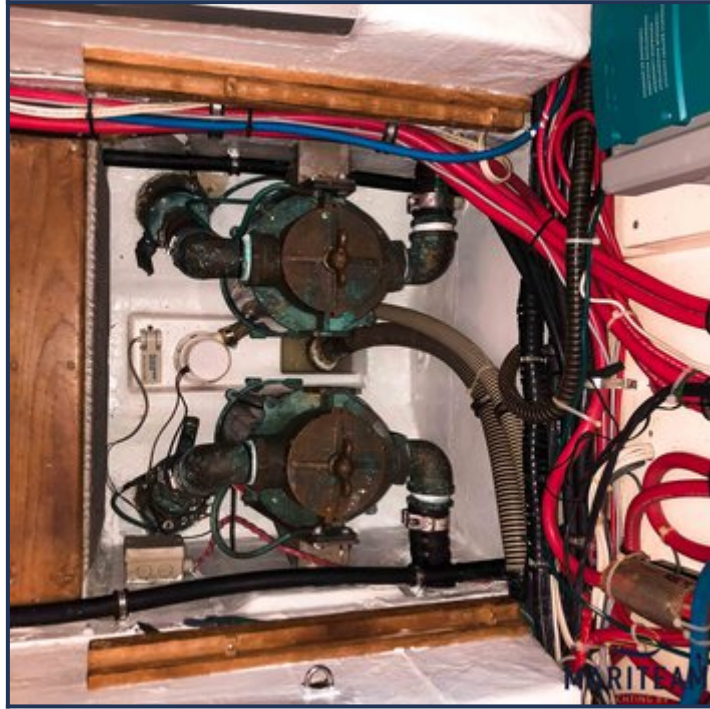
















Obwohl wir uns der Richtigkeit, Vollständigkeit und Aktualität unserer Informationen größte Sorgfalt widmen, können aus den Informationen keine Rechtsansprüche abgeleitet werden.