



# MARITEAM

- YACHTING -



MARITEAM  
- YACHTING BV -

## Grand Banks 42 Motoryacht 'No Ice'

LOA (m):	13.17 m
Breedte (m):	4.27 m
Diepgang (m):	1.27 m
Motoren:	2x 330pk Cummins
Hutten:	2
Ligplaats:	Malta
Prijs:	€ (niet ingesteld)

De Grand Banks 42 Motoryacht is ontworpen voor mensen die de voorkeur geven aan langere reizen. Deze 42 Motoryacht is een van de meer ruimere ontwerpen van Grand Banks 42 en biedt een lay-out met twee hutten waarbij de rise- en fall-tafel in de salon kan worden getransformeerd in een tweepersoonsbed.

'No Ice' heeft een Galley down layout die is uitgerust met een keramische kookplaat, elektrische oven, magnetron en twee Coolmatic koelkasten. Doordat de Grand Banks een Gally down layout heeft ontstaat er een ruime salon met een L-vormige bank en twee kuipstoelen die om de tafel passen.

**MARITEAM YACHTING**

De Draei 29, 8621 CZ Heeg 📍 The Netherlands 📞 Phone +31 (0) 582 889254

[info@mariteamyachting.nl](mailto:info@mariteamyachting.nl) 📧 [www.mariteamyachting.nl](http://www.mariteamyachting.nl)



# MARITEAM

- YACHTING -

In het voorschip van de Grand Banks is de gastenhut met een eigen doucheruimte met en-suite toilet en wastafel. De achterkajuit heeft het meer populaire vrijstaande bed met een doucheruimte en apart elektrisch toilet met wastafel.

De Grand Banks is voorbereid op cruisen met haar 11 KW generator, reverse cycle airconditioning, wasmachine en zonnepanelen. 'No Ice' draagt ook een grote Rocna van 40 KG als haar hoofdanker op 100 meter G7-ketting, samen met twee reserveankers en een stabiel zeil. AIS en de EPIRB van een schip worden geïnstalleerd als onderdeel van haar veiligheidsuitrusting.

Deze bekende displacement romp biedt het beste van twee werelden, zuinig en comfortabel varen met de twee Cummins-motoren van 330 pk. De motoren en airco hebben eind 2022 een grote service beurt gehad.

## MARITEAM YACHTING

De Draei 29, 8621 CZ Heeg 📍 The Netherlands 📞 Phone +31 (0) 582 889254  
[info@mariteamyachting.nl](mailto:info@mariteamyachting.nl) 🌐 [www.mariteamyachting.nl](http://www.mariteamyachting.nl)

## Hoofd specificaties

Model:	42 Motoryacht
LOA (m):	13.17 m
Breedte (m):	4.27 m
Diepgang (m):	1.27 m
Jaar:	2003
Romp materiaal:	Polyester
Hutten:	2
Slaapplaatsen:	4
Aantal hoofdmotor(en):	2
Vermogen hoofdmotor(en) (pk):	330
Merk hoofdmotor(en):	Cummins
Prijs:	€ (niet ingesteld)
BTW status:	EU Betaald
HIN nummer:	MS-GNDD1526F303

## Algemeen

Naam :	No Ice
Kruissnelheid (Kn):	10-12
Maximumsnelheid (Kn):	17
Doorvaarthoogte (m):	3.99
Waterverplaatsing (t):	21.96
Brandstoftank (Liter en materiaal) :	2 x 1135L
Drinkwatertank (Liter en materiaal):	Voorin - ongeveer 580 liter, achterin - ongeveer 310 liter
Zwartwatertank (Liter en materiaal):	1 x 105L
Romp materiaal:	Polyester

Opbouwmateriaal:	Polyester
Dekmateriaal:	Polyester
Dekafwerking:	Teak
Beglazingmateriaal:	enkel glas
Antifouling (Jaar):	2021

## Accommodatie

Hutten:	2 x
Tweepersoonsbed:	1 / 2 x
Eenpersoonsbed:	2 x
Douches:	Grohe thermostaat - 1 voorin & 1 achterin
Toiletten:	1 voorin Jabsco Electric - nieuw 2019, 1 achterin Electric Groco - K-H
Verwarmingssysteem (Merk, model, type):	Marine air in salon, achterhut & voorhut, reverse cycle
Airconditioning (Merk, model):	Marine air in salon, achterhut & voorhut, reverse cycle
Kooktoestel:	Princess Gourmet, 4 pits keramisch
Oven:	Seaward Princess 3347 - 1310
Magnetron:	Whirlpool Model AT328
Koelkast:	Coolmatic Model MDC-110 - 1 in galley, 1 in utility
Vaatwasser:	Miele G646SC
Wasmachine:	Bosch Maxx 1000

## Machinerie

Hoofdmotoren bediening (Merk en type):	Glendinning + Synchroniser
Bakboord motor (Merk, type, pk, keerkoppeling):	Cummins 6BTA 5.9-M3, 330 pk, ZF Marine 220 PL

Motoruren bakboord motor:	1575
Stuurboord motor (Merk, type, pk,keerkoppeling) :	Cummins 6BTA 5.9-M3, 330 pk, ZF Marine 220 PL
Motoruren stuurboord motor:	1575
Stuursysteem:	Hydraulisch
Aandrijving (Schroefas, IPS, Jet):	Aandrijving
Schroefassmering:	Water gesmeerd
Schroef (Aantal bladen, materiaal):	4
Lijnsnijder op schroefas:	Spurs Model Type D
Generator (Merk, type, Kw):	Onan MDKAB - 11 kw
Generatoruren:	780
Boegschroef (Merk, type, elec/hyd):	Vetus
Waterdrukpomp (Merk, model):	Sureflo 12 v (2019)
Heetwatersysteem :	Electrisch, (Heet water ook beschikbaar via de motoren wanneer deze aan staan) (2019)
Trimsysteem:	Bennett Model 4809

## Elektrisch systeem

DC systeem (V) AC systeem (V):	12 V / 220 V
Acculader (V/W/Amp):	100 amp Mastervolt (2017)
Omvormer (V/W/Amp):	Mastervolt 12.500
Huisaccu's (Aantal accu's, type, totaal Amp, jaar):	3 x AGM 200 amp 12 volt (2019)
Startaccu's (Aantal accu's, type, totaal Amp, jaar):	1 x AGM 220 amp 12 volt (2022)

## Veiligheidssysteem

Reddingsvlot:	Lalizas ISO 9650-1, 8 personen (2019)
---------------	---------------------------------------

Elektrische bilgepomp:	3 x
Manuele bilge pomp:	Whale Gusher 10AK3
Blussysteem machinekamer:	2 x Automatische brandblussers (serviced 2021)
EPIRB:	McMurdo Smartfinder 98 AIS (2021)

## Navigatie systeem

Kompas:	Ritchie
Gps plotter:	Raymarine E120 (2019)
Radar:	Raymarine RD 218 2Kw 18 inch Radome
Autopiloot:	Raymarine ST70001 + E12099
Roeraanwijzer:	Yes
Log:	Raymarine ST60
Dieptemeter:	Raymarine ST60
Windmeter:	Raymarine ST60
Marifoon:	Horizon Explorer GX 1700E (2019)
AIS:	EM-Trac B900 Class B (2021)

## Uitrusting

Bijboot:	Honda Hon Wave 3.2m opblaasbaar
Bijbootkraan:	Mast met giek
Gangway:	Besenzoni Italy - Model PI-382
Anker:	main 1 x 40kg Rocna, 1 x Fortress FX23 Aluminium, 1 x galvanised Grapnall
Ankerlier:	Lofran wired remote control
Dekwas:	Yes
Buitendouche:	1 x warm & koud







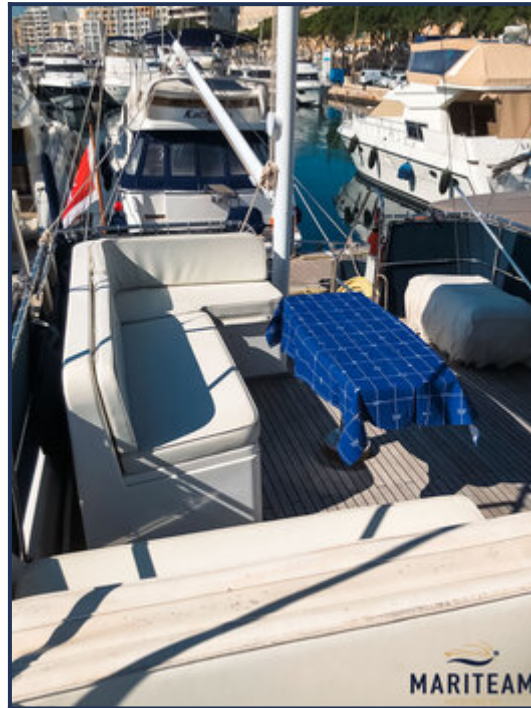






















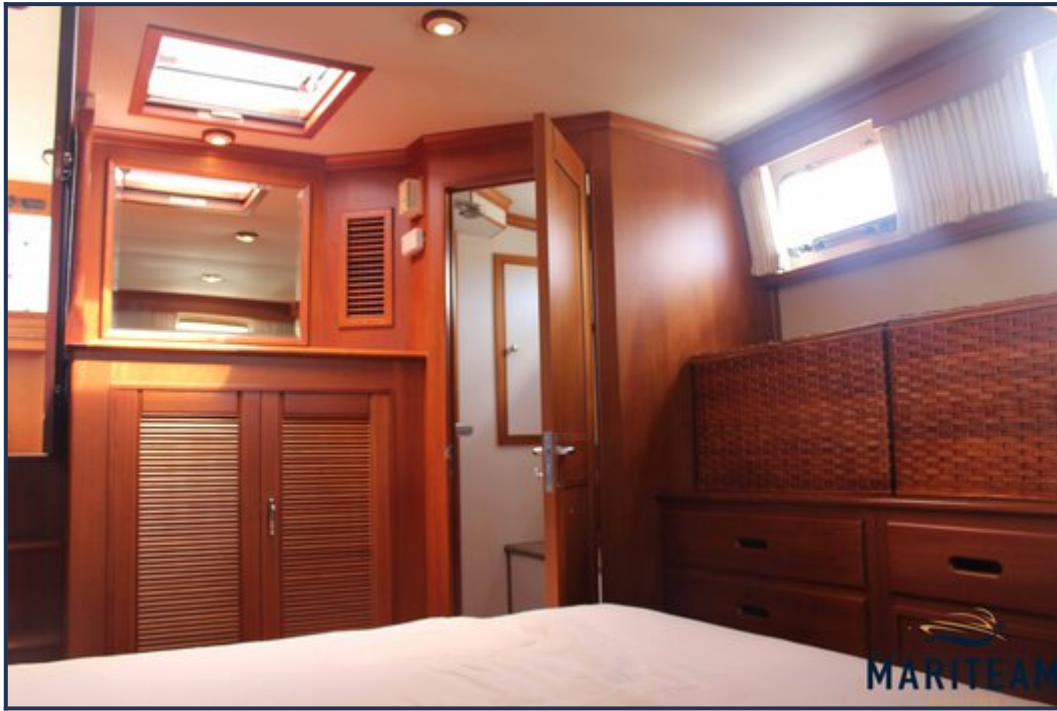






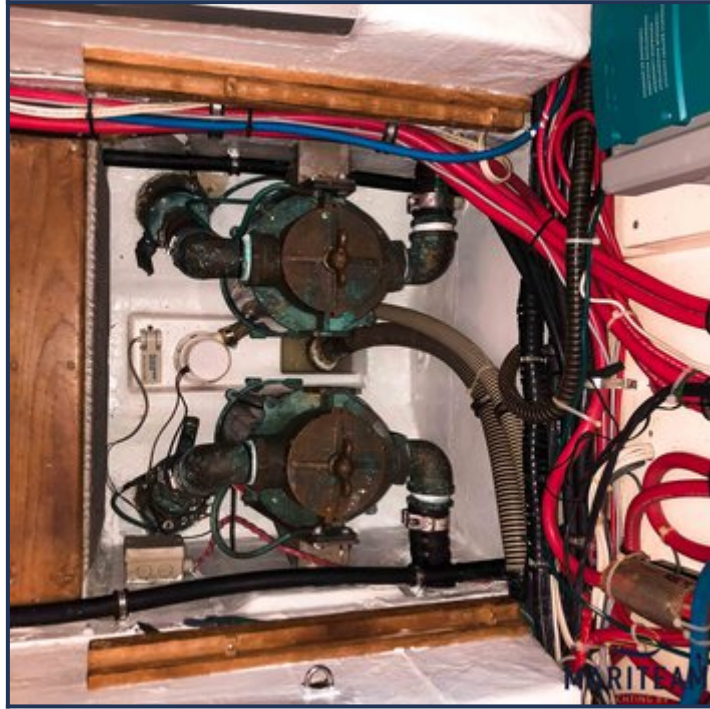
















*Hoewel er uiterste zorg besteed is aan de correctheid, volledigheid en actualiteit van onze informatie kunnen hieraan geen rechten worden ontleend.*