



# MARITEAM

- YACHTING -



  
**MARITEAM**  
YACHTING

## Grand Banks 32 Classic 'PLECIER'

LOA (m):	9.73 m
Breite (m):	3.60 m
Tiefgang (m):	1.14 m
Maschinen:	1x 120Ps Ford
Kabinen:	1
Liegeplatz:	Service Büro, Heeg
Preis:	€ (nicht gesetzt)

Die Grand Banks 32 hat neue Edelstahl-Wasser- und -Treibstofftanks, elektronische Motorsteuerung, Kabola-Zentralheizung, ein neues Teakdeck, festes Sonnendach und überholten Ford Lehman Motor. Die Flybridge bietet Platz für vier Personen mit Stauraum. Das Heckcockpit hat ein Sonnendach. Innen gibt es eine Eckbank und ein Drei-Personen-Sofa. Die Küche hat Kühlschrank, zweiflammigen Keramikherd und Mikrowelle. Steuerposition mit 120 PS Ford Motor, Bugstrahlruder und Raymarine-Navigationsgeräten. Im Bugbereich befinden sich ein Doppelbett und Badezimmer.

**MARITEAM YACHTING**

De Draei 29, 8621 CZ Heeg 📍 The Netherlands 📞 Phone +31 (0) 582 889254

[info@mariteamyachting.nl](mailto:info@mariteamyachting.nl) 🌐 [www.mariteamyachting.nl](http://www.mariteamyachting.nl)

## Hauptspezifikationen

Model:	32 Classic
LOA (m):	9.73 m
Breite (m):	3.60 m
Tiefgang (m):	1.14 m
Jahr:	1973
Rumpf Material:	Holz
Kabinen:	1
Schlafplätze:	4
Zahl Hauptmotor(en):	1
Leistung der Hauptmotor(en) (Ps):	120
Marke der Hauptmotor(en):	Ford
Preis:	€ (nicht gesetzt)
MwSt. Status:	EU Befreit

## Allgemein

Name :	Plecier
Treibstofftank (Liter und material):	2 x 400L - RVS
Trinkwassertank (Liter und material):	1 x 306L - RVS
Rumpfmateriale:	Holz
Material Aufbauten:	Holz
Deck material:	Holz
Deck Finish:	Teak

## Akkommodation

Kabinen:	1
Einzelbett:	4 x
Dusche:	1 x
Toiletten:	1 x
Kocher:	2 pits, glas keramisch (Trinox Schott Ceran)
Mikrowelle:	Sharp
Kühlschrank:	Indel Webasto Marine

## Maschinen

Motorsteuerungen (Marke und type):	glendinning, elektrisch
Motorstunden Backbordmotor:	349.7
Steuerbord motor (Marke, type, ps, getriebe):	Ford Lehman 120pk, 2715E
Antrieb (Welle, IPS, Jet):	Propellerwelle
Generator (Marke, type, Kw):	Rugirini
Generator stunden:	-
Bugschraube (Marke, type, elec/hyd):	Vetus, elektrisch
Warmwassersystem:	Boiler

## Elektrisches System

DC system (V) AC system (V):	12V / 24V
Ladegerät (V/W/Amp):	Mastervolt
Wechselrichter (V/W/Amp):	Victron Easy Plus Compact 1600W
Hausbatterie (Anzahl Batterien, type, insgesamt Amp, jahr):	2 x

Startbatterie (Anzahl Batterien, type, insgesamt Amp, jahr):	2 x
--	-----

## Sicherheitssystem

Elektrische Bilgenpumpe :	1 x
---------------------------	-----

## Navigationssystem

Kompass:	Vetus
----------	-------

Gps plotter:	Garmin GPS 120
--------------	----------------

Log:	NASA marine
------	-------------

Tiefenmesser:	Garmin fishfinder 100
---------------	-----------------------

UKW:	Standard horizon eclips
------	-------------------------

## Ausrüstung

Anker:	1 x
--------	-----

Ankerwinde:	Neco
-------------	------





















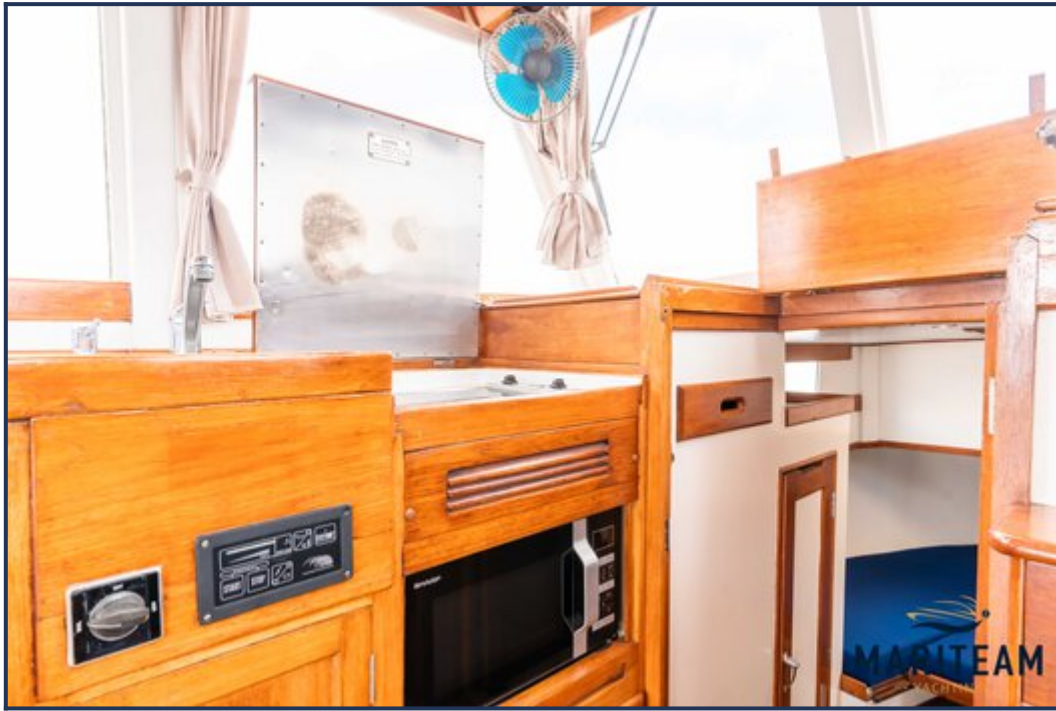


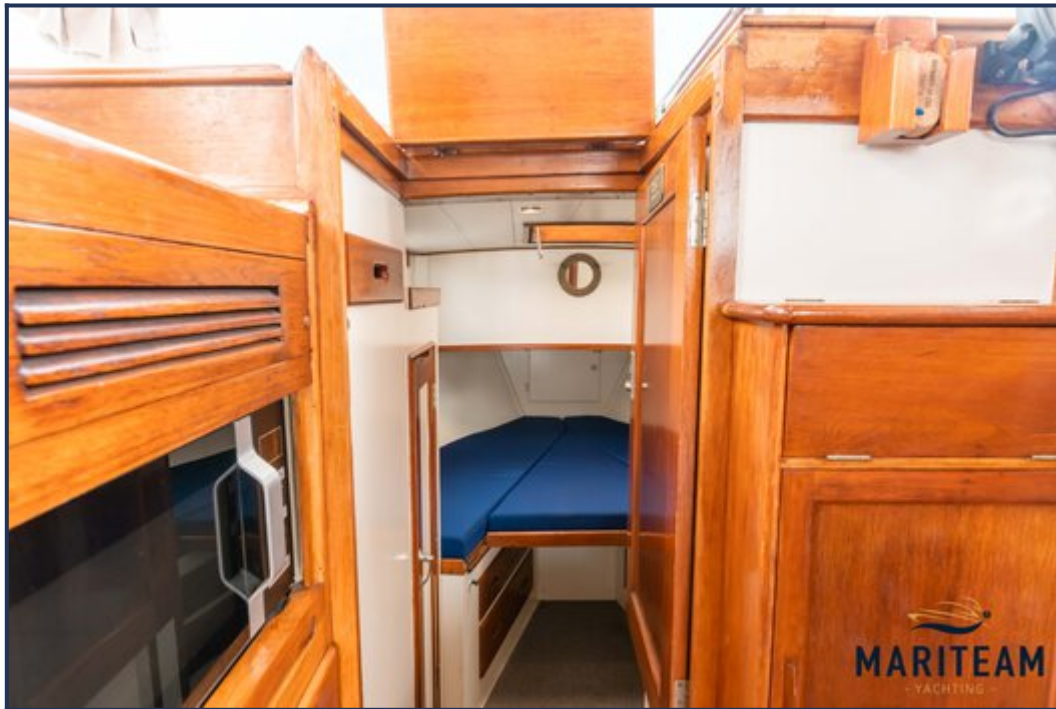




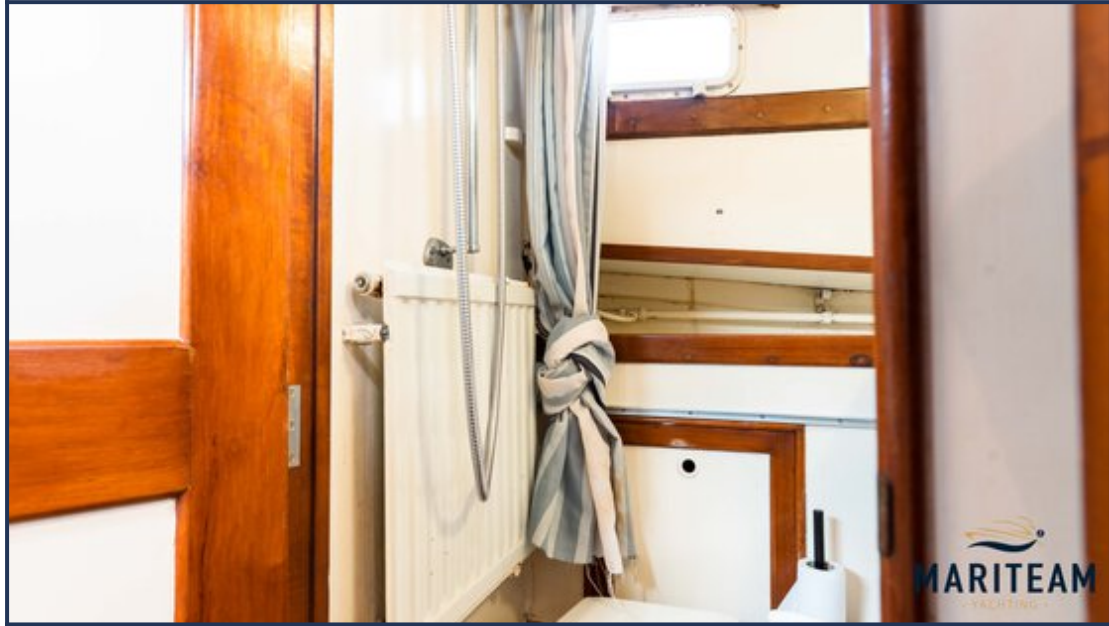


















*Obwohl wir uns der Richtigkeit, Vollständigkeit und Aktualität unserer Informationen größte Sorgfalt widmen, können aus den Informationen keine Rechtsansprüche abgeleitet werden.*