



MARITEAM

- YACHTING -



MARITEAM
YACHTING

Grand Banks 32 Classic 'PLECIER'

LOA (m):	9.73 m
Breedte (m):	3.60 m
Diepgang (m):	1.14 m
Motoren:	1x 120pk Ford
Hutten:	1
Ligplaats:	Service kantoor, Heeg
Prijs:	€ (niet ingesteld)

De Grand Banks 32 is uitgerust met nieuwe rvs water- en brandstoftanks, elektronische motorregeling, Kabola cv, een nieuw teakdek, vast zonnedak en een gereviseerde Ford Lehman motor. Het flybridge van de 'Plecier' biedt plaats aan vier personen met opbergruimte onder de banken. De achterkuip biedt schaduw met het vaste zonnedak. Binnenin is er een hoekbank en een driezitsbank. De keuken is voorzien van een koelkast, een keramische twee pits kookplaat en een magnetron. De stuurpositie heeft toegang tot de 120 pk Ford motor, een boegschroef en Raymarine navigatieapparatuur. In de boeg is een tweepersoonsbed in de eigenaarshut.

MARITEAM YACHTING

De Draei 29, 8621 CZ Heeg 📍 The Netherlands 📞 Phone +31 (0) 582 889254

info@mariteamyachting.nl 🌐 www.mariteamyachting.nl

Hoofd specificaties

Model:	32 Classic
LOA (m):	9.73 m
Breedte (m):	3.60 m
Diepgang (m):	1.14 m
Jaar:	1973
Romp materiaal:	Hout
Hutten:	1
Slaapplaatsen:	4
Aantal hoofdmotor(en):	1
Vermogen hoofdmotor(en) (pk):	120
Merk hoofdmotor(en):	Ford
Prijs:	€ (niet ingesteld)
BTW status:	EU vrijgesteld

Algemeen

Naam :	Plecier
Brandstoftank (Liter en materiaal) :	2 x 400L - RVS
Drinkwatertank (Liter en materiaal):	1 x 306L - RVS
Romp materiaal:	Hout
Opbouw materiaal:	Hout
Dek materiaal:	Hout
Dekafwerking:	Teak

Accommodatie

Hutten:	1
Eenpersoonsbed:	4 x
Douches:	1 x
Toiletten:	1 x
Kooktoestel:	2 pits, glas keramisch (Trinox Schott Ceran)
Magnetron:	Sharp
Koelkast:	Indel Webasto Marine

Machinerie

Hoofdmotoren bediening (Merk en type):	Glendinning + electrisch
Motoruren bakboord motor:	349.7
Stuurboord motor (Merk, type, pk,keerkoppeling):	Ford Lehman 120pk, 2715E
Aandrijving (Schroefas, IPS, Jet):	Schroefas
Generator (Merk, type, Kw):	Rugirini
Boegschroef (Merk, type, elec/hyd):	Vetus, electrisch
Heetwatersysteem :	Ketel

Elektrisch systeem

DC systeem (V) AC systeem (V):	12V / 24V
Acculader (V/W/Amp):	Mastervolt
Omvormer (V/W/Amp):	Victron Easy Plus Compact 1600W
Huisaccu's (Aantal accu's, type, totaal Amp, jaar):	2 x
Startaccu's (Aantal accu's, type, totaal Amp, jaar):	2 x

Veiligheidssysteem

Elektrische bilgepomp:	1 x
------------------------	-----

Navigatie systeem

Kompas:	Vetus
---------	-------

Gps plotter:	Garmin GPS 120
--------------	----------------

Log:	NASA marine
------	-------------

Dieptemeter:	Garmin fishfinder 100
--------------	-----------------------

Marifoon:	Standard horizon eclips
-----------	-------------------------

Uitrusting

Anker:	1
--------	---

Ankerlier:	Neco
------------	------





















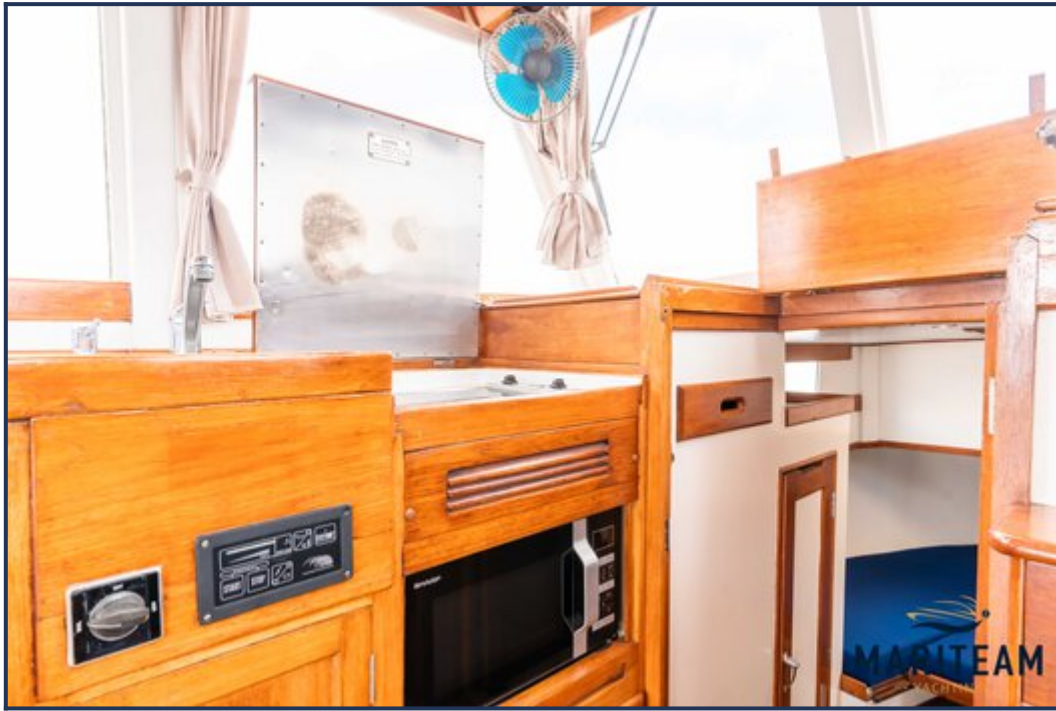


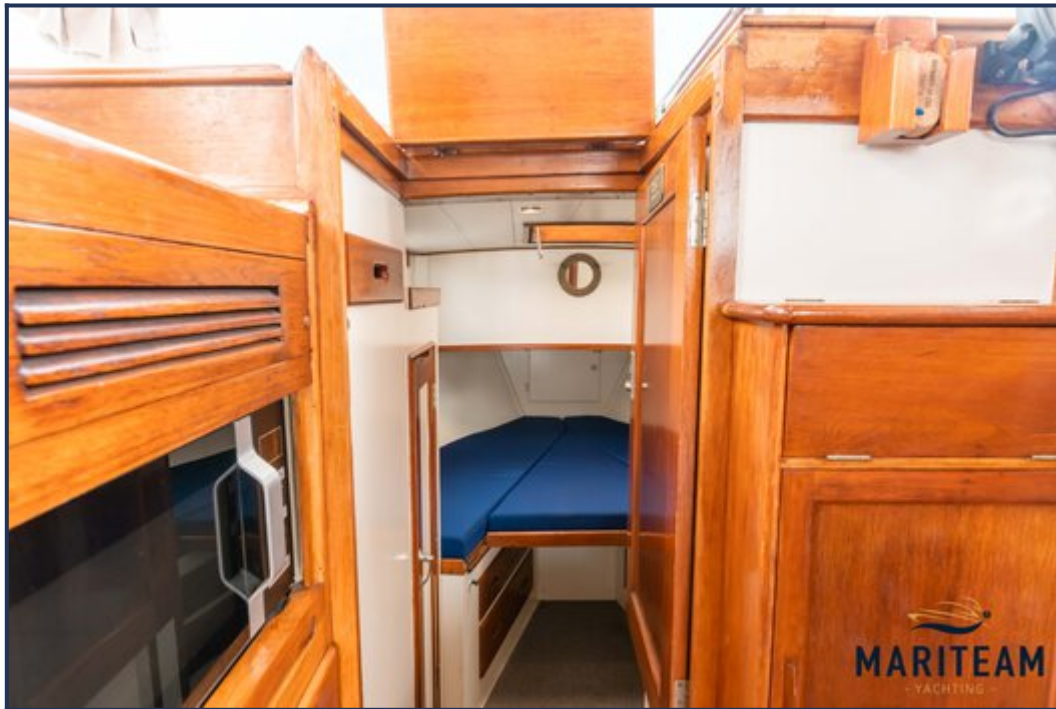




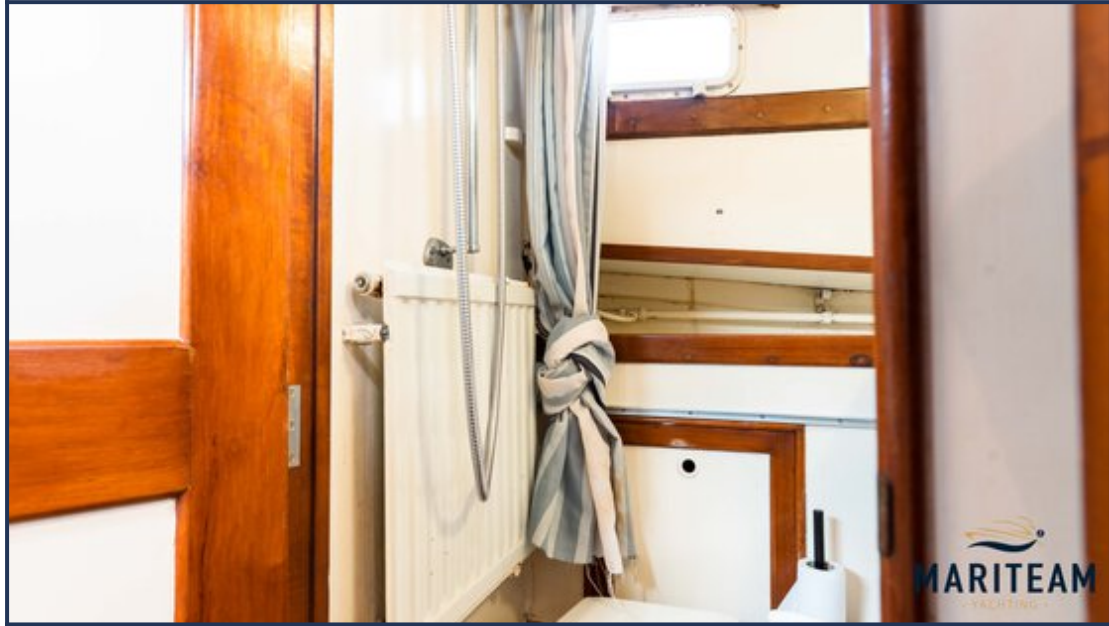


















Hoewel er uiterste zorg besteed is aan de correctheid, volledigheid en actualiteit van onze informatie kunnen hieraan geen rechten worden ontleend.