



# MARITEAM

- YACHTING -



## Grand Banks Eastbay 38 EX 'BOOSTER'

LOA (m):	11.57 m
Breite (m):	4.00 m
Tiefgang (m):	1.02 m
Maschinen:	2x 435Ps Caterpillar
Kabinen:	1
Liegeplatz:	Service Büro, Heeg
Preis:	€ (nicht gesetzt)

Die 'Booster' aus der renommierten Eastbay-Serie, entworfen von C. Raymond Hunt, bietet komfortables Segeln und einen großzügigen Wohnbereich. Das aufklappbare Softtop verbessert das Cockpit. Unter Deck gibt es eine gut ausgestattete Küche, einen gemütlichen Sitzbereich und ein Badezimmer. Mit zwei 435 PS Caterpillar-Motoren erreicht die 'Booster' 27 Knoten. Upgrades umfassen das elektrische System, Polstererneuerung, LED-Beleuchtung, Fusion Bluetooth-Radio sowie Teakdeckreinigung und Nano-Beschichtung. Mit Bug- und Heckstrahlrudern ist die Navigation und das Anlegen mühelos.

**MARITEAM YACHTING**

De Draei 29, 8621 CZ Heeg 📍 The Netherlands 📞 Phone +31 (0) 582 889254

[info@mariteamyachting.nl](mailto:info@mariteamyachting.nl) 🌐 [www.mariteamyachting.nl](http://www.mariteamyachting.nl)

## Hauptspezifikationen

Model:	38 EX
LOA (m):	11.57 m
Breite (m):	4.00 m
Tiefgang (m):	1.02 m
Jahr:	2000
Rumpf Material:	GFK
Kabinen:	1
Schlafplätze:	4
Zahl Hauptmotor(en):	2
Leistung der Hauptmotor(en) (Ps):	435
Marke der Hauptmotor(en):	Caterpillar
Preis:	€ (nicht gesetzt)
MwSt. Status:	EU bezahlt
HIN nummer:	MS-GNDH0089B000

## Allgemein

Name :	Booster
Werft:	Grand Banks
CE-Kategorie:	B
Höchstgeschwindigkeit (Kn):	27
Gewicht (t):	11.6
Treibstofftank (Liter und material):	1302 L Aluminium
Trinkwassertank (Liter und material):	359 L Aluminium
Fäkaelien Tank (Liter und Material):	120 L GFK
Rumpfmateral:	GFK
Material Aufbauten:	GFK

Deck material:	GFK
Deck Finish:	Teak
Innenraum material:	Teak
Fenster Material:	Enkel

## Akkommodation

Kabinen:	1
Doppelbett:	1x
Einzelbett:	2x
Dusche:	1x
Toiletten:	1x elektrisch , Groco type K
Heizsystem (Marke, modell, type):	Webasto Airtop 5000, 5KW
Kocher:	Princess 3372-1002
Ofen:	Princess 3372-1002
Mikrowelle:	Sharp 248A
Kühlschrank:	Waeco MDC110
Gefrierschrank:	Waeco MDC110

## Maschinen

Motorsteuerungen (Marke und type):	Kobelt
Backbord motor (Marke, type, ps, getriebe):	Caterpillar 3208 TA, 435 PK, Twin Disc MG 5061-A
Motorstunden Backbordmotor:	+/- 1500
Steuerbord motor (Marke, type, ps, getriebe):	Caterpillar 3208 TA, 435 PK, Twin Disc MG 5061-A
Motorstunden Steuerbordmotor:	+/- 1500
Steuersystem:	Hydrailisch

Antrieb (Welle, IPS, Jet):	Propellerwelle
Propellerwelle schmieren:	Wasser
Schraube (Anzahl der Klingen, material):	5 blads
Generator (Marke, type, Kw):	Onan MDKAL-3366475, 7 KW,
Generator stunden:	175
Bugschraube (Marke, type, elec/hyd):	Sidepower SP 85, Elektrisch
Heckschraube (Marke, type, elec/hyd):	Ja
Wasserdruckpumpe (Marke, modell):	Paragon Junior PJR
Warmwassersystem:	Seaward S1200, 42 Liter
Macerator pump:	Sealand T 12VDC
Trimmsystem:	Bennett trimtab 3812
Ölwechsel System:	Groco BMX3-60

## Elektrisches System

DC system (V) AC system (V):	12V/230V
Ladegerät (V/W/Amp):	Victron 12V/2000W/80AMP
Wechselrichter (V/W/Amp):	Victron 12V/2000W/80AMP

## Sicherheitssystem

Elektrische Bilgenpumpe :	3x Rule 2000
Feueralarm:	1x
Signalhorn:	1x elektrisch

## Navigationssystem

Kompass:	Ritchie
Autopilot:	Raytheon ST6001+
Tiefenmesser:	Raymarine I70
UKW:	Raymarine Ray 70
AIS:	Onvanger Raymarine

## Ausrüstung

Ankerwinde:	Maxwell RC-80
Deckswaschung:	1x



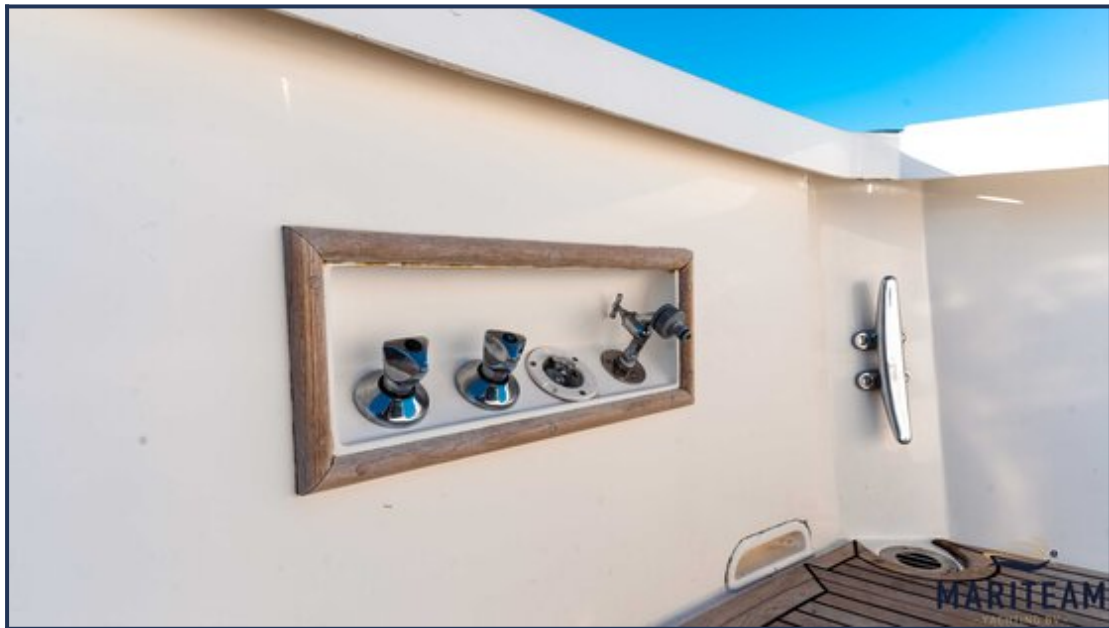
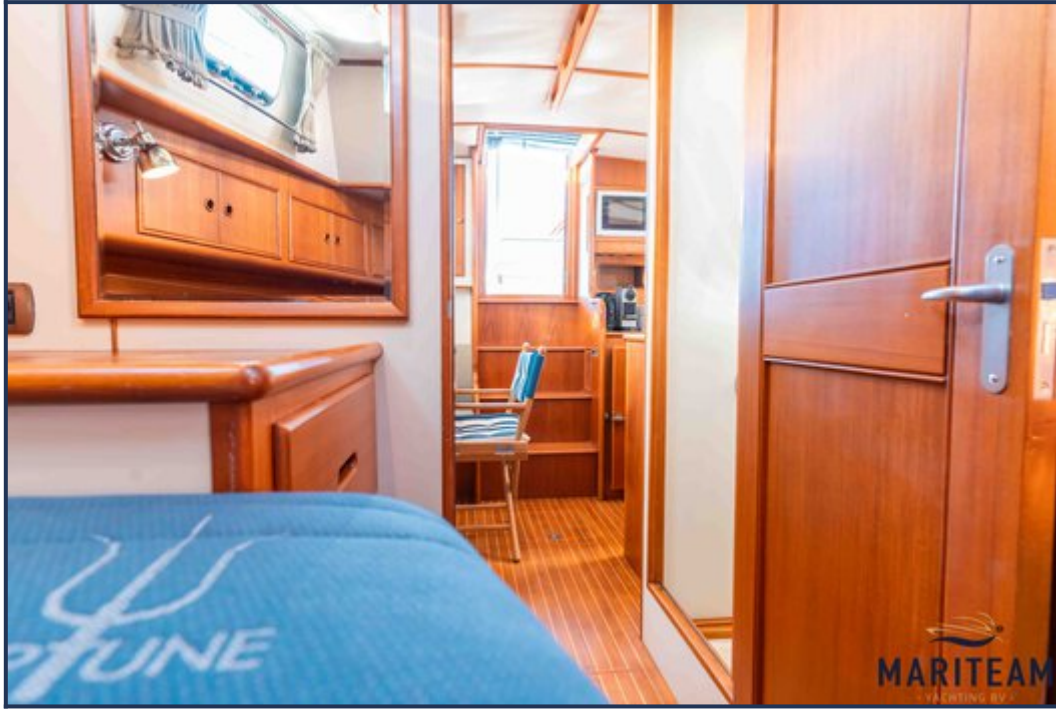


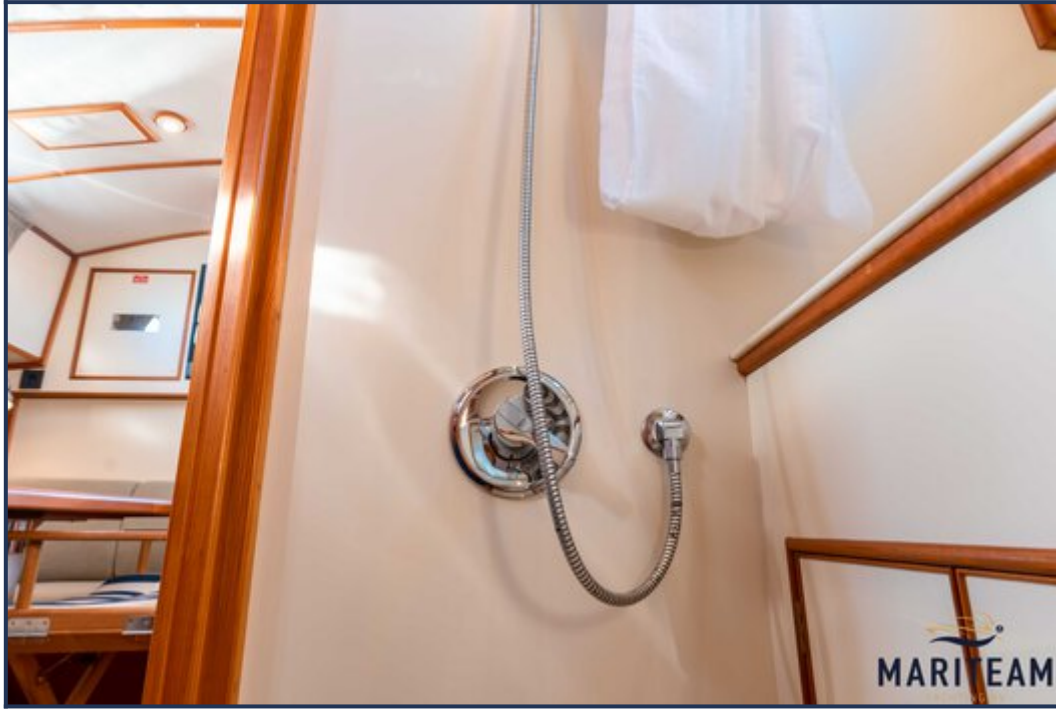




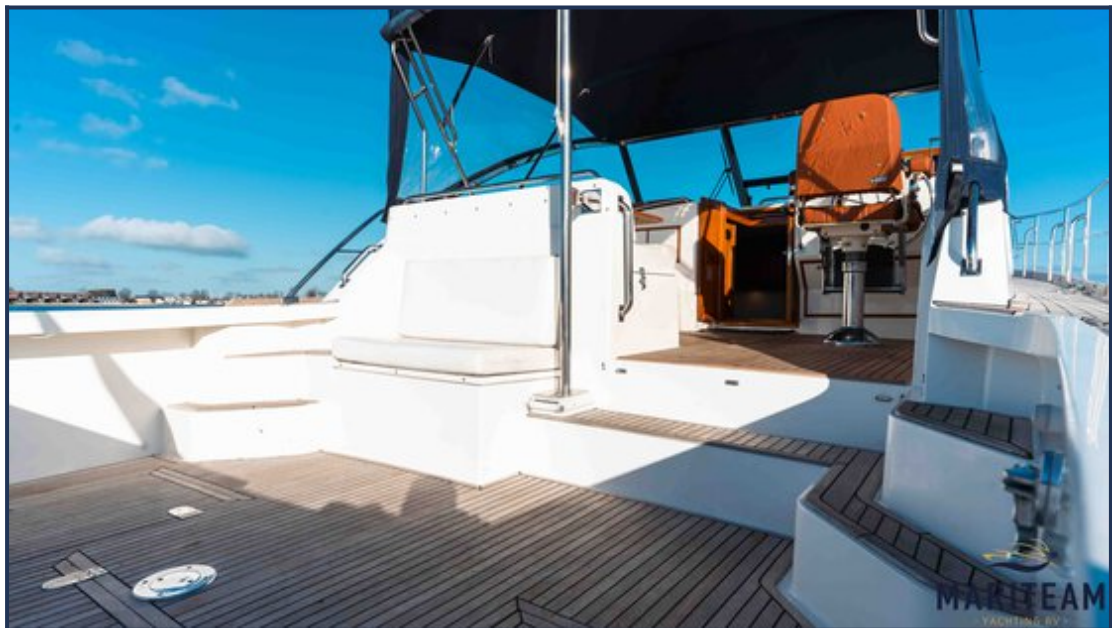






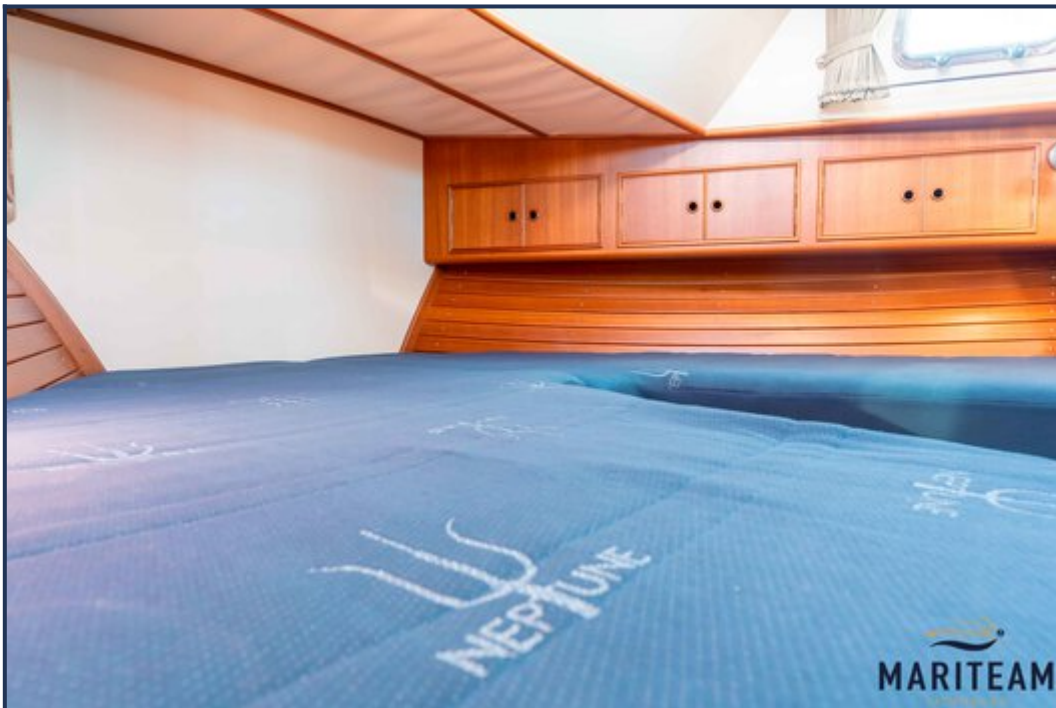










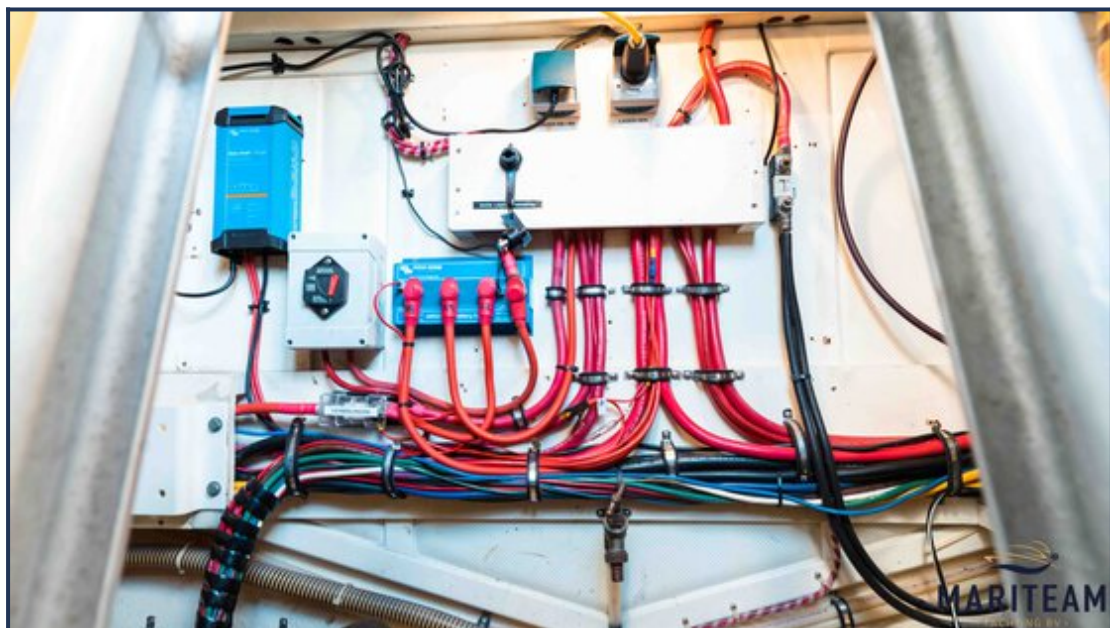






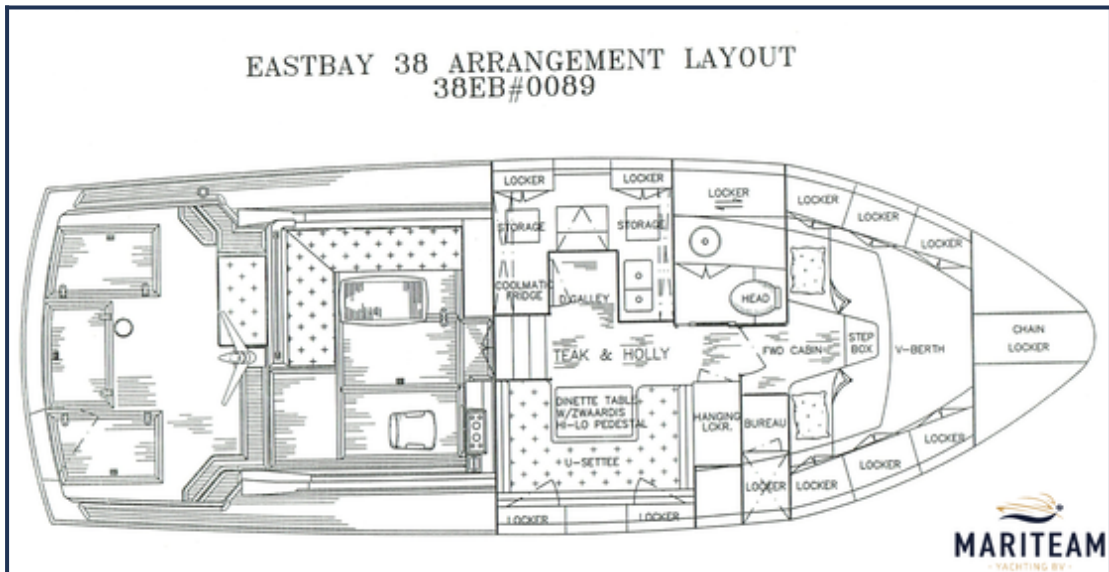












*Obwohl wir uns der Richtigkeit, Vollständigkeit und Aktualität unserer Informationen größte Sorgfalt widmen, können aus den Informationen keine Rechtsansprüche abgeleitet werden.*