



MARITEAM

- YACHTING -



Grand Banks Eastbay 38 EX 'BOOSTER'

LOA (m):	11.57 m
Breedte (m):	4.00 m
Diepgang (m):	1.02 m
Motoren:	2x 435pk Caterpillar
Hutten:	1
Ligplaats:	Service kantoor, Heeg
Prijs:	€ (niet ingesteld)

De 'Booster' uit de bekende Eastbay-serie, ontworpen door C. Raymond Hunt, biedt comfortabel zeilen en een ruime leefruimte. Het openende softtopdak verbetert de royale cockpit van de EX-serie. Benedendecks is er een goed uitgeruste keuken, gezellig zitgedeelte en badkamer met elektrisch toilet en douche. Met twee 435 pk Caterpillar-motoren behaalt de 'Booster' een topsnelheid van 27 knopen. Upgrades omvatten het elektrisch systeem, deels herstofferen, LED-verlichting, Fusion Bluetooth-radio en het reinigen en behandelen van het teakdek met Nano-coating. Met boeg- en hekschroeven is navigeren en aanmeren moeiteloos.

MARITEAM YACHTING

De Draei 29, 8621 CZ Heeg 📍 The Netherlands 📞 Phone +31 (0) 582 889254

info@mariteamyachting.nl 🌐 www.mariteamyachting.nl

Hoofd specificaties

Model:	Eastbay 38 EX
LOA (m):	11.57 m
Breedte (m):	4.00 m
Diepgang (m):	1.02 m
Jaar:	2000
Romp materiaal:	Polyester
Hutten:	1
Slaapplaatsen:	4
Aantal hoofdmotor(en):	2
Vermogen hoofdmotor(en) (pk):	435
Merk hoofdmotor(en):	Caterpillar
Prijs:	€ (niet ingesteld)
BTW status:	EU Betaald
HIN nummer:	MS-GNDH0089B000

Algemeen

Naam :	Booster
Werf:	Grand Banks
CE-catergorie:	B
Maximumsnelheid (Kn):	27
Waterverplaatsing (t):	11.6
Brandstoftank (Liter en materiaal) :	1302 L Aluminium
Drinkwatertank (Liter en materiaal):	359 L Aluminium
Zwartwatertank (Liter en materiaal):	120 L Polyester
Romp materiaal:	Polyester
Opbouw materiaal:	Polyester

Dekmateriaal:	Polyester
Dekafwerking:	Teak
Interieurmateriaal:	Teak
Beglazingmateriaal:	Enkel

Accommodatie

Hutten:	1
Tweepersoonsbed:	1x
Eenpersoonsbed:	2x
Douches:	1x
Toiletten:	1x elektrisch, Groco type K
Verwarmingssysteem (Merk, model, type):	Webasto Airtop 5000, 5KW
Kooktoestel:	Princess 3372-1002
Oven:	Princess 3372-1002
Magnetron:	Sharp 248A
Koelkast:	Waeco MDC110
Vriezer:	Waeco MDC110 vriesvak

Machinerie

Hoofdmotoren bediening (Merk en type):	Kobelt
Bakboord motor (Merk, type, pk, keerkoppeling):	Caterpillar 3208 TA, 435 PK, Twin Disc MG 5061-A
Motoruren bakboord motor:	+/- 1500
Stuurboord motor (Merk, type, pk, keerkoppeling):	Caterpillar 3208 TA, 435 PK, Twin Disc MG 5061-A
Motoruren stuurboord motor:	+/- 1500
Stuursysteem:	Hydrailisch

Aandrijving (Schroefas, IPS, Jet):	Schroefas
Schroefassmering:	Watergesmeerd
Schroef (Aantal bladen, materiaal):	5 blads
Generator (Merk, type, Kw):	Onan MDKAL-3366475, 7 KW,
Generatoruren:	175
Boegschroef (Merk, type, elec/hyd):	Sidepower SP 85, Elektrisch
Hekschroef (Merk, type, elec/hyd):	Ja
Waterdrukpomp (Merk, model):	Paragon Junior PJR
Heetwatersysteem :	Seaward S1200, 42 Liter
Vuilwaterpomp:	Sealand T 12VDC
Trimsysteem:	Bennett trimtab 3812
Olie vervang systeem:	Groco BMX3-60

Elektrisch systeem

DC systeem (V) AC systeem (V):	12V/230V
Acculader (V/W/Amp):	Victron 12V/2000W/80AMP
Omvormer (V/W/Amp):	Victron 12V/2000W/80AMP

Veiligheidssysteem

Elektrische bilgepomp:	3x Rule 2000
Brandmelder:	1x
Hoorn:	1x elektrisch

Navigatie systeem

Kompas:	Ritchie
Autopiloot:	Raytheon ST6001+
Dieptemeter:	Raymarine I70
Marifoon:	Raymarine Ray 70
AIS:	Onvanger Raymarine

Uitrusting

Ankerlier:	Maxwell RC-80
Dekwas:	1x



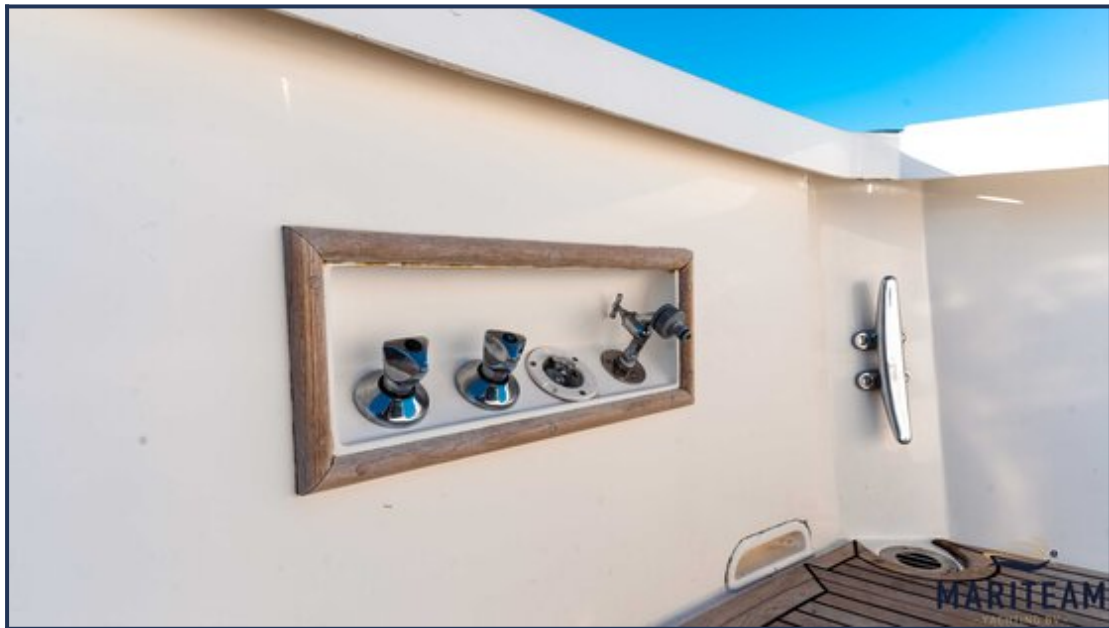
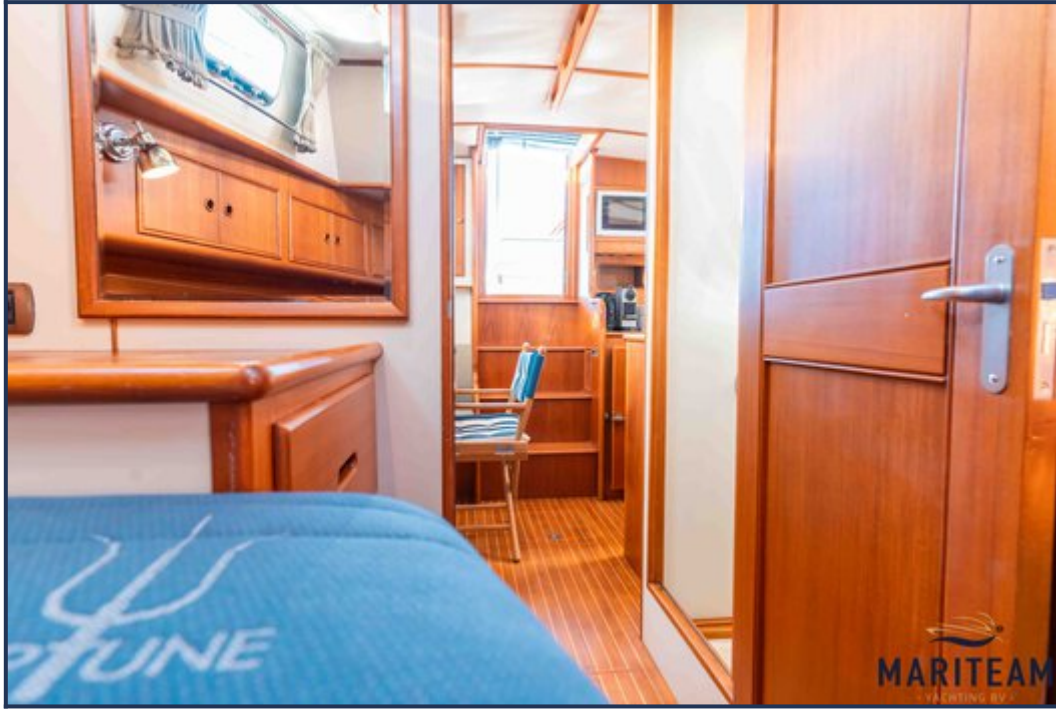


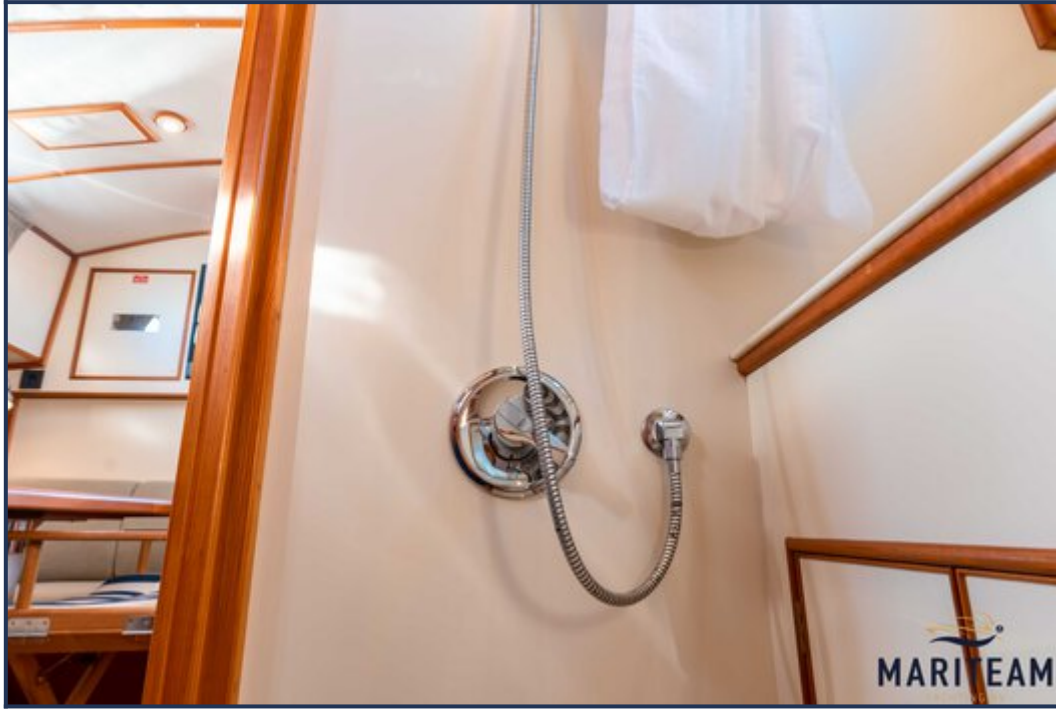






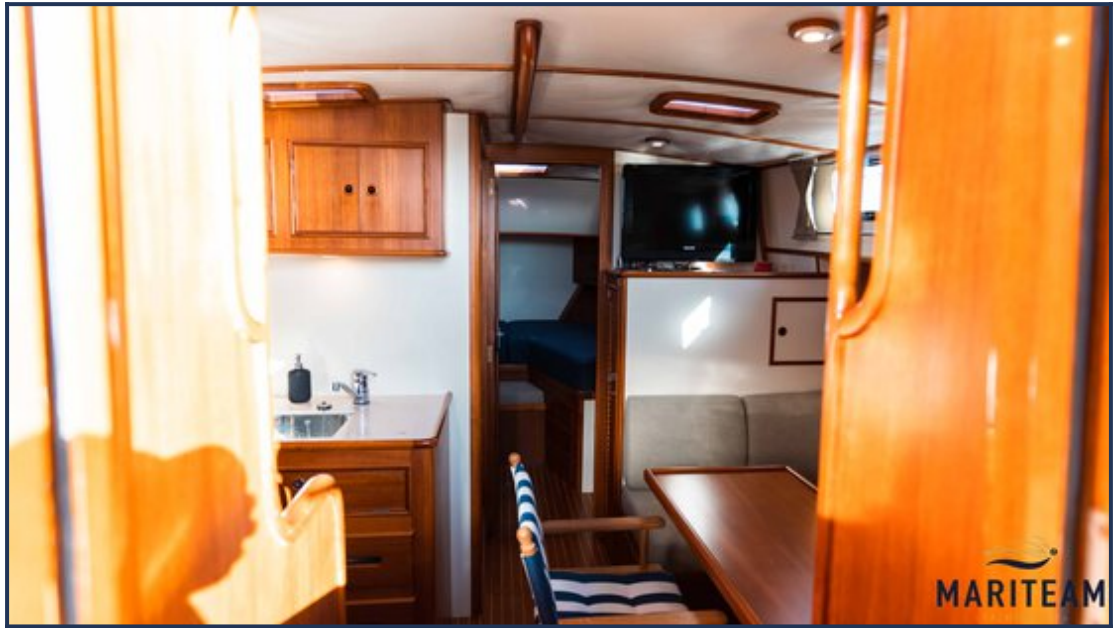




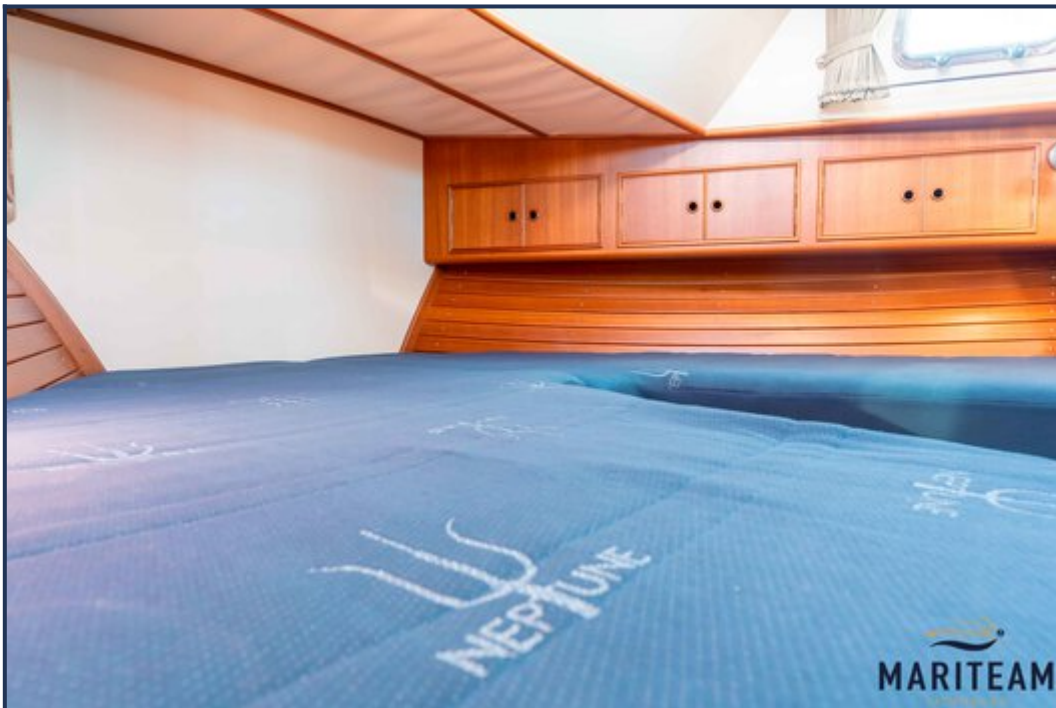










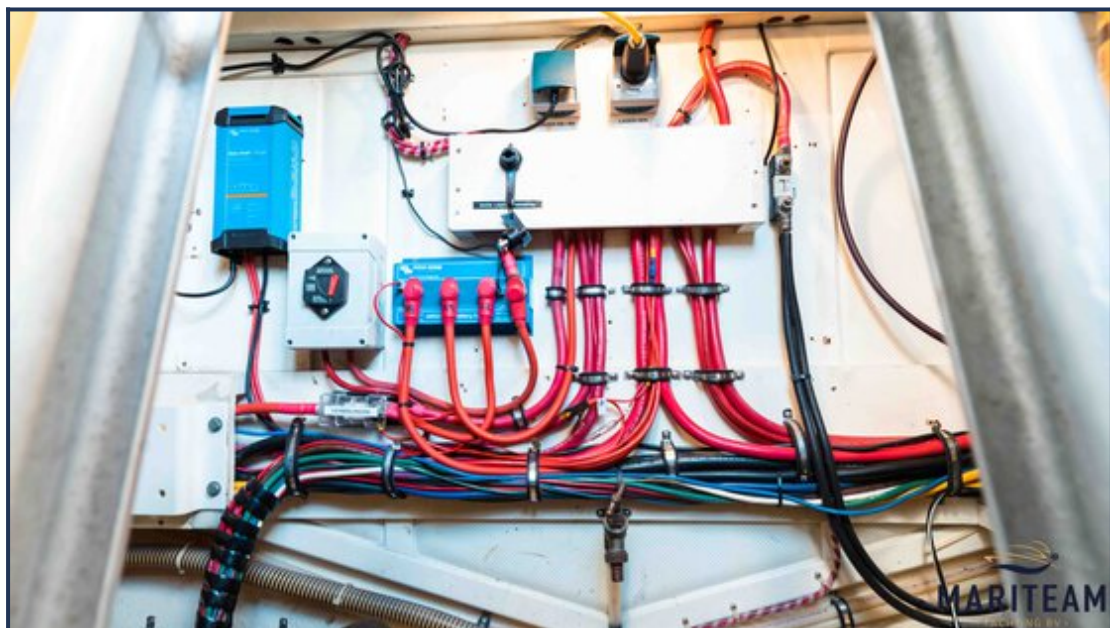






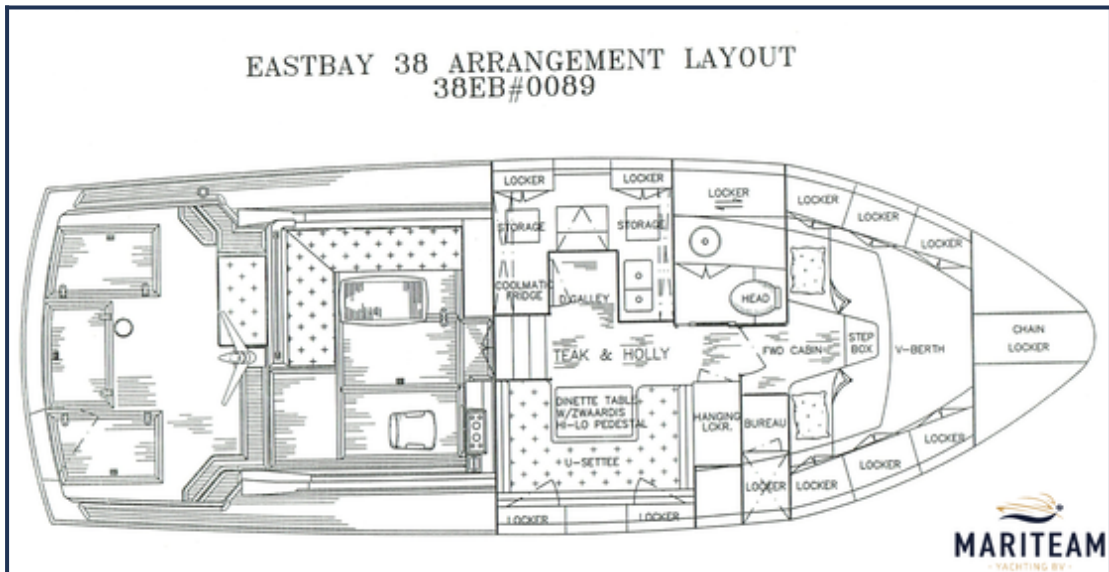












Hoewel er uiterste zorg besteed is aan de correctheid, volledigheid en actualiteit van onze informatie kunnen hieraan geen rechten worden ontleend.