



# MARITEAM

- YACHTING -



## Selene 49 'Pilgrim'

LOA (m):	16.36 m
Breite (m):	4.78 m
Tiefgang (m):	1.63 m
Maschinen:	1x 330Ps Cummins
Kabinen:	2
Liegeplatz:	Service Büro, Heeg
Preis:	€ (nicht gesetzt)

Die Selene 49, bekannt als 'Pilgrim', ist ein renommiertes und luxuriöses Verdrängungstrawler von Selene Yachts. Sie bietet zusätzliche Stehhöhe im Maschinenraum und verbesserte Segeleigenschaften bei stürmischer See. Die Aufteilung umfasst zwei Kabinen mit eigenen Badezimmern, eine gut ausgestattete Kombüse und einen gemütlichen Salon. Upgrades umfassen neue Garmin-Navigationssysteme und ein WLAN-System. Mit einem zuverlässigen Cummins-Motor und Bug- und Heckstrahlrudern garantiert 'Pilgrim' komfortable und sichere Reisen. Bereit, eine neue Besatzung willkommen zu heißen, verkörpert sie das Konzept des kraftvollen Segelns.

**MARITEAM YACHTING**

De Draei 29, 8621 CZ Heeg 📍 The Netherlands 📞 Phone +31 (0) 582 889254

[info@mariteamyachting.nl](mailto:info@mariteamyachting.nl) 📧 [www.mariteamyachting.nl](http://www.mariteamyachting.nl)

## Hauptspezifikationen

Model:	49
LOA (m):	16.36 m
Breite (m):	4.78 m
Tiefgang (m):	1.63 m
Jahr:	2009
Rumpf Material:	GFK
Kabinen:	2
Schlafplätze:	4
Zahl Hauptmotor(en):	1
Leistung der Hauptmotor(en) (Ps):	330
Marke der Hauptmotor(en):	Cummins
Preis:	€ (nicht gesetzt)
MwSt. Status:	EU Bezahlt
HIN nummer:	CN-XJE48032A909
Lancieren im wasser:	2010

## Allgemein

Name :	Pilgrim
Werft:	Jet tern marine
CE-Kategorie:	A
Marschgeschwindigkeit (Kn):	7 - 8,5
Höchstgeschwindigkeit (Kn):	10.5
Durchfahrtshöhe (m):	4.25
Gewicht (t):	35 voll aufgeladen
Treibstofftank (Liter und material):	2 x 2460L
Trinkwassertank (Liter und material):	1 x 794L

Fäkaelien Tank (Liter und Material):	378L
Rumpfmateral:	GFK
Material Aufbauten:	GFK
Deck material:	GFK
Deck Finish:	Teak
Innenraum material:	Kirsche
Fenster Material:	Einfaches Sicherheitsglas

## Akkommodation

Kabinen:	2
Doppelbett:	1
Einzelbett:	2
Dusche:	2
Toiletten:	2 x Tecma elektrisch (2019)
Heizsystem (Marke, modell, type):	Kabola HR400 combi, Zentralheizung
Klimaanlage (Marke, modell):	Cruisair in Kabine + Panosonic in pilot house und salon (2019)
Kocher:	Siemens EU631BEF1E (neuer Lüfter 2021) + grill op flybridge (2018)
Combi ofen/mikrowelle:	Siemens
Kühlschrank:	Siemens
Gefrierschrank:	Siemens
Geschirrspüler:	Miele
Waschmaschine/Trockner:	Whirlpool (2021)

## Maschinen

Motorsteuerungen (Marke und type):	Twin Disc, elektronisch
Backbord motor (Marke, type, ps, getriebe):	Cummins, QSL, 330 ps
Motorstunden Backbordmotor:	Ca. 3700
Notfall motor (Marke, type, getriebe):	Yanmar 56 ps
Motorstunden nood motor:	Ca. 60
Steuersystem:	Hydraulisch
Antrieb (Welle, IPS, Jet):	Propellerwelle
Propellerwelle schmieren:	Wasser
Schraube (Anzahl der Klängen, material):	4
Generator (Marke, type, Kw):	Kohler 9 kW
Generator stunden:	Ca. 1100
Stabilisator systemm:	NAIAD
Bugschraube (Marke, type, elec/hyd):	Sidepower 14hp elektrisch
Heckschraube (Marke, type, elec/hyd):	Sidepower 14hp elektrisch
Wassermacher:	Prewire (demontiert)
Wasserdruckpumpe (Marke, modell):	Druckpumpe für Süß- und Salzwasser (2018)
Warmwassersystem:	Kabola hr400 Combi
Kraftstoff poliersystem:	ESI 1000 Re
Ölwechsel System:	REVERSO 12 V

## Elektrisches System

DC system (V) AC system (V):	24V / 220V
Ladegerät (V/W/Amp):	Mastervolt 100 amp + Mastervolt 75 amp
Wechselrichter (V/W/Amp):	Mastervolt combi Ultra 24/3500-100
Hausbatterie (Anzahl Batterien, type, insgesamt Amp, jahr):	8 x Varta 190 ah (2022)

Startbatterie (Anzahl Batterien, type, insgesamt Amp, jahr):	2 x motor Exide EE1853 (2022), 2 x generator (2022)
Bugschraube batterie (Anzahl Batterien, type, insgesamt Amp, jahr):	Zenith AGM 12V 180 Ah/ 220 Ah
Heckschraube batterie (Anzahl Batterien, type, insgesamt Amp, jahr):	AGM 2019

## Sicherheitssystem

Rettungsinsel:	Viking 6UKL Rescue 2021 (nächsten Dienst 10/2023)
Elektrische Bilgenpumpe :	5 x
Manuelle bilge pump:	Gusher
Radarreflektor:	gegenwärtig
Feuerlöscher maschinenraum:	FIREBOY MA2-650-FM200
Hochwasseralarm:	gegenwärtig
EPIRB:	2
Suchlicht:	ACR
Signalhorn:	Kahlenberg Lufthorn

## Navigationssystem

Kompass:	Ritchie
Gps plotter:	Garmin 2021 (2 x 18")
Radar bildschirm:	Garmin
Radar:	Garmin
Autopilot:	Garmin
Zieger rühren:	VDO
Log:	Garmin

Tiefenmesser:	Garmin
Windmesser:	Garmin
UKW:	1 x Icom M424GE and 1 x Tron TR30 handheld.
AIS:	1 x AIS Comrod AV60B18 (2021)

## Ausrüstung

Tender:	AB aufblasbar 9,5 AL 2020 mit 20pk Mercury 2020
Tender kran:	STEELHEAD ES 1000
Gangway:	Opacmare (2019)
Anker:	1 x Mantus 2 = 75 kg mit 50m van 13mm Kette. (in de BB anker box ist noch ein 50m van 13mm Kette)
Ankerwinde:	MUIR HR2500 Electrisc (2022 überholt)
Deckswaschung:	1















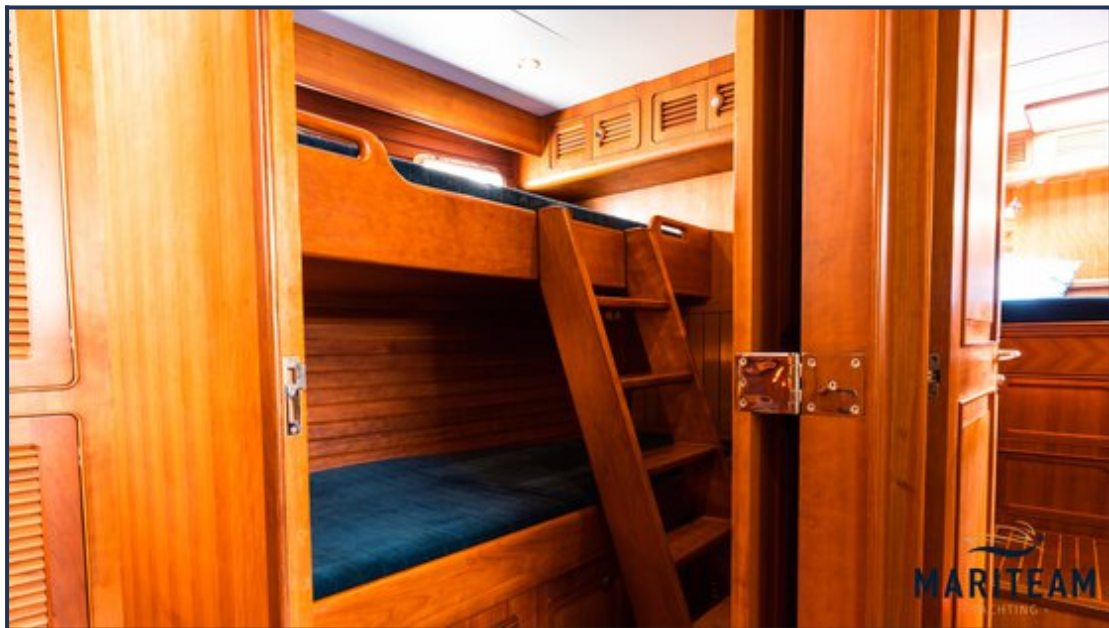




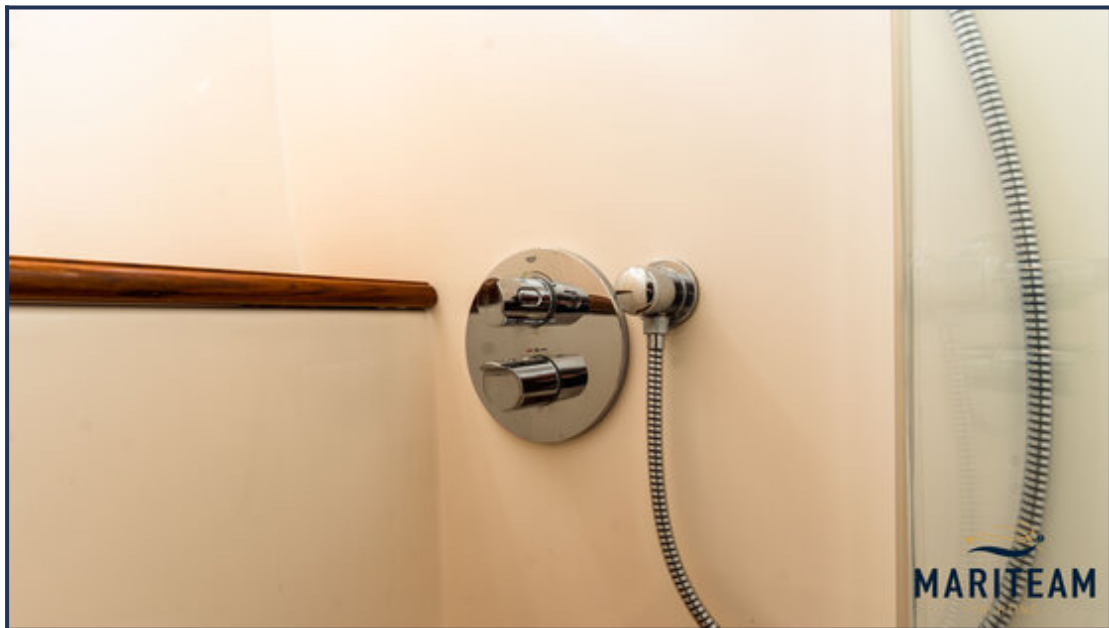


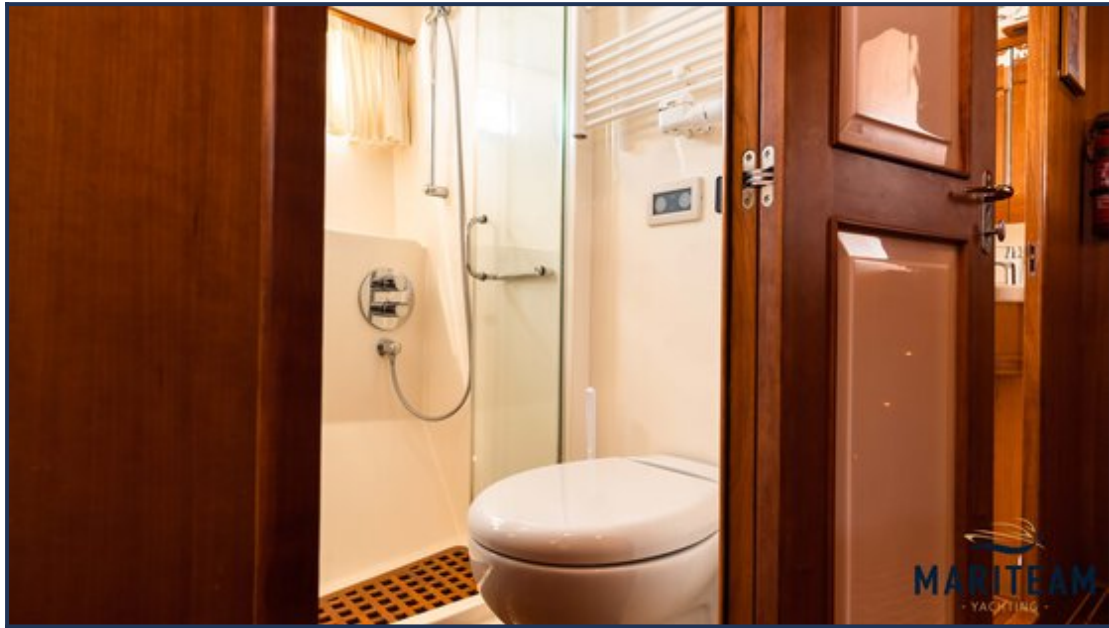


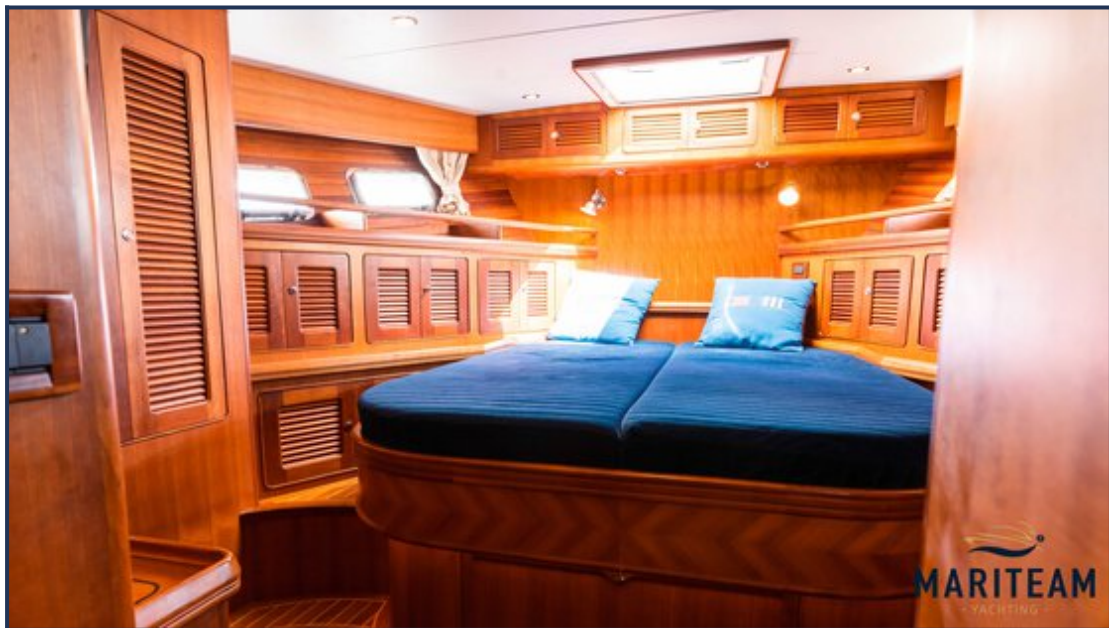






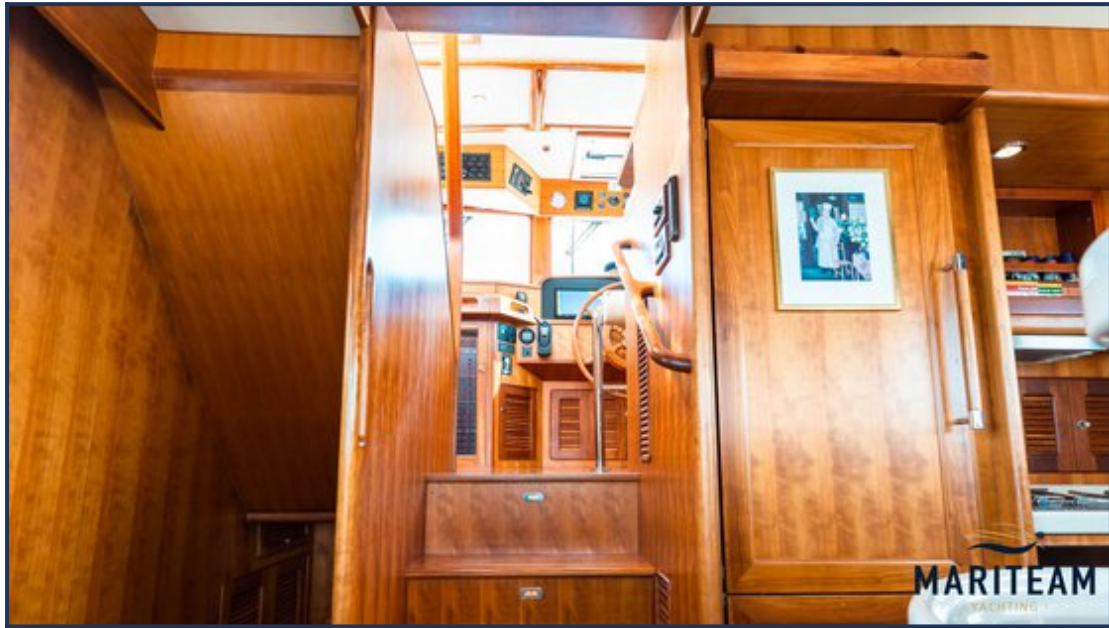






























*Obwohl wir uns der Richtigkeit, Vollständigkeit und Aktualität unserer Informationen größte Sorgfalt widmen, können aus den Informationen keine Rechtsansprüche abgeleitet werden.*