



MARITEAM

- YACHTING -



Selene 49 'Pilgrim'

LOA (m):	16.36 m
Breedte (m):	4.78 m
Diepgang (m):	1.63 m
Motoren:	1x 330pk Cummins
Hutten:	2
Ligplaats:	Service kantoor, Heeg
Prijs:	€ (niet ingesteld)

De Selene 49, bekend als 'Pilgrim', is een gerenommeerde en luxe verplaatsingstrawler van Selene Yachts. Het biedt extra stahoogte in de machinekamer en verbeterde vaareigenschappen in stormachtige zeeën. De indeling omvat twee hutten met elk een eigen badkamer, een goed uitgeruste kombuis en een gezellige salon. Upgrades omvatten nieuwe Garmin-navigatieschermen en een wifi-systeem. Met een betrouwbare Cummins-motor en boeg- en hekschroeven zorgt 'Pilgrim' voor comfortabele en veilige reizen. Klaar om een nieuwe bemanning te verwelkomen, belichaamt het het concept van krachtig varen.

MARITEAM YACHTING

De Draei 29, 8621 CZ Heeg 📍 The Netherlands 📞 Phone +31 (0) 582 889254

info@mariteamyachting.nl 🌐 www.mariteamyachting.nl

Hoofd specificaties

Model:	49
LOA (m):	16.36 m
Breedte (m):	4.78 m
Diepgang (m):	1.63 m
Jaar:	2009
Romp materiaal:	Polyester
Hutten:	2
Slaapplaatsen:	4
Aantal hoofdmotor(en):	1
Vermogen hoofdmotor(en) (pk):	330
Merk hoofdmotor(en):	Cummins
Prijs:	€ (niet ingesteld)
BTW status:	EU Betaald
HIN nummer:	CN-XJE48032A909
Jaar van tewaterlating :	2010

Algemeen

Naam :	Pilgrim
Werf:	Jet tern marine
CE-catergorie:	A
Kruissnelheid (Kn):	7 - 8,5
Maximumsnelheid (Kn):	10.5
Doorvaarthoogte (m):	4.25
Waterverplaatsing (t):	35 volledig geladen
Brandstoftank (Liter en materiaal) :	2 x 2460L
Drinkwatertank (Liter en materiaal):	1 x 794L

Zwartwatertank (Liter en materiaal):	378L
Rompmateriaal:	Polyester
Opbouw materiaal:	Polyester
Dekmateriaal:	Polyester
Dekafwerking:	Teak
Interieur materiaal:	Kers
Beglazingmateriaal:	Enkel veiligheidsglas

Accommodatie

Hutten:	2
Tweepersoonsbed:	1
Eenpersoonsbed:	2
Douches:	2
Toiletten:	2 x Tecma elektrisch (2019)
Verwarmingssysteem (Merk, model, type):	Kabola HR400 combi, Centrale verwarming
Airconditioning (Merk, model):	Cruisair in hutten + Panasonic in pilot house and salon (2019)
Kooktoestel:	Siemens EU631BEF1E (nieuwe ventilator 2021) + grill op flybridge (2018)
Combi oven/magnetron:	Siemens
Koelkast:	Siemens
Vriezer:	Siemens
Vaatwasser:	Miele
Wasmachine/Droger:	Whirlpool (2021)

Machinerie

Hoofdmotoren bediening (Merk en type):	Twin Disc, electronisch
Bakboord motor (Merk, type, pk, keerkoppeling):	Cummins, QSL, 330 hp
Motoruren bakboord motor:	Ca. 3700
Noodmotor (Merk, type, pk, keerkoppeling):	Yanmar 56 hp
Motoruren noodmotor:	Ca. 60
Stuursysteem:	Hydraulisch
Aandrijving (Schroefas, IPS, Jet):	Schroefas
Schroefassmering:	Water
Schroef (Aantal bladen, materiaal):	4
Generator (Merk, type, Kw):	Kohler 9 kW
Generatoruren:	Ca. 1100
Stabilisatoren:	NAIAD
Boegschroef (Merk, type, elec/hyd):	Sidepower 14hp elektrisch
Hekschroef (Merk, type, elec/hyd):	Sidepower 14hp elektrisch
Waterdrukpomp (Merk, model):	zoet + zout water drukkomp (2018)
Heetwatersysteem :	Kabola hr400 Combi
Fuel polishing systeem:	ESI 1000 Re
Olie vervang systeem:	REVERSO 12 V

Elektrisch systeem

DC systeem (V) AC systeem (V):	24V / 220V
Acculader (V/W/Amp):	Mastervolt 100 amp + Mastervolt 75 amp
Omvormer (V/W/Amp):	Mastervolt combi Ultra 24/3500-100
Huisaccu's (Aantal accu's, type, totaal Amp, jaar):	8 x Varta 190 ah (2022)
Startaccu's (Aantal accu's, type, totaal Amp, jaar):	2 x motor Exide EE1853 (2022), 2 x generator (2022)

Boegschroefaccu (Aantal accu's, type, totaal Amp, jaar):	Zenith AGM 12V 180 Ah/ 220 Ah
Hekschroefaccu (Aantal accu's, type, totaal Amp, jaar):	AGM 2019

Veiligheidssysteem

Reddingsvlot:	Viking 6UKL Rescue 2021 (volgende service 10/2023)
Elektrische bilgepomp:	5 x
Manuele bilge pomp:	Gusher
Radarreflector:	Aanwezig
Blussysteem machinekamer:	FIREBOY MA2-650-FM200
Hoogwateralarm:	Aanwezig
EPIRB:	2
Zoeklicht:	ACR
Hoorn:	Kahlenberg luchthoorn

Navigatie systeem

Kompas:	Ritchie
Gps plotter:	Garmin 2021 (2 x 18")
Radarscherm:	Garmin
Radar:	Garmin
Autopiloot:	Garmin
Roeraanwijzer:	VDO
Log:	Garmin
Dieptemeter:	Garmin
Windmeter:	Garmin

Marifoon:	1 x Icom M424GE and 1 x Tron TR30 handheld.
AIS:	1 x AIS Comrod AV60B18 (2021)

Uitrusting

Bijboot:	AB Rib 9,5 AL 2020 met 20pk Mercury 2020
Bijbootkraan:	STEELHEAD ES 1000
Gangway:	Opacmare (2019)
Anker:	1 x Mantis 2 = 75 kg met 50m van 13mm ketting. (in de BB anker box is nog een 50m van 13mm ketting)
Ankerlier:	MUIR HR2500 Electrisch (2022 overhauled)
Dekwas:	1













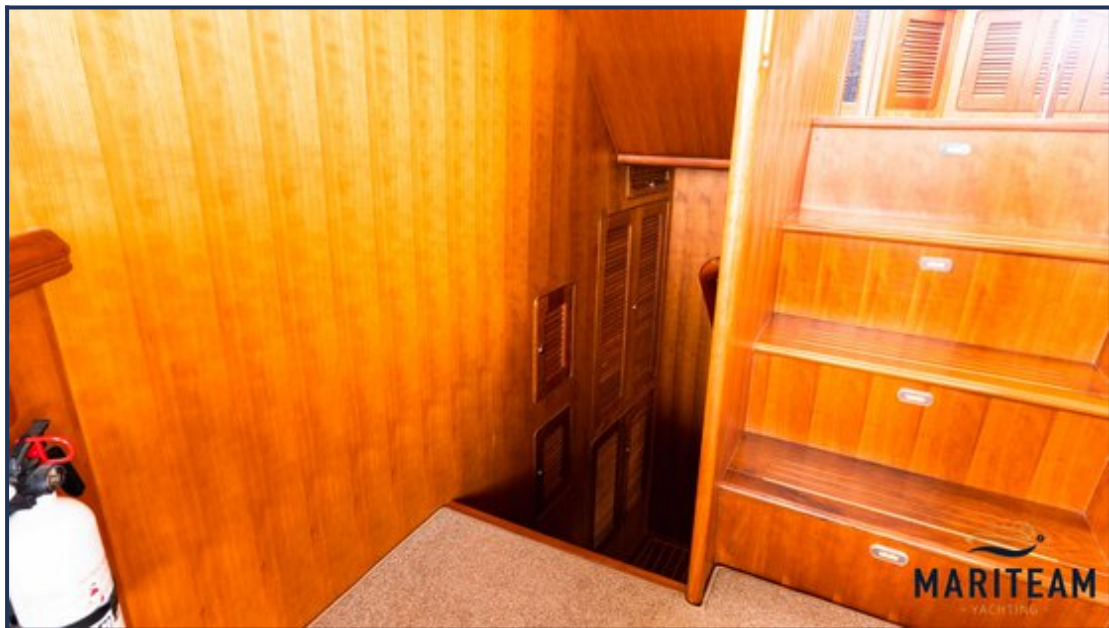


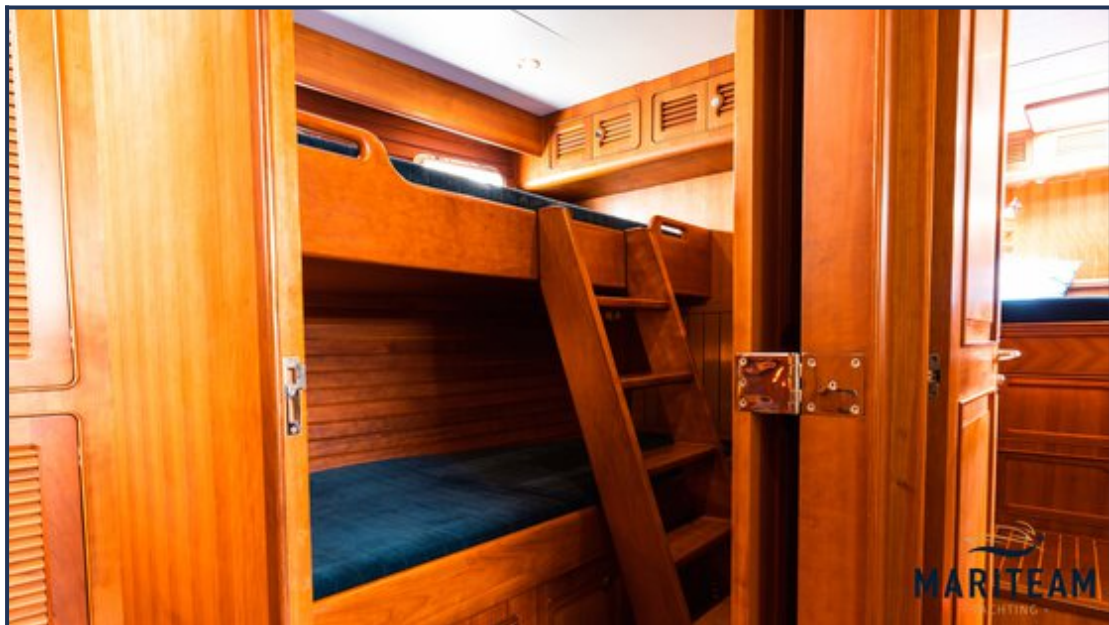




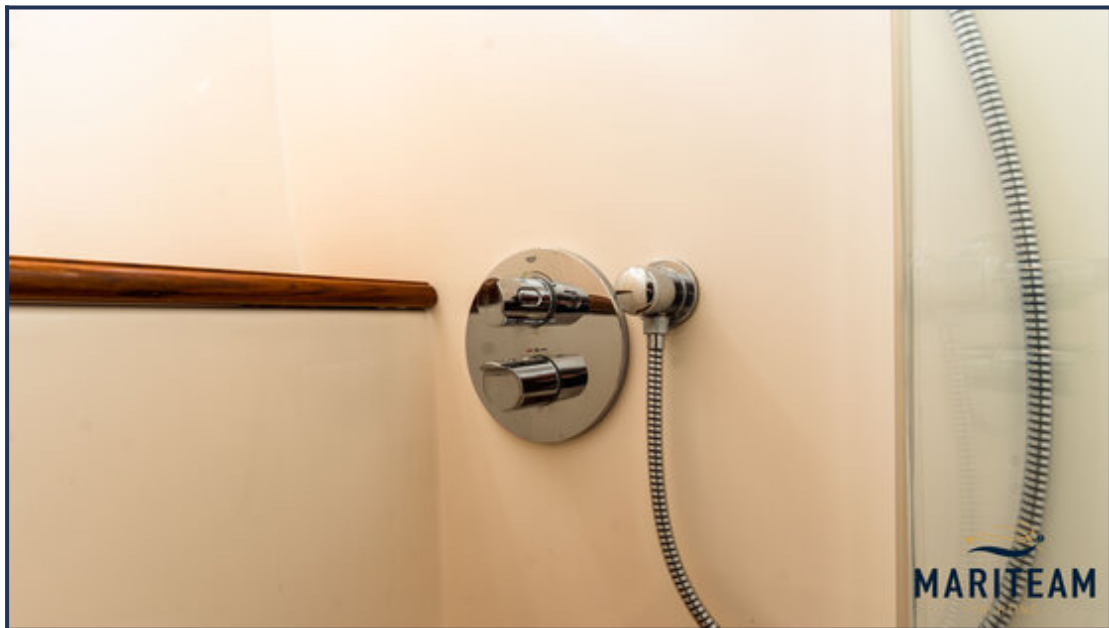


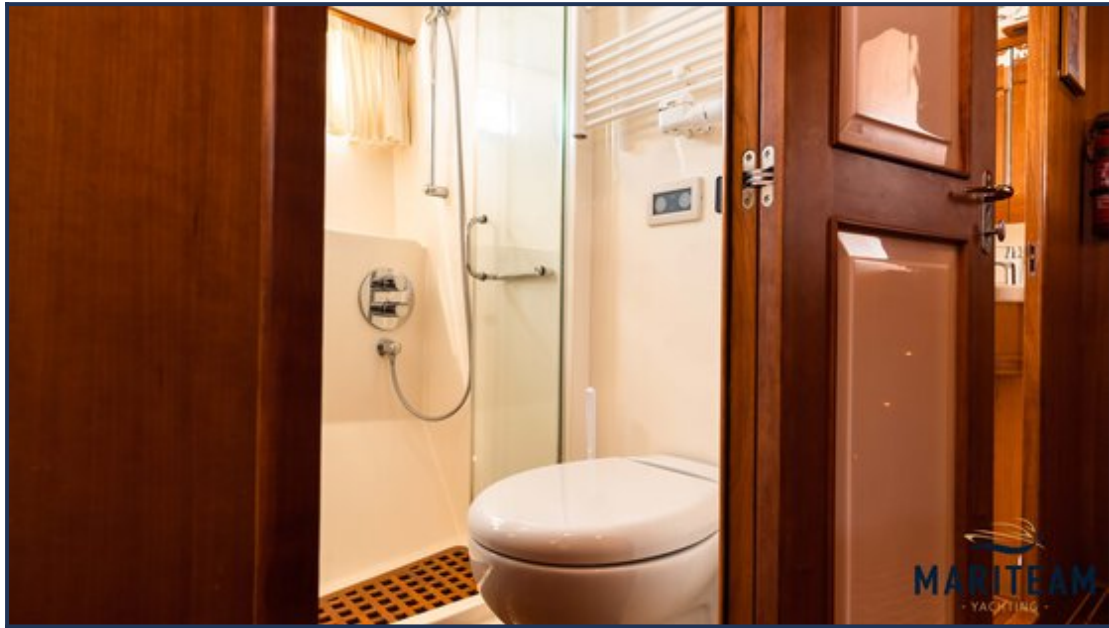


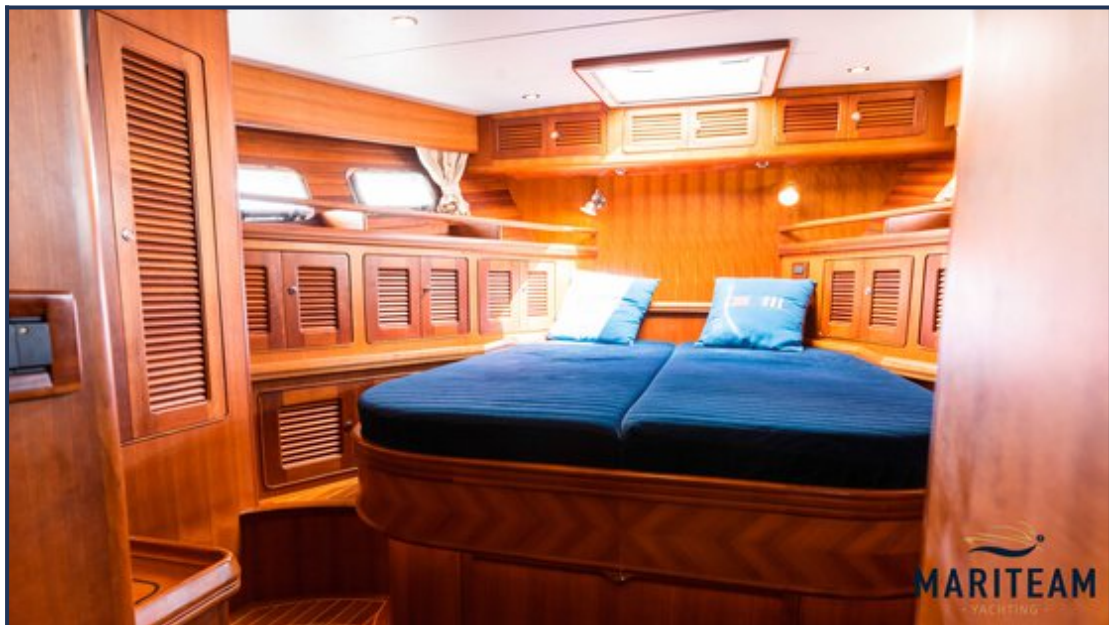




































Hoewel er uiterste zorg besteed is aan de correctheid, volledigheid en actualiteit van onze informatie kunnen hieraan geen rechten worden ontleend.