



# MARITEAM

- YACHTING -



## Grand Banks 42 Classic 'Lone'

LOA (m):	13.17 m
Breite (m):	4.29 m
Tiefgang (m):	1.27 m
Maschinen:	2x 300Ps Caterpillar
Kabinen:	2
Liegeplatz:	Noord Duitsland
Preis:	€ (nicht gesetzt)

Mit 1560 Baunummern ist die Grand Banks 42 das meistgebaute Modell und damit eines der erfolgreichsten Grand Banks-Designs. Der 42 classic ist daher unter Enthusiasten als das Originalmodell der Grand Banks bekannt. Der Vorteil des klassischen Modells ist, dass sowohl die vordere als auch die hintere Kabine geräumig genug für ein eigenes Bad mit WC und Dusche sind und da sich die Kabinen vorne und hinten im Schiff befinden, ist auch ein Stück Privatsphäre geboten.

In der Küche des 'Lone' befindet sich ein Induktionskochfeld mit einer Kombi-Mikrowelle darunter. Es gibt auch einen Isotherm-Kühlschrank in der Küche, um die Getränke und Speisen kühl zu

**MARITEAM YACHTING**

De Draei 29, 8621 CZ Heeg 📍 The Netherlands 📞 Phone +31 (0) 582 889254

[info@mariteamyachting.nl](mailto:info@mariteamyachting.nl) 🌐 [www.mariteamyachting.nl](http://www.mariteamyachting.nl)



# MARITEAM

- YACHTING -

halten.

Die Achterkabine ist mit einem Doppelbett auf der Backbordseite ausgestattet und verfügt über ein zusätzliches Einzelbett an Steuerbord. Der geräumige und gemütliche Salon verfügt über ein Ecksofa mit einem gegenüberliegenden Doppelssofa für zusätzliche Sitzgelegenheiten. Auf der Flybridge befinden sich die bekannten Sofas, die mit neuen Kissen ausgestattet sind. Das Äußere der "Lone" wurde ebenfalls kürzlich poliert und die Lackierung wird in der kommenden Zeit fertiggestellt.

Mit den beiden Caterpillar-Motoren mit 300 PS, die Ende 2021 eine große Servicewende hatten, kann der "Lone" eine Höchstgeschwindigkeit von 16 Knoten erreichen. Zudem wurden die Tanks Ende 2021 professionell gereinigt und damit hinterlässt der 'Lone' auch im Motorraum einen ordentlichen Eindruck.

"Lone" ein frisches, gepflegtes Grand Banks!

## MARITEAM YACHTING

De Draei 29, 8621 CZ Heeg 📍 The Netherlands 📞 Phone +31 (0) 582 889254

[info@mariteamyachting.nl](mailto:info@mariteamyachting.nl) 🌐 [www.mariteamyachting.nl](http://www.mariteamyachting.nl)

## Hauptspezifikationen

Model:	42 Classic
LOA (m):	13.17 m
Breite (m):	4.29 m
Tiefgang (m):	1.27 m
Jahr:	1993
Rumpf Material:	GKF
Kabinen:	2
Schlafplätze:	5
Zahl Hauptmotor(en):	2
Leistung der Hauptmotor(en) (Ps):	300
Marke der Hauptmotor(en):	Caterpillar
Preis:	€ (nicht gesetzt)
MwSt. Status:	EU Betaald
HIN nummer:	GNDD1273B393

## Allgemein

Name :	Lone
Marschgeschwindigkeit (Kn):	14 upper cruising / 9 lower cruising
Höchstgeschwindigkeit (Kn):	16
Durchfahrtshöhe (m):	4.34
Treibstofftank (Liter und material):	2 x 1135L, Stahl
Trinkwassertank (Liter und material):	1200L
Fäkaelien Tank (Liter und Material):	120L
Rumpfmateral:	GFK
Deck material:	GFK
Deck Finish:	Teak

## Akkommodation

Kabinen:	2
Doppelbett:	1
Einzelbett:	2
Dusche:	2
Toiletten:	2 x electrisch
Heizsystem (Marke, modell, type):	Airtronic
Kocher:	KKT Kolbe 4, Inductie
Combi ofen/mikrowelle:	Siemens Microwelle Plus
Kühlschrank:	Isotherm
Gefrierschrank:	Gefrierschrank

## Maschinen

Motorsteuerungen (Marke und type):	Morse
Backbord motor (Marke, type, ps, getriebe):	Caterpillar 3116, 300 hp
Motorstunden Backbordmotor:	+/- 2600
Steuerbord motor (Marke, type, ps, getriebe):	Caterpillar 3116, 300 hp
Motorstunden Steuerbordmotor:	+/- 2600
Steuersystem:	Hydraulisch
Antrieb (Welle, IPS, Jet):	Propellerwelle
Propellerwelle schmieren:	Wassergeschmiert
Schraube (Anzahl der Klängen, material):	4
Generator (Marke, type, Kw):	Onan 16.0FW
Generator stunden:	565
Bugschraube (Marke, type, elec/hyd):	Vetus

Warmwassersystem:	Isotherm
Trimmsystem:	Bennet

## Elektrisches System

DC system (V) AC system (V):	12V / 220V
Ladegerät (V/W/Amp):	Mastervolt Chargemaster 12/35-3
Wechselrichter (V/W/Amp):	1200W
Hausbatterie (Anzahl Batterien, type, insgesamt Amp, jahr):	Starline 210Ah, 1200A (2019)
Startbatterie (Anzahl Batterien, type, insgesamt Amp, jahr):	2 x 180 ah

## Sicherheitssystem

Rettungsinsel:	Seatec 4 personen
Elektrische Bilgenpumpe :	2 x
Manuelle bilge pump:	1 x
Signalhorn:	Aanwezig

## Navigationssystem

Kompass:	Ja
Gps plotter:	Ja
Radar:	Simrad
Autopilot:	Simrad
Zieger rühren:	Simrad IS20
Log:	Autohelm speed

Tiefenmesser:	Autohelm depth
UKW:	Sailor 6215

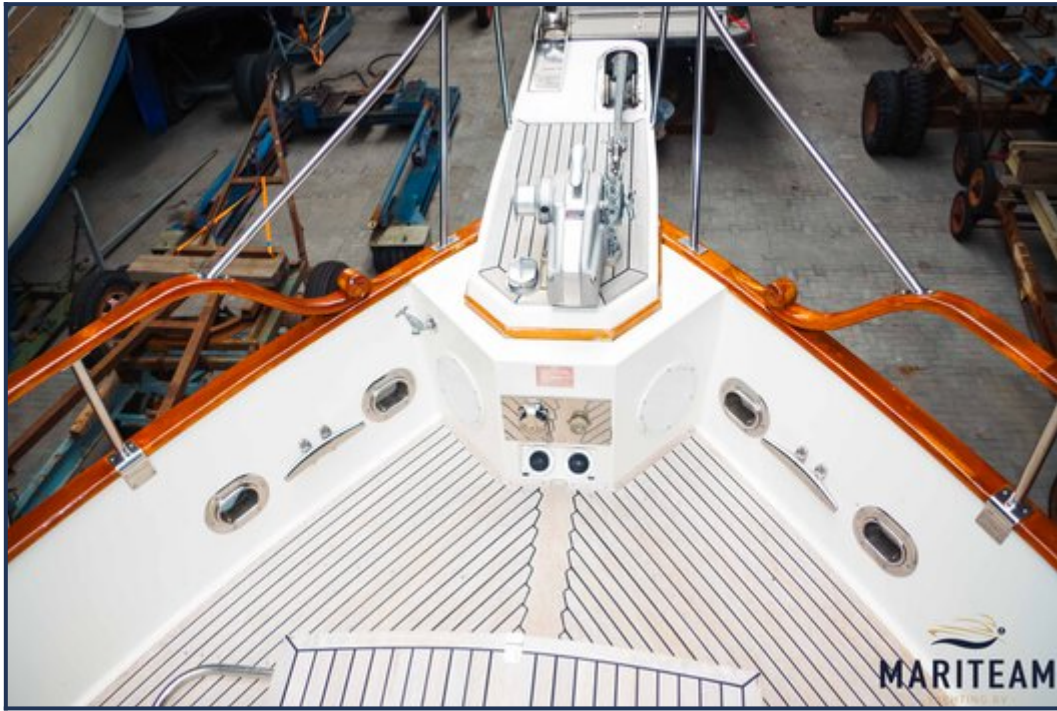
## Ausrüstung

Tender:	-
Tender kran:	Mast mit Ausleger
Anker:	Ja
Ankerwinde:	Lofrans Tigres 1000W
Deckswaschung:	1 x





















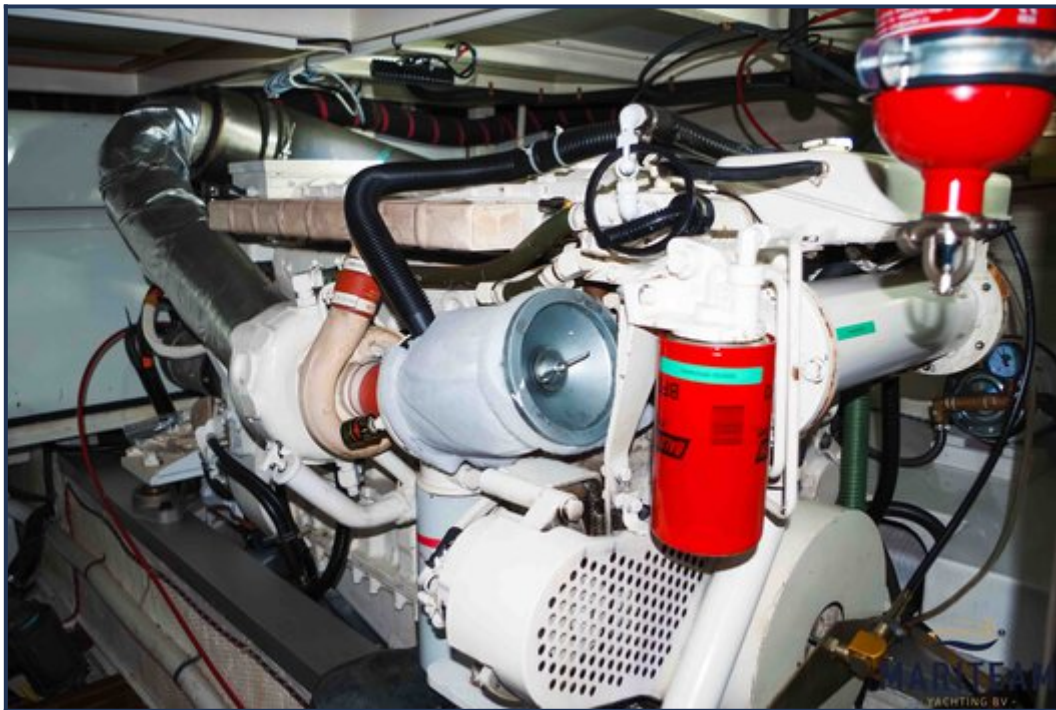


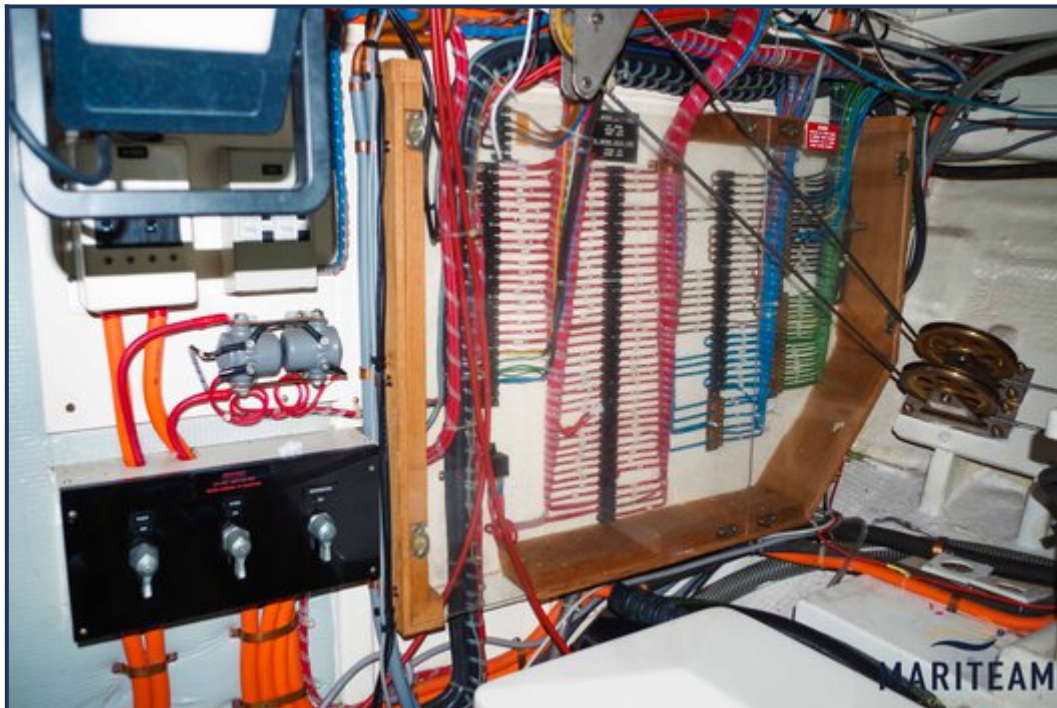


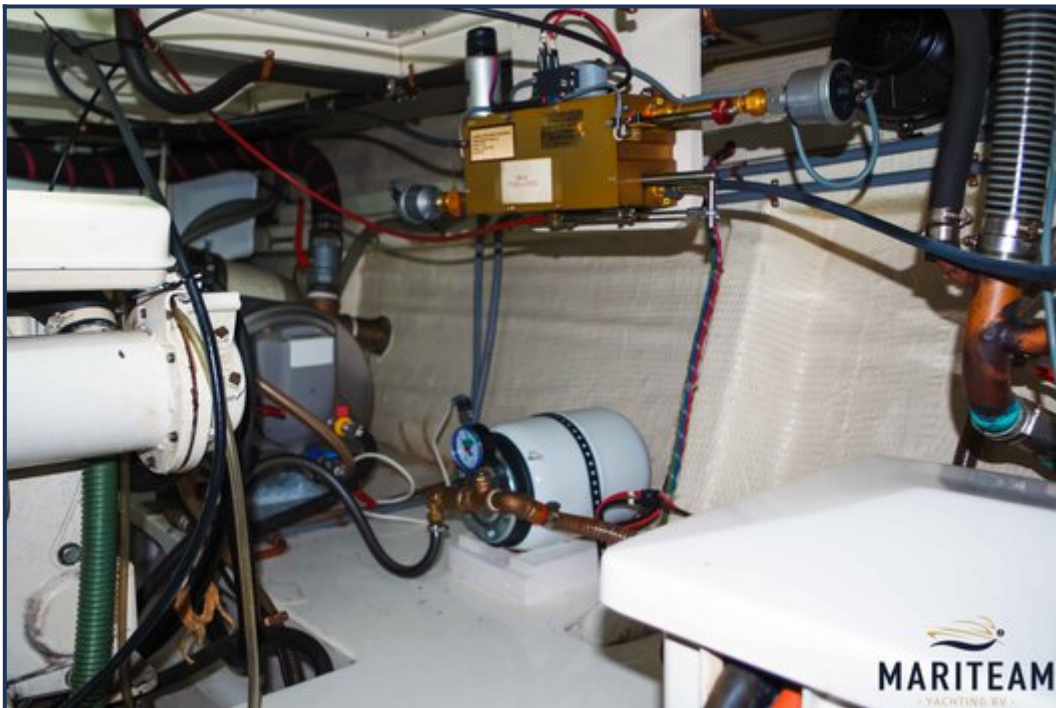


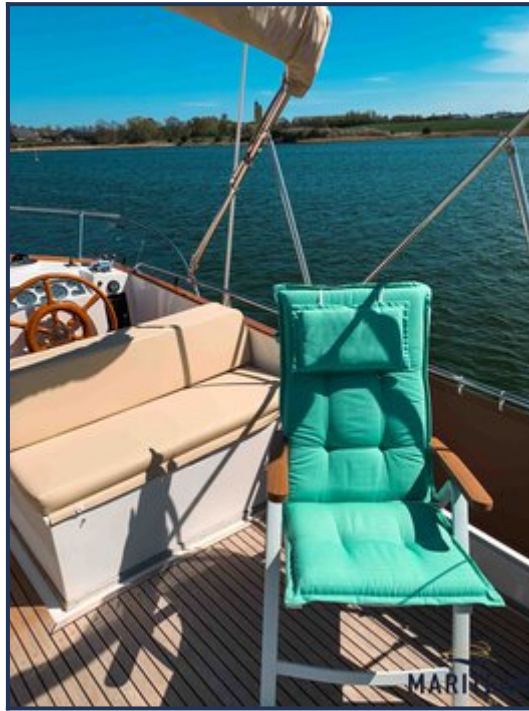












*Obwohl wir uns der Richtigkeit, Vollständigkeit und Aktualität unserer Informationen größte Sorgfalt widmen, können aus den Informationen keine Rechtsansprüche abgeleitet werden.*