



MARITEAM

- YACHTING -



MARITEAM
- YACHTING BV -

Grand Banks 42 Classic 'Lone'

LOA (m):	13.17 m
Breedte (m):	4.29 m
Diepgang (m):	1.27 m
Motoren:	2x 300pk Caterpillar
Hutten:	2
Ligplaats:	Noord Duitsland
Prijs:	€ (niet ingesteld)

Met 1560 bouwnummers is de Grand Banks 42 het meest gebouwde model, en daarmee een van de succesvolste Grand Banks designs. De 42 classic staat bij liefhebbers dan ook bekend als het oermodel van Grand Banks. Het voordeel van het classic model is dat zowel de voor als de achterhut ruim genoeg zijn voor een ensuite badkamer met toilet en douche. Doordat de hutten voor en achter in het schip te vinden zijn, wordt er ook gezorgd voor een stukje privacy.

In de keuken van de 'Lone' ligt een inductie kookplaat met daaronder een combi-magnetron. Ook is de keuken voorzien van een Isotherm koelkast om de drankjes en het eten koel te houden.

MARITEAM YACHTING

De Draei 29, 8621 CZ Heeg 📍 The Netherlands 📞 Phone +31 (0) 582 889254
info@mariteamyachting.nl 🌐 www.mariteamyachting.nl



MARITEAM

- YACHTING -

De achterhut is voorzien van een tweepersoonsbed aan bakboord en heeft aan stuurboord nog een extra eenpersoonsbed. De ruime en gezellige salon heeft een hoekbank met daar tegenover nog een tweepersoonsbank voor extra zitplaats.

Boven op de flybridge staan de welbekende banken die voorzien zijn van nieuwe kussens. Ook het exterieur van de 'Lone' is onlangs gepoetst en de komende tijd worden de lakwerkzaamheden afgerond.

Met de twee Caterpillar 300 pk sterke motoren die eind 2021 een grote service beurt hebben gehad kan de 'Lone' een maximale snelheid behalen van 16 knopen. Daarnaast zijn eind 2021 de tanks professioneel gereinigd en daarmee laat de 'Lone' ook in het motorruim een nette indruk achter.

'Lone' een frisse, nette Grand Banks!

MARITEAM YACHTING

De Draei 29, 8621 CZ Heeg 📍 The Netherlands 📞 Phone +31 (0) 582 889254
info@mariteamyachting.nl 🌐 www.mariteamyachting.nl

Hoofd specificaties

Model:	42 Classic
LOA (m):	13.17 m
Breedte (m):	4.29 m
Diepgang (m):	1.27 m
Jaar:	1993
Romp materiaal:	Polyester
Hutten:	2
Slaapplaatsen:	5
Aantal hoofdmotor(en):	2
Vermogen hoofdmotor(en) (pk):	300
Merk hoofdmotor(en):	Caterpillar
Prijs:	€ (niet ingesteld)
BTW status:	EU Betaald
HIN nummer:	GNDD1273B393

Algemeen

Naam :	Lone
Kruissnelheid (Kn):	14 upper cruising / 9 lower cruising
Maximumsnelheid (Kn):	16
Doorvaarthoogte (m):	4.34
Brandstoftank (Liter en materiaal) :	2 x 1135L, Staal
Drinkwatertank (Liter en materiaal):	1200L
Zwartwatertank (Liter en materiaal):	120L
Romp materiaal:	Polyester
Dekmateriaal:	Polyester
Dekafwerking:	Teak

Accommodatie

Hutten:	2
Tweepersoonsbed:	1
Eenpersoonsbed:	2
Douches:	2
Toiletten:	2 x elektrisch
Verwarmingstelsysteem (Merk, model, type):	Airtronic
Kooktoestel:	KKT Kolbe 4, Inductie
Combi oven/magnetron:	Siemens Microwelle Plus
Koelkast:	Isotherm
Vriezer:	Vriesvak

Machinerie

Hoofdmotoren bediening (Merk en type):	Morse
Bakboord motor (Merk, type, pk, keerkoppeling):	Caterpillar 3116, 300 hp
Motoruren bakboord motor:	+/- 2600
Stuurboord motor (Merk, type, pk, keerkoppeling):	Caterpillar 3116, 300 hp
Motoruren stuurboord motor:	+/- 2600
Stuursysteem:	Hydraulisch
Aandrijving (Schroefas, IPS, Jet):	Schroefas
Schroefassmering:	Water gesmeerd
Schroef (Aantal bladen, materiaal):	4
Generator (Merk, type, Kw):	Onan 16.0W
Generatoruren:	565

Boegschroef (Merk, type, elec/hyd):	Vetus
Heetwatersysteem :	Isotherm
Trimsysteem:	Bennet

Elektrisch systeem

DC systeem (V) AC systeem (V):	12V / 220V
Acculader (V/W/Amp):	Mastervolt Chargemaster 12/35-3
Omvormer (V/W/Amp):	1200W
Huisaccu's (Aantal accu's, type, totaal Amp, jaar):	Starline 210Ah, 1200A (2019)
Startaccu's (Aantal accu's, type, totaal Amp, jaar):	2 x 180 ah

Veiligheidssysteem

Reddingsvlot:	Seatec 4 personen
Elektrische bilgepomp:	2 x
Manuele bilge pomp:	1 x
Hoorn:	Aanwezig

Navigatie systeem

Kompas:	Aanwezig
Gps plotter:	Aanwezig
Radar:	Simrad
Autopiloot:	Simrad
Roeraanwijzer:	Simrad IS20

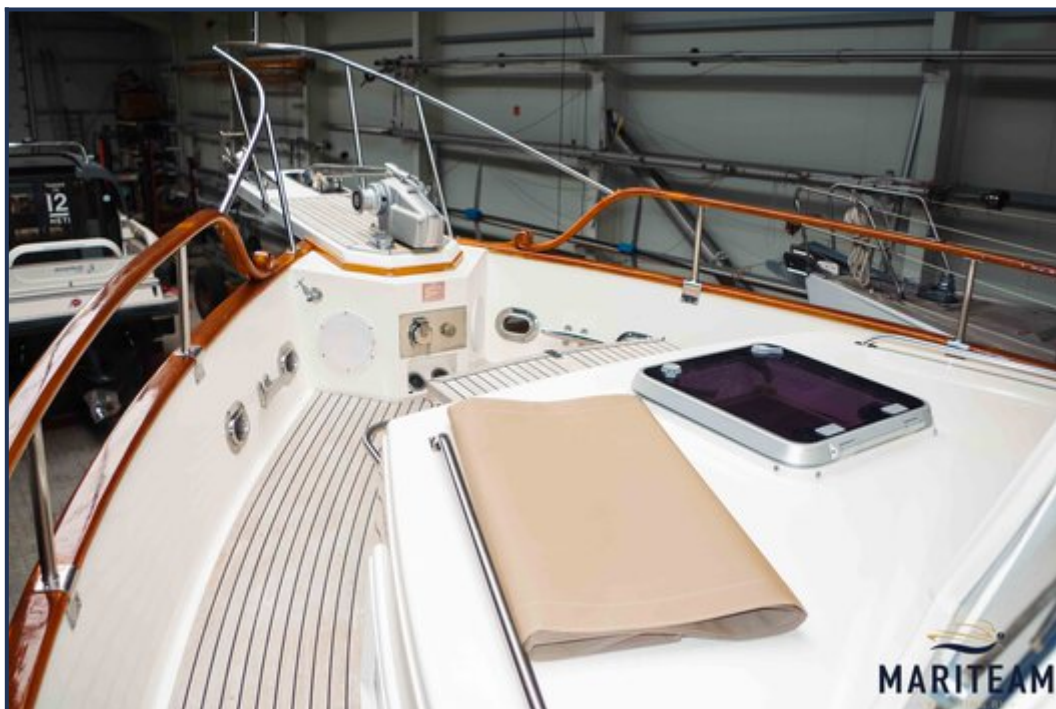
Log:	Autohelm speed
Dieptemeter:	Autohelm depth
Marifoon:	Sailor 6215

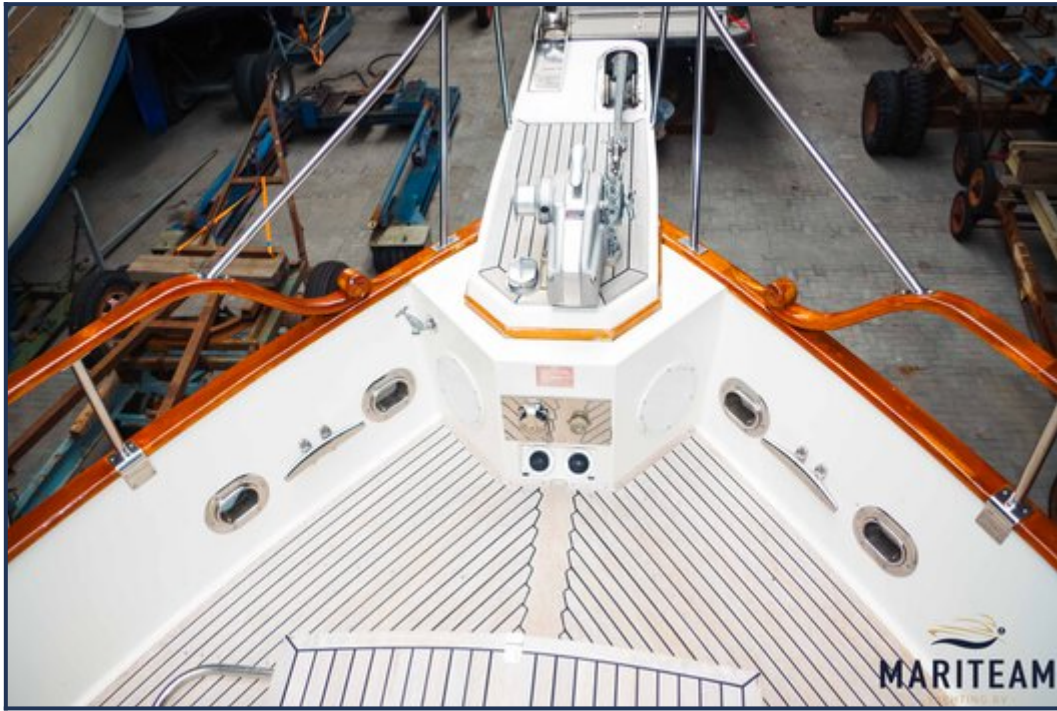
Uitrusting

Bijboot:	-
Bijbootkraan:	Mast met giek
Anker:	Aanwezig
Ankerlier:	Lofrans Tigres 1000W
Dekwas:	1 x





















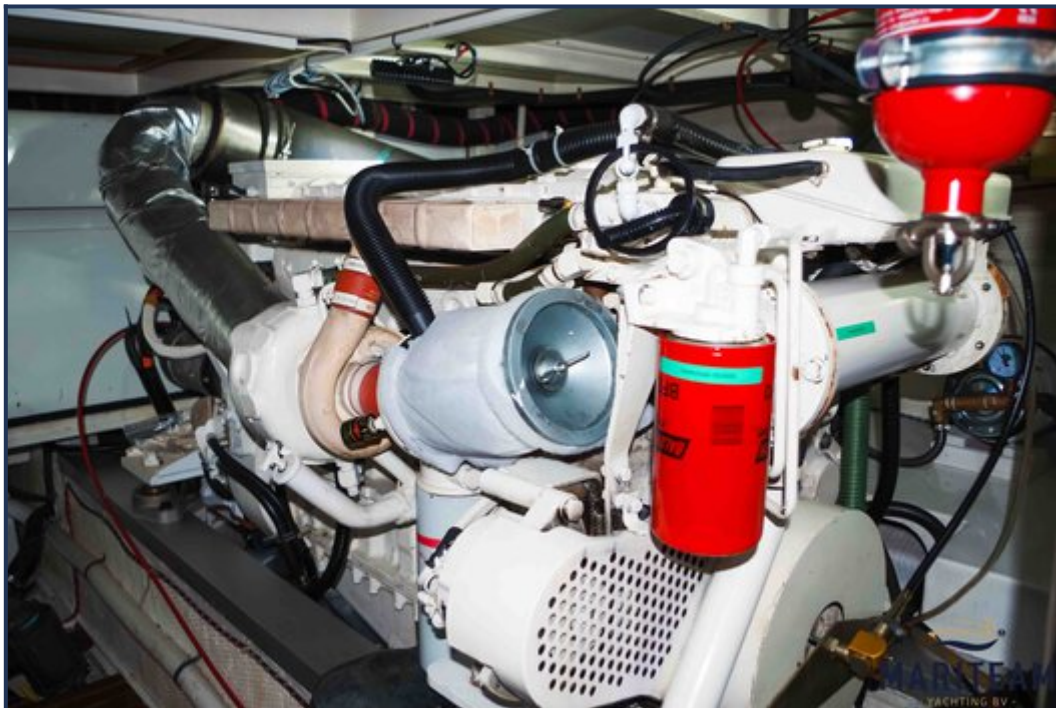


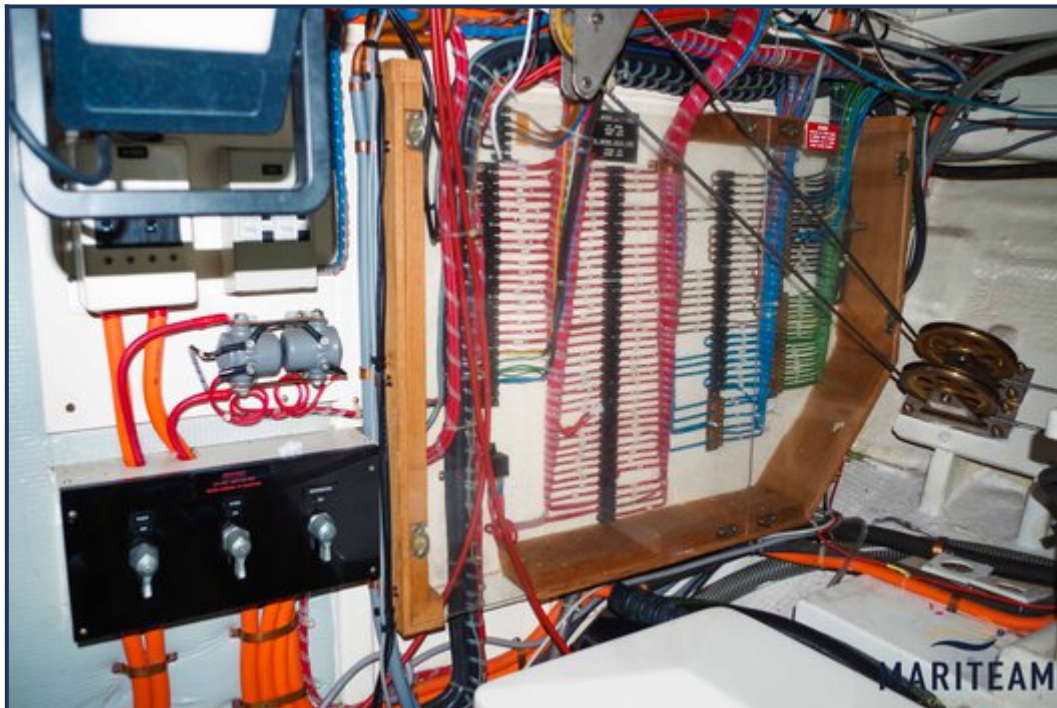


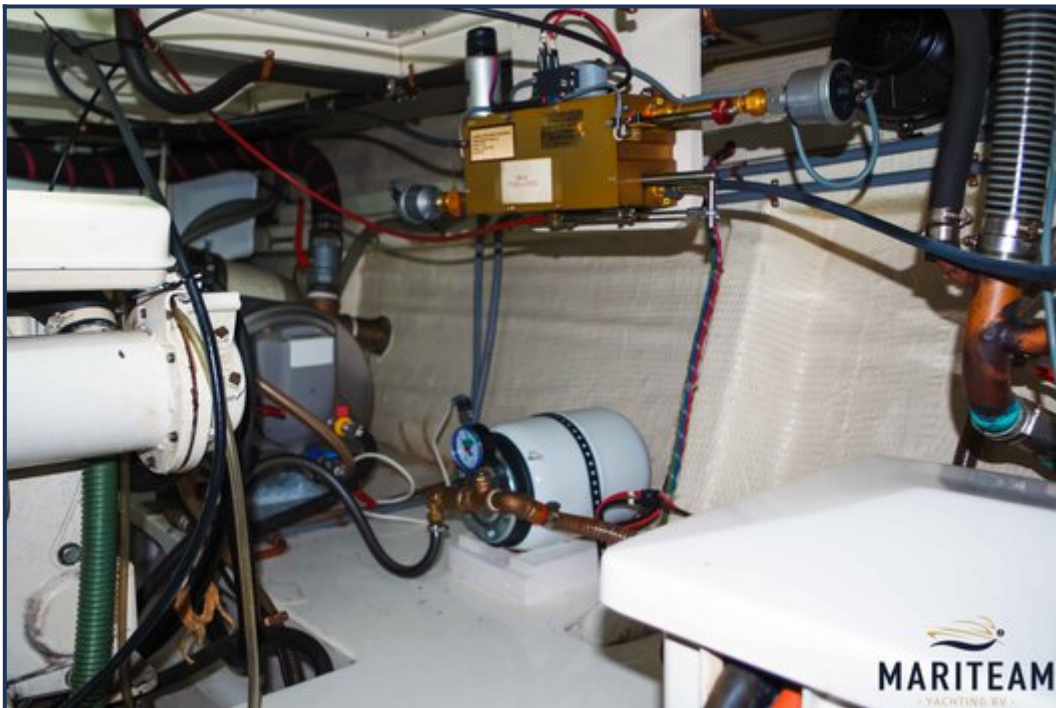


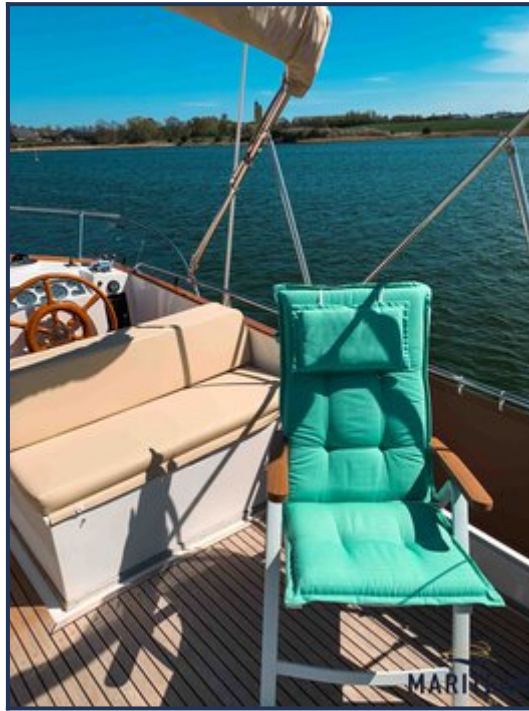












Hoewel er uiterste zorg besteed is aan de correctheid, volledigheid en actualiteit van onze informatie kunnen hieraan geen rechten worden ontleend.