



# MARITEAM

- YACHTING -



MARITEAM  
YACHTING

## Grand Banks 36 Classic Nabataea

LOA (m):	11.07 m
Breite (m):	3.71 m
Tiefgang (m):	1.19 m
Maschinen:	2 x 120Ps Ford
Kabinen:	2
Liegeplatz:	Servicebüro, Heeg
Preis:	€ (nicht gesetzt)

Mit mehr als 1200 Exemplaren ist der Grand Banks 36 eines der beliebtesten Modelle, die zu dieser Zeit gebaut wurden. Der langkielige Scheibenhubraum sorgt für Stabilität, die der Grand Banks 36 einen schweißtreibenden Ruf verlieh.

Im Laufe der Jahre wurden verschiedene Layouts angeboten. Zum Beispiel hat die Nabataea ein Zwei-Kabinen-Layout mit einer Kabine im hinteren Teil des Bootes, wo ein Doppel- und ein weiteres Ein-Personen-Bett zu finden sind. Der Vorteil eines klassischen Modells ist, dass beide Kabinen mit einer eigenen Toilette ausgestattet sind. Im Schiff gibt es zwei manuelle Toiletten und eine Dusche. Die Küche des Schiffes ist mit einem Drei-Flammen-Gasherd, einem

### MARITEAM YACHTING

De Draei 29, 8621 CZ Heeg 📍 The Netherlands 📞 Phone +31 (0) 582 889254

[info@mariteamyachting.nl](mailto:info@mariteamyachting.nl) 📧 [www.mariteamyachting.nl](http://www.mariteamyachting.nl)



# MARITEAM

- YACHTING -

Backofen und einem Coolmatic-Kühlschrank ausgestattet.

Der Nabataea wird von zwei mal 120 PS starken Ford Lehman Motoren angetrieben.

Nabataea, ein schönes original Grand Banks 36 Classic.

## MARITEAM YACHTING

De Draei 29, 8621 CZ Heeg 📍 The Netherlands 📞 Phone +31 (0) 582 889254  
[info@mariteamyachting.nl](mailto:info@mariteamyachting.nl) 🌐 [www.mariteamyachting.nl](http://www.mariteamyachting.nl)

## Hauptspezifikationen

Model:	36 Classic
LOA (m):	11.07 m
Breite (m):	3.71 m
Tiefgang (m):	1.19 m
Jahr:	1979
Rumpf Material:	GFK
Kabinen:	2
Schlafplätze:	5
Zahl Hauptmotor(en):	2
Leistung der Hauptmotor(en) (Ps):	120
Marke der Hauptmotor(en):	Ford
Preis:	€ (nicht gesetzt)
MwSt. Status:	EU bezahlt

## Allgemein

Name :	Nabataea
Marschgeschwindigkeit (Kn):	7
Treibstofftank (Liter und material):	1628L, Stahl
Trinkwassertank (Liter und material):	630L, Rostfreier Stahl
Fäkaelien Tank (Liter und Material):	-
Deck material:	GFK
Deck Finish:	Teak
Fenster Material:	enkel glas
Antifouling (Jahr):	2019

## Akkommodation

Doppelbett:	2
Einzelbett:	1
Dusche:	1 x
Toiletten:	1 x manuell
Heizsystem (Marke, modell, type):	aberspächer
Kocher:	Eno marine 3 pits gas
Ofen:	ENO
Kühlschrank:	Coomatic RD110B
Gefrierschrank:	1 x Gefrierschrank

## Maschinen

Backbord motor (Marke, type, ps, getriebe):	Ford Lehman 120hp, 2715E
Motorstunden Backbordmotor:	4029
Steuerbord motor (Marke, type, ps, getriebe):	Ford Lehman 120hp, 2715E
Motorstunden Steuerbordmotor:	4119
Steuersystem:	Mechanisch
Antrieb (Welle, IPS, Jet):	Propellerwelle
Propellerwelle schmieren:	Wassergeschmiert
Generator (Marke, type, Kw):	Panda Fischer
Generator stunden:	283

## Elektrisches System

DC system (V) AC system (V):	12V / 220 V
Ladegerät (V/W/Amp):	Mastervolt 12/25 - 3

Hausbatterie (Anzahl Batterien, type, insgesamt Amp, jahr):	Wilco 72511 12V 225Ah 1150A(EN)(2017)
Startbatterie (Anzahl Batterien, type, insgesamt Amp, jahr):	Bosch S5 013 830A (EN) 100Ah 12 V(2017)

## Sicherheitssystem

Elektrische Bilgenpumpe :	1 x
Manuelle bilge pump:	1 x
Feuerlöscher maschinenraum:	Flexcon

## Navigationssystem

Kompass:	VDO
Gps plotter:	Furuno
Radar bildschirm:	Raytheon SL70
Radar:	Raytheon
Log:	VDO
Tiefenmesser:	VDO
UKW:	Shipmate

## Ausrüstung

Anker:	1 x 20kg
Ankerwinde:	1 x



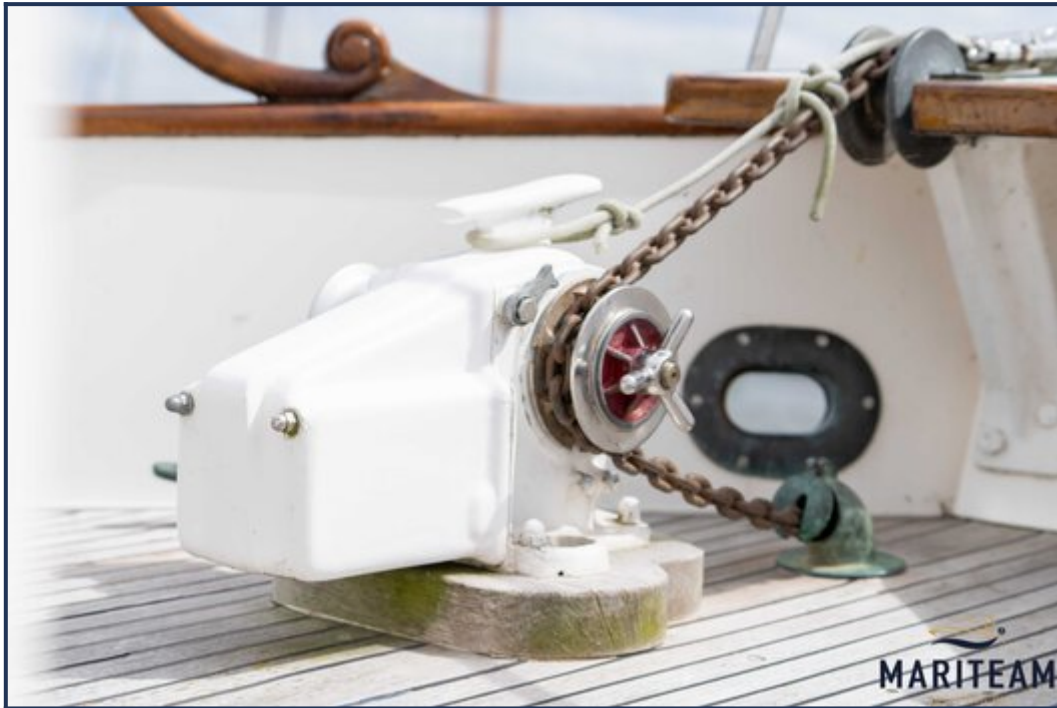




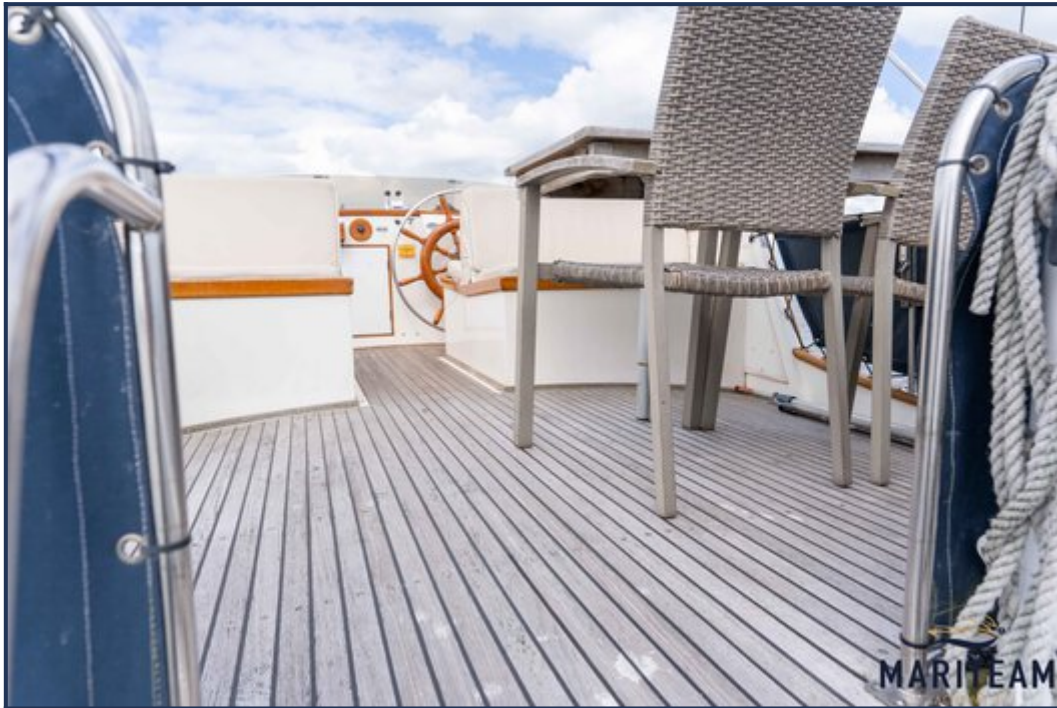
















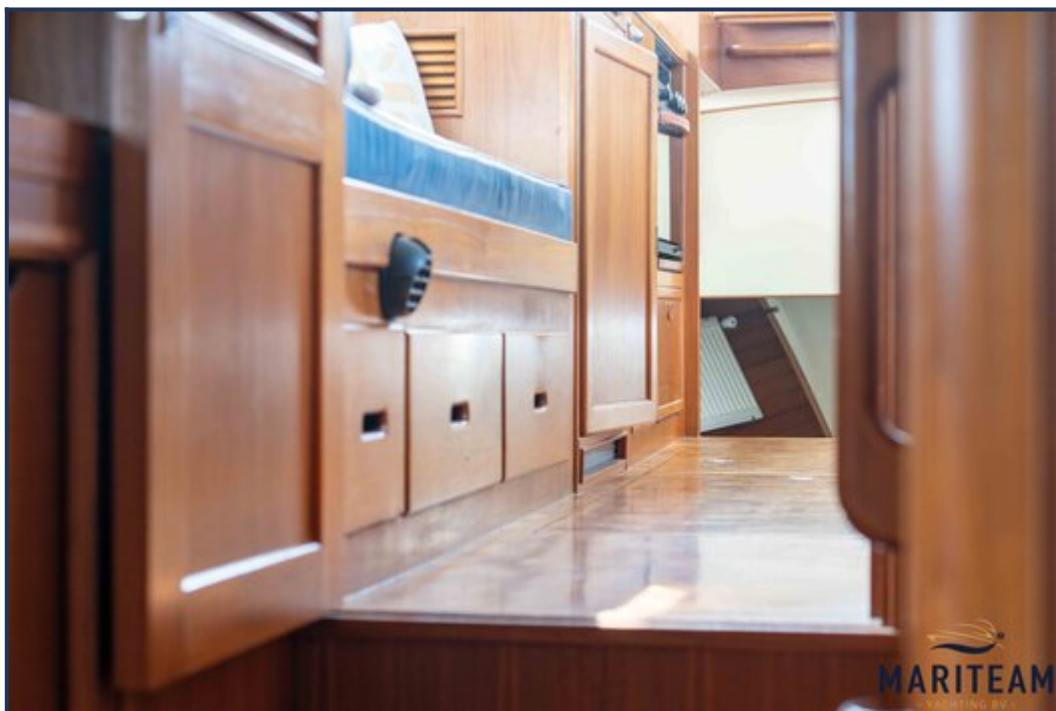








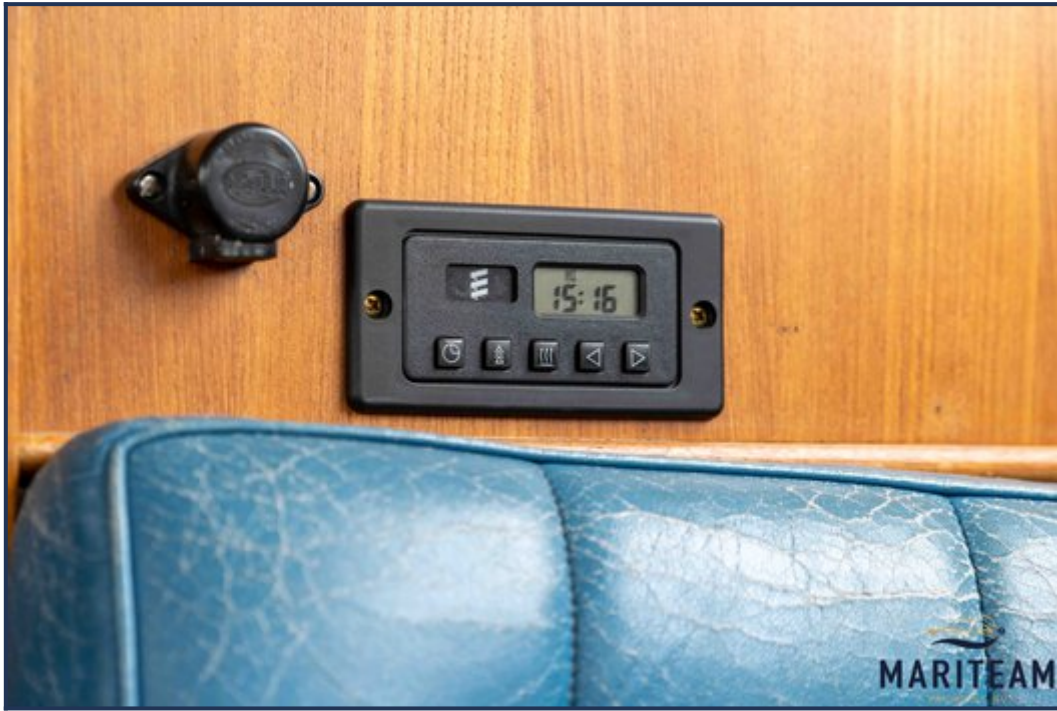








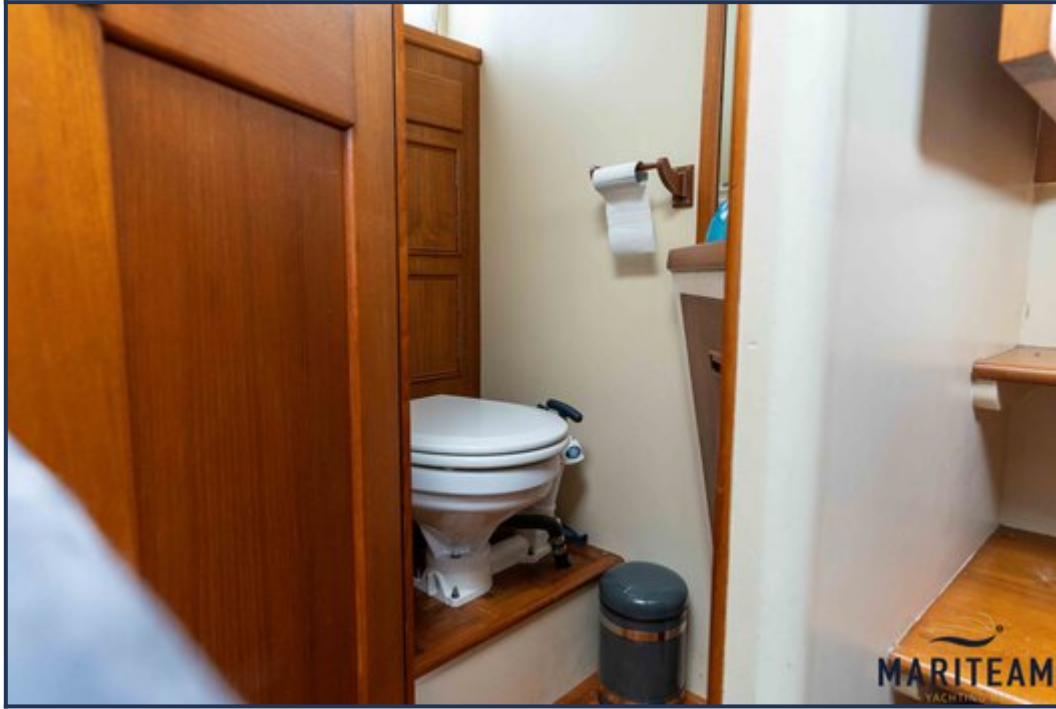


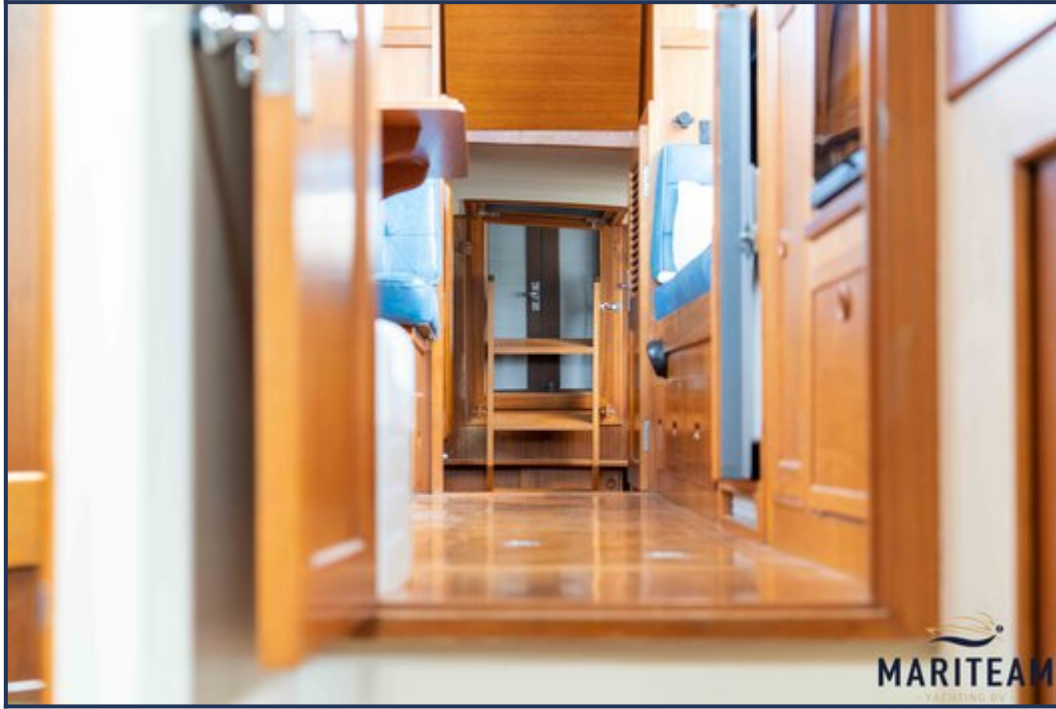


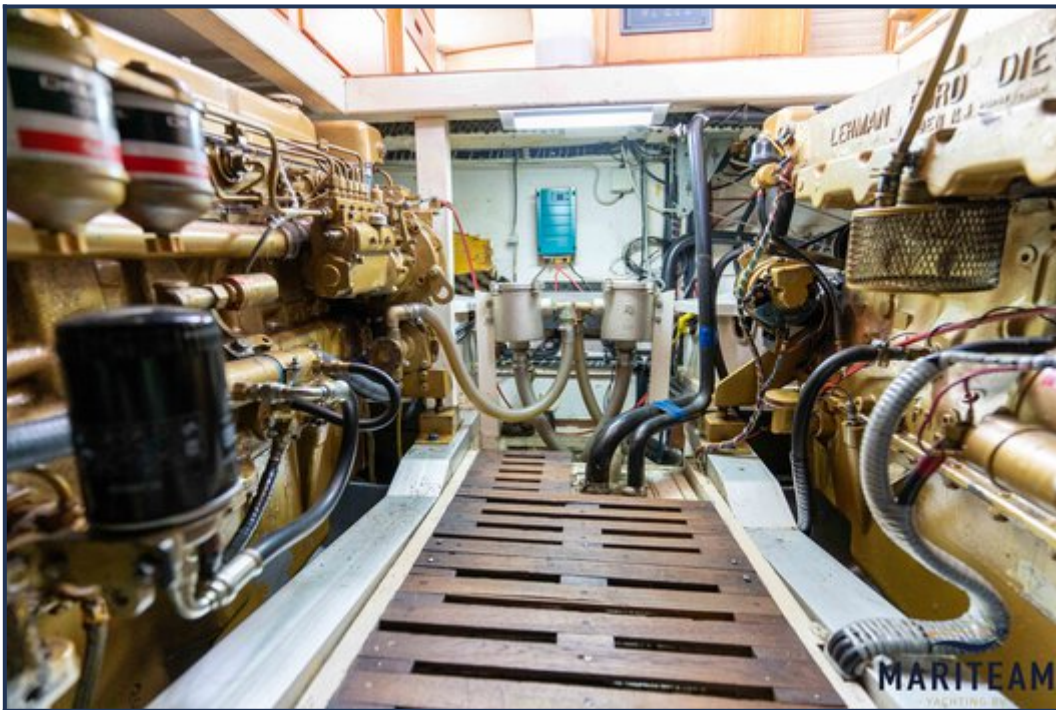
















*Obwohl wir uns der Richtigkeit, Vollständigkeit und Aktualität unserer Informationen größte Sorgfalt widmen, können aus den Informationen keine Rechtsansprüche abgeleitet werden.*