



MARITEAM

- YACHTING -



MARITEAM
- YACHTING -

Grand Banks 36 Europa 'Houdoe'

LOA (m):	11.28 m
Breite (m):	3.86 m
Tiefgang (m):	1.22 m
Maschinen:	2 xx 135Ps Ford Lehman
Kabinen:	2
Liegeplatz:	Servicebüro, Heeg
Preis:	€ (nicht gesetzt)

Die 36 Europa ist eines der gefragtesten Modelle der Grand Banks. Der Verdrängungsrumpf ist der gleiche wie bei der 36 Classic, aber die Flybridge der Europa erstreckt sich über das Achterdeck und schafft einen wunderbaren Platz zum Sitzen.

Houdoe hat das Standard-Zwei-Hütten-Layout mit einer Kombüse mit einem Elektroherd, einer Kombi-Mikrowelle und einem Kühlschrank. Der Salon verfügt über ein L-förmiges Sofa mit zwei gegenüberliegenden Stühlen. Vor dem Schiff befinden sich die beiden Schlafkabinen mit einem Badezimmer mit elektrischer Toilette und einer Duschkabine.

MARITEAM YACHTING

De Draei 29, 8621 CZ Heeg 📍 The Netherlands 📞 Phone +31 (0) 582 889254

info@mariteamyachting.nl 🌐 www.mariteamyachting.nl



MARITEAM

- YACHTING -

Motorisch hat Houdoe zwei Ford Lehman 135 PS Motoren und ein Bugstrahlruder. Im vergangenen Jahr wurde das Schiff mit einem neuen Radar ausgestattet.

Die Houdoe hat lange Reisen durch Europa unternommen, die die notwendigen Benutzerspuren hinterlassen haben. Sie ist daher auf der Suche nach einem neuen Besitzer, der bereit ist, die notwendigen Upgrade-Arbeiten durchzuführen, bevor sie ihre neuen Reiseabenteuer beginnt.

MARITEAM YACHTING

De Draei 29, 8621 CZ Heeg 📍 The Netherlands 📞 Phone +31 (0) 582 889254
info@mariteamyachting.nl 🌐 www.mariteamyachting.nl

Hauptspezifikationen

Model:	36 Europa
LOA (m):	11.28 m
Breite (m):	3.86 m
Tiefgang (m):	1.22 m
Jahr:	1990
Rumpf Material:	GFK
Kabinen:	2
Schlafplätze:	3
Zahl Hauptmotor(en):	2 x
Leistung der Hauptmotor(en) (Ps):	135
Marke der Hauptmotor(en):	Ford Lehman
Preis:	€ (nicht gesetzt)
MwSt. Status:	EU bezahlt

Allgemein

Marschgeschwindigkeit (Kn):	7
Höchstgeschwindigkeit (Kn):	-
Durchfahrtshöhe (m):	6.65
Gewicht (t):	13
Treibstofftank (Liter und material):	2 x 750L, Rostfreier Stahl
Trinkwassertank (Liter und material):	750L, Rostfreier Stahl
Rumpfmaterail:	GFK
Material Aufbauten:	GFK
Deck material:	GFK
Deck Finish:	Teak
Antifouling (Jahr):	2021

Akkommodation

Doppelbett:	1 x
Einzelbett:	2 x
Dusche:	1 x
Toiletten:	1 x elektrisch
Heizsystem (Marke, modell, type):	aberspächer
Kocher:	Princess, Elektrisch
Mikrowelle:	1 x combi, Delonghi
Kühlschrank:	1 x Grunert

Maschinen

Backbord motor (Marke, type, ps, getriebe):	Ford Lehman, 135 hp
Motorstunden Backbordmotor:	+/- 6000
Steuerbord motor (Marke, type, ps, getriebe):	Ford Lehman, 135 hp
Motorstunden Steuerbordmotor:	+/- 6000
Steuersystem:	Hydraulisch
Schraube (Anzahl der Klingen, material):	2 x 3 blatt
Generator (Marke, type, Kw):	Anon 6,5Kw
Generator stunden:	655
Bugschraube (Marke, type, elec/hyd):	Rheinstrom
Warmwassersystem:	Boiler

Elektrisches System

DC system (V) AC system (V):	12 V / 220V
Ladegerät (V/W/Amp):	Victron Multiplus 12V/1600W/70Amp
Wechselrichter (V/W/Amp):	Victron Multiplus 12V/1600W/70Amp
Hausbatterie (Anzahl Batterien, type, insgesamt Amp, jahr):	2 x (2018)
Startbatterie (Anzahl Batterien, type, insgesamt Amp, jahr):	2 x (2019)
Bugschraube batterie (Anzahl Batterien, type, insgesamt Amp, jahr):	1 x (2002)

Sicherheitssystem

Feuerlöscher maschinenraum:	Pulverlöscher
Signalhorn:	1 x

Navigationssystem

Radar:	Furuno (2021)
Autopilot:	Raymarine
Zieger rühren:	VDO
Windmesser:	Vetus
UKW:	Sailor

Ausrüstung

Gangway:	1 x abnehmbar
Anker:	1 x Bruce

Ankerwinde: Lofrans Tigres

Aussendusche: 1 x





























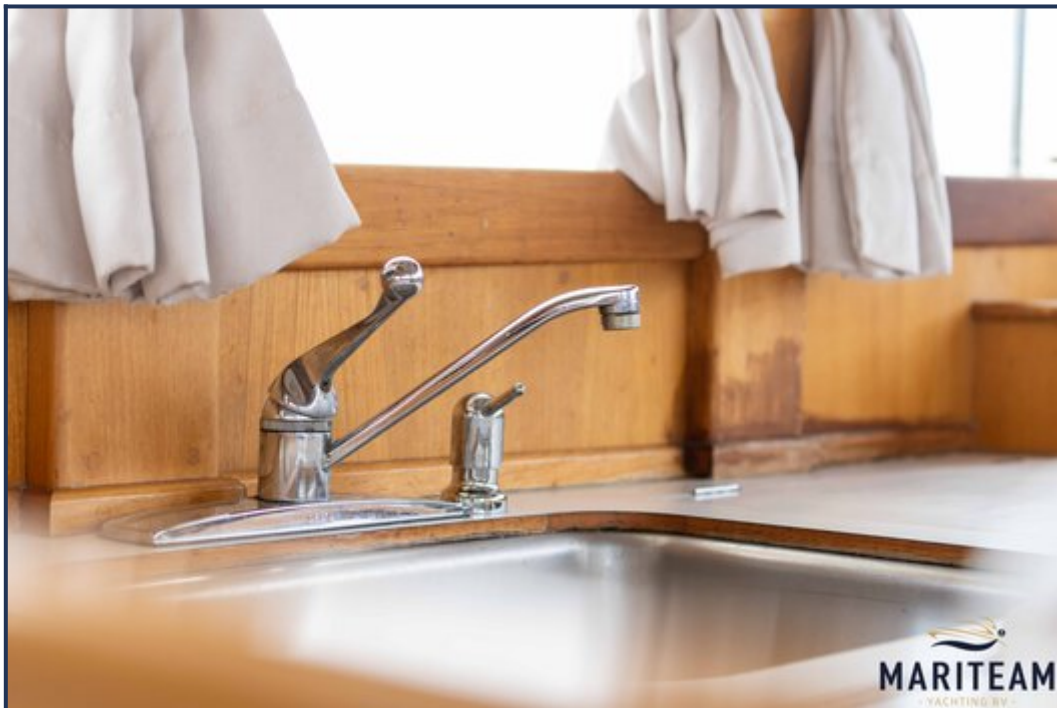
















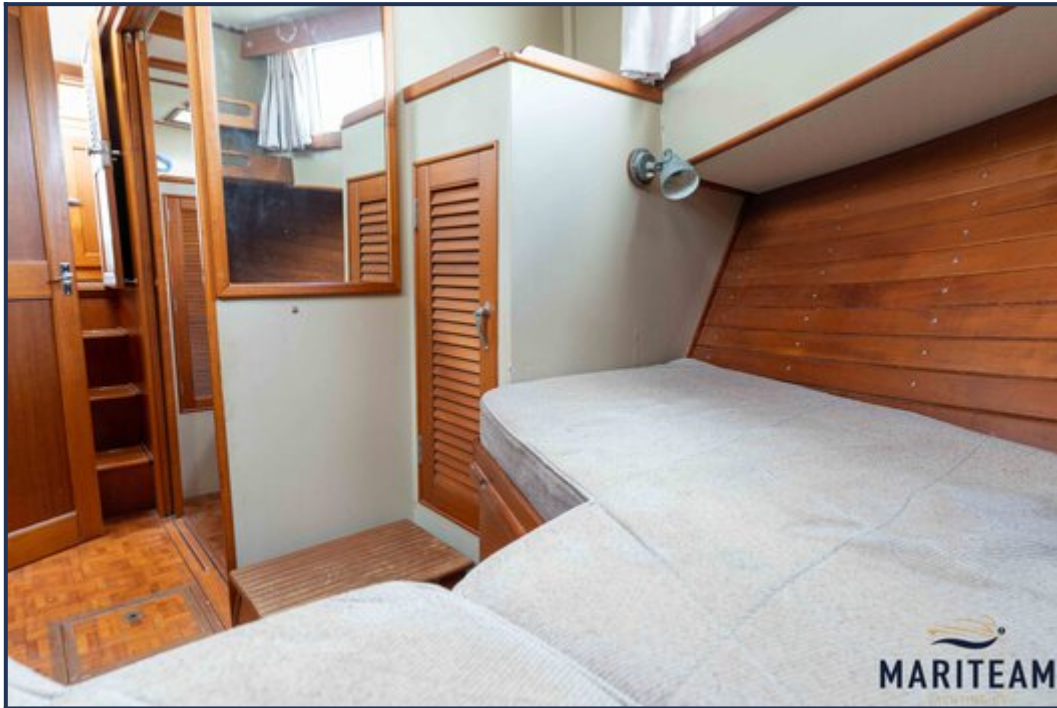




















Obwohl wir uns der Richtigkeit, Vollständigkeit und Aktualität unserer Informationen größte Sorgfalt widmen, können aus den Informationen keine Rechtsansprüche abgeleitet werden.