



# MARITEAM

- YACHTING -



MARITEAM  
YACHTING

## Grand Banks 36 Classic Nabataea

LOA (m):	11.07 m
Breedte (m):	3.71 m
Diepgang (m):	1.19 m
Motoren:	2 x 120pk Ford
Hutten:	2
Ligplaats:	Service kantoor, Heeg
Prijs:	€ (niet ingesteld)

Met meer dan 1200 exemplaren is de Grand Banks 36 één van de populairste modellen die er destijds gebouwd is. De displacement romp met lange kiel zorgen voor stabiliteit die de Grand Banks 36 een zweewaardige reputatie bezorgde.

In de loop der jaren werden er verschillende layouts aangeboden. Zo heeft de Nabataea een twee huts layout met achter in de boot een hut waar een tweepersoons en nog een éénpersoons bed te vinden is. Het voordeel van een classic model is dat beide hutten voorzien zijn van een eigen toilet. In het schip zijn twee handmatige toiletten en één douche te vinden. De keuken van het schip is voorzien van een driepits gasstel, oven en een Coolmatic koelkast.

### MARITEAM YACHTING

De Draei 29, 8621 CZ Heeg 📍 The Netherlands 📞 Phone +31 (0) 582 889254  
[info@mariteamyachting.nl](mailto:info@mariteamyachting.nl) 🌐 [www.mariteamyachting.nl](http://www.mariteamyachting.nl)



# MARITEAM

- YACHTING -

De Nabataea wordt aangedreven door twee keer 120 pk sterke Ford Lehman motoren.

Nabataea, een leuke originele Grand Banks 36 Classic.

## MARITEAM YACHTING

De Draei 29, 8621 CZ Heeg 📍 The Netherlands 📞 Phone +31 (0) 582 889254  
[info@mariteamyachting.nl](mailto:info@mariteamyachting.nl) 🌐 [www.mariteamyachting.nl](http://www.mariteamyachting.nl)

## Hoofd specificaties

Model:	36 Classic
LOA (m):	11.07 m
Breedte (m):	3.71 m
Diepgang (m):	1.19 m
Jaar:	1979
Romp materiaal:	Polyester
Hutten:	2
Slaapplaatsen:	5
Aantal hoofdmotor(en):	2
Vermogen hoofdmotor(en) (pk):	120
Merk hoofdmotor(en):	Ford
Prijs:	€ (niet ingesteld)
BTW status:	EU Betaald

## Algemeen

Naam :	Nabataea
Kruissnelheid (Kn):	7
Brandstoftank (Liter en materiaal) :	1628L, Staal
Drinkwatertank (Liter en materiaal):	630L, RVS
Dekmateriaal:	Polyester
Dekafwerking:	Teak
Beglazingmateriaal:	enkel glas
Antifouling (Jaar):	2019

## Accommodatie

Tweepersoonsbed:	2
Eenpersoonsbed:	1
Douches:	1 x
Toiletten:	1 x handmatig
Verwarmingssysteem (Merk, model, type):	aberspächer
Kooktoestel:	Eno marine 3 pits gas
Oven:	ENO
Koelkast:	Coomatic RD110B
Vriezer:	1 x vriesvak

## Machinerie

Bakboord motor (Merk, type, pk, keerkoppeling):	Ford Lehman 120hp, 2715E
Motoruren bakboord motor:	4029
Stuurboord motor (Merk, type, pk, keerkoppeling):	Ford Lehman 120hp, 2715E
Motoruren stuurboord motor:	4119
Stuursysteem:	Mechanisch
Aandrijving (Schroefas, IPS, Jet):	Schroefas
Schroefassmering:	Watergesmeerd
Generator (Merk, type, Kw):	Panda Fischer
Generatoruren:	283

## Elektrisch systeem

DC systeem (V) AC systeem (V):	12V / 220 V
--------------------------------	-------------

Acculader (V/W/Amp):	Mastervolt 12/25 - 3
Huisaccu's (Aantal accu's, type, totaal Amp, jaar):	Wilco 72511 12V 225Ah 1150A(EN)(2017)
Startaccu's (Aantal accu's, type, totaal Amp, jaar):	Bosch S5 013 830A (EN) 100Ah 12 V(2017)

## Veiligheidssysteem

Elektrische bilgepomp:	1 x
Manuele bilge pomp:	1 x
Blussysteem machinekamer:	Flexcon

## Navigatie systeem

Kompas:	VDO
Gps plotter:	Furuno
Radarscherm:	Raytheon SL70
Radar:	Raytheon
Log:	VDO
Dieptemeter:	VDO
Marifoon:	Shipmate

## Uitrusting

Anker:	1 x 20kg
Ankerlier:	1 x



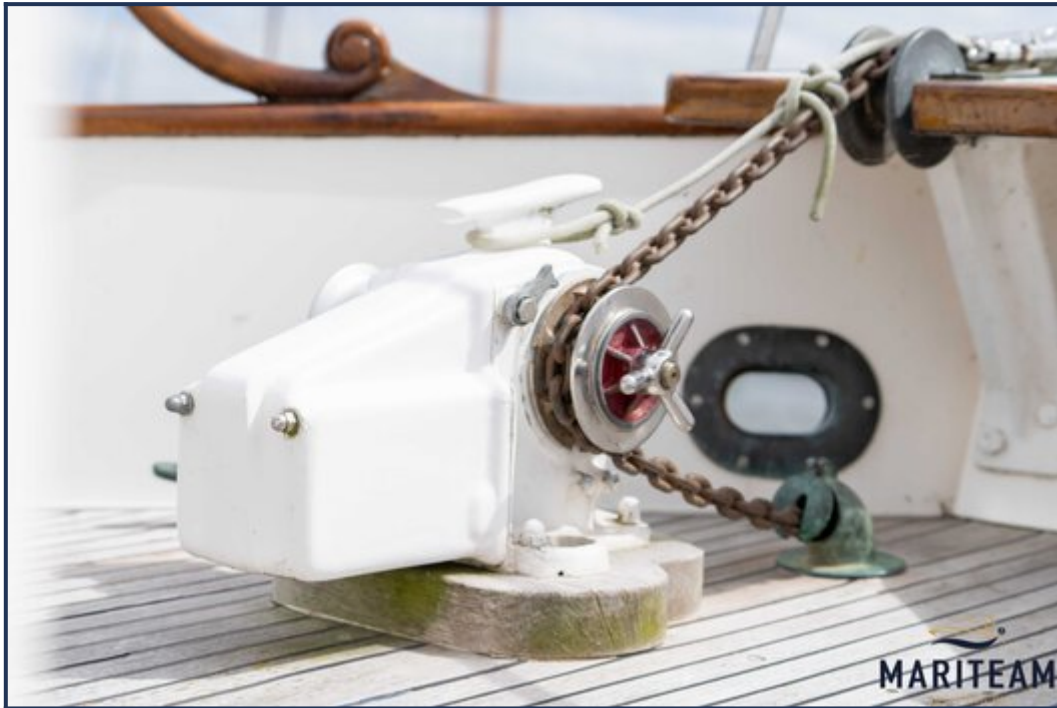




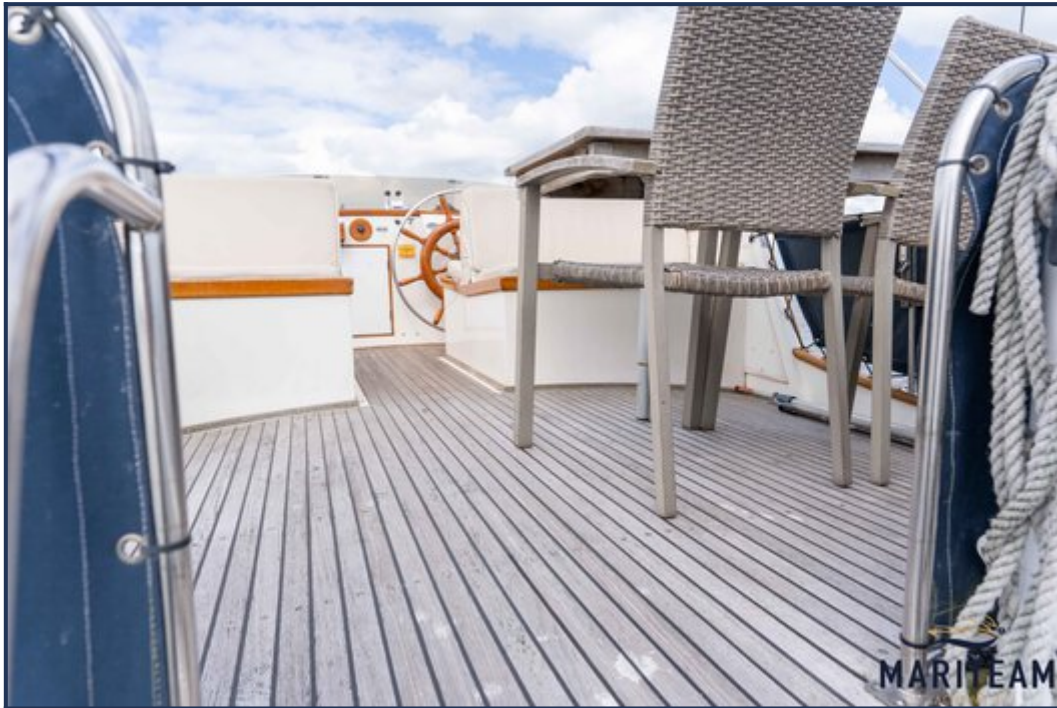
















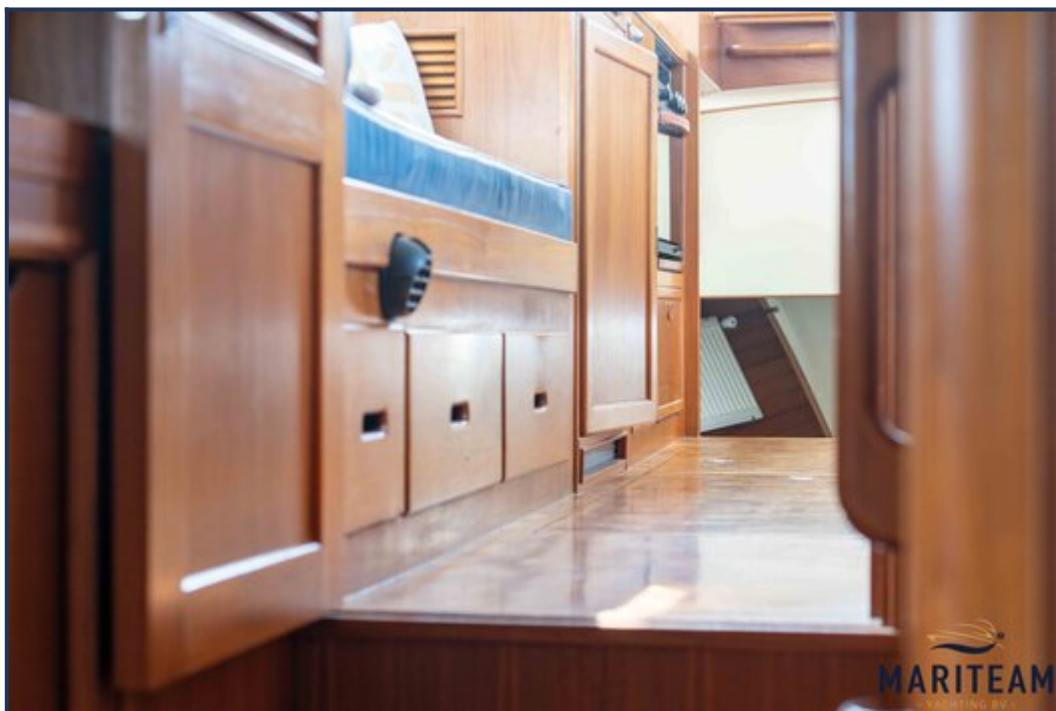








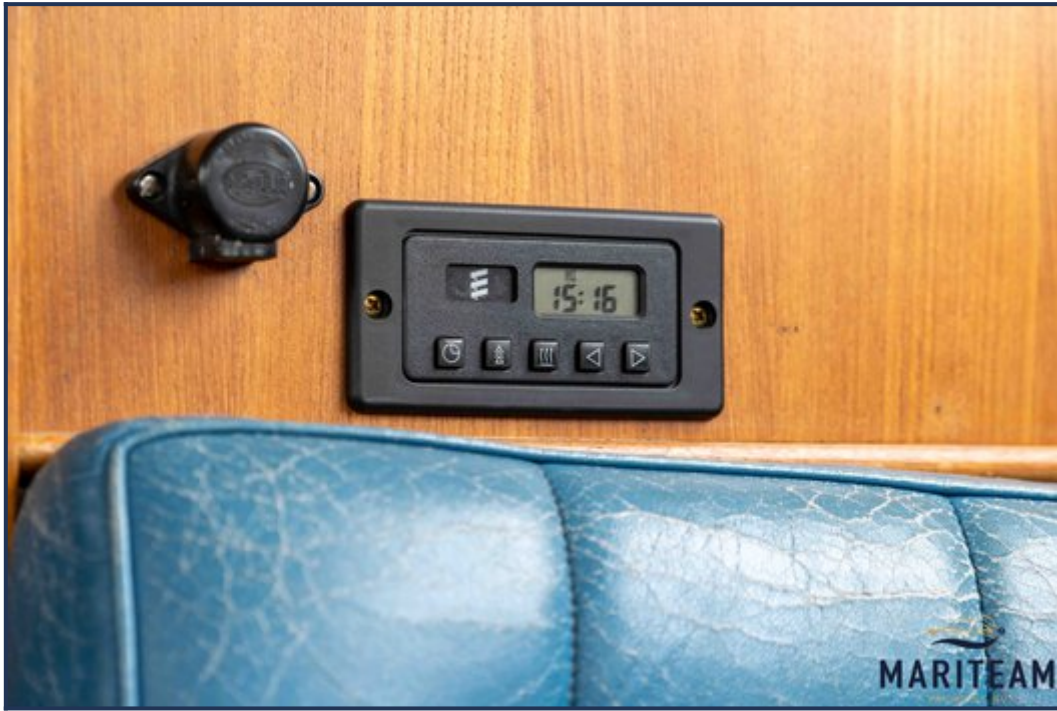








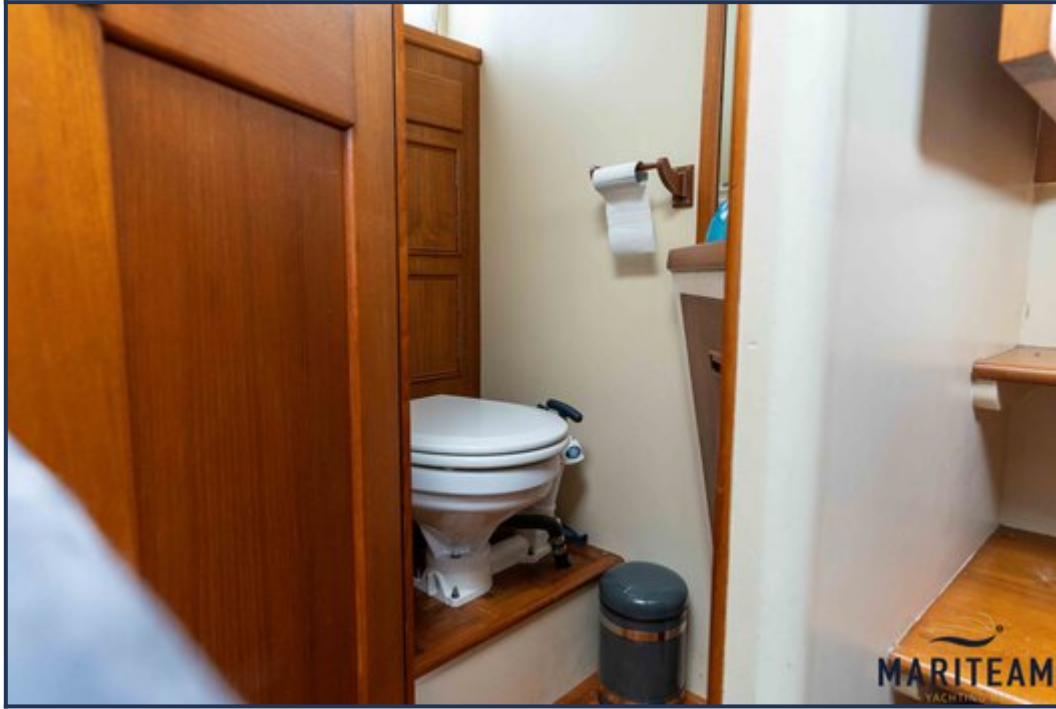


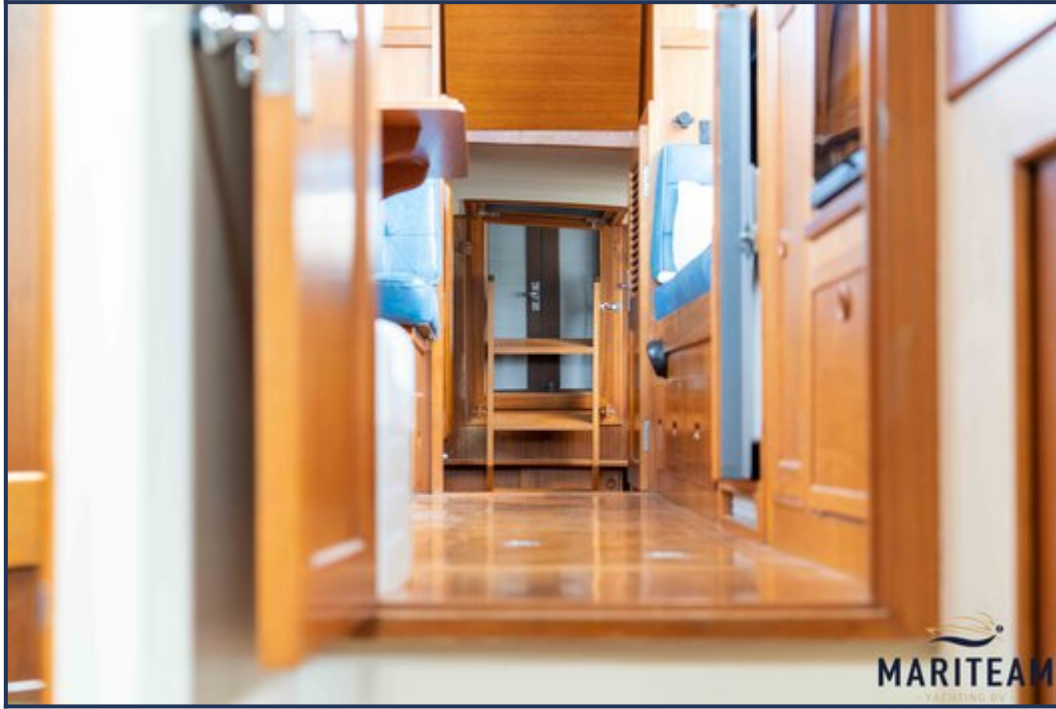


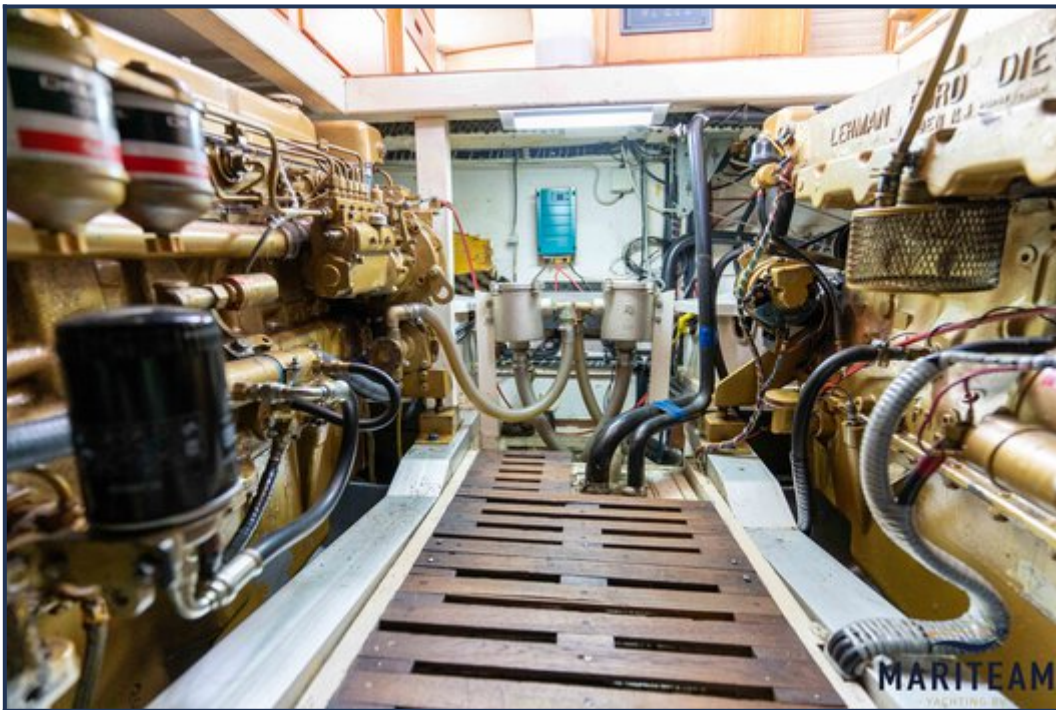
















*Hoewel er uiterste zorg besteed is aan de correctheid, volledigheid en actualiteit van onze informatie kunnen hieraan geen rechten worden ontleend.*