



MARITEAM

- YACHTING -



Grand Banks 36 Europa 'Houdoe'

LOA (m):	11.28 m
Breedte (m):	3.86 m
Diepgang (m):	1.22 m
Motoren:	2 xx 135pk Ford Lehman
Hutten:	2
Ligplaats:	Service kantoor, Heeg
Prijs:	€ (niet ingesteld)

De 36 Europa is een van de meest gewilde modellen van Grand Banks. De displacement romp is het zelfde gebouwd als de 36 Classic, maar de flybridge van de Europa strekt zich uit over het achterdek waardoor er een heerlijke plek is ontstaan om te zitten.

Houdoe beschikt over de standaard twee huts layout met een Galley-up met daarin in een elektrische kookplaat, combimagnetron en een koelkast. De salon heeft een L- vormige bank met daar tegenover twee stoelen. Voor in het schip bevinden zich de twee slaaphutten met één badkamer met elektrische wc en een douchecabine.

MARITEAM YACHTING

De Draei 29, 8621 CZ Heeg 📍 The Netherlands 📞 Phone +31 (0) 582 889254

info@mariteamyachting.nl 📧 www.mariteamyachting.nl



MARITEAM

- YACHTING -

Motorisch gezien beschikt Houdoe over twee Ford Lehman 135 pk sterke motoren en een boegschroef. Vorig jaar is het schip voorzien van een nieuwe radar.

De Houdoe heeft lange reizen door Europa gemaakt wat de nodige gebruikerssporen heeft achtergelaten. Ze is daarom op zoek naar een nieuwe eigenaar die bereid is om de nodige upgrade werkzaamheden te (laten) uitvoeren voor dat ze aan haar nieuwe reisavonturen begint.

MARITEAM YACHTING

De Draei 29, 8621 CZ Heeg 📍 The Netherlands 📞 Phone +31 (0) 582 889254
info@mariteamyachting.nl 🌐 www.mariteamyachting.nl

Hoofd specificaties

Model:	36 Europa
LOA (m):	11.28 m
Breedte (m):	3.86 m
Diepgang (m):	1.22 m
Jaar:	1990
Romp materiaal:	Polyester
Hutten:	2
Slaapplaatsen:	3
Aantal hoofdmotor(en):	2 x
Vermogen hoofdmotor(en) (pk):	135
Merk hoofdmotor(en):	Ford Lehman
Prijs:	€ (niet ingesteld)
BTW status:	EU Betaald

Algemeen

Kruissnelheid (Kn):	7
Maximumsnelheid (Kn):	-
Doorvaarhoogte (m):	6.65
Waterverplaatsing (t):	13
Brandstoftank (Liter en materiaal) :	2 x 750L, RVS
Drinkwatertank (Liter en materiaal):	750L, RVS
Romp materiaal:	Polyester
Opbouw materiaal:	Polyester
Dek materiaal:	Polyester
Dekafwerking:	Teak
Antifouling (Jaar):	2021

Accommodatie

Tweepersoonsbed:	1 x
Eenpersoonsbed:	2 x
Douches:	1 x
Toiletten:	1 x elektrisch
Verwarmingstelsysteem (Merk, model, type):	aberspächer
Kooktoestel:	Princess, Elektrisch
Magnetron:	1 x combi, Delonghi
Koelkast:	1 x Grunert

Machinerie

Bakboord motor (Merk, type, pk, keerkoppeling):	Ford Lehman, 135 hp
Motoruren bakboord motor:	+/- 6000
Stuurboord motor (Merk, type, pk, keerkoppeling):	Ford Lehman, 135 hp
Motoruren stuurboord motor:	+/- 6000
Stuursysteem:	Hydraulisch
Schroef (Aantal bladen, materiaal):	2 x 3 bladen
Generator (Merk, type, Kw):	Anon 6,5Kw
Generatoruren:	655
Boegschroef (Merk, type, elec/hyd):	Rheinstrom
Heetwatersysteem :	Boiler

Elektrisch systeem

DC systeem (V) AC systeem (V):	12 V / 220V
Acculader (V/W/Amp):	Victron Multiplus 12V/1600W/70Amp
Omvormer (V/W/Amp):	Victron Multiplus 12V/1600W/70Amp
Huisaccu's (Aantal accu's, type, totaal Amp, jaar):	2 x (2018)
Startaccu's (Aantal accu's, type, totaal Amp, jaar):	2 x (2019)
Boegschroefaccu (Aantal accu's, type, totaal Amp, jaar):	1 x (2002)

Veiligheidssysteem

Blussysteem machinekamer:	Poeder blusser
Hoorn:	Aanwezig

Navigatie systeem

Radar:	Furuno (2021)
Autopiloot:	Raymarine
Roeraanwijzer:	VDO
Windmeter:	Vetus
Marifoon:	Sailor

Uitrusting

Gangway:	1 x afneembaar
Anker:	1 x Bruce

Ankerlier:

Lofrans Tigres

Buitendouche:

Aanwezig





























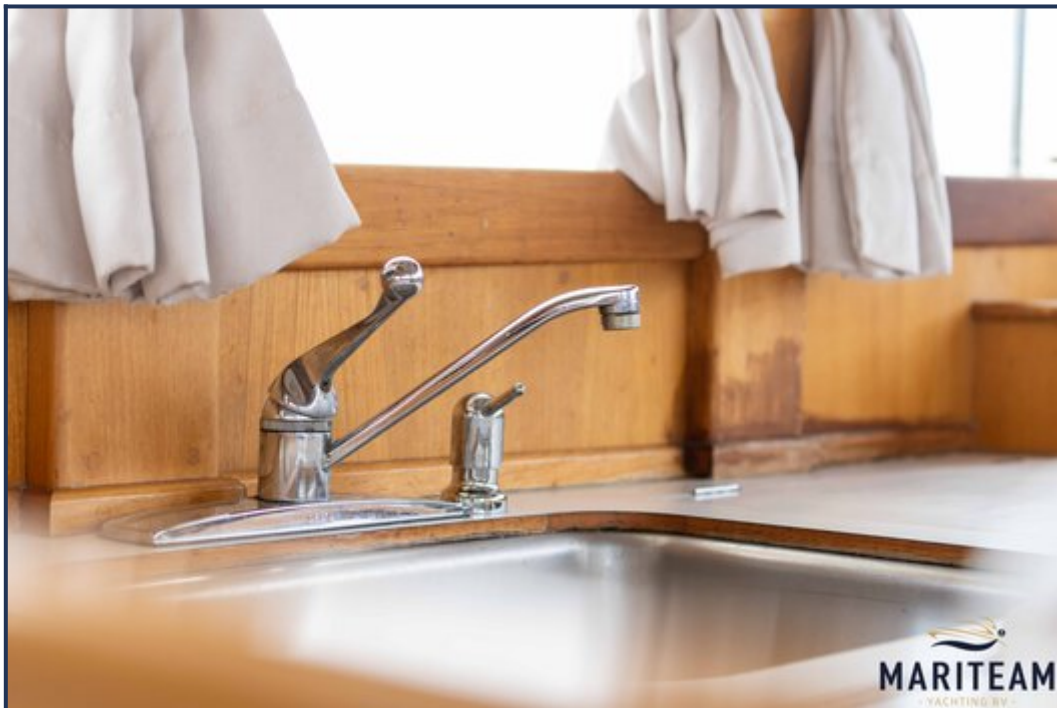
















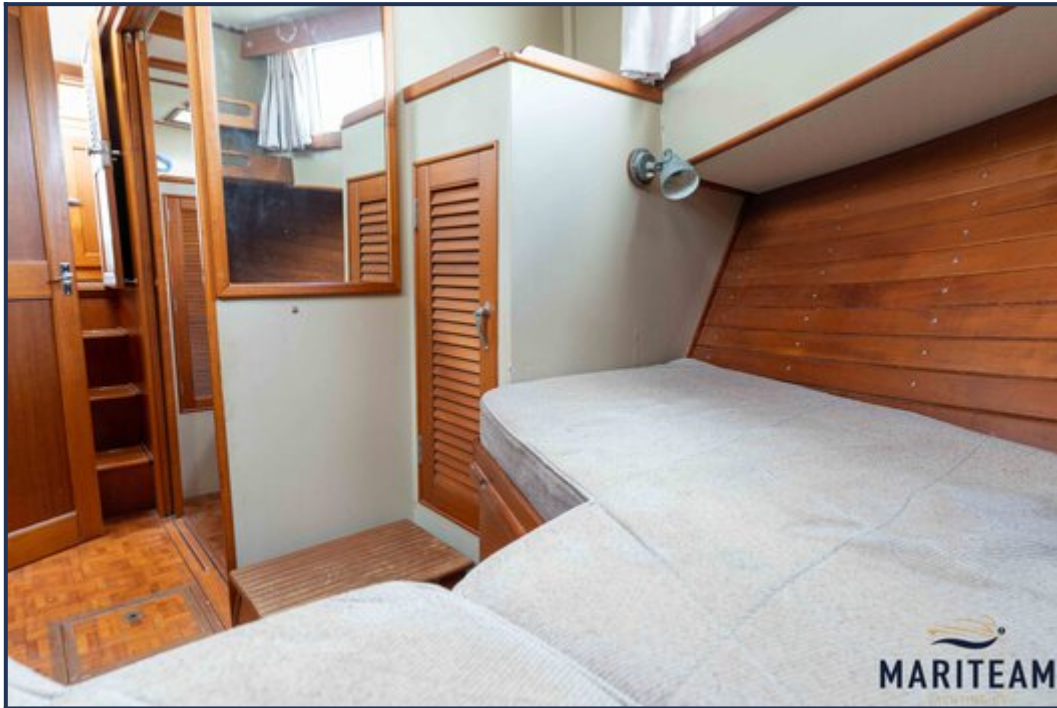




















Hoewel er uiterste zorg besteed is aan de correctheid, volledigheid en actualiteit van onze informatie kunnen hieraan geen rechten worden ontleend.