



MARITEAM

- YACHTING -



MARITEAM
- YACHTING -

Grand Banks 41 Heritage EU 'MAREAS'

LOA (m):	12.62 m
Breite (m):	4.65 m
Tiefgang (m):	1.17 m
Maschinen:	2 x 425Ps Cummins
Kabinen:	2
Liegeplatz:	Verkaufsbüro, Heeg
Preis:	€ (nicht gesetzt)

Die innovativen Navigationskünste der Grand Bank Heritage EU waren das erste Modell von Grand Banks, das Pods verwendet, was für effizientere und einfachere Bedienung, höhere Geschwindigkeiten und weniger Lärm und Vibrationen in den Wohnräumen sorgt.

MARITEAM YACHTING

De Draei 29, 8621 CZ Heeg 📍 The Netherlands 📞 Phone +31 (0) 582 889254

info@mariteamyachting.nl 📧 www.mariteamyachting.nl

Hauptspezifikationen

Model:	Grand Banks 41 Heritage EU
LOA (m):	12.62 m
Breite (m):	4.65 m
Tiefgang (m):	1.17 m
Jahr:	2009
Rumpf Material:	GRP
Kabinen:	2
Schlafplätze:	4
Zahl Hauptmotor(en):	2
Leistung der Hauptmotor(en) (Ps):	425
Marke der Hauptmotor(en):	Cummins
Preis:	€ (nicht gesetzt)
MwSt. Status:	BTW Bezalth
HIN nummer:	MY-GNDHA006D909

Allgemein

Name :	Mareas
Werft:	Grand Banks Yachts
CE-Kategorie:	B
Marschgeschwindigkeit (Kn):	16
Höchstgeschwindigkeit (Kn):	24
Gewicht (t):	16.7
Treibstofftank (Liter und material):	1893 L, Kunststoff
Trinkwassertank (Liter und material):	742 L, Kunststoff
Fäkaelien Tank (Liter und Material):	193 L, Kunststoff
Material Aufbauten:	GRP

Deck Finish:	Polyester/Teak auf dem hinteren Deck
Innenraum material:	Teak

Akkommodation

Kabinen:	2 x
Doppelbett:	1 x
Einzelbett:	2 + 1 in salon
Dusche:	1 x
Toiletten:	1 x
Heizsystem (Marke, modell, type):	WEBASTO 90 S/ST Warmwasserheizung mit: 2x Heizkörper im Maschinenraum und Stauraum unter Salon 3x Wärmetauscher mit Thermostat für Warmluftheizung im Salon / Eignerkabine / Gästekabine / Toilette
Kocher:	Gaggenau 4 pits, elektrisch
Ofen:	Gaggenau
Mikrowelle:	Gaggenau
Kühlschrank:	Coolmatic + Coolmatic Kühlfach

Maschinen

Motorsteuerungen (Marke und type):	Cummins DTS Contoller with Zeus System + Joystick
Backbord motor (Marke, type, ps, getriebe):	Cummins QSB, 425 pk, ZF Hurth Marine
Motorstunden Backbordmotor:	1277
Steuerbord motor (Marke, type, ps, getriebe):	Cummins QSB, 425pk , ZF Hurth Marine
Motorstunden Steuerbordmotor:	1160
Steuersystem:	Zeus pods
Antrieb (Welle, IPS, Jet):	Zeus pods

Schraube (Anzahl der Klingen, material):	2 x 4 blads duo propellor
Generator (Marke, type, Kw):	Onan MDKAL 7Kw
Generator stunden:	120
Wasserdruckpumpe (Marke, modell):	Schurflo, 253-220-00
Warmwassersystem:	Seaward products, S-1150-W, K-08, 11 USG, 240V
Ölwechsel System:	Jabsco 17830-0012

Elektrisches System

DC system (V) AC system (V):	12 V / 230V
Ladegerät (V/W/Amp):	Mastervolt Mass Combi 12/2000-100
Wechselrichter (V/W/Amp):	Mastervolt Mass Combi 12/2000-100
Hausbatterie (Anzahl Batterien, type, insgesamt Amp, jahr):	3 x
Startbatterie (Anzahl Batterien, type, insgesamt Amp, jahr):	2 x

Sicherheitssystem

Rettungsinsel:	Plastimo Transocean 6 pers.
Elektrische Bilgenpumpe :	4 x Rulemate 2000
Feuerlöscher maschinenraum:	Gegenwärtig, automatisch
Feueralarm:	Gegenwärtig + CO - Melder im Salon, Eignerkabine, Gästekabine + Rauchmelder im Salon
Signalhorn:	Wolo Marine Horn, 125, 12V Dual Horn

Navigationssystem

Kompass:	Ritchie PN-201-Navigator 12V
Radar:	Raymarine 4KW 48nm
Autopilot:	Smartcraft Precision Pilot
Tiefenmesser:	Raymarine ST70
UKW:	Raymarine 240E (Steuerstand und Flybridge) + Icom M73 Handheld
AIS:	Raymarine transucer/receiver met separate VHF antenne

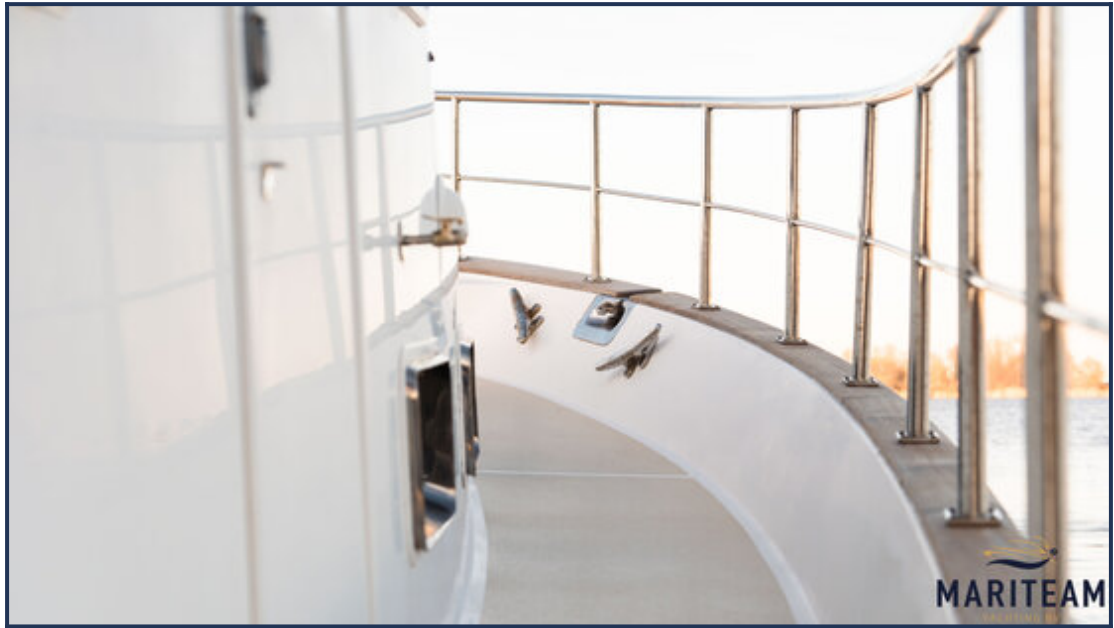
Ausrüstung

Tender:	Bombard AX500, Buitenboord motor; Tohatsu 9,8pk
Tender kran:	Davit Steelhead WD800
Gangway:	Allpa Teak mit Edelstahlgeländer; auf Schienen höhenverstellbar
Anker:	Rocna 25 kg + Edelstahlanker + ca. 90m Edelstahlankerkette
Ankerwinde:	Lofrans Tigress 1200W, 12V
Deckswaschung:	Ja

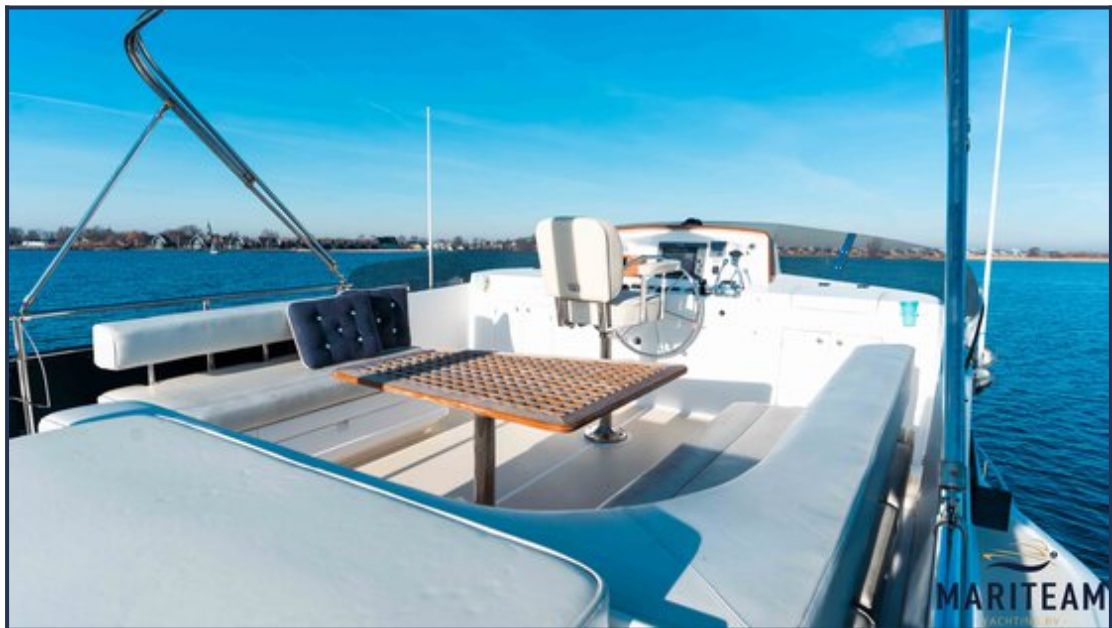










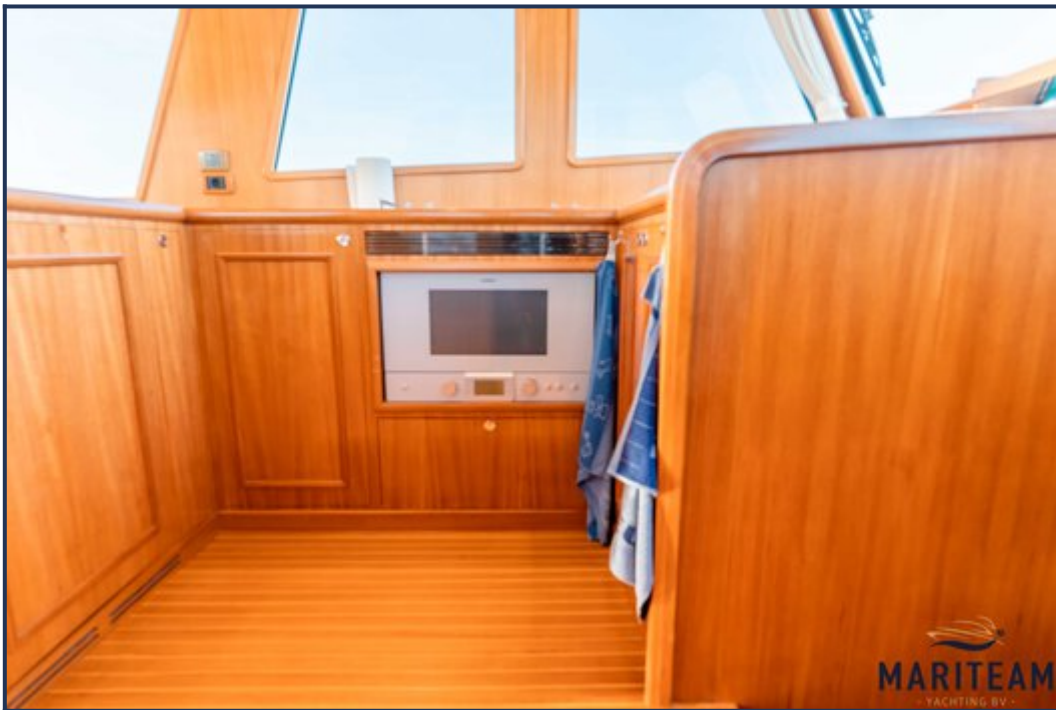






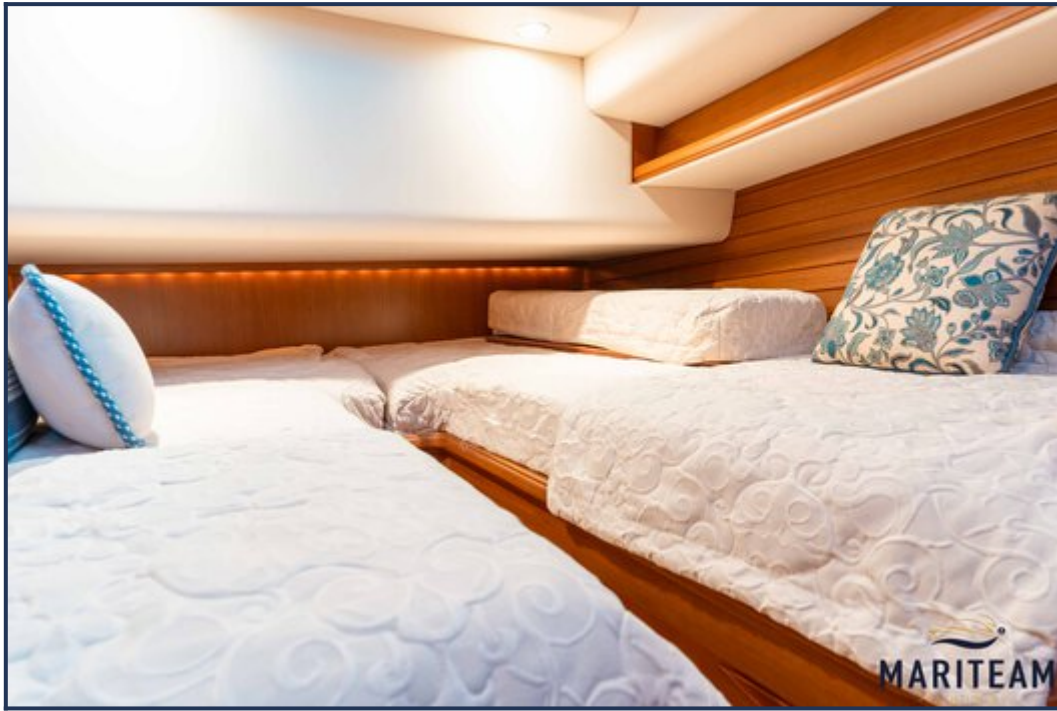


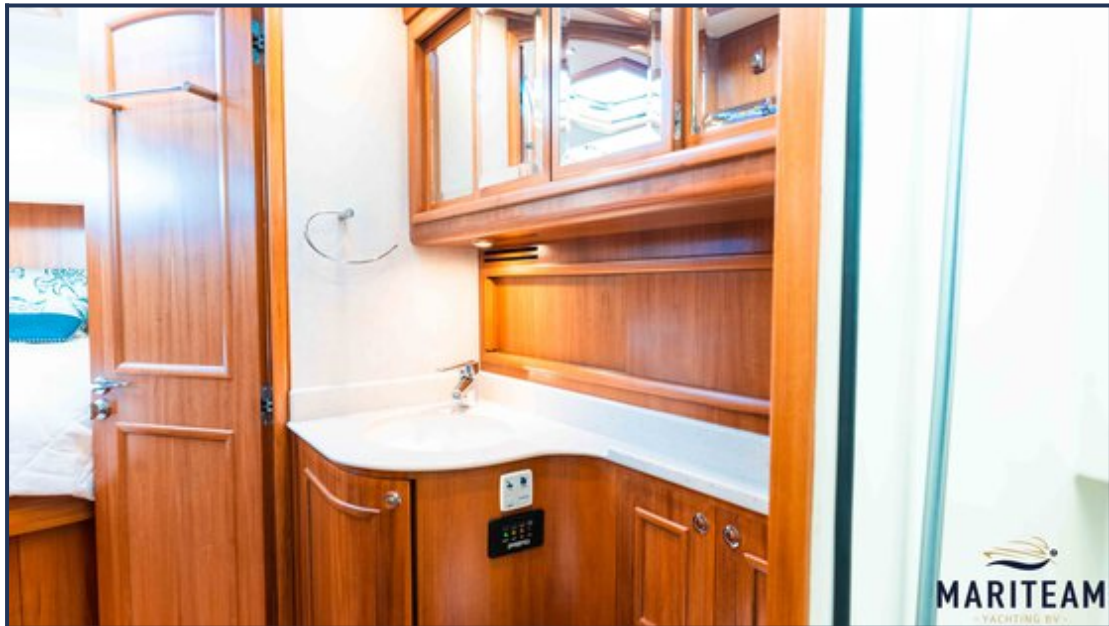
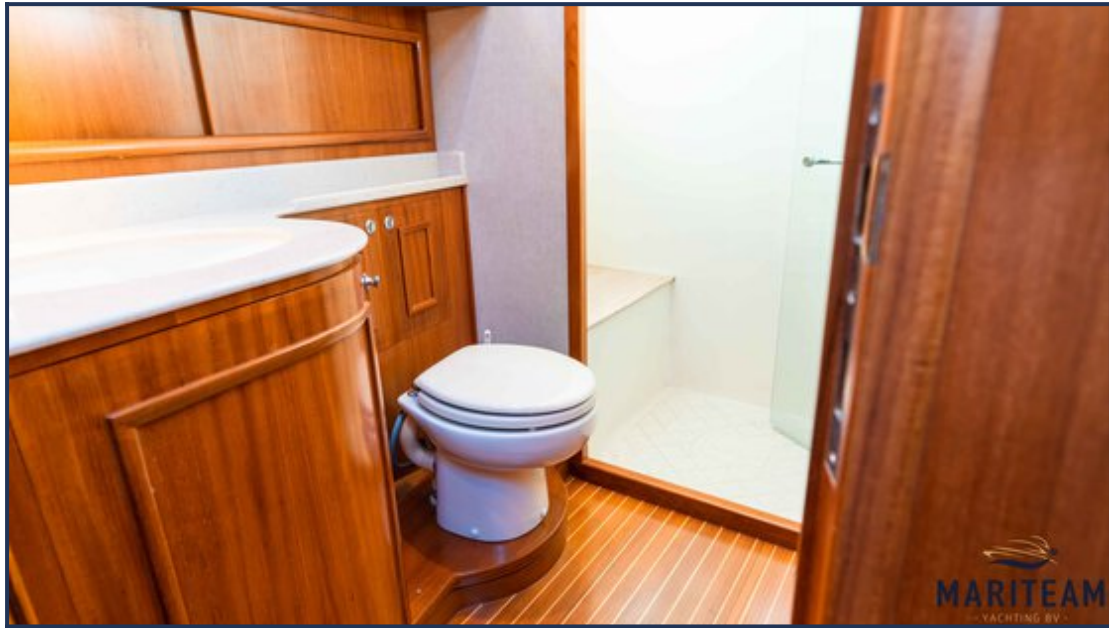






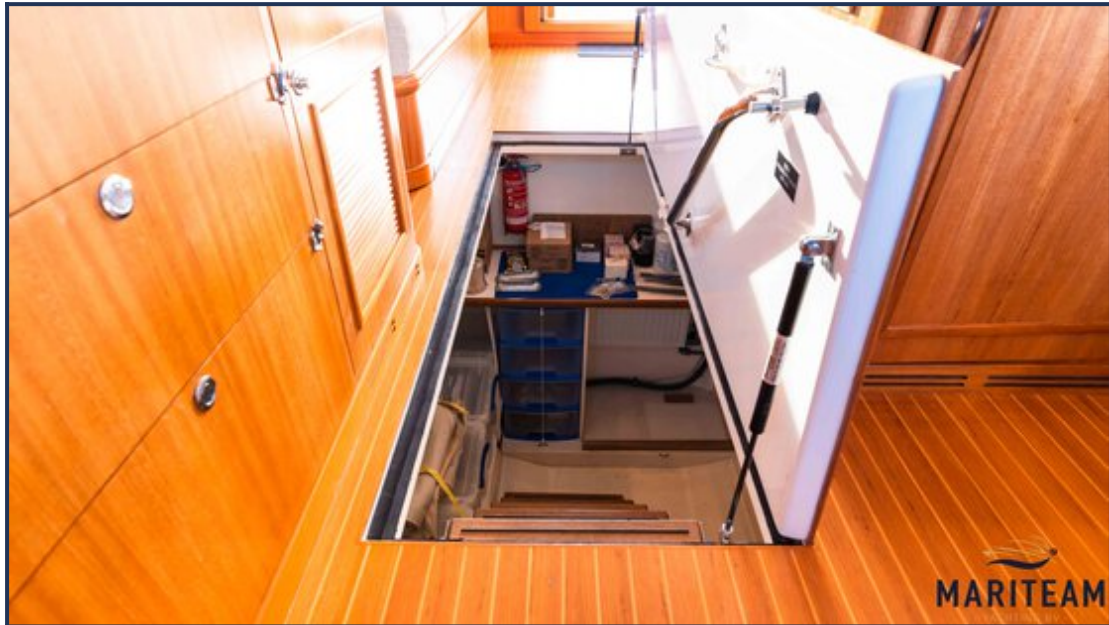






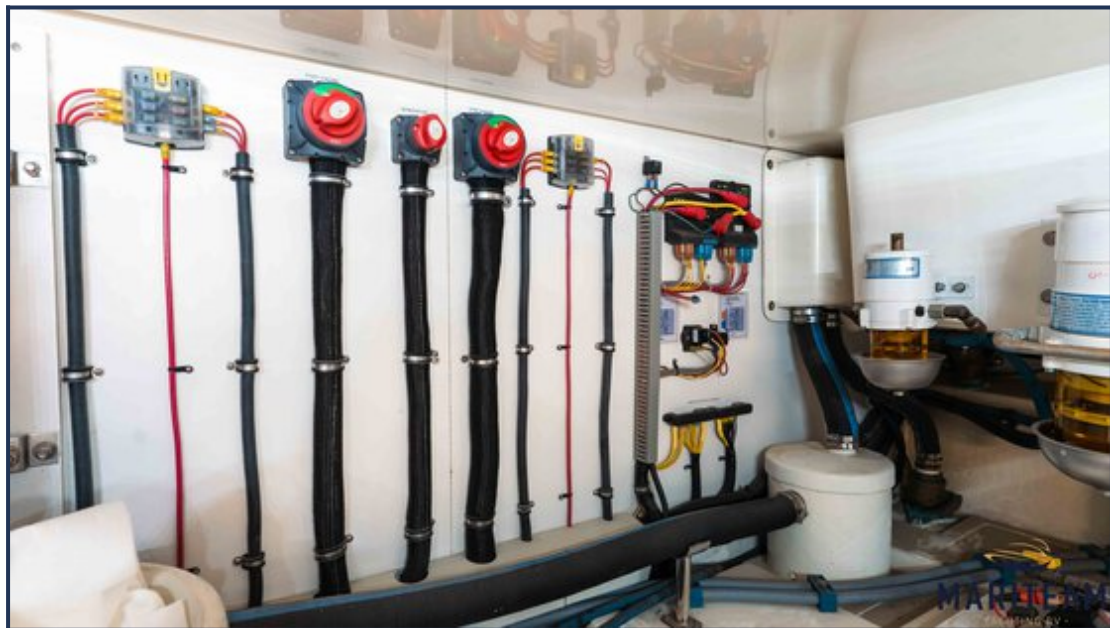












Obwohl wir uns der Richtigkeit, Vollständigkeit und Aktualität unserer Informationen größte Sorgfalt widmen, können aus den Informationen keine Rechtsansprüche abgeleitet werden.