



MARITEAM

- YACHTING -



Grand Banks 42 Classic 'Charlotte' - Duplicaat (396)

LOA (m):	13.17 m
Breite (m):	4.29 m
Tiefgang (m):	1.27 m
Maschinen:	2x 210Ps Caterpillar
Kabinen:	2
Liegeplatz:	Mariteam Yachting
Preis:	€ (nicht gesetzt)

Grand Banks 42 Classic 'Charlotte' aus dem Jahr 2002 mit der Werknummer 1493.

"Charlotte" ist in perfektem Zustand und hat sehr beliebte Optionen, wie zum Beispiel: Stabilisatoren, zwei Caterpillar 210 PS, Proportional-Hydrauliktriebwerk, Doppel-Radar und Klimaanlage im ganzen Schiff.

MARITEAM YACHTING

De Draei 29, 8621 CZ Heeg 📍 The Netherlands 📞 Phone +31 (0) 582 889254

info@mariteamyachting.nl 🌐 www.mariteamyachting.nl

Hauptspezifikationen

Model:	42 Classic
LOA (m):	13.17 m
Breite (m):	4.29 m
Tiefgang (m):	1.27 m
Jahr:	2002
Rumpf Material:	GFK
Kabinen:	2
Schlafplätze:	4
Zahl Hauptmotor(en):	2
Leistung der Hauptmotor(en) (Ps):	210
Marke der Hauptmotor(en):	Caterpillar
Preis:	€ (nicht gesetzt)
MwSt. Status:	Bezahlt
HIN nummer:	MS-GNDD1493L102

Allgemein

Name :	Charlotte
Werft:	Grand Banks
CE-Kategorie:	A
Marschgeschwindigkeit (Kn):	9
Durchfahrtshöhe (m):	4.34
Gewicht (t):	18
Treibstofftank (Liter und material):	2271 steel
Trinkwassertank (Liter und material):	1014 aluminium
Fäkaelien Tank (Liter und Material):	105 plastic
Rumpfmateral:	GFK

Material Aufbauten:	GFK
Deck material:	GFK
Deck Finish:	Teak
Innenraum material:	Teak
Fenster Material:	Einzehl
Antifouling (Jahr):	2017

Akkommodation

Kabinen:	2x
Doppelbett:	1x
Einzelbett:	2x
Dusche:	2x
Toiletten:	2x Sealand type-K
Heizsystem (Marke, modell, type):	Marine air systems
Klimaanlage (Marke, modell):	Marine air systems
Kocher:	2x Gaggenau hlvg232 2x Gaggenau hlvc230
Mikrowelle:	Gaggenau em-203-130/01
Kühlschrank:	Coolmatic Mdc 110
Waschmaschine/Trockner:	Brandt a class

Maschinen

Backbord motor (Marke, type, ps, getriebe):	Caterpillar/ 3208/ 210/ Twin disc MG 5061-A
Motorstunden Backbordmotor:	1485
Steuerbord motor (Marke, type, ps, getriebe):	Caterpillar/ 3208/ 210/ Twin disc MG 5061-A
Motorstunden Steuerbordmotor:	1485

Steuersystem:	Hydraulisch
Antrieb (Welle, IPS, Jet):	Shaft
Propellerwelle schmieren:	Duramax marine
Schraube (Anzahl der Klingen, material):	4, brons
Generator (Marke, type, Kw):	Onan MDKAL 4481180, 7KW
Generator stunden:	767
Stabilisator systemm:	Koopnautic fin stabilizers
Bugschraube (Marke, type, elec/hyd):	Koop nautic sidemaster, hyd
Wasserdruckpumpe (Marke, modell):	Reya, AMFA 88B
Warmwassersystem:	Seaward S1950 G-01, 75L
Macerator pump:	Sealand T12VDC
Trimmsystem:	Bennett trim tab 4809

Elektrisches System

DC system (V) AC system (V):	12V, 230V
Ladegerät (V/W/Amp):	Mastervolt combi 12V 2500W 100AMP
Wechselrichter (V/W/Amp):	Mastervolt combi 12V 2500W 100AMP
Hausbatterie (Anzahl Batterien, type, insgesamt Amp, jahr):	4x 230 Ah (2019)
Startbatterie (Anzahl Batterien, type, insgesamt Amp, jahr):	2x + 1x generator

Sicherheitssystem

Rettungsinsel:	Plastimo offshore, 6 personen, gekeurd tot 2013
Elektrische Bilgenpumpe :	3x rule 2000GPH
Manuelle bilge pump:	1x Whale gusher 10 MK3

Feuerlöscher maschinenraum:	2x
Feueralarm:	2x
Gasmelder:	2x
Signalhorn:	kahlenberg

Navigationssystem

Kompass:	Rithcie
Gps plotter:	Simrad NSS8
Radar bildschirm:	Simrad RA42C
Radar:	1x Simrad Broadband 4G 1x Simrad RB716A
Autopilot:	Simrad AP22
Zieger rühren:	VDO
Log:	Simrad IS15
Tiefenmesser:	Simrad IS15
Windmesser:	Simrad
UKW:	Saillor RT4822

Ausrüstung

Tender:	zodiac 310, Yamaha 4 PK
Gangway:	Opacmare
Ankerwinde:	Lofrans Tigres 1000W
Deckswaschung:	1x
Aussendusche:	Achterop























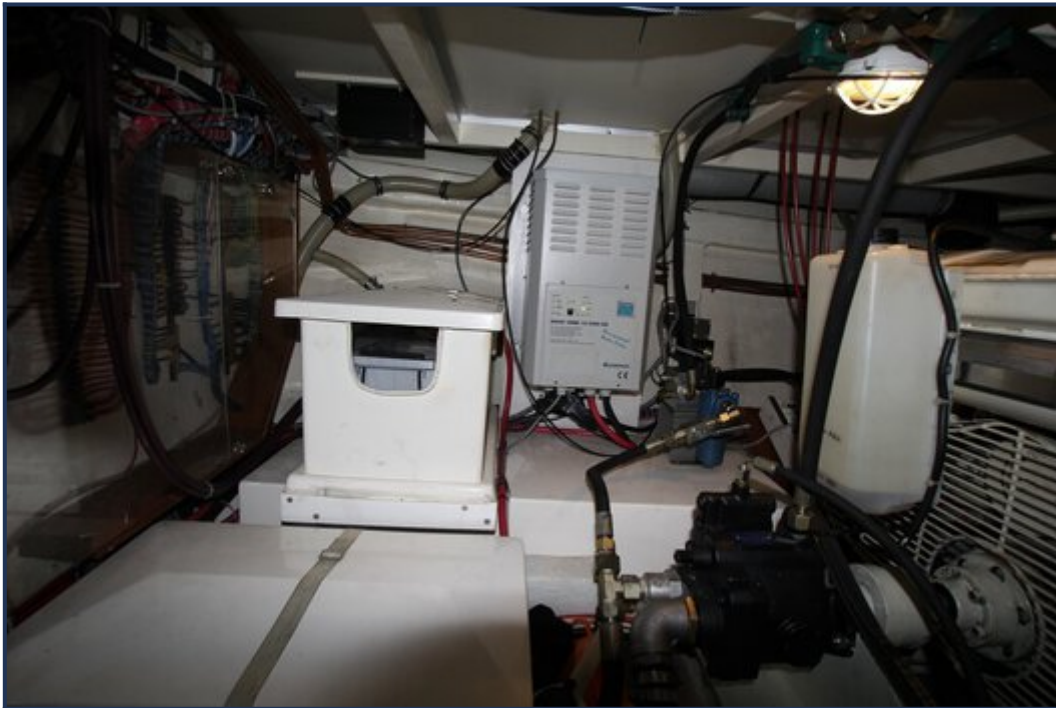












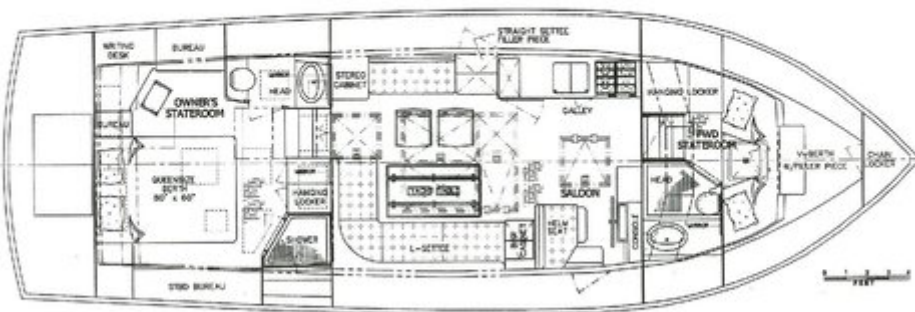








GB 42 CLASSIC ARRANGEMENT PLAN
42CL#1493 (GRAND BANKS YACHTS, EUROPE)



Obwohl wir uns der Richtigkeit, Vollständigkeit und Aktualität unserer Informationen größte Sorgfalt widmen, können aus den Informationen keine Rechtsansprüche abgeleitet werden.