



# MARITEAM

- YACHTING -



MARITEAM  
- YACHTING -

## Grand Banks 42 Motoryacht 'White T'

LOA (m):	13.17 m
Breite (m):	4.29 m
Tiefgang (m):	1.27 m
Maschinen:	2x 210Ps Caterpillar
Kabinen:	3
Liegeplatz:	Service Büro, Heeg
Preis:	€ (nicht gesetzt)

Die Grand Banks 42 Motoryacht ist für Menschen, die längere Reisen mögen. Der bekannte verdrängerrumpf bietet das Beste aus beiden Welten. Wirtschaftliches und komfortables Segeln um neun Knoten.

Das Segeln mit mehreren Gästen ist aufgrund der verschiedenen Kabinen, die sich vorne und hinten auf dem Schiff befinden, möglich. Damals wurden zwei Layouts angeboten. Ein Zwei-Hütten-Layout mit einem Galley-Down und ein Drei-Hütten-Layout mit einem Gally-up. Das Layout der White T hat die letztere Wahl, mit zwei Kabinen vorne und einer großen Eigenerkabine im hinteren Teil des Bootes. Besonders schön für die kälteren Tage ist die Zentralheizung, die an verschiedenen Stellen auf dem Schiff zu finden ist.

**MARITEAM YACHTING**

De Draei 29, 8621 CZ Heeg 📍 The Netherlands 📞 Phone +31 (0) 582 889254

[info@mariteamyachting.nl](mailto:info@mariteamyachting.nl) 📧 [www.mariteamyachting.nl](http://www.mariteamyachting.nl)



# MARITEAM

- YACHTING -

Motorisch wird diese Grand Banks von zwei mal 210 starken Caterpillar-Motoren angetrieben, mit denen das Schiff eine Höchstgeschwindigkeit von 13 Knoten erreichen kann.

White T, ein Schiff, das das ganze Jahr über genossen werden kann.

## MARITEAM YACHTING

De Draei 29, 8621 CZ Heeg 📍 The Netherlands 📞 Phone +31 (0) 582 889254  
[info@mariteamyachting.nl](mailto:info@mariteamyachting.nl) 🌐 [www.mariteamyachting.nl](http://www.mariteamyachting.nl)

## Hauptspezifikationen

Model:	Motoryacht 42
LOA (m):	13.17 m
Breite (m):	4.29 m
Tiefgang (m):	1.27 m
Jahr:	1997
Rumpf Material:	GRP
Kabinen:	3
Schlafplätze:	4
Zahl Hauptmotor(en):	2
Leistung der Hauptmotor(en) (Ps):	210
Marke der Hauptmotor(en):	Caterpillar
Preis:	€ (nicht gesetzt)
MwSt. Status:	BTW Bezahlt
HIN nummer:	GNDD1364G797

## Allgemein

Name :	White T
Marschgeschwindigkeit (Kn):	9
Höchstgeschwindigkeit (Kn):	13
Durchfahrtshöhe (m):	7.9
Gewicht (t):	20
Treibstofftank (Liter und material):	2 x 1100L
Trinkwassertank (Liter und material):	1100L
Fäkaelien Tank (Liter und Material):	85L, stahl
Material Aufbauten:	GRP
Deck material:	GRP

Deck Finish:	Teak
Innenraum material:	Teak
Antifouling (Jahr):	2022

## Akkommodation

Kabinen:	3
Doppelbett:	2
Einzelbett:	2
Dusche:	2
Toiletten:	2
Heizsystem (Marke, modell, type):	Maritime booster
Kocher:	Princess
Ofen:	Princess
Kühlschrank:	Coolmatic Mdc 110
Waschmaschine/Trockner:	Siemens Wash & Dry 6143

## Maschinen

Backbord motor (Marke, type, ps, getriebe):	Caterpillar 3208, 210 pk
Motorstunden Backbordmotor:	2500
Steuerbord motor (Marke, type, ps, getriebe):	Caterpillar 3208, 210 pk
Motorstunden Steuerbordmotor:	2500
Steuersystem:	Hydraulisch
Antrieb (Welle, IPS, Jet):	Propellerwelle
Schraube (Anzahl der Klängen, material):	4
Generator (Marke, type, Kw):	Onan 6.5 MDKD-P

Bugschraube (Marke, type, elec/hyd):	Rheinstrom Koblenz
Warmwassersystem:	Maritime booster

## Elektrisches System

Ladegerät (V/W/Amp):	Victron
Wechselrichter (V/W/Amp):	Victron Quarto 5000W
Hausbatterie (Anzahl Batterien, type, insgesamt Amp, jahr):	4, 230 Ah, 2019
Startbatterie (Anzahl Batterien, type, insgesamt Amp, jahr):	2 x Optima Red Top (2022)

## Sicherheitssystem

Rettungsinsel:	2018
Elektrische Bilgenpumpe :	2
Manuelle bilge pump:	1
Radarreflektor:	präsent
Suchlicht:	präsent
Signalhorn:	präsent, 2019

## Navigationssystem

Gps plotter:	Raymarine Axiom 9 + repeater (2020)
Zieger rühren:	Raymarine
Log:	Autohelm ST 50
Windmesser:	Logic

## Ausrüstung

Anker:	20kg Winchmatic mit Fernbedienung
Ankerwinde:	Lofrans Tigre
Deckswaschung:	1
Aussendusche:	1





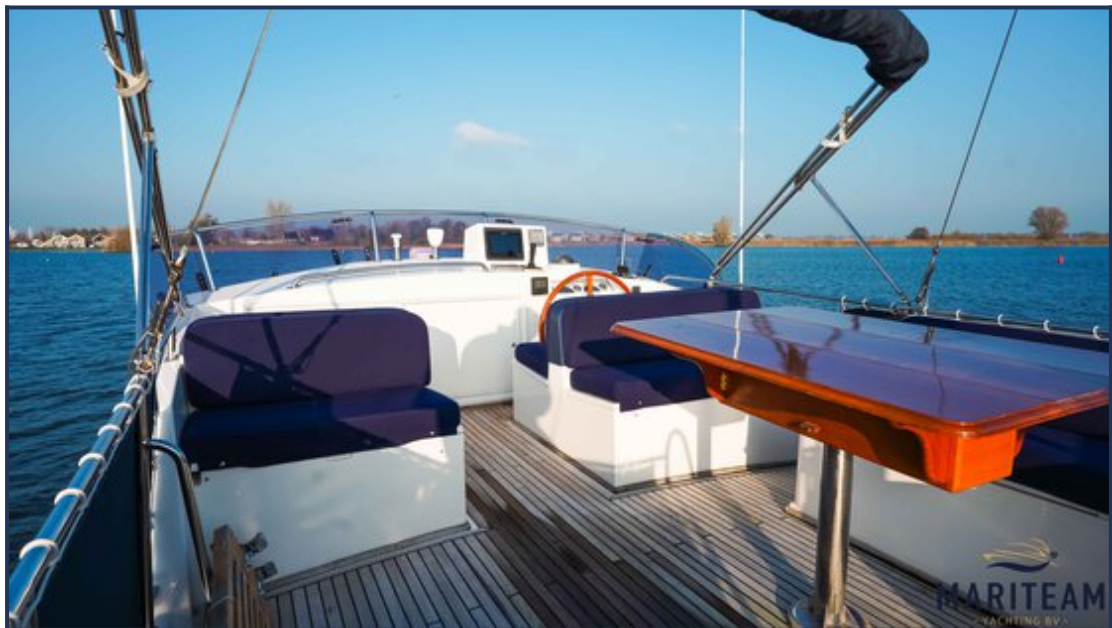










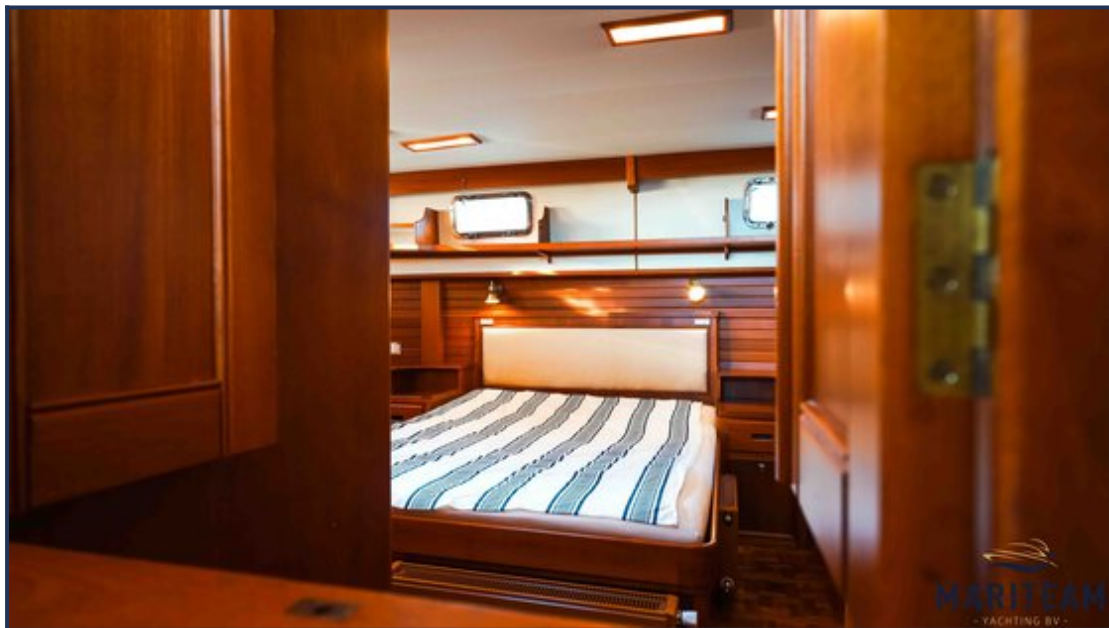




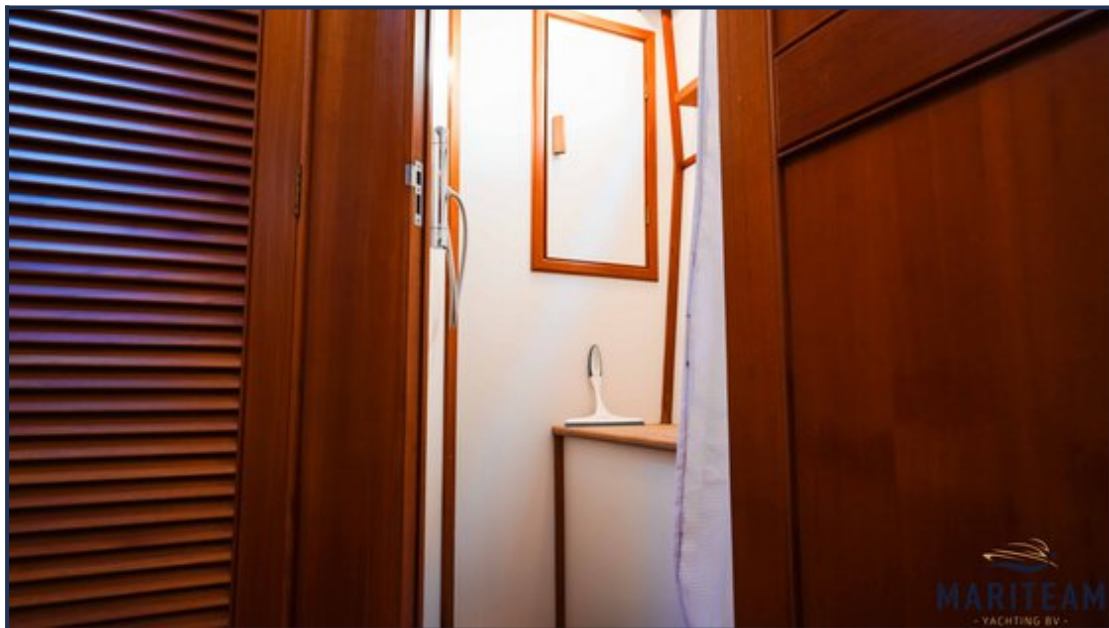








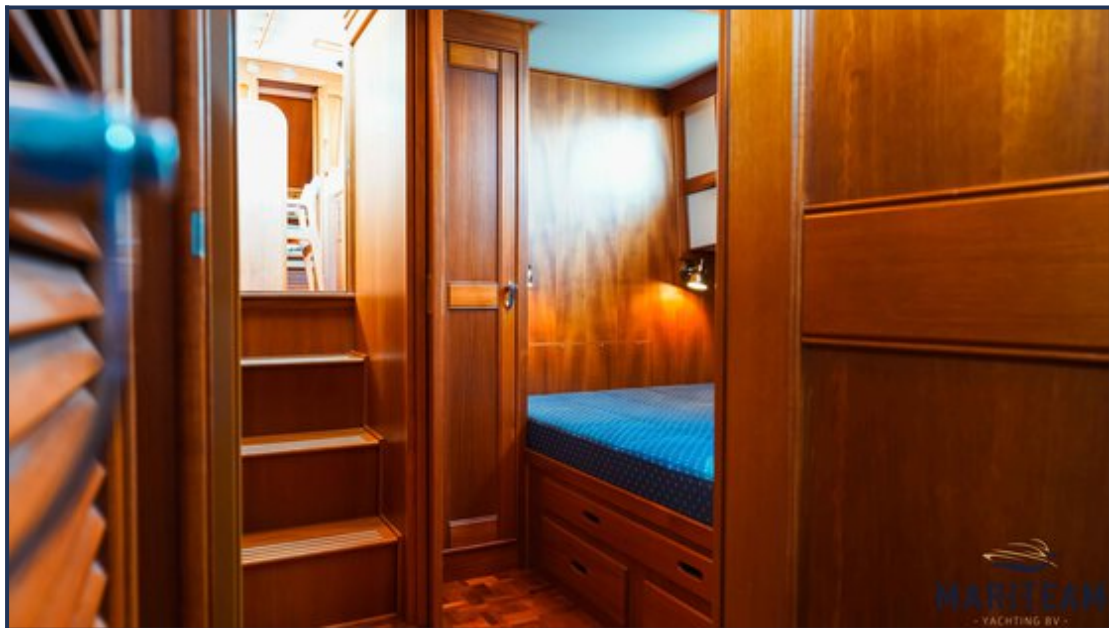
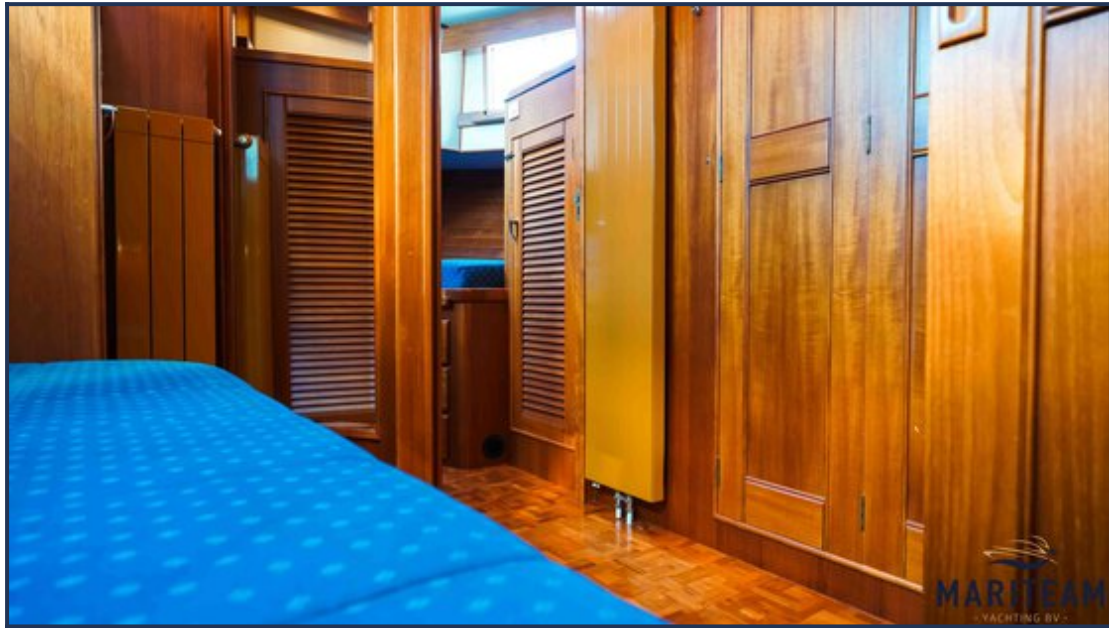


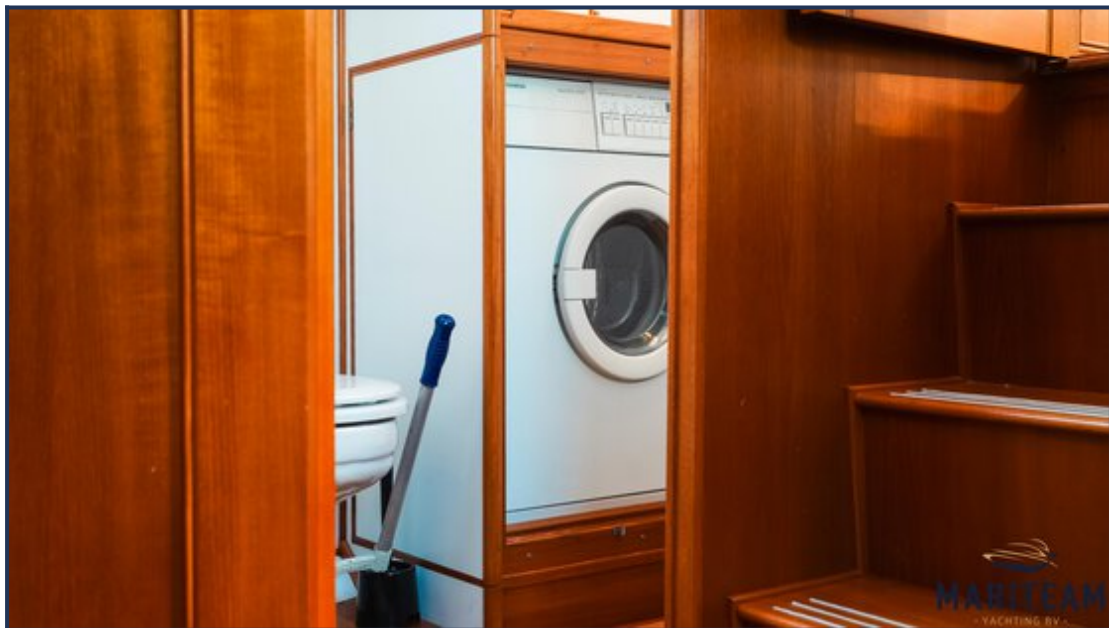
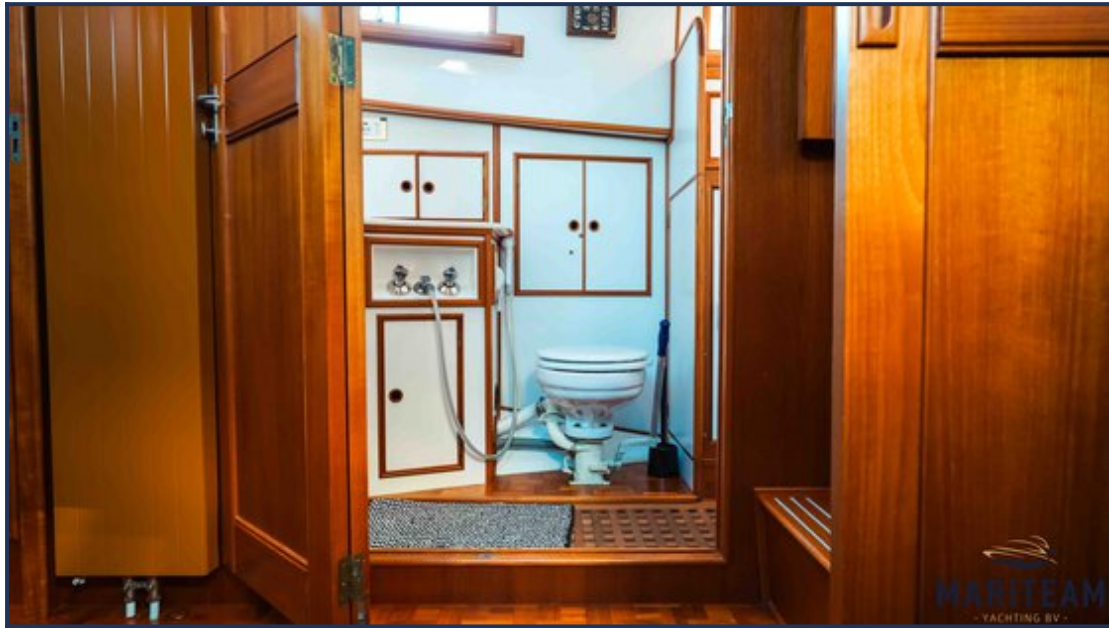


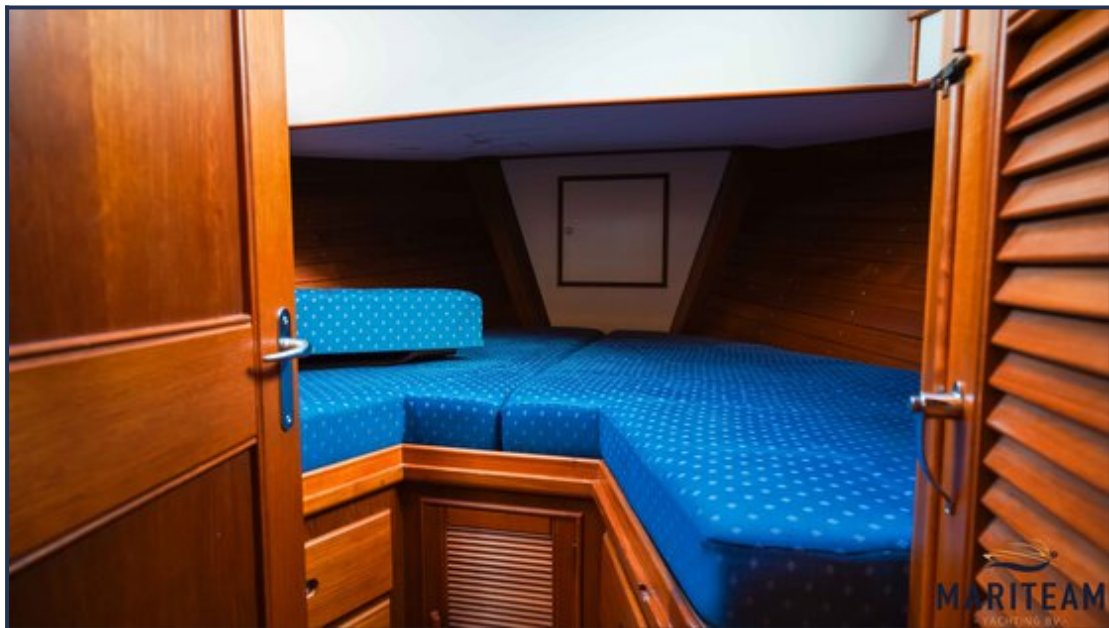
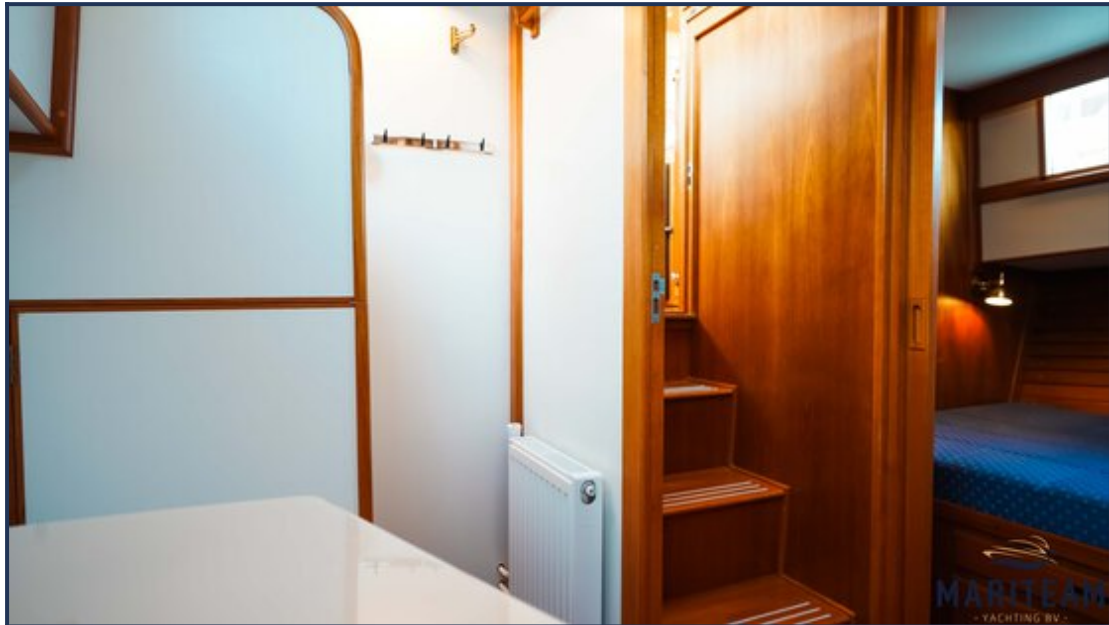




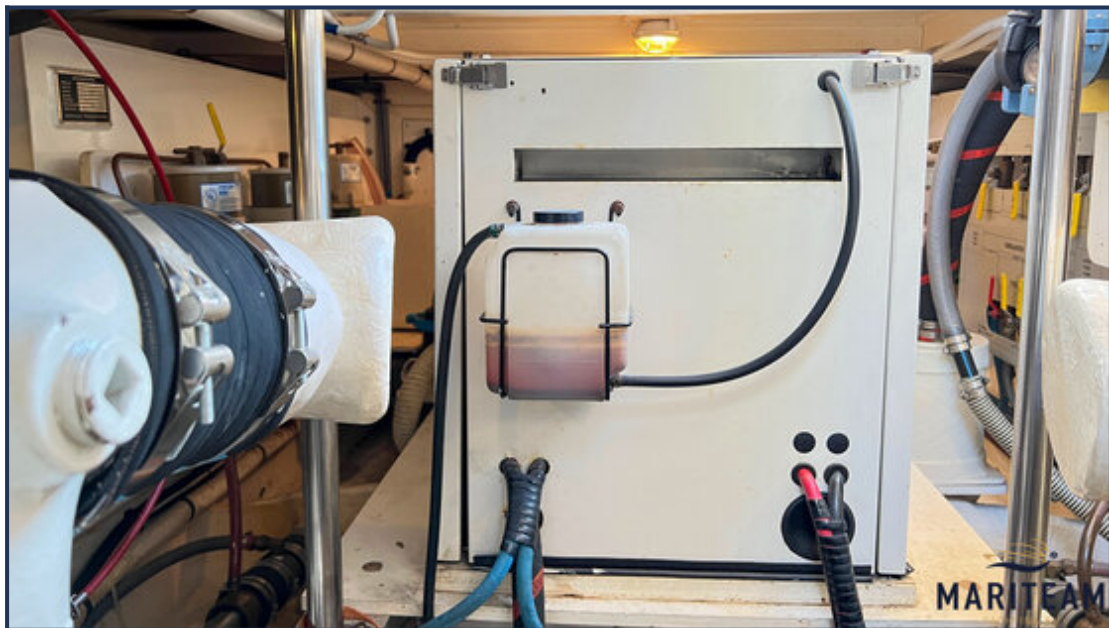


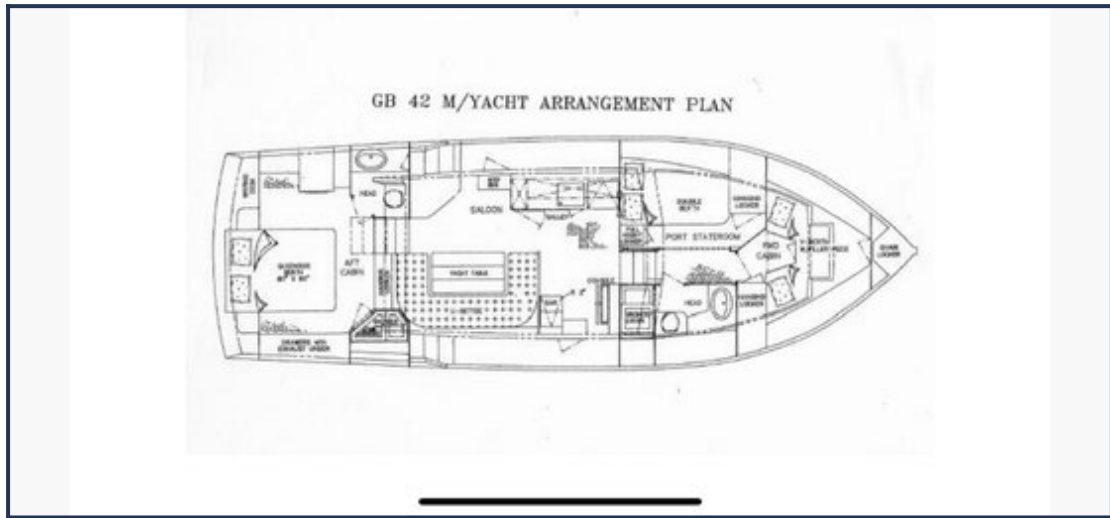












*Obwohl wir uns der Richtigkeit, Vollständigkeit und Aktualität unserer Informationen größte Sorgfalt widmen, können aus den Informationen keine Rechtsansprüche abgeleitet werden.*