



MARITEAM

- YACHTING -




MARITEAM
- YACHTING BV -

Grand Banks 46 Classic 'Rupert the Bear'

LOA (m):	14.35 m
Breite (m):	4.50 m
Tiefgang (m):	1.33 m
Maschinen:	2x 375Ps Caterpillar
Kabinen:	3
Liegeplatz:	Servicebüro, Heeg
Preis:	€ (nicht gesetzt)

Die Grand Banks 46 Classic wurde 1985 eingeführt und von vielen Grand Banks-Enthusiasten als einer der besten Cruiser der Zeit angesehen. Im Laufe der Jahre wurden verschiedene Innenvarianten angeboten. Rupert der Bär hat das beliebte 3-Hütten-Layout mit Pantry-up und Zentralheizung für die kälteren Tage.

Motorisch ist das Schiff mit zwei mal 375 PS starken Caterpillar motoren und einem hydraulischen Bugstrahlruder ausgestattet. Das Schiff hat auch ein neues Simrad-Navigationssystem. Sowohl innerhalb als auch auf der Oberseite der Flybridge.

Rupert the Bear, ein wunderbar geräumiges Schiff und

MARITEAM YACHTING

De Draei 29, 8621 CZ Heeg 📍 The Netherlands 📞 Phone +31 (0) 582 889254

info@mariteamyachting.nl 📧 www.mariteamyachting.nl



MARITEAM

- YACHTING -

komplett ausgestattet.

MARITEAM YACHTING

De Draei 29, 8621 CZ Heeg 📍 The Netherlands 📞 Phone +31 (0) 582 889254

info@mariteamyachting.nl 📧 www.mariteamyachting.nl

Hauptspezifikationen

Model:	46 Classic
LOA (m):	14.35 m
Breite (m):	4.50 m
Tiefgang (m):	1.33 m
Jahr:	1992
Rumpf Material:	GRP
Kabinen:	3
Schlafplätze:	5
Zahl Hauptmotor(en):	2
Leistung der Hauptmotor(en) (Ps):	375
Marke der Hauptmotor(en):	Caterpillar
Preis:	€ (nicht gesetzt)
MwSt. Status:	EU bezahlt
HIN nummer:	GNDF0130H293

Allgemein

Marschgeschwindigkeit (Kn):	14
Höchstgeschwindigkeit (Kn):	18
Durchfahrtshöhe (m):	4.44 (top of windshield)
Gewicht (t):	18
Treibstofftank (Liter und material):	2271L
Trinkwassertank (Liter und material):	1077L
Rumpfmaterial:	GRP
Material Aufbauten:	GRP
Deck material:	GRP
Deck Finish:	Teak

Fenster Material:	Doppel
-------------------	--------

Akkommodation

Doppelbett:	1
Einzelbett:	3
Dusche:	2
Toiletten:	2. x vacuflush
Heizsystem (Marke, modell, type):	Kabola cv
Kocher:	4 pits inductie, De Dietrich
Ofen:	Bosch
Mikrowelle:	national
Kühlschrank:	Coolmatic
Gefrierschrank:	Gefrierschrank
Waschmaschine/Trockner:	AEG Lavamet 2080 Turbo

Maschinen

Motorsteuerungen (Marke und type):	Morse
Backbord motor (Marke, type, ps, getriebe):	Caterpillar 3208 TA 375 PK
Motorstunden Backbordmotor:	1900
Steuerbord motor (Marke, type, ps, getriebe):	Caterpillar 3208 TA 375 PK
Motorstunden Steuerbordmotor:	1900
Steuersystem:	Hydraulisch
Antrieb (Welle, IPS, Jet):	Propellerwelle
Propellerwelle schmieren:	Wassergeschmiert
Schraube (Anzahl der Klingen, material):	4

Generator (Marke, type, Kw):	Onan 6.5
Generator stunden:	15
Bugschraube (Marke, type, elec/hyd):	HPS, Hydraulisch
Wasserdruckpumpe (Marke, modell):	Paragon Senior
Warmwassersystem:	Seaward
Trimmsystem:	Trim tab

Elektrisches System

DC system (V) AC system (V):	12 V / 220V
Ladegerät (V/W/Amp):	Sentry 12V

Sicherheitssystem

Elektrische Bilgenpumpe :	2
Manuelle bilge pump:	1
Feuerlöscher maschinenraum:	Flexon
Signalhorn:	Compressor

Navigationssystem

Kompass:	Danford
Gps plotter:	Simrad NSS 12 EVO 3
Radar bildschirm:	Simrad NSS 12 EVO 3
Radar:	Simrad
Autopilot:	Simrad FU 80
Zieger rühren:	Ja

Log:	Simrad NSS 12 EVO 3
Tiefenmesser:	Simrad NSS 12 EVO 3
Windmesser:	Raymarine ST60
UKW:	Simrad RS35
AIS:	EM-TRAC

Ausrüstung

Anker:	1x
Ankerwinde:	Lofran Tigres
Aussendusche:	1















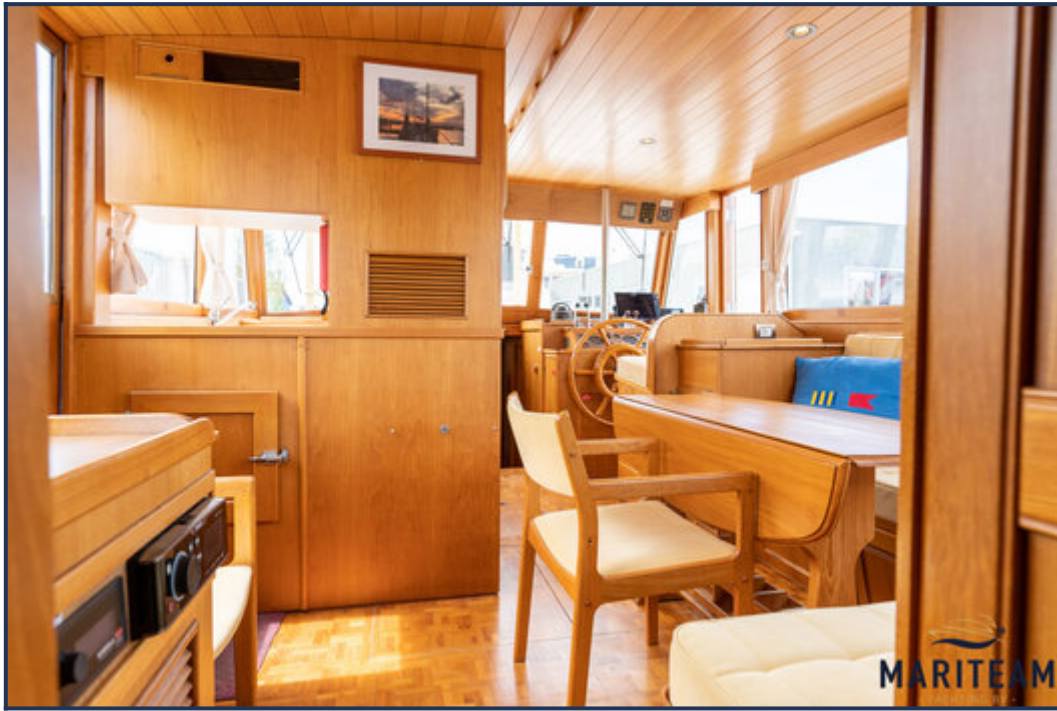






















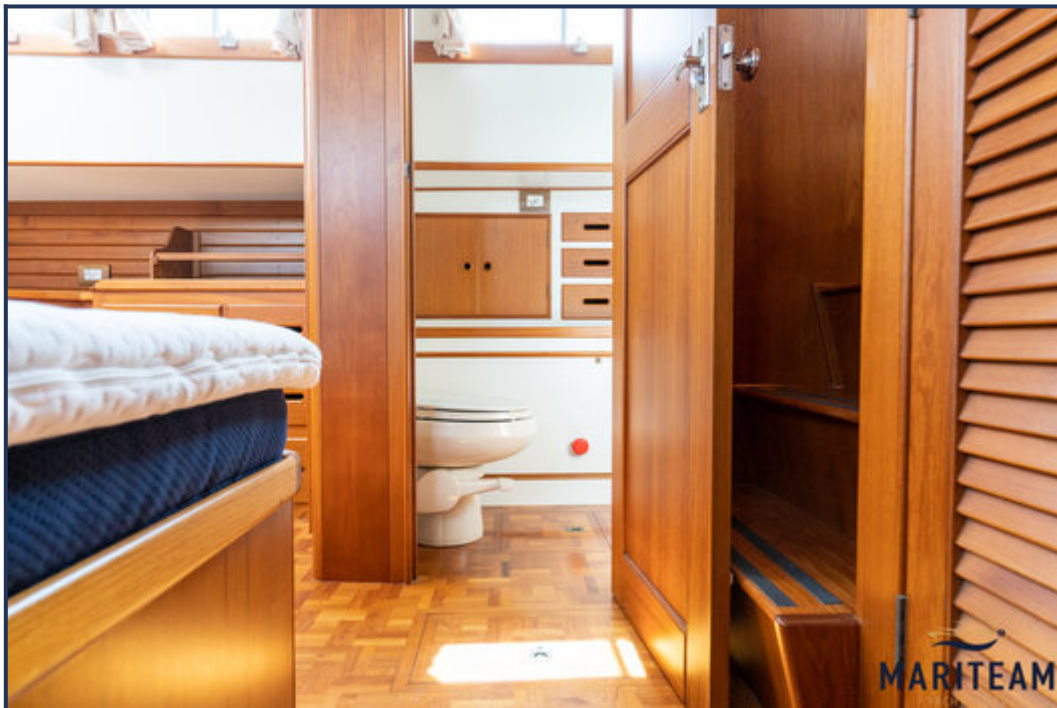
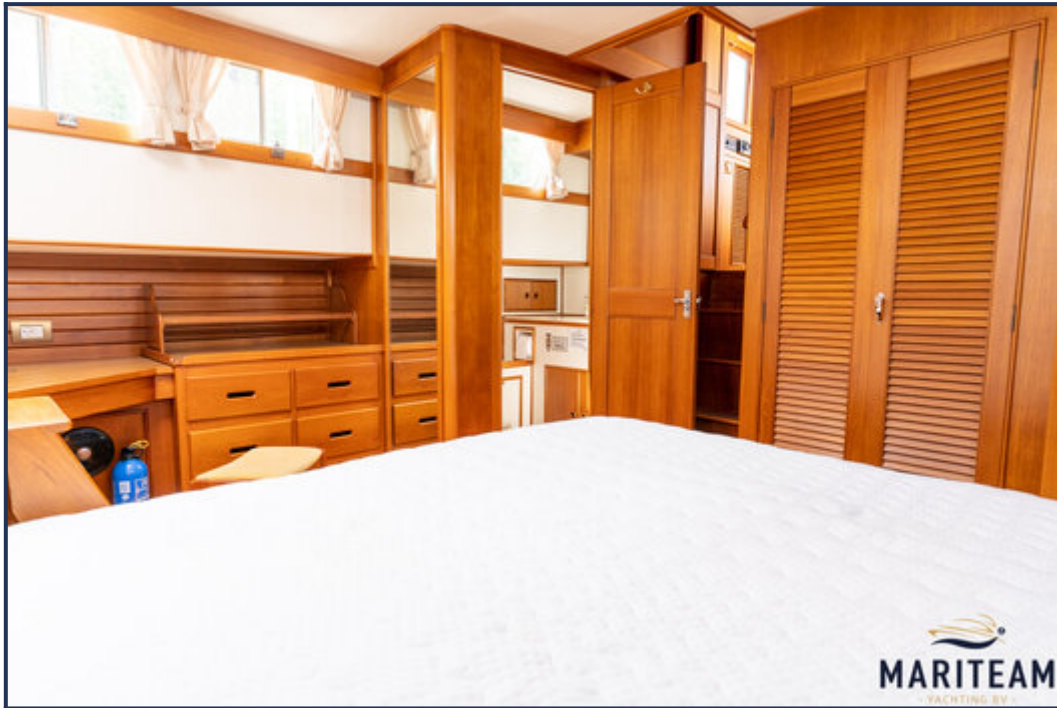


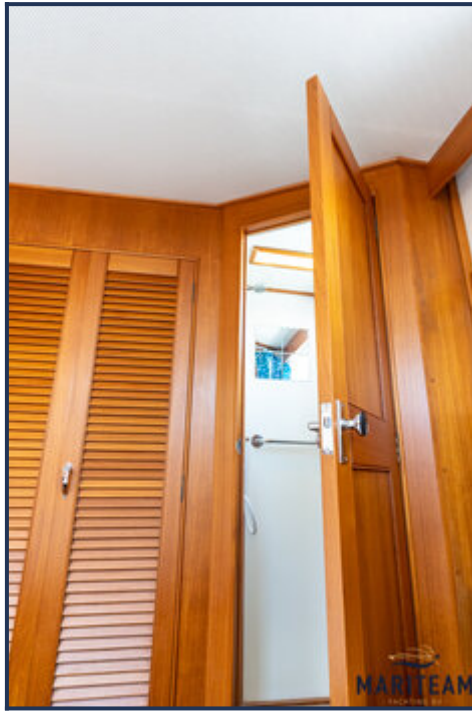


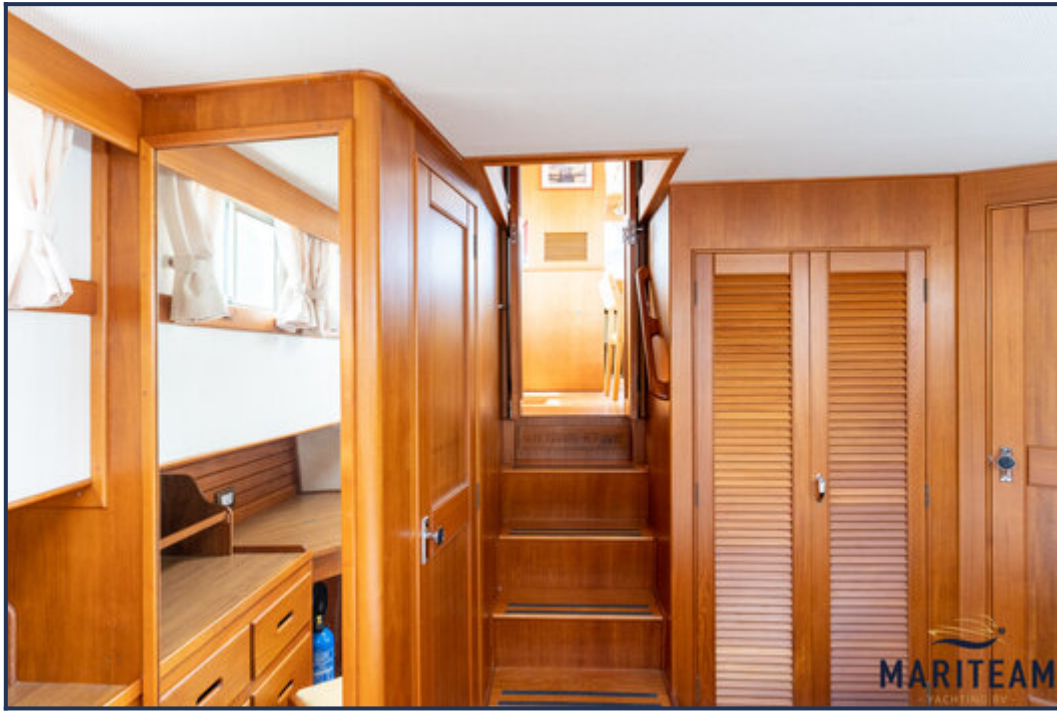












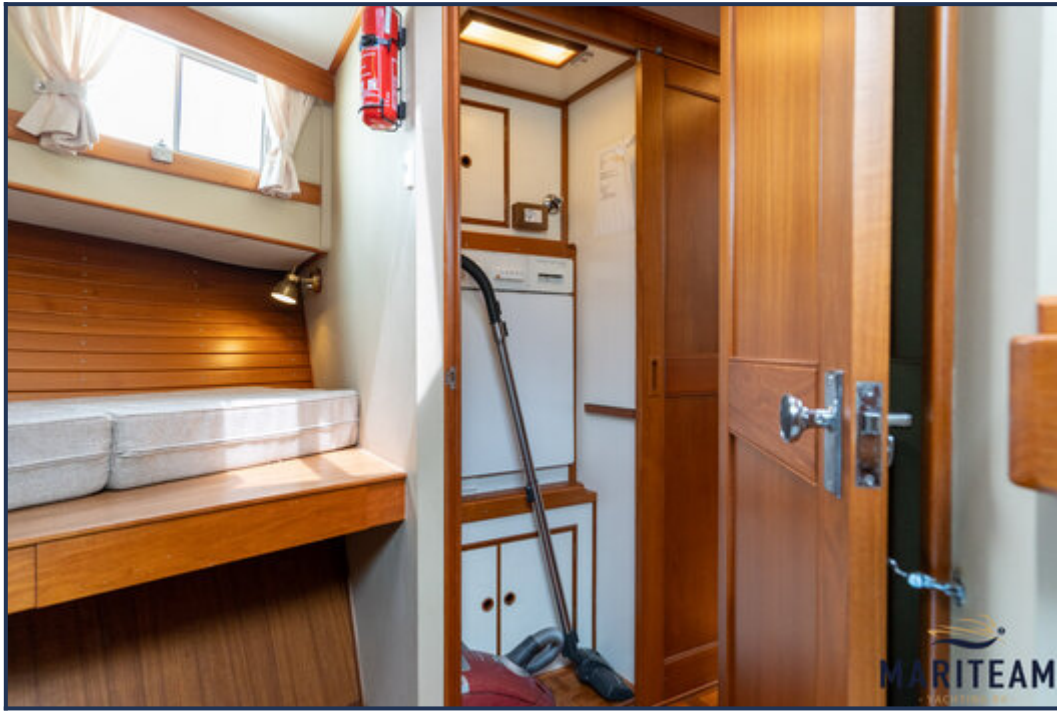


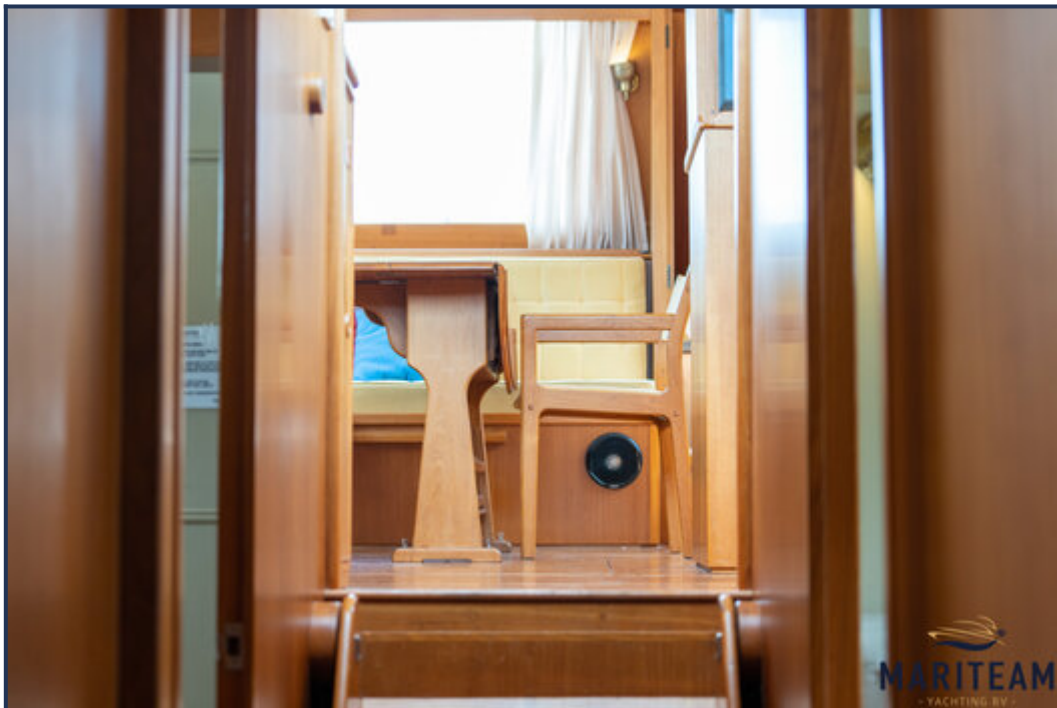
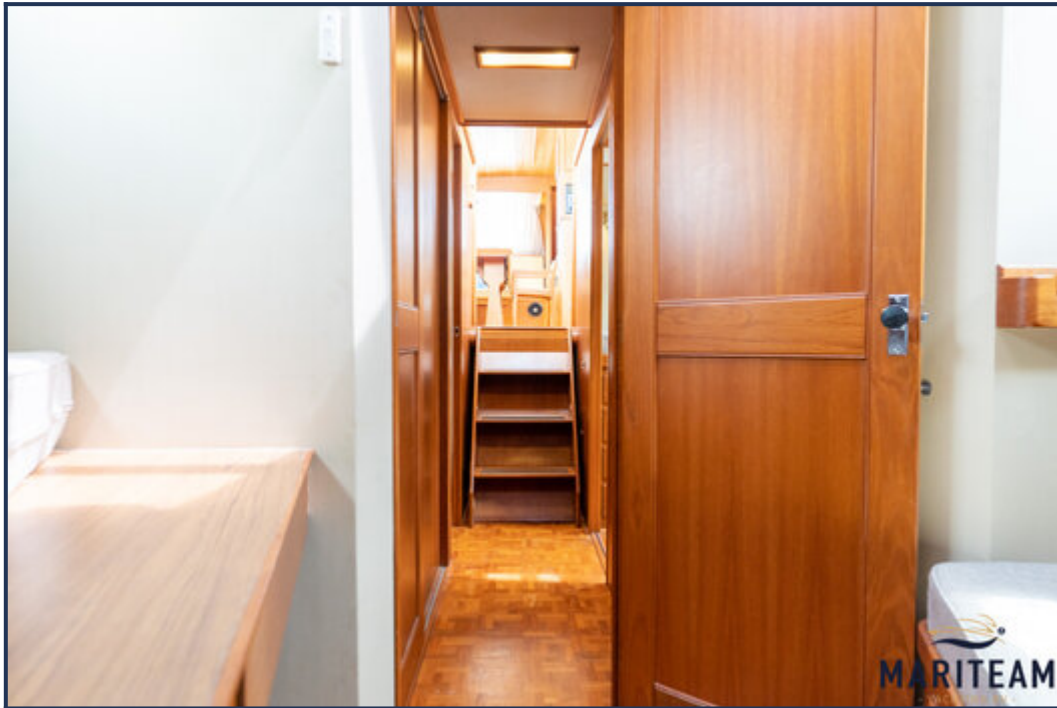










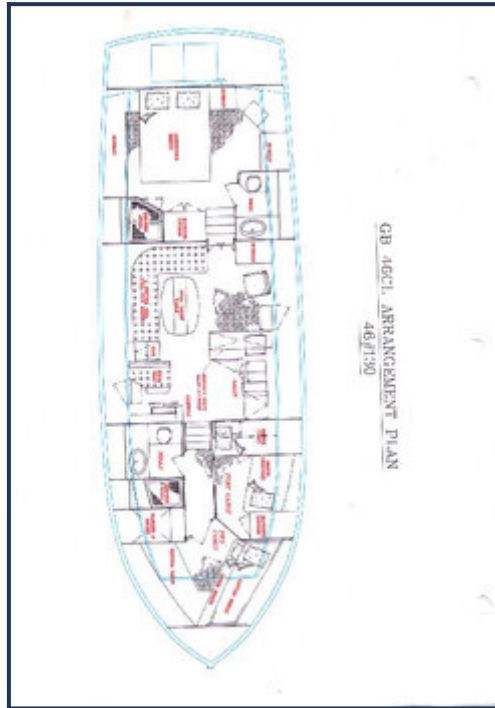












Obwohl wir uns der Richtigkeit, Vollständigkeit und Aktualität unserer Informationen größte Sorgfalt widmen, können aus den Informationen keine Rechtsansprüche abgeleitet werden.