



MARITEAM

- YACHTING -




MARITEAM
- YACHTING BV -

Grand Banks 46 Classic 'Rupert the Bear'

LOA (m):	14.35 m
Breedte (m):	4.50 m
Diepgang (m):	1.33 m
Motoren:	2x 375pk Caterpillar
Hutten:	3
Ligplaats:	Service kantoor, Heeg
Prijs:	€ (niet ingesteld)

De Grand Banks 46 Classic werd geïntroduceerd in 1985 en door veel Grand Banks liefhebbers gezien als een van de beste cruisers uit die tijd. In de loop der jaren werden verschillende interieuruitvoeringen aangeboden. Zo heeft Rupert the Bear de populaire 3 huts layout met Galley-up en centrale verwarming voor de koudere dagen.

Motorisch gezien is het schip uitgerust met twee keer 375 pk sterke caterpillar motoren en een hydraulische boegschroef. Ook heeft het schip een nieuw Simrad navigatie systeem. Zowel binnen, als boven op de flybridge.

MARITEAM YACHTING

De Draei 29, 8621 CZ Heeg 📍 The Netherlands 📞 Phone +31 (0) 582 889254

info@mariteamyachting.nl 🌐 www.mariteamyachting.nl



MARITEAM

- YACHTING -

Rupter the Bear, een heerlijk ruim schip en van alle gemakken voorzien.

MARITEAM YACHTING

De Draei 29, 8621 CZ Heeg 📍 The Netherlands 📞 Phone +31 (0) 582 889254

info@mariteamyachting.nl 📧 www.mariteamyachting.nl

Hoofd specificaties

Model:	46 Classic
LOA (m):	14.35 m
Breedte (m):	4.50 m
Diepgang (m):	1.33 m
Jaar:	1992
Romp materiaal:	Polyester
Hutten:	3
Slaapplaatsen:	5
Aantal hoofdmotor(en):	2
Vermogen hoofdmotor(en) (pk):	375
Merk hoofdmotor(en):	Caterpillar
Prijs:	€ (niet ingesteld)
BTW status:	EU Betaald
HIN nummer:	GNDF0130H293

Algemeen

Kruissnelheid (Kn):	14
Maximumsnelheid (Kn):	18
Doorvaarthoogte (m):	4.44 (top of windshield)
WATERVERPLAATSING (t):	18
Brandstoftank (Liter en materiaal) :	2271
Drinkwatertank (Liter en materiaal):	1077
Romp materiaal:	Polyester
Opbouw materiaal:	Polyester
Dek materiaal:	Polyester
Dekafwerking:	Teak

Beglazingmateriaal:	Dubbel
---------------------	--------

Accommodatie

Tweepersoonsbed:	1
Eenpersoonsbed:	3
Douches:	2
Toiletten:	2, vacuflush
Verwarmingssysteem (Merk, model, type):	Kabola cv
Kooktoestel:	4 pits inductie, De Dietrich
Oven:	Bosch
Magnetron:	national
Koelkast:	Coolmatic
Vriezer:	Vriesvak
Wasmachine/Droger:	AEG Lavamet 2080 Turbo

Machinerie

Hoofdmotoren bediening (Merk en type):	Morse
Bakboord motor (Merk, type, pk, keerkoppeling):	Caterpillar 3208 TA 375 PK
Motoruren bakboord motor:	1900
Stuurboord motor (Merk, type, pk, keerkoppeling) :	Caterpillar 3208 TA 375 PK
Motoruren stuurboord motor:	1900
Stuursysteem:	Hydraulisch
Aandrijving (Schroefas, IPS, Jet):	Schroefas
Schroefassmering:	Watergesmeerd
Schroef (Aantal bladen, materiaal):	4

Generator (Merk, type, Kw):	Onan 6.5
Generatoruren:	15
Boegschroef (Merk, type, elec/hyd):	HPS, Hydraulisch
Waterdrukpomp (Merk, model):	Paragon Senior
Heetwatersysteem :	Seaward
Trimsysteem:	Trim tab

Elektrisch systeem

DC systeem (V) AC systeem (V):	12 V / 220V
Acculader (V/W/Amp):	Sentry 12V

Veiligheidssysteem

Elektrische bilgepomp:	2
Manuele bilge pomp:	1
Blussysteem machinekamer:	Flexon
Hoorn:	Compressor

Navigatie systeem

Kompas:	Danford
Gps plotter:	Simrad NSS 12 EVO 3
Radarscherm:	Simrad NSS 12 EVO 3
Radar:	Simrad
Autopiloot:	Simrad FU 80
Roeraanwijzer:	Ja

Log:	Simrad NSS 12 EVO 3
Dieptemeter:	Simrad NSS 12 EVO 3
Windmeter:	Raymarine ST60
Marifoon:	Simrad RS35
AIS:	EM-TRAC

Uitrusting

Anker:	1x
Ankerlier:	Lofran Tigres
Buitendouche:	1















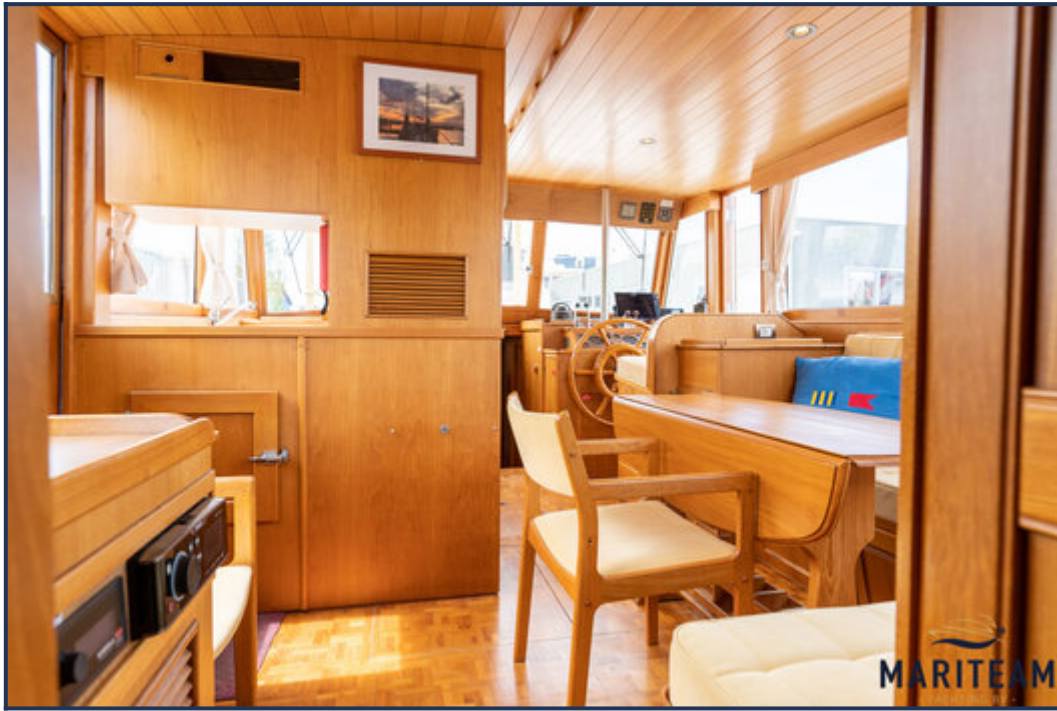






















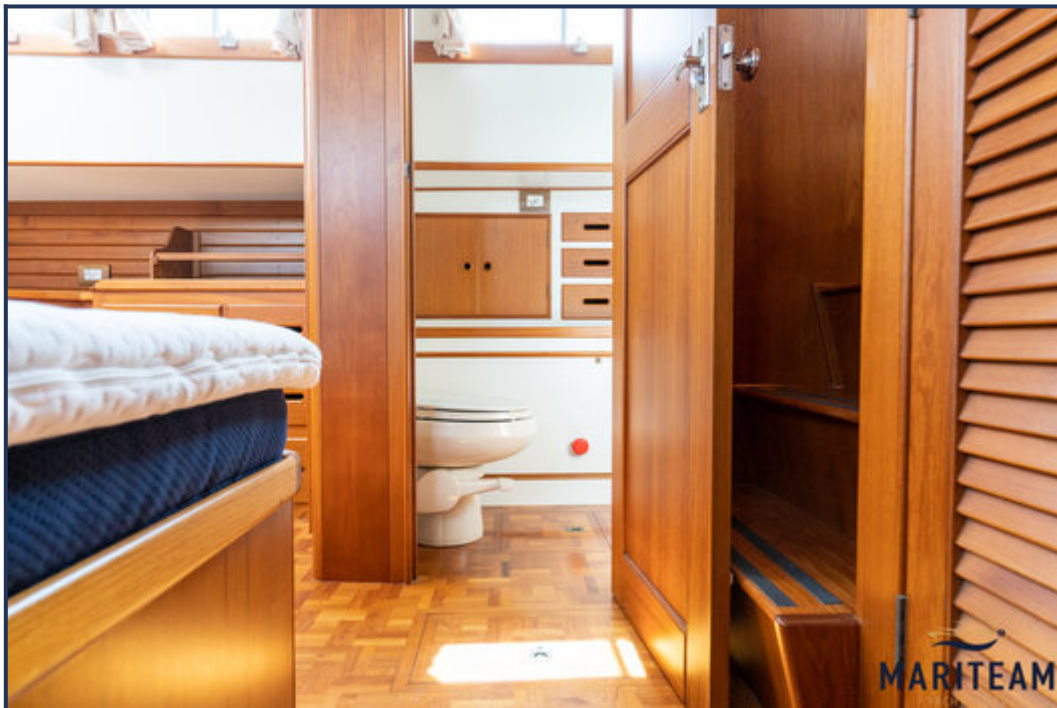
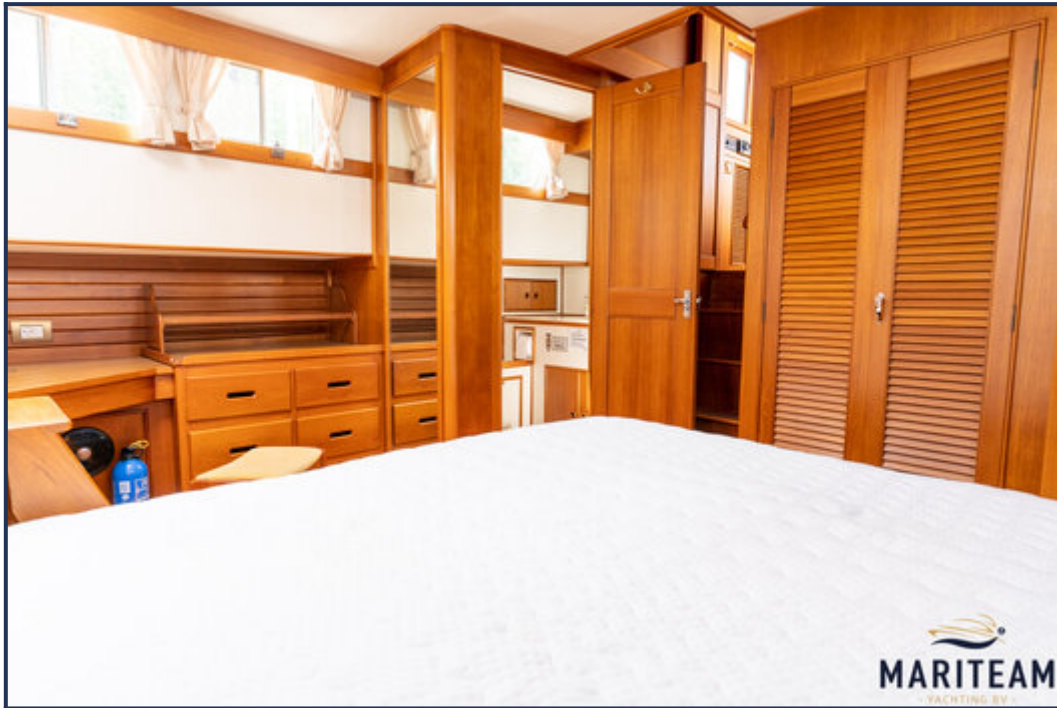


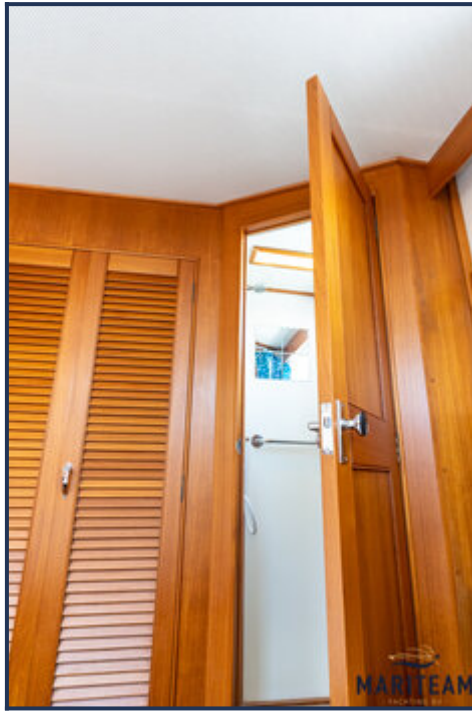


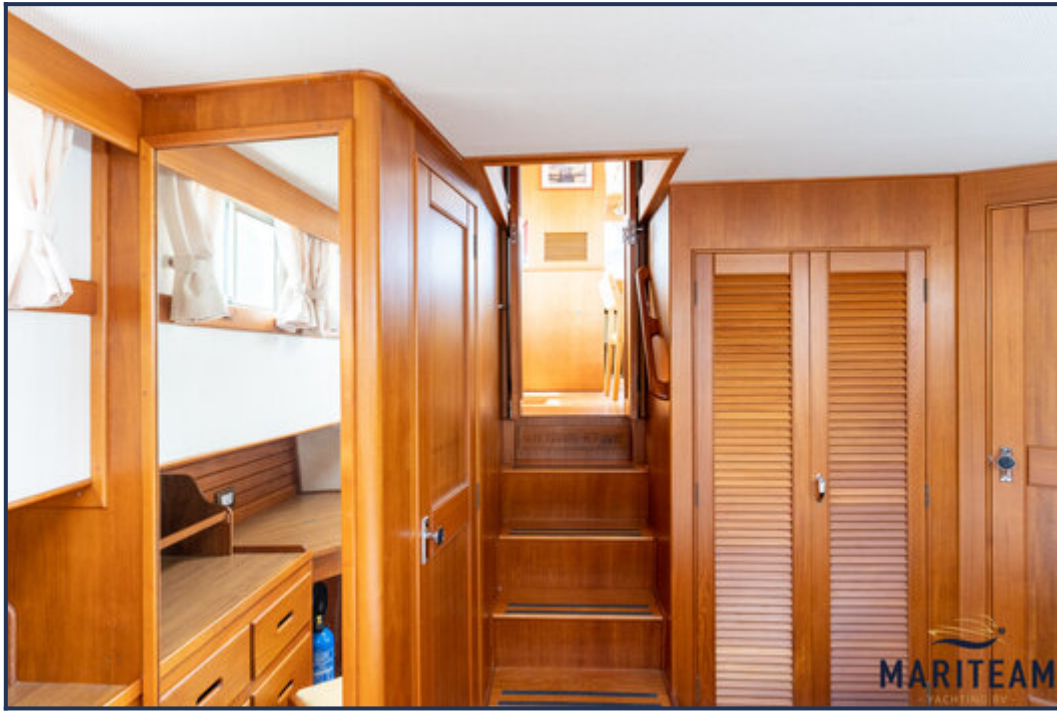












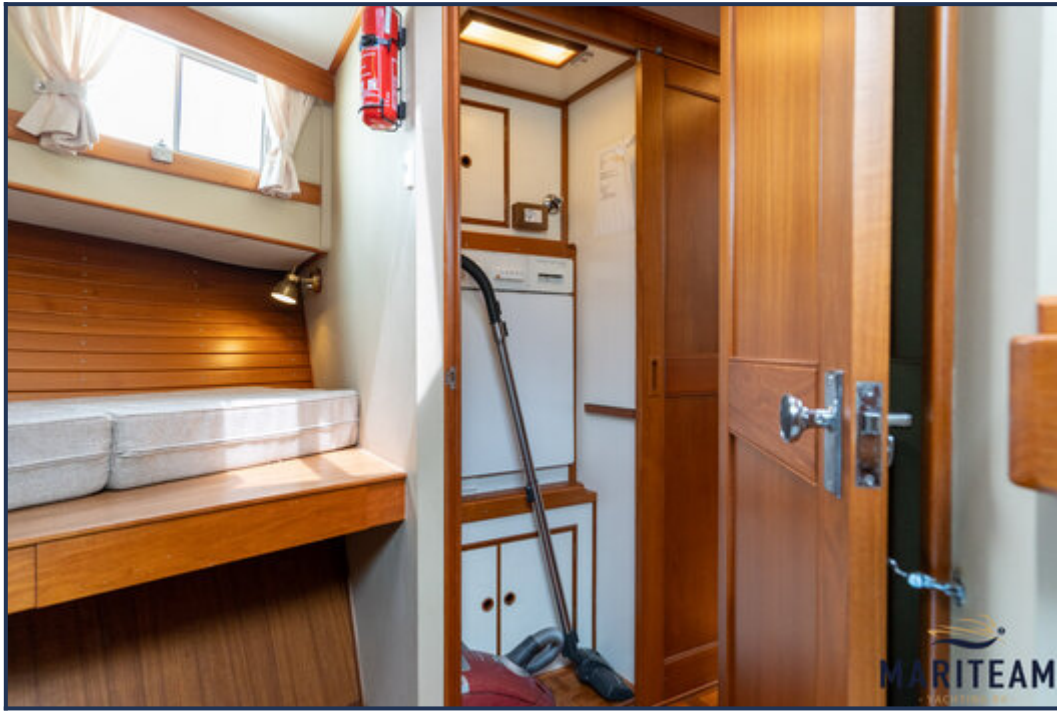


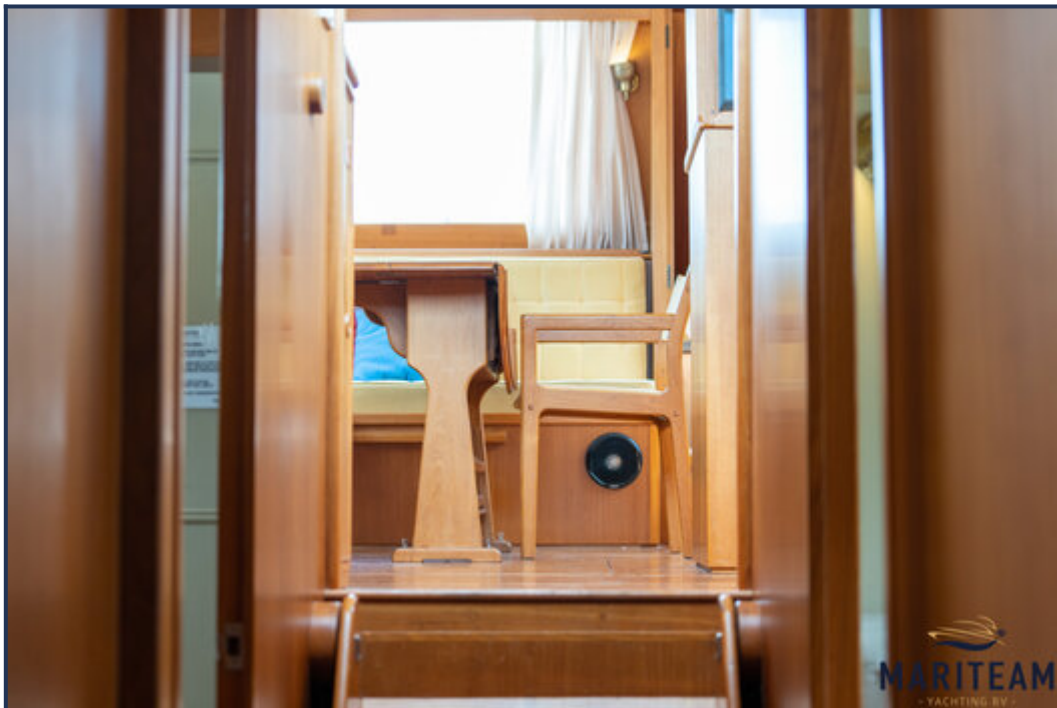
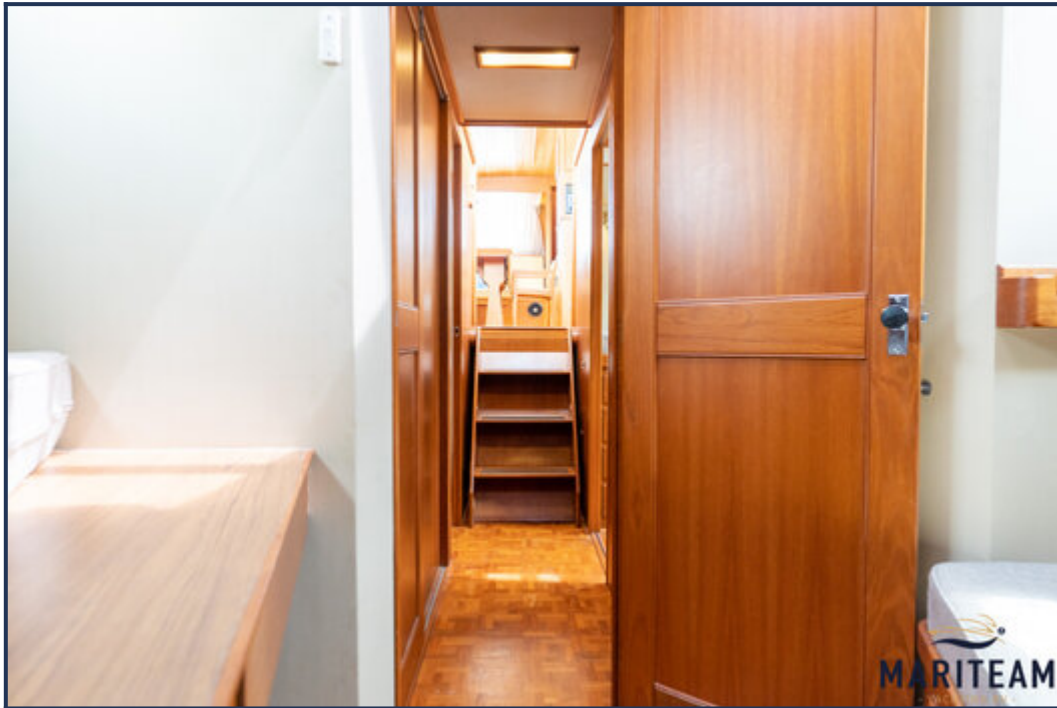










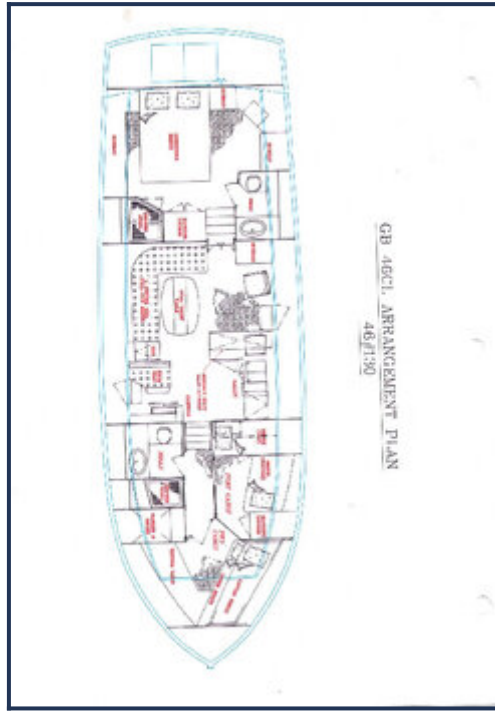












Hoewel er uiterste zorg besteed is aan de correctheid, volledigheid en actualiteit van onze informatie kunnen hieraan geen rechten worden ontleend.