



# MARITEAM

- YACHTING -



MARITEAM  
- YACHTING BY -

## Grand Banks 42 Classic 'Stromen'

LOA (m):	12.95 m
Breite (m):	4.17 m
Tiefgang (m):	1.27 m
Maschinen:	2x 120Ps ford Lehman
Kabinen:	2
Liegeplatz:	Service bureau
Preis:	€ (nicht gesetzt)

STROMEN hat in den letzten Jahren die notwendigen Updates erhalten, wie ein Edelstahlgeländer mit neuen Zeptern, neue Batterien und ein Garmin-System.

Das Schiff hat zwei mal 120 Ford Lehman Motoren, die dem Schiff erlauben, eine Reisegeschwindigkeit von acht Knoten zu fangen. STROMEN haben auch eine Bugschraube, die das Manövrieren erleichtert.

Das Layout von STROMEN ist wie folgt. Das Schiff verfügt über zwei Kabinen, von denen eine ein Doppel-plus-Einzelbett hat. Vor dem Schiff befindet sich eine weitere Kabine mit einem V-Bett. In beiden Kabinen gibt es eine Toilette und eine Dusche. In der Küche

**MARITEAM YACHTING**

De Draei 29, 8621 CZ Heeg 📍 The Netherlands 📞 Phone +31 (0) 582 889254

[info@mariteamyachting.nl](mailto:info@mariteamyachting.nl) 🌐 [www.mariteamyachting.nl](http://www.mariteamyachting.nl)



# MARITEAM

- YACHTING -

befindet sich ein Drei-Flammen-Herd mit Backofen.

**MARITEAM YACHTING**

De Draei 29, 8621 CZ Heeg 📍 The Netherlands 📞 Phone +31 (0) 582 889254

[info@mariteamyachting.nl](mailto:info@mariteamyachting.nl) 📧 [www.mariteamyachting.nl](http://www.mariteamyachting.nl)

## Hauptspezifikationen

Model:	42 Classic
LOA (m):	12.95 m
Breite (m):	4.17 m
Tiefgang (m):	1.27 m
Jahr:	1981
Rumpf Material:	Polyester
Kabinen:	2
Schlafplätze:	4
Zahl Hauptmotor(en):	2
Leistung der Hauptmotor(en) (Ps):	120
Marke der Hauptmotor(en):	ford Lehman
Preis:	€ (nicht gesetzt)
MwSt. Status:	EU Vrijgesteld
HIN nummer:	GNDD0700281

## Allgemein

Name :	STROMEN
Werft:	American Marine
Marschgeschwindigkeit (Kn):	8.5
Höchstgeschwindigkeit (Kn):	10
Trinkwassertank (Liter und material):	, roestvrij staal
Material Aufbauten:	Polyester
Deck material:	Polyester
Deck Finish:	Teak
Fenster Material:	Enkel

## Akkommodation

Doppelbett:	1
Einzelbett:	2
Dusche:	2
Toiletten:	2
Kocher:	3 pits, gas
Kühlschrank:	Coolmatic
Gefrierschrank:	Vriesvak

## Maschinen

Backbord motor (Marke, type, ps, getriebe):	Ford Lehman 120pk, 2715E
Motorstunden Backbordmotor:	2863
Steuerbord motor (Marke, type, ps, getriebe):	Ford Lehman 120pk, 2715E
Motorstunden Steuerbordmotor:	2918
Steuersystem:	Mechanisch
Antrieb (Welle, IPS, Jet):	Schroefas
Propellerwelle schmieren:	Watergesmeerd
Generator (Marke, type, Kw):	Onan
Bugschraube (Marke, type, elec/hyd):	1

## Elektrisches System

Ladegerät (V/W/Amp):	Mastervolt
Wechselrichter (V/W/Amp):	Mastervolt

## Sicherheitssystem

Feuerlöscher maschinenraum:	Fireboy
-----------------------------	---------

## Navigationssystem

Kompass:	Garmin 7410
Gps plotter:	Garmin 7410
Radar bildschirm:	Garmin 7410
Log:	Garmin 7410
Tiefenmesser:	Garmin 7410
UKW:	Garmin 7410

## Ausrüstung

Anker:	Harboureast 20kg
Ankerwinde:	FML 800













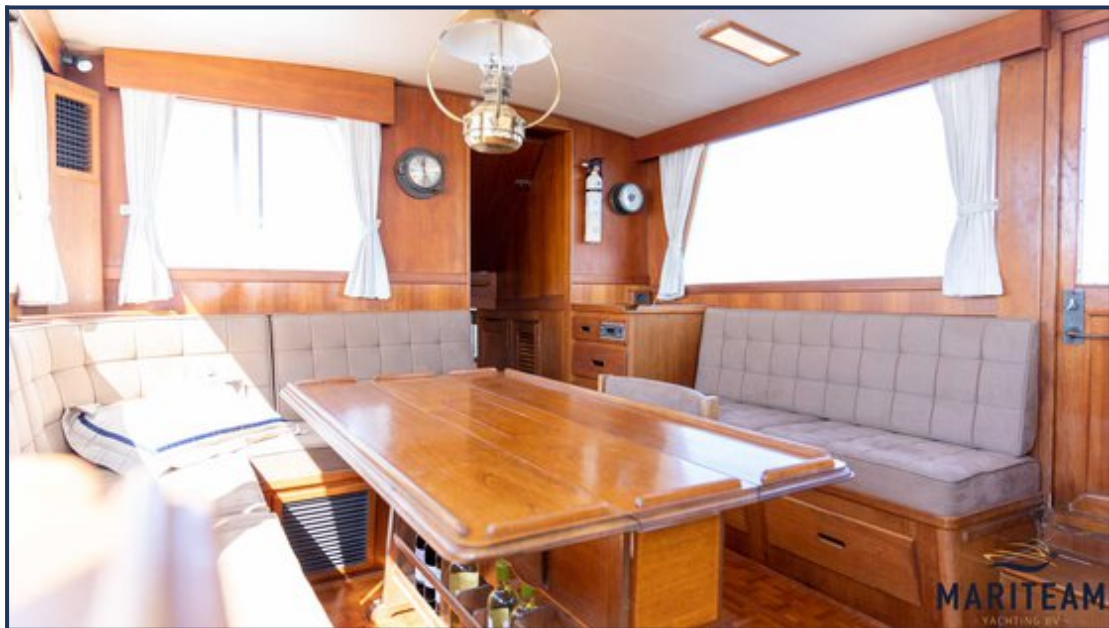




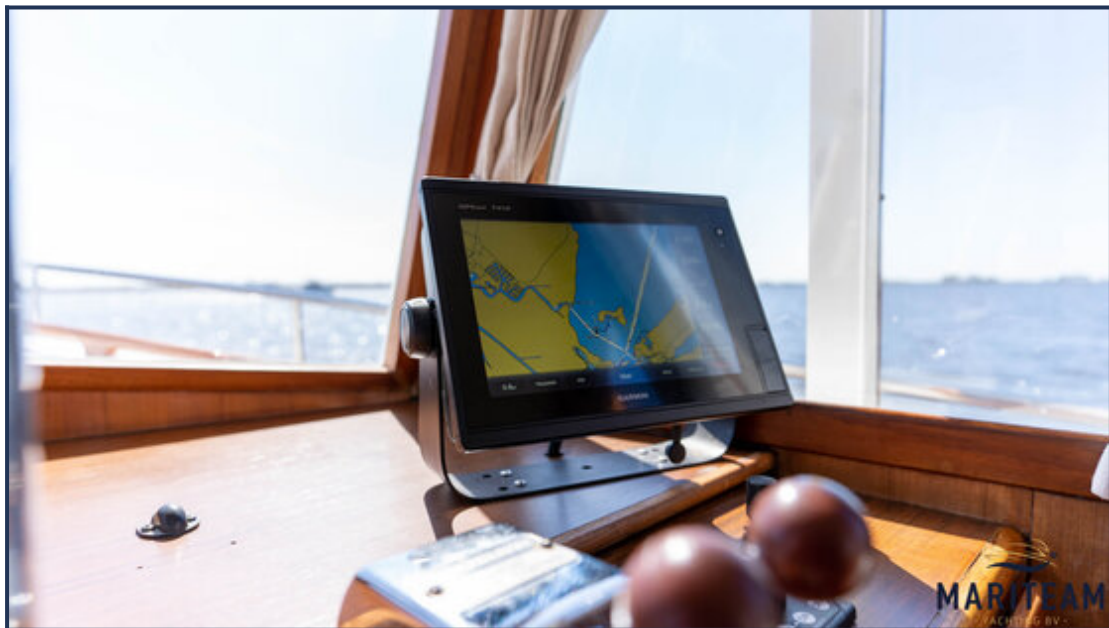






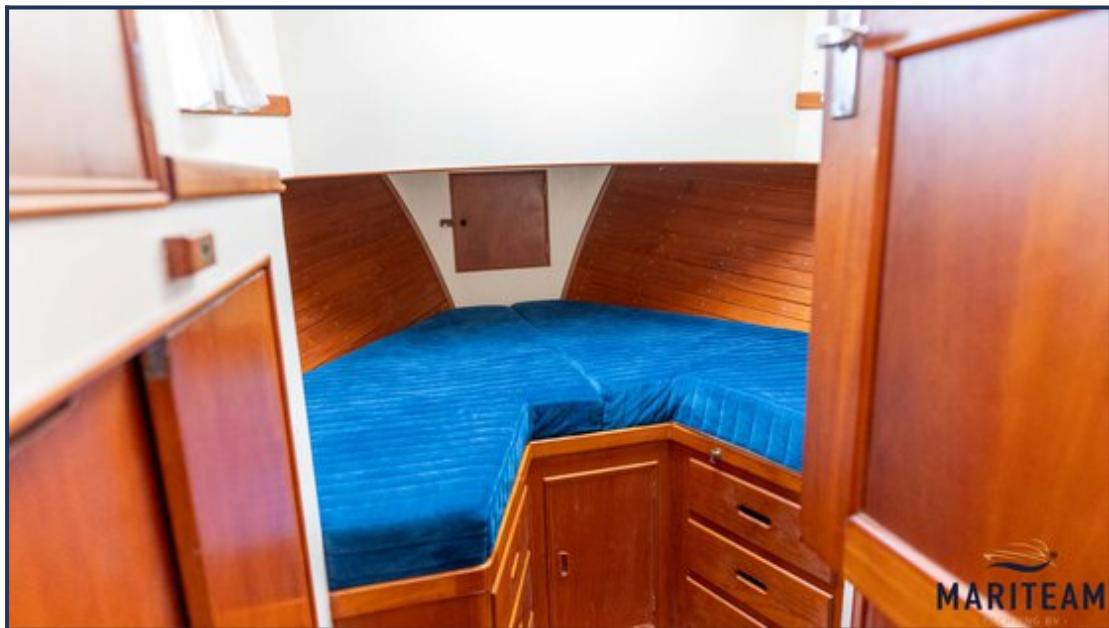






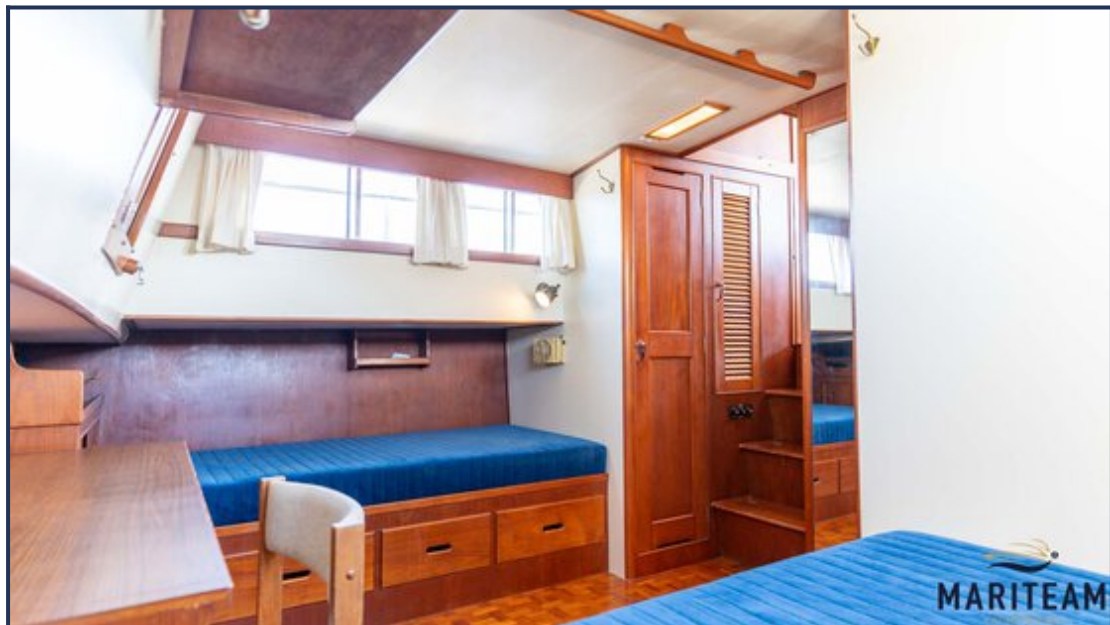




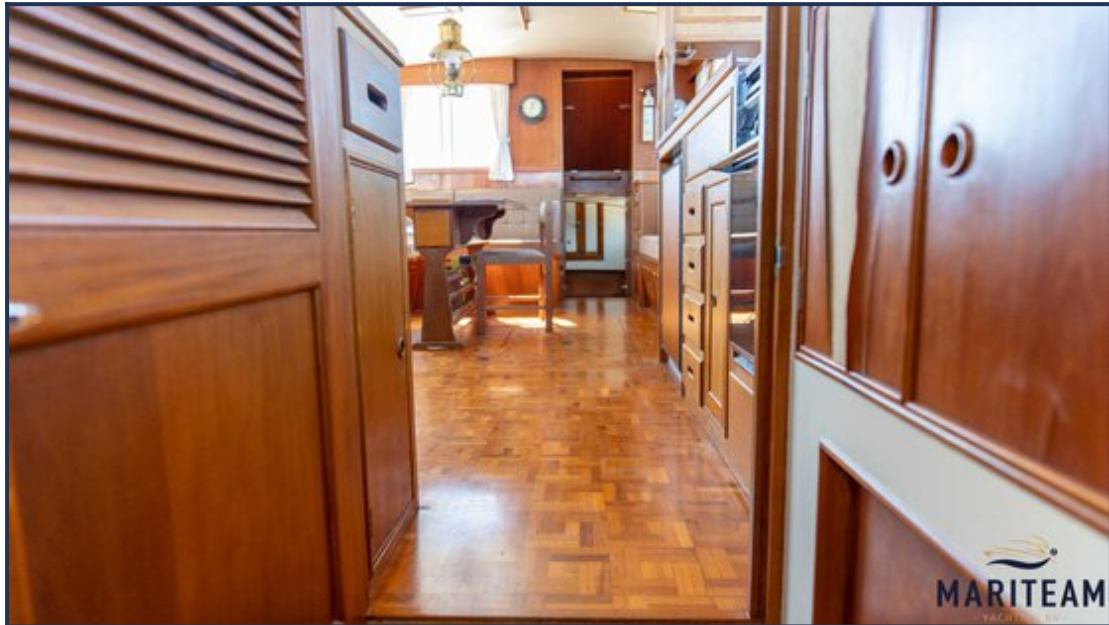




















*Obwohl wir uns der Richtigkeit, Vollständigkeit und Aktualität unserer Informationen größte Sorgfalt widmen, können aus den Informationen keine Rechtsansprüche abgeleitet werden.*