



MARITEAM

- YACHTING -



MARITEAM
- YACHTING BV

Grand Banks 42 Classic 'Stromen'

LOA (m):	12.95 m
Breedte (m):	4.17 m
Diepgang (m):	1.27 m
Motoren:	2x 120pk ford Lehman
Hutten:	2
Ligplaats:	Service kantoor
Prijs:	€ (niet ingesteld)

STROMEN heeft de afgelopen jaren de nodige updates gehad, zoals een roestvrijstalen reling met nieuwe scepters, nieuwe accu's en een Garmin-systeem.

Het schip beschikt over twee keer 120 Ford Lehman motoren waarmee het schip een cruise snelheid haalt van acht knopen. Ook beschikt STROMEN over een boegschroef waardoor manoeuvreren gemakkelijk is.

De layout van STROMEN is als volgt. Het schip heeft twee hutten waarvan één een tweepersoons plus eenpersoons bed. Voorin het schip is nog een hut met een V-bed. In beide hutten is een toilet en douche aanwezig. In de keuken is een driepits kooktoestel met

MARITEAM YACHTING

De Draei 29, 8621 CZ Heeg 📍 The Netherlands 📞 Phone +31 (0) 582 889254

info@mariteamyachting.nl 🌐 www.mariteamyachting.nl



MARITEAM

- YACHTING -

een oven aanwezig.

MARITEAM YACHTING

De Draei 29, 8621 CZ Heeg 📍 The Netherlands 📞 Phone +31 (0) 582 889254

info@mariteamyachting.nl 📧 www.mariteamyachting.nl

Hoofd specificaties

Model:	42 Classic
LOA (m):	12.95 m
Breedte (m):	4.17 m
Diepgang (m):	1.27 m
Jaar:	1981
Romp materiaal:	Polyester
Hutten:	2
Slaapplaatsen:	4
Aantal hoofdmotor(en):	2
Vermogen hoofdmotor(en) (pk):	120
Merk hoofdmotor(en):	ford Lehman
Prijs:	€ (niet ingesteld)
BTW status:	EU Vrijgesteld
HIN nummer:	GNDD0700281

Algemeen

Naam :	STROMEN
Werf:	American Marine
Kruissnelheid (Kn):	8.5
Maximumsnelheid (Kn):	10
Drinkwatertank (Liter en materiaal):	, roestvrij staal
Opbouw materiaal:	Polyester
Dekmateriaal:	Polyester
Dekafwerking:	Teak
Beglazingmateriaal:	Enkel

Accommodatie

Tweepersoonsbed:	1
Eenpersoonsbed:	2
Douches:	2
Toiletten:	2
Kooktoestel:	3 pits, gas
Koelkast:	Coolmatic
Vriezer:	Vriesvak

Machinerie

Bakboord motor (Merk, type, pk, keerkoppeling):	Ford Lehman 120pk, 2715E
Motoruren bakboord motor:	2863
Stuurboord motor (Merk, type, pk, keerkoppeling):	Ford Lehman 120pk, 2715E
Motoruren stuurboord motor:	2918
Stuursysteem:	Mechanisch
Aandrijving (Schroefas, IPS, Jet):	Schroefas
Schroefassmering:	Watergesmeerd
Generator (Merk, type, Kw):	Onan
Boegschroef (Merk, type, elec/hyd):	1

Elektrisch systeem

Acculader (V/W/Amp):	Mastervolt
----------------------	------------

Omvormer (V/W/Amp):

Mastervolt

Veiligheidssysteem

Blussysteem machinekamer:

Fireboy

Navigatie systeem

Kompas:

Garmin 7410

Gps plotter:

Garmin 7410

Radarscherm:

Garmin 7410

Log:

Garmin 7410

Dieptemeter:

Garmin 7410

Marifoon:

Garmin 7410

Uitrusting

Anker:

Harboureast 20kg

Ankerlier:

FML 800













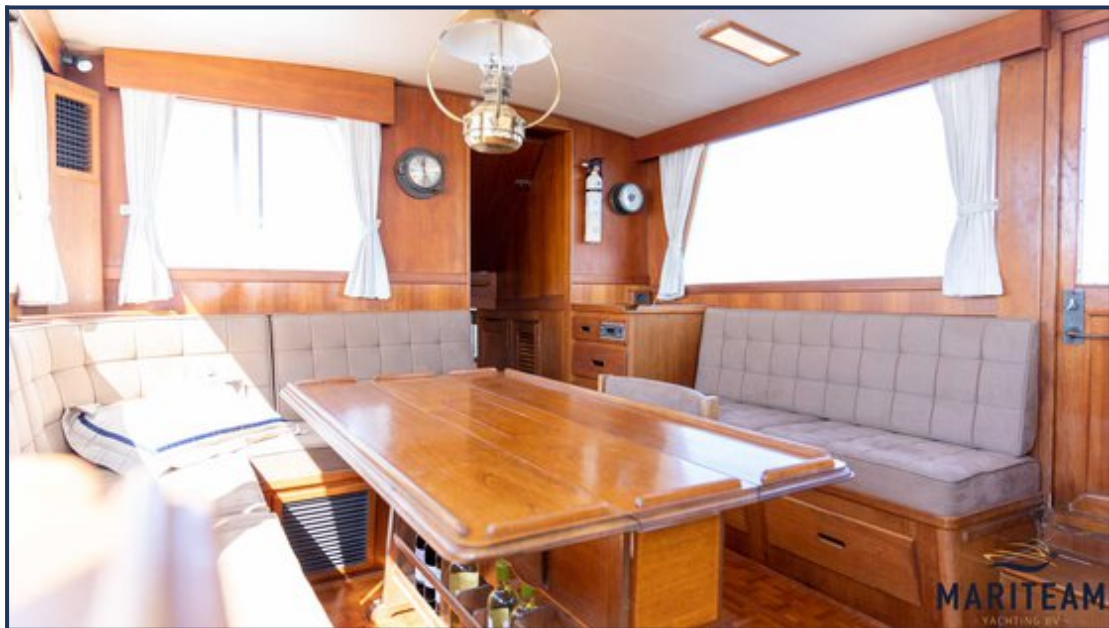




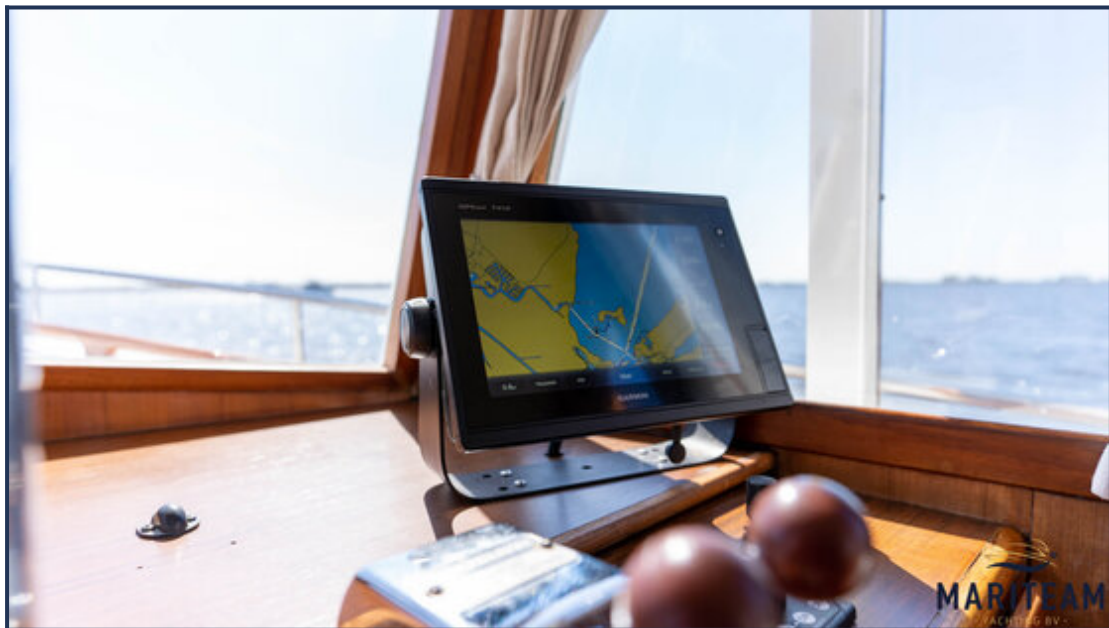






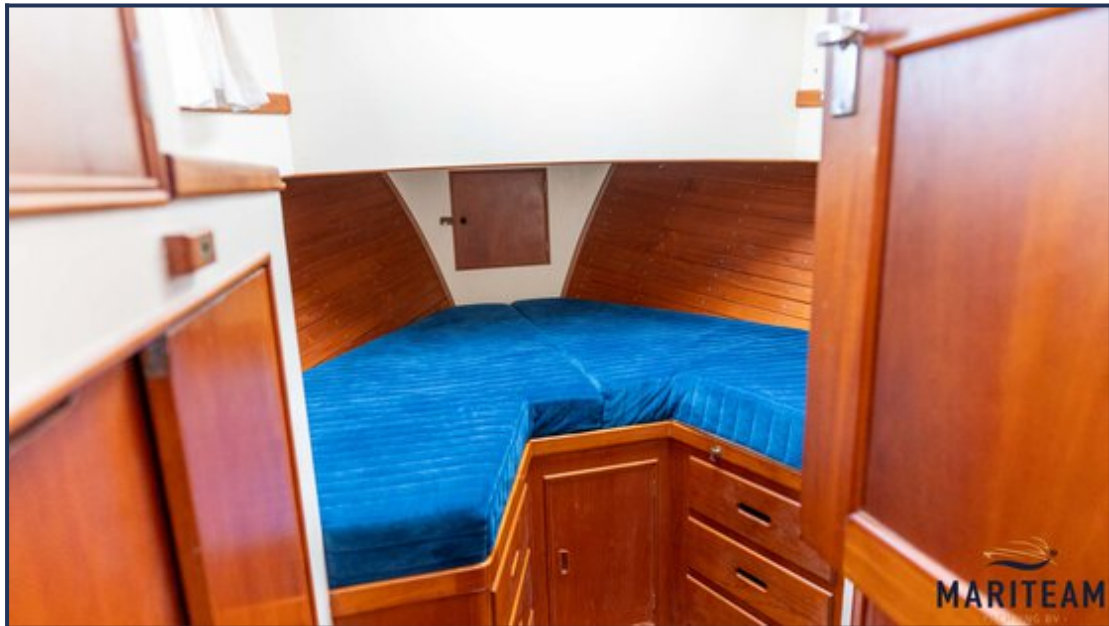






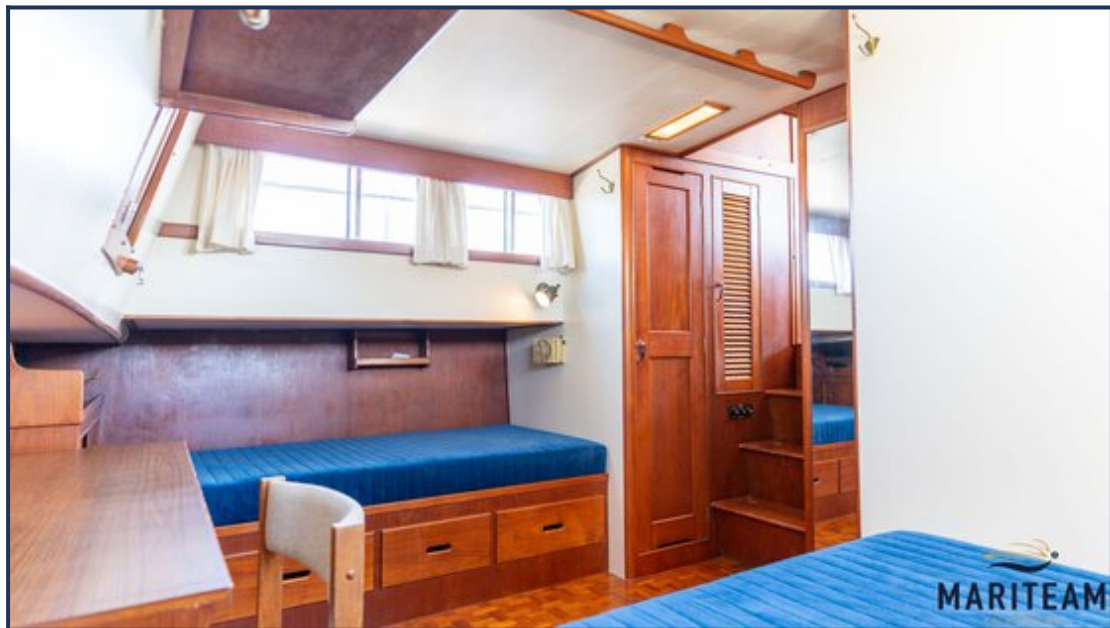




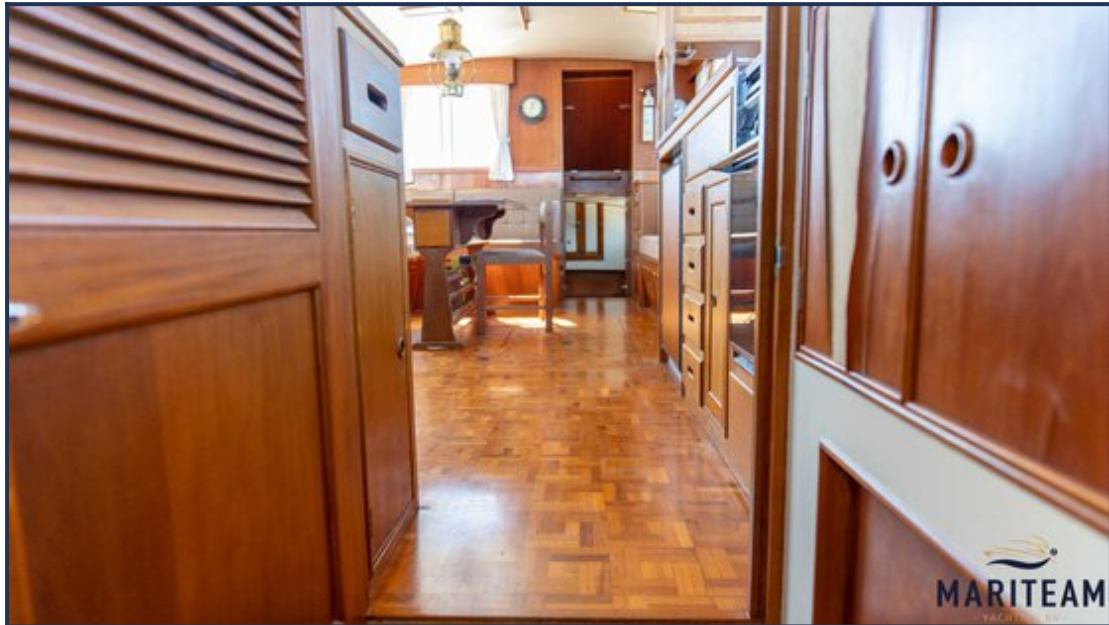




















Hoewel er uiterste zorg besteed is aan de correctheid, volledigheid en actualiteit van onze informatie kunnen hieraan geen rechten worden ontleend.