



# MARITEAM

- YACHTING -



## Grand Banks 42 Motoryacht 'White T'

LOA (m):	13.17 m
Breedte (m):	4.29 m
Diepgang (m):	1.27 m
Motoren:	2x 210pk Caterpillar
Hutten:	3
Ligplaats:	Service kantoor, Heeg
Prijs:	€ (niet ingesteld)

De Grand Banks 42 Motor yacht is ontworpen voor mensen die van langere tochten houden. De bekende displacement romp biedt het beste van twee werelden. Economisch en comfortabel varen rond de negen knopen.

Varen met meerdere gasten is mogelijk door de verschillende cabines die voor en achter in het schip te vinden zijn. Destijds werden er twee lay-outs aangeboden. Een twee huts lay-out met een Galley-down en een drie huts lay-out met een Gally-up. De layout van de White T heeft de laatste keuze, waarbij er twee hutten voorin te vinden zijn en een grote eigenaars hut achter in de boot. Extra fijn voor op de koudere dagen is de centrale verwarming die op

**MARITEAM YACHTING**

De Draei 29, 8621 CZ Heeg 📍 The Netherlands 📞 Phone +31 (0) 582 889254

[info@mariteamyachting.nl](mailto:info@mariteamyachting.nl) 📧 [www.mariteamyachting.nl](http://www.mariteamyachting.nl)



# MARITEAM

- YACHTING -

verschillende plaatsen op het schip te vinden is.

Motorisch wordt deze Grand Banks aan gedreven door twee keer 210 sterke Caterpillar motoren waarmee het schip een maximale snelheid kan behalen van 13 knopen.

White T, een schip waar het hele jaar op genoten kan worden.

## MARITEAM YACHTING

De Draei 29, 8621 CZ Heeg 📍 The Netherlands 📞 Phone +31 (0) 582 889254  
[info@mariteamyachting.nl](mailto:info@mariteamyachting.nl) 🌐 [www.mariteamyachting.nl](http://www.mariteamyachting.nl)

## Hoofd specificaties

Model:	Motoryacht 42
LOA (m):	13.17 m
Breedte (m):	4.29 m
Diepgang (m):	1.27 m
Jaar:	1997
Romp materiaal:	Polyester
Hutten:	3
Slaapplaatsen:	4
Aantal hoofdmotor(en):	2
Vermogen hoofdmotor(en) (pk):	210
Merk hoofdmotor(en):	Caterpillar
Prijs:	€ (niet ingesteld)
BTW status:	BTW Betaald
HIN nummer:	GNDD1364G797

## Algemeen

Naam :	White T
Kruissnelheid (Kn):	9
Maximumsnelheid (Kn):	13
Doorvaarthoogte (m):	7.9
Waterverplaatsing (t):	20
Brandstoftank (Liter en materiaal) :	2 x 1100L
Drinkwatertank (Liter en materiaal):	1100L
Zwartwatertank (Liter en materiaal):	85L, staal
Opbouw materiaal:	Polyester
Dekmateriaal:	Polyester

Dekafwerking:	Teak
Interieurmateriaal:	Teak
Antifouling (Jaar):	2022

## Accommodatie

Hutten:	3
Tweepersoonsbed:	2
Eenpersoonsbed:	2
Douches:	2
Toiletten:	2
Verwarmingssysteem (Merk, model, type):	Maritime booster
Kooktoestel:	Princess
Oven:	Princess
Koelkast:	Coolmatic Mdc 110
Wasmachine/Droger:	Siemens Wash & Dry 6143

## Machinerie

Bakboord motor (Merk, type, pk, keerkoppeling):	Caterpillar 3208, 210 pk
Motoruren bakboord motor:	2500
Stuurboord motor (Merk, type, pk, keerkoppeling):	Caterpillar 3208, 210 pk
Motoruren stuurboord motor:	2500
Stuursysteem:	Hydraulisch
Aandrijving (Schroefas, IPS, Jet):	Schroefas
Schroef (Aantal bladen, materiaal):	4
Generator (Merk, type, Kw):	Onan 6.5 MDKD-P

Boegschroef (Merk, type, elec/hyd):	Rheinstrom Koblenz
Heetwatersysteem :	Maritime booster

## Elektrisch systeem

Acculader (V/W/Amp):	Victron
Omvormer (V/W/Amp):	Victron Quarto 5000W
Huisaccu's (Aantal accu's, type, totaal Amp, jaar):	4, 230 Ah, 2019
Startaccu's (Aantal accu's, type, totaal Amp, jaar):	2 x Optima Red Top (2022)

## Veiligheidssysteem

Reddingsvlot:	2018
Elektrische bilgepomp:	2
Manuele bilge pomp:	1
Radarreflector:	Aanwezig
Zoeklicht:	Aanwezig
Hoorn:	aanwezig, 2019

## Navigatie systeem

Gps plotter:	Raymarine Axiom 9 + repeater (2020)
Roeraanwijzer:	Raymarine
Log:	Autohelm ST 50
Windmeter:	Logic

## Uitrusting

Anker:	20kg Winchmatic with remote control
Ankerlier:	Lofrans Tigre
Dekwas:	1
Buitendouche:	1















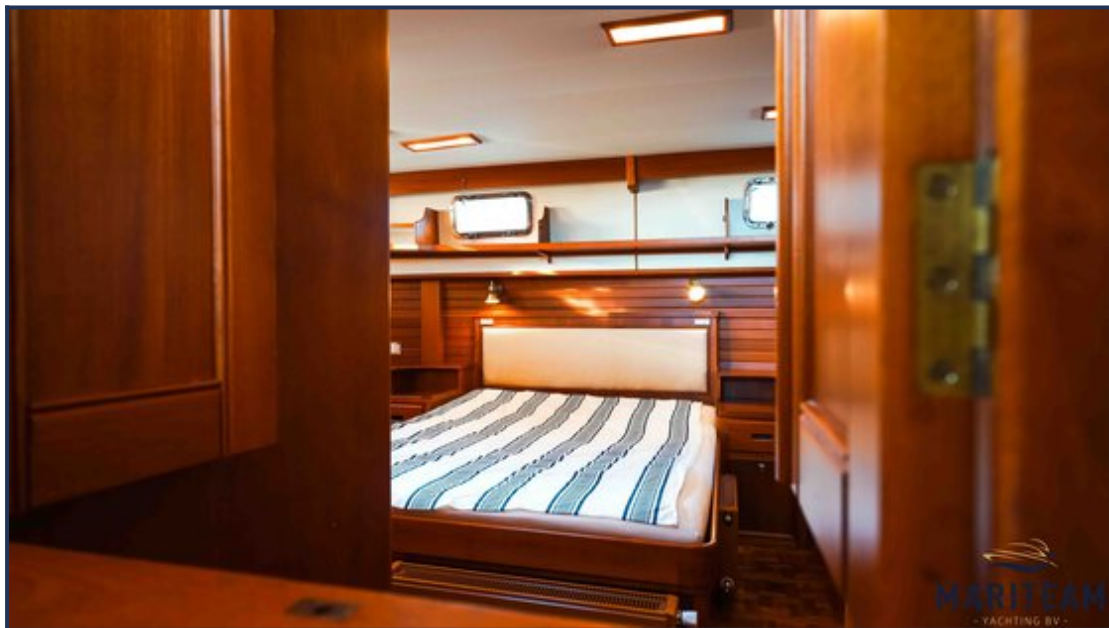




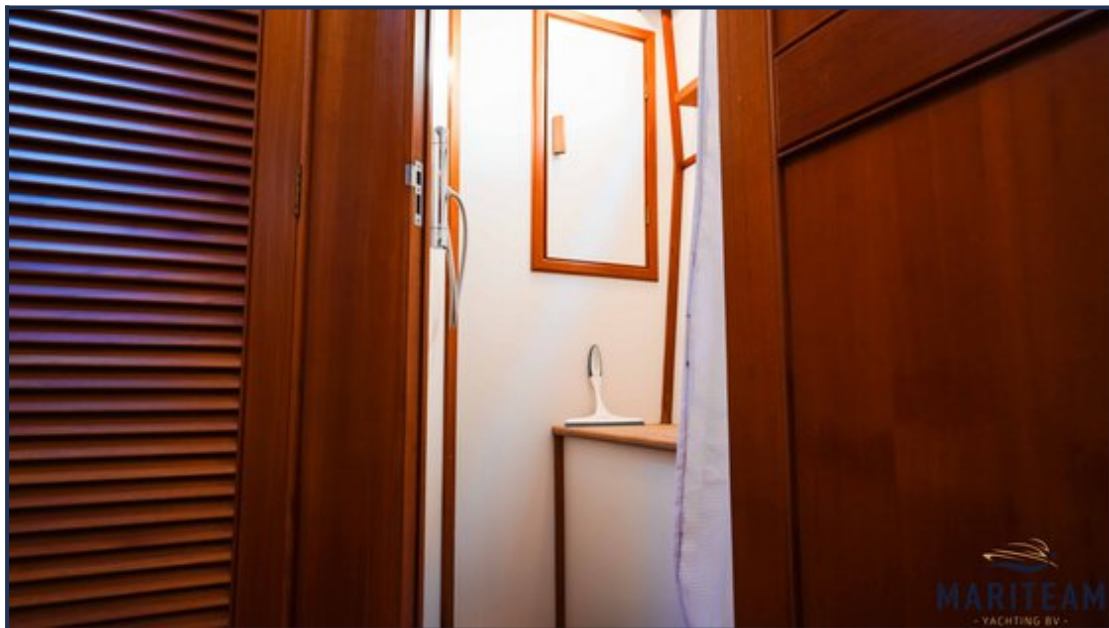








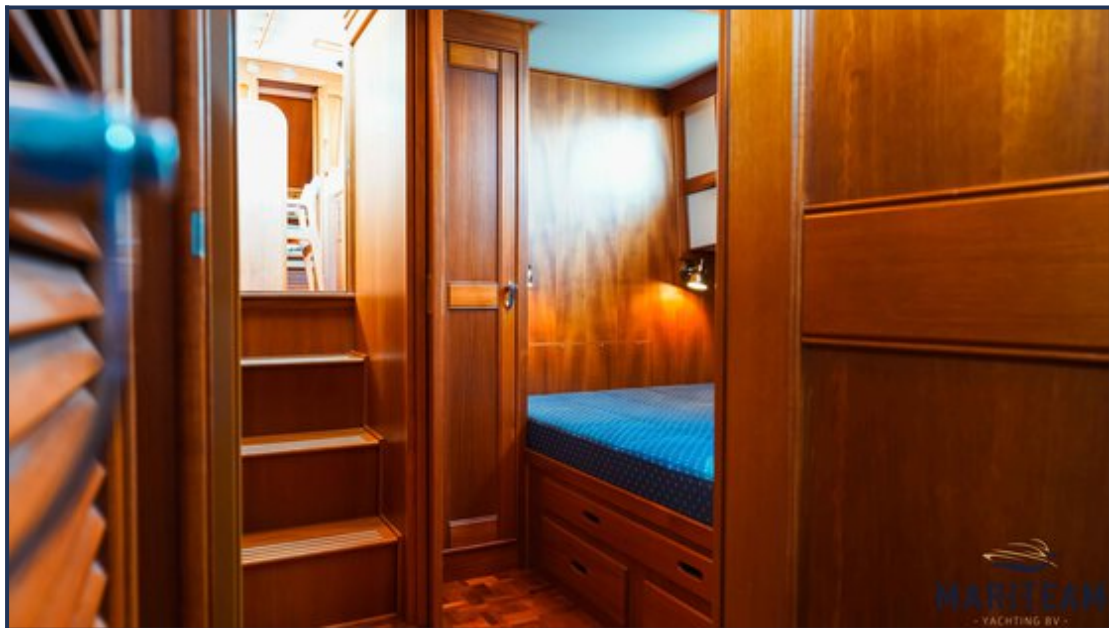
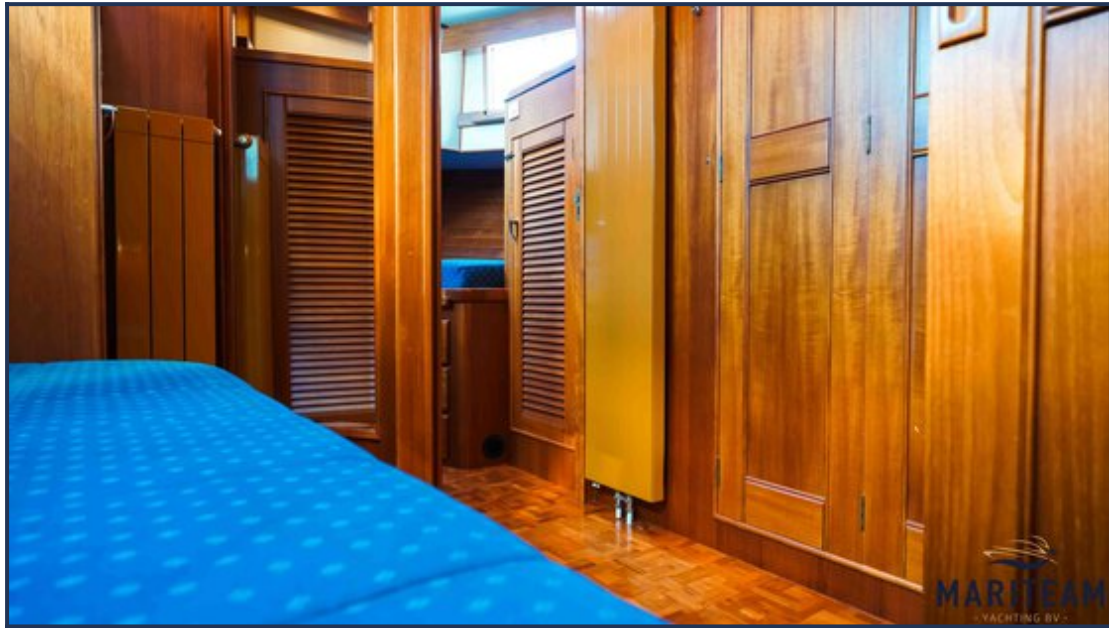


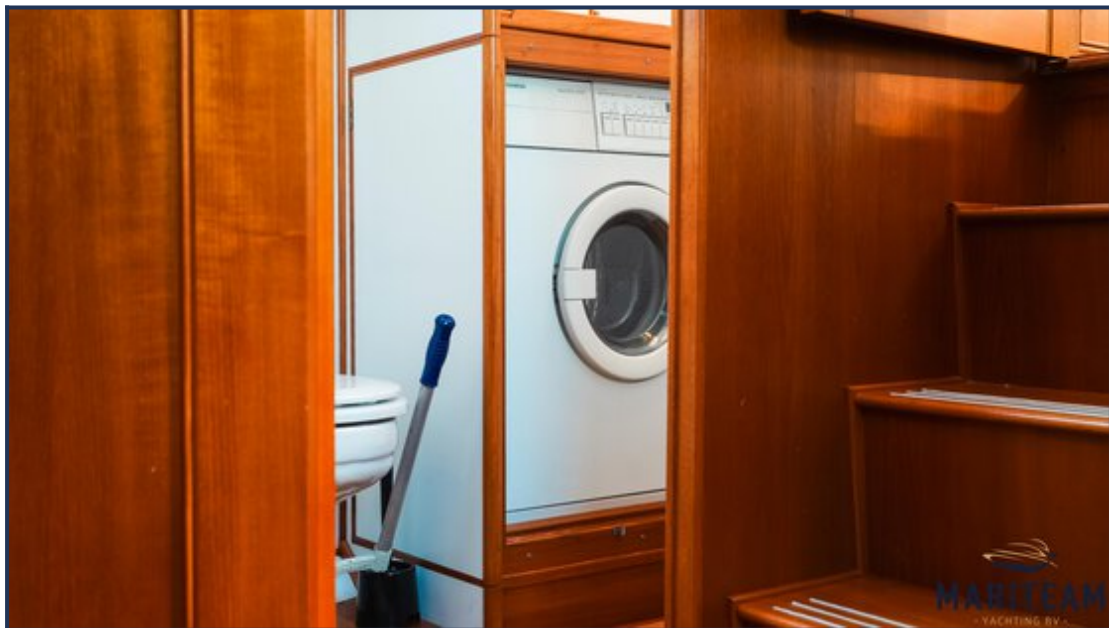
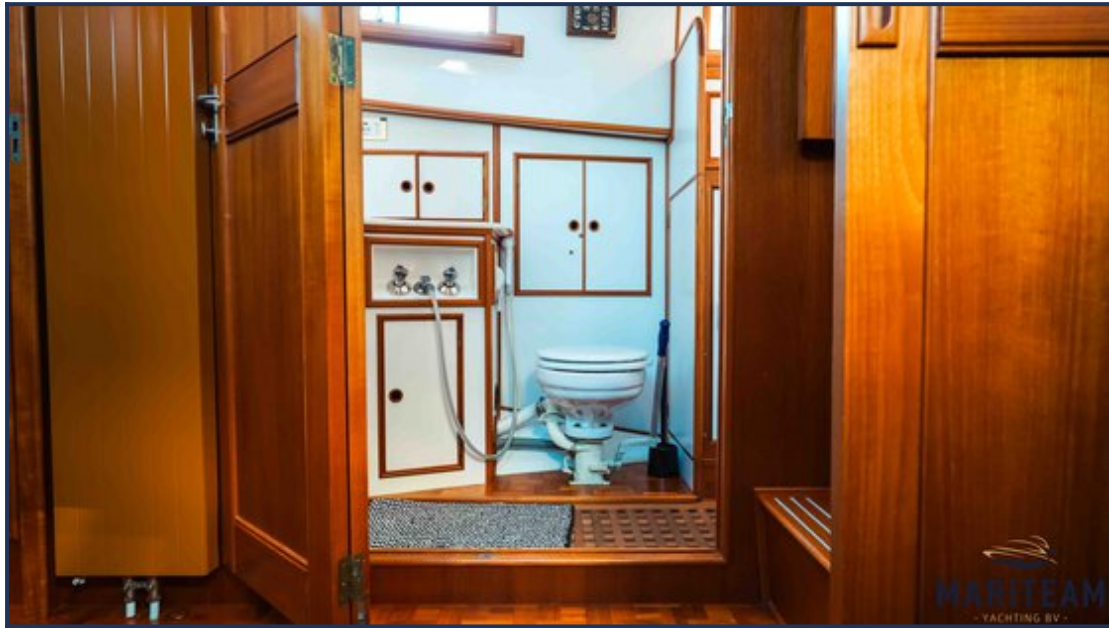


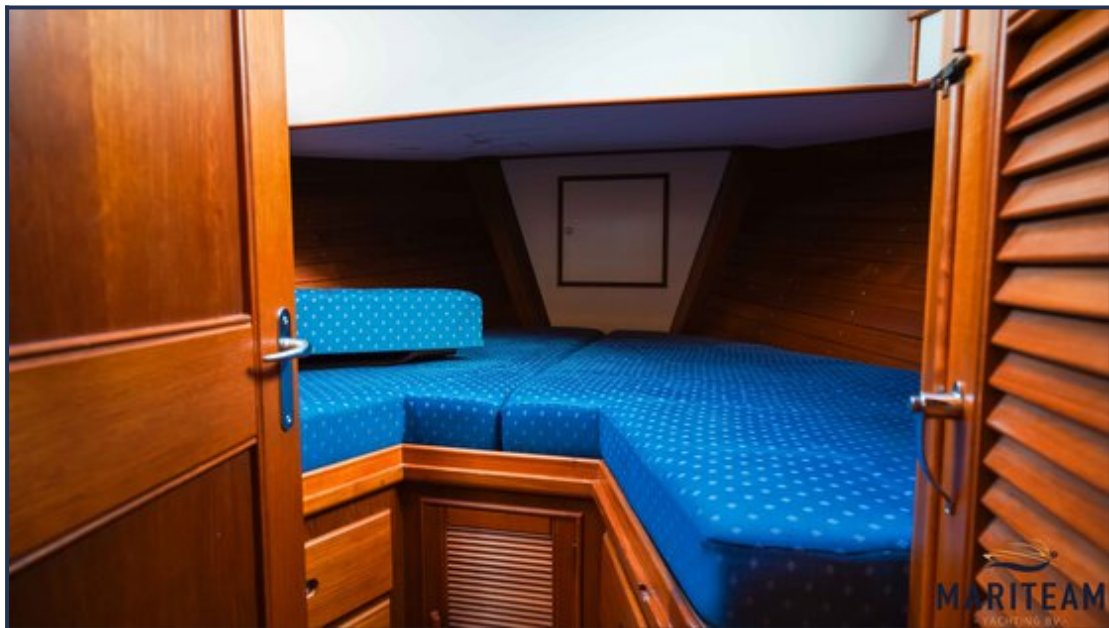
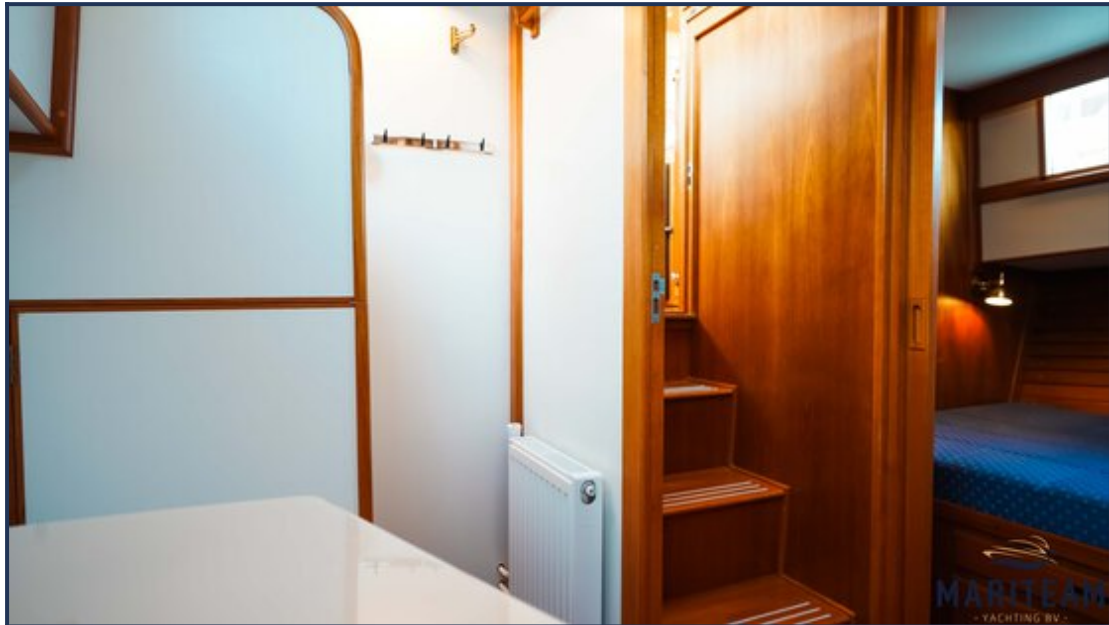




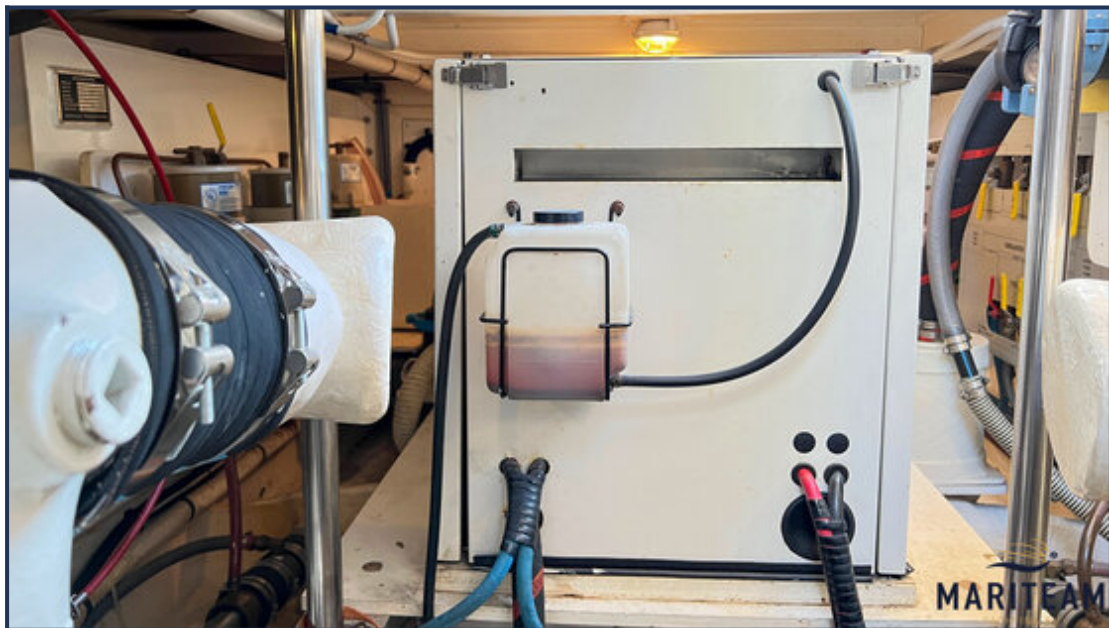


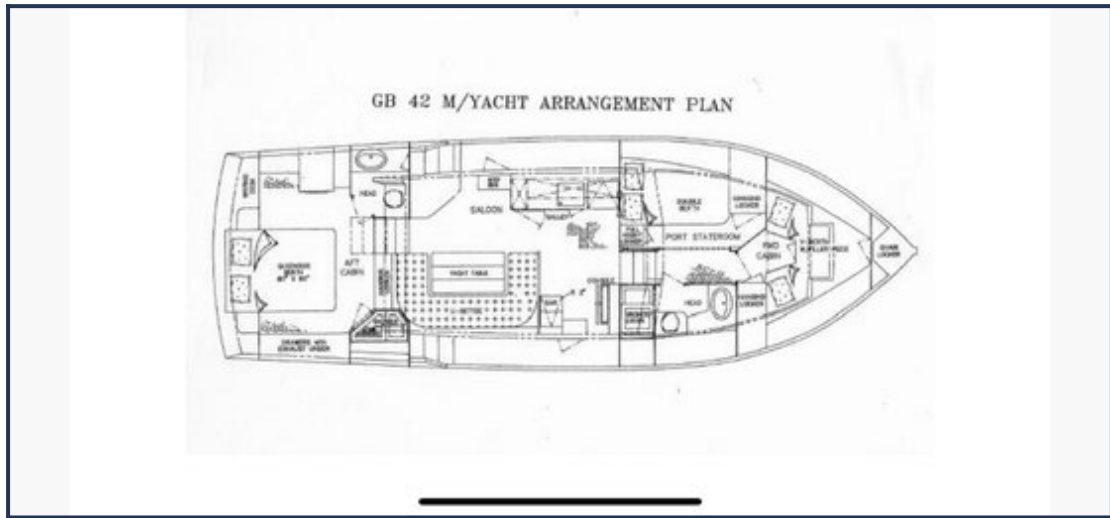












*Hoewel er uiterste zorg besteed is aan de correctheid, volledigheid en actualiteit van onze informatie kunnen hieraan geen rechten worden ontleend.*