



MARITEAM

- YACHTING -



Grand Banks 36 Europa 'La Plume'

LOA (m):	11.23 m
Breite (m):	3.86 m
Tiefgang (m):	1.22 m
Maschinen:	2x 135Ps Perkins
Kabinen:	2
Liegeplatz:	Holland
Preis:	€ (nicht gesetzt)

La plume ist ein gepflegtes Grand Banks 36 Europe aus dem Jahr 1998. Sowohl im Sommer als auch im Winter liegt das Schiff in einem überdachten Schiffshaus.

Das Schiff verfügt über zwei mal 135 PS Perkins-Motoren, die dem Schiff eine Reisegeschwindigkeit von sieben Knoten geben.

Das Layout von La Plume ist wie folgt: Das Schiff hat zwei Kabinen, von denen eine ein Doppelbett hat. Die andere Kabine hat ein Einzelbett mit einem Zustellbett, das leicht zu verstauen ist. Es gibt auch eine Toilette mit Dusche. In der galanten oben gibt es ein Drei-Flammen-Herd mit einem Princess Ofen.

MARITEAM YACHTING

De Draei 29, 8621 CZ Heeg 📍 The Netherlands 📞 Phone +31 (0) 582 889254

info@mariteamyachting.nl 🌐 www.mariteamyachting.nl



MARITEAM

- YACHTING -

Oben auf der Flybridge genießen Sie die Aussicht auf die Grand Banks.

MARITEAM YACHTING

De Draei 29, 8621 CZ Heeg 📍 The Netherlands 📞 Phone +31 (0) 582 889254

info@mariteamyachting.nl 📧 www.mariteamyachting.nl

Hauptspezifikationen

Model:	36 Europa
LOA (m):	11.23 m
Breite (m):	3.86 m
Tiefgang (m):	1.22 m
Jahr:	1998
Rumpf Material:	GRP
Kabinen:	2
Schlafplätze:	4
Zahl Hauptmotor(en):	2
Leistung der Hauptmotor(en) (Ps):	135
Marke der Hauptmotor(en):	Perkins
Preis:	€ (nicht gesetzt)
MwSt. Status:	BTW Bezahlt
HIN nummer:	MS-GNDC11258898

Allgemein

Name :	La Plume
CE-Kategorie:	A
Marschgeschwindigkeit (Kn):	7
Höchstgeschwindigkeit (Kn):	9
Durchfahrtshöhe (m):	3,94 mit Windschutzscheibe
Gewicht (t):	12.2
Treibstofftank (Liter und material):	1476L
Trinkwassertank (Liter und material):	775L
Fäkaelien Tank (Liter und Material):	117L
Rumpfmateral:	GRP

Material Aufbauten:	GRP
Deck material:	GRP
Deck Finish:	Teak
Innenraum material:	Teak
Fenster Material:	Einzel
Antifouling (Jahr):	2020, oktober

Akkommodation

Kabinen:	2
Doppelbett:	1
Einzelbett:	1 + 1
Dusche:	1
Toiletten:	1, Manuell
Heizsystem (Marke, modell, type):	Webasto, hot air heating
Kocher:	Seaward Princess 3 pits
Ofen:	Seaward Princess
Kühlschrank:	Coolmatic Mdc 110
Gefrierschrank:	MDC110 Freezer

Maschinen

Backbord motor (Marke, type, ps, getriebe):	Perkins Sabre, M135, 135pk, Hurt Marine HSW450
Motorstunden Backbordmotor:	1713
Steuerbord motor (Marke, type, ps, getriebe):	Perkins Sabre, M135, 135pk, Hurt Marine HSW450
Motorstunden Steuerbordmotor:	1718

Steuersystem:	Hydraulisch
Antrieb (Welle, IPS, Jet):	Propellerwelle
Schraube (Anzahl der Klängen, material):	3
Generator (Marke, type, Kw):	Vetus, BWG 430, 3,9
Generator stunden:	68
Bugschraube (Marke, type, elec/hyd):	Ja
Wasserdruckpumpe (Marke, modell):	Paragon Junior PJR
Warmwassersystem:	Seaward 41L
Kraftstoff poliersystem:	Racor industries

Elektrisches System

DC system (V) AC system (V):	12 V / 220V
Ladegerät (V/W/Amp):	Professional Mariner Promatic 50-3
Wechselrichter (V/W/Amp):	Mastervolt 800W
Hausbatterie (Anzahl Batterien, type, insgesamt Amp, jahr):	2, Are going to be replaced for new ones
Startbatterie (Anzahl Batterien, type, insgesamt Amp, jahr):	1

Sicherheitssystem

Rettungsinsel:	1 x Braucht Service
Elektrische Bilgenpumpe :	4
Manuelle bilge pump:	4
Signalhorn:	Grover

Navigationssystem

Kompass:	Ritchie
Radar:	Raytheon RL90 + Plotter 620
Autopilot:	Raytheon raypilot 650
Tiefenmesser:	Raytheon
UKW:	Raymarine Ray 60 + Sailor RT4801

Ausrüstung

Gangway:	Ja
Anker:	1
Ankerwinde:	Lofrans Tigres
Deckswaschung:	1































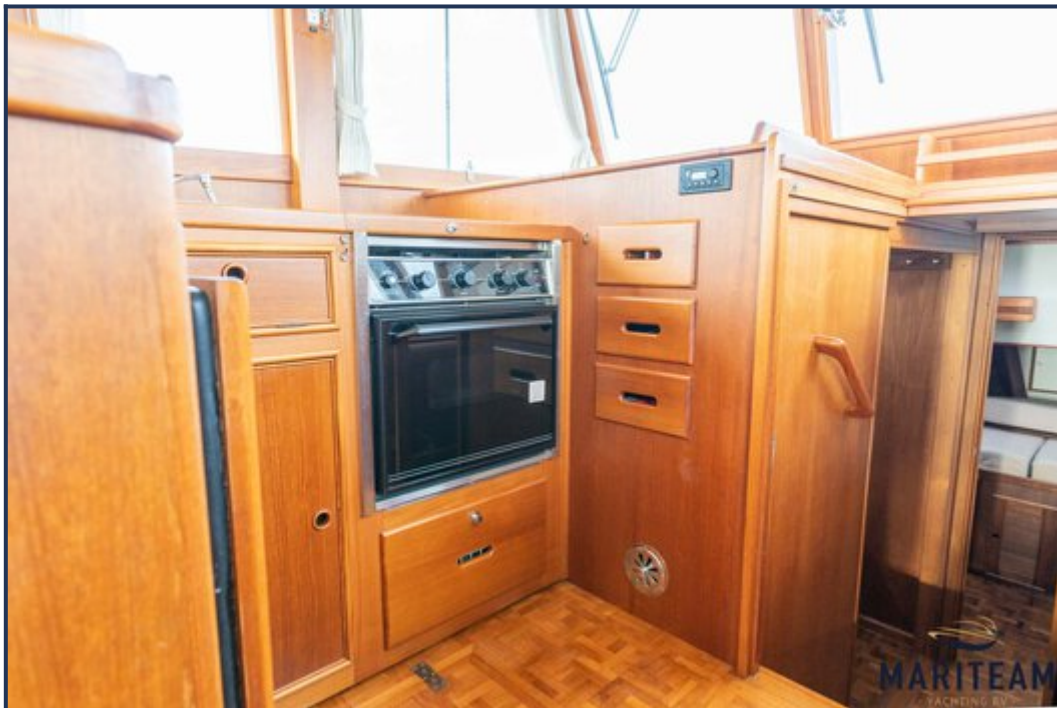
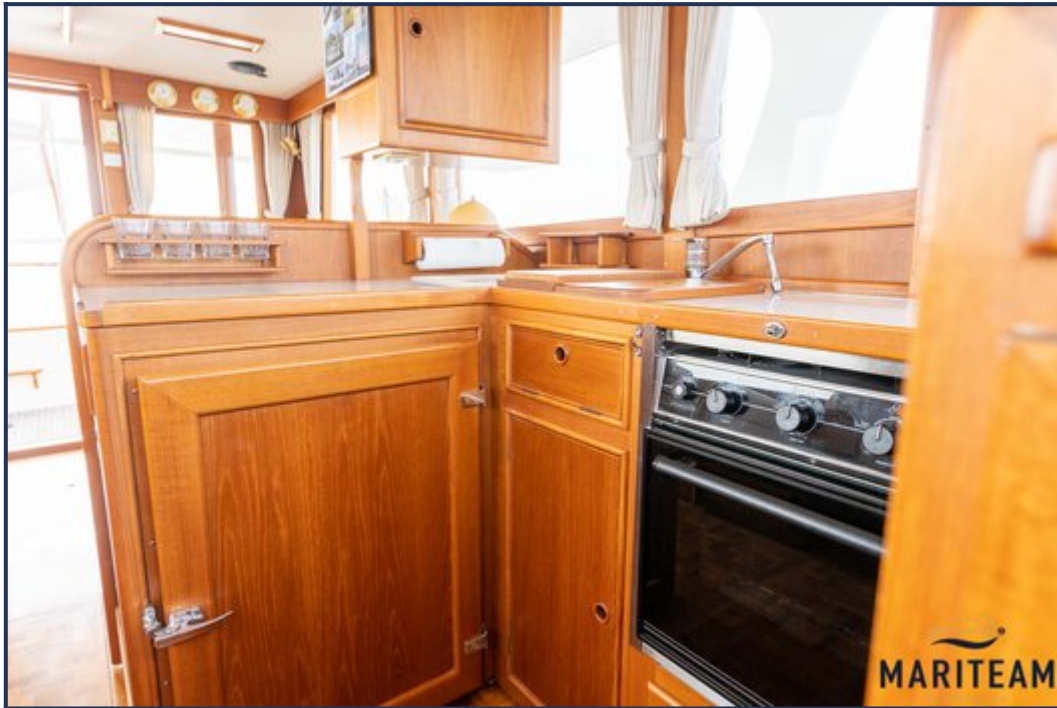
















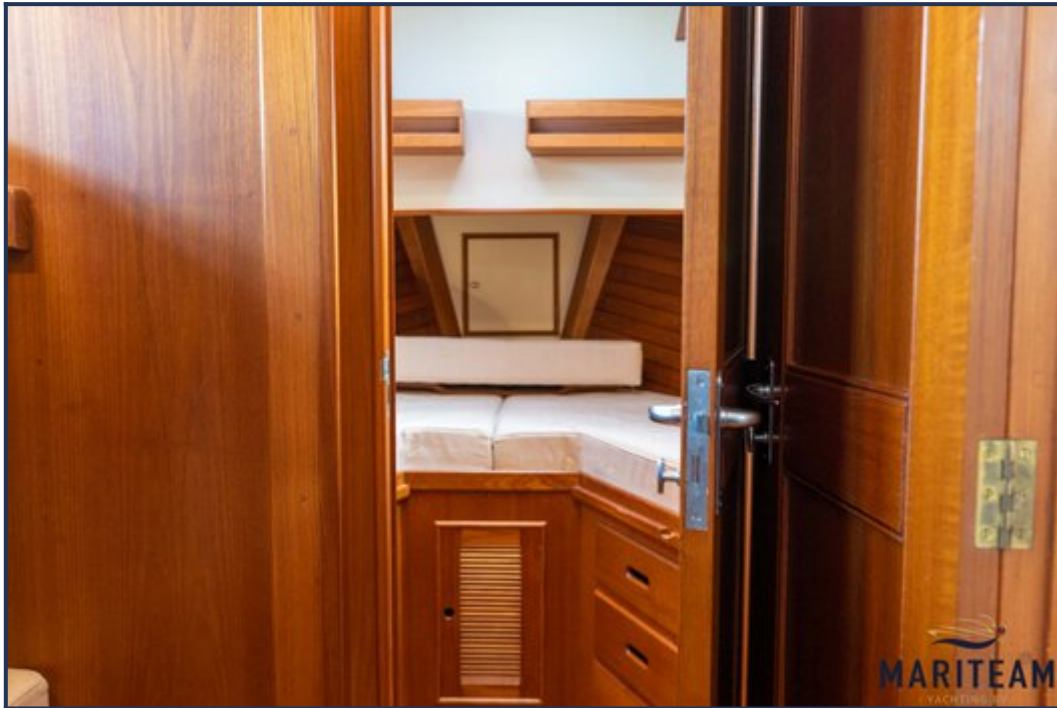




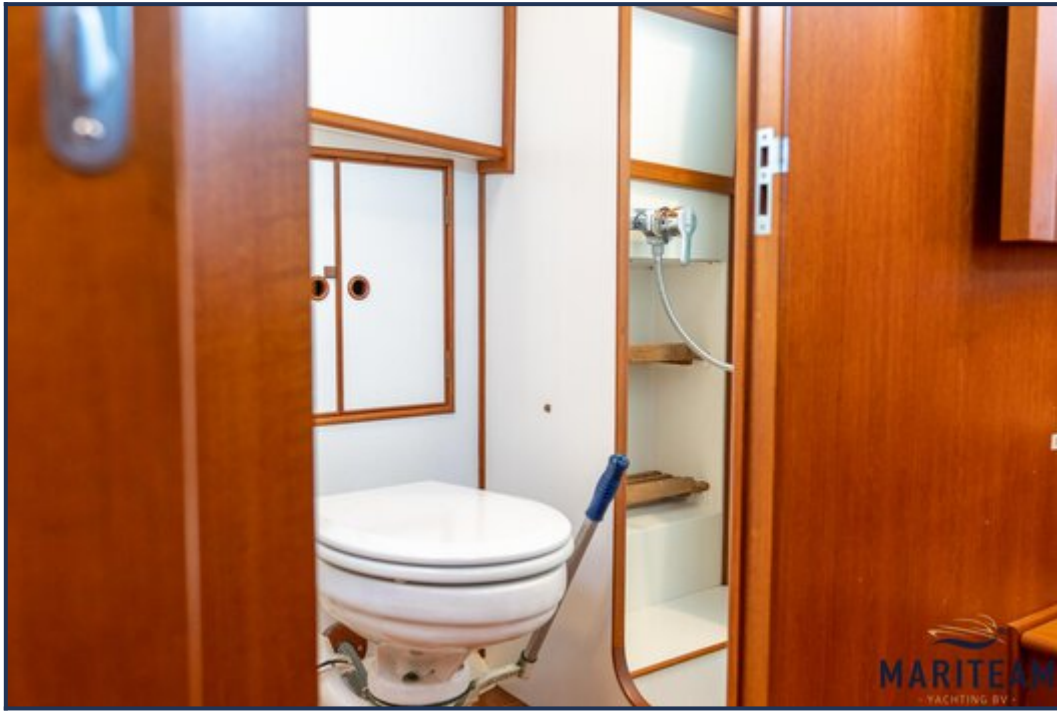




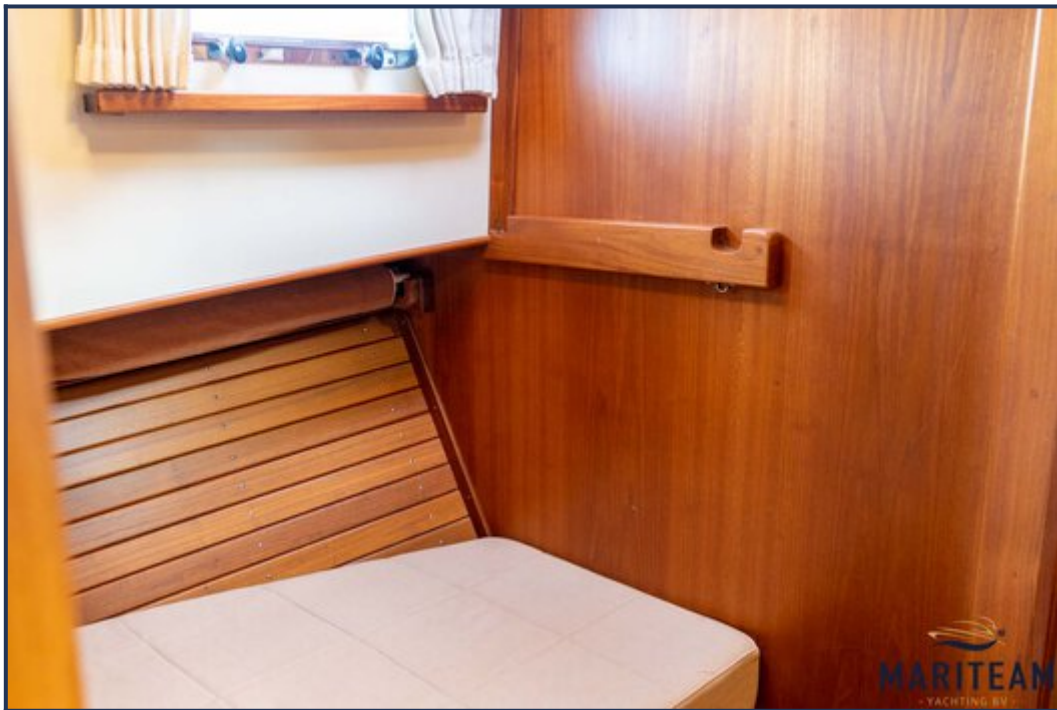










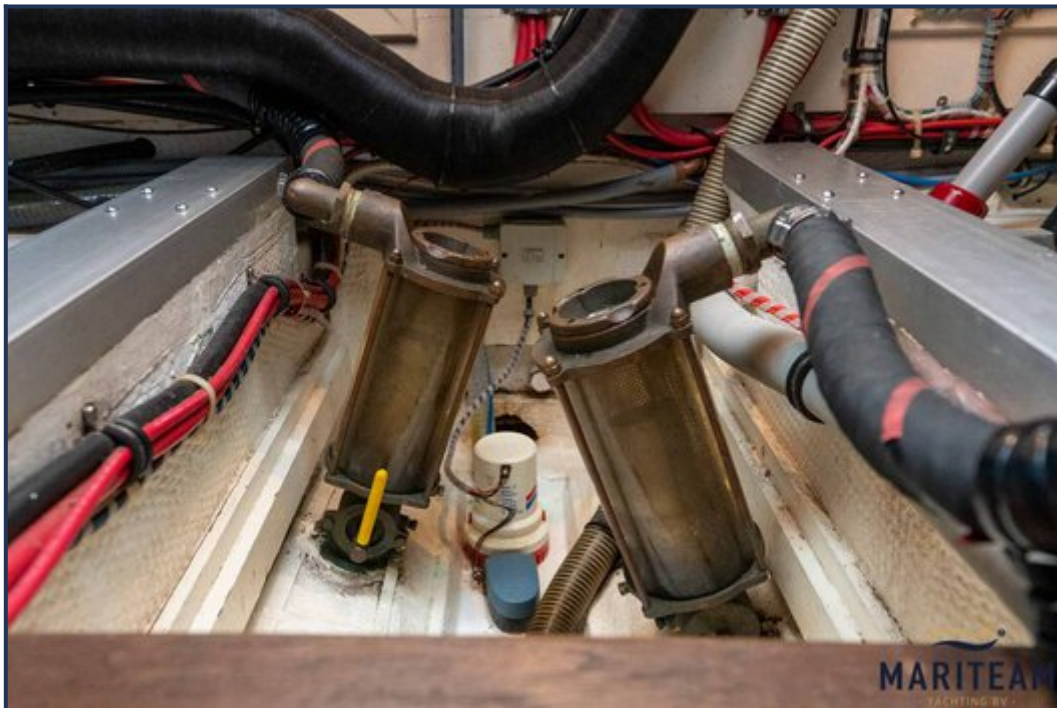
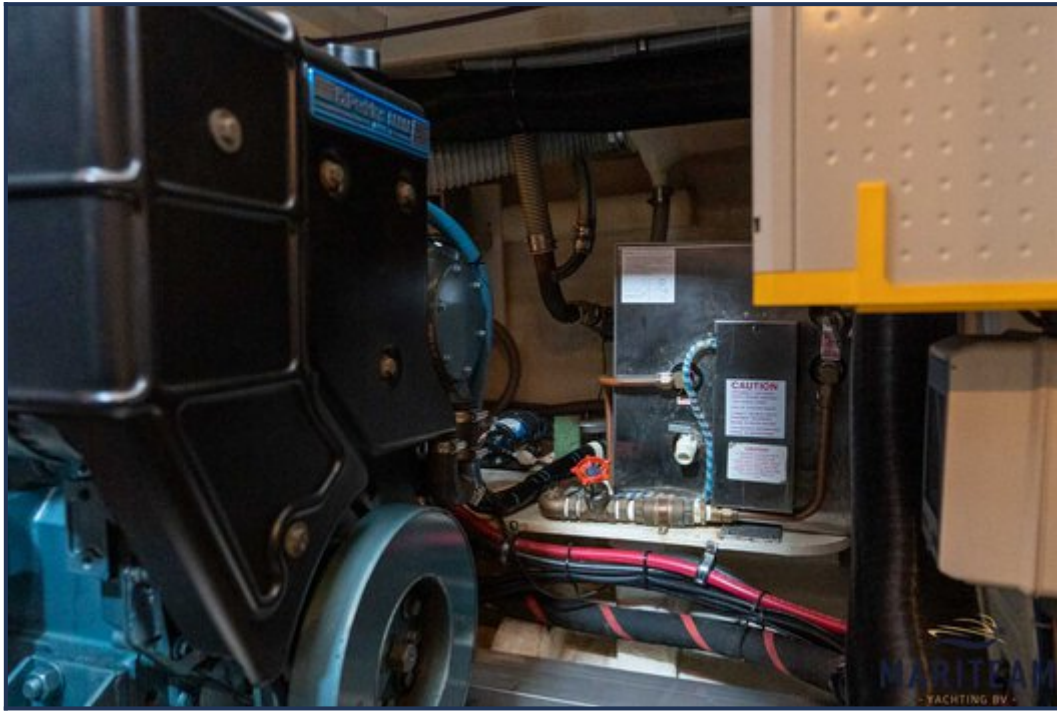


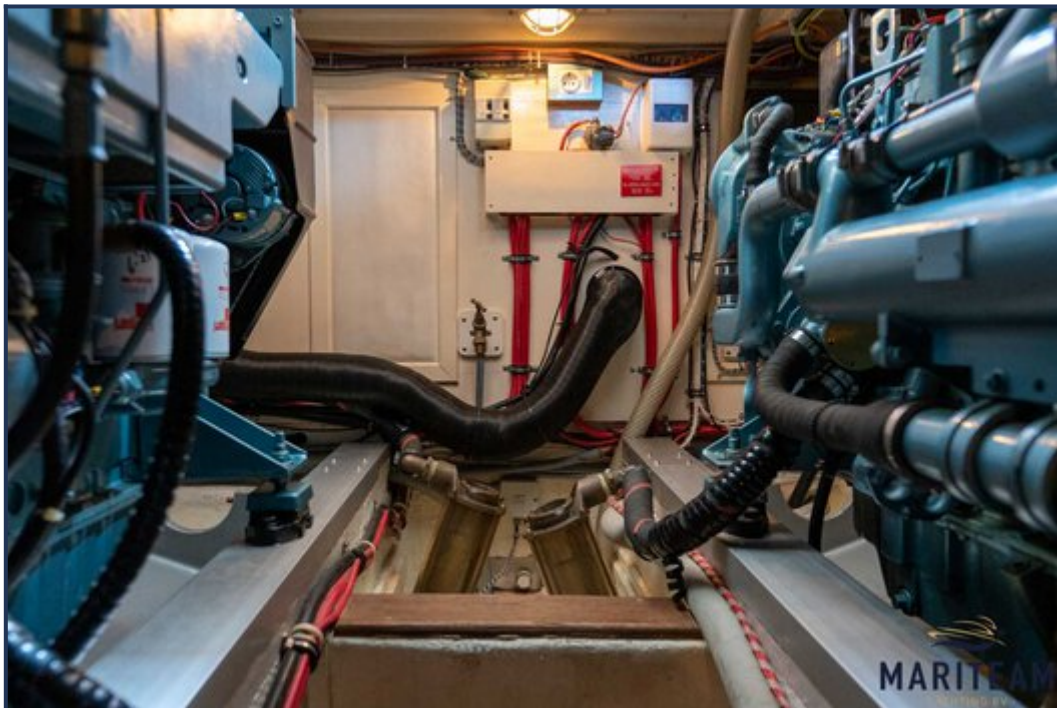


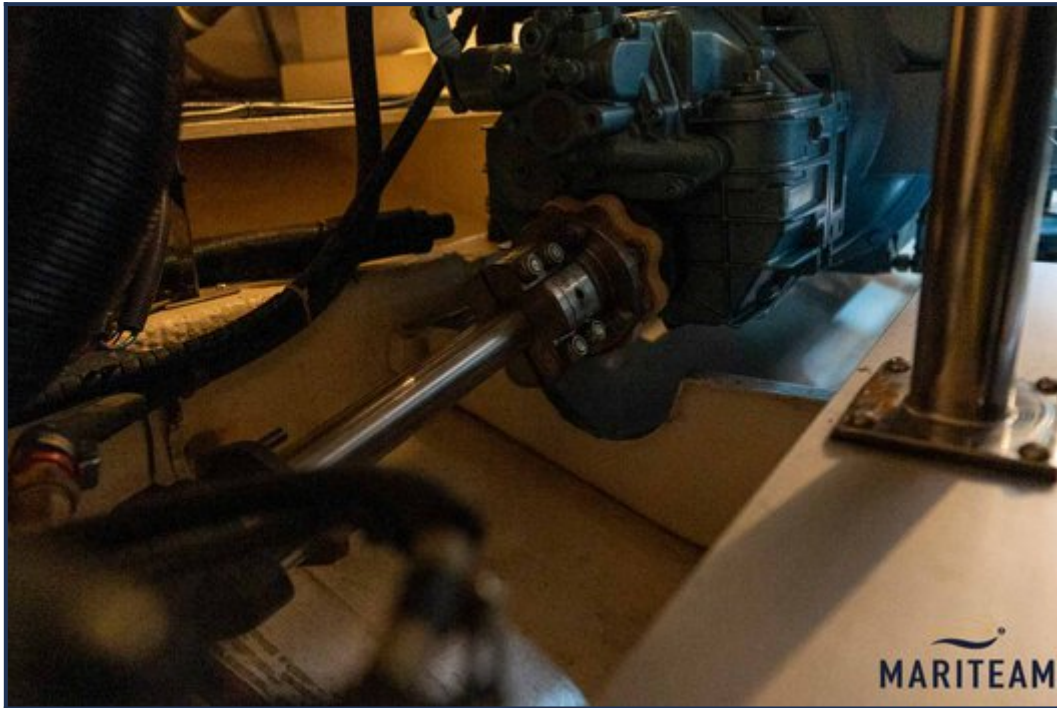


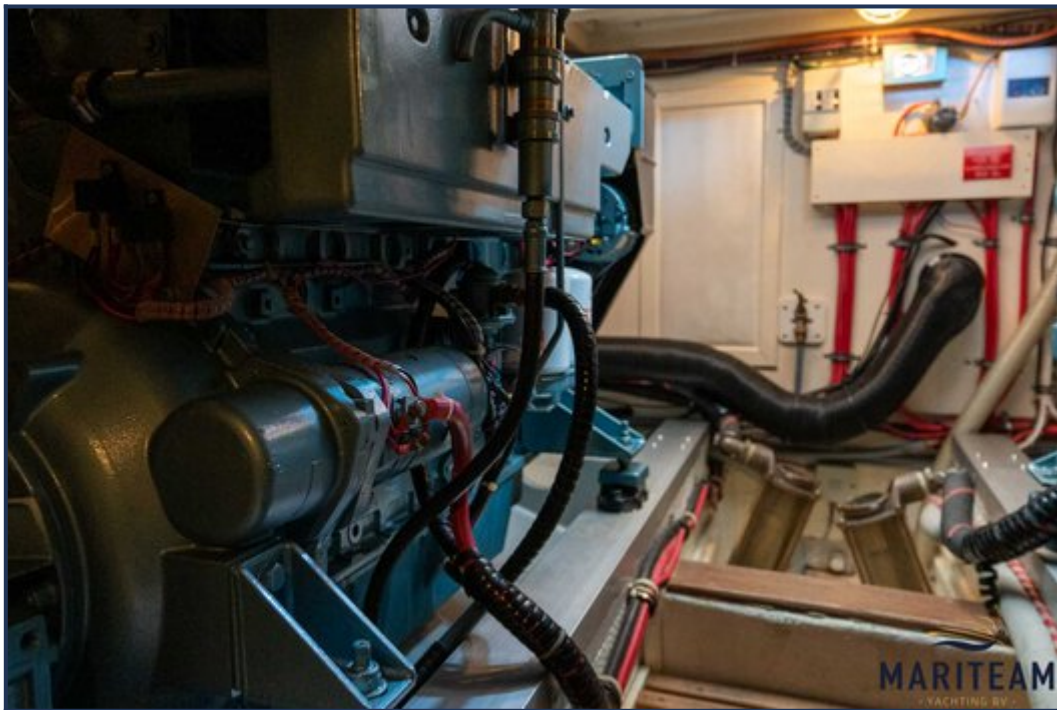


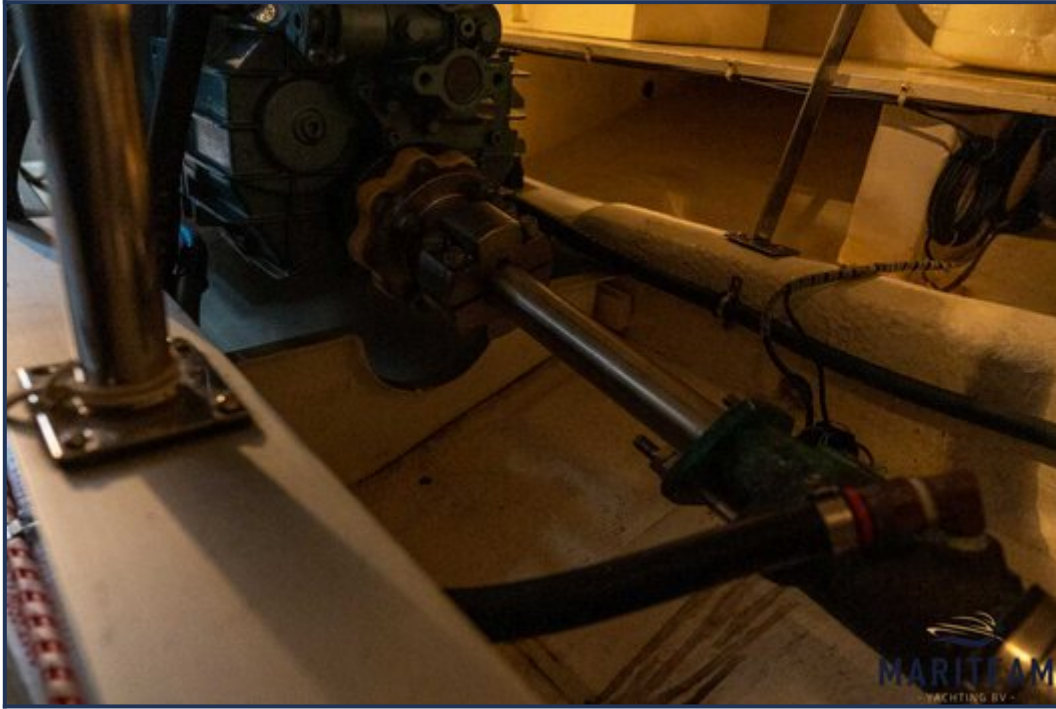












Obwohl wir uns der Richtigkeit, Vollständigkeit und Aktualität unserer Informationen größte Sorgfalt widmen, können aus den Informationen keine Rechtsansprüche abgeleitet werden.