



MARITEAM

- YACHTING -



Grand Banks 46 Europa 'Boat'

LOA (m):	14.35 m
Breite (m):	4.50 m
Tiefgang (m):	1.33 m
Maschinen:	2x 375Ps Caterpillar
Kabinen:	2
Liegeplatz:	Alkmaar
Preis:	€ (nicht gesetzt)

Dieser Grand Banks 46 wird von zwei 375 PS Caterpillar-Motoren angetrieben, die es dem Schiff ermöglichen, eine maximale Geschwindigkeit von 29 Knoten zu erreichen. Die Stabilisatoren bieten zusätzlichen Komfort auf See und das Schiff hat einen elektrischen Durchgang.

Das Layout von 'Boat' besteht aus dem gewünschten Gally-up mit drei Kühlschränken, zwei Kabinen, zwei Bädern, zwei Duschen und zwei Toiletten.

Auf der Flybridge gibt es eine schöne Eckcouch mit Tisch, wo Sie die Aussicht genießen können.

MARITEAM YACHTING

De Draei 29, 8621 CZ Heeg 📍 The Netherlands 📞 Phone +31 (0) 582 889254
info@mariteamyachting.nl 🌐 www.mariteamyachting.nl

Hauptspezifikationen

Model:	46 Europa
LOA (m):	14.35 m
Breite (m):	4.50 m
Tiefgang (m):	1.33 m
Jahr:	1999
Rumpf Material:	Polyester
Kabinen:	2
Schlafplätze:	4
Zahl Hauptmotor(en):	2
Leistung der Hauptmotor(en) (Ps):	375
Marke der Hauptmotor(en):	Caterpillar
Preis:	€ (nicht gesetzt)
MwSt. Status:	Bezahlt
HIN nummer:	GNDF0217F999

Allgemein

Name :	Boat
Werft:	American Marine
Marschgeschwindigkeit (Kn):	15
Höchstgeschwindigkeit (Kn):	19
Durchfahrtshöhe (m):	4.44
Gewicht (t):	18
Treibstofftank (Liter und material):	2271, Stahl
Trinkwassertank (Liter und material):	1136, Aluminium
Fäkaelien Tank (Liter und Material):	2
Rumpfmateral:	GRP

Material Aufbauten:	GRP
Deck material:	GRP
Deck Finish:	Teak
Innenraum material:	Teak
Fenster Material:	Safety Glass

Akkommodation

Kabinen:	2
Doppelbett:	2
Dusche:	2
Toiletten:	2, vacuflush
Kocher:	Inventum 4 pits, gas
Combi ofen/mikrowelle:	Panasonic
Kühlschrank:	Bosch 12V/220V
Eiswürfelmaschine:	U-line

Maschinen

Backbord motor (Marke, type, ps, getriebe):	Caterpillar, 3208TA, 375 pk, Twin Disc MG-5061-A
Motorstunden Backbordmotor:	+/- 1200
Steuerbord motor (Marke, type, ps, getriebe):	Caterpillar, 3208TA, 375 pk, Twin Disc MG-5061-A
Motorstunden Steuerbordmotor:	+/- 1200
Steuersystem:	Hydraulisch
Antrieb (Welle, IPS, Jet):	Propellerwelle
Schraube (Anzahl der Klingen, material):	4, bronze
Generator (Marke, type, Kw):	Onan

Generator stunden:	266
Stabilisator systemm:	2
Bugschraube (Marke, type, elec/hyd):	Max Power
Warmwassersystem:	Seaward S1950
Trimmsystem:	Bennet V351

Elektrisches System

DC system (V) AC system (V):	12V / 230V
Ladegerät (V/W/Amp):	Professional Mariner 50-3
Startbatterie (Anzahl Batterien, type, insgesamt Amp, jahr):	2, Varta LFD230AH
Bugschraube batterie (Anzahl Batterien, type, insgesamt Amp, jahr):	1

Sicherheitssystem

Elektrische Bilgenpumpe :	2, Rule Industries, Rule 2000 GHP
Manuelle bilge pump:	1, PAR: 33965-0000
Feuerlöscher maschinenraum:	Ja

Navigationssystem

Radar:	Furuno M1832
Autopilot:	Simrad Robertson AP20
Tiefenmesser:	Simrad Robertson EQ40

Ausrüstung

Tender:	Beiboot nicht inklusive
Anker:	1
Aussendusche:	1



















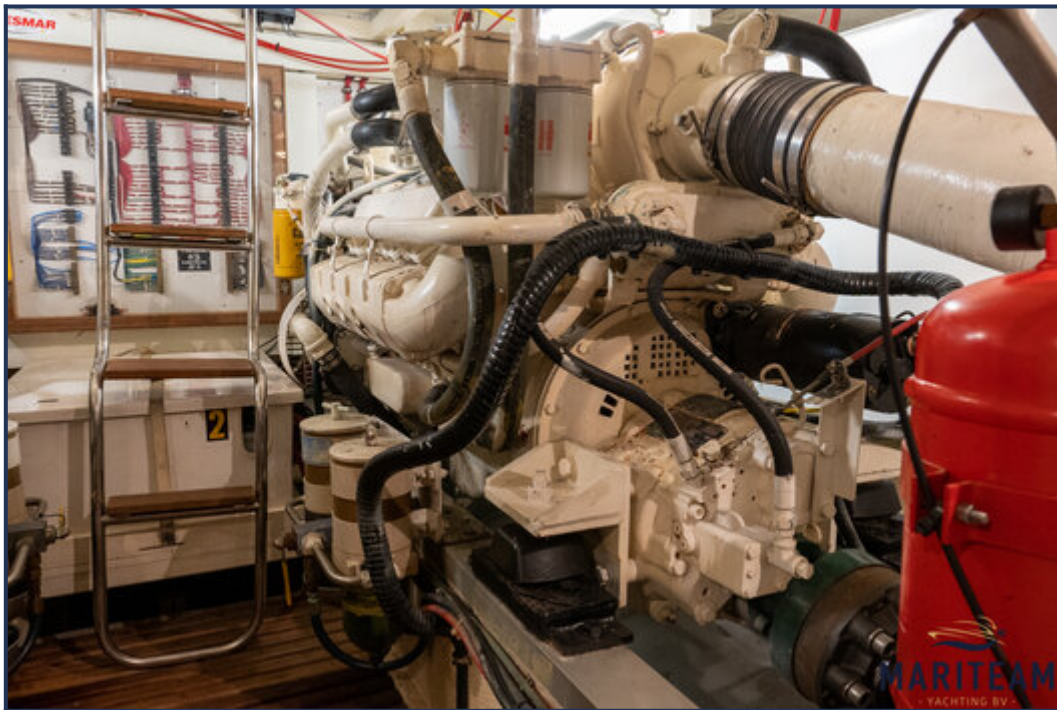




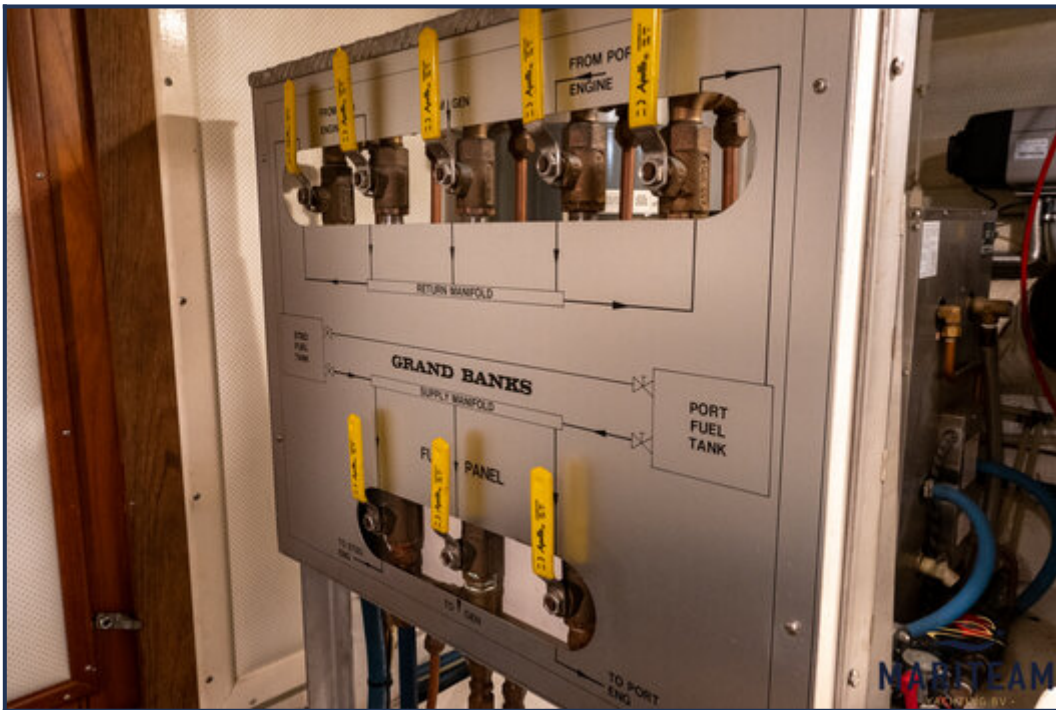
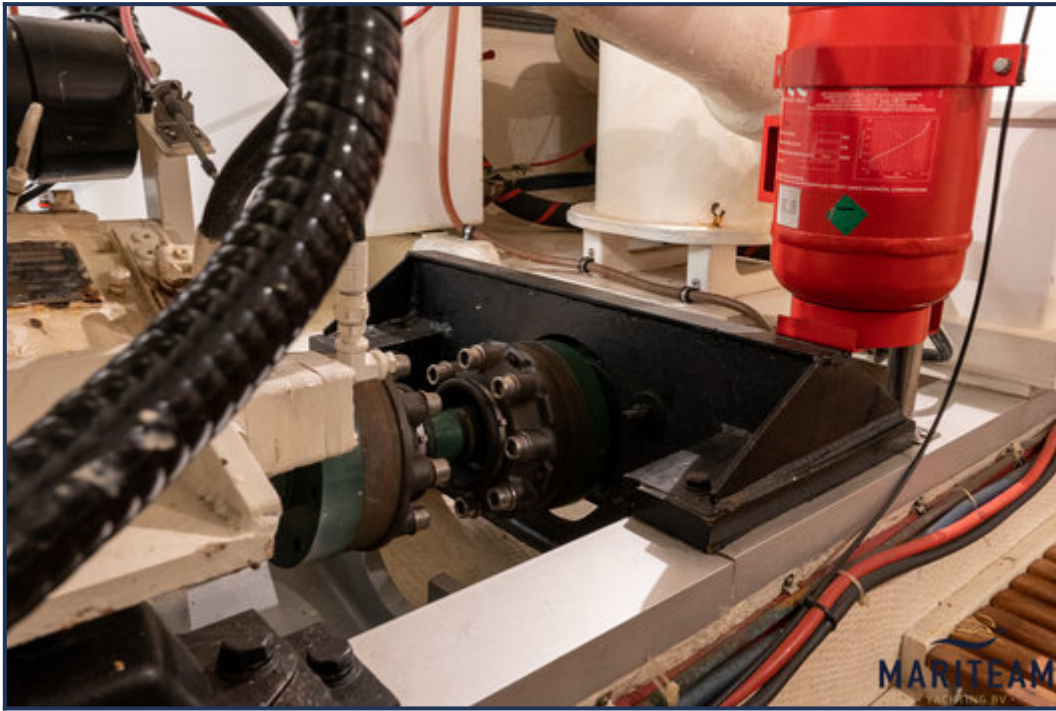


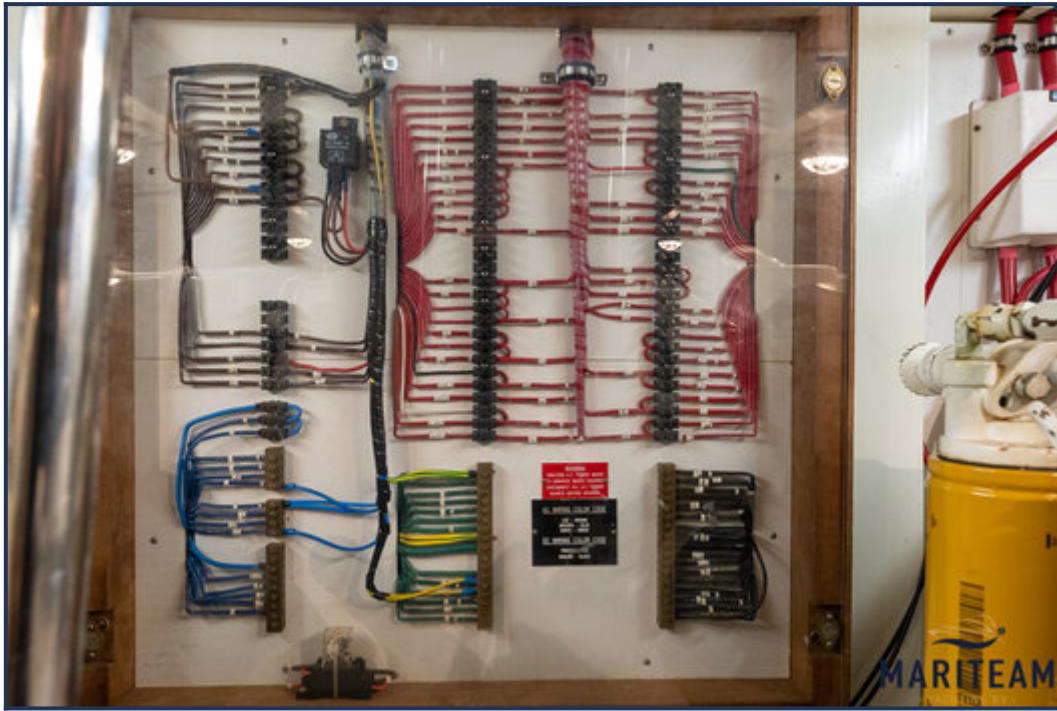






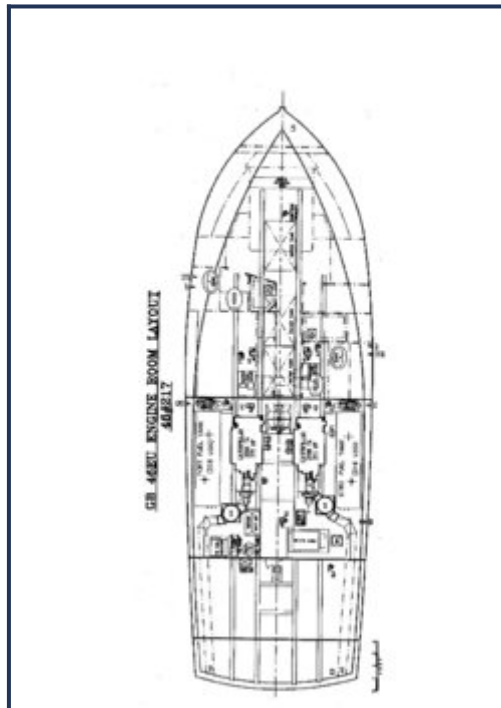


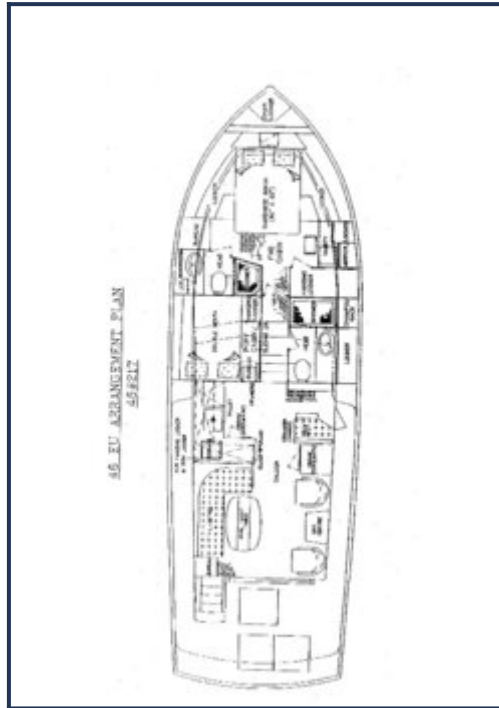












Obwohl wir uns der Richtigkeit, Vollständigkeit und Aktualität unserer Informationen größte Sorgfalt widmen, können aus den Informationen keine Rechtsansprüche abgeleitet werden.