



MARITEAM

- YACHTING -



Grand Banks 46 Europa 'Boat'

LOA (m):	14.35 m
Breedte (m):	4.50 m
Diepgang (m):	1.33 m
Motoren:	2x 375pk Caterpillar
Hutten:	2
Ligplaats:	Alkmaar
Prijs:	€ (niet ingesteld)

Deze Grand Banks 46 wordt aangedreven door twee keer 375 pk caterpillar motoren waarmee het schip een maximale snelheid kan behalen van 29 knopen. De stabilisatoren zorgen voor extra vaarcomfort op zee. Ook beschikt het schip over een elektrische loopplank.

De layout van 'Boat' bestaat uit de gewilde gally-up met daarin drie koelkasten, twee hutten, twee badkamers, twee douches en twee toiletten.

Boven op de flybridge is een heerlijke hoekbank met tafel waar u kunt genieten van het uitzicht.

MARITEAM YACHTING

De Draei 29, 8621 CZ Heeg 📍 The Netherlands 📞 Phone +31 (0) 582 889254
info@mariteamyachting.nl 🌐 www.mariteamyachting.nl

Hoofd specificaties

Model:	46 Europa
LOA (m):	14.35 m
Breedte (m):	4.50 m
Diepgang (m):	1.33 m
Jaar:	1999
Romp materiaal:	Polyester
Hutten:	2
Slaapplaatsen:	4
Aantal hoofdmotor(en):	2
Vermogen hoofdmotor(en) (pk):	375
Merk hoofdmotor(en):	Caterpillar
Prijs:	€ (niet ingesteld)
BTW status:	Betaald
HIN nummer:	GNDF0217F999

Algemeen

Naam :	Boat
Werf:	American Marine
Kruissnelheid (Kn):	15
Maximumsnelheid (Kn):	19
Doorvaarthoogte (m):	4.44
WATERVERPLAATSING (t):	18
Brandstoftank (Liter en materiaal) :	2271, Staal
Drinkwatertank (Liter en materiaal):	1136, Aluminium
Zwartwatertank (Liter en materiaal):	2 keer
Romp materiaal:	Polyester

Opbouw materiaal:	Polyester
Dek materiaal:	Polyester
Dek afwerking:	Teak
Interieur materiaal:	Teak
Beglazing materiaal:	Safety Glass

Accommodatie

Hutten:	2
Tweepersoonsbed:	2
Douches:	2
Toiletten:	2, vacuflush
Kooktoestel:	Inventum 4 pits, gas
Combi oven/magnetron:	Panasonic
Koelkast:	Bosch 12V/220V
Ijsblokjesmachine:	U-line

Machinerie

Bakboord motor (Merk, type, pk, keerkoppeling):	Caterpillar, 3208TA, 375 pk, Twin Disc MG-5061-A
Motoruren bakboord motor:	+/- 1200
Stuurboord motor (Merk, type, pk, keerkoppeling):	Caterpillar, 3208TA, 375 pk, Twin Disc MG-5061-A
Motoruren stuurboord motor:	+/- 1200
Stuursysteem:	Hydraulisch
Aandrijving (Schroefas, IPS, Jet):	Schroefas
Schroef (Aantal bladen, materiaal):	4, brons
Generator (Merk, type, Kw):	Onan

Generatoruren:	266
Stabilisatoren:	2
Boegschroef (Merk, type, elec/hyd):	Max Power
Heetwatersysteem :	Seaward S1950
Trimsysteem:	Bennet V351

Elektrisch systeem

DC systeem (V) AC systeem (V):	12V / 230V
Acculader (V/W/Amp):	Professional Mariner 50-3
Startaccu's (Aantal accu's, type, totaal Amp, jaar):	2, Varta LFD230AH
Boegschroefaccu (Aantal accu's, type, totaal Amp, jaar):	1

Veiligheidssysteem

Elektrische bilgepomp:	2, Rule Industries, Rule 2000 GHP
Manuele bilge pomp:	1, PAR: 33965-0000
Blussysteem machinekamer:	Ja

Navigatie systeem

Radar:	Furuno M1832
Autopiloot:	Simrad Robertson AP20
Dieptemeter:	Simrad Robertson EQ40

Uitrusting

Bijboot:	Bijboot niet inbegrepen
Anker:	1
Buitendouche:	1



















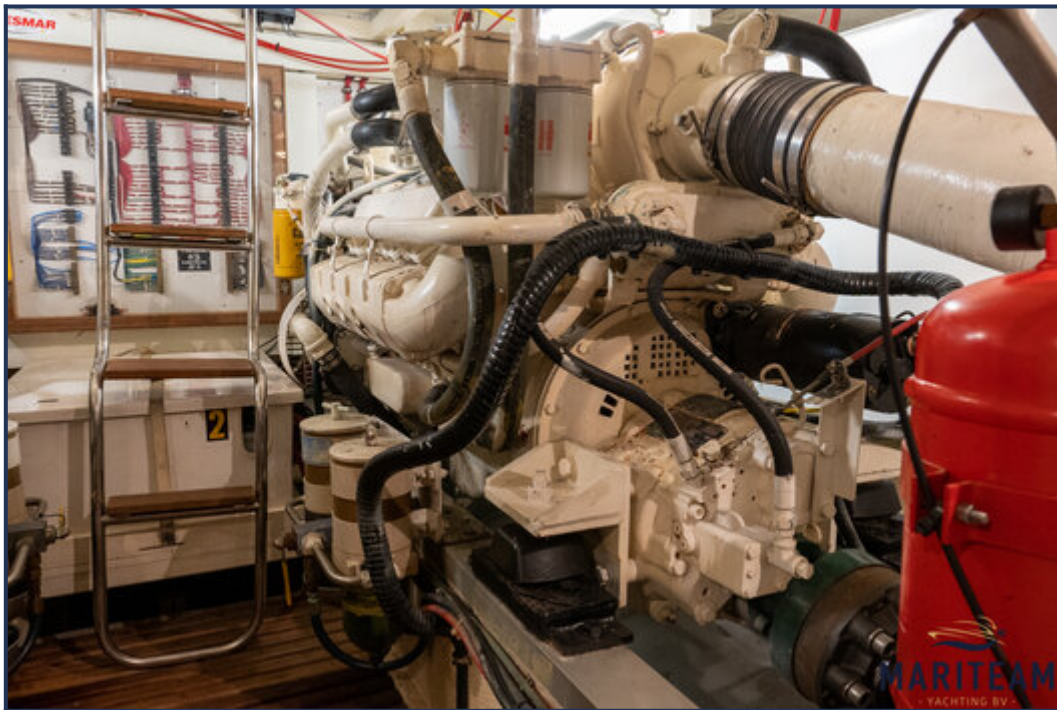




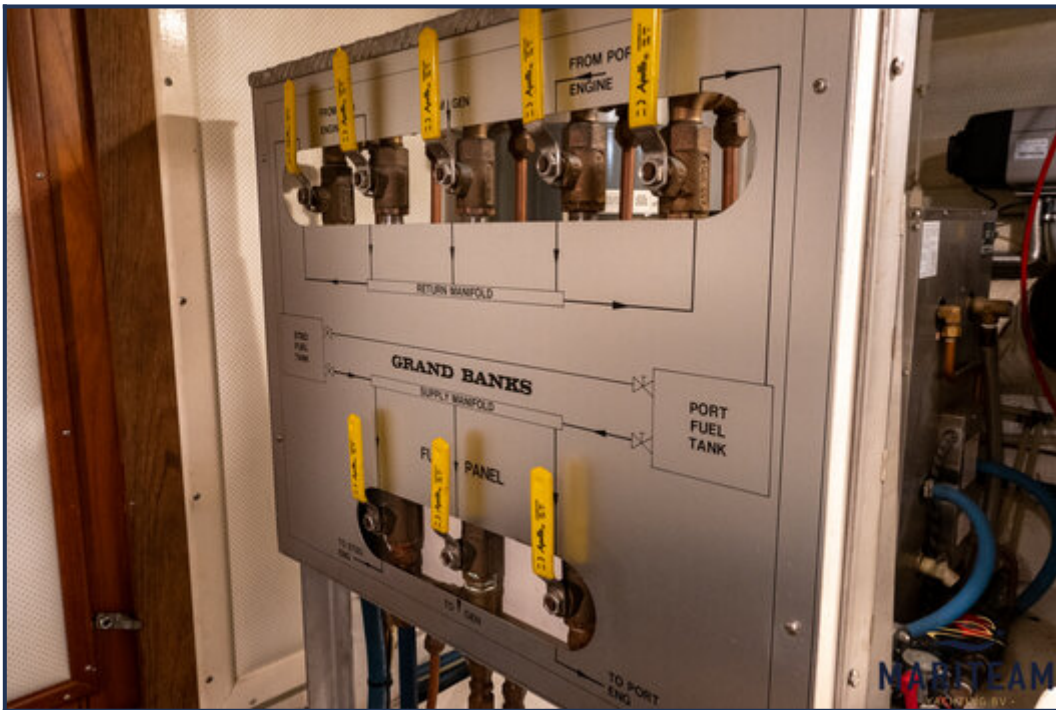
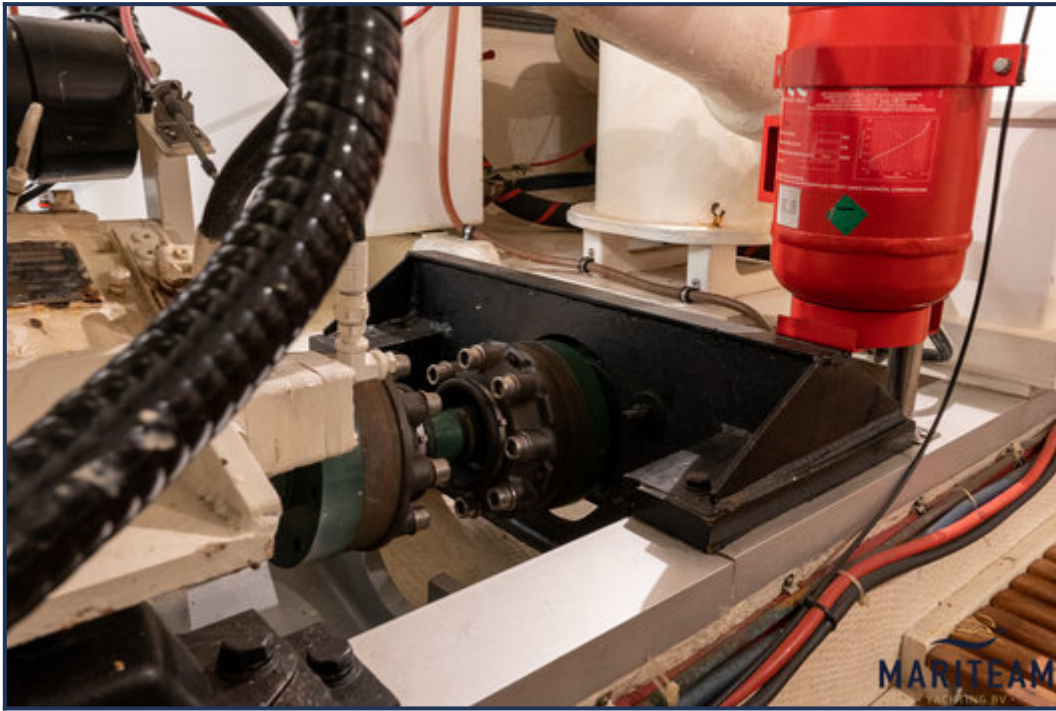


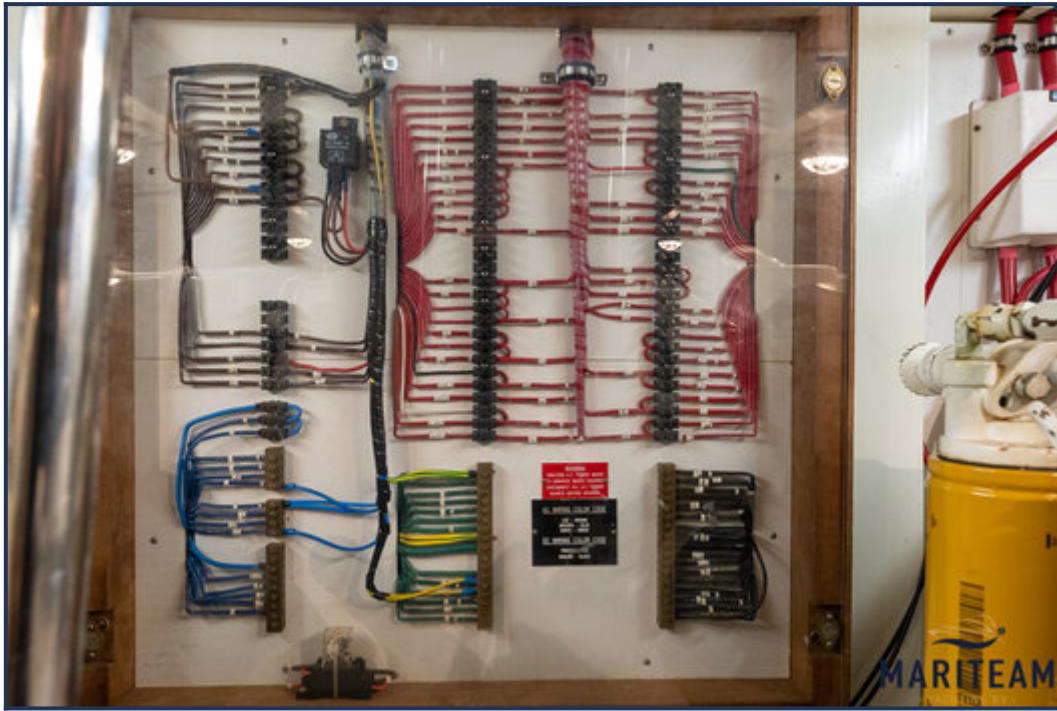






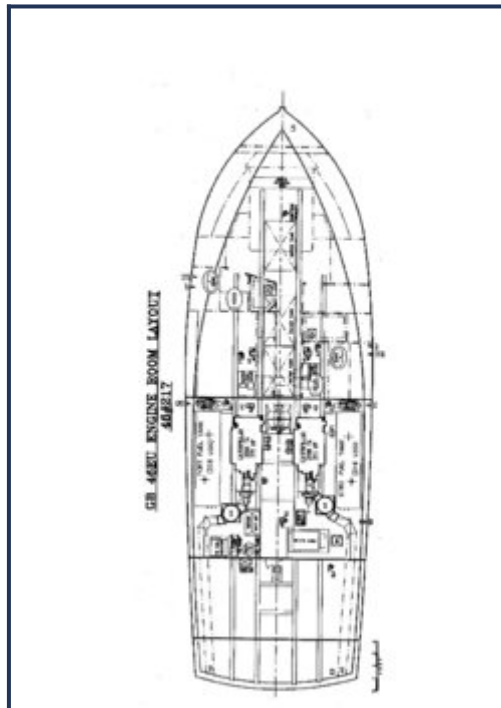


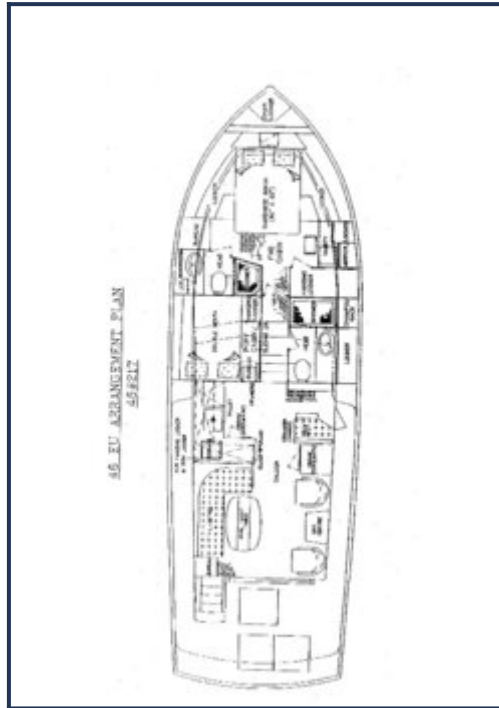












Hoewel er uiterste zorg besteed is aan de correctheid, volledigheid en actualiteit van onze informatie kunnen hieraan geen rechten worden ontleend.