



# MARITEAM

- YACHTING -



  
**MARITEAM**  
- YACHTING BV -

## Eastbay 43 EX 'Sjövik'

LOA (m):	13.11 m
Breite (m):	4.01 m
Tiefgang (m):	1.1 m
Maschinen:	2x 430Ps Cummins
Kabinen:	2
Liegeplatz:	Sweden
Preis:	€ (nicht gesetzt)

Die von C.Raymond Hunt entworfene Eastbay-Serie ist bekannt für ihre komfortablen Segeleigenschaften, was bei dieser Eastbay namens Sjövik nicht anders ist.

Das Schiff wurde 2005 gebaut und ist mit zwei 430 PS starken Cummins Motoren ausgestattet. Zusammen mit der Bugschraube ist dieses Schiff leicht zu manövrieren.

'Sjövik' hat ein geräumiges Cockpit und durch das Öffnen des Verdecks können Sie den Wohnraum, den das Schiff bietet, maximal nutzen. Unter Deck finden Sie Küche und zwei Kabinen, die es ermöglichen, mit mehreren Personen an Bord zu bleiben.

**MARITEAM YACHTING**

De Draei 29, 8621 CZ Heeg 📍 The Netherlands 📞 Phone +31 (0) 582 889254

[info@mariteamyachting.nl](mailto:info@mariteamyachting.nl) 📧 [www.mariteamyachting.nl](http://www.mariteamyachting.nl)



# MARITEAM

- YACHTING -

## MARITEAM YACHTING

De Draei 29, 8621 CZ Heeg 📍 The Netherlands 📞 Phone +31 (0) 582 889254

[info@mariteamyachting.nl](mailto:info@mariteamyachting.nl) 📧 [www.mariteamyachting.nl](http://www.mariteamyachting.nl)

## Hauptspezifikationen

Model:	43 EX
LOA (m):	13.11 m
Breite (m):	4.01 m
Tiefgang (m):	1.1 m
Jahr:	2005
Rumpf Material:	Polyester
Kabinen:	2
Schlafplätze:	4
Zahl Hauptmotor(en):	2
Leistung der Hauptmotor(en) (Ps):	430
Marke der Hauptmotor(en):	Cummins
Preis:	€ (nicht gesetzt)
MwSt. Status:	Bezahlt
HIN nummer:	MY-GNDM107F505

## Allgemein

Name :	Sjövik
Werft:	Eastbay
Gewicht (t):	13.6
Treibstofftank (Liter und material):	1700L
Trinkwassertank (Liter und material):	420L
Fäkaelien Tank (Liter und Material):	160L
Rumpfmateral:	GFK
Deck material:	Teak all round

## Akkommodation

Kabinen:	2
Dusche:	1
Toiletten:	1
Heizsystem (Marke, modell, type):	Dometic marine air systems
Klimaanlage (Marke, modell):	Dometic marine air systems
Kocher:	Gaggenau GK 260104
Mikrowelle:	Gaggenau EM 201-130
Kühlschrank:	1 mal Vaeco Coolmatic CB36, 1 mal Coolmatic MDC-110
Geschirrspüler:	Siemens

## Maschinen

Backbord motor (Marke, type, ps, getriebe):	Cummins, 6CT A8.3M3 - mod 450C, ZF2801A Hydraulic
Motorstunden Backbordmotor:	740
Steuerbord motor (Marke, type, ps, getriebe):	Cummins, 6CT A8.3M3 - mod 450C, ZF2801A Hydraulic
Antrieb (Welle, IPS, Jet):	Shaft drive
Schraube (Anzahl der Klängen, material):	Propellerwelle
Generator (Marke, type, Kw):	Onan EQD 7 Kva - 1500 rpm
Bugschraube (Marke, type, elec/hyd):	Sidepower SP95T12
Trimmsystem:	Bennet 2412

## Elektrisches System

DC system (V) AC system (V):	12V, 24V, 230V
------------------------------	----------------

Ladegerät (V/W/Amp):	Mariner protech 1250
Hausbatterie (Anzahl Batterien, type, insgesamt Amp, jahr):	2 mal AGM Lifeline 4D 210 Ah
Bugschraube batterie (Anzahl Batterien, type, insgesamt Amp, jahr):	1 mal AGM Lifeline 8D 255 Ah

## Sicherheitssystem

Elektrische Bilgenpumpe :	3 mal Rulemate 2000 GHP
Manuelle bilge pump:	1 mal Whale Gusher MK3

## Navigationssystem

Kompass:	Ritschie SS500
Gps plotter:	Raymarine 120 LP
Radar bildschirm:	Raymarine st290
Radar:	Raymarine 120 P/E
Autopilot:	Raymarine ST 290 pilit + rudder indication
Zieger rühren:	Yes
Log:	Raymarine
Tiefenmesser:	Raymarine E26019
Windmesser:	Raymarine
UKW:	Raymarine RAY240E/VHF

## Ausrüstung

Tender:	Arimare 220 mit 2,5 Pk Suzuki Außenbordmotor
Aussendusche:	1





























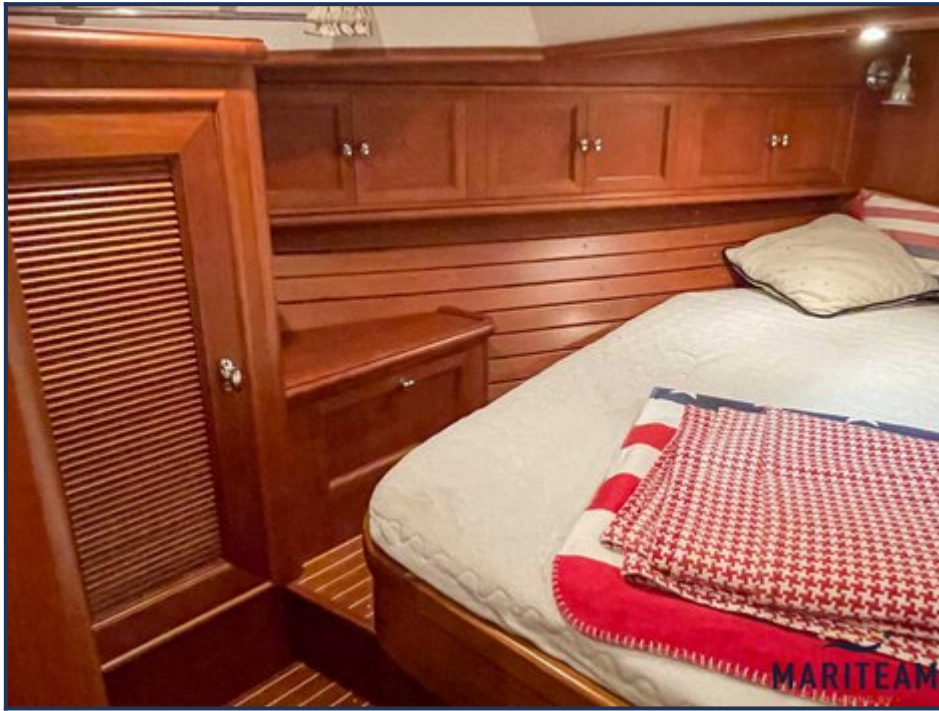


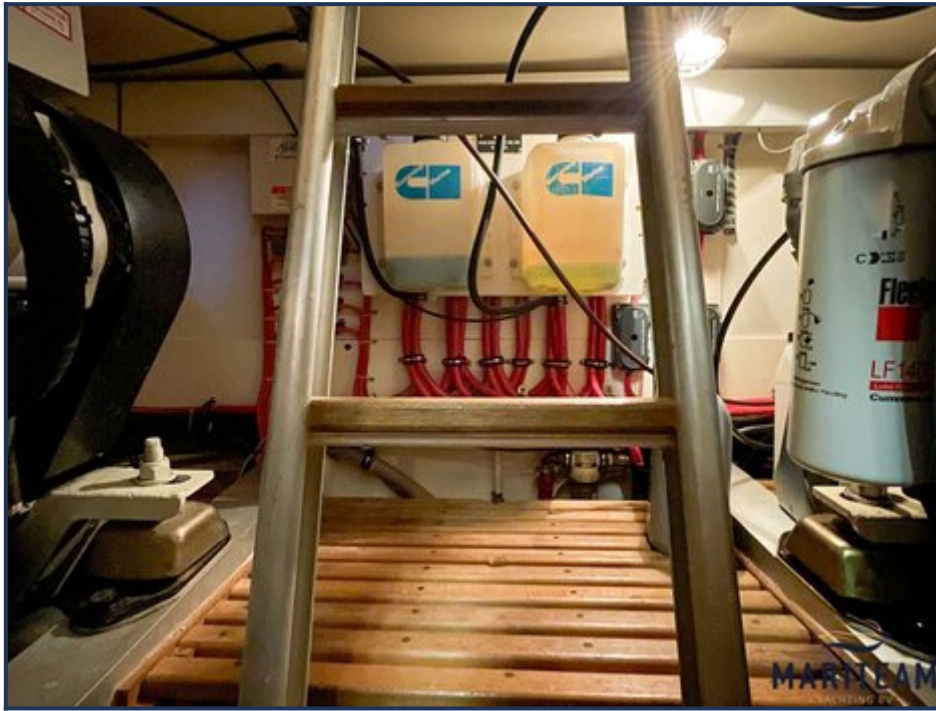


















*Obwohl wir uns der Richtigkeit, Vollständigkeit und Aktualität unserer Informationen größte Sorgfalt widmen, können aus den Informationen keine Rechtsansprüche abgeleitet werden.*