



# MARITEAM

- YACHTING -



  
**MARITEAM**  
- YACHTING BV -

## Eastbay 43 EX 'Sjövik'

LOA (m):	13.11 m
Breedte (m):	4.01 m
Diepgang (m):	1.1 m
Motoren:	2x 430pk Cummins
Hutten:	2
Ligplaats:	Zweden
Prijs:	€ (niet ingesteld)

De Eastbay serie is ontworpen door C.Raymond Hunt en staat bekend om zijn comfortabele vaareigenschappen en dat is niet anders met deze Eastbay genaamd 'Sjövik'.

Het schip werd gebouwd in 2005 en is uitgerust met twee 430 pk sterke Cummins motoren. Samen met de Boegschroef is dit schip gemakkelijk te manoeuvreren.

'Sjövik' beschikt over een ruime kuip en door het openen van de soft top kunt u maximaal gebruik maken van de leefruimte die het schip biedt. Benedendeks vindt u keuken en twee hutten waardoor het mogelijk is om met meerdere personen aan boord

**MARITEAM YACHTING**

De Draei 29, 8621 CZ Heeg 📍 The Netherlands 📞 Phone +31 (0) 582 889254  
[info@mariteamyachting.nl](mailto:info@mariteamyachting.nl) 🌐 [www.mariteamyachting.nl](http://www.mariteamyachting.nl)



# MARITEAM

- YACHTING -

te verblijven.

**MARITEAM YACHTING**

De Draei 29, 8621 CZ Heeg 📍 The Netherlands 📞 Phone +31 (0) 582 889254

[info@mariteamyachting.nl](mailto:info@mariteamyachting.nl) 📧 [www.mariteamyachting.nl](http://www.mariteamyachting.nl)

## Hoofd specificaties

Model:	43 EX
LOA (m):	13.11 m
Breedte (m):	4.01 m
Diepgang (m):	1.1 m
Jaar:	2005
Romp materiaal:	Polyester
Hutten:	2
Slaapplaatsen:	4
Aantal hoofdmotor(en):	2
Vermogen hoofdmotor(en) (pk):	430
Merk hoofdmotor(en):	Cummins
Prijs:	€ (niet ingesteld)
BTW status:	Betaald
HIN nummer:	MY-GNDM107F505

## Algemeen

Naam :	Sjövik
Werf:	Eastbay
Waterverplaatsing (t):	13.6
Brandstoftank (Liter en materiaal) :	1700L
Drinkwatertank (Liter en materiaal):	420L
Zwartwatertank (Liter en materiaal):	160L
Rompmateriaal:	Polyester
Dekmateriaal:	Teak all round

## Accommodatie

Hutten:	2
Douches:	1
Toiletten:	1
Verwarmingssysteem (Merk, model, type):	Dometic marine air systems
Airconditioning (Merk, model):	Dometic marine air systems
Kooktoestel:	Gaggenau GK 260104
Magnetron:	Gaggenau EM 201-130
Koelkast:	1 keer Vaeco Coolmatic CB36, 1 keer Coolmatic MDC-110
Vaatwasser:	Siemens

## Machinerie

Bakboord motor (Merk, type, pk, keerkoppeling):	Cummins, 6CT A8.3M3 - mod 450C, ZF2801A Hydraulic
Motoruren bakboord motor:	740
Stuurboord motor (Merk, type, pk, keerkoppeling):	Cummins, 6CT A8.3M3 - mod 450C, ZF2801A Hydraulic
Aandrijving (Schroefas, IPS, Jet):	Schroefas
Generator (Merk, type, Kw):	Onan EQD 7 Kva - 1500 rpm
Boegschroef (Merk, type, elec/hyd):	Sidepower SP95T12
Trimsysteem:	Bennet 2412

## Elektrisch systeem

DC systeem (V) AC systeem (V):	12V, 24V, 230V
Acculader (V/W/Amp):	Mariner protech 1250

Huisaccu's (Aantal accu's, type, totaal Amp, jaar):	2 keer AGM Lifeline 4D 210 Ah
Startaccu's (Aantal accu's, type, totaal Amp, jaar):	-
Boegschroefaccu (Aantal accu's, type, totaal Amp, jaar):	1 keer AGM Lifeline 8D 255 Ah

## Veiligheidssysteem

Elektrische bilgepomp:	3 keer Rulemate 2000 GHP
Manuele bilge pomp:	1 keer Whale Gusher MK3

## Navigatie systeem

Kompas:	Ritschie SS500
Gps plotter:	Raymarine 120 LP
Radarscherm:	Raymarine st290
Radar:	Raymarine 120 P/E
Autopiloot:	Raymarine ST 290 pilit + rudder indication
Roeraanwijzer:	Ja
Log:	Raymarine
Dieptemeter:	Raymarine E26019
Windmeter:	Raymarine
Marifoon:	Raymarine RAY240E/VHF

## Uitrusting

Bijboot:	Arimare 220 met 2,5 Pk Suzuki buitenboordmotor
Buitendouche:	1





























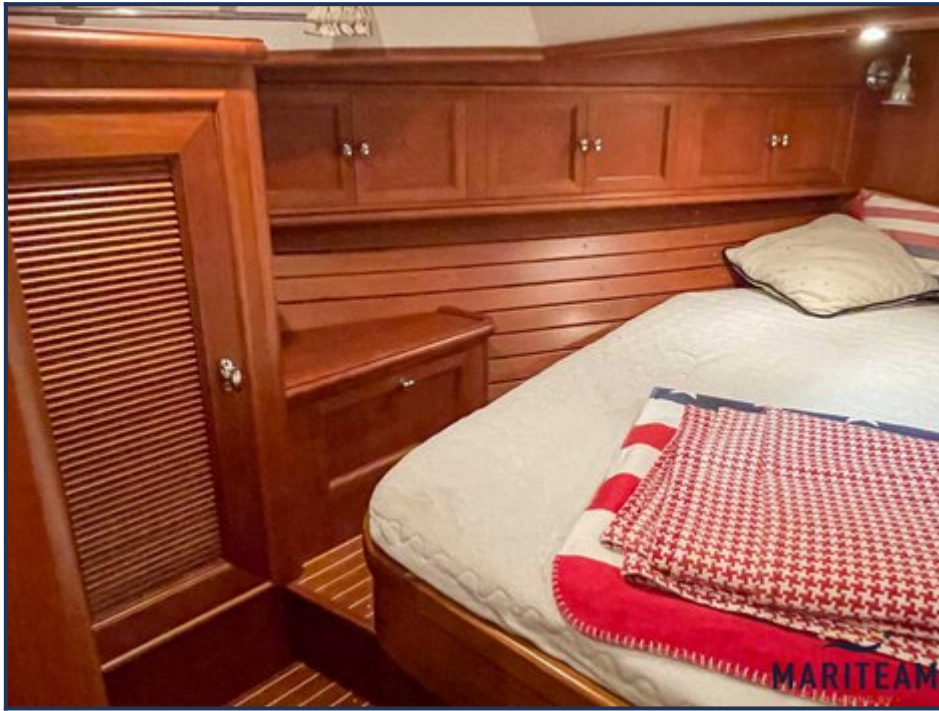


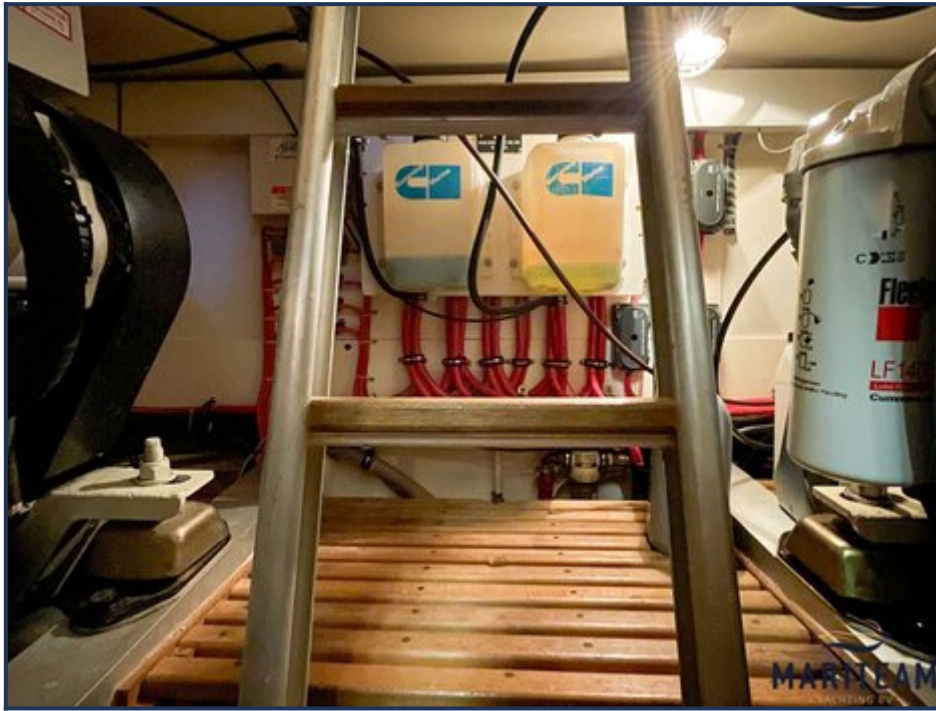


















*Hoewel er uiterste zorg besteed is aan de correctheid, volledigheid en actualiteit van onze informatie kunnen hieraan geen rechten worden ontleend.*