



# MARITEAM

- YACHTING -



MARITEAM  
YACHTING

## Grand Banks 36 Classic 'Karaboudjan'

LOA (m):	11.20 m
Breite (m):	3.85 m
Tiefgang (m):	1.2 m
Maschinen:	2x 135Ps John Deere
Kabinen:	2
Liegeplatz:	verkauf bureau
Preis:	€ (nicht gesetzt)

Grand Banks 36 Klassiker 'Karaboudjan' von 1974 - das urzeitliche Grand Banks-Modell, mit dem alles begann! Von den insgesamt 1400 gebauten 36 Modellen ist die 'Karaboudjan' eine der ersten Polyester Grand Banks. Ein sehr schönes und gepflegtes Schiff für ihr Alter, der jetzige Eigner hat sich immer sehr gut um sie gekümmert. Ein wunderbar komplettes Familienschiff mit 5 Kojen, Eberspächer Heizung und einem Generator.

Freuen Sie sich schon auf eine neue Segelsaison? Der Karaboudjan ist fertig!

### MARITEAM YACHTING

De Draei 29, 8621 CZ Heeg 📍 The Netherlands 📞 Phone +31 (0) 582 889254  
[info@mariteamyachting.nl](mailto:info@mariteamyachting.nl) 🌐 [www.mariteamyachting.nl](http://www.mariteamyachting.nl)

## Hauptspezifikationen

Model:	36 Classic
LOA (m):	11.20 m
Breite (m):	3.85 m
Tiefgang (m):	1.2 m
Jahr:	1974
Rumpf Material:	GFK
Kabinen:	2
Schlafplätze:	5
Zahl Hauptmotor(en):	2
Leistung der Hauptmotor(en) (Ps):	135
Marke der Hauptmotor(en):	John Deere
Preis:	€ (nicht gesetzt)
MwSt. Status:	Bezahlt
HIN nummer:	GNDC04600774

## Allgemein

Name :	Karaboudjan
Werft:	American Marine
Marschgeschwindigkeit (Kn):	7.5
Höchstgeschwindigkeit (Kn):	11
Gewicht (t):	12
Treibstofftank (Liter und material):	2x 800L, Stahl
Trinkwassertank (Liter und material):	2x 350L, RVS
Fäkaelien Tank (Liter und Material):	100L, Plastic
Rumpfmateral:	GFK
Material Aufbauten:	GFK

Deck material:	GFK
Deck Finish:	Teak
Innenraum material:	Teak
Fenster Material:	Einzelnes glas
Antifouling (Jahr):	2021

## Akkommodation

Kabinen:	2
Doppelbett:	1
Einzelbett:	3
Dusche:	1
Toiletten:	2
Heizsystem (Marke, modell, type):	Eberspächer, D4
Kocher:	Eno, 4 pits, gas
Ofen:	ENO
Kühlschrank:	2x / 1x galley + 1x Waeco (2021)
Gefrierschrank:	1x vriesvak

## Maschinen

Motorsteuerungen (Marke und type):	Morse
Backbord motor (Marke, type, ps, getriebe):	John Deere, 6404, 136 Ps
Motorstunden Backbordmotor:	4500
Steuerbord motor (Marke, type, ps, getriebe):	John Deere, 6404, 136 Ps
Motorstunden Steuerbordmotor:	4500
Steuersystem:	Mechanisch

Antrieb (Welle, IPS, Jet):	Propellerwelle
Propellerwelle schmieren:	Wassergeschmiert
Schraube (Anzahl der Klängen, material):	3 Blatt, brons
Generator (Marke, type, Kw):	Fuest, 6 Kva
Generator stunden:	1683
Wasserdruckpumpe (Marke, modell):	Jabsco
Warmwassersystem:	Boiler
Kraftstoff poliersystem:	Racor

## Elektrisches System

Ladegerät (V/W/Amp):	Victron 40 Amp
Wechselrichter (V/W/Amp):	Victron 700W
Hausbatterie (Anzahl Batterien, type, insgesamt Amp, jahr):	2x 260 Amp (2020)
Startbatterie (Anzahl Batterien, type, insgesamt Amp, jahr):	2x 260 Amp (2020)

## Sicherheitssystem

Elektrische Bilgenpumpe :	Ja
Manuelle bilge pump:	Ja
Suchlicht:	Ja
Signalhorn:	Ja

## Navigationssystem

Kompass:	Sestrel Moore
----------	---------------

Autopilot:	Neco
Tiefenmesser:	Raymarine ST60 + Raymarine E90W
UKW:	Simrad RT1200

## Ausrüstung

Anker:	Bruce RVS, 30 kg
Ankerwinde:	Ja
Deckswaschung:	1

































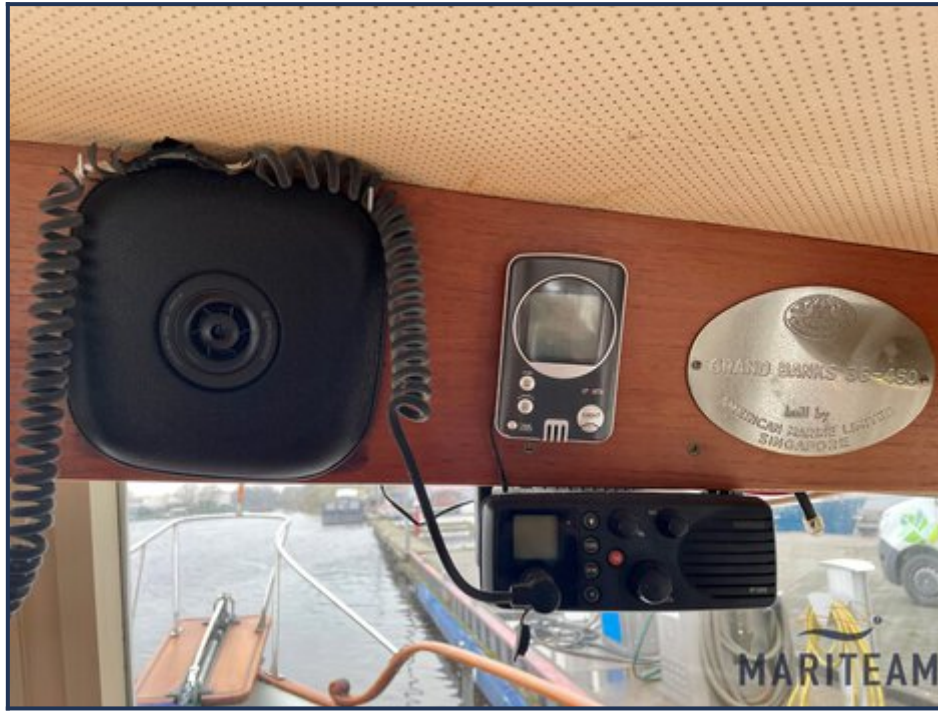


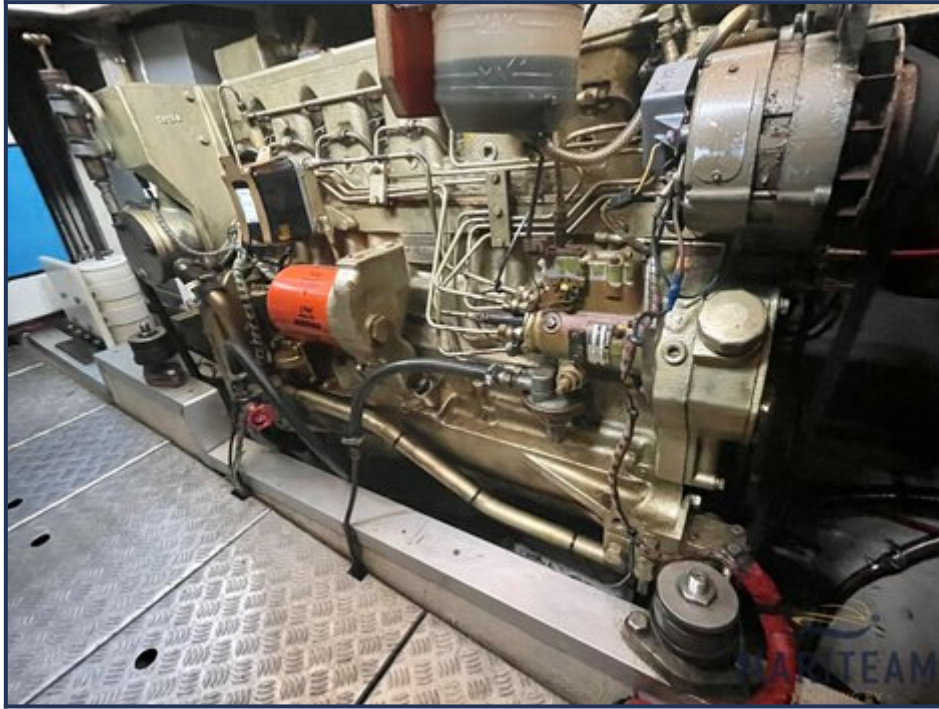


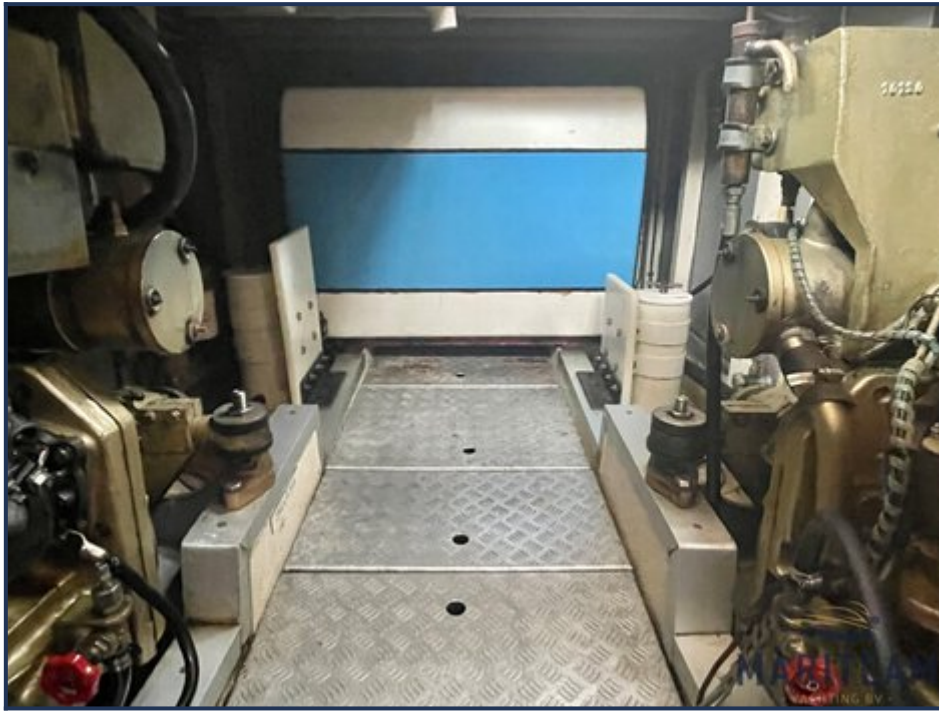












*Obwohl wir uns der Richtigkeit, Vollständigkeit und Aktualität unserer Informationen größte Sorgfalt widmen, können aus den Informationen keine Rechtsansprüche abgeleitet werden.*