



MARITEAM

- YACHTING -




MARITEAM
- YACHTING BV -

Grand Banks 46 Europa

LOA (m):	14.20 m
Breite (m):	4.50 m
Tiefgang (m):	1.33 m
Maschinen:	2x 300Ps Caterpillar
Kabinen:	2
Liegeplatz:	Service Büro, Heeg
Preis:	€ (nicht gesetzt)

Die Grand Banks 46 Europa-Serie erfreut sich Beliebtheit dank nahtloser Verbindung von Innen- und Außenraum, großzügigem Achterdeck, Schiebetüren zur gemütlichen Salon und geräumiger Flybridge. Gut ausgestattete Kombüse und viel Stauraum machen sie ideal für längere Aufenthalte. Zwei Kabinen mit eigenen Badezimmern bieten Luxus und Vielseitigkeit für Reisen und Ausflüge.

MARITEAM YACHTING

De Draei 29, 8621 CZ Heeg 📍 The Netherlands 📞 Phone +31 (0) 582 889254

info@mariteamyachting.nl 🌐 www.mariteamyachting.nl

Hauptspezifikationen

Model:	46 Europa
LOA (m):	14.20 m
Breite (m):	4.50 m
Tiefgang (m):	1.33 m
Jahr:	1992
Rumpf Material:	GFK
Kabinen:	2
Schlafplätze:	4
Zahl Hauptmotor(en):	2
Leistung der Hauptmotor(en) (Ps):	300
Marke der Hauptmotor(en):	Caterpillar
Preis:	€ (nicht gesetzt)
MwSt. Status:	Bezahlt
HIN nummer:	GNDF0137K293

Allgemein

Werft:	American Marine
Durchfahrtshöhe (m):	4.44 (top of windshield)
Gewicht (t):	18
Treibstofftank (Liter und material):	2, 2271L
Trinkwassertank (Liter und material):	3, 1136L
Fäkaelien Tank (Liter und Material):	2
Rumpfmaterail:	GFK
Material Aufbauten:	GFK
Deck material:	GFK
Deck Finish:	Teak

Innenraum material:	Teak
Fenster Material:	Einzelnes glas

Akkommodation

Kabinen:	2
Doppelbett:	1
Einzelbett:	2
Dusche:	2
Toiletten:	2, vacuflush
Heizsystem (Marke, modell, type):	Kabola, CV
Kocher:	Teka, 4 burner, gass
Combi ofen/mikrowelle:	Pelgrim
Kühlschrank:	Siemens
Gefrierschrank:	Siemens
Geschirrspüler:	Siemens
Waschmaschine:	Siemens SIWAMAT 5100
Trockner:	Siemens sunshine

Maschinen

Motorsteuerungen (Marke und type):	Kobelt
Backbord motor (Marke, type, ps, getriebe):	Caterpillar 3116 TA, 300 Ps, Twin Disc
Motorstunden Backbordmotor:	3048
Steuerbord motor (Marke, type, ps, getriebe):	Caterpillar 3116 TA, 300 Ps, Twin Disc
Motorstunden Steuerbordmotor:	3071
Steuersystem:	Hydraulisch

Antrieb (Welle, IPS, Jet):	Propellerwelle
Propellerwelle schmieren:	Wassergeschmiert
Schraube (Anzahl der Klingen, material):	2x Stone Marine, 4 Blatt
Generator (Marke, type, Kw):	Onan 6.5 MDKDP26501C
Generator stunden:	1031
Bugschraube (Marke, type, elec/hyd):	Vetus
Wasserdruckpumpe (Marke, modell):	Groco Paragon
Warmwassersystem:	Torrid, 75L
Macerator pump:	Sealand
Trimmsystem:	Boat Leveller

Elektrisches System

DC system (V) AC system (V):	12V / 220V
Ladegerät (V/W/Amp):	Mass Charger 12/60 + Mastervolt Dakar Combi 12/1500-65
Wechselrichter (V/W/Amp):	Mastervolt Dakar Combi 12/1500-65
Hausbatterie (Anzahl Batterien, type, insgesamt Amp, jahr):	2, Varta 240 Ah + generator 1, Wilco Royal 74 Ah
Startbatterie (Anzahl Batterien, type, insgesamt Amp, jahr):	2, Allpa 200 Ah

Sicherheitssystem

Elektrische Bilgenpumpe :	2, Rule
Manuelle bilge pump:	1
Feuerlöscher maschinenraum:	automatisch
Signalhorn:	1

Navigationssystem

Kompass:	2, Danforth
Radar:	Raymarine
Autopilot:	2, Raymarine ST8002
Tiefenmesser:	2, Raymarine ST60+ depth + flybridge Raymarine ST60+ Tridata
UKW:	2, Shipmate RS8300

Ausrüstung

Anker:	1
Ankerwinde:	Lofrans Falkon, 1500W
Deckswaschung:	1

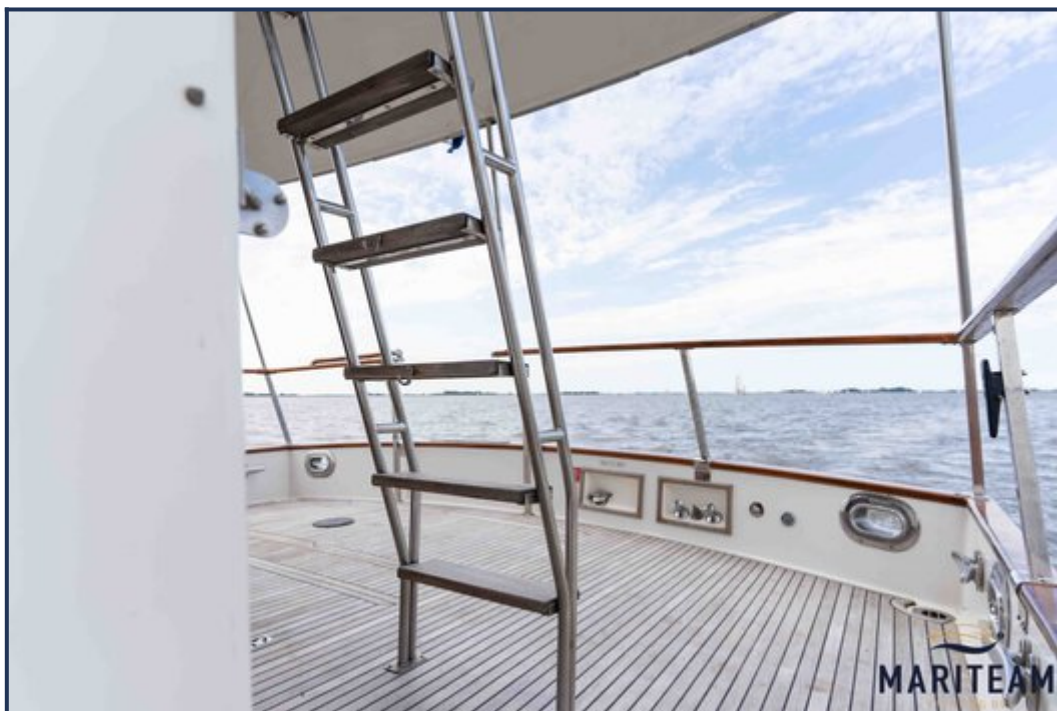


















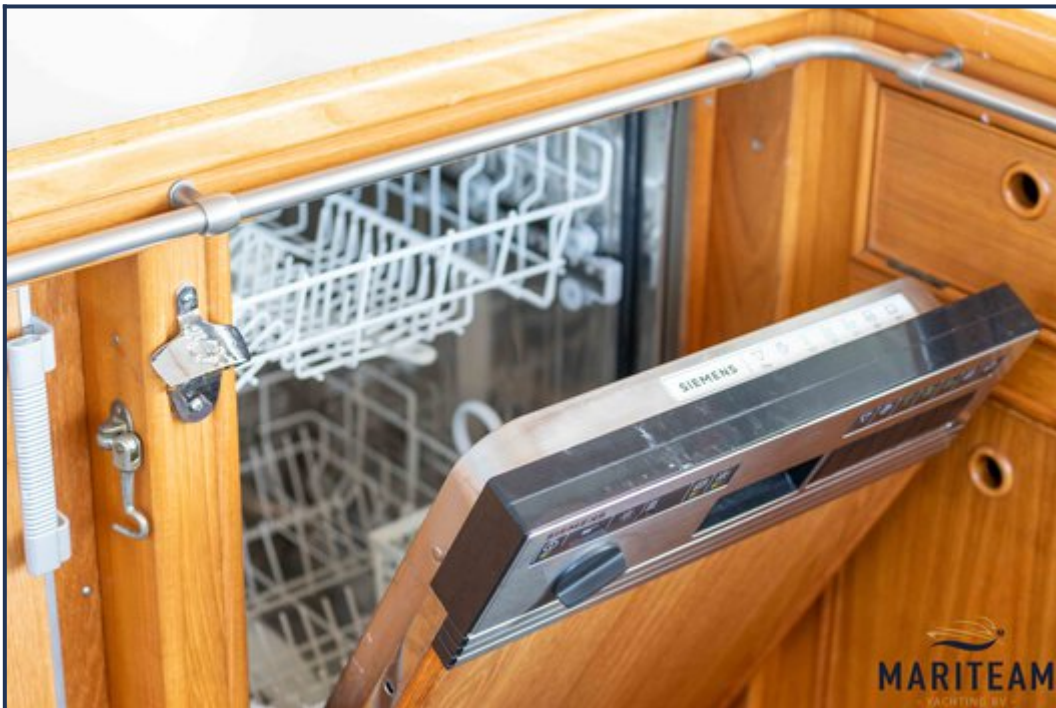














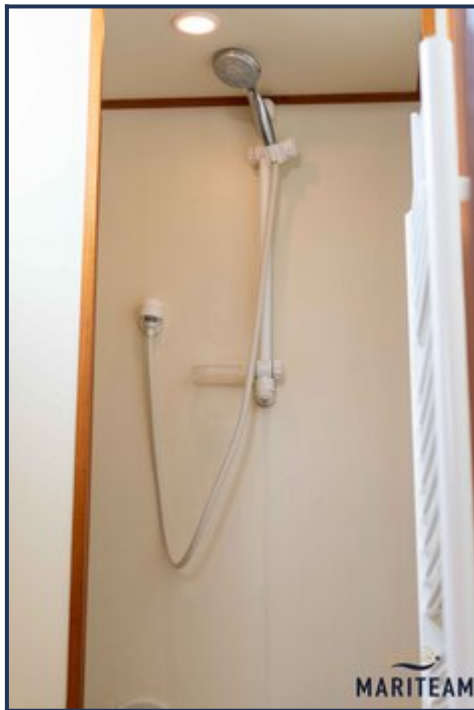
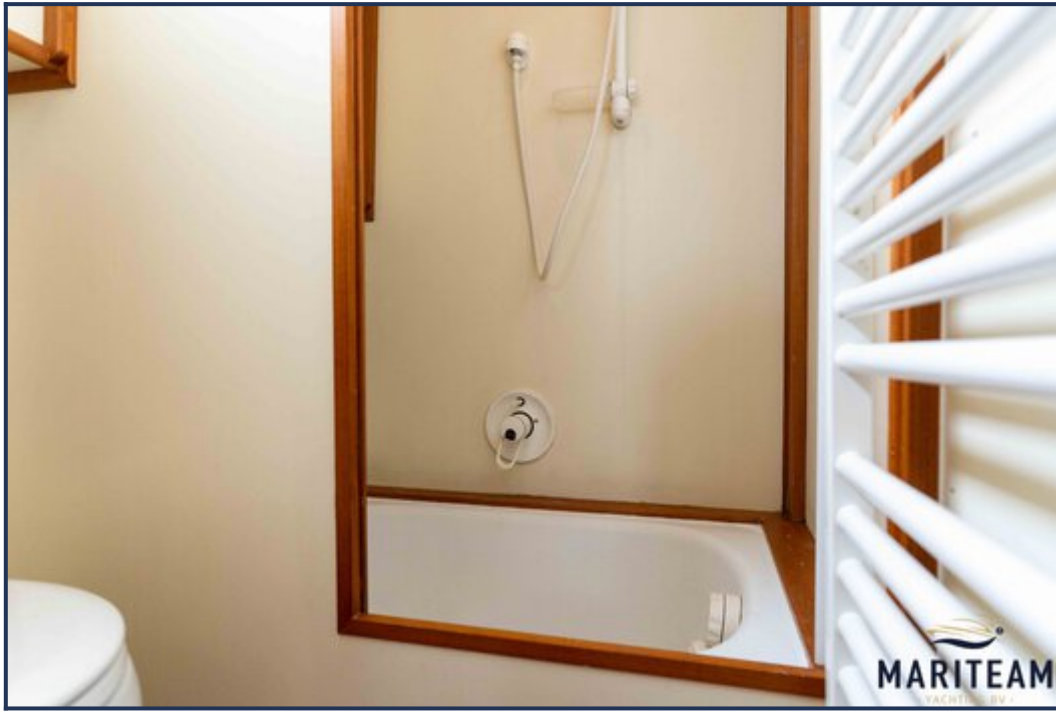


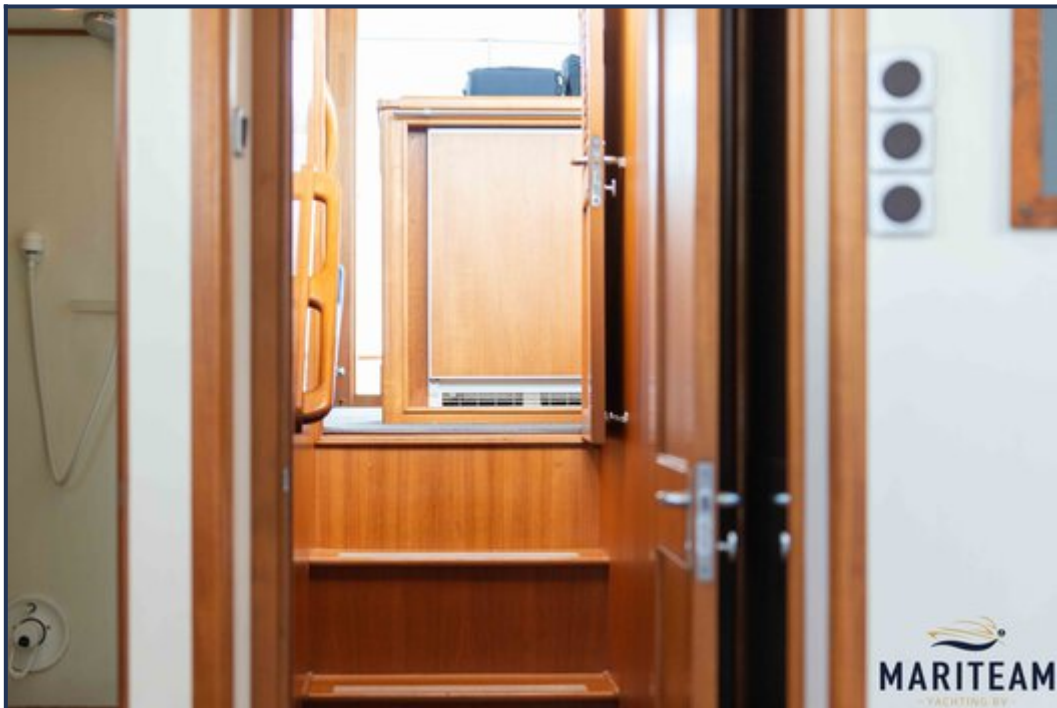


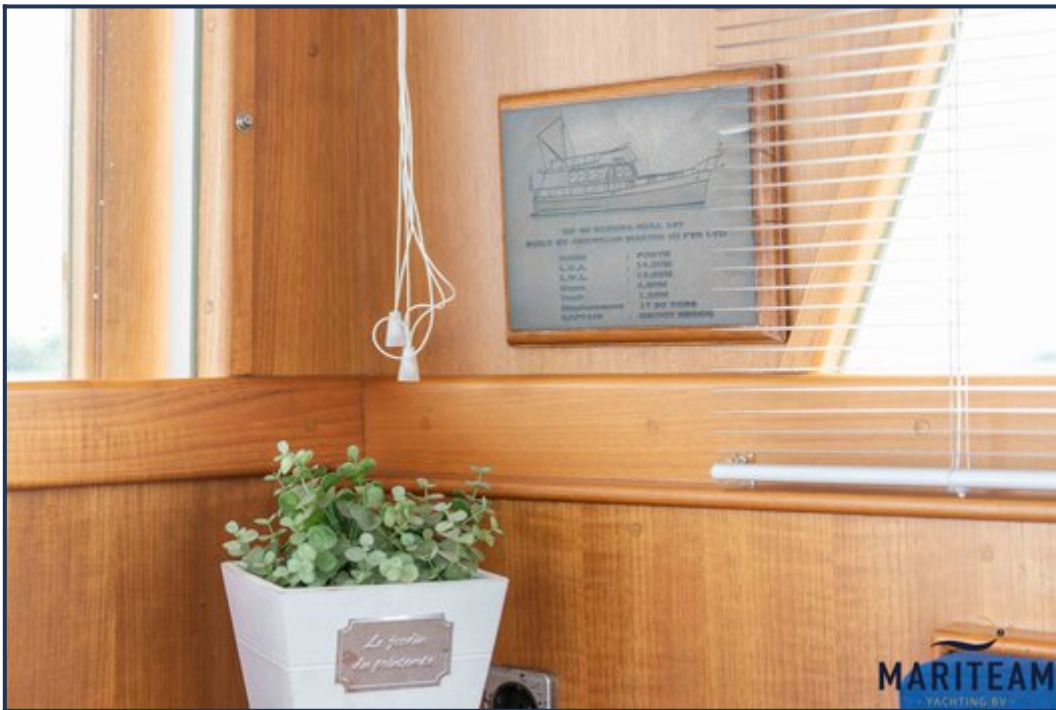










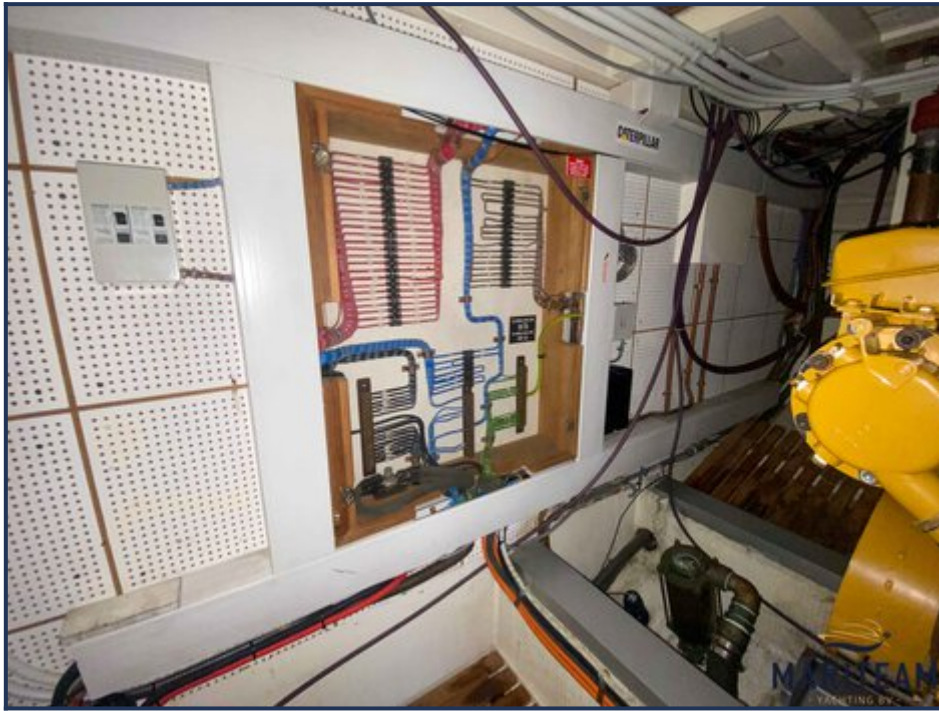


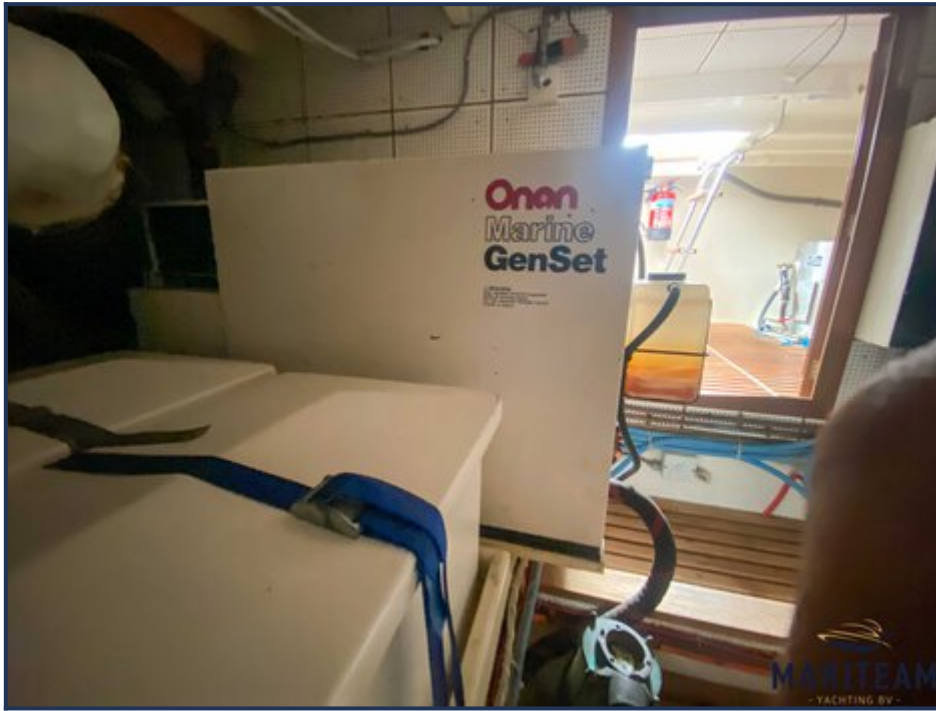












Obwohl wir uns der Richtigkeit, Vollständigkeit und Aktualität unserer Informationen größte Sorgfalt widmen, können aus den Informationen keine Rechtsansprüche abgeleitet werden.