



MARITEAM

- YACHTING -




MARITEAM
- YACHTING BV -

Grand Banks 46 Europa

LOA (m):	14.20 m
Breedte (m):	4.50 m
Diepgang (m):	1.33 m
Motoren:	2x 300pk Caterpillar
Hutten:	2
Ligplaats:	Service kantoor, Heeg
Prijs:	€ (niet ingesteld)

De Grand Banks 46 Europa-serie is populair door naadloze verbinding van binnen- en buitenruimte, met royaal achterdek, schuifdeuren naar gezellige salon en ruime flybridge. Goed uitgeruste kombuis en veel opbergruimte maken het ideaal voor langere verblijven aan boord. Twee hutten met eigen badkamers bieden luxe en veelzijdigheid voor reizen en uitjes.

MARITEAM YACHTING

De Draei 29, 8621 CZ Heeg 📍 The Netherlands 📞 Phone +31 (0) 582 889254
info@mariteamyachting.nl 🌐 www.mariteamyachting.nl

Hoofd specificaties

Model:	46 Europa
LOA (m):	14.20 m
Breedte (m):	4.50 m
Diepgang (m):	1.33 m
Jaar:	1992
Romp materiaal:	Polyester
Hutten:	2
Slaapplaatsen:	4
Aantal hoofdmotor(en):	2
Vermogen hoofdmotor(en) (pk):	300
Merk hoofdmotor(en):	Caterpillar
Prijs:	€ (niet ingesteld)
BTW status:	Betaald
HIN nummer:	GNDF0137K293

Algemeen

Werf:	American Marine
Doorvaarthoogte (m):	4.44 (top of windshield)
Waterverplaatsing (t):	18
Brandstoftank (Liter en materiaal) :	2, 2271L
Drinkwatertank (Liter en materiaal):	3, 1136L
Zwartwatertank (Liter en materiaal):	2
Romp materiaal:	Polyester
Opbouw materiaal:	Polyester
Dekmateriaal:	Polyester
Dekafwerking:	Teak

Interieurmateriaal:	Teak
Beglazingmateriaal:	enkel glas

Accommodatie

Hutten:	2
Tweepersoonsbed:	1
Eenpersoonsbed:	2
Douches:	2
Toiletten:	2, vacuflush
Verwarmingssysteem (Merk, model, type):	Kabola, Centrale verwarming
Kooktoestel:	Teka, 4 pits, gas
Combi oven/magnetron:	Pelgrim
Koelkast:	Siemens
Vriezer:	Siemens
Vaatwasser:	Siemens
Wasmachine:	Siemens SIWAMAT 5100
Droger:	Siemens sunshine

Machinerie

Hoofdmotoren bediening (Merk en type):	Kobelt
Bakboord motor (Merk, type, pk, keerkoppeling):	Caterpillar 3116 TA, 300 pk, Twin Disc
Motoruren bakboord motor:	3048
Stuurboord motor (Merk, type, pk, keerkoppeling):	Caterpillar 3116 TA, 300 pk, Twin Disc
Motoruren stuurboord motor:	3071
Stuursysteem:	Hydraulisch

Aandrijving (Schroefas, IPS, Jet):	Schroefas
Schroefassmering:	Watergesmeerd
Schroef (Aantal bladen, materiaal):	2x Stone Marine, 4 blads
Generator (Merk, type, Kw):	Onan 6.5 MDKDP26501C
Generatoruren:	1031
Boegschroef (Merk, type, elec/hyd):	Vetus
Waterdrukpomp (Merk, model):	Groco Paragon
Heetwatersysteem :	Torrid, 75L
Vuilwaterpomp:	Sealand
Trimsysteem:	Boat Leveller

Elektrisch systeem

DC systeem (V) AC systeem (V):	12V / 220V
Acculader (V/W/Amp):	Mass Charger 12/60 + Mastervolt Dakar Combi 12/1500-65
Omvormer (V/W/Amp):	Mastervolt Dakar Combi 12/1500-65
Huisaccu's (Aantal accu's, type, totaal Amp, jaar):	2, Varta 240 Ah + generator 1, Wilco Royal 74 Ah
Startaccu's (Aantal accu's, type, totaal Amp, jaar):	2, Allpa 200 Ah

Veiligheidssysteem

Elektrische bilgepomp:	2, Rule
Manuele bilge pomp:	1
Blussysteem machinekamer:	automatisch
Hoorn:	1

Navigatie systeem

Kompas:	2, Danforth
Radar:	Raymarine
Autopiloot:	2, Raymarine ST8002
Dieptemeter:	2, Raymarine ST60+ depth + flybridge Raymarine ST60+ Tridata
Marifoon:	2, Shipmate RS8300

Uitrusting

Anker:	1
Ankerlier:	Lofrans Falkon, 1500W
Dekwas:	1

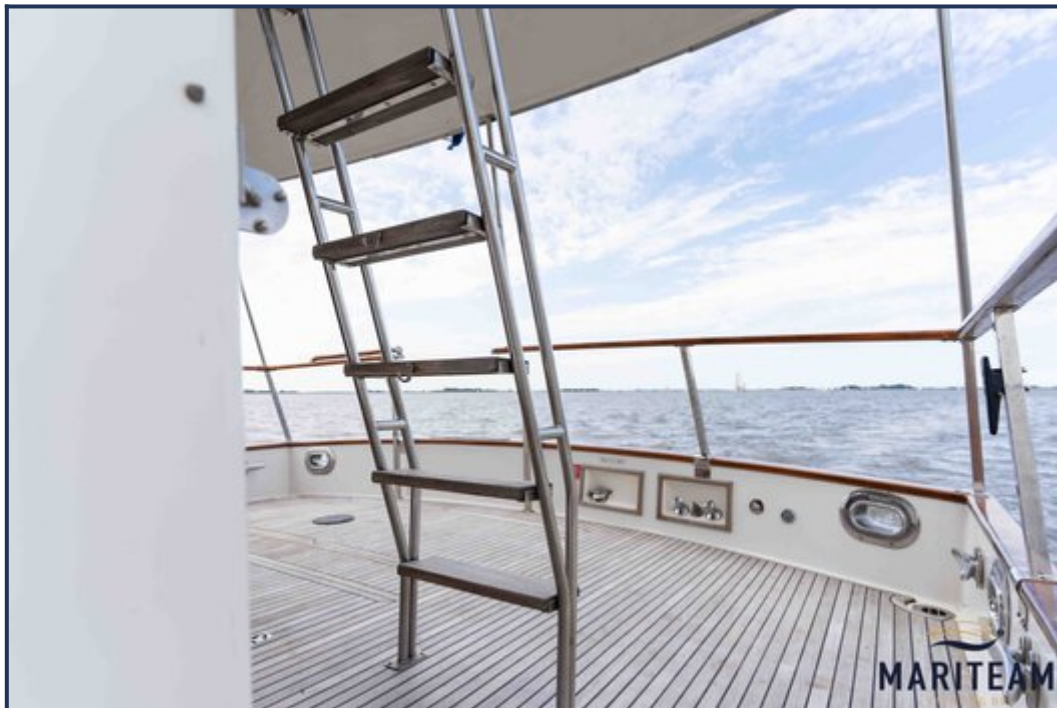


















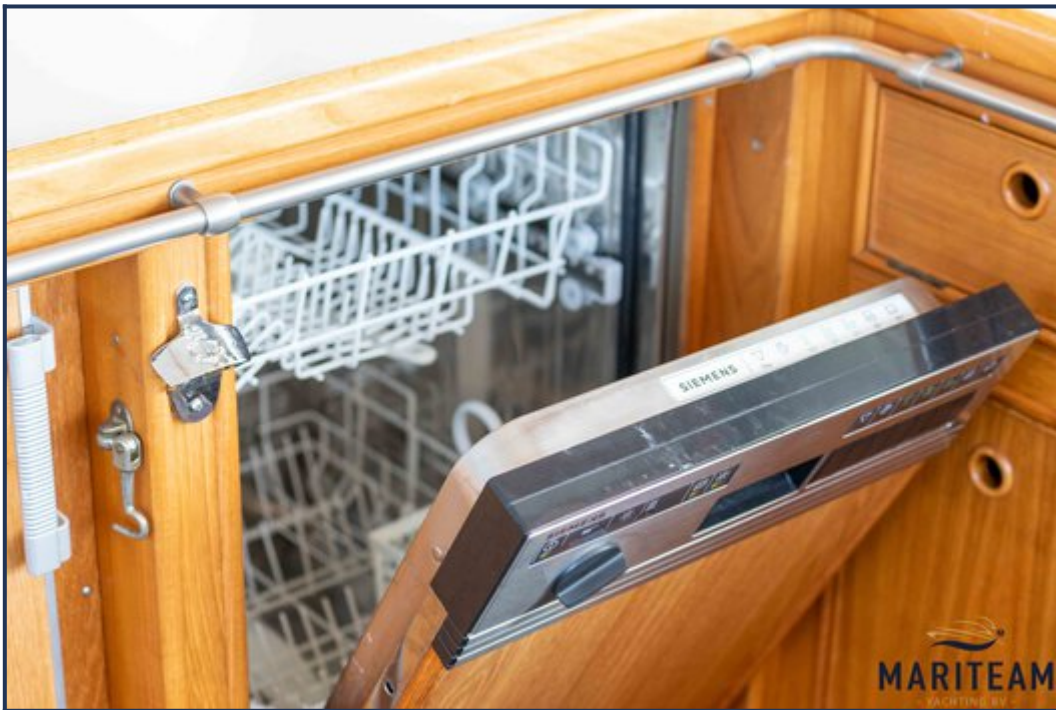






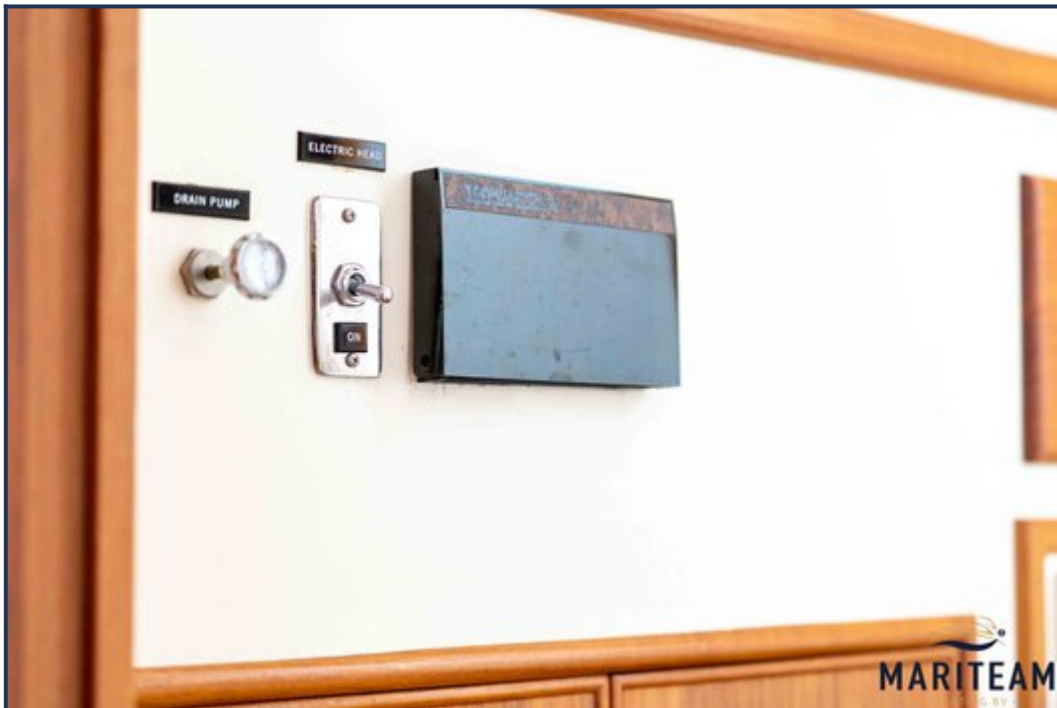








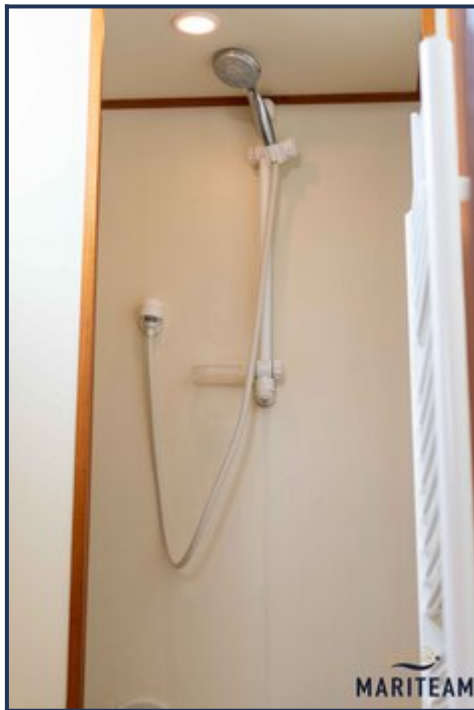
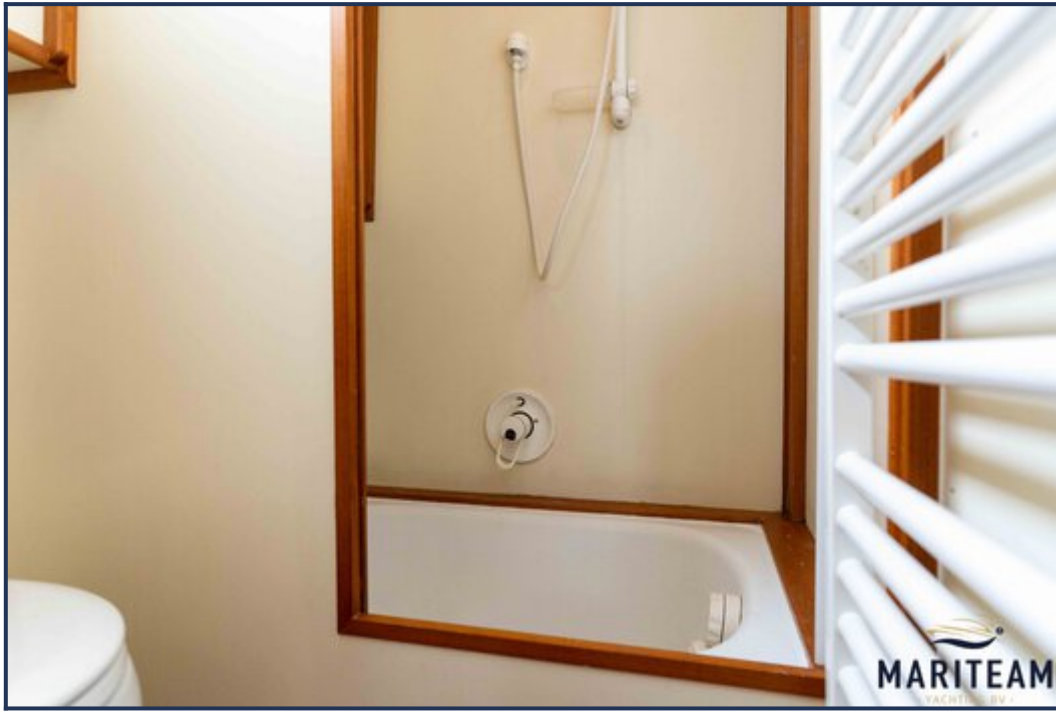


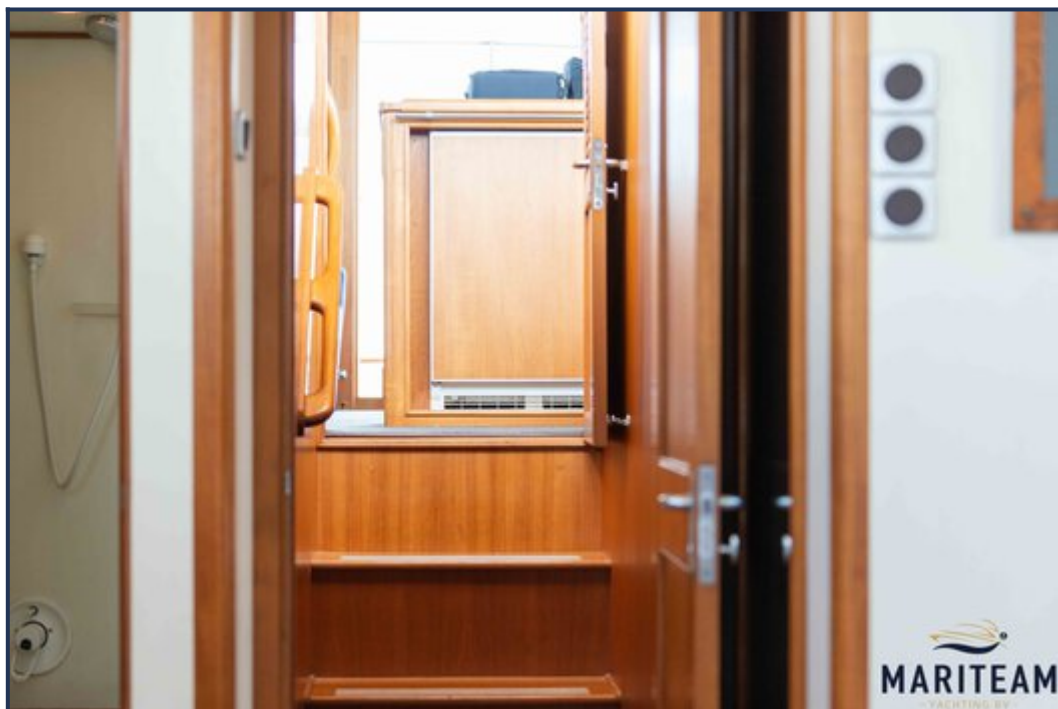


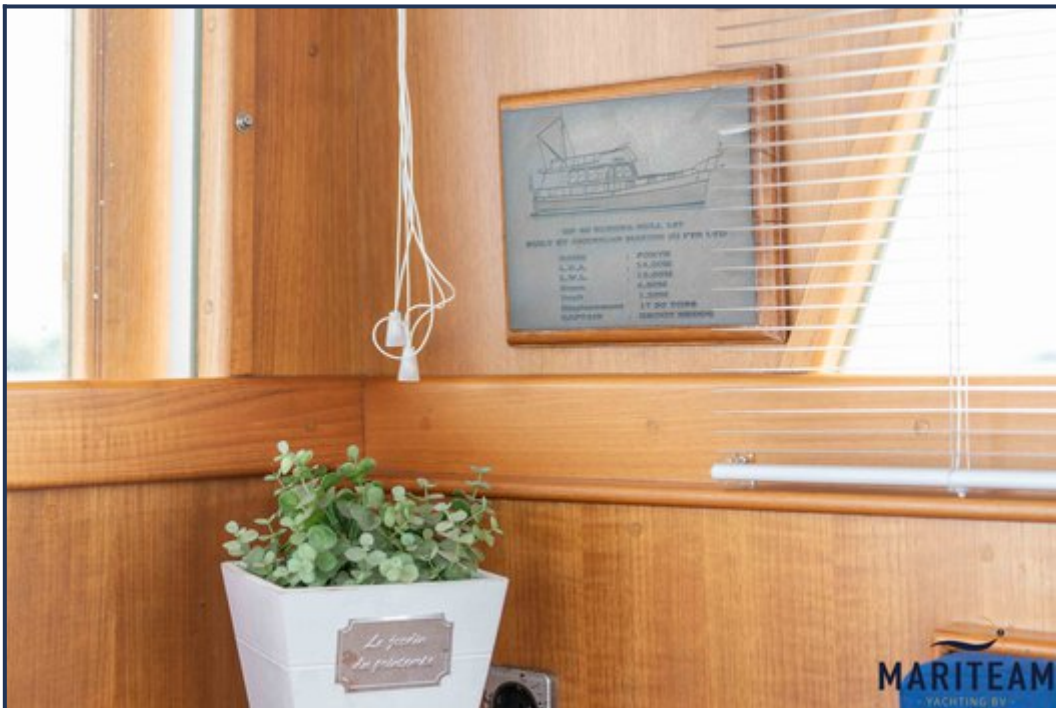




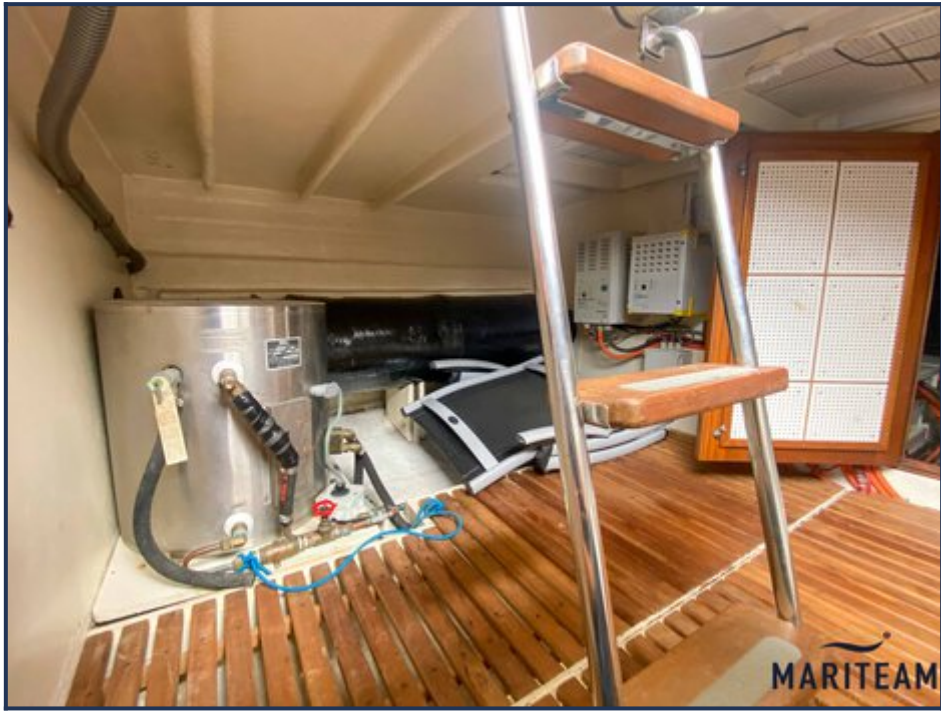






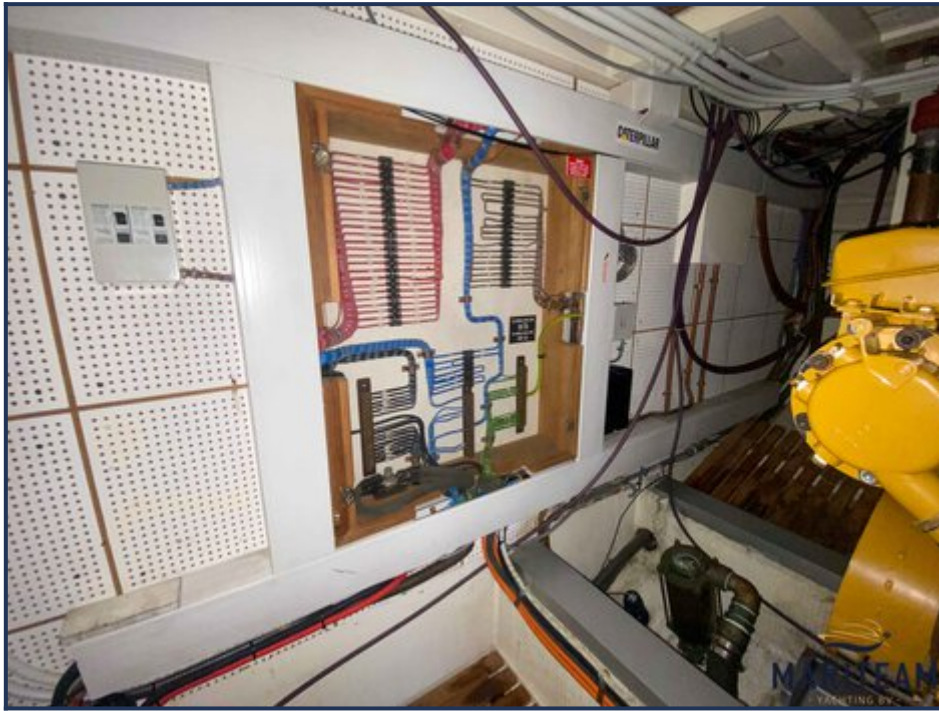


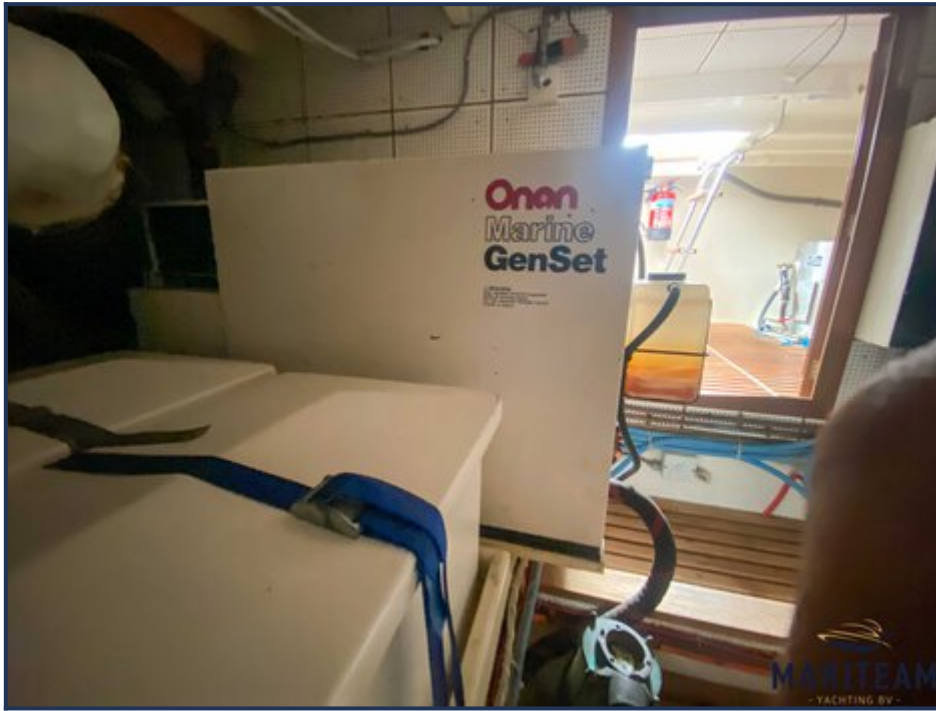












Hoewel er uiterste zorg besteed is aan de correctheid, volledigheid en actualiteit van onze informatie kunnen hieraan geen rechten worden ontleend.