



# MARITEAM

- YACHTING -



## Grand Banks 32 Classic 'Delphin'

LOA (m):	9.73 m
Breite (m):	3.50 m
Tiefgang (m):	1.14 m
Maschinen:	1x 135Ps Ford Sabre
Kabinen:	1
Liegeplatz:	Heeg
Preis:	€ (nicht gesetzt)

Grand Banks 32 Classic 'Delphin'

**MARITEAM YACHTING**

De Draei 29, 8621 CZ Heeg 📍 The Netherlands 📞 Phone +31 (0) 582 889254

[info@mariteamyachting.nl](mailto:info@mariteamyachting.nl) 🌐 [www.mariteamyachting.nl](http://www.mariteamyachting.nl)

## Hauptspezifikationen

Model:	32 Classic
LOA (m):	9.73 m
Breite (m):	3.50 m
Tiefgang (m):	1.14 m
Jahr:	1991
Rumpf Material:	GFK
Kabinen:	1
Schlafplätze:	2
Zahl Hauptmotor(en):	1
Leistung der Hauptmotor(en) (Ps):	135
Marke der Hauptmotor(en):	Ford Sabre
Preis:	€ (nicht gesetzt)
MwSt. Status:	Bezahlt
HIN nummer:	GNDB0851F191

## Allgemein

Name :	Delphin
Werft:	American marine Limited
Marschgeschwindigkeit (Kn):	7
Höchstgeschwindigkeit (Kn):	9
Gewicht (t):	8
Treibstofftank (Liter und material):	2x 480L
Trinkwassertank (Liter und material):	416L
Fäkaelien Tank (Liter und Material):	1
Rumpfmaterail:	GFK
Material Aufbauten:	GFK

Deck material:	GFK
Deck Finish:	Teak
Innenraum material:	Teak
Fenster Material:	Einzelnes glas
Antifouling (Jahr):	2020

## Akkommodation

Kabinen:	1
Einzelbett:	2
Dusche:	1
Toiletten:	1, Domatic
Heizsystem (Marke, modell, type):	Eberspächer
Kocher:	Gasherd mit 3 Brennern
Ofen:	Ja
Kühlschrank:	Waeco
Gefrierschrank:	Waeco, Gefrierschrank

## Maschinen

Motorsteuerungen (Marke und type):	Morse
Backbord motor (Marke, type, ps, getriebe):	Ford Sabre, 2725E, 135 pk, Borg Warner
Motorstunden Backbordmotor:	3109
Antrieb (Welle, IPS, Jet):	Propellerwelle
Propellerwelle schmieren:	Wassergeschmiert
Bugschraube (Marke, type, elec/hyd):	Side-power
Heckschraube (Marke, type, elec/hyd):	Vetus

Wasserdruckpumpe (Marke, modell):	Ja
Warmwassersystem:	Raritan
Macerator pump:	Jabsco

## Elektrisches System

DC system (V) AC system (V):	12V / 220 V
Ladegerät (V/W/Amp):	Mastervolt Mass combi 12/1600-60
Wechselrichter (V/W/Amp):	Mastervolt Mass combi 12/1600-60
Hausbatterie (Anzahl Batterien, type, insgesamt Amp, jahr):	4x Varta LFD230 (2018)

## Sicherheitssystem

Elektrische Bilgenpumpe :	Rule
Manuelle bilge pump:	PAR-33965-0000
Signalhorn:	1

## Navigationssystem

Kompass:	2x Danforth
Autopilot:	1x Powerhelm
Tiefenmesser:	2x Raymarine ST60+
UKW:	2x Shipmate (nicht verbunden)

## Ausrüstung

Tender:	1 + Suzuki 6 Ps
Anker:	1
Ankerwinde:	Vetus, elektrisch
Deckswaschung:	1
Aussendusche:	1

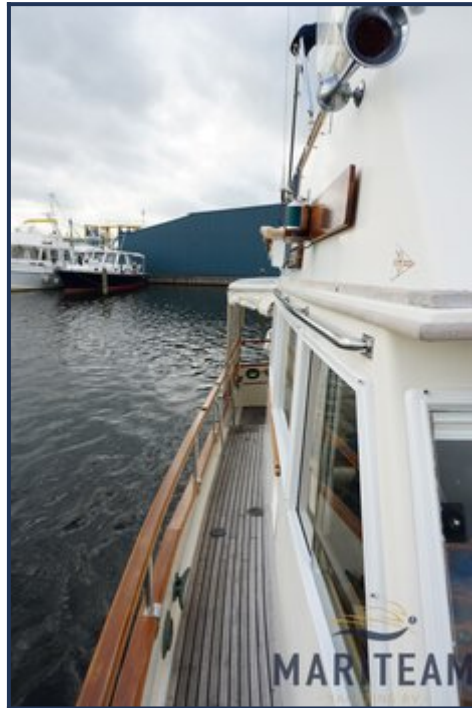
























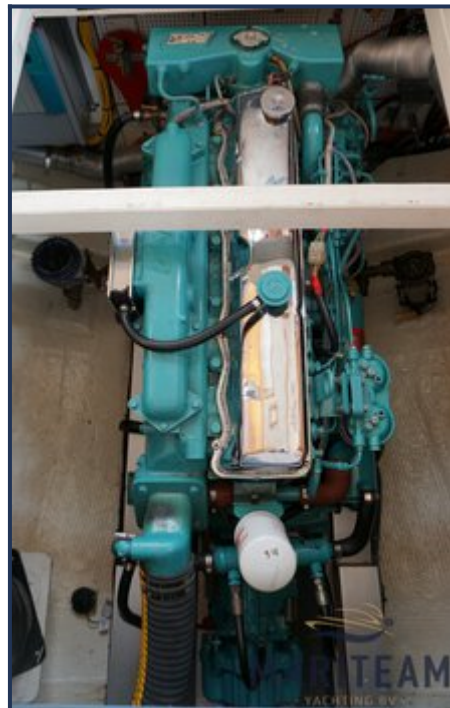














*Obwohl wir uns der Richtigkeit, Vollständigkeit und Aktualität unserer Informationen größte Sorgfalt widmen, können aus den Informationen keine Rechtsansprüche abgeleitet werden.*