



MARITEAM

- YACHTING -



Grand Banks 32 Classic 'Delphin'

LOA (m):	9.73 m
Breedte (m):	3.50 m
Diepgang (m):	1.14 m
Motoren:	1x 135pk Ford Sabre
Hutten:	1
Ligplaats:	Heeg
Prijs:	€ (niet ingesteld)

Grand Banks 32 Classic 'Delphin'

MARITEAM YACHTING

De Draei 29, 8621 CZ Heeg 📍 The Netherlands 📞 Phone +31 (0) 582 889254
info@mariteamyachting.nl 🌐 www.mariteamyachting.nl

Hoofd specificaties

Model:	32 Classic
LOA (m):	9.73 m
Breedte (m):	3.50 m
Diepgang (m):	1.14 m
Jaar:	1991
Romp materiaal:	Polyester
Hutten:	1
Slaapplaatsen:	2
Aantal hoofdmotor(en):	1
Vermogen hoofdmotor(en) (pk):	135
Merk hoofdmotor(en):	Ford Sabre
Prijs:	€ (niet ingesteld)
BTW status:	Betaald
HIN nummer:	GNDB0851F191

Algemeen

Naam :	Delphin
Werf:	American marine Limited
Kruissnelheid (Kn):	7
Maximalsnelheid (Kn):	9
Waterverplaatsing (t):	8
Brandstoftank (Liter en materiaal) :	946L
Drinkwatertank (Liter en materiaal):	416L
Zwartwatertank (Liter en materiaal):	1
Romp materiaal:	Polyester
Opbouw materiaal:	Polyester

Dekmateriaal:	Polyester
Dekafwerking:	Teak
Interieurmateriaal:	Teak
Beglazingmateriaal:	enkel glas
Antifouling (Jaar):	2020

Accommodatie

Hutten:	1
Eenpersoonsbed:	2
Douches:	1
Toiletten:	1, Domatic
Verwarmingsstelsel (Merk, model, type):	Eberspächer
Kooktoestel:	3 pits, gas
Oven:	Ja
Koelkast:	Waeco
Vriezer:	Waeco vriesvak

Machinerie

Hoofdmotoren bediening (Merk en type):	Morse
Bakboord motor (Merk, type, pk, keerkoppeling):	Ford Sabre, 2725E, 135 pk, Borg Warner
Motoruren bakboord motor:	3109
Aandrijving (Schroefas, IPS, Jet):	Schroefas
Schroefassmering:	Watergesmeerd
Boegschroef (Merk, type, elec/hyd):	Side-power
Hekschroef (Merk, type, elec/hyd):	Vetus

Waterdrukpomp (Merk, model):	Ja
Heetwatersysteem :	Raritan
Vuilwaterpomp:	Jabsco

Elektrisch systeem

DC systeem (V) AC systeem (V):	12V / 220 V
Acculader (V/W/Amp):	Mastervolt Mass combi 12/1600-60
Omvormer (V/W/Amp):	Mastervolt Mass combi 12/1600-60
Huisaccu's (Aantal accu's, type, totaal Amp, jaar):	4x Varta LFD230 (2018)

Veiligheidssysteem

Elektrische bilgepomp:	Rule
Manuele bilge pomp:	PAR-33965-0000
Hoorn:	1

Navigatie systeem

Kompas:	2x Danforth
Autopiloot:	1x Powerhelm
Dieptemeter:	2x Raymarine ST60+
Marifoon:	2x Shipmate (niet aangesloten)

Uitrusting

Bijboot:	1 + Suzuki 6 pk
Anker:	1
Ankerlier:	Vetus, elektrisch
Dekwas:	1
Buitendouche:	1

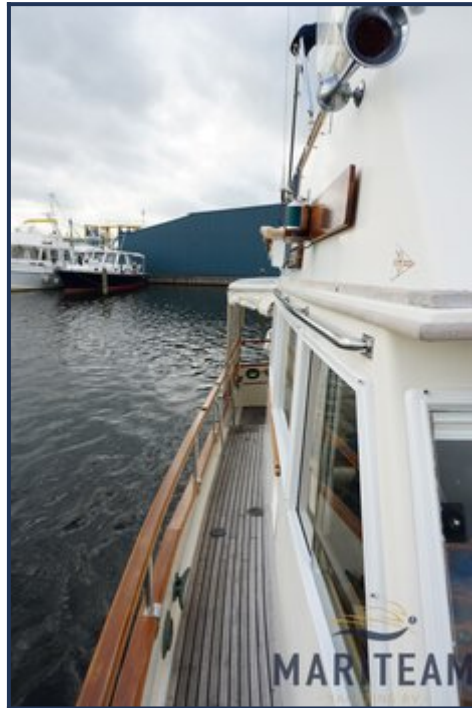
























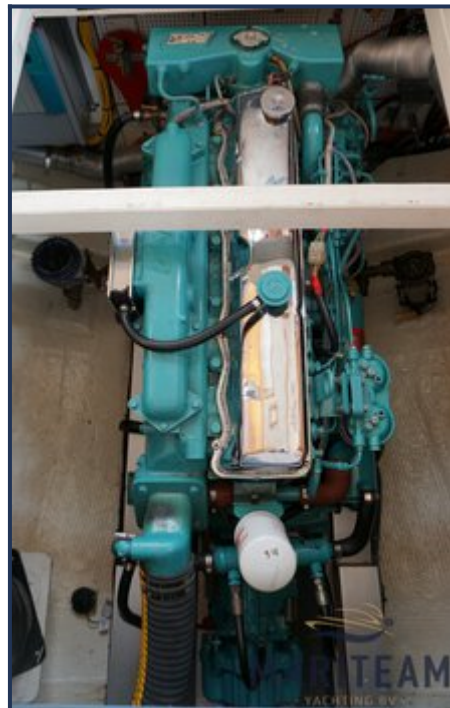














Hoewel er uiterste zorg besteed is aan de correctheid, volledigheid en actualiteit van onze informatie kunnen hieraan geen rechten worden ontleend.