



MARITEAM

- YACHTING -



MARITEAM
YACHTING BV

Grand Banks 42 Europa 'Quo Vadis'

LOA (m):	13.17 m
Breedte (m):	4.29 m
Diepgang (m):	1.27 m
Motoren:	2x 330pk Cummins
Hutten:	2
Ligplaats:	Jirnsum
Prijs:	€ (niet ingesteld)

Grand Banks 42 Europa 'Quo Vadis' met rompnummer 1523 - de meest jonge, nette en uitstekend onderhouden GB42EU op de Europeesche markt!

Dit prachtige schip is van alle gemakken voorzien zodat het verblijf aan boord zo comfortabel mogelijk is gemaakt. Een hete lucht verwarming van Eberspächer, Webasto airco in de 2 hutten, generator, boeg- en hekschroef, camera's gekoppeld aan je Garmin 12", Sentinel monitoring van het elektrische systeem, kachel en boiler en met track&trace, een elektrisch klabare mast en volledige tent rondom de kuip.

Een bezichting van de 'Quo Vadis' is dan ook ten sterkste aan te raden!

MARITEAM YACHTING

De Draei 29, 8621 CZ Heeg 📍 The Netherlands 📞 Phone +31 (0) 582 889254

info@mariteamyachting.nl 🌐 www.mariteamyachting.nl



MARITEAM

- YACHTING -

MARITEAM YACHTING

De Draei 29, 8621 CZ Heeg 📍 The Netherlands 📞 Phone +31 (0) 582 889254
info@mariteamyachting.nl 🌐 www.mariteamyachting.nl

Hoofd specificaties

Model:	42 Europa
LOA (m):	13.17 m
Breedte (m):	4.29 m
Diepgang (m):	1.27 m
Jaar:	2003
Romp materiaal:	Polyester
Hutten:	2
Slaapplaatsen:	4
Aantal hoofdmotor(en):	2
Vermogen hoofdmotor(en) (pk):	330
Merk hoofdmotor(en):	Cummins
Prijs:	€ (niet ingesteld)
BTW status:	Betaald
HIN nummer:	GNDD1523D303

Algemeen

Naam :	Quo Vadis
Werf:	Grand Banks Yachts
CE-catergorie:	A
Kruissnelheid (Kn):	8
Maximumsnelheid (Kn):	17
Doorvaarthoogte (m):	4.34
Waterverplaatsing (t):	15.5
Brandstoftank (Liter en materiaal) :	2271L
Drinkwatertank (Liter en materiaal):	1052L
Zwartwatertank (Liter en materiaal):	Ja

Rompmateriaal:	Polyester
Opbouwmateriaal:	Polyester
Dekmateriaal:	Polyester
Dekafwerking:	Teak
Interieurmateriaal:	Teak
Beglazingmateriaal:	enkel glas
Antifouling (Jaar):	2020

Accommodatie

Hutten:	2
Tweepersoonsbed:	1
Eenpersoonsbed:	2
Douches:	1
Toiletten:	1, Vetus, elektrisch
Verwarmingssysteem (Merk, model, type):	Eberspächer, hete lucht
Airconditioning (Merk, model):	Webasto airco in hutten
Kooktoestel:	Siemens, 4 pits, elektrisch
Combi oven/magnetron:	Siemens combi
Koelkast:	Waeco
Vriezer:	Waeco

Machinerie

Hoofdmotoren bediening (Merk en type):	Kobelc single lever
Bakboord motor (Merk, type, pk, keerkoppeling):	Cummins, 6BTA5.9-M3, 330 pk
Motoruren bakboord motor:	1674

Stuurboord motor (Merk, type, pk,keerkoppeling) :	Cummins, 6BTA5.9-M3, 330 pk
Motoruren stuurboord motor:	1676
Stuursysteem:	Hydraulisch
Aandrijving (Schroefas, IPS, Jet):	Schroefas
Schroefassmering:	Watergesmeerd
Generator (Merk, type, Kw):	Onan
Generatoruren:	276
Boegschroef (Merk, type, elec/hyd):	Vetus
Hekschroef (Merk, type, elec/hyd):	Side power
Waterdrukpomp (Merk, model):	Flojet
Heetwatersysteem :	Isotherm boiler, +/- 60L
Vuilwaterpomp:	Ja
Trimsysteem:	Bennett

Elektrisch systeem

DC systeem (V) AC systeem (V):	12
Acculader (V/W/Amp):	1, Victron 12V/100 Ah + 1, Victron energy Phoenix 24V/25 Ah hekschroef
Omvormer (V/W/Amp):	Mass Sine 12V/2000
Huisaccu's (Aantal accu's, type, totaal Amp, jaar):	3, 220 Ah (2020) + 1, 220 Ah generator
Startaccu's (Aantal accu's, type, totaal Amp, jaar):	1, 220 Ah (2020)
Boegschroefaccu (Aantal accu's, type, totaal Amp, jaar):	2, 230 Ah
Hekschroefaccu (Aantal accu's, type, totaal Amp, jaar):	4, Optima 65 Ah

Veiligheidssysteem

Elektrische bilgepomp:	3
Manuele bilge pomp:	1
Hoorn:	1

Navigatie systeem

Kompas:	Ritchie
Gps plotter:	Garmin 12"
Radarscherm:	Garmin 12"
Autopiloot:	Garmin
Roeraanwijzer:	VDO
Log:	Garmin
Dieptemeter:	Garmin
Marifoon:	Simrad RS87 + Garmin VHF 200i
AIS:	Garmin

Uitrusting

Bijboot:	Zodiac + 4 pk Yamaha
Bijbootkraan:	Steelhead ES1000
Anker:	Delta, 80m gegalvaniseerde ketting
Ankerlier:	Lofrans Tigres 1200W/12V
Buitendouche:	1































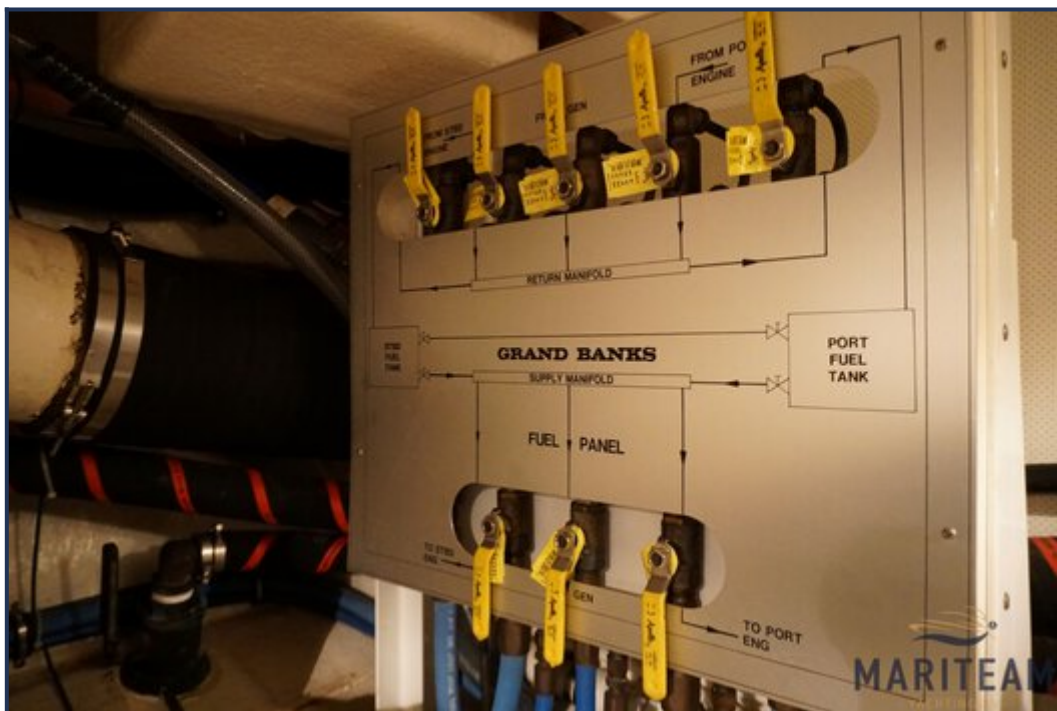


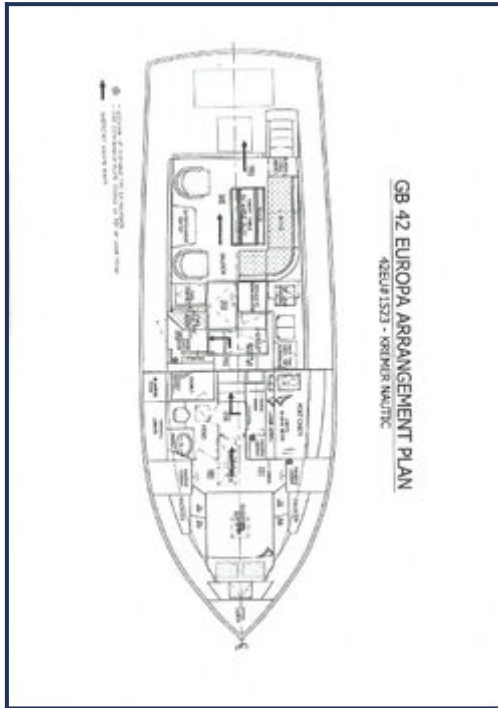












Hoewel er uiterste zorg besteed is aan de correctheid, volledigheid en actualiteit van onze informatie kunnen hieraan geen rechten worden ontleend.