



MARITEAM

- YACHTING -




MARITEAM
- YACHTING BV -

Eastbay 49 HX 'Lady Ellen'

LOA (m):	15.22 m
Breite (m):	4.87 m
Tiefgang (m):	1.32 m
Maschinen:	2x 660Ps Caterpillar
Kabinen:	3
Liegeplatz:	Servicebüro, Heeg
Preis:	€ (nicht gesetzt)

Die Eastbay 49 HX 'Lady Ellen' ist ein sehr gepflegtes Schiff mit einer begehrten 3-Kabinen-Anordnung und einem großen Schiebedach.

Die 'Lady Ellen' ist voll ausgestattet mit den leistungsstarken Caterpillar 660 PS-Motoren, dem Bug- und Heckstrahlruder, dem Generator und der neuen Raymarine-Navigationsausrüstung.

Wie gesagt, sie ist in einem metakilen Zustand. Jeden Winter wird sie in einer beheizten Halle gelagert, hatte jährliche technische Wartung, alle Holzarbeiten wurden 2019 lackiert und kürzlich mit neuen Segeltuchabdeckungen versehen.

Diese wunderschöne Yacht ist mehr als bereit für eine großartige neue Segelsaison!

MARITEAM YACHTING

De Draei 29, 8621 CZ Heeg 📍 The Netherlands 📞 Phone +31 (0) 582 889254
info@mariteamyachting.nl 🌐 www.mariteamyachting.nl



MARITEAM

- YACHTING -

MARITEAM YACHTING

De Draei 29, 8621 CZ Heeg 📍 The Netherlands 📞 Phone +31 (0) 582 889254
info@mariteamyachting.nl 🌐 www.mariteamyachting.nl

Hauptspezifikationen

Model:	Eastbay 49 HX
LOA (m):	15.22 m
Breite (m):	4.87 m
Tiefgang (m):	1.32 m
Jahr:	2002
Rumpf Material:	GFK
Kabinen:	3
Schlafplätze:	6
Zahl Hauptmotor(en):	2
Leistung der Hauptmotor(en) (Ps):	660
Marke der Hauptmotor(en):	Caterpillar
Preis:	€ (nicht gesetzt)
MwSt. Status:	Bezahlt
HIN nummer:	SG-GNDN0053B202

Allgemein

Name :	Lady Ellen
Werft:	Grand Banks
Marschgeschwindigkeit (Kn):	20
Höchstgeschwindigkeit (Kn):	30
Durchfahrtshöhe (m):	4,8 mast up / 4m down
Gewicht (t):	20.5
Rumpfmaterail:	GFK
Material Aufbauten:	GFK
Deck material:	GFK
Deck Finish:	Teak

Innenraum material:	Teak
Antifouling (Jahr):	2020

Akkommodation

Kabinen:	3
Doppelbett:	1
Einzelbett:	4
Dusche:	1
Toiletten:	1, neu 2018
Kocher:	Ja, Gas
Combi ofen/mikrowelle:	SanYo
Kühlschrank:	2, Coolmatic
Gefrierschrank:	2

Maschinen

Backbord motor (Marke, type, ps, getriebe):	Caterpillar 3196 TA, 660 Ps, Twin Disc
Motorstunden Backbordmotor:	1171
Steuerbord motor (Marke, type, ps, getriebe):	Caterpillar 3196 TA, 660 Ps, Twin Disc
Motorstunden Steuerbordmotor:	1176
Antrieb (Welle, IPS, Jet):	Propellerwelle
Propellerwelle schmieren:	Wasser
Schraube (Anzahl der Klingen, material):	2x 5 Blatt
Generator (Marke, type, Kw):	Onan
Generator stunden:	906
Bugschraube (Marke, type, elec/hyd):	Sidepower SP155TC, 170/250

Heckschraube (Marke, type, elec/hyd):	Ja
Wasserdruckpumpe (Marke, modell):	Ja
Grau wassertank pump:	Ja
Warmwassersystem:	Ja
Macerator pump:	Ja

Elektrisches System

DC system (V) AC system (V):	12V / 220V
Ladegerät (V/W/Amp):	2018
Hausbatterie (Anzahl Batterien, type, insgesamt Amp, jahr):	2018
Startbatterie (Anzahl Batterien, type, insgesamt Amp, jahr):	2018
Bugschraube batterie (Anzahl Batterien, type, insgesamt Amp, jahr):	2018
Heckschraube batterie (Anzahl Batterien, type, insgesamt Amp, jahr):	2018

Sicherheitssystem

Elektrische Bilgenpumpe :	3
Manuelle bilge pump:	3
Signalhorn:	Ja

Navigationssystem

Kompass:	Ja
Radar:	Raymarine RL80C (2018)

Autopilot:	Raymarine (2018)
Tiefenmesser:	Raymarine ST60
UKW:	Ray Mike 60/70
AIS:	Raymarine AIS 650 Class B Transceiver (2018)

Ausrüstung

Anker:	Ja
Ankerwinde:	Ja
Deckswaschung:	1





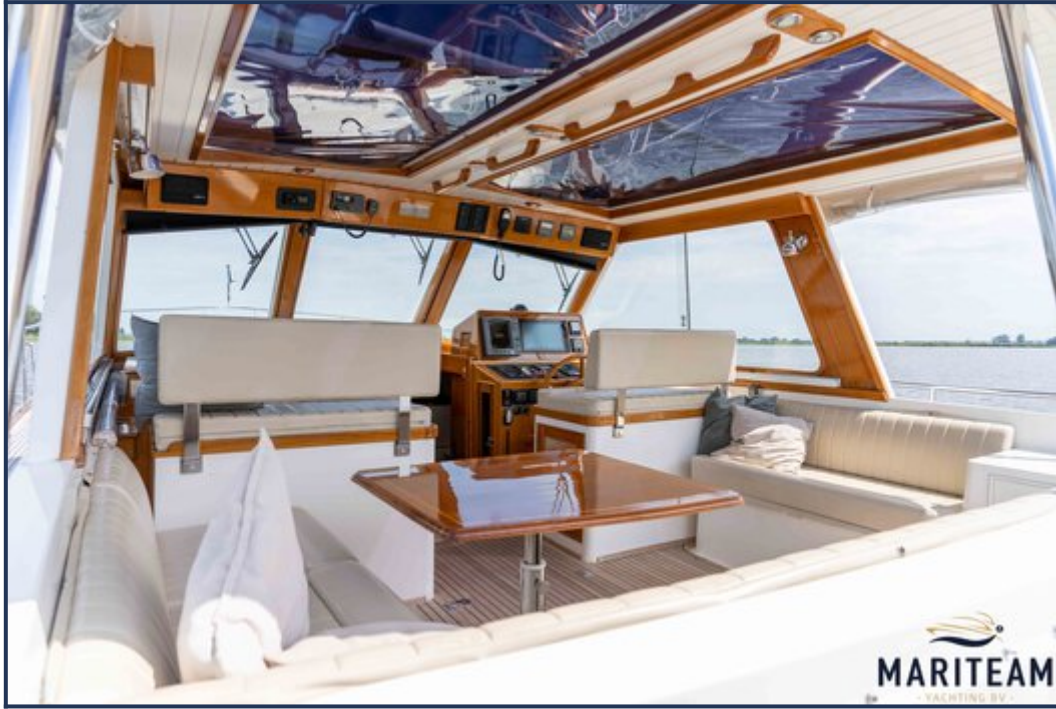




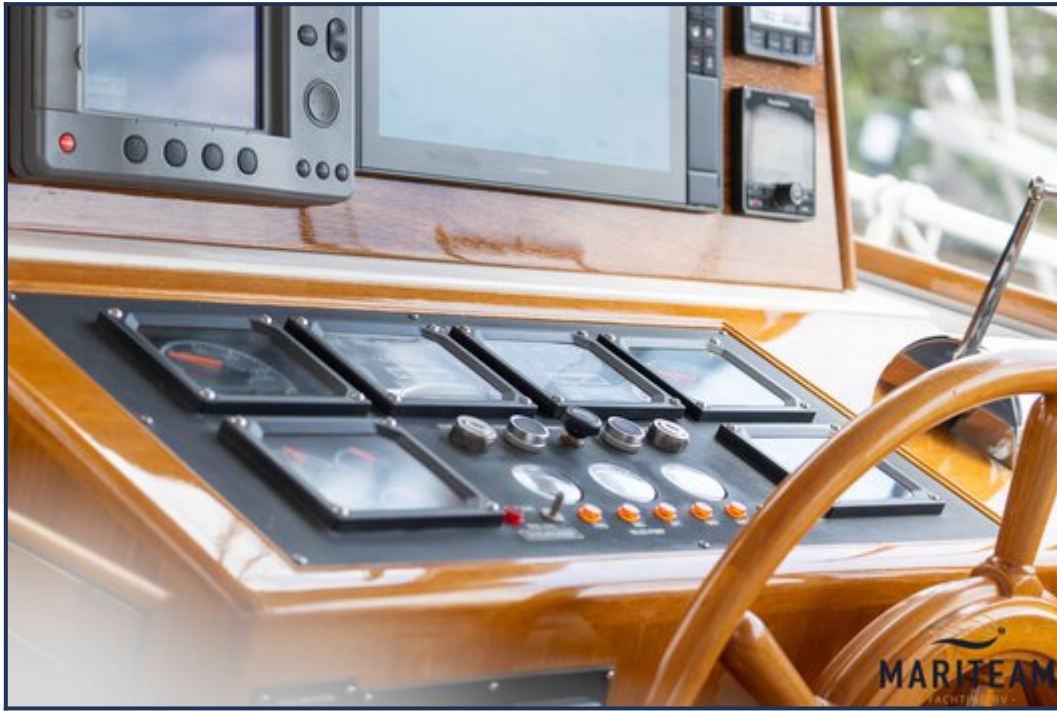






















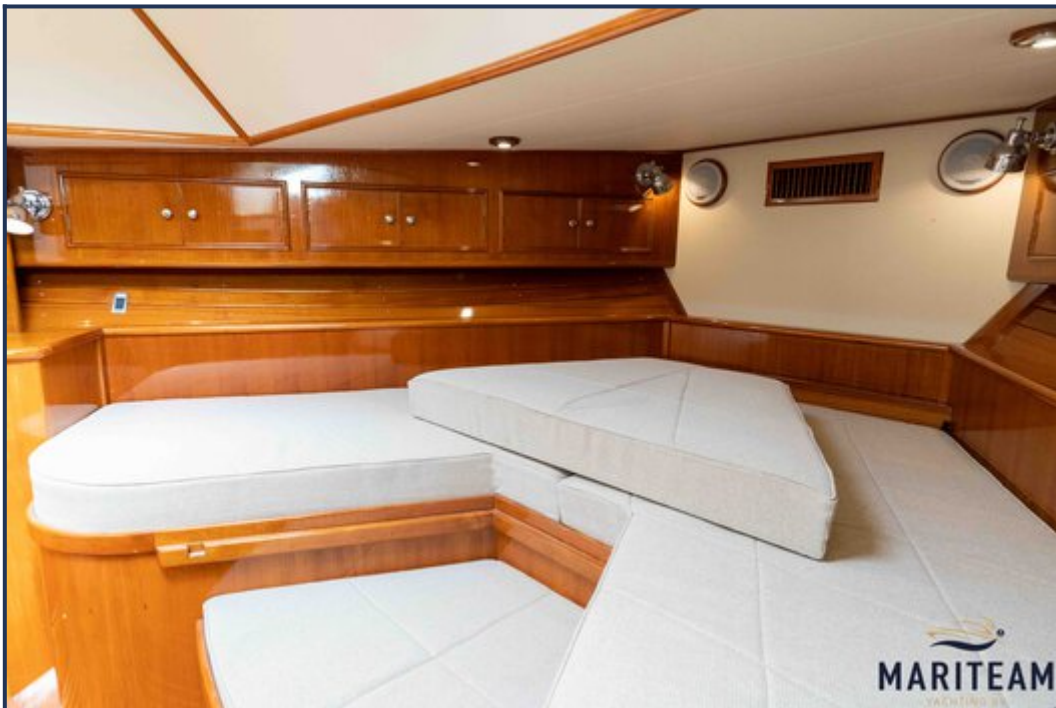


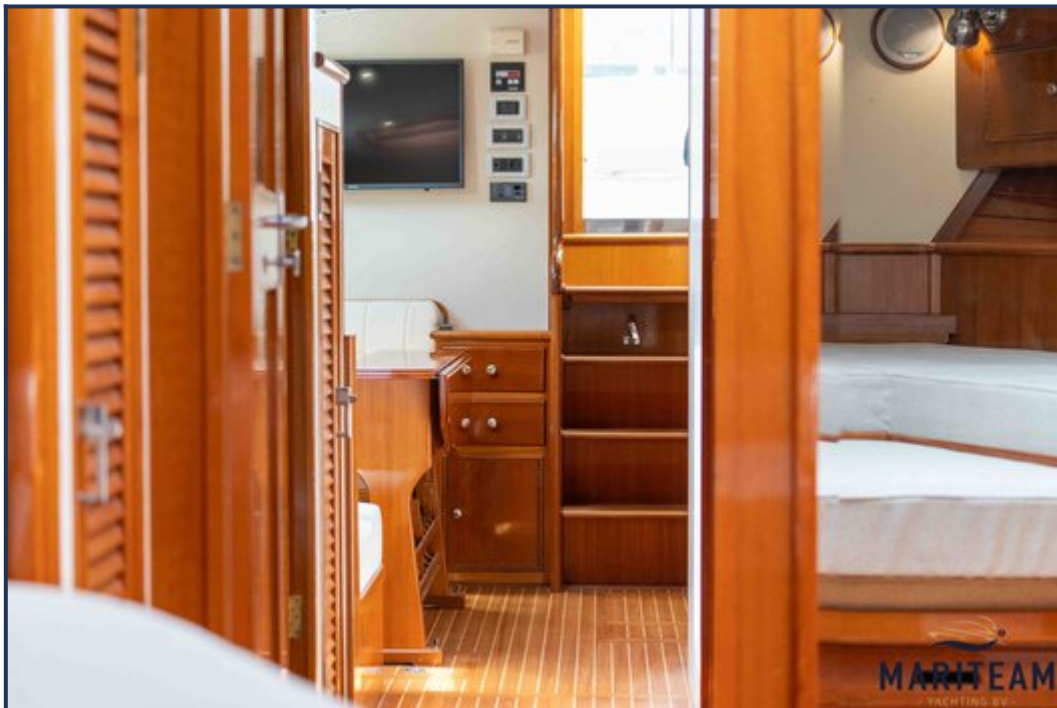




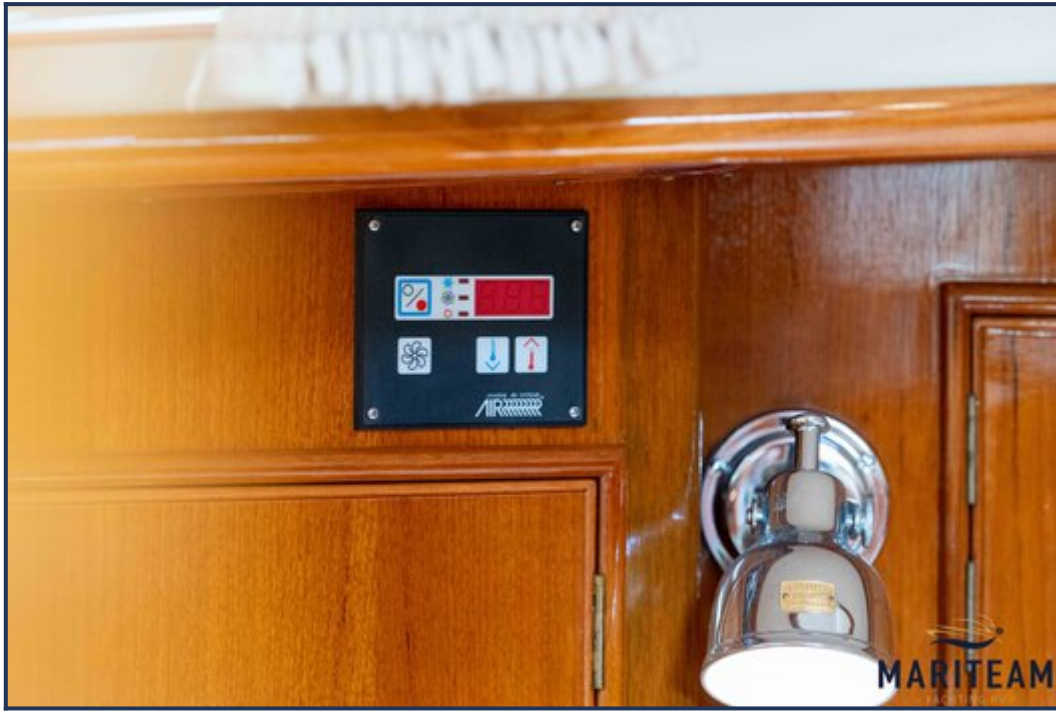






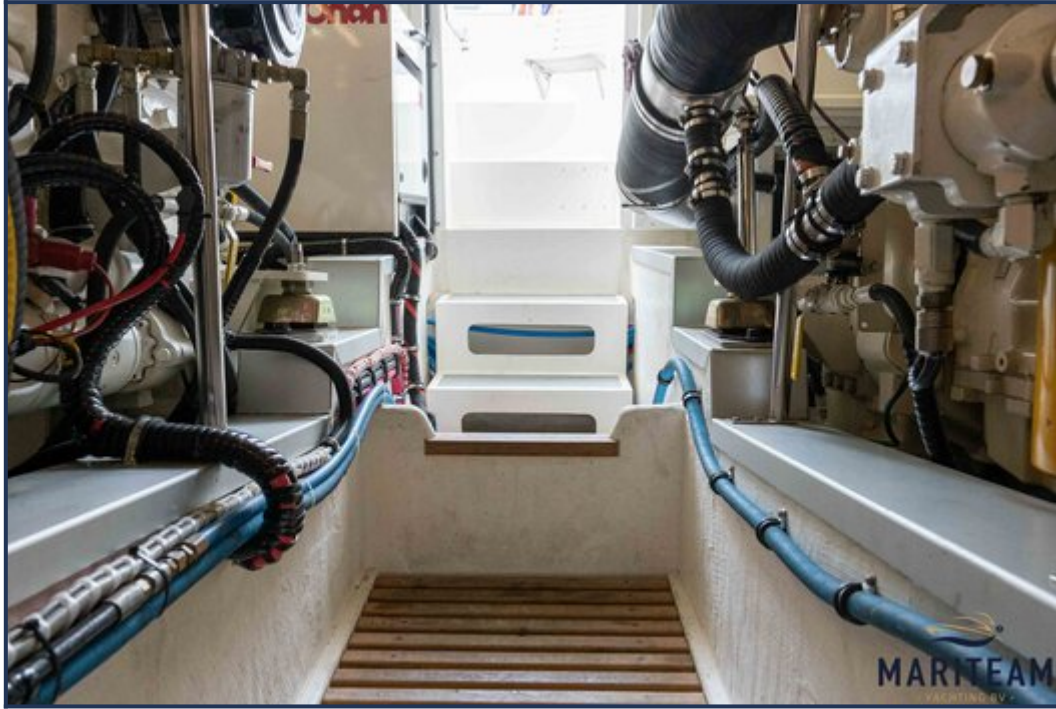












Obwohl wir uns der Richtigkeit, Vollständigkeit und Aktualität unserer Informationen größte Sorgfalt widmen, können aus den Informationen keine Rechtsansprüche abgeleitet werden.