



MARITEAM

- YACHTING -




MARITEAM
- YACHTING BV -

Eastbay 49 HX 'Lady Ellen'

LOA (m):	15.22 m
Breedte (m):	4.87 m
Diepgang (m):	1.32 m
Motoren:	2x 660pk Caterpillar
Hutten:	3
Ligplaats:	Service kantoor, Heeg
Prijs:	€ (niet ingesteld)

Eastbay 49 HX 'Lady Ellen' - een bijzonder goed onderhoud schip met zeer gewilde 3-huts layout en groot zonnendak.

De 'Lady Ellen' is van alle gemakken voorzien; de krachtige Caterpillar 660pk motoren, boeg-en hekschroef, generator en nieuwe Raymarine navigatie apparatuur.

Het onderhoud van dit schip is uitstekend. Elk jaar heeft ze in een verwarmde hal gestaan, jaarlijks technisch onderhoud gehad, is al het houtwerk vorig jaar opnieuw gelakt en is ze onlangs voorzien van nieuwe canvas covers.

Dit prachtige schip is klaar voor een prachtig nieuw vaarseizoen!

MARITEAM YACHTING

De Draei 29, 8621 CZ Heeg 📍 The Netherlands 📞 Phone +31 (0) 582 889254

info@mariteamyachting.nl 🌐 www.mariteamyachting.nl

Hoofd specificaties

Model:	Eastbay 49 HX
LOA (m):	15.22 m
Breedte (m):	4.87 m
Diepgang (m):	1.32 m
Jaar:	2002
Romp materiaal:	Polyester
Hutten:	3
Slaapplaatsen:	6
Aantal hoofdmotor(en):	2
Vermogen hoofdmotor(en) (pk):	660
Merk hoofdmotor(en):	Caterpillar
Prijs:	€ (niet ingesteld)
BTW status:	Betaald
HIN nummer:	SG-GNDN0053B202

Algemeen

Naam :	Lady Ellen
Werf:	Grand Banks
Kruissnelheid (Kn):	20
Maximumsnelheid (Kn):	30
Doorvaarthoogte (m):	4,8 mast omhoog / 4m neergeklapt
Waternverplaatsing (t):	20.5
Romp materiaal:	Polyester
Opbouw materiaal:	Polyester
Dek materiaal:	Polyester
Dekafwerking:	Teak

Interieurmateriaal:	Teak
Antifouling (Jaar):	2020

Accommodatie

Hutten:	3
Tweepersoonsbed:	1
Eenpersoonsbed:	4
Douches:	1
Toiletten:	1, nieuw 2018
Kooktoestel:	Ja
Combi oven/magnetron:	SanYo
Koelkast:	2, Coolmatic
Vriezer:	2

Machinerie

Bakboord motor (Merk, type, pk, keerkoppeling):	Caterpillar 3196 TA, 660 pk, Twin Disc
Motoruren bakboord motor:	1171
Stuurboord motor (Merk, type, pk, keerkoppeling):	Caterpillar 3196 TA, 660 pk, Twin Disc
Motoruren stuurboord motor:	1176
Aandrijving (Schroefas, IPS, Jet):	Schroefas
Schroefassmering:	Water
Schroef (Aantal bladen, materiaal):	2x 5 blads
Generator (Merk, type, Kw):	Onan
Generatoruren:	906
Boegschroef (Merk, type, elec/hyd):	Sidepower SP155TC, 170/250

Hekschroef (Merk, type, elec/hyd):	Ja
Waterdrukpomp (Merk, model):	Yes
Grijs water tank pomp:	Yes
Heetwatersysteem :	Yes
Vuilwaterpomp:	Yes

Elektrisch systeem

DC systeem (V) AC systeem (V):	12V / 220V
Acculader (V/W/Amp):	2018
Huisaccu's (Aantal accu's, type, totaal Amp, jaar):	2018
Startaccu's (Aantal accu's, type, totaal Amp, jaar):	2018
Boegschroefaccu (Aantal accu's, type, totaal Amp, jaar):	2018
Hekschroefaccu (Aantal accu's, type, totaal Amp, jaar):	2018

Veiligheidssysteem

Elektrische bilgepomp:	3
Manuele bilge pomp:	3
Hoorn:	Ja

Navigatie systeem

Kompas:	Ja
Radar:	Raymarine RL80C (2018)

Autopiloot:	Raymarine (2018)
Dieptemeter:	Raymarine ST60
Marifoon:	Ray Mike 60/70
AIS:	Raymarine AIS 650 Class B Transceiver (2018)

Uitrusting

Anker:	Ja
Ankerlier:	Ja
Dekwas:	1









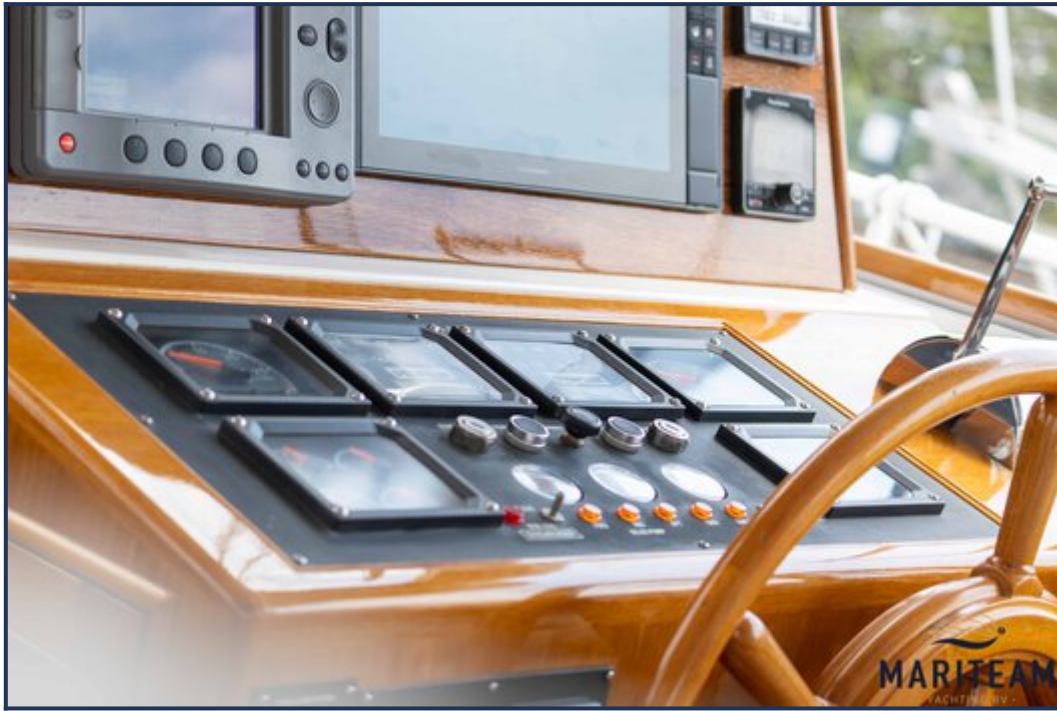
























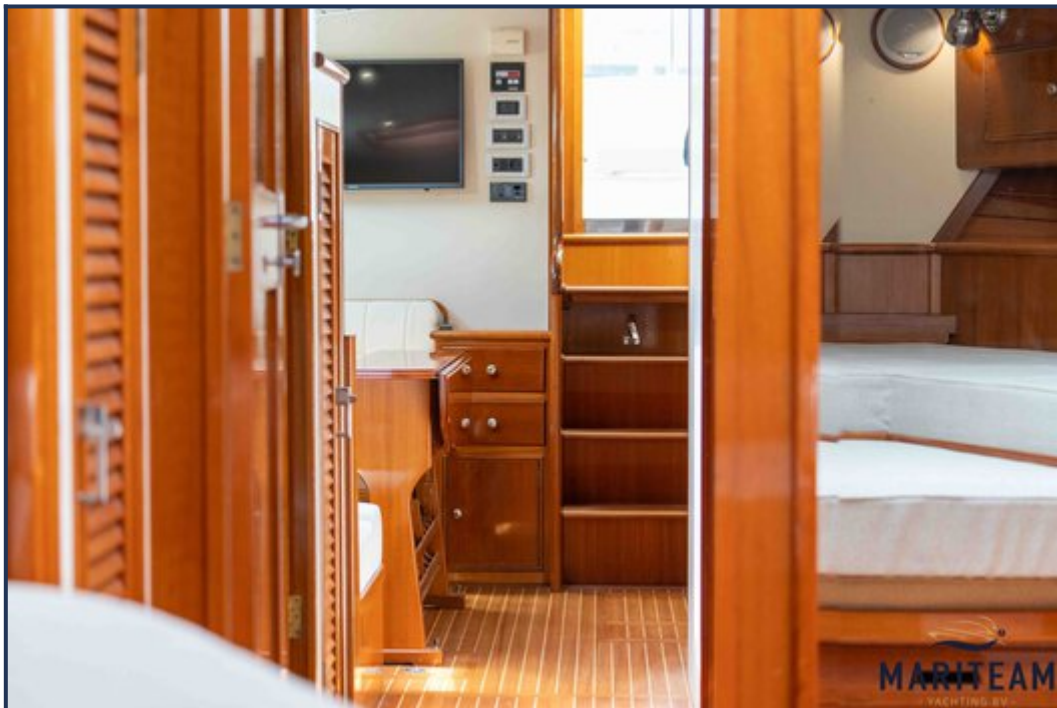










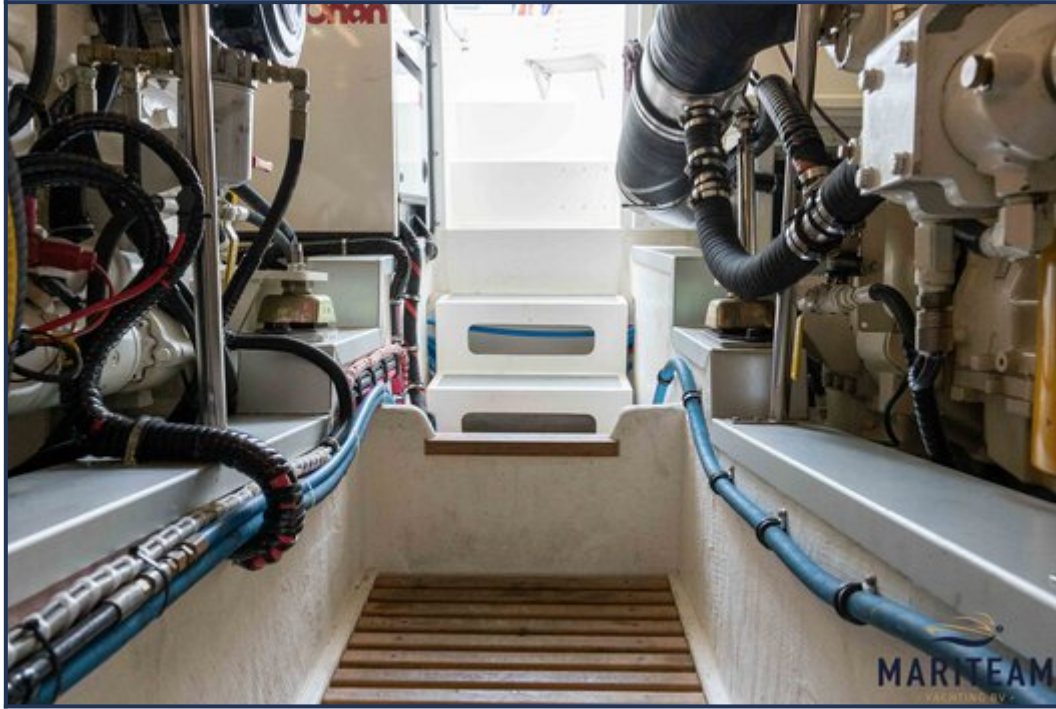












Hoewel er uiterste zorg besteed is aan de correctheid, volledigheid en actualiteit van onze informatie kunnen hieraan geen rechten worden ontleend.