



# MARITEAM

- YACHTING -



## Grand Banks 42 Europa 'Bubbles'

LOA (m):	13.17 m
Breite (m):	4.29 m
Tiefgang (m):	1.27 m
Maschinen:	2x 425Ps Caterpillar
Kabine:	2
Liegeplatz:	Port Grimaud, FR
Preis:	€ (nicht gesetzt)

Das beliebte "Europa"-Modell der Grand Banks-Yacht ist wegen der überdachten Seitendecks und direktem Zugang zum Achterdeck sehr gefragt, was dem Salon eine zusätzliche Dimension verleiht. Innen bietet es ein geräumiges L-förmiges Sofa, gemütliche Stühle, eine gut ausgestattete Küche und ein Badezimmer mit elektrischer Toilette und Dusche. Mit einer Gästekabine und einer Eignerkabine mit Doppelbett ausgestattet, wird die Yacht von zwei 425 PS Caterpillar-Motoren angetrieben und erreicht eine Höchstgeschwindigkeit von 18 Knoten. Umfangreiche Wartung, inklusive neuer Lackierung, Antifouling und Motorpflege, wurde 2021 durchgeführt.

**MARITEAM YACHTING**

Ceresweg 20-B, 8938 BG Leeuwarden 📍 The Netherlands 📞 Phone +31 (0) 582 889254  
[info@mariteamyachting.nl](mailto:info@mariteamyachting.nl) 🌐 [www.mariteamyachting.nl](http://www.mariteamyachting.nl)

## Hauptspezifikationen

Model:	42 Europa
LOA (m):	13.17 m
Breidte (m):	4.29 m
Tiefgang (m):	1.27 m
Jahr:	2002
Rumpf Material:	GFK
Kabine:	2
Schlafplätze:	4
Zahl Hauptmotor(en):	2
Leistung der Hauptmotor(en) (Ps):	425
Marke der Hauptmotor(en):	Caterpillar
Preis:	€ (nicht gesetzt)
MwSt. Status:	Bezahlt
HIN nummer:	MS-GNDD1518A203

## Allgemein

Name :	Bubbels
Werft:	Grand Banks
CE-Kategorie:	A
Rumpfmaterail:	GFK
Deck material:	GFK
Material Aufbauten:	GFK
Deck Finish:	Teak
Antifouling (Jahr):	Copperbot
Höchstgeschwindigket (Kn):	18
Marschgeschwindigket (Kn):	12

## Akkommodation

Kocher:	Elektrisch
Mikrowelle:	Ja
Ofen:	Ja
Kühlschrank:	Ja
Gefrierschrank:	Ja
Innenraum material:	Teak
Doppelbett:	2x
Kabine:	2x
Toiletten:	1x
Dusche:	1x

## Maschinen

Backbord motor (Marke, type, ps, getriebe):	Caterpillar 3126B, 425 Ps, Twin disc
Motorstunden Backbordmotor:	+/- 2000
Steuerbord motor (Marke, type, ps, getriebe):	Caterpillar 3126B, 425 Ps, Twin disc
Motorstunden Steuerbordmotor:	+/- 2000
Antrieb (Welle, IPS, Jet):	Propellerwelle
Schraube (Anzahl der Klingen, material):	4 blade
Generator (Marke, type, Kw):	Onan
Bugschraube (Marke, type, elec/hyd):	Ja
Heckschraube (Marke, type, elec/hyd):	Ja
Elektrischen Bilgenpumpe :	Ja
Manuell bilge pump:	Ja
Wasserdruckpumpe (Marke, modell):	Jabsco

Warmwassersystem:	Ja
Heizsystem (Marke, modell, type):	Webasto
Macerator pump:	Ja
Deckswaschung:	1x

## Elektrisches System

Hausbatterie (Anzahl Batterien, type, insgesamt Amp, jahr):	2018
Startbatterie (Anzahl Batterien, type, insgesamt Amp, jahr):	2018
DC system (V) AC system (V):	12V/220V
Ladegerät (V/W/Amp):	Ja

## Sicherheitssystem

Feuerlöscher maschinenraum:	Ja
Hochwasseralarm:	Ja
Radarreflektor:	Ja

## Navigationssystem

Kompass:	Silva
Gps plotter:	Raymarine E120
Radar bildschirm:	Raymarine
Radar:	Raymarine
Tiefenmesser:	Raymarine
Log:	Raymarine

UKW:	Raymarine Ray 54E
AIS:	Raymarine
Autopilot:	Raymarine ST6001
Zieger rühren:	Raymarine

## Ausrüstung

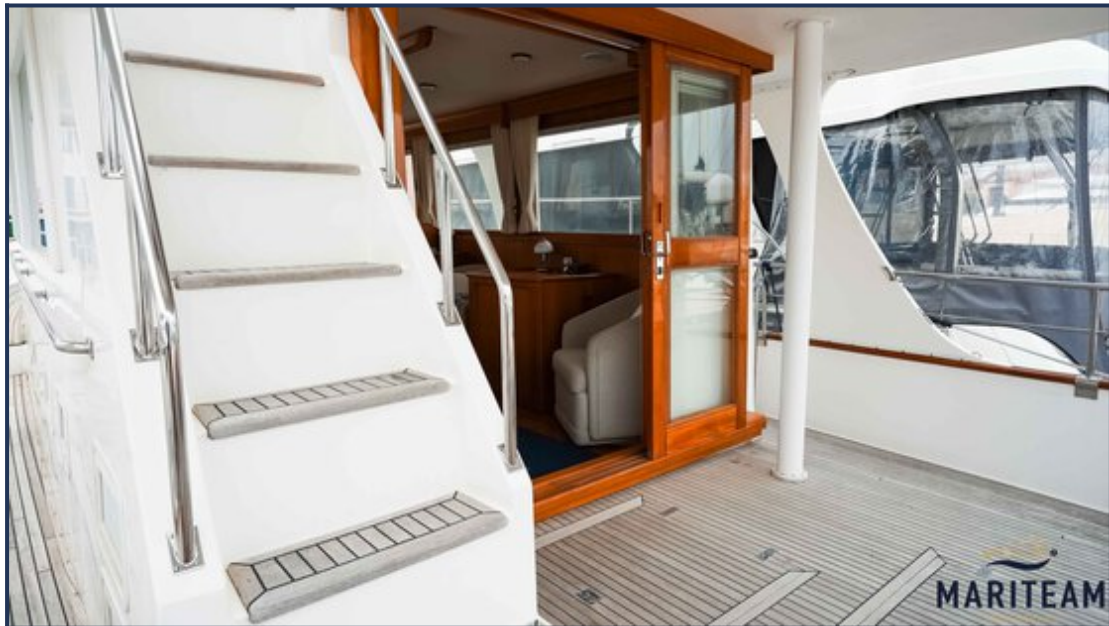
Anker:	Ja
Ankerwinde:	Lofrans Tigres
Tender kran:	Ja
Tender:	Avon rib
Suchlicht:	Ja
Signalhorn:	Ja





























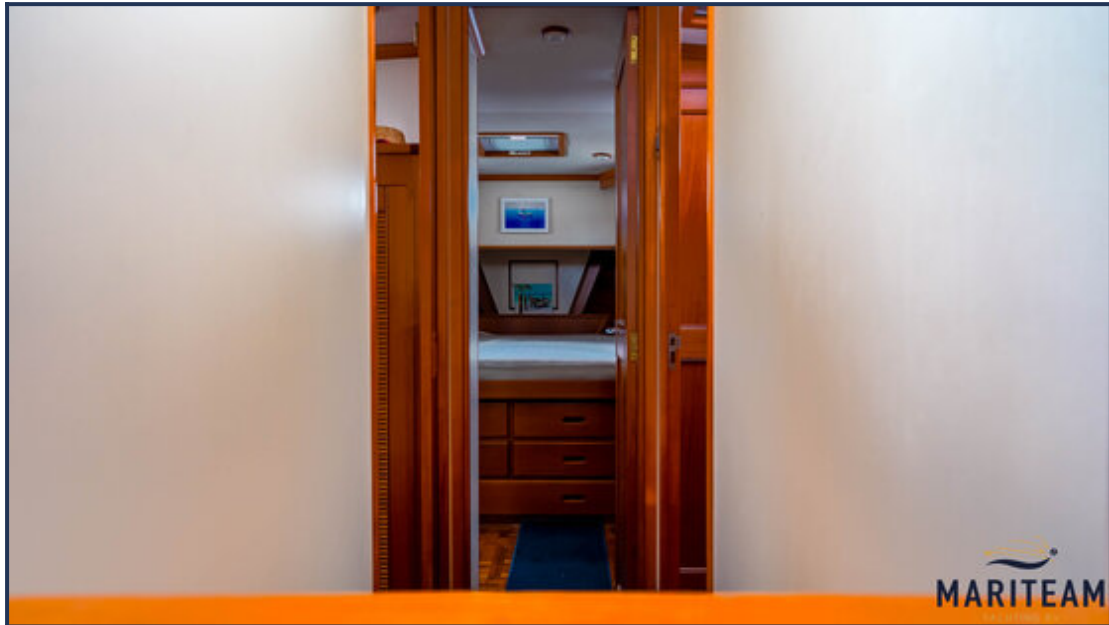










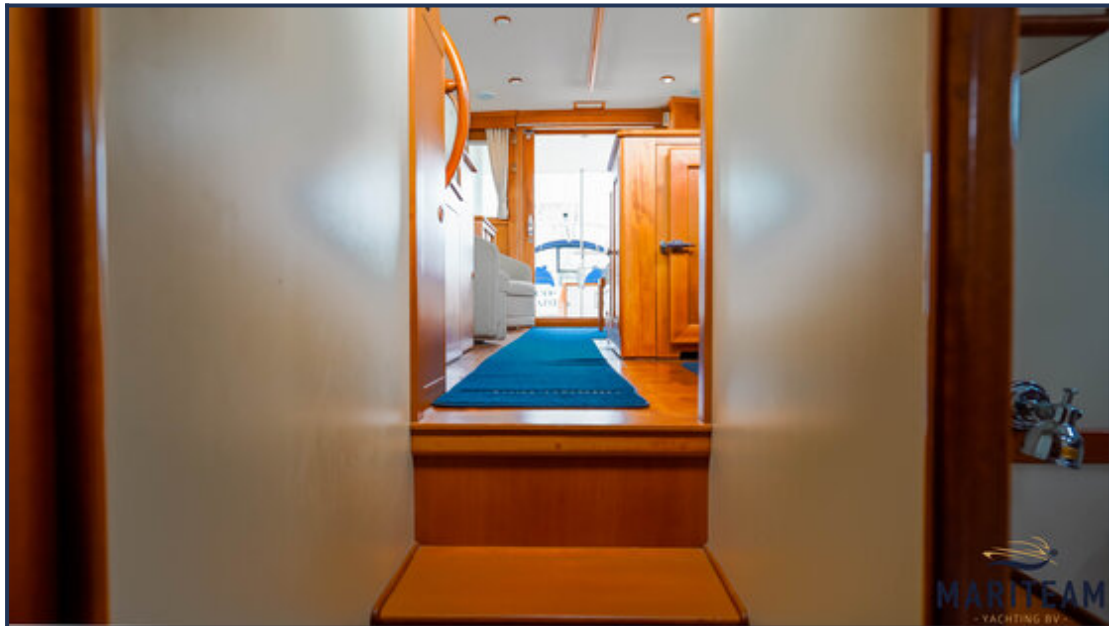
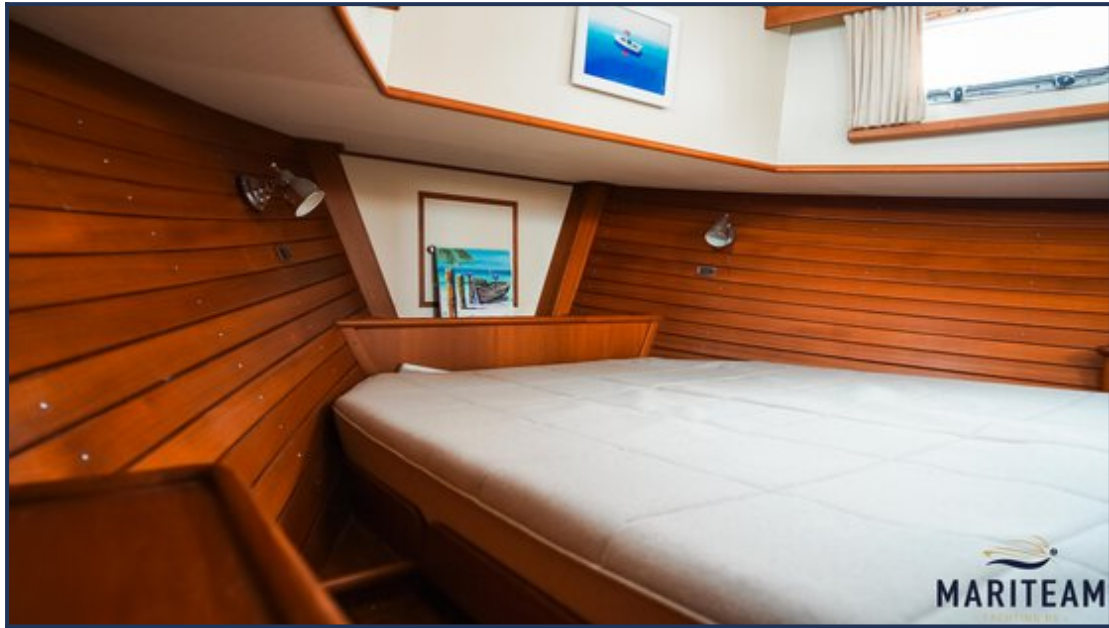








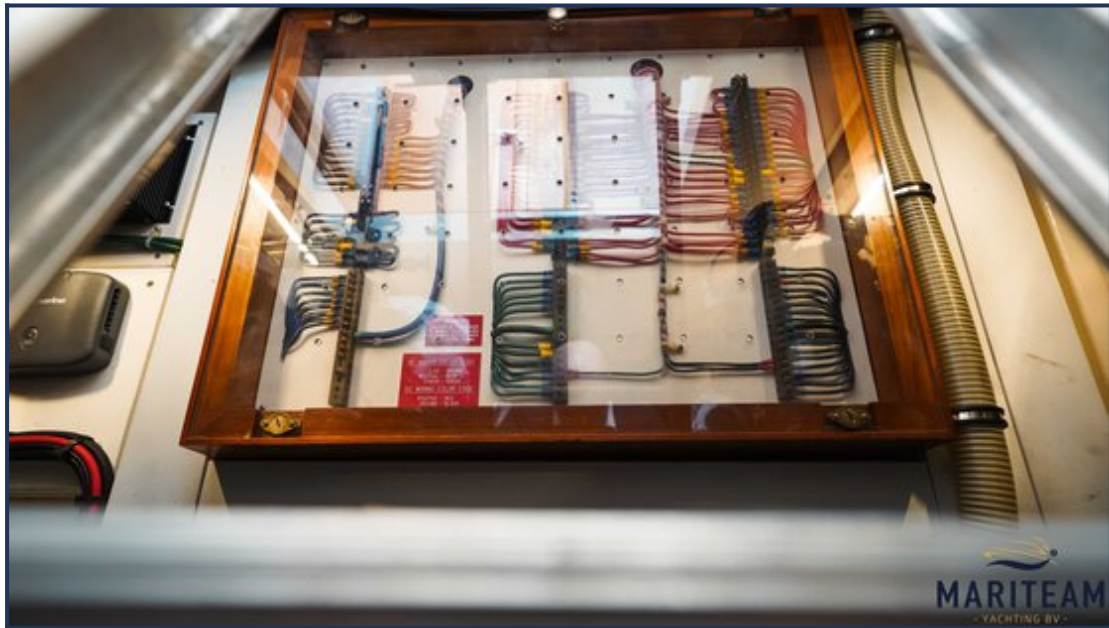




















*Obwohl wir uns der Richtigkeit, Vollständigkeit und Aktualität unserer Informationen größte Sorgfalt widmen, können aus den Informationen keine Rechtsansprüche abgeleitet werden.*