



# MARITEAM

- YACHTING -



MARITEAM  
- YACHTING -

## Valk Alu Sportief 48 pilot "Seaquest"

LOA (m):	14.90 m
Breite (m):	4.20 m
Tiefgang (m):	1.38 m
Maschinen:	2x 370Ps Yanmar
Kabinen:	2
Liegeplatz:	Verkaufsbüro
Preis:	€ (nicht gesetzt)

**Eine einzigartige Gelegenheit - eine der 5 gebauten Valk Alu Sportief Pilots, die schöne 48 Fuß lange "Seaquest" ist jetzt auf dem Markt - die ideale Kombination zwischen klassischem, sportlichem und maximalem Komfort.**

Die niederländische Qualität steht bei diesem praktischen und gut durchdachten Schiff an erster Stelle. Kein Detail wurde übersehen. Entwickelt und gebaut im eigenen Haus von P. Valk Franeker, einer der bekanntesten und ältesten niederländischen Werften. Der runde Bilgenrumpf und Aufbau des "Seaquest" besteht aus Vollaluminium und hat die CE-Klassifizierung A. Sie zeichnet sich auch durch den sehr niedrigen Geräuschpegel aus, der auf langen Reisen eine Erleichterung darstellt!

Suchen Sie ein robustes, sportliches, klassisches und extrem starkes Schiff dass auch trocken laufen kann? Dann ist der Valk Alu Sportief 48 pilot "Seaquest" genau das Richtige für Sie!

**MARITEAM YACHTING**

De Draei 29, 8621 CZ Heeg 🇳🇱 The Netherlands 🇳🇱 Phone +31 (0) 582 889254

[info@mariteamyachting.nl](mailto:info@mariteamyachting.nl) 🇳🇱 [www.mariteamyachting.nl](http://www.mariteamyachting.nl)

## Hauptspezifikationen

Model:	Alu Sportief 48 pilot
LOA (m):	14.90 m
Breite (m):	4.20 m
Tiefgang (m):	1.38 m
Jahr:	2005
Rumpf Material:	Aluminium
Kabinen:	2
Schlafplätze:	4
Zahl Hauptmotor(en):	2
Leistung der Hauptmotor(en) (Ps):	370
Marke der Hauptmotor(en):	Yanmar
Preis:	€ (nicht gesetzt)
MwSt. Status:	Bezahlt
HIN nummer:	NLVAF4872D504

## Allgemein

Name :	Seaquest
Werft:	P. Valk Franeker
CE-Kategorie:	A
Marschgeschwindigkeit (Kn):	19
Höchstgeschwindigkeit (Kn):	24
Durchfahrtshöhe (m):	3.25
Gewicht (t):	16
Treibstofftank (Liter und material):	1650L, aluminium
Trinkwassertank (Liter und material):	790L, Rostfreier Stahl
Fäkaelien Tank (Liter und Material):	120L, PVC

Grau wassertank (Liter und Material):	250L, PVC
Rumpfmateriale:	Aluminium
Material Aufbauten:	Aluminium
Deck Finish:	Teak
Innenraum material:	Teak
Fensterlüftung:	Ja
Antifouling (Jahr):	2019

## Akkommodation

Kabinen:	2
Doppelbett:	2
Einzelbett:	2
Dusche:	1
Toiletten:	1, elektrisch
Heizsystem (Marke, modell, type):	Eberspächer, 5 Kw, Heiße luft + Whisper, 5 Kw
Klimaanlage (Marke, modell):	Nein
Kocher:	SMEV, 3 pitt, gas
Ofen:	DeLonghi
Mikrowelle:	Sharp
Kühlschrank:	Isotherm
Gefrierschrank:	Isotherm
Waschmaschine:	Candy aquamatic

## Maschinen

Motorsteuerungen (Marke und type):	Morse
------------------------------------	-------

Backbord motor (Marke, type, ps, getriebe):	Yanmar 6LYA-STP, 370 Ps, Twin Disc
Motorstunden Backbordmotor:	2400
Steuerbord motor (Marke, type, ps, getriebe):	Yanmar 6LYA-STP, 370 Ps, Twin Disc
Motorstunden Steuerbordmotor:	2400
Steuersystem:	Hydraulisch
Antrieb (Welle, IPS, Jet):	Propellerwelle
Propellerwelle schmieren:	Fett
Schraube (Anzahl der Klingen, material):	2x 4 Blatt
Generator (Marke, type, Kw):	Whisper Gen (Kombi-Wärme / Strom)
Generator stunden:	800
Bugschraube (Marke, type, elec/hyd):	Vetus, 160 kgf, mitt Fernbedienung
Wasserdruckpumpe (Marke, modell):	Ja
Grau wassertank pump:	Ja
Warmwassersystem:	Boiler
Macerator pump:	Ja
Trimmsystem:	Bennett

## Elektrisches System

DC system (V) AC system (V):	12V/220V
Ladegerät (V/W/Amp):	Victron Multiplus, 50 Amp
Wechselrichter (V/W/Amp):	Victron Multiplus, 3000w, 70 Amp
Hausbatterie (Anzahl Batterien, type, insgesamt Amp, jahr):	6x AGM 105 Amp (2018)
Startbatterie (Anzahl Batterien, type, insgesamt Amp, jahr):	2x Optima 60 Amp

## Sicherheitssystem

Elektrische Bilgenpumpe :	6x
Feuerlöscher maschinenraum:	Ja, automatisch
Hochwasseralarm:	Ja
Suchlicht:	Jabsco 62040
Signalhorn:	Ja

## Navigationssystem

Kompass:	Simrad RC36
Radar:	Simrad RS4050
Autopilot:	Simrad AP25 + Fernbedienung WR20 wireless
Tiefenmesser:	Simrad IS 15
UKW:	Simrad RS87
AIS:	Nee

## Ausrüstung

Anker:	Ja
Ankerwinde:	Ja
Deckswaschung:	Ja















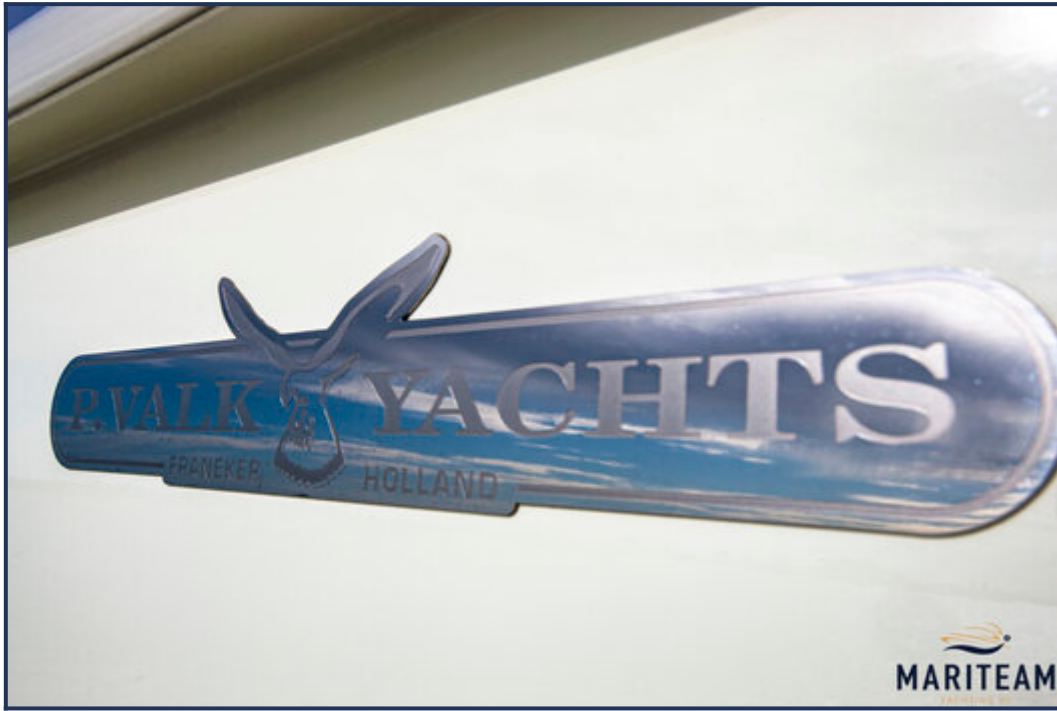














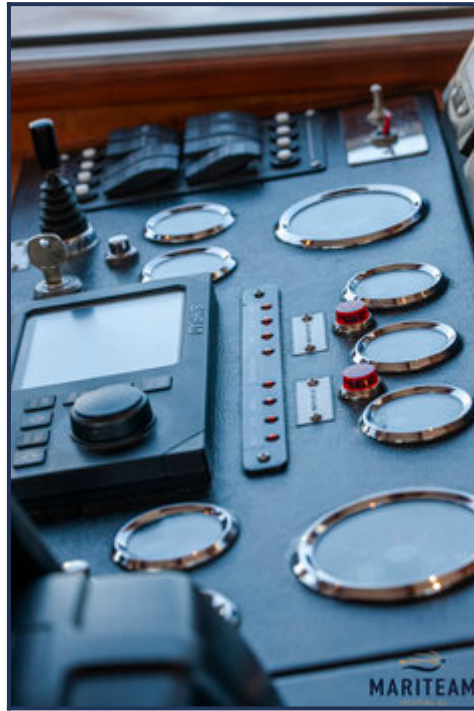
















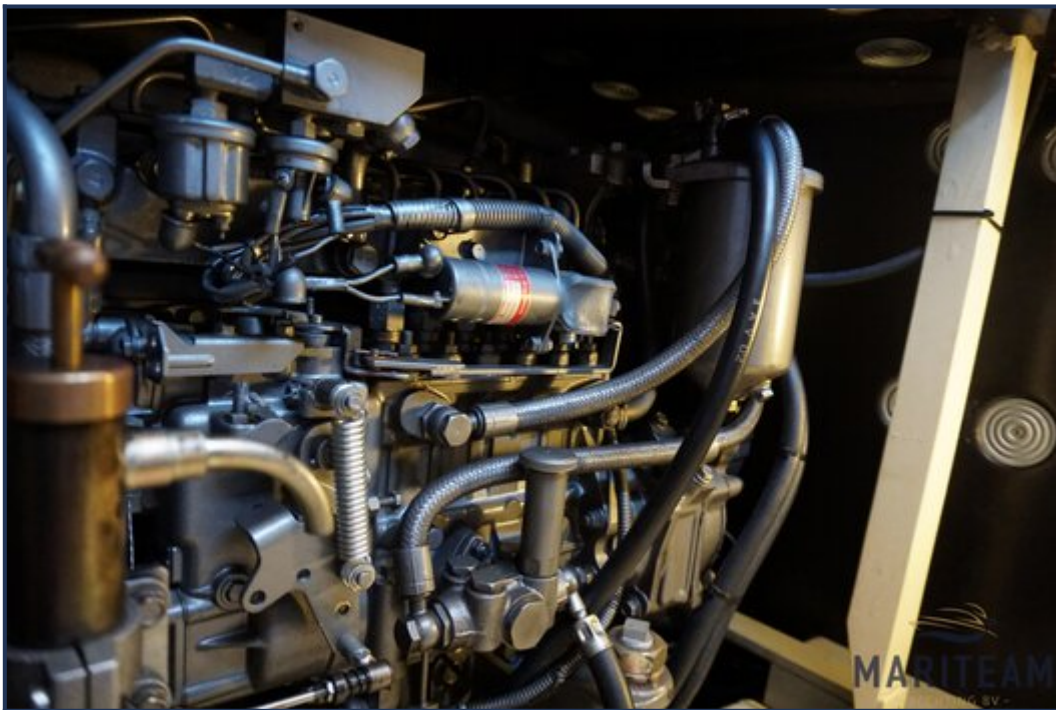
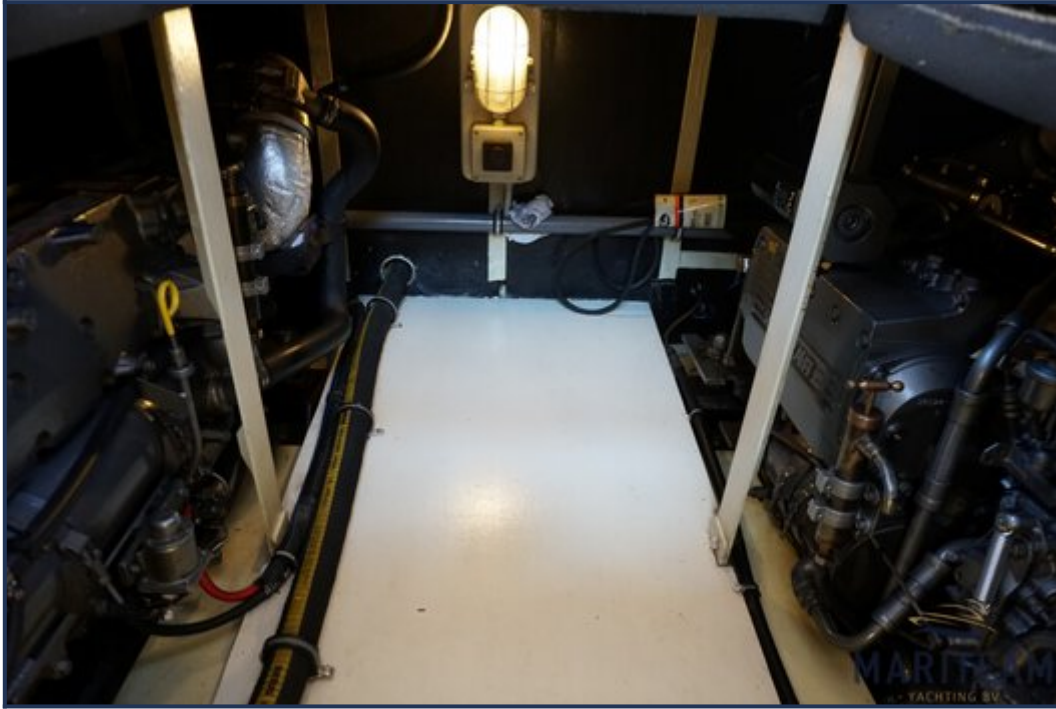




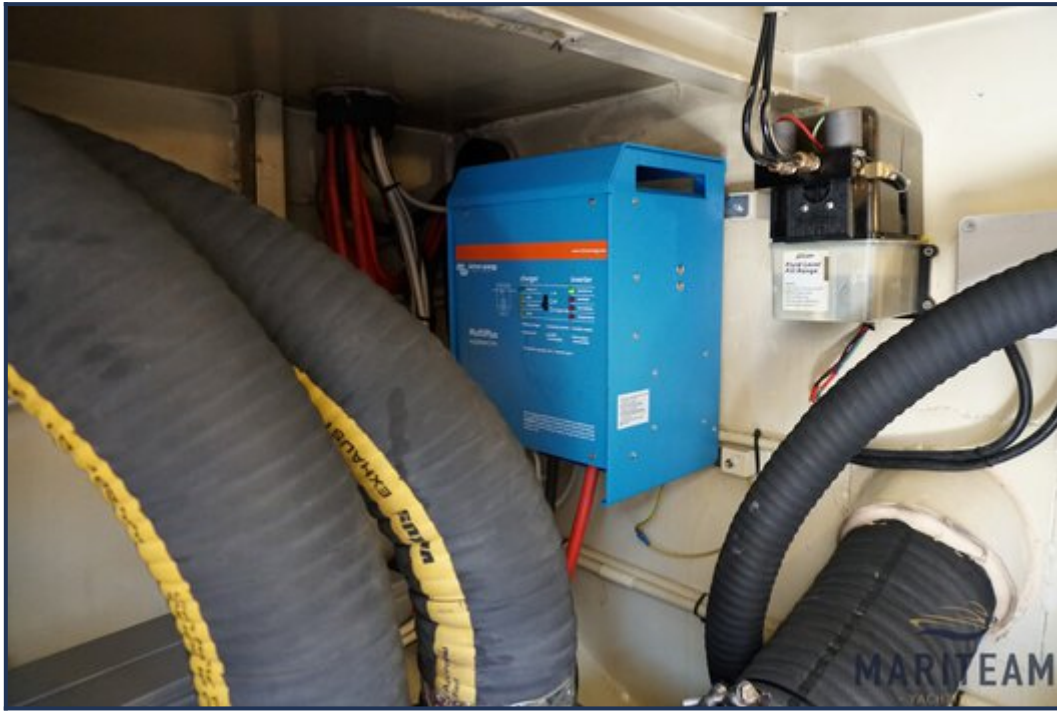














*Obwohl wir uns der Richtigkeit, Vollständigkeit und Aktualität unserer Informationen größte Sorgfalt widmen, können aus den Informationen keine Rechtsansprüche abgeleitet werden.*